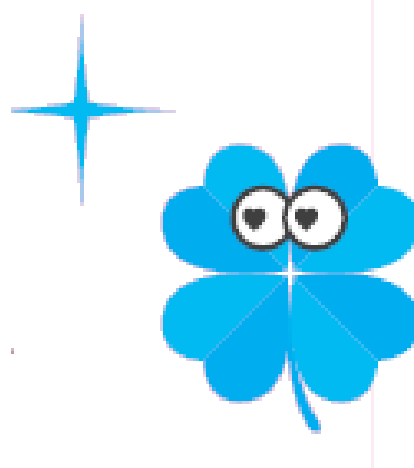


ながさきカップル応援パスポート

パスポートの発行手順について



○はじめに

・ながさきカップル応援パスポートについては、長崎市電子申請サービスを用いて、利用者登録を行います。

※長崎市電子申請サービスとは、窓口サービスとして行っている各種行政手続の受付を、インターネット上で行うサービスです。24時間いつでも、PC やスマートフォンのインターネットを通じて、行政手続の申込を行うことが可能となっております。複数の自治体において、利用されており個人情報の取り扱い、電子署名、利用者認証など、安心してご利用いただけます。

・ながさきカップル応援パスポートは、お申し込み後、即時発行が可能です。

ご不明な点がある場合を除き、長崎市からパスポートの発行に関するご連絡は、いたしませんのでご注意ください。

(長崎市電子申請サービスにおける申込完了通知メールは、送信されます。)

①長崎市電子申請サービス 利用者ログイン

★長崎市電子申請サービス

手続き検索 申請状況確認 職員署名検証 ヘルプ よくある質問 [ログイン](#)

利用者管理

[ホーム](#) > [利用者ログイン](#)

利用者ログイン

手続き名	ながさきカップル応援パスポート利用申請書
受付時期	2025年12月12日0時00分～

[利用者登録せずに申し込む方はこちら >](#)

[利用者登録される方はこちら](#)

ながさきカップル応援パスポートについては、長崎市電子申請サービスへの利用者登録をしなくても、申請できます。

ただし、利用登録をした場合、ながさきカップル応援パスポート申込時やその他のサービスを利用される際に、個人情報の入力などを省略することができます。

②長崎市電子申請サービス 手続き申込

手続き申込

[ホーム](#) > [利用者ログイン](#) > [手続き説明](#)

手続き説明

手続き名	ながさきカップル応援バスポート利用申請書	お気に入り登録
説明	ながさきカップル応援バスポートの利用申請書です。	
受付時期	2025年12月12日0時00分～	
問い合わせ先	長崎創生推進室	
電話番号	095-829-1249	
FAX番号	095-829-1232	
メールアドレス	sousei@city.nagasaki.lg.jp	

<利用規約>

長崎県電子自治体共同運営システム（電子申請サービス）利用規約

1 目的

この規約は、別紙に示す長崎県及び長崎県内の希望する市町（以下「構成団体」といいます。）が共同導入した本サービス（電子申請サービス）（以下「本システム」といいます。）をインターネットを通じて申請・届出及び講座・イベント申込みを行う場合の手続きについて必要な事項を定めるものです。

2 利用規約の同意

本システムを利用して申請・届出等手続を行うためには、この規約に同意していただく必要があります。このことを前提に、システムを提供する事業者（以下「サービス事業者」といいます。）及び構成団体は本システムのサービスを提供します。本システムをご利用された方は、この規約に同意されたものとみなします。何らかの理由によりこの規約に同意することができない場合は、本システムをご利用いただくことができ

「同意する」ボタンをクリックすることにより、この説明に同意いただけたものとみなします。

[上記をご理解いただけましたら、同意して進んでください。](#)

[< 一覧へ戻る](#) [同意する >](#)

長崎市電子申請サービスに係る利用規約を、ご確認いただき、同意される場合は【同意する】を選択してください。

③ながさきカップル応援パスポート 利用申込

申込

選択中の手続き名：ながさきカップル応援パスポート利用申請書

問合せ先 [+開く](#)

ながさきカップル応援パスポート利用申請書

この度は、「ながさきカップル応援パスポート」利用申請書をお開きいただきありがとうございます。

以下の項目をご入力ください。

ご不明な点がございましたら長崎創生推進室（TEL095-829-1249）へお問い合わせください。

また、利用に係る主な要件は、次のとおりです。（詳細は要綱をご確認ください。）

○1年以内に結婚予定または結婚後2年以内であること

○18歳以上で高校生ではない。

○2人が長崎市、長与町、時津町に居住している。またはどちらか一方が居住し、もう一方も居住予定。

ながさきカップル応援パスポートの利用登録に関する誓約事項を確認してください。 **必須**

誓約事項を確認のうえチェックをお願いします。

誓約事項をお守りいただけない場合は、長崎市として所定の手続きにのっとり、調査をさせていただくほか、協賛事業者に対して氏名等を公表させていただく可能性があります。

- 上記入力項目に誤り・偽りはない。
- パスポートは、申請者及びパートナーのみが利用し、それ以外の者に貸与、譲渡しない。
- パスポートについて、複製、偽造、改ざん等の不正行為を一切行わない。
- パスポートの利用対象でなくなった場合、ただちにパスポートの利用をやめる。または、登録を解除する。
- 申請者及びパートナーは暴力団等の反社会的勢力または反社会的勢力を関係を有しない。
- パスポートの不正利用が判明した場合、市から協賛事業者に対してパスポート記載の整理番号および氏名を公表することに同意する。
- パスポートの不正な利用により、市や協賛事業者に対して損害、損失等を与えた場合は、それを賠償又は補償する。

確認へ進む >

利用申込に必要な事項を入力後、誓約事項をご確認いただき、
チェックされましたら【確認へ進む】を選択してください。

④ながさきカップル応援パスポート 申込確認

手続き申込

[ホーム](#) > [利用者ログイン](#) > [手続き説明](#) > [申込](#) > [申込確認](#)

申込確認

まだ申込みは完了していません。

※下記内容でよろしければ「申込み」ボタンを、修正する場合は「入力へ戻る」ボタンを押してください。

ながさきカップル応援パスポート利用申請書プレ

ながさきカップル応援パスポート利用申請書

申請者の基本情報を入力してください。

申請者の氏名	長崎 太郎
申請者の氏名 (フリガナ)	ながさき たらう
申請者の年齢	25
申請者の住所	長崎市

パスポートに記載する情報を入力してください

申請者のパスポートに記載する名称 (ニックネーム可)	ながさきたろう
パートナーのパスポートに記載する名称 (ニックネーム可)	ながさきはなこ
ながさきカップル応援パスポート実施要綱を確認してください。	ながさきカップル応援パスポート実施要綱を確認し、対象者であることを確認した。
ながさきカップル応援パスポートの利用登録に関する誓約事項を確認してください。	上記入力項目に誤り・偽りはない。パスポートは、申請者及びパートナーのみが利用し、それ以外の者に貸与、譲渡しない。パスポートについて、複製、偽造、改ざん等の不正行為を一切行わない。パスポートの利用対象でなくなった場合、ただちにパスポートの利用をやめる。または、登録を解除する。申請者及びパートナーは暴力団等の反社会的勢力または反社会的勢力を関係を有しない。パスポートの不正利用が判明した場合、市から協賛事業者に対してパスポート記載の整理番号および氏名を公表することに同意する。パスポートの不正な利用により、市や協賛事業者に対して損害、損失等を与えた場合は、それを賠償又は補償する。

< 入力へ戻る

申込み >

※PDFファイルは一度パソコンに保存してから開くようにしてください。

PDFプレビュー

申し込み内容をご確認いただき、誤りがない場合は、【申込み】を選択してください。PDFプレビューから、パスポートのプレビュー画像をご確認いただけます。

※注意※ プレビュー版はながさきカップル応援パスポートとして使用できません。

⑤ながさきカップル応援パスポート パスポートの表示

申込完了

申込が完了しました。

申込みが完了しました。

下記の整理番号とパスワードを記載したメールを送信しました。

メールアドレスが誤っていたり、フィルタ等を設定されている場合、
メールが届かない可能性があります。

整理番号	573008369583
パスワード	C7x2Gj44uw

整理番号とパスワードは、今後申込状況を確認する際に必要となる大切な番号です。
特にパスワードは他人に知られないように保管してください。

なお、内容に不備がある場合は別途メール、または、お電話にてご連絡を差し上げる事があります。

< 一覧へ戻る

※PDFファイルは一度ダウンロードしてから開くようにしてください。

PDFファイルを出力する



みが完了しました。

パスワードを記載したメールを送信しました。

っていたり、フィルタ等を設定されている場合、
が届かない可能性があります。

【PDF ファイルを出力する】を選択するとパスポート画像が PDF ファイル形式で出力されます。


Couple Support Passport


No. 573008369583



ながさき
カップル応援
パスポート

C  **UPLE**
PASS ふたりで使える
特典いっぱい


 ながさきたろう

 ながさきはなこ

結婚予定日または結婚した日 20250510

有効期限 上記から2年後の日まで

お名前と結婚予定日または結婚した日が記載されたパスポートが発行されます。PDF ファイルをダウンロード後に、スクリーンショットなどで保存していただき、パートナーの方と共有して、ご利用ください。

※注意※

スマートフォンやパソコンの機種によっては、PDF ファイル出力後にパスポートが表示されない場合がありますが、ダウンロードファイルに保存されている場合がありますので、ご確認ください。

上記の手順でパスポートが発行できない場合は、長崎創生推進室までご連絡ください。

申請時にパスポートのダウンロードが出来なかった場合

①申請後のパスポートの再表示

【申込完了通知メール】	
送信日時	2026年04月13日 (月) 14:13:06
重要度	通常
差出人	<city-nagasaki@test.e-tumo.jp>
To	

長崎市電子申請サービス

手続き名：
ながさきカップル応援パスポート利用申請書プレ

の申込を受付けました。

整理番号とパスワードをお届けします。

整理番号： ██████████

パスワード： ██████████

上記の整理番号とパスワードを必ず控えてください。
申込内容照会の際に必要となります。
どちらも半角英数字で、大文字、小文字は区別されます。
他人に知られないよう大切に保管してください。

申込内容照会URL： ◆パソコン、スマートフォンはこちらから
https://test.e-tumo.jp/city-nagasaki-u/inquiry/inquiry_initDisplay

申込時に、長崎市から送信される長崎市電子申請サービス【申込完了通知メール】から、整理番号とパスワードを確認し、申込内容照会 URL を選択して、申込内容照会ページへ移動してください。

※注意※【申込完了通知メール】を削除してしまった場合は、長崎市創生推進室までお問い合わせください。

申請時にパスポートのダウンロードが出来なかった場合

② 申込内容の確認

申込内容照会

[ホーム](#) > [申込照会](#)

申込照会

申込完了画面、通知メールに記載された
整理番号、パスワードをご入力ください。
整理番号は半角数字、パスワードは半角英数字（英字：大文字・小文字）で入力して下さい。
前後にスペースが入ると正しく認識されず、照会できませんのでご注意ください。

ログイン後に申込を行われた方は、ログインしていただくと、整理番号やパスワードを使用せずに照会できます。

整理番号

パスワード

照会する



【申込完了通知メール】に記載された整理番号およびパスワードを入力し、【照会する】を選択してください。

申請時にパスポートのダウンロードが出来なかった場合

③パスポートの表示

申込内容照会

ホーム > 申込照会 > 申込詳細

申込詳細

手続き名	ながさきカップル応援パスポート利用申請書プレ
整理番号	573008369583
処理状況	処理待ち
処理履歴	2026年4月13日14時13分 申込

伝達事項

日時	内容
伝達事項はありません。	

申込内容

申込内容印刷

ながさきカップル応援パスポート利用申請書

申請書の基本情報を入力してください

パスポートに記載する情報を入力してください

申請者のパスポートに記載する名称（ニックネーム可）	ながさきたろう
パートナーのパスポートに記載する名称（ニックネーム可）	ながさきはなこ
ながさきカップル応援パスポート実施要綱を確認してください。	ながさきカップル応援パスポート実施要綱を確認し、対象者であることを確認した。
ながさきカップル応援パスポートの利用登録に関する誓約事項を確認してください。	上記入力項目に誤り・偽りはない。パスポートは、申請者及びパートナーのみが利用し、それ以外の者に貸与、譲渡しない。パスポートについて、複製、偽造、改ざん等の不正行為は一切行わない。パスポートの利用対象でなくなった場合、ただちにパスポートの利用をやめる。または、登録を解除する。申請者及びパートナーは暴力団等の反社会的勢力または反社会的勢力を関係を有しない。パスポートの不正利用が判明した場合、市から協賛事業者に対してパスポート記載の整理番号および氏名を公表することに同意する。パスポートの不正な利用により、市や協賛事業者に対して損害、損失等を与えた場合は、それを賠償又は補償する。

※確認後、必ずブラウザを閉じてください。

※申込んだ内容を修正する場合は、【修正する】ボタンを選択してください。

< 申込照会へ戻る 再申込する >

修正する > 取下げる >

※PDFファイルは一度パソコンに保存してから開くようにしてください。

PDFファイルを出力する

申込内容照会ページの最下段にある【PDF ファイルを出力する】を選

択するとパスポート画像が PDF 形式で出力されます。

※注意※

スマートフォンやパソコンの機種によっては、PDF ファイル出力後にパスポートが表示されない場合がありますが、ダウンロードファイルに保存されている場合がありますので、ご確認ください。

上記の手順でパスポートが発行できない場合は、長崎創生推進室までご連絡ください。