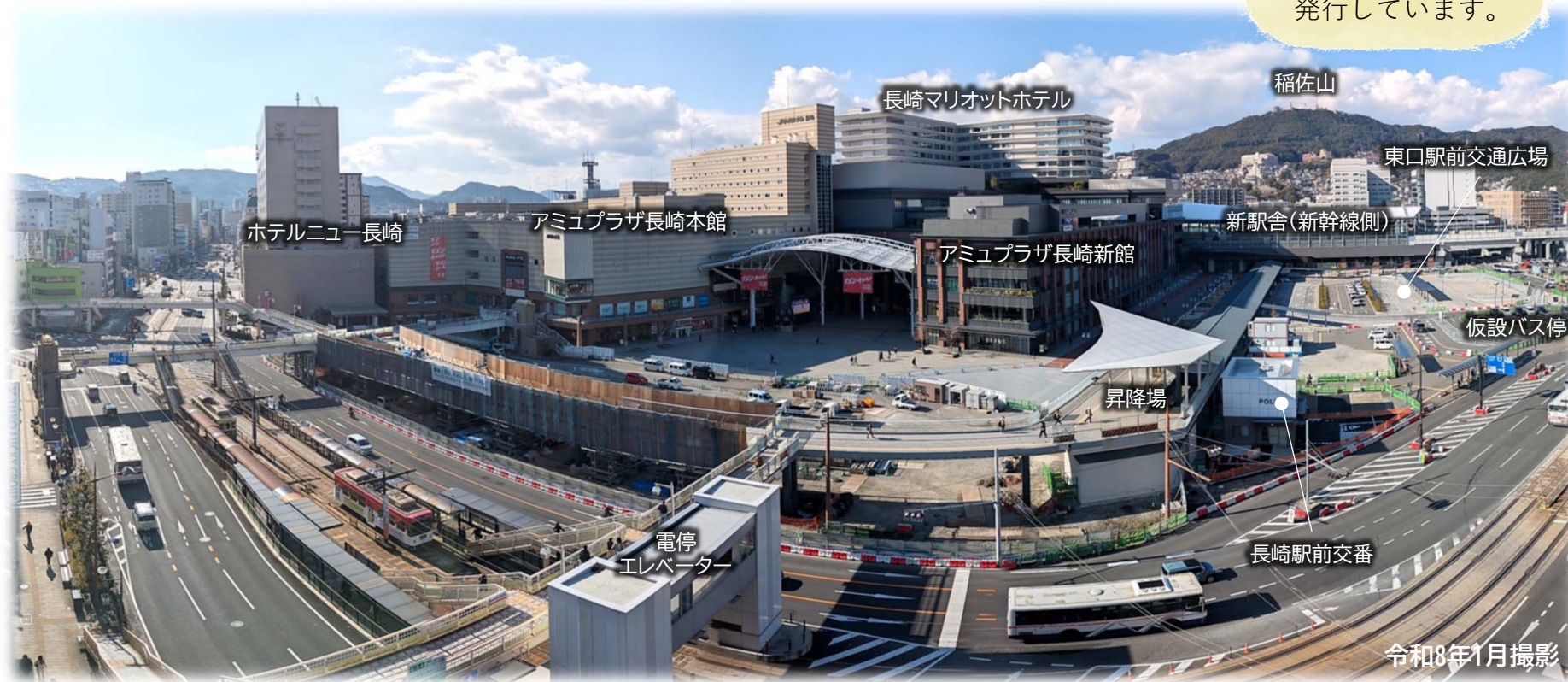


長崎駅かもめ口（東口）の整備状況

かわら版とは

長崎駅周辺整備の内容や進捗状況などをお知らせする目的で発行しています。



長崎駅周辺整備に関してご質問・ご意見などありましたらご連絡ください。

まちづくり部
長崎駅周辺整備室
095-829-1173(直通)

長崎駅東口駅前広場整備

長崎駅東口駅前広場の昨年の移り変わり

令和7年5月撮影



①歩道橋を建てる準備をしています。

令和7年7月撮影



②歩道橋の橋脚やベントの組立が完了しました。
長崎駅前交番の工事が始まっています。

令和7年9月撮影



③工場から橋桁が運び込まれ、歩道橋が仮組みされています。

令和7年11月撮影



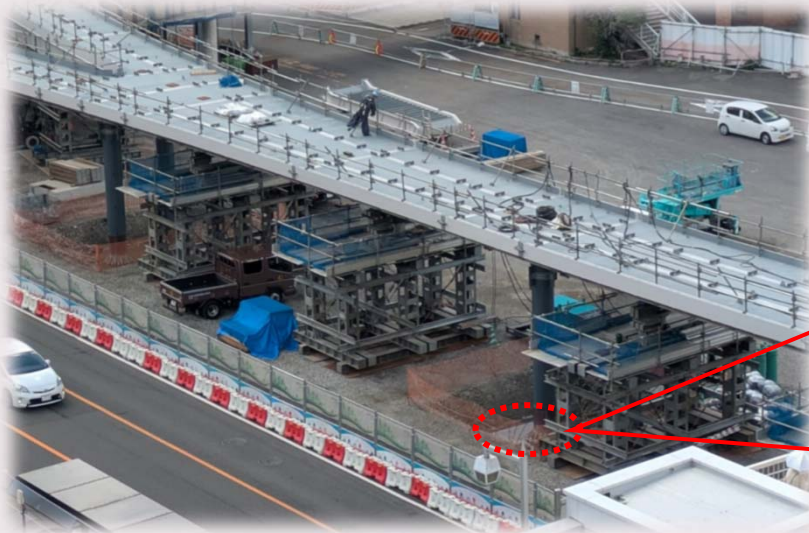
④溶接作業を行うため、歩道橋の周りに囲いをしています。

歩道橋(南北接続デッキ)工事

古い歩道橋の撤去

新しい歩道橋(南北接続デッキ)の設置にあわせ、仮設で整備していた歩道橋や古い歩道橋の一部の撤去工事を行っています。

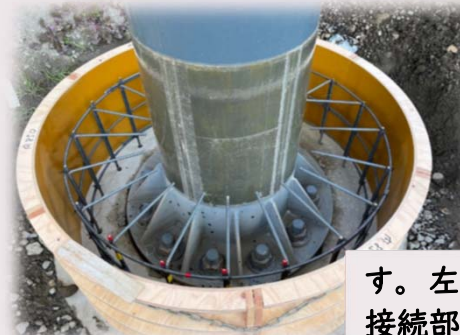
古い歩道橋の一部を撤去する時には、人が歩く部分の舗装を剥がした後、コンクリートなどを撤去して、歩道橋を切断します。



【ちょこっと解説】

橋脚の根巻き

「根巻き」とは構造物の根本をコンクリートやモルタルで覆うことにより、安定性や防食性を向上させるものです。



左の写真は、杭の基礎と橋脚の接続部分を根巻きする前の状況になります。コンクリートで一体化することによって、ボルトなどの腐食を防止することができ、構造的にも強くなります。