

— 長崎市男女イキイキ企業表彰受賞事業所 —

- 平成 20 年度 A I G コミュニケーションワン株式会社
- 平成 21 年度 チョーコー醤油株式会社
- 平成 22 年度 三菱重工業株式会社長崎造船所
大和リース株式会社長崎営業所
- 平成 23 年度 株式会社長崎新聞社
有限会社ビッグ・ワン
国立大学法人長崎大学
- 平成 24 年度 九州教具株式会社ホテル事業部
- 平成 25 年度 株式会社井筒造船所
株式会社ドウ・アイ・ネット
- 平成 26 年度 株式会社日本政策金融公庫長崎支店
長崎大学病院
- 平成 27 年度 株式会社亀山電機
- 平成 28 年度 長崎市管工業協同組合
不動技研工業株式会社
- 平成 29 年度 リコージャパン株式会社長崎支社
A N A テレマート株式会社長崎支店
- 平成 30 年度 医療法人慈恵会小江原中央病院
メットライフ生命保険株式会社長崎サイト
税理士法人内田会計事務所
- 令和元年度 チューリッヒ保険会社長崎オフィス
S G エキスパート株式会社長崎ビジネスサポートセンター
株式会社 P A L 構造
一般社団法人是真会長崎リハビリテーション病院
在宅支援リハビリテーションセンターぎんや
- 令和 3 年度 株式会社ニーズウェル長崎開発センター
オリックス生命保険株式会社長崎ビジネスセンター
トランスコスモス株式会社 BPO センター長崎
トランスコスモス株式会社 BPO センター長崎中央
三井住友海上火災保険株式会社長崎支店長崎支社
株式会社イグアス
- 令和 4 年度 株式会社イシマル
- 令和 5 年度 株式会社西海建設
扇精光コンサルタンツ株式会社
扇精光ソリューションズ株式会社
扇精光ホールディングス株式会社
社会福祉法人洗洋会
株式会社三基
株式会社シーエーシー長崎 BizPORT オフィス・長崎 NBC オフィス
第一生命保険株式会社長崎支社
長崎県商工会連合会
社会福祉法人優輝会
- 令和 6 年度 株式会社 KPG HOTEL&RESORT i+Land Nagasaki
ジブラルタ生命保険株式会社長崎本社
橋本興産株式会社
- 令和 7 年度 株式会社 KIYO
株式会社システック井上
株式会社ディーエスブランド
株式会社前田商会
SCSK ニアショアシステムズ株式会社 長崎開発センター
九州ビルド株式会社
株式会社 Factory
株式会社パイロール 長崎 BPO センター

長崎市 男女イキイキ企業

— 令和 8 年度長崎市男女イキイキ企業表彰募集要項 —



※令和 7 年度の表彰事業所の皆様

【左から】

前列 株式会社 KIYO 様、株式会社システック井上様、鈴木市長、株式会社ディーエスブランド様、株式会社前田商会様

後列 SCSK ニアショアシステムズ株式会社 長崎開発センター様、九州ビルド株式会社様、株式会社 Factory 様、株式会社パイロール 長崎 BPO センター様

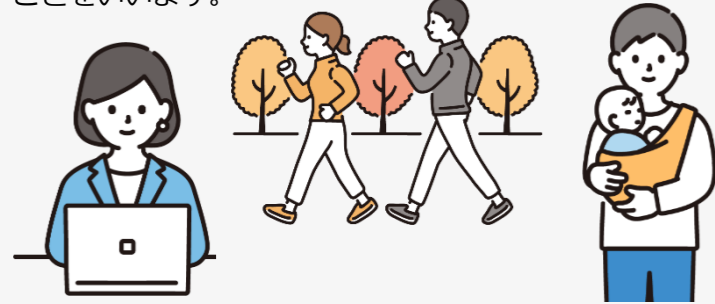
WORK LIFE BALANCE

働いている人がイキイキと輝けるよう誰もがはたらきやすい職場環境
づくりに取り組んでいる長崎市内の事業所を募集します！

長崎市

ワーク・ライフ・バランス (仕事と生活の調和)とは？

ワーク・ライフ・バランスとは、一人ひとりが、やりがいを持って仕事に取り組むとともに、家事や育児、介護などの家庭生活や地域活動、個人の自己啓発などの仕事以外の生活を自分が望むバランスで実現できる状態のことをいいます。



ワーク・ライフ・バランスは なぜ必要なの？

現代は多様なライフスタイルが増えています

現代は多様なライフスタイルが増え、働くことに対する意識も多様化しています。

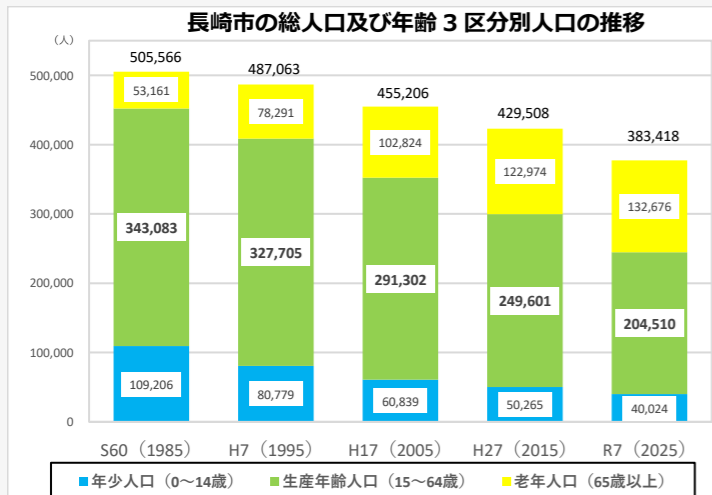
共働き世帯が増えるなか、男性も女性も働きながら、子育てや介護、地域活動などに参加することができるよう、働く人の様々なライフスタイルやライフステージにあわせた働きやすい制度や職場環境を整えることが必要となっています。

生産年齢人口が減少しています

日本は急速な少子高齢化により人口減少とともに、生産年齢人口も減少しています。

長崎市においても、生産年齢人口は昭和60年を過ぎた頃から減少に転じており、昭和60年の34.3万人から、令和7年には20.5万人となり、今後は、働く人の人材不足が問題となってきます。

人材不足を解消するためには、女性や高齢者、外国人などの多様な人材の活用が必要であり、このため、人材活用手段としてワーク・ライフ・バランスの推進が重要となってきます。



【参考】第3期長崎市まち・ひと・しごと創生総合戦略

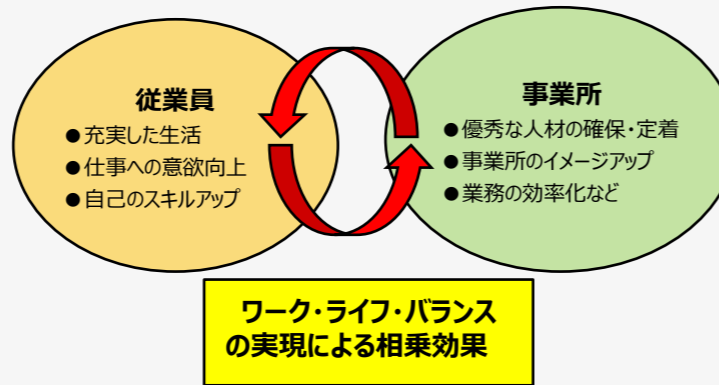
事業所がワーク・ライフ・バランスを 推進するメリットは？

「ワーク・ライフ・バランスは明日への投資！」

従業員のワーク・ライフ・バランスが実現することで家庭生活や地域活動で得た経験やスキルを仕事にも活用することができ、従業員の仕事への満足度や意欲向上が図られます。

事業所としても、従業員が働きやすい制度や職場環境を整えることにより、従業員が定着し優秀な人材を確保することができるとともに、業務の効率化が図られるなどの好循環が生まれます。

また、事業所のイメージが向上し、PR効果にもつながるなど、従業員、事業所のどちらにとっても相乗効果が生まれます。



長崎市男女イキイキ企業表彰って どんな制度なの？受賞のメリットは？

長崎市では、男女が意欲と能力に応じて仕事と責任を分担し、性別にかかわらず活躍できる職場づくりや、ワーク・ライフ・バランス(仕事と生活の調和)の推進、出産や育児に配慮した制度の導入など、誰もが働きやすい環境づくりを実践し、働く人も会社もイキイキしている市内の事業所を「長崎市男女イキイキ企業」として表彰しています。

受賞事業所は、10月3日(土)に開催予定のアマランスフェスタでの表彰式のほか、市のホームページや情報紙でご紹介します！
⇒優秀な人材の確保や事業所のイメージアップなどにつながる期待ができます！

令和7年度長崎市男女イキイキ企業表彰をご紹介します！

令和7年度長崎市男女イキイキ企業表彰 表彰事業所紹介

株式会社 KIYO	株式会社 システック井上	株式会社 ディーエスブランド	株式会社 長崎田舎会
SCSK ニアシステムズ株式会社	九州ヒルト株式会社	株式会社 Factory	長崎県ペーパー産業振興センター
株式会社 ベイロード	長崎 SPO センター		

情報紙(広報ながさき 3月号折込)

受賞事業所紹介チラシ

長崎市男女イキイキ企業表彰は どんな取組が表彰対象となるの？

男女共同参画のⅠ～Ⅲの視点から、性別にかかわらず誰もが働きやすい環境づくりに取り組んでいる長崎市内の事業所が応募できます！

※長崎市内の支店や工場などの事業所単位でも応募できます。(行政機関は応募できません)

Ⅰ 従業員のワーク・ライフ・バランス (仕事と生活の調和)の推進



Ⅱ 男女の人権に配慮した働きやすい 職場環境づくり

Ⅲ 女性活躍の推進に向けた積極的な取組



具体的な取組項目は応募用紙でチェック！

審査基準

提出された応募用紙及びその添付書類により、取組内容を審査し、次の要件を全て満たす事業所を「長崎市男女イキイキ企業」として決定します。

- 応募用紙に定める(Ⅰ)～(Ⅲ)の各取組において、評価項目が1項目以上該当すること。
- 応募用紙に定める評価項目のうち全ての「必須」項目に該当すること。
- 応募用紙に定める評価項目のうち「任意」項目に6項目以上該当すること。

応募方法

●応募用紙に必要事項をご記入のうえ、事業所の概要や取組について、計画書、実施状況、成果等が分かる資料を添えて郵便、電子メール(30MBまで)で送付するか、人権男女共同参画室(長崎市役所10階)までご持参ください。

※応募用紙は人権男女共同参画室や長崎市男女共同参画推進センター・アマランスほか、地域センター等に設置します。また、ホームページからもダウンロードできます。

応募期間

令和8年7月31日(金)
まで(必着)

お問い合わせ先

長崎市 市民生活部 人権男女共同参画室
〒850-8685
長崎市魚の町4-1 市役所10階
TEL 095-826-0026 FAX 095-826-0062
E-mail jinkendanjo@city.nagasaki.lg.jp

みんなで始めよう！
ワーク・ライフ・バランス！！



詳しくはこちらから