

耐震診断・改修設計判定書

平成28年 3月11日

川下浩一建築研究所

代表 川下 浩一 様

判定人 一般社団法人 長崎県建築士
建築物耐震診断判定委



判定書交付番号 第 1759号

交付年月日 平成28年 3月11日

平成28年 1月13日付耐震診断・改修設計判定申込のあった建物について、次のとおり判定します。

記

1. 耐震診断・改修設計対象建築物

業務名 ながさき式見ハイツ耐震補強実施設計業務委託

所在地 長崎県長崎市四杖町2671番1

構造・規模 鉄筋コンクリート造 4階建 延面積 3597.67㎡

2. 判定結果

上記の建築物耐震診断・改修設計は適正に行われている。

(付記事項)

補強工事において、設計変更等が生じた場合は、その内容を速やかに
判定委員会に届け、処理方法の指示を受けて下さい。
補修工事にあたっては、工事監理を十分に行うこと。

耐震性能判定表

事業名	ながさき式見ハイソ耐震補強実施設計業務委託			都道府県名	長崎県	都道府県番号	42
番号	設置者名	長崎市		建物名	ながさき式見ハイソ		
建物区分	校舎	屋体	ポテン	階数	4	構造の種類	RC S SRC W その他 ()
耐震性能の診断の対象となった棟	棟番号	建築年	面積		左のうち今回診断対象分		
		554	3,597.67	m ²	3,597.67	m ²	
		計		3,597.67			
適用した方法	第2次診断 屋体診断基準 その他 ()						
診断実施者名	(株)システムニジュウイチ 池田 宜弘		左の持つ資格名		一級建築士 (登録番号 279974 号) 耐震診断講習会 受講番号 6305		
コンピューターソフトを使用した場合そのソフト名、作成者名				BUILD. 耐震RC I & II 2001年基準、株式会社構造ソフト			
判定委員会の名称	一般社団法人長崎県建築士事務所協会 建築物耐震診断判定委員会						
Is (Iw) 又は -q (C _{TU} S _D) が 不足の方向・階	けた行き		はり間		Is (Iw) が最低の 方向・階	方向	はり間
	1階 2階 (3階) 4階 塔屋	(1階) (2階) 3階 4階 塔屋				階数	1階
Is (Iw)、q (C _{TU} S _D) 各指標の最低値			建物全体の補強・改修内容について				
耐震性能に係る各数値	既存建物	補強設計	補強前・補強後で左欄の数値が変更になった場合その補強・改修方法を○で囲み、()内に箇所数を記入				
E ₀	0.61	0.74	RC壁 : 増設 (2) 補強 ()				
F _{es} (S _D)	0.59	0.87	RCそで壁 : 増設 () 補強 ()				
T	0.96	0.96	RC注 : 増設 () 補強 (9)				
Z	0.8	0.8	ブレース : 増設 () 補強 ()				
R _t	1.0	1.0	耐震スリット : 増設 ()				
I _s	0.43	0.78	基礎 : 増設 () 補強 ()				
C _{TU} × S _D	0.45	0.81	荷重軽減 : 軽減箇所名 ()				
コンクリート強度	28.6	-	その他 : ()				
補強工事全体事業費 (老朽・質的整備等は含まない)		43,093	千円	内、耐震診断分 (補強設計含)		3,093	千円
耐震性能の診断・補強設計を行った設置者の診断者の所見				診断を終了した日		H28.3	
既存建物の耐震性能の評価	・X方向は、3階で判定指標値を満足しない。Y方向は、1,2階で判定指標値を満足しない。 ・4階部分は、局部震度による検討を行い、X・Y方向とも必要耐力を満足することを確認した。 ・補強を必要とする下階壁抜け柱がある。(1階Y3通り6軸、1階X6通りY3軸)						
補強設計と補強後の耐震性能の評価	・X方向は、3階に炭素繊維巻き付け補強を9か所行う。Y方向は、1階に耐震壁増設補強を1 閉塞補強を1か所行い、2階に耐震壁増設補強を1か所、開口閉塞補強を1か所行う。 補強の結果、判定指標値を満足する。						

(注) 本判定表は、構造別に作成する。

診 断 表

(改修後)

建物名	ながさき式見ハイツ	建築年月日	昭和54年		診断年月日	平成28年3月				
診断次数	第2次診断	用途	ホテル		診断者	川下浩一 建築研究所 川下 浩一				
構造耐震判定指標 $I_{50} = E_s \cdot Z \cdot G \cdot U = 0.6$ $E_s = 0.6$ $Z = 0.8$ $G = 1.0$ $U = 1.25$										
X 方 向	階	C	F	破壊形式	E_0	S_D	T	I_s	$C_{TU} \cdot S_D$	判 定
	4	(局部震度) $\frac{Q_{UX}}{P} = \frac{2889.0}{2142.9} = 1.34 > 1.0$								OK
	3	1.42	1.00	CB WS WB	0.94	0.88	0.96	0.80	0.83	OK
	2	1.04	1.00	CS CB WS WB	0.85	0.88	0.96	0.72	0.75	OK
	1	0.81	1.00	CS CB WS WB	0.81	0.88	0.96	0.69	0.72	OK
Y 方 向	階	C	F	破壊形式	E_0	S_D	T	I_s	$C_{TU} \cdot S_D$	判 定
	4	(局部震度) $\frac{Q_{UY}}{P} = \frac{4776.7}{2142.9} = 2.22 > 1.0$								OK
	3	1.52	1.00	CS CB WS	1.01	0.88	0.96	0.86	0.89	OK
	2	0.96	1.00	CS CB WS WB CWB	0.79	0.88	0.96	0.67	0.69	OK
	1	0.74	1.00	CS CB WS WB CWS	0.74	0.87	0.96	0.63	0.65	OK
<p>総合所見</p> <ul style="list-style-type: none"> ・ X方向は、3階に炭素繊維巻き付け補強を9か所行う。 ・ Y方向は、1階に耐震壁増設補強を1か所、開口閉塞補強を1か所行い、2階に耐震壁増設補強を1か所、開口閉塞補強を1か所行う。 <p>補強の結果、判定指標値を満足する。</p>										

第11号様式(第30条第2項関係)

認 定 通 知 書

認定番号 長崎市指令建指第5号
認定年月日 平成28年4月6日

長崎市長 田上 富久 様

長崎市長 田上 富久
(建築指導課)



下記による申請書の記載の計画について、建築物の耐震改修の促進に関する法律第17条第3項の規定に基づき認定しましたので通知します。

記

1. 申請年月日 平成27年3月23日
2. 建築物の位置 長崎市四杖町2671番1
3. 建築物の概要
 - ① 主要用途 ホテル
 - ② 延べ面積 3,597.67㎡
 - ③ その他の事項 ながさき式見ハイツ

受付番号：27建指第震計認5号

別紙2 以前の賃借人が所有する建物、工作物等

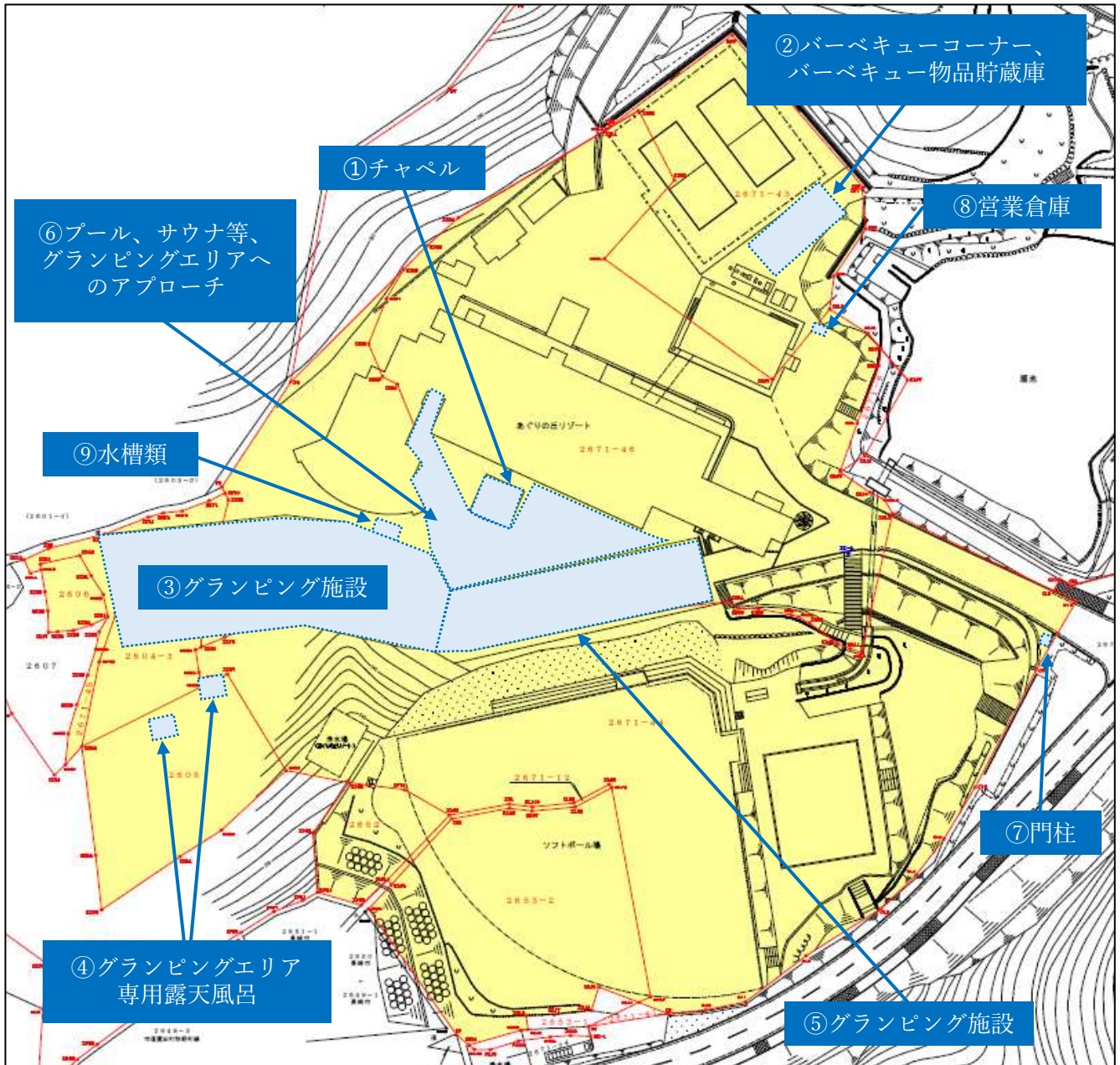
1 対象物件

番号	物件	原状回復等
①	チャペル	以前の賃借人と長崎市が協議して、土地建物賃貸借契約の終了後に原状回復又は無償譲渡することとしていましたが、譲渡にあたり、この条件を譲受人へ引き継ぎます。
②	バーベキューコーナー、 バーベキュー物品貯蔵庫	
③	グランピング施設（R2.11 オープン）	
④	グランピングエリア専用露天風呂 （補助金活用）	
⑤	グランピング施設（R5.3 オープン）	
⑥	プール、サウナ等、 グランピングエリアへのアプローチ （補助金活用）	

※上記以外の物件で、以前の賃借人所有の工作物があり、取扱いは次のとおりです。

番号	物件	原状回復等
⑦	門柱	譲受人と以前の賃借人との協議により、原状回復若しくは有償又は無償での譲渡を決定します。
⑧	営業倉庫	
⑨	水槽類	

2 位置図



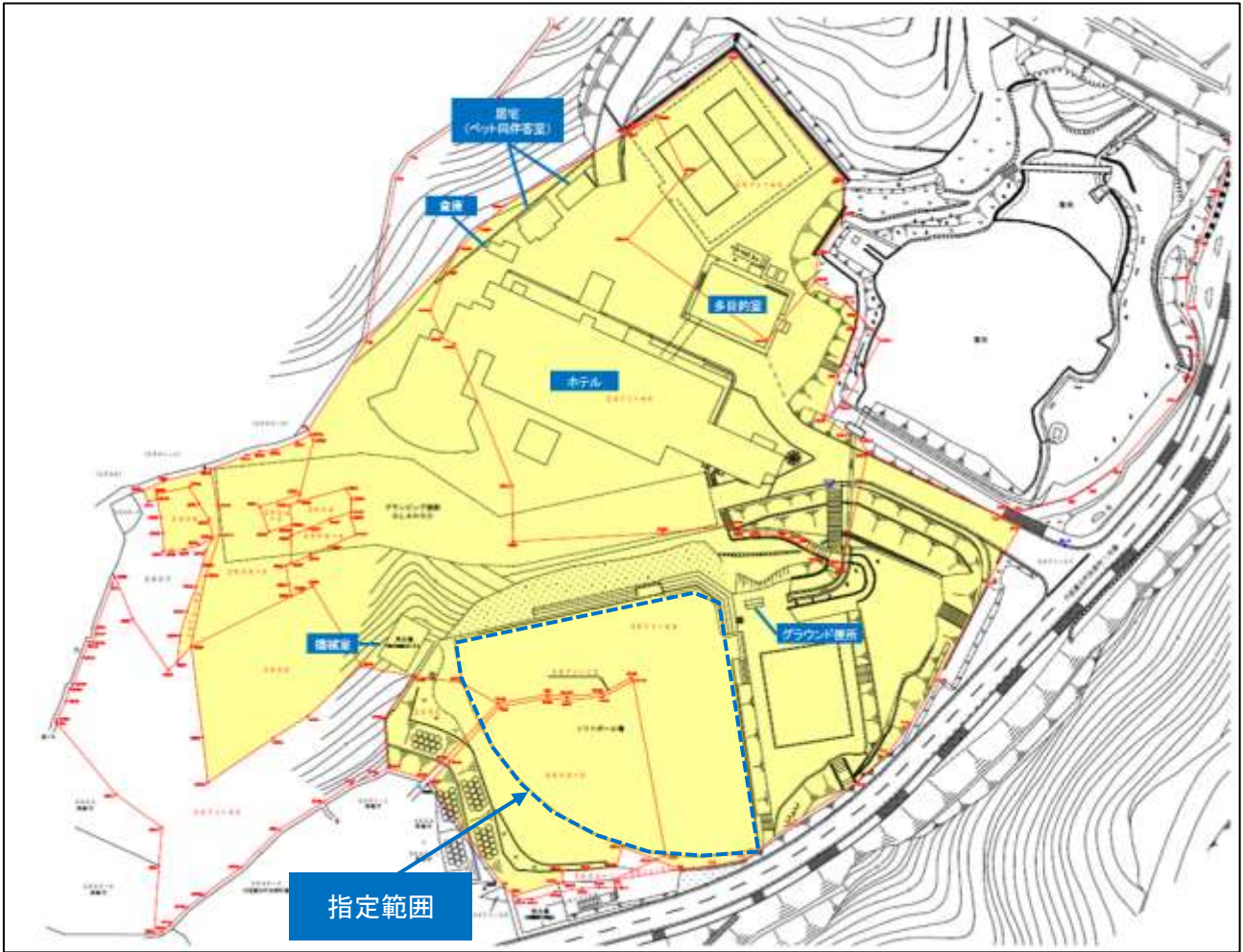
別紙3 バスの運行経路等

運行経路及びバス停位置



別紙4 ドクターヘリ離着陸場

指定範囲及び位置図



別紙5 増築部分及び検査済証

1 増築に係る工事名称等

番号	工事名称	検査済証日付	図面上の増築部分の枠の色
1	長崎勤労総合福祉センター(仮称)建築工事	S54.7.23	—
2	ながさき式見ハイツ多目的ホール増築工事	H3.7.29	赤
3	ながさき式見ハイツレストラン増改築その他工事	H5.2.2	青
4	ながさき式見ハイツ身障棟及び浄化槽新設工事	H5.12.15	黄緑
5	ながさき式見ハイツ浴室増築工事	H6.6.14	黄
6	ながさき式見ハイツ本館玄関改修その他工事	H9.3.24	ピンク

※1階の紫色の枠部分は、建築確認等を要さない改修により設置したもの

- ・建物2 会議室(多目的室)下倉庫 平成9～12年ごろ設置
- ・建物1 ホテル東側いけす等 平成13年設置

2 検査済証

番号1

建築基準法第18条第7項の規定による
検査済証

53 建築計 第 計 9 号
昭和 5年 7. 23 日

計画通知者
雇甲代建業団 殿
理事長 松永正男
建築主専 古賀嘉

長崎市 建築主専

下記に係る工事は、検査の結果、建築物の敷地、構造及び建築設備に
関する法律並びにこれに基づく命令及び条例又は建築基準法第88条に掲
げる事項並びにこれに基づく命令及び条例の規定に適合していることを
証明する。

1. 通知書番号	53 建築計 第 計 9 号
2. 通知年月日	昭和 53 年 10 月 19 日
3. 建築場所又は 建築造場	長崎市 四枝 町 丁目 267 番地 1 4号
4. 官庁所在地	東京都 千代田区 麹町 2-1
5. 工事完了検査 年月日	昭和 54. 7. 20 日
6. 検査員職氏名	技術吏員 松藤 俊光

番号2

建築基準法第18条第7項の規定による
検査済証

2 計 第 192 号
平成 8年 7. 29 日

計画通知者
雇甲促進専業団理事長 様
関 英夫
建築主専 (氏名) 林田 信

長崎市 建築主専

下記に係る工事は、検査の結果、建築基準法第18条第7項の
建築物の敷地、構造及び建築設備に関する法律並びにこれに基づく
命令及び条例の規定（同法第6条の2第1項の規定にエビ
読み替えて適用される同法第6条第1項の秩序で定める規定を
除く。）又は同法第88条に掲げる事項並びにこれに基づく命令及
び条例の規定に適合していることを証明する。

1. 通知書番号	計 第 192 号
2. 通知年月日	平成 2 年 12 月 26 日
3. 建築場所又は 建築造場	長崎市 四枝 町 丁目 267-1 番地
4. 官庁所在地	東京都 千代田区 麹町 2-1
5. 工事完了検査 年月日	平成 2 年 7 月 26 日
6. 検査員職氏名	技術吏員 鳥越 謙一

番号3

建築基準法第18条第7項の規定による
検査済証

計 第 55 号
平成 5 年 2 月 2 日

計画通知者 雇用促進事業団理事長 関 英 夫 様
建築主事(氏名) 林 田 信 彦 印

長崎市 建築主事 印

下記に係る工事は、検査の結果、建築基準法第18条第7項の建築物の敷地、構造及び建築設備に関する法律並びにこれに基づく命令及び条例の規定(同法第6条の2第1項の規定により読み替えて適用される同法第6条第1項の政令で定める規定を除く。)又は同法第88条に掲げる条項並びにこれに基づく命令及び条例の規定に適合していることを証明する。

1. 通知書番号	計 第 55 号
2. 通知年月日	平成 5 年 2 月 26 日
3. 建築場所又は築造場所	長崎市四杖町 丁目 番地 2671-1
4. 官庁所在地	東京都千代田区麹町2-1
5. 工事完了検査年月日	平成 5 年 1 月 27 日
6. 検査員職氏名	技術吏員 松江節治 印

番号4

建築基準法第18条第7項の規定による
検査済証

計 第 186 号
平成 5 年 12 月 15 日

計画通知者 雇用促進事業団 理事長 清水傳雄様
建築主事(氏名) 諸 岡 克 重 印

長崎市 建築主事 印

下記に係る工事は、検査の結果、建築基準法第18条第7項の建築物の敷地、構造及び建築設備に関する法律並びにこれに基づく命令及び条例の規定(同法第6条の2第1項の規定により読み替えて適用される同法第6条第1項の政令で定める規定を除く。)又は同法第88条に掲げる条項並びにこれに基づく命令及び条例の規定に適合していることを証明する。

1. 通知書番号	計 第 186 号
2. 通知年月日	平成 5 年 3 月 31 日
3. 建築場所又は築造場所	長崎市四杖町 丁目 番地 手番2671-1
4. 官庁所在地	東京都千代田区麹町2-1
5. 工事完了検査年月日	平成 5 年 12 月 9 日
6. 検査員職氏名	技術吏員 神近幸司 印

第8号書式(第5条関係)(A4)

建築基準法第18条第7項の規定による

検査済証

5第 計120号
平成 6年 6月4日

通知者官職 雇用促進事業団理事長
清水 博雄 殿

建築主事 諾岡克重



下記による工事は、検査の結果、建築基準法第18条第3項の建築物の敷地、~~階層及び~~建築設備に関する法律並びにこれに基づく命令及び条例の規定(建築基準法第6条の2第1項の規定により読み替えて適用される同法第6条第1項の政令で定める規定を除く。)又は同法第88条に掲げる条項並びにこれに基づく命令及び条例の規定に適合していることを証明する。

記

1. 通知書番号 5第 計120号
2. 通知年月日 平成 5年 11月 27日
3. 建築場所、設置場所又は築造場所

【地名地番】長崎市四杖町2671-1

4. 工事完了検査年月日 平成 6年 6月 10日
5. 検査員職氏名 技術吏員 峰 昭人



(注意) この証は、適合する旨の通知書とともに大切に保存しておいてください。

建築基準法第18条第7項の規定による
検査済証

計

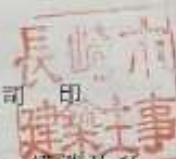
第H08済建長市000051号
平成 9年 3月24日

通知者官職

東京都千代田区麹町2丁目1

雇用促進事業団
理事長 清水博隆 殿

建築主事 久田真司 印



下記に係る工事は、検査の結果、建築基準法第18条第3項の建築物の敷地、構造及び建築設備に関する法律並びにこれに基づく命令及び条例の規定（同法第6条の2第1項の規定により読み替えて適用される同法第6条第1項の政令で定める規定を除く。）又は同法第88条に掲げる条項並びにこれに基づく命令及び条例の規定に適合していることを証明する。

記

- 1. 通知書番号 第H08済建長市000036号
- 2. 通知年月日 平成 8年10月18日
- 3. 建築場所、設置場所又は築造場所
長崎市四杖町2671-1
- 4. 工事完了検査年月日 平成 9年 3月24日
- 5. 検査員職氏名印 技術吏員 山中 健敏



(検査を受けた建築物、建築設備若しくは工作物又はその部分の概要)

- 1) 建築物の名称 ながさき式見ハイツ
- 2) 主要用途 06990 その他
- 3) 工事種別 増築
- 4) 延べ面積

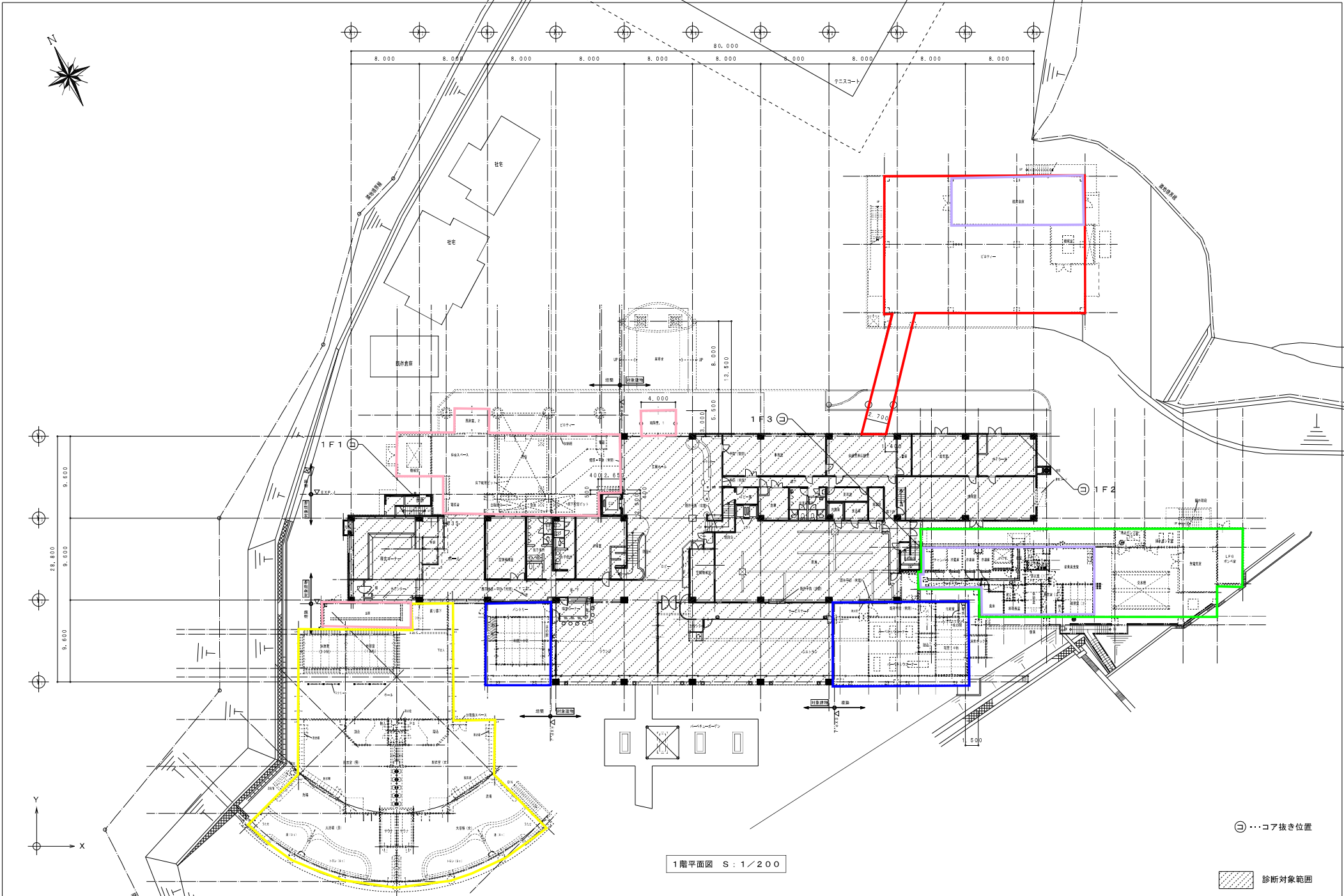
計画部分	578.71㎡
計画以外の部分	6779.52㎡
合 計	7358.23㎡
- 5) 通知棟数 1棟
- 6) 主たる建築物の構造 鉄筋コンクリート造
- 7) 主たる建築物の階数

地階を除く階数（地上階数）	4階
地階の階数	1階

(注意) この証は、適合する旨の通知書とともに大切に保存しておいてください。

受付番号 H08計建長市000029



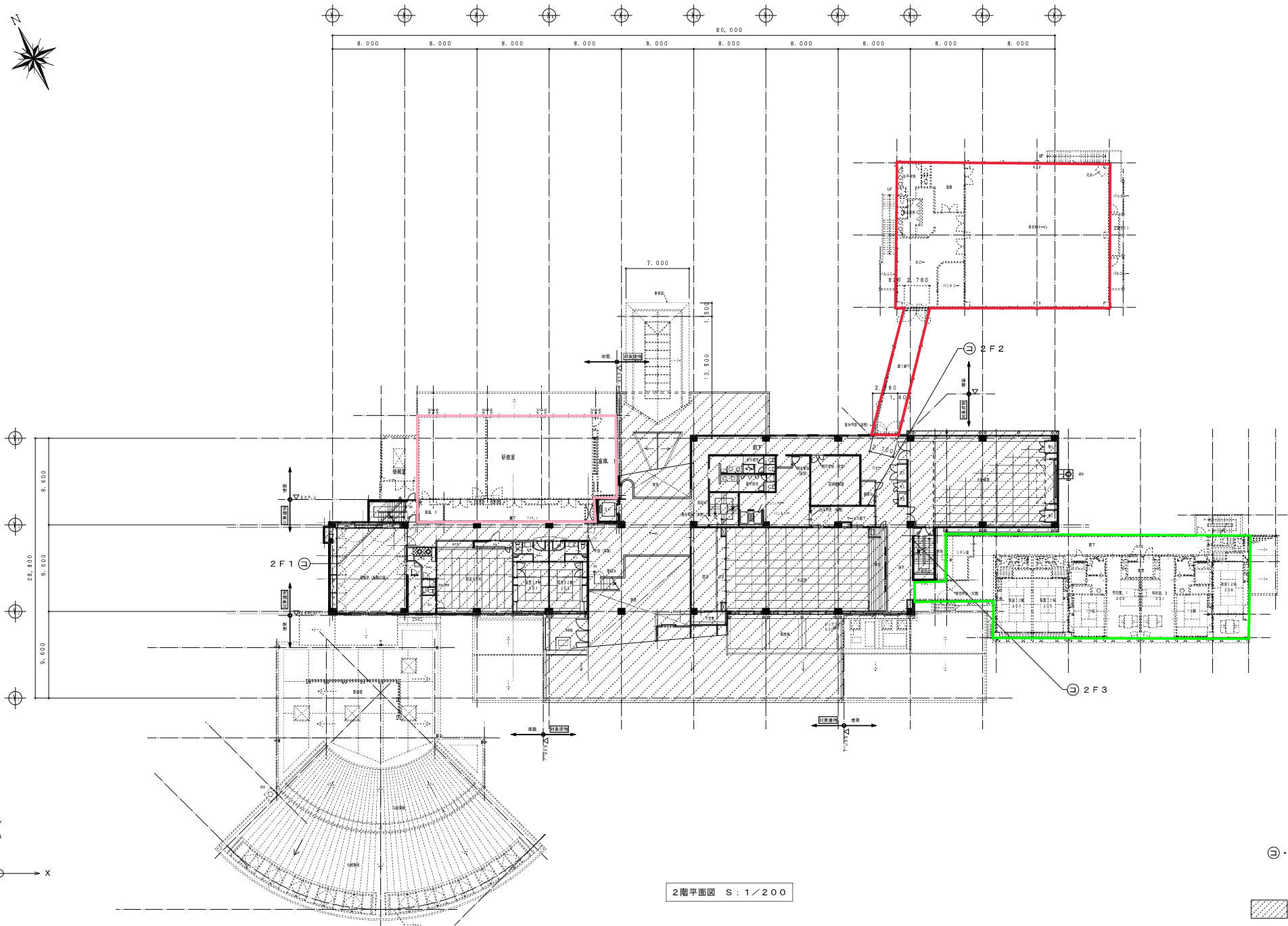


1階平面図 S: 1/200

検 収 者	長崎市 建築住宅部 建築課	長崎市 建築住宅部 設備課	印
	課長 係長 係員	課長 係長 係員	


株式会社 宮本建築設計事務所
 一般建築士 大匠登録番号 第288735 宮本剛
 長崎市南町3-1番6号 TEL. 045-0939 FAX 045-5106

原 図	係	係	製作年月日	H 23 3	工事名	ながき式見ハイツ 耐震診断・耐震補強実施設計業務委託	A — 02
			SCALE	1 : 200	図面名	1階平面図	



2階平面図 S : 1 / 200

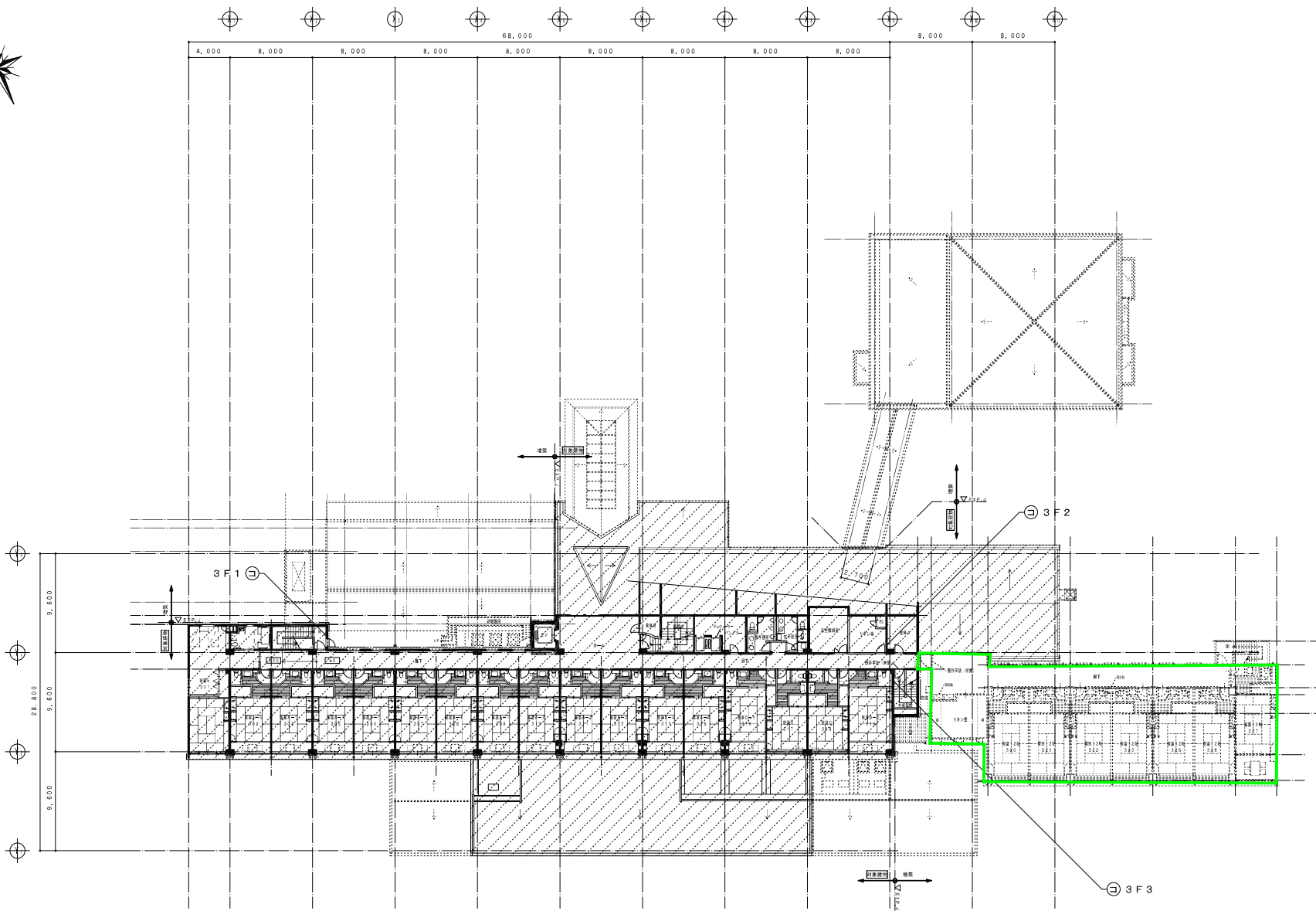
○・・・コア抜き位置

▨ 診断対象範囲

検 収 者	長崎市 建築住宅部 建築課	長崎市 建築住宅部 設備課	印
	課長 係長 係員	課長 係長 係員	章

株式会社 **宮本建築設計事務所**
 一般建築士 大臣登録番号 第288735号 宮本剛
 長崎市環町3-1番6号 TEL 045-0939 FAX 045-5106

巻別	係	係	製作年月日	H 23 3	工事名	ながきき式見ハイツ 耐震診断・耐震補強実施設計業務委託	A — 03
			SCALE	1 : 200	図面名	2階平面図	



⊖・・・コア抜き位置

診断対象範囲

3階平面図 S : 1 / 200

検 収 者	長崎市 建築住宅部 建築課	長崎市 建築住宅部 設備課	印
	課長 係長 係員	課長 係長 係員	

株式会社 宮本建築設計事務所
 一般建築士 大匠登録番号 第288735 宮本剛
 長崎市中区町3-1番6号 TEL 045-0939 FAX 045-5106

審査 係 係	製作年月日 H 23 3	工事名 ながきき夏ハイツ 耐震診断・耐震補強実施設計業務委託	A — 0 4
SCALE 1 : 200	図面名 3階平面図		