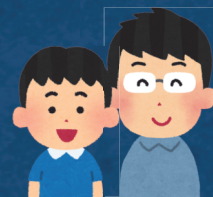




西公民館 “そば道場”



10:00～
そば道場スタート



香りゆたかな手打ちそばが完成!



11:30頃～
打ちたてをその場で試食

そば幸本店の原さんから、家でもできる「そば打ち」
を学びます。そば粉から打つ楽しさを、親子で体験しましょう!

対象	小学3年～6年の親子（2人1組）
定員	8組16人 ※定員を超えた場合は抽選
日時	8月4日（火） 10:00～12:30
会場	西公民館3階 調理室
講師	原 拓也 先生（そば幸本店 代表）
材料費	1組（2名） 800円（当日、受付で支払い） ※ 安全面に配慮し、1組の人数は子ども1名・保護者1名の 2名とします。ご了承ください。
持ち物	エプロン・三角巾・マスク・食器用布巾・手ふきタオル お茶などの飲料 ※ 親子ともにご準備ください。

そばアレルギーがある方
（心配な方）は、申し込
まないでください!



お申し込み



- (1) 電子申請による申込 → 右の二次元コードより
- (2) 直接来館しての申込
 - ① 1つの講座につきはがき1枚を準備し、表面に住所・氏名を記入して持参する。
 - ② 公民館窓口にある申込書に記入し、はがきと一緒に提出する。
※ 兄弟姉妹の場合も、それぞれで申し込んでください。



申込期間 令和8年6月12日（金）～令和8年7月11日（土）

長崎市西公民館 〒852-8004 丸尾町5-5 ☎861-5919