

～つどう・学ぶ・つながる～



西公民館だより

〒852-8004
長崎市丸尾町5番5号
TEL 861-5919
FAX 861-5926

西公民館トップページ <https://www.city.nagasaki.lg.jp/page/2843.html>

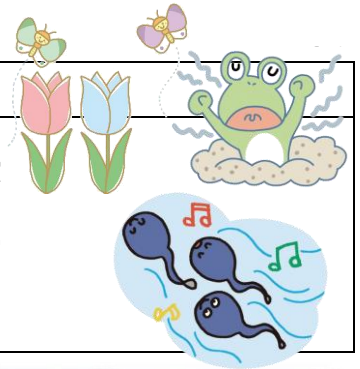


メールアドレス com_nishi@city.nagasaki.lg.jp

《令和8年 4月号》

令和8年度のスタート！！

今年度も、皆様が気軽に集まり、楽しく学び、心のふれあいや人と人とのつながりを深めることができる生涯学習の拠点となるよう、職員一同、努力を積み重ねてまいります。どうぞよろしくお願いいたします。



令和8年度 西公民館職員紹介

館長	島田 清隆
庶務	福田 龍二
主事	武末 弘之



宮本 政一
入江 孝司
森 信利
佐藤 美智子
大山 由紀子

窓口全般
図書室
講座運営

庶務全般
学習グループ

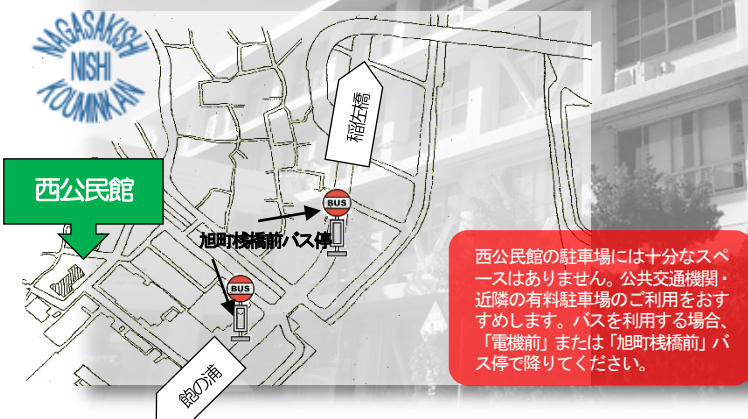
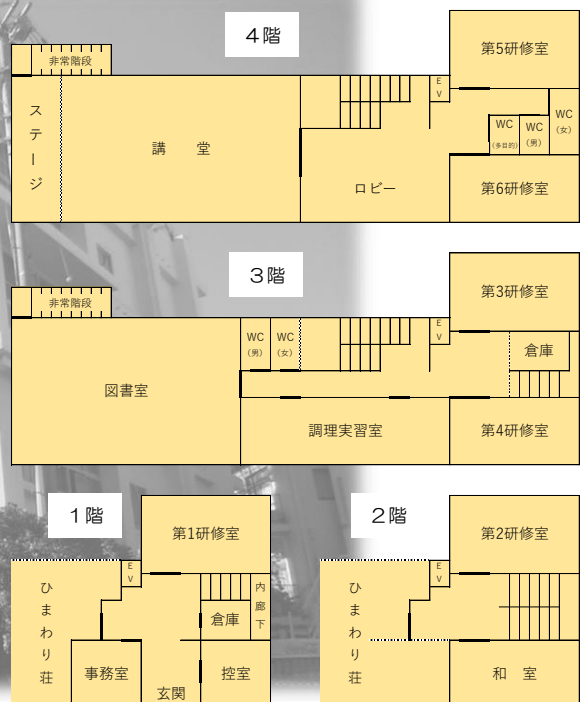
講座の企画・運営

西公民館屋上からの風景 稲佐山を望む



西公民館は、目の前には「鶴の港」といわれてきた「長崎港」、そして後ろには緑豊かな「稲佐山」と、美しく豊かな自然に囲まれ、長崎の歴史と文化が身近に感じられる場所にあります。

今年度も西公民館で、たくさんの皆様がつどい・学び・つながることを願っています。



西公民館の駐車場には十分なスペースはありません。公共交通機関・近隣の有料駐車場のご利用をおすすめします。バスを利用する場合、「電機前」または「旭町棧橋前」バス停で降りてください。

西公民館屋上からの風景
長崎港を望む



↓ 施設の紹介 ↓

第1研修室
(52.3㎡)
長机、椅子、
水道あり
30人



第2研修室
(52.3㎡)
長机、椅子、
30人



第3研修室 (52.3㎡)
長机、椅子、
パソコン15台、
スクリーン、
大型モニター 30人
*研修用Wi-Fi設置



第4研修室
(43.5㎡)
長机、椅子
24人



第5研修室
(52.3㎡)
長机、椅子、
30人



第6研修室
(43.5㎡)
長机、椅子、
ピアノ
24人



講堂
(175.8㎡)
音響設備、長机、
椅子
130人



ロビー
団らんの空間。
学生さんたちの勉強
の場としても使用で
きます。



図書室
(133.0㎡)
蔵書：約24,000冊



調理実習室
(65.0㎡)
調理台5台、ガス
オープン、ガス炊飯器等
30人



長崎市西公民館使用料

(令和8年4月1日施行)

1 貸室使用料

単位：円（消費税10%を含む）

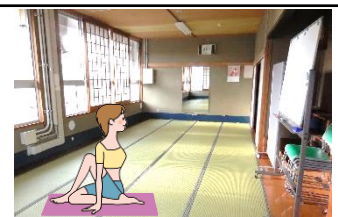
貸室	使用料 (1時間当たり)	定員 (人)
		面積 (㎡)
第1・2・3・5 研修室	(270)	30
	550	52.33
第4・6研修室	(190)	24
	390	43.51
講堂	(590)	130
	1,190	175.75
和室	(220)	24
	450	43.51
調理実習室	(360)	30
	720	65.00

(注) ① 上段(括弧書き)は、学習グループに適用される使用料(5割減免)です。下段は、条別に規定されている使用料です。

② 使用料には、冷暖房設備・コンセント使用料を含みます。

和室
(43.5㎡、20畳)

姿見
24人



春の講座受付が終了しました。受講決定の通知は、開講日が早い講座から順に送付・送信予定です。4/18(土)までに通知がない場合、ご一報ください。

2 附属設備使用料

単位：円（消費税10%を含む）

設備名	規格等	単位	使用料(1時間当たり)
ピアノ	ヤマハ(アップライト)	1台	340
拡声器具 (音響設備一式)	有線マイク2本	1式	90
	ワイヤレスマイク2本		
	マイクスタンド3本		
	音楽プレーヤー等		
プロジェクター		1式	80
ガス設備	コンロ(2口)のみ	1台	110
	コンロ(2口+グリル)	1台	160
	コンロ(グリル)のみ	1台	50
	ガスオープン	1台	110
	ガス炊飯器(1升)	1台	40
	ガス炊飯器(2升)	1台	90