

上長崎地区コミュニティ連絡協議会 組織体制図

総会

構成：下記の各団体の代表、役員 開催：年1回
 内容：まちづくり計画の策定、事業計画・予算の決定、事業報告・決算の承認、役員を選任、規約の制定及び改廃 等

上長崎地区自治会
 連合会（13自治会）

恵愛児童クラブ

学童・レインボーハウス

上長崎小学校区
 子どもを守るNW

上長崎小学校育友会

上長崎地区自治会協
 議会（3自治会）

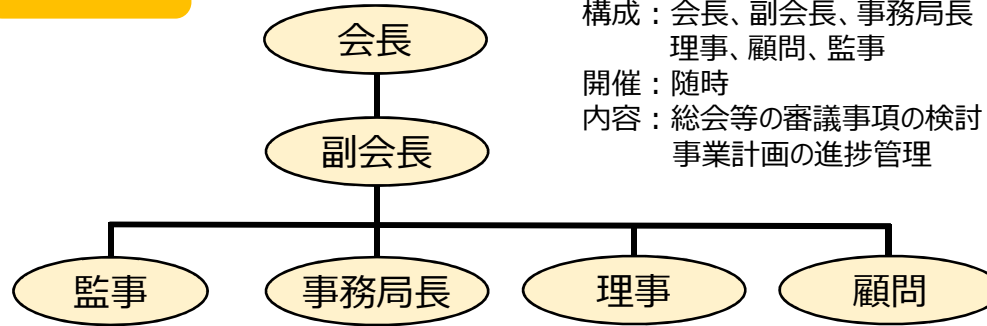
長崎市消防団
 第7分団

片淵・長崎地域
 包括支援センター

トムテのおもちゃ箱

上長崎地区民生
 児童委員協議会

役員会



構成：会長、副会長、事務局長
 理事、顧問、監事
 開催：随時
 内容：総会等の審議事項の検討
 事業計画の進捗管理

上長崎小学校

片淵中学校

片淵中学校PTA

片淵中学校区
 青少年育成協議会

上長崎地区
 ふれあいセンター

事業会議

構成：役員会で指名された方
 開催：随時
 内容：事業計画に基づく事業
 実施に関することを協議

もりこみ協力隊

構成：上長崎地区をよくしたいとい
 う思いをお持ちの方々（登録制）
 内容：協議会の活動のサポート

長崎市社会福祉
 協議会上長崎支部

社会福祉法人
 日輪会かたふち村

恵愛保育園

済生会長崎病院

もりこみトーク

構成：上長崎地区に関わりのある方 開催：随時 内容：上長崎地区に関する話し合い

