

表題部 (土地の表示)	調製 余白	不動産番号	3100001150707
地図番号 余白	筆界特定 余白		
所在 長崎市弥生町	余白		
①地番	②地目	③地積 m ²	原因及びその日付〔登記の日付〕
1248番37	宅地	467.96	1248番9から分筆 〔平成14年1月30日〕

権利部 (甲区) (所有権に関する事項)			
順位番号	登記の目的	受付年月日・受付番号	権利者その他の事項
1	合併による所有権登記	平成14年1月30日 第2311号	所有者 長崎市 順位2番の登記を転写 平成14年1月30日受付 第2313号



これは登記記録に記録されている事項の全部を証明した書面である。ただし、登記記録の乙区に記録されている事項はない。

令和6年12月3日
長崎地方法務局

登記官

下田 一 博



- * 「登記の目的」欄に「相続人申告」と記載されている登記は、所有権の登記名義人(所有者)の相続人からの申出に基づき、登記官が職権で、申出があった相続人の住所・氏名等を付記したものであり、権利関係を公示するものではない。
- * 下線のあるものは抹消事項であることを示す。

整理番号 D45907 (1/1)

1/1

ヲ 1233
ワ 1239-1
カ 1239-2
ヨ 1239-3
タ 1239-4
レ 1240-2
ソ 1241-2
ツ 1243-2
ネ 1244-1
ナ 1244-3
ラ 1245-2
ム 1247-2
ウ 1249-3
ノ 1250-3
オ 1251
ク 1248-23
ヤ 1248-24
マ 1248-25
ケ 1248-26
フ 1248-27
コ 1248-28
エ 1248-29
テ 1248-34
ア 1248-9
サ 1254-4
キ 1268-14
コ 1193-3
メ 1204-3
ミ 1223-2
シ 1193-1

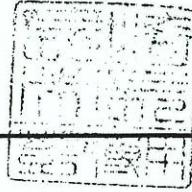
令和6年12月3日
これは図面に記録されている内容を証明した書面である。
長崎地方事務局

登記官

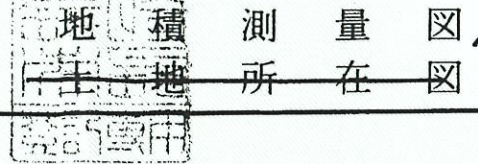
下田一博



459845



平成14年1月30日登記



地番 1248-35, 1248-36
1248-37, -9
土地の所在 長崎市弥生町

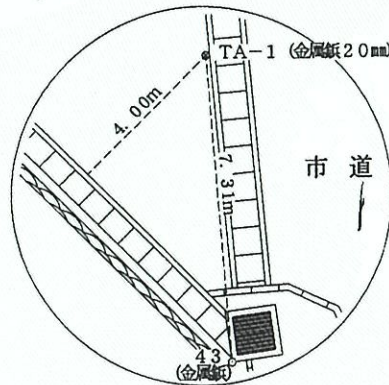
前1248-9後・新

引照点	名称	X座標	Y座標
TA-2	砲金	32.077	-37.979
TA-1	金属板	0.000	0.000

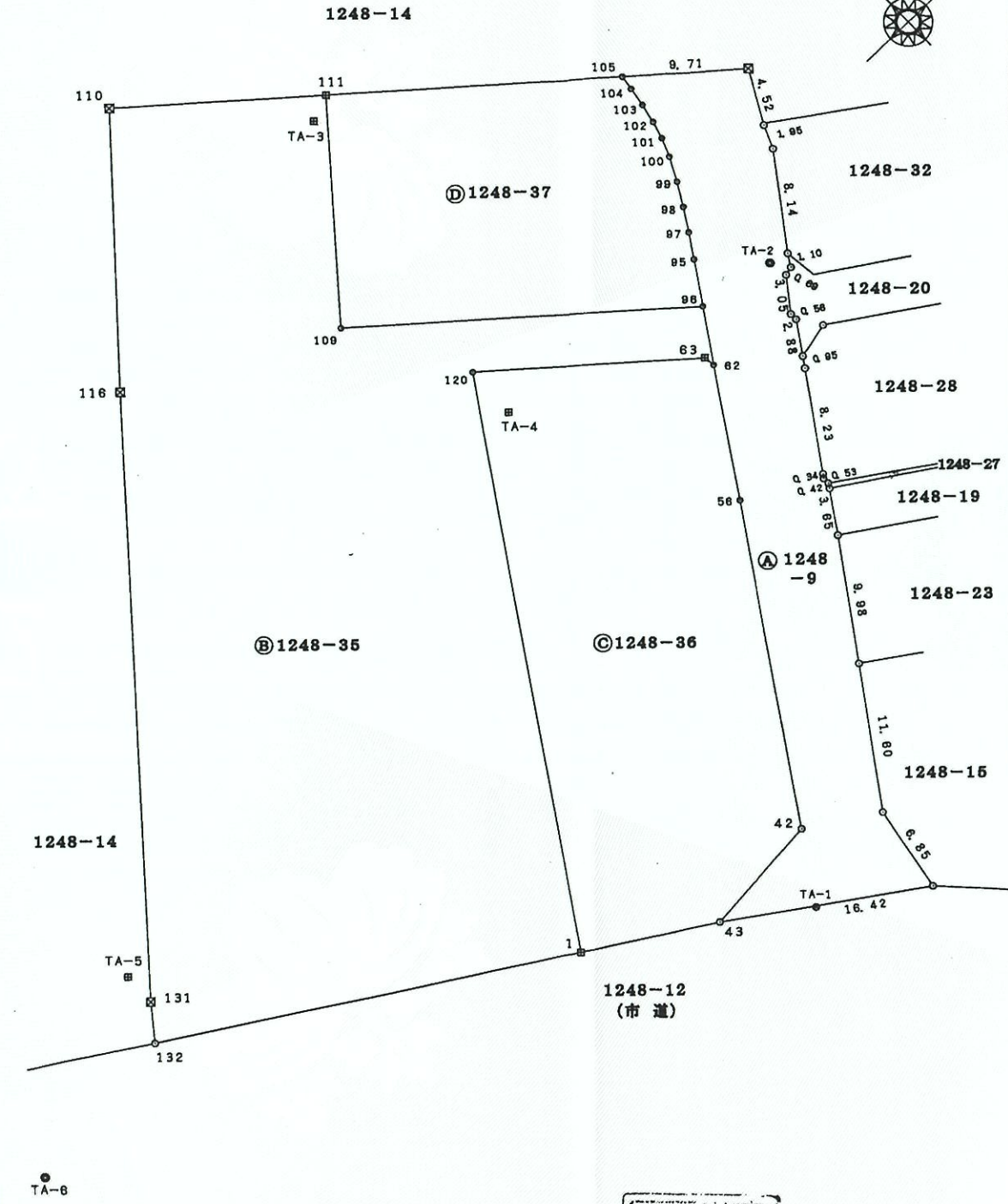
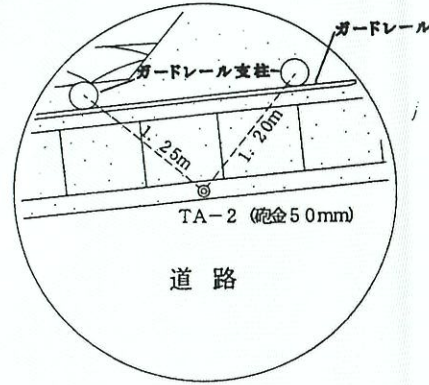
器械点	後視点	視準点	夾角	距離
TA-2	TA-1		0° 00' 00"	49.713
		56	11-03-01	18.407
		62	32-18-14	8.970
		96	60-45-48	6.113
		95	96-46-58	5.829
		97	114-47-05	6.648
		98	127-07-06	7.930
		99	135-22-08	9.506
		100	140-34-23	11.270
		101	143-01-08	12.706
		102	144-16-45	14.109
		103	144-58-59	15.666
		104	145-18-41	17.166
		105	145-27-11	18.314
		120	73-26-52	24.290
		109	85-00-17	33.074

点名	標識	X座標	Y座標
TA-1	金属板	0.000	0.000
TA-2	砲金	32.077	-37.979
TA-3	プラスチック杭	14.642	-69.976
TA-3-1	プラスチック杭	-3.038	-67.815
TA-4	プラスチック杭	9.668	-43.587
TA-5	プラスチック杭	-41.491	-32.415
TA-6	既存砲金	-56.821	-25.654

金属板 (TA-1) 詳細図



砲金 (TA-2) 詳細図



作製者 社団法人 長崎県公共職託登記土地家屋調査士協会 社員
 土地家屋調査士 長崎市魚の町6番12号 田調土地家屋調査士
 松田富士男 松屋 勇松

(平成13年11月17日作製)

申請人 長崎市長 伊藤一長

縮尺 1/500

登記年月日：平成14年1月30日

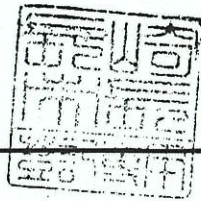
令和6年12月3日
長崎地方法務局
これは図面に記録されている内容を証明した書面である。

登記官

下田一博



459846



平成14年1月30日登記

地番 1248-35, 1248-36
1248-37, -9

地積測量図
土地所在図 2/2

土地の所在 長崎市弥生町

座標求積表

地番 ㉑ 1248-37				
NO	標識	X	Y	距離
96		26.075	-39.140	27.614
95		28.099	-42.240	3.702
97		29.264	-44.003	2.113
98		30.334	-45.715	2.019
99		31.340	-47.456	2.011
100		32.226	-49.248	1.999
101		32.787	-50.665	1.524
102		33.175	-52.045	1.434
103		33.488	-53.581	1.568
104		33.721	-55.066	1.503
105		33.876	-56.204	1.149
111		16.709	-70.778	22.519
109		5.047	-57.039	18.021
合計		-935.930379		
合計面積		467.9651895		
地積		467.96 m ²		
坪数		141.55 坪		

地番 ㉒ 1248-9			
公簿	合計面積	残地	
3643.514975	3166.7195725	476.7954025	
	地積	476.79 m ²	

座標求積表

地番 ㉓ 1248-35				
NO	標識	X	Y	距離
1		-15.343	-9.923	33.106
120		9.824	-47.716	45.406
63		23.400	-36.172	17.821
62		23.523	-35.280	0.900
96		26.075	-39.140	4.627
109		5.047	-57.039	27.614
111		16.709	-70.778	18.021
110	コンクリート杭	4.041	-81.538	16.621
116	コンクリート杭	-10.587	-65.206	21.925
131	コンクリート杭	-41.563	-29.800	47.044
132		-43.547	-27.259	3.224
合計		-3827.217625		
合計面積		1913.6088125		
地積		1913.60 m ²		
坪数		578.86 / 坪		

地番 ㉔ 1248-36				
NO	標識	X	Y	距離
1		-15.343	-9.923	45.406
43		-6.007	-4.171	10.966
42		3.437	-5.102	9.490
56		17.725	-26.454	25.692
62		23.523	-35.280	10.560
63		23.400	-36.172	0.900
120		9.824	-47.716	17.821
合計		-1570.291141		
合計面積		785.1455705		
地積		785.14 / m ²		
坪数		237.50 坪		

永久標識以外の標識の標識

金属板 (2号, 3号)	42, 43, 56, 62, 96~105, 132
打設プラスチック杭	1, 63, 109, 111, 120

作製者 社団法人 長崎県公共嘱託登記土地家屋調査士協会 社員
 土地家屋調査士 長崎市魚の町6番12号 田調土地家屋調査士 松田富士男
 (平成13年11月17日作製)

申請人 長崎市長 伊藤一長

縮尺 1/