

長 地 保 号 外  
令和7年3月 日

長崎市長 鈴木 史朗  
(公印省略)

2025（令和7）年国民生活基礎調査への協力及び  
ポスター掲示依頼について（お願い）

春暖の候、貴職におかれましてはますます御清栄のこととお喜び申し上げます。

さて、本市におきましては、このたび、厚生労働省からの委託を受け、別添資料のとおり国民生活基礎調査を実施いたします。

つきましては、調査の実施にあたっての調査員の地域内への出入り等についてご理解を賜りますようよろしくお願いいたします。また、住民からのお問い合わせ等がございましたら、なにとぞ御協力を賜りますようよろしくお願いいたします。

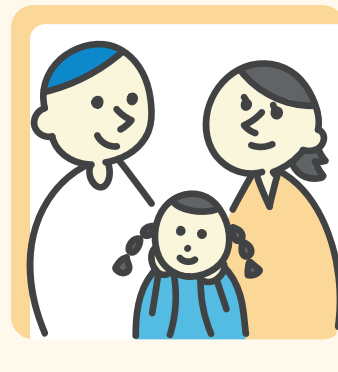
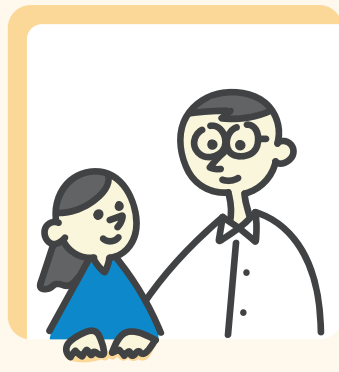
なお、貴自治会内の調査該当地区は、《調査地区名》となっております。

また、同封しております国民生活基礎調査のポスターにつきましては、6月20日（金）まで掲示していただけますと幸いです。

なお、自治会役員が交代された場合は、新しい役員のかたに国民生活基礎調査の協力依頼についての引継をよろしくお願いいたします。

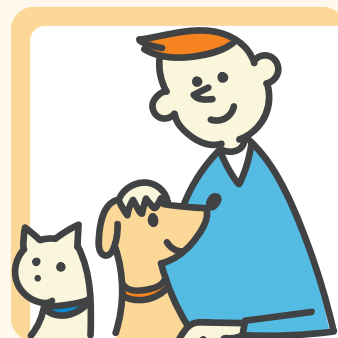
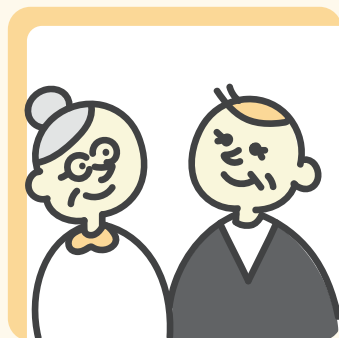
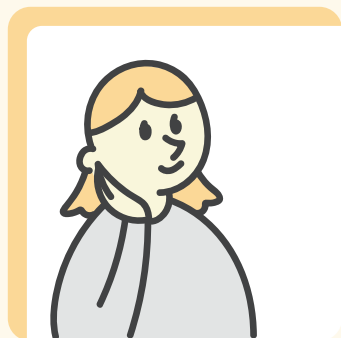
担当：地域保健課医事統計係  
長谷川（はせがわ）  
電話：095-829-1153（直通）

調査の詳しいご案内は 裏面 をご覧ください



2025年（令和7年）

# 国民生活 基礎調査



ご協力をお願いいたします。



国民生活基礎調査



ひと、暮らし、みらいのために

厚生労働省

Ministry of Health, Labour and Welfare



政府統計

今年は皆さまがお住まいの地域で調査を実施することになりました

# 2025(令和7)年 国民生活基礎調査 ご協力をよろしくお願いいたします



## 2025(令和7)年 国民生活基礎調査 とは

6月5日と7月10日を調査日として、日本全国で実施する調査です。  
皆さまの生活の実態を知り、国のさまざまな取組の基礎資料とします。

「国勢調査」と同様に、統計法(平成19年法律第53号)に基づく基幹統計調査です。

厚生労働省が1986(昭和61)年から実施し、  
今回が39回目になります。

年金や医療、働き方などについてのわが国の  
方針を正しく決める上で、基礎となるデータを  
集めるための重要な調査です。

全国で約28万世帯を抽出し、  
**世帯・健康・介護**に関する調査を実施します。  
なお、無作為に選んだ一部の世帯の方には、  
所得と貯蓄に関する調査も実施します。

### 調査スケジュール

★ 回答方法は、「オンライン」または「紙」のどちらかを選択できます ★

● 4月中旬～	・ 調査準備のため、調査員が世帯を訪問します 世帯の人数などをお聞かせください
● 5月下旬	・ 調査票など、調査関係資料を配布します ・ 調査日(6/5)時点の、 <b>世帯全般・健康</b> に関する状況をご回答ください ・ 一部の地域では、 <b>介護</b> に関する調査も実施します
● 6月5日以降	・ 調査票回収のため、調査員が世帯を訪問します <b>オンライン回答済みの世帯には訪問しません</b>
● 7月上旬 ※一部の世帯	・ 無作為に選んだ一部の世帯には、所得と貯蓄に関する調査を実施します

### ※ 調査に関するお問い合わせ先

調査の実施については、  
厚生労働省のホームページも  
ご参照ください

国民生活基礎調査

検索



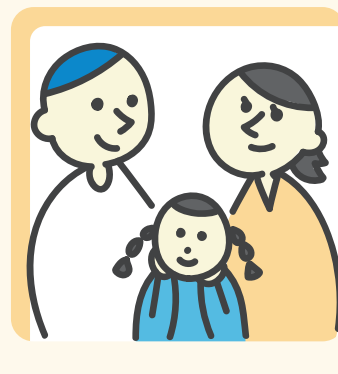
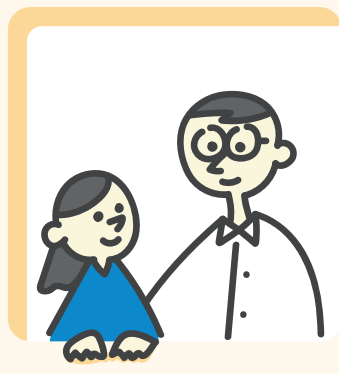
国民生活基礎調査コールセンター



0120-122-006

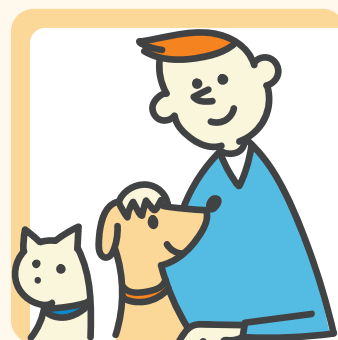
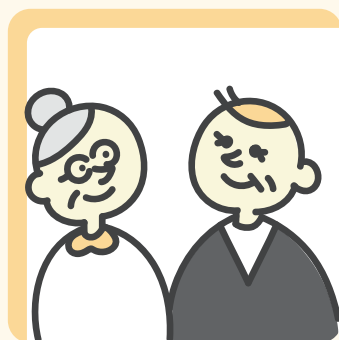
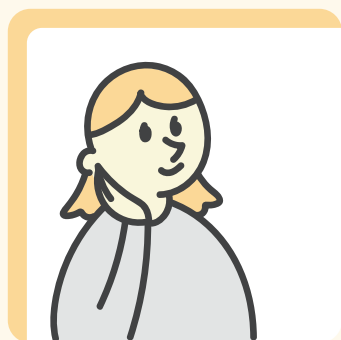
受付時間：4月21日～調査期間中

午前9時～午後5時(土日・祝日もご利用できます)



2025年（令和7年）

# 国民生活 基礎調査



ご協力をお願いいたします。



国民生活基礎調査



ひと、暮らし、みらいのために

厚生労働省

Ministry of Health, Labour and Welfare



政府統計