

第80号議案 令和6年度長崎市一般会計補正予算（第3号）

目次	ページ
1 (継続費補正) 中学校整備事業 琴海中校舎等改築	2 ~ 11
2 【補助】中学校整備事業費 琴海中校舎等改築	12 ~ 14

教育委員会

令和6年9月

継続費		期 間	補正額
第2表 ページ	事 項		
5	中学校整備事業 琴海中校舎等改築	令和6年度～ 令和10年度	千円 3,808,200

1 事業目的

琴海中学校は、最も古い校舎が昭和40年に建築され、プールや武道場についても老朽化が進んでいることから早期に施設全体の再整備を行い、教育環境の改善を図る。

本事業は、令和3年度から継続して実施しており、令和6年7月に基本実施設計が完了したことに伴い、今後5か年度の事業内容を示し、計画的かつ段階的な進捗を図るため、継続費を設定するもの。

※継続費とは・・・2会計年度以上にまたがる事業について、所要経費の総額を定めるとともに、継続期間に従って各年度の年割額を定め、予算として議決を経るもの。

2 事業計画(予定)

事業年度	内 容
令和 3 年度	土質調査、登記測量、石綿含有調査
令和 4～6 年度	基本実施設計
令和 6 年度	仮設校舎建設
令和 6～7 年度	既存校舎等解体
令和 7～9 年度	新校舎等建設(令和9年9月 供用開始予定)
令和 9～10 年度	運動場整備

3 継続費の内訳

(単位:千円)

事業年度	事業費	内 訳		
		工事費	その他	主な内容
令和6年度	93,200	85,059	8,141	既存校舎等解体
令和7年度	1,396,400	1,189,779	206,621	既存校舎等解体、新校舎等建設
令和8年度	878,700	673,147	205,553	新校舎等建設
令和9年度	1,394,900	1,261,479	133,421	新校舎等建設、運動場整備
令和10年度	45,000	44,926	74	運動場整備
総事業費	3,808,200	3,254,390	553,810	

4 主な工事内容

- ア 既存校舎・プール等の解体工事 241,831千円
- イ 校舎・屋外便所・体育倉庫等の建設工事 2,937,633千円
- ウ 運動場整備工事 74,926千円

5 財源内訳

(単位:千円)

事業年度	事業費	財源内訳				
		国庫支出金 ※1	県支出金	地方債 ※2	その他	一般財源
令和6年度	93,200	24,385	—	52,800	—	16,015
令和7年度	1,396,400	271,503	—	763,700	—	361,197
令和8年度	878,700	160,636	—	418,600	—	299,464
令和9年度	1,394,900	283,469	—	823,700	—	287,731
令和10年度	45,000	7,522	—	28,000	—	9,478
合計	3,808,200	747,515	—	2,086,800	—	973,885

※1 公立学校施設整備費国庫負担金(補助率:1/2)、学校施設環境改善交付金(補助率:1/2、1/3)

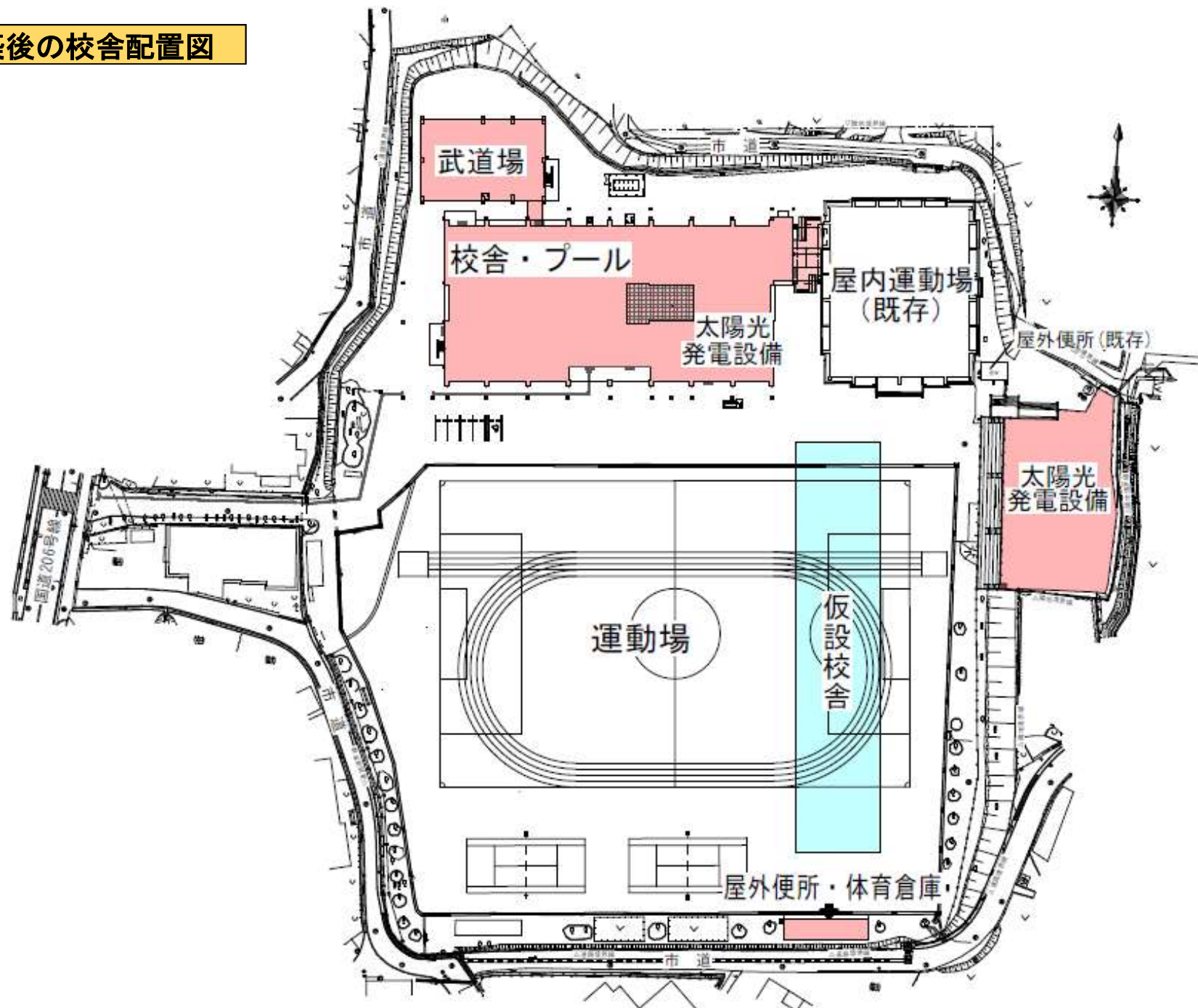
※2 学校教育施設等整備事業債 充当率:90%(交付税措置率:70%、50%、—%)

充当率:75%(交付税措置率:—%)

6 現況写真



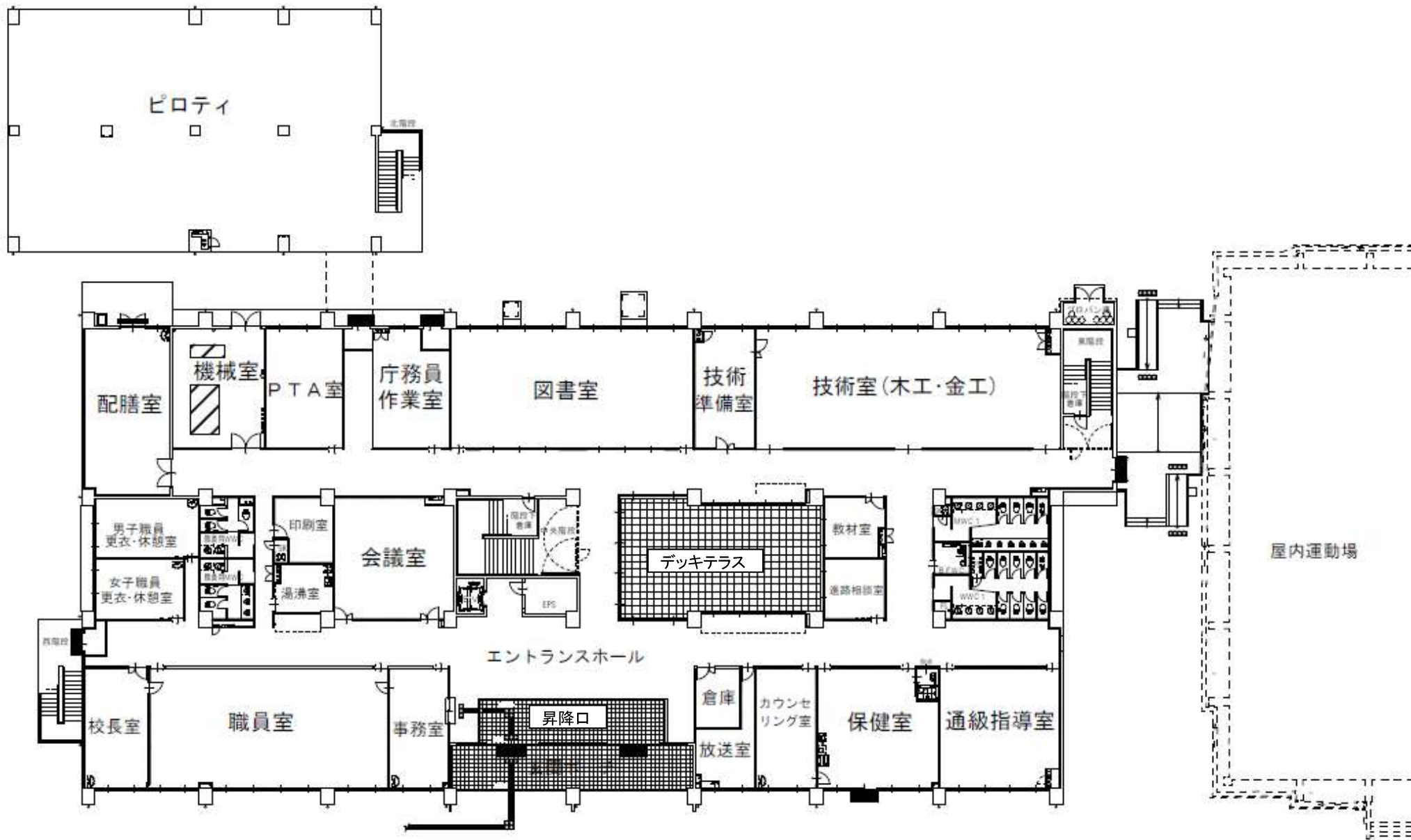
7 改築後の校舎配置図



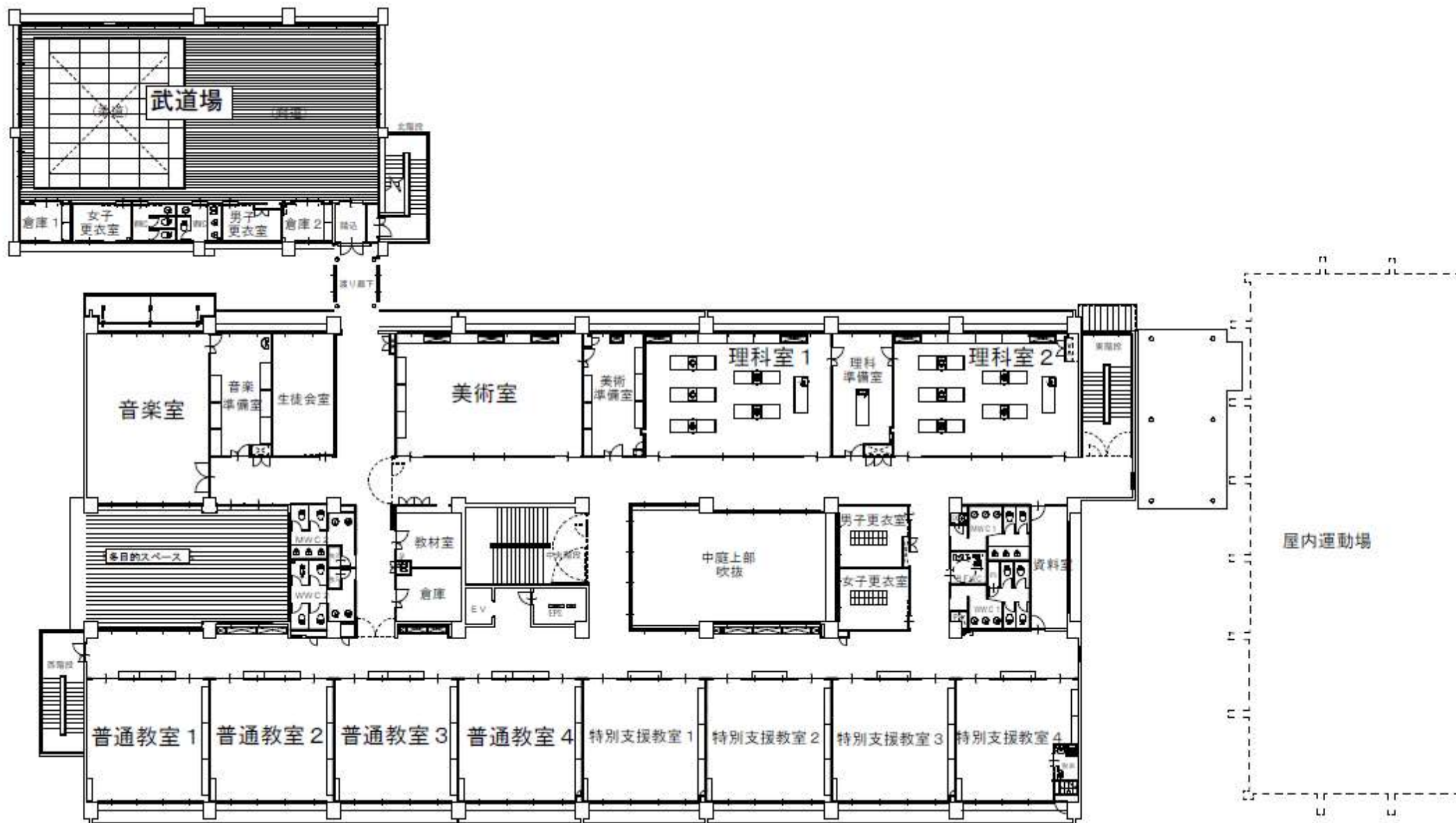
※体育館は耐力度調査の結果、建替えの対象とならないため改築しない。

※プールは校舎3階に設置する。

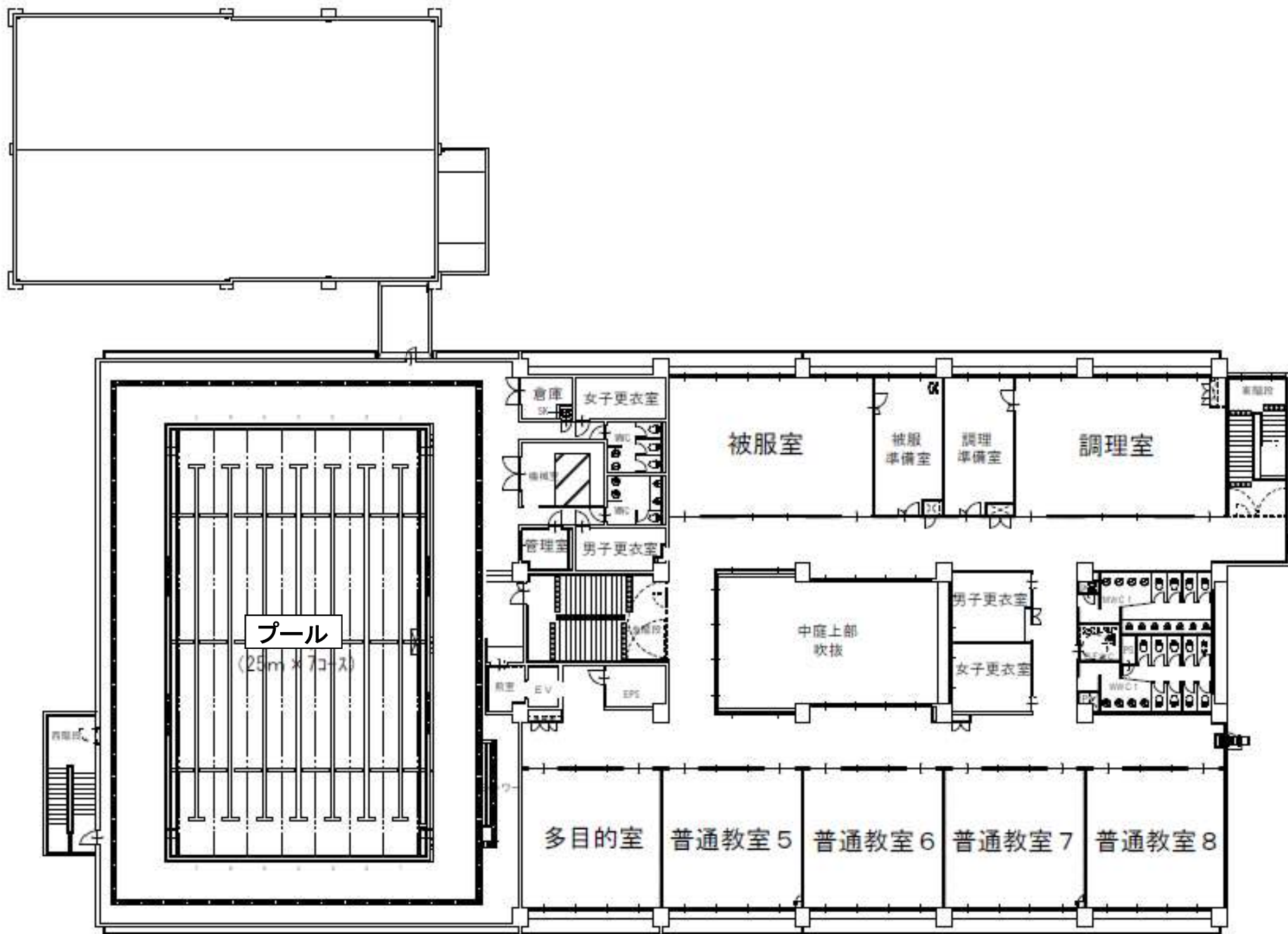
8 各階平面図



1階

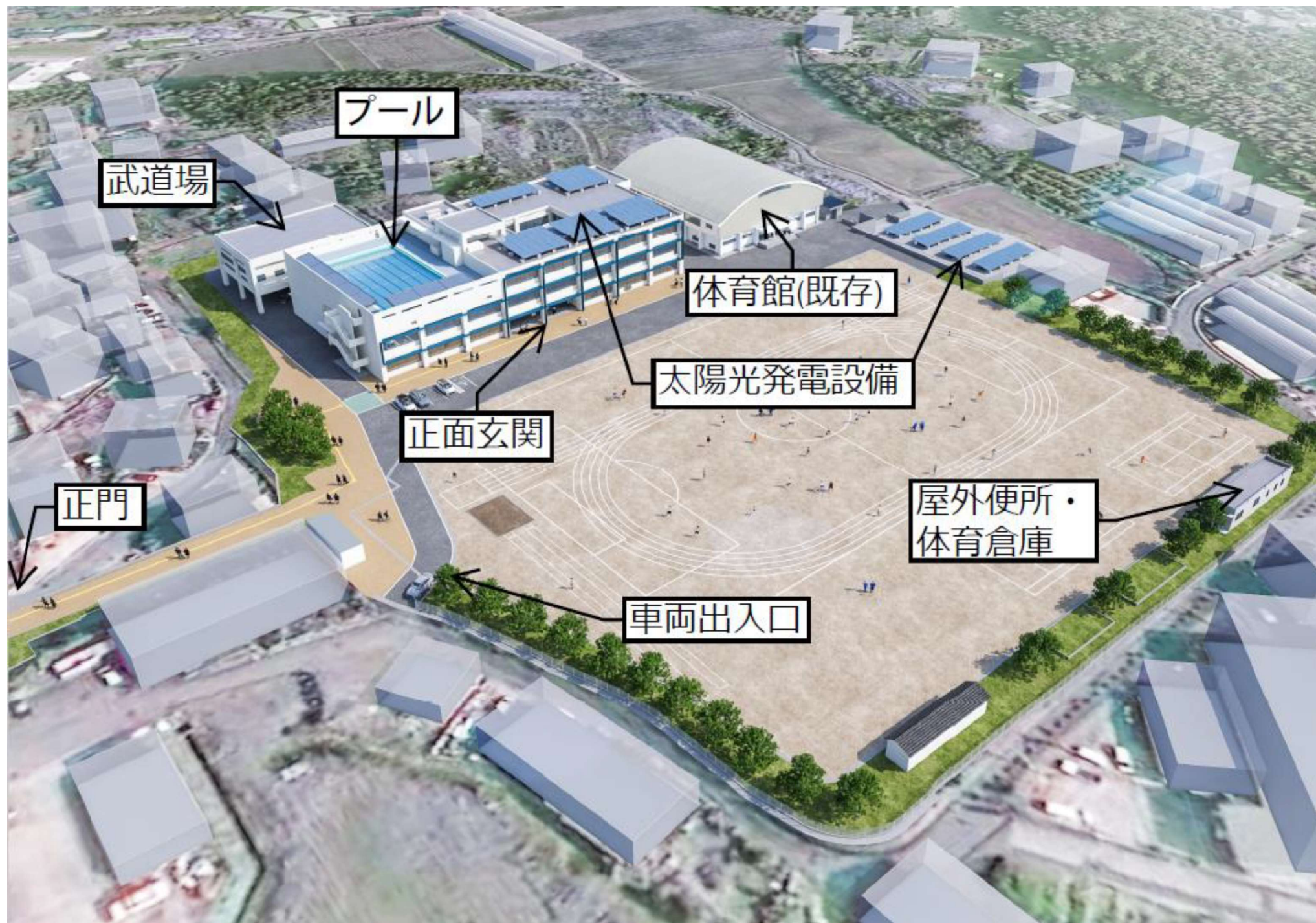


2階

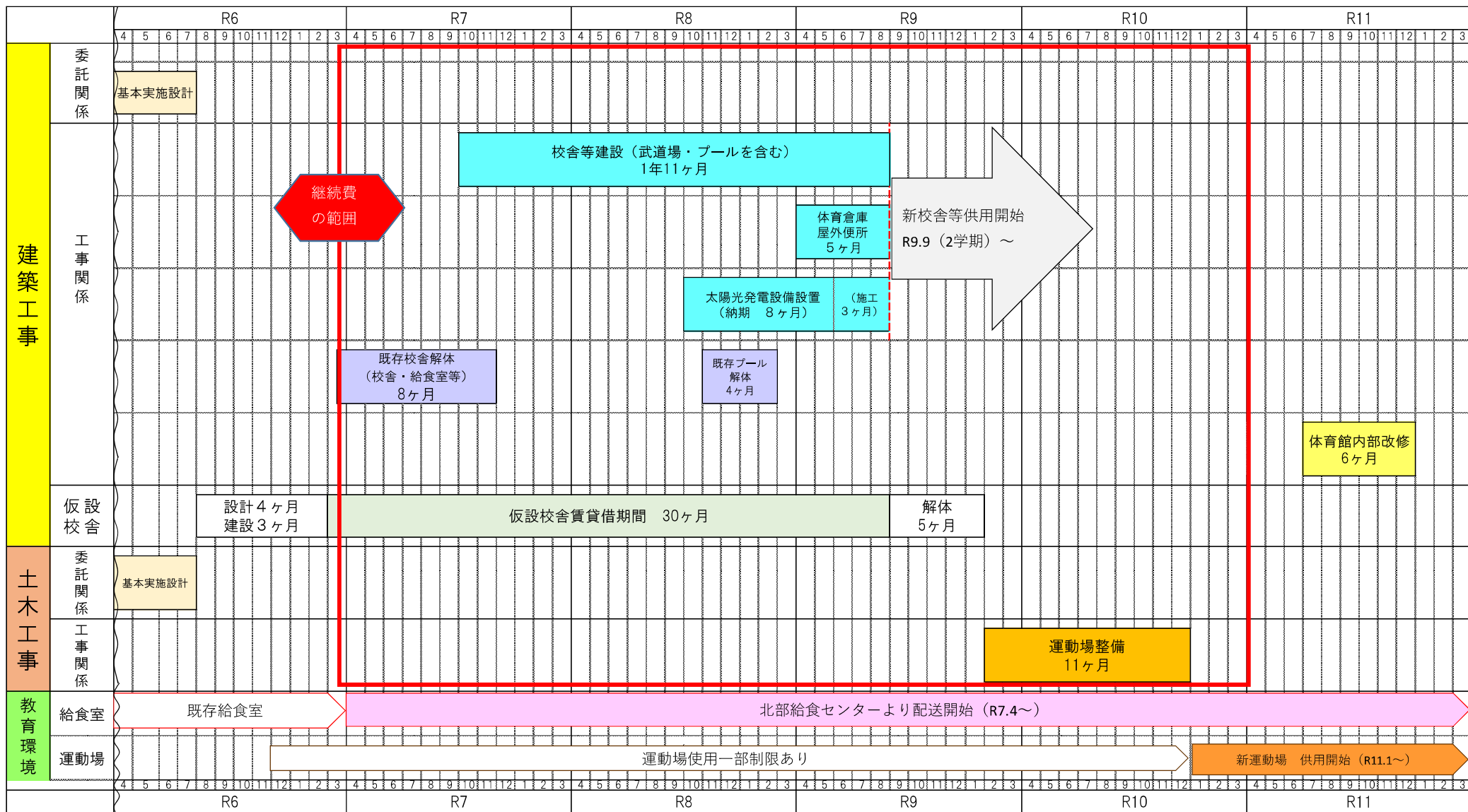


3階

9 完成イメージ図



10 スケジュール



予算説明書

予算説明書					事業名	補正額
ページ	款	項	目	番号		
32～33	10 教育費	3 中学校費	4 学校建設費	1-1	【補助】中学校整備事業費 琴海中校舎等改築	93,200 千円

1 事業目的

琴海中学校は、最も古い校舎が昭和40年に建築され、プールや武道場についても老朽化が進んでいることから、早期に施設全体の再整備を行い、教育環境の改善を図る。

2 事業内容及び事業費内訳

令和6年度は、既存校舎等の解体工事を行う。

(1) 学校規模

ア 生徒数 268人(令和6年5月1日現在)【長崎県学級編成基準】

学級数 13学級(特別支援学級4学級を含む)

※県基準では12学級だが、弾力的運用により実学級数は13学級

イ 生徒数・学級数の現状及び将来推計(通常学級)【長崎県学級編成基準】(令和6年5月1日現在)
(学年進行による推計)

年度	R6	R7	R8	R9	R10	R11
生徒数	258人	243人	266人	264人	266人	245人
学級数	9学級	8学級	8学級	8学級	8学級	8学級

※平均入学率を加味、特別支援学級を除く(生徒数・学級数)

(2) 事業費内訳

区分	予算額(千円)	内 容
既存校舎等解体	85,059	既存校舎・給食室・武道場等の解体 (前払金相当40%)
その他	8,141	仮設校舎への移転費用、事務費
計	93,200	

3 事業計画(予定)

事業年度	内 容
令和 3 年度	土質調査、登記測量、石綿含有調査
令和 4～6 年度	基本実施設計
令和 6 年度	仮設校舎建設
令和 6～7 年度	既存校舎等解体
令和 7～9 年度	新校舎等建設(令和9年9月 供用開始予定)
令和 9～10 年度	運動場整備

4 財源内訳

(単位:千円)

事業費	財源内訳				
	国庫支出金 ※1	県支出金	地方債 ※2	その他	一般財源
93,200	24,385	—	52,800	—	16,015

※1 学校施設環境改善交付金(補助率:1/3)

※2 学校教育施設等整備事業債 充当率:90%(交付税措置率:70%、50%、—%)
充当率:75%(交付税措置率:—%)