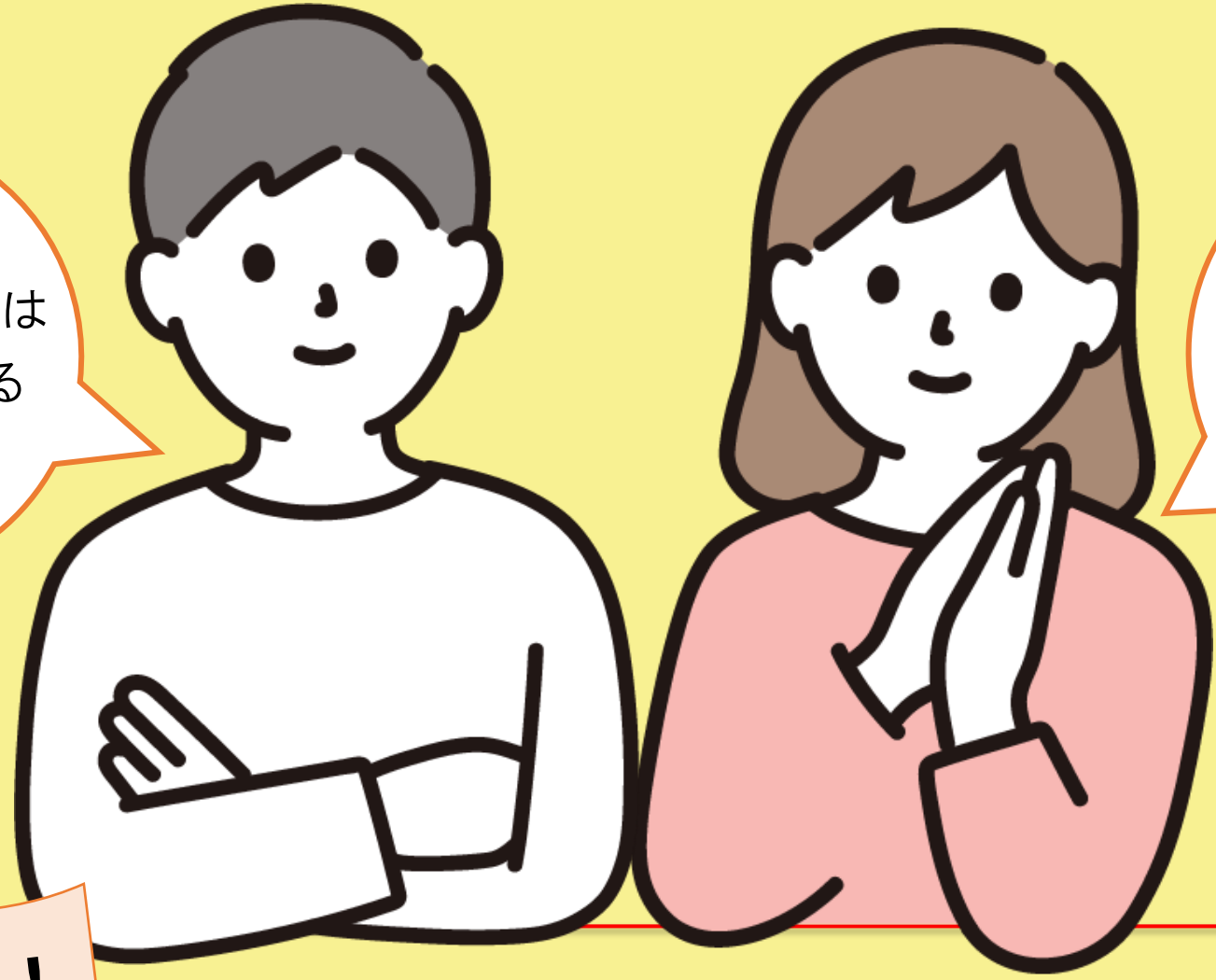


あなたの暮らしに「けんしん」をプラス！



「けんしん」は健康状態を知るチャンス！

年に1回必ず受けよう

健診をプラス！

長崎市国民健康保険(40歳以上)、後期高齢者医療保険にご加入のかたは **無料** で受診できます！

問診

血液検査

尿検査

身体測定

血圧測定

医師の診察

がん検診をプラス！

2人に1人ががんになる時代

早期発見！早期治療！

20歳から
子宮

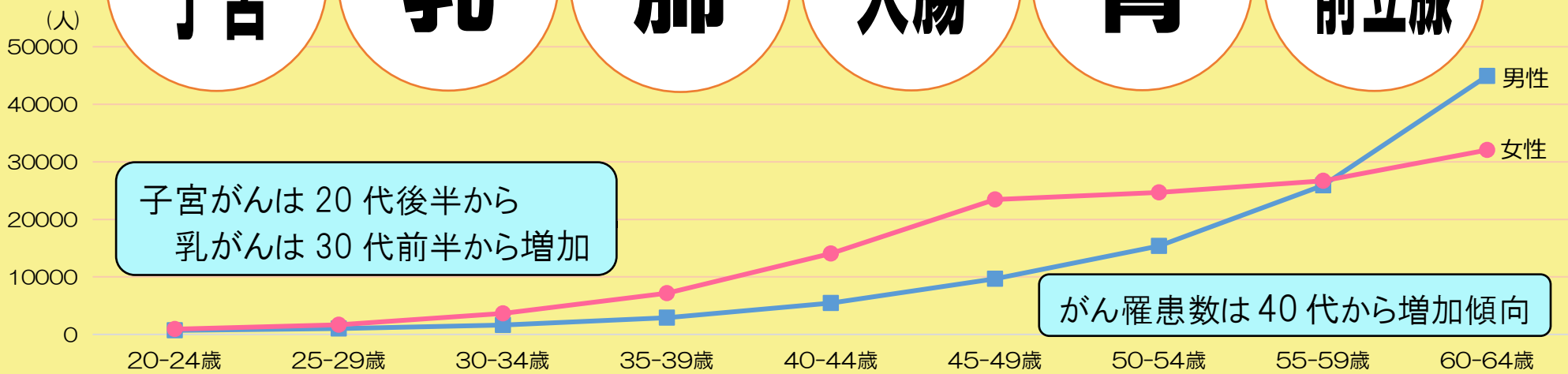
30歳から
乳

40歳から
肺

40歳から
大腸

40歳から
胃

50歳から
前立腺



男女・年代別がん罹患数 (2019年) 出典：厚生労働省「平成31年(令和元年)全国がん登録罹患数・率報告」

歯科検診をプラス！

歯と歯ぐきの検査

ブラッシング指導

歯周病は糖尿病など全身の健康とも関連します
かかりつけ歯科医院での定期管理を継続しましょう！

詳しい情報は

[長崎市 各種検診](#) 検索

