

1 職員の任免及び職員数に関する状況

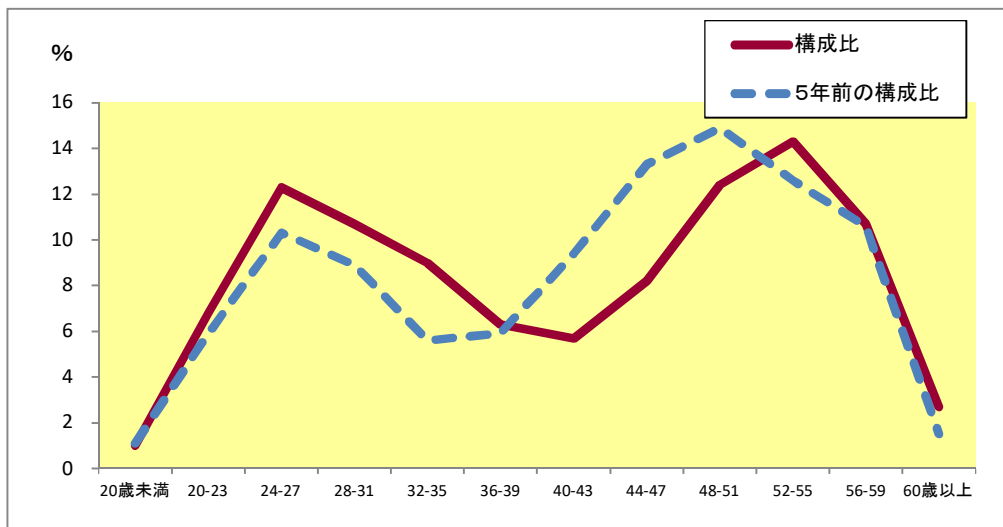
(1) 部門別職員数の状況と主な増減理由

(各年4月1日現在)

区 分	職員数		対前年 増減数	主な増減理由	
	令和5年	令和4年			
普通会計部門	議会	24 (1)	23 (1)	1	・九州議長会開催+1
	総務	572 (7)	580 (2)	▲ 8	・原爆資料館の展示あり方等検討+1 ・新庁舎移転にかかる業務終了▲6
	税務	153 (4)	154 (2)	▲ 1	・老朽危険家屋に係る住宅地課税見直し実施のための調査等業務+1
	農林水産	66 (1)	70	▲ 4	・いこいの里廃止（あぐりの丘の指定管理者制度導入）▲3
	商工	66	62	4	
	土木	416	418 (1)	▲ 2	・日見大曲・宿町住宅建替え+2 ・歴史的風致維持向上推進事業の調整業務の減、街なみ環境整備事業に係る業務移管等▲1
	民生	461 (44)	456 (49)	5	・臨時特別給付金にかかる業務終了▲4
	衛生	346 (11)	354 (11)	▲ 8	・東工場の業者選定等終了▲1
	計	2,104 (67)	2,117 (66)	▲ 13	<参考> 人口1万人当たり職員数 52 人
	教育部門	279 (5)	286 (1)	▲ 7	・市立図書館の指定管理者制度導入に伴う減▲
消防部門	467	464	3	増28人（新規採用27人、再任フル2人→3人） 減25人（定年退職11人、中途退職14人）	
小計	746 (5)	750 (1)	▲ 17	<参考> 人口1万人当たり職員数 19 人	
公営企業等	病院	4	3	1	
	水道	205 (1)	208	▲ 3	・新浄水場整備+6
	下水道	48	50	▲ 2	
	その他	82 (1)	85	▲ 3	
	小計	339 (2)	346 ( )	▲ 7	
合計	3,189 (74)	3,213 (67)	▲ 24	<参考> 人口1万人当たり職員数 79 人	
	[ 3,549 ]	[ 3,549 ]	[ 0 ]		

- (注) 1 職員数は一般職に属する職員数であり、地方公務員の身分を保有する休職者、派遣職員などを含み、再任用短時間勤務職員、臨時及び非常勤職員を除いています。  
 2 ( )内は、フルタイム会計年度任用職員であり、外数です。  
 3 [ ]内は、条例定数の合計です。

(2) 年齢別職員構成の状況（令和5年4月1日現在）



区 分	20歳未満	20歳、23歳	24歳、27歳	28歳、31歳	32歳、35歳	36歳、39歳	40歳、43歳	44歳、47歳	48歳、51歳	52歳、55歳	56歳、59歳	60歳以上	計
職員数	32	217	392	340	288	202	183	260	394	455	340	86	3,189

## (3) 職員数の推移

(単位:人・%)

区分 部門		平成30年	平成31年	令和2年	令和3年	令和4年	令和5年	過去5年間の 増減数(率)	
一般行政	職員数	1,985	2,024	2,060	2,101	2,117	2,104	119	106.0 (%)
教育	職員数	308	298	301	280	286	279	▲ 29	90.6 (%)
消防	職員数	443	456	456	459	464	467	24	105.4 (%)
公営企業 等会計	職員数	359	359	354	349	346	339	▲ 20	94.4 (%)
総合計	職員数	3,095	3,137	3,171	3,189	3,213	3,189	94	103.0 (%)

## (4) 職員の採用状況 (令和4年度)

(単位:人)

職種	受験者数			採用者数			令和4年4月1日 採用者数
	男性	女性	計	男性	女性	計	
事務	261	206	467	36	21	57	63
土木	27	5	32	7	1	8	11
建築	12	3	15	1	1	2	5
機械	10	0	10	2	0	2	8
電気	11	0	11	2	0	2	5
化学	14	4	18	2	1	3	2
農林	0	0	0	0	0	0	0
水産	0	0	0	0	0	0	0
保育士	1	12	13	0	7	7	0
学芸員	5	3	8	0	2	2	2
臨床心理士	0	0	0	0	0	0	1
保健師	1	17	18	0	5	5	9
看護師	0	0	0	0	0	0	0
薬剤師	0	0	0	0	0	0	0
獣医師	0	0	0	0	0	0	1
歯科医師	0	0	0	0	0	0	0
歯科衛生士	0	0	0	0	0	0	0
臨床検査技師	0	0	0	0	0	0	1
管理栄養士	0	0	0	0	0	0	0
社会福祉士	1	3	4	0	1	1	0
消防	0	0	0	0	0	0	5
現業職	30	0	30	11	0	11	12
弁護士(任期付)	0	0	0	0	0	0	0
計	373	253	626	61	39	100	125
フルタイム会計年度任用職員				12	62	74	73

## (5) 職員の退職の状況 (令和4年度)

(単位:人)

区分 職種	合計	内訳		
		定年	勸奨	自己都合他
一般行政職	91	38	16	37
医療職	6	1		5
消防職	25	11	2	12
企業職	11	5	2	4
現業職	11	7	2	2
教育職	2	1	1	
合計	146	63	23	60

- (注) 1 「一般行政職」とは、一般事務職や建築・土木などの技術職などに従事する職員をいいます。  
 2 企業職給料表の適用を受ける職員はすべて企業職へ記載しています。  
 3 再任用職員・フルタイム会計年度任用職員は含みません。