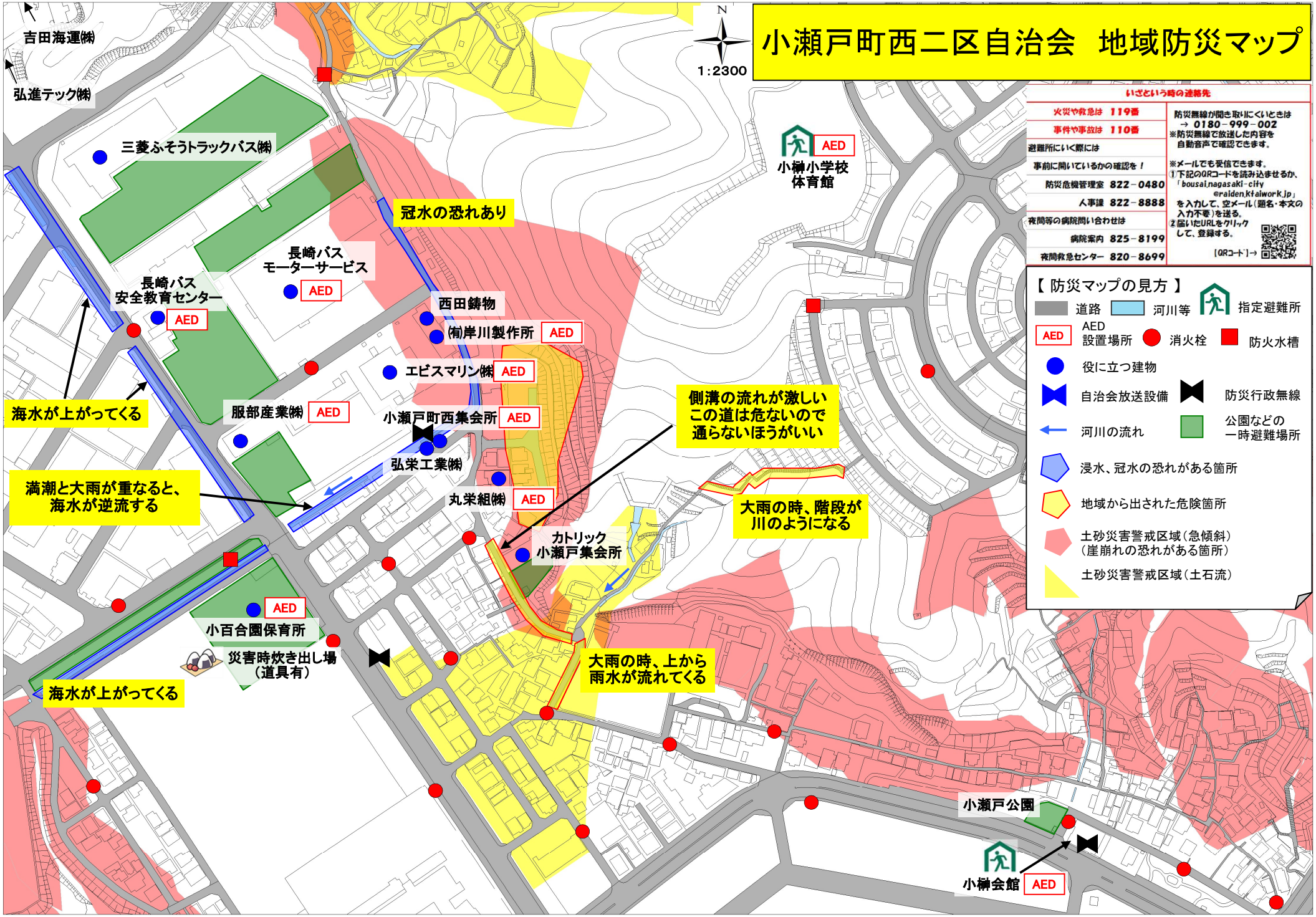


小瀬戸町西二区自治会 地域防災マップ

1:2300



いざという時の連絡先

火災や救急は 119番	防災無線が聞き取りにくいときは → 0180-999-002 ※防災無線で放送した内容を 自動音声で確認できます。
事件や事故は 110番	※メールでも受信できます。 1. 下記のQRコードを読み込ませるか、 bousai.nagasaki-city @raidn.ktalwork.jp を入力して、空メール(題名・本文の 入力不要)を送る。 2. 届いたURLをクリック して、登録する。
避難所に行く際には 事前に関わっているかの確認を!	
防災危機管理室 822-0480	
人事課 822-8888	
夜間等の病院問い合わせは 病院内 825-8199	
夜間救急センター 820-8699	

【防災マップの見方】

- 道路
- 河川等
- 指定避難所
- AED 設置場所
- 消火栓
- 防火水槽
- 役に立つ建物
- 自治会放送設備
- 防災行政無線
- 河川の流れ
- 公園などの一時避難場所
- 浸水、冠水の恐れがある箇所
- 地域から出された危険箇所
- 土砂災害警戒区域(急傾斜)(崖崩れの恐れがある箇所)
- 土砂災害警戒区域(土石流)

三菱ふそうトラックバス

長崎バス
安全教育センター

海水が上がってくる

満潮と大雨が重なると、
海水が逆流する

海水が上がってくる

災害時炊き出し場
(道具有)

冠水の恐れあり

西田鋳物

術岸川製作所

エビスマリン

小瀬戸町西集会所

弘栄工業

丸栄組

カトリック
小瀬戸集会所

側溝の流れが激しい
この道は危ないので
通らないほうがいい

大雨の時、階段が
川のようになる

大雨の時、上から
雨水が流れてくる

小瀬戸公園

小瀬戸会館