

子育て住まいづくり支援費補助金の申請を受け付け中です

住宅政策室 ☎ 829-1189



詳しくはこちら

対象
次のいずれかに該当する市民

多子世帯で中古住宅を取得するかた、または中古住宅を取得し、併せて改修するかた
※多子世帯…満18歳未満の子どもが3人以上いる世帯(子どもが2人で3人目を希望する世帯も含む)

新たに3世代で同居または近居するために中古住宅を取得するかた

新たに3世代で同居または近居し、自ら所有する住宅または取得する住宅を改修するかた

補助対象経費
新築は対象外など条件あり

多子世帯の中古住宅の取得費と取得の際に行う改修工事費

新たに3世代で同居または近居するための中古住宅の取得費

新たに3世代で同居または近居するために行う改修工事費

補助上限額

40万円

子育て世帯の場合40万円
子育て希望世帯の場合20万円
※子育て希望世帯…夫婦(婚姻予定含む)の合計年齢が80歳以下で将来子育てを希望する世帯

申し込み 市ホームページにある申請書と必要書類を提出

締め切り 12月28日☎ ※予算がなくなり次第終了

コミュニティバス東部線が10月1日☎から運行開始

公共交通対策室 ☎ 829-1271

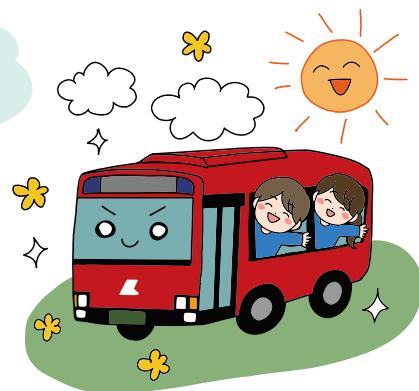
今年7月に策定した長崎市地域公共交通利便増進実施計画【東部地区】に基づき、地域住民の移動手段を確保するため東部地区でコミュニティバスの運行を開始します。

運行事業者 県営バス

運行路線 中尾線(矢筈-矢上-イオン東長崎店)
新田頭線(新田頭-東長崎営業所-矢上-イオン東長崎店)
彩が丘線(瀬古-東長崎営業所-矢上-イオン東長崎店)
現川線(現川駅前-東長崎営業所-矢上-イオン東長崎店)
潮見線(潮見町-春日車庫前-長崎駅前)
※()内は主な通過バス停

ポイント 矢上や東長崎営業所で乗り継いだら70円相当のポイントを付与
※ポイントは県営バス窓口や東部地区にこここセンターなどで電子マネーに交換できます。

積極的なご利用をお願いします



詳しくはこちら▶

