

対=対象 日=日時 期=期日・期間 時=時間 曜=曜日
 所=場所 内=内容 定=定員 費=参加費・受講料
 持=持ってくるもの 申=申し込み 他=その他 問=問い合わせ

子育て場 “スマイル”

母子健康手帳の休日交付窓口

子ども健康課 ☎829・1255

勤務などの都合で、平日に母子手帳を取得できない妊婦さんを対象に交付窓口を開設します。 日 6月27日(土)午前9時〜正午 所 子ども健康課

令和2年度児童手当・特例給付現況届

子育て支援課 ☎829・1270

◆児童手当現況届の提出

現在、児童手当を受給しているかたが、6月分以降(10月支給分)も継続して受給するには、現況届の提出が必要です。6月上旬に送付する現況届に必要事項を書いて、期限内に郵送してください。

申(期限) 6月30日(火)消印有効

◆新たに出生、または転入したかた

出生・転入の日から15日以内(新型コロナウイルス感染症拡大防止の観点から、申請ができるようになった日から15日以内でも可。)に、地域センターで手続きをしてください。出生・転入の月の翌月分からの手当が受給できます。

※公務員のかたは、勤務先で手続きをしてください。

新生児聴覚検査費用の助成が

県外の医療機関受検でも受けられます

子ども健康課 ☎829・1255

聴覚異常の早期発見と治療につなげるために、今年4月から、県外の医療機関で受検した新生児聴覚検査に関する費

特集

市民

市政

子育て

生活情報

子育て

福祉・健康

被爆者援護

税

講演・講座

もよおし

おしらせ

募集

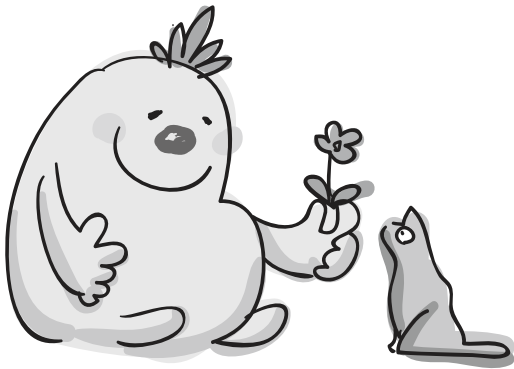
用の助成が受けられるようになりまし
 た。対里帰り出産などで、県外の産科
 医療機関で今年4月1日以降に検査を
 受け、長崎市に住民票がある新生児
 内初回検査と初回検査で結果が不明な
 場合に行う確認検査で1回最大
 3000円が上限。最大2回分までを助
 成。他申請方法や必要なものはお尋ね
 ください。

親子の心の相談

子育て支援課 ☎829・1270

お子さんへの関わり方で悩む保護者の
 相談に、専門の医師などが応じます。

内 小児科相談：6月17日(水)午後2時
 ～5時／精神保健相談：7月9日(木)
 午後2時～4時 所 子育て支援課
 無料 申事前に電話で。



長崎市の子育て応援情報サイト「イーカオ」

e-Kao ekao-ng.jp

自宅にいながら簡単に長崎市の子育て情報を知ることがで
 きるサイト「イーカオ」で楽しく子育てしませんか♪

- ①毎日のイベント情報を詳しくチェックできます
- ②対象者別、目的別に情報が探せます
- ③いつでも、どこでも子育て情報をチェックできます



〈 広告 〉