

リサちゃんニュース

Vol.27

特集

『長崎市の新しい家庭ごみの分け方』
～分別の一部が変わります～

長崎市リサイクル
イメージキャラクター



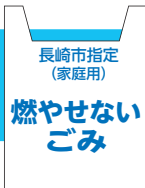
「ハローリサちゃん」

来年

平成28年7月から家庭ごみの分別の一部が変わります

現在、「燃やせないごみ」(青色のごみ袋)で出していたら、
「プラスチック製品」「ゴム製品」「革製品」が
平成28年7月から「燃やせるごみ」(赤色のごみ袋)になります。

現在(平成28年6月まで)



プラスチック製品

(バケツ・ハンガーなど)

ゴム製品

(長靴・ゴム手袋など)

革製品

(革靴・カバンなど)

変更

平成28年7月から
燃やせるごみへ



ただし、「プラスチック製容器包装」の分別変更はありません。
これまでどおり、黄色のごみ袋で出してください。



具体的にはどういうものが
燃やせるごみになるのかな？

どうして分別を
変更するの？



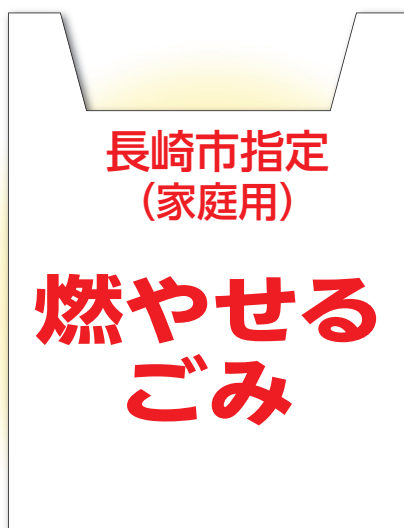
← 次のページで分別の変更について詳しく説明します！



詳しくは、市役所廃棄物対策課(TEL:829-1159)までお問い合わせください。

燃やせるごみに「プラスチック製品」「ゴム製品」「革製品」が加わります。
「燃やせないごみ」ではなく、「燃やせるごみ」で出すようになります。

来年
平成28年
7月から…



家庭ごみの分別変更は
来年平成28年7月から
です。燃やせるごみに追加
される「プラスチック製品」
「ゴム製品」「革製品」は
来年平成28年6月までは
「燃やせないごみ」に出して
ください。

分別変更のQ&A

Q なぜ、分別を変更するの？

A 現在、神ノ島工業団地内に新西工場を建設しており、来年平成28年に完成予定となっています。新西工場の整備によって、これまで埋立処分していた「プラスチック製品」「ゴム製品」「革製品」の焼却が可能となり、三京クリーンランド埋立処分場の延命化を図れることから分別変更を行います。また、焼却にあたっては発電などの廃熱利用(サーマルリサイクル)を行います。



▲建設中の新西工場

Q どうして、「プラスチック製品」は焼却して、「プラスチック製容器包装」はリサイクルするの？

A 「プラスチック製容器包装」は、容器包装リサイクル法という法律に基づき、メーカー等が費用を負担することで、適正にリサイクルされる仕組みが確立されています。しかし、容器包装以外のプラスチック製品は法に基づくリサイクルの仕組みがないため、焼却することで廃熱利用を図ります。



分別の変更について
よく分かったぞ！



来年の7月からも
ばっちりね！

皆様も分別の変更について
ご理解とご協力をお願いします！

合言葉は
「わけよう、ごみ。いかそう、資源。」
です！



平成28年7月からの分別変更については、今後、説明会等の周知・啓発を行っていく予定です。

平成28年7月からの家庭ごみの分別の変更点

プラスチック製品

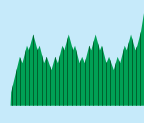
《品目例》



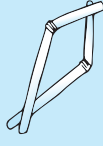
バケツ



ハンガー



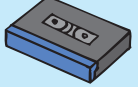
バラン
(お弁当などの仕切り)



ストロー



カセット
テープ



ビデオテープ



ハブラシ



ビニールひも



CD・DVD



クリアファイル



ボールペン



プラスチックで
できたおもちゃ
など

ゴム製品

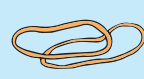
《品目例》



ゴム手袋



長靴



輪ゴム



ゴムホース
など

革製品

《品目例》



カバン



革靴



グローブ

など

分別変更にあたっての注意事項

プラスチック製容器包装の分別変更はありません!!

分別変更に伴い、「プラスチック製品」が平成28年7月から「燃やせるごみ」になりますが、「プラスチック製容器包装」の分別変更はありませんので、これまでどおり黄色のごみ袋に入れて出してください。

「プラスチック製品」と「プラスチック製容器包装」についてはわかりにくいところがありますので、確認してみましょう。

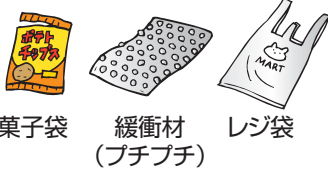
◎「プラスチック製品」と「プラスチック製容器包装」の違い

【プラスチック製品】… バケツやハンガーなどそれ自体がプラスチックでできた商品・製品であるもの。

来年平成28年7月から赤色のごみ袋で出すようになります。

【プラスチック製容器包装】… プラスチックやビニール製のもので、商品を入れたり(容器)包んだり(包装)している、中身を出したり、使ったりするといらなくなるもの。

来年平成28年7月からの分別変更後も継続して黄色のごみ袋で出させていただきます。



菓子袋 緩衝材 (プチプチ) レジ袋

迷った時に見分ける目印は、このプラマークです → 

◎再確認! プラスチック製容器包装の出し方

プラスチック製容器包装はリサイクル処理のため3つのルールを守って出してください。

① 正しく分別する

「プラマーク」があるものは黄色のごみ袋に入れてください。



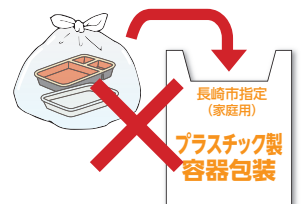
② 汚れを落とす

汚れが容器に残ったままだと腐ってしまい、リサイクルできません。汚れをふき取るか、食器洗いで残った水等を使って、軽く洗ってください。



③ レジ袋の中には何も入れない

レジ袋で二重に包んで出されると、選別作業中に袋を破る手間が増えたり、ケガをする危険性があります。レジ袋で包まず、バラバラにして黄色のごみ袋に入れてください。



施設見学学習の小学生感想文のコーナー

東工場を見学した、長崎市立高城台小学校4年1組
片山はるひさんの感想文を紹介します。

東工場 松本さんへ
先日は、おいらがいい中、工場を見学
させていたいて、ありがとうございます
た。私は、プラスチックせい容器ほうそ
うは、まちからて入れた物を取り出
すのは、作業の人があれほど大へん
と思いませんでした。なので、今度から
プラマークをよく見てすよう!と思
いました。家でもきんじょでもきをつ
けて下さい、とよびかけをしよう!と
思いました。これからは、ごみを、
すくなくして分類をちゃんとしよう
と思いました。

4年1組
片山 はるひ



▲プラスチック製容器包装の選別施設の様子

「プラスチック製容器包装」は収集した後に
作業員が選別施設で
分別が間違っているも
のを手作業で取り除い
ています。
選別の手間がかからな
いよう、正しい分別に
ご協力をお願いします。

取り除かれた
異物



プラスチック製品



刃物等

ながさきEコライフ・フェスタ 2015



開催日

平成27年 **10/25** 日

会場:長崎水辺の森公園

時間:10:00~16:00 (小雨決行)



▲昨年度の様子

ばってんリサイクルゾーンでガレージセールも開催されます!

リサちゃんのクイズコーナー

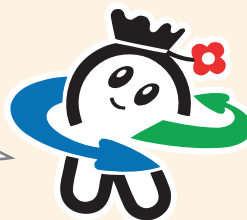
正解者の中から抽選で20名様に図書カードを差し上げます。

Q.次のうち、来年7月から『燃やせる
ごみ』になるのはどれでしょう?

- ① シャンプーのボトル
- ② ハブラシ
- ③ 菓子袋
- ④ ペットボトルのラベル

(締切)平成27年11月2日(月)必着

※当選者の発表は、賞品の発送をもってかえさせていただきます



(応募要領)

官製はがきに、①クイズの答え②郵便番号
③住所④氏名⑤年齢⑥電話番号を書いて、
廃棄物対策課までご応募ください。

52

850-8685
長崎
市役所
廃棄物
対策課
「リサ
ちゃん
の
クイズ
コー
ナー」
係

①クイズの答え

- ② 郵便番号
- ③ 住所
- ④ 氏名
- ⑤ 年齢
- ⑥ 電話番号

市役所の
住所は書かなく
ていいよ!

◎資源物拠点回収モデル事業

今年度、小型家電及び古着の回収ボックスによる試験回収を行っています!
ご協力をお願いいたします!(期間:平成27年7月~平成28年3月まで)



長崎市代表(あじさいコール) TEL095-822-8888

発行/平成27年10月1日 〒850-8685 長崎市桜町2番22号 長崎市環境部廃棄物対策課 印刷/株式会社インテックス

TEL095-829-1159 E-mail:haikibutu@city.nagasaki.lg.jp URL:http://www.city.nagasaki.lg.jp