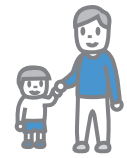


長崎のいろんなことを
 気軽に話ませんか？



「ご意見ありがとうございます。」
 自治会は、自分たちのまちを自分たちで良くするための活動を行っている、地域にとっても大切な存在です。住民同士の親睦を深めたり、個人や家庭だけでは解決が難しい地域の課題について、助け合いながら解決に向けて取り組んだりしています。

みなさんが普段使う公園やごみステーションは、いつも気持ち良く利用できるようにと、自治会が清掃や管理をしています。子どもたちが事件に巻き込まれないようにとパトロールもして

■自治会の将来が不安です
 自治会に入会しない若い方が多く、今後の運営活動に不安を感じます。以前はごみを出すから必ず入会するよう言われたのですが…
 （昭和1丁目 T.Mさん）



います。仕事帰りの夜道で、階段などに白いペンキが塗ってあることで歩きやすくと感じたことはありませんか。あ

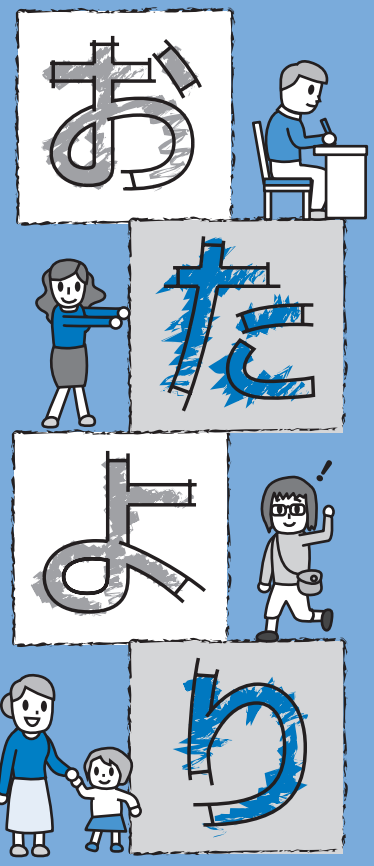
れは、自治会のみなさんの手で整備されたものです。

普段何げなく生活しているときには、自治会の必要性を深く意識することはないかもしれません。けれども、私たちは気づかないうちに、自治会の存在に支えられて生活をしています。

もし、これから先、地域住民の皆様が自治会に協力しなくなったら、ごみステーションの管理、子どもたちの見守り、災害のときの助け合いをすることができなくなってしまう。

また、自治会に加入していないかたがいたら、ぜひ加入をお願いします。また、すでに加入しているかたも、ぜひ地域の活動へ参加してください。きつと自治会を通じて新たなつながりができると思います。自治会への加入については、町内の自治会長さんか、自治振興課へお尋ねください。

（自治振興課）



このコーナーに掲載する皆さんからのご意見を募集しています。広報ながさきのご感想やまちづくりについてのご意見をプレゼントクイズのコーナーにお寄せください。

掲載させていただいたかたには、図書カードをプレゼントします。

※お便りは、広報ながさきや市ホームページでの紹介、プレゼントの発送に利用します。

今月の
 プレゼント

お店 チョーコー醤油 商品 詰め合わせ調味料セット



昭和16年創業のチョーコー醤油。安心・安全はもちろん、「健康と美味しさをお届けします」をモットーに全国の家庭で愛されています。一滴から欲しい分だけ中身が出せる「美味しさそのまま鮮度密封」シリーズは美味しさが長続き！味と品質にこだわり抜いた調味料は絶品です！ 問 西坂町2-7 ☎826-6118

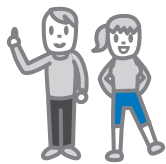
「選りすぐりの特産品はいかがですか？」長崎市ブランド振興会の会員が推奨するご覧の商品を今月は、
10名様
 にプレゼント!!

チョーコー醤油 検索

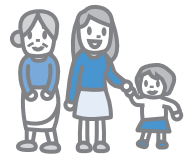
表紙の話



本を読んだり、工作をしたり、体育館を駆け回ったりと元気いっぱいの子どもたち。カメラを向けると嬉しそうにポーズをとってくれました。



さまざまなご意見をお待ちしています。



■データ放送は便利ですね！
データ放送で長崎市の情報を入手できると知り、早速活用しています。テレビで簡単に見ることができてとても便利です。
(なごの里エドム M.K.さん)

データ放送をご覧いただきありがとうございます。
長崎市では、観光情報やイベント、各種募集などさまざまなお知らせ情報や、防災情報やイベントの急ぎよ中止など緊急にお知らせすることが必要な情報を、より多くのかたにお届けするため、長崎ケーブルメディアのデータ放送に加え、本年5月よりNBC長崎放送(以下「NBC」)のデータ放送にて市政情報の配信を始めました。

おっしゃるとおり、データ放送は地上デジタル放送用のテレビがあれば、簡単にいつでも見ることが出来ます。

なお、防災情報では、防災行政無線で放送した内容も掲載しますので、悪天候などで聞き取りにくい場合などにご利用ください。

それ以外の情報としては、NBCでは「イベント」「子育て」「健康づくり」「お知らせ」「大募集」の項目、長崎ケーブルメディアでは「お知らせ」「世界遺産候補」などと広報ながさきに掲載している「プチ旅行」「フォトHOT」などの項目がありますので、それぞれ見たい項目を選択してご覧ください。

閲覧方法(NBC)は、テレビの電源を入れ、リモコンのボタンを「3」「1」「d」の順番で押し、矢印ボタンで「自治体情報」の中の見たい項目を選んでください。なお、長崎ケーブルメディアにご加入のかたは「12」のボタンを押して、同様に項目を選んでください。



これからも多くの皆様のお役に立てるよう新しい情報を掲載しますので、ぜひご覧ください。(広報広聴課)

■認定こども園って何？

私にも孫ができ、孫の保育園や幼稚園を選ぶときに最近よく耳にする認定こども園のことを詳しく知りたいと思いました。保育園や幼稚園とどう違うのか教えてください。(野母町 I.こさ)

認定こども園とは、就学前児童の教育、保育を一体的に行い、幼稚園と保育所の良いところをあわせ持つ施設です。

0歳から就学前の保育の必要な児童と、満3歳から就学前の保育の必要のない児童が、共に同じ施設の中で保育・教育を受けることができます。(施設によつては、保育利用のできない年齢があります。)

そのため、満3歳以上であれば、保護者の就労など保育の必要性にかかわらず利用でき、保護者が勤め先を退職するなど就労状況が変化した場合でも、通い慣れた園を継続して利用できることが大きな特徴です。

さらに、認定こども園の職員は、幼稚園教諭免許および保育士資格を持つことから、質の高い教育・保育が提供されるといってもメリットです。



また、認定こども園には子育て支援の場が用意されており、園に通っていない子どものご家庭も、子育て相談や親子の交流の場への参加などで利用することが出来ます。

平成27年4月1日現在、19施設の私立の認定こども園が設置されています。施設名や入園手続きなど詳しくは、幼児課 ☎829・1142へお尋ねください。(幼児課)

問題

あいさつ・はやね・はきものそろえなどの望ましい生活習慣を幼少期から大切にしようとする呼びかけは?(ヒント、26ページ)

答え ○●○●運動

応募方法・応募先

①○●○●に入る答え ②住所 ③氏名 ④年齢 ⑤電話番号 ⑥広報ながさきのご感想やまちづくりについてのご意見などを必ず書いて、はがきかホームページで応募してください。
抽選で右欄のプレゼントを差し上げます。締め切りは7月31日(金)消印有効です。たくさんのご応募をお待ちしています。

【はがき】〒850-8685 桜町2-22
長崎市広報広聴課「広報ながさき」プレゼント係
【ホームページ】トップページ「市民参加」の「プレゼントクイズ」

発表はプレゼントの発送をもってかえさせていただきます。プレゼントは、商品を提供していただくお店から発送します。お便りは、広報ながさきや市ホームページで紹介させていただく場合があります。

今月のクイズ

【6月号の答え】

災害ハザードマップ
※5月号には194通のお便りをいただきました。ありがとうございました。