

長崎県へ適用



まん延防止等  
重点措置

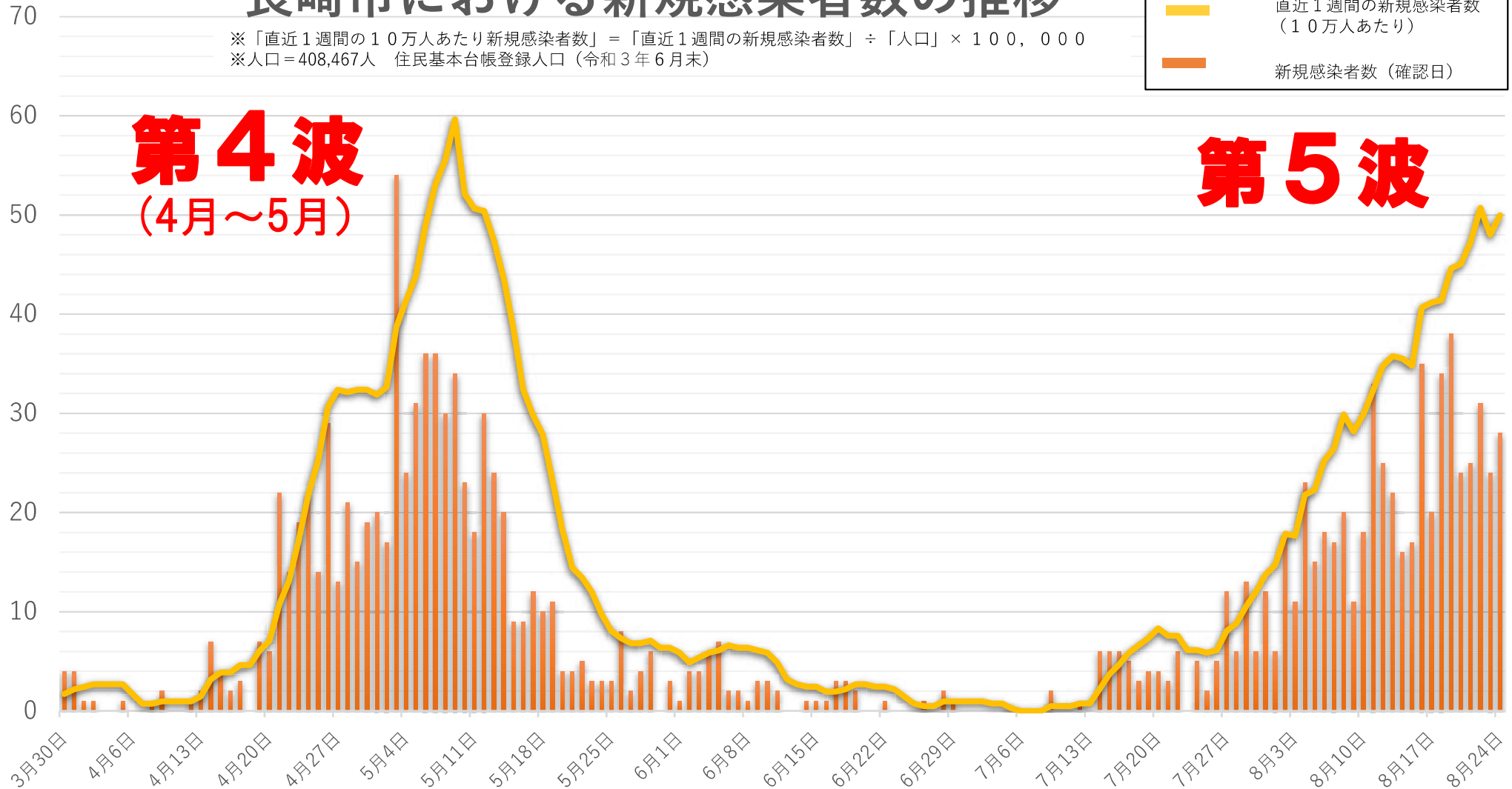
8月27日(金)～9月12日(日)

# 長崎市内の発生状況（感染者の推移）

## 長崎市における新規感染者数の推移

※「直近1週間の10万人あたり新規感染者数」=「直近1週間の新規感染者数」÷「人口」×100,000  
 ※人口=408,467人 住民基本台帳登録人口（令和3年6月末）

凡例  
 直近1週間の新規感染者数（10万人あたり）  
 新規感染者数（確認日）



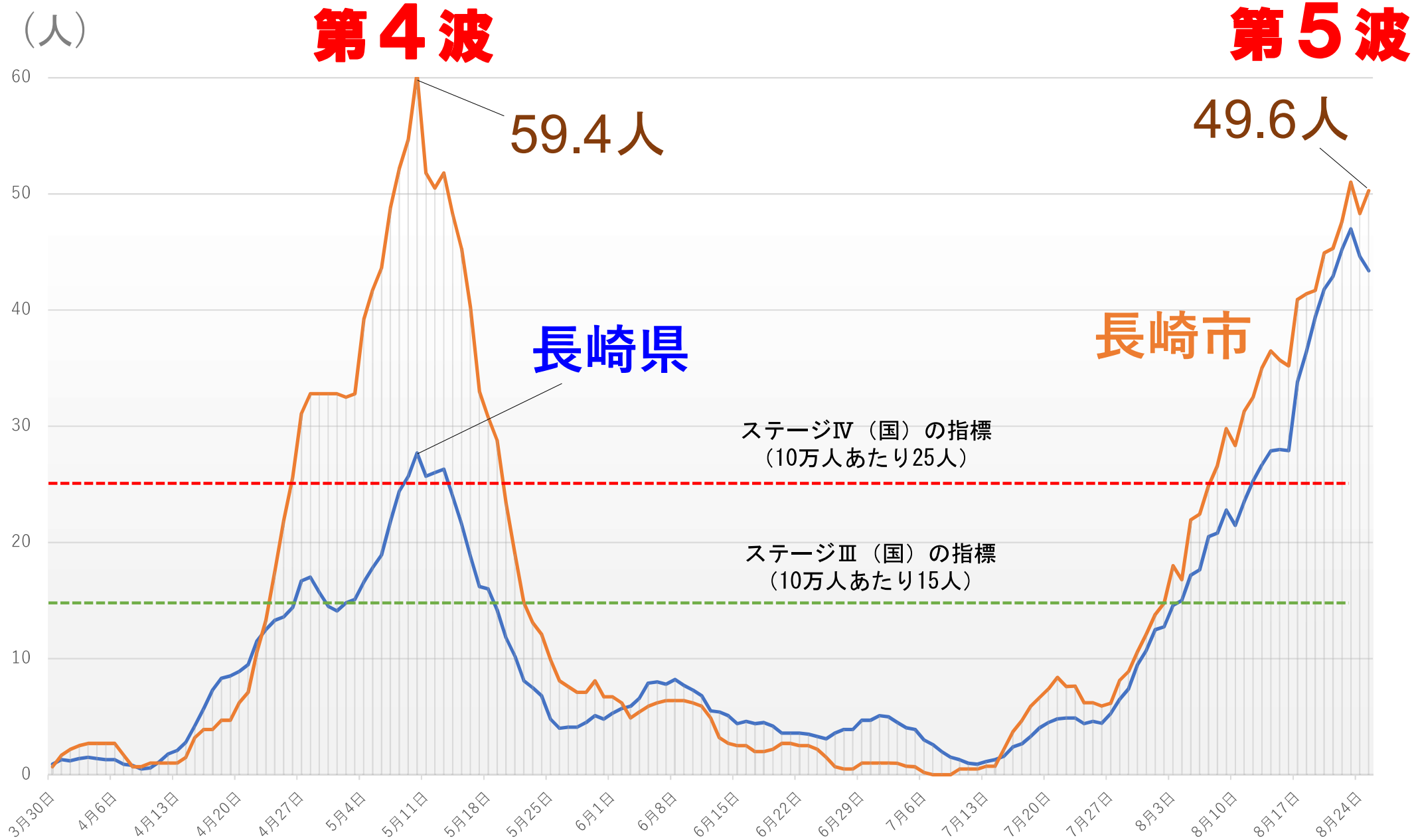
**第4波**  
 (4月～5月)

**第5波**

公表日	8月19日	8月20日	8月21日	8月22日	8月23日	8月24日	8月25日
新規感染者数 (人)	34	38	24	25	31	24	28

新規感染者数は前週比較でさらに拡大 **168**人(8/12～8/18公表)⇒**204**人(8/19～8/25公表)<sup>2</sup>

# 直近1週間の人口10万人当たりの感染者数 (人/10万人/1週間)



**第4波のピークに迫る勢い**

# 感染段階ステージ判断 6指標の状況（長崎市）

R3.8.25公表 (R3.8.24時点)

判断指標		ステージ1	ステージ2	ステージ3	ステージ4	ステージ5	現在における指標の状況 (長崎県)	長崎市	
病床の 逼迫 具合	病床 全体	ステージ2 移行の目安以下	10%	20%	35%	50%	占有率 (占有数)	46.5% (199床)	53.1% (78床)
	重症 者用 病床		10%	20%	35%	50%	占有率 (占有数)	2.6% (1床)	0.0% (0床)
新規報告数			49人/週以上 (7人/日以上) 市(15人/週以上)	98人/週以上 (14人/日以上) 市(31人/週以上)	215人/週以上 (30人/日以上) 市(67人/週以上)	324人/週以上 (46人/日以上) 市(101人/週以上)	新規報告数 (人/週)	568人/週	204人/週 (人口10万人あたり49.6人)
療養者数(入院+宿泊+自宅)			76人/日以上 市(24人/日)	155人/日以上 市(48人/日)	339人/日以上 市(106人/日)	510人/日以上 市(159人/日)	療養者数	801人	269人
参考 指標	PCR陽性率	—	—	5%		10%	陽性率	8.215%	9.55%
	感染経路不明割合	—	—	50%			割合	35.40%	27.00%
	入院率	—	—	40%以下		25%以下	割合	24.80%	29.00%

※病床の逼迫具合(長崎市)は長崎医療圏の状況

※「病床の逼迫具合」の判断において使用する病床数は、病床確保計画における「フェーズ4」での確保数を使用

※新規報告者数及び療養者数の指標は長崎県推計人口(令和3年1月1日現在)から算出

**長崎市の病床の逼迫具合（病床全体）・新規報告者数・療養者数が、  
県ステージ5 [緊急事態宣言] レベル**

長崎県へ適用

まん延防止等  
重点措置

8月27日(金)～9月12日(日)

# 感染拡大防止対策の概要

- ① 公共施設の対応
- ② 市立学校（小・中・高）の対応
- ③ イベント・行事等の対応
- ④ 市民の皆さんへのお願い
- ⑤ 事業者の皆さんへのお願い

# 感染拡大防止対策の概要

## ① 公共施設の対応

② 市立学校（小・中・高）の対応

③ イベント・行事等の対応

④ 市民の皆さんへのお願い

⑤ 事業者の皆さんへのお願い

# 公共施設の対応

## 既に休館している施設

観光施設、体育施設、有料公園施設、  
障害福祉センター、児童センター・児童館、  
体験の森、日吉自然の家



**休館継続**  
**(9月12日(日)まで)**



# 公共施設の対応

まん延  
防止

## それ以外の施設



### 休館

(9月12日(日)まで)

公民館、ふれあいセンター、老人福祉施設、  
図書館、科学館、ブリックホール、  
子育て支援センター 等

(図書館の返却及び予約本の貸出しに限り利用可能とする。)

(※) 市民生活に支障があるため休館しない施設  
夜間急患センター、診療所、保育所、長崎幼稚園、市場・小売センター、駐車場等

# 感染拡大防止対策の概要

- ① 公共施設の対応
- ② 市立学校（小・中・高）の対応**
- ③ イベント・行事等の対応
- ④ 市民の皆さんへのお願い
- ⑤ 事業者の皆さんへのお願い

# 市立学校（小・中・高）の対応

## ◆ 学校での感染症対策の徹底

※児童生徒同士の近距離での学習活動など感染リスクの高い教育活動の制限 等

※他学級、他学年との交流を極力控える 等

## ◆ 部活動は中止

【全国大会等（予選を含む）への参加や準備を除く】

※大会に向けた練習は期間を限定し平日のみ2時間程度

## ◆ 家庭での感染症対策※の徹底を改めて 保護者に呼びかけ

※こまめな手洗い、うがいや定期的な換気 等

まん延  
防止

長崎商業高校は分散登校を実施

# 感染拡大防止対策の概要

- ① 公共施設の対応
- ② 市立学校（小・中・高）の対応
- ③ イベント・行事等の対応**
- ④ 市民の皆さんへのお願い
- ⑤ 事業者の皆さんへのお願い

# 市主催イベント等の中止・延期等

**市主催のイベント等**は、**緊急性**  
・**必要性が高いもの**を除いて、  
**原則、中止や延期、無観客や**  
**リモートでの開催**とする。

**期間を9月19日(日)まで延長**

# 感染拡大防止対策の概要

- ① 公共施設の対応
- ② 市立学校（小・中・高）の対応
- ③ イベント・行事等の対応
- ④ 市民の皆さんへのお願い**
- ⑤ 事業者の皆さんへのお願い

**市民の皆さんへお願い**

**感染拡大を防ぐため、一人ひとりの**

**予防策の徹底をお願いします**

**長崎市非常事態行動**

**を徹底してください**

**9月12日まで**

# 市民の皆さんへお願い

## 不要不急の県外との往来自粛

- 県外にお住まいのご家族等へ、不要不急の帰省や旅行などを控えるよう呼びかけを
- やむを得ず来県する場合は、  
〔 事前のPCR・抗原定量検査の受検を。  
会食などリスクの高い行動は控えて。〕
- やむを得ず他県を来訪する際は、  
会食を控えて



# 市民の皆さんへお願い

## 不要不急の**外出自粛**

＜生活の維持に必要な行動＞

- ・ 医療機関への通院
- ・ 通勤、通学
- ・ 食料、医薬品、生活必需品の買い出し など

## 家族以外との**会食自粛**

**午後8時以降、飲食店にみだりに出入りしないでください。**

まん延  
防止

# 市民の皆さんへお願い

新型コロナウイルス感染予防のポイントを再度ご確認ください

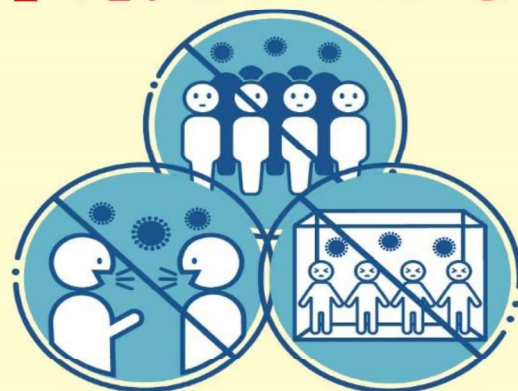
## ワクチンを接種しても 基本的な感染防止対策を



マスク着用



手指消毒&手洗い



密回避



共用部分への  
接触注意

# 市民の皆さんへお願い

## 家庭内でもできる限りの対策を

- こまめな**手洗い**、**うがい**
- 定期的に**換気**（1時間に10分程度）
- 手で触れる**共用部分**を**消毒**  
（ドアノブ、電気スイッチ、トイレなど）
- 食べ物や飲み物、**食器の共用は避ける**
- タオル、**歯磨き粉の共有は避ける**
- 会話するときは**マスク**を着用

# 感染拡大防止対策の概要

- ① 公共施設の対応
- ② 市立学校（小・中・高）の対応
- ③ イベント・行事等の対応
- ④ 市民の皆さんへのお願い
- ⑤ 事業者の皆さんへのお願い**

# 事業者の皆さんへお願い

## 飲食店等の皆さんへ

### ◆ 営業時間を午後8時までに短縮

※「ながさきコロナ対象認証店」も同様 まん延防止

まん延防止

終日、酒類の提供を自粛

まん延防止

飲食を主たる業としている店舗に  
おけるカラオケ設備の自粛

⇒時短要請協力金の対象

# 事業者の皆さんへお願い

まん延  
防止

## 集客施設の皆さんへ

### ◆ 床面積 **1,000㎡** を超える施設が対象

※1,000㎡以下の施設においてもご協力をお願いします

### ◆ 営業時間を **午後8時まで** に短縮

※イベント開催時及び映画館については午後9時まで

### ◆ 入場者が密集しないよう、整理・誘導、 人数制限などを実施

⇒ **集客施設への協力金（県事業）** は県が調整中

# 事業者の皆さんへお願い

## 全ての事業者の皆さんへ

- ◆ イベントは開催の中止・延期等を含め検討を
- ◆ リモートワークの推進や休暇の促進等による出勤者の更なる縮減
- ◆ 職員の行動管理や健康管理の徹底

# 医療提供体制の強化

## 入院病床の確保（長崎医療圏）

- 今後更に感染が拡大する場合、現在の緊急時対応レベル1（178床）からレベル2（184床）を確保
- 更なる病床の拡大を図る

## 自宅療養者への医療支援

- 電話で診療等を行う自宅療養サポート医を設置（長崎県の委託事業）



# 医療提供体制の強化

## 宿泊療養施設の機能充実等

- 長崎県と連携し、宿泊療養施設の更なる室数の増加に取り組む
- 長崎県が開設する宿泊療養施設内診療所（臨時の医療施設）における抗体カクテル療法の開始

# コロナワクチン接種を進める取組み

- 8月末に**接種の前倒し**に向けた新たな計画を発表予定
- **妊娠中の方等**を優先接種対象者に位置づけ

**感染拡大を防ぐため、一人ひとりの  
予防策の徹底をお願いします**

**長崎市非常事態行動**

**を徹底してください**

**9月12日まで**

# 徹底した実践をお願いします

①

不要不急の  
県外との往来は  
控えてください

②

外出をできるだけ  
減らしてください

③

家族以外との  
会食は控えて  
ください

④

家庭内でもこまめに  
手洗いや換気  
をしてください

油断禁物！

**徹底した実践をお願いします**

**人と人との**

**接触機会を**

**減らししてください**