

地積測量図等の追加公表資料について

1. 追加公表資料

- (1) 全部事項証明書（土地：217、220-1、2200-18）
- (2) 地図に準ずる図面
- (3) 地積測量図（220-1、220-4、2200-18、2200-41）
- (4) 求積図
- (5) 重ね図（参考図面）
- (6) 重ね図2（参考図面）

※（4）から（6）については、sfc・jww形式のデータを提供

2. 確定測量業務委託の概要

事業予定地が位置する宿町 217、220-1、2200-18 について、それぞれの地番に隣接する土地所有者（管理者）と境界確認を実施

境界確認後、以下の登記手続きを実施

- ・ 宿町 220-1 を 220-1 及び 220-4 に分筆
- ・ 宿町 2200-18 を地積更正、2200-18 及び 2200-41 に分筆後、2200-41 は公衆用道路から宅地へ地目変更
- ・ 宿町 220-4 及び 2200-41 を 217 に合筆

3. 特記事項

事業予定地は、宿町 217 番となるが、当該地番に一部道路が含まれているため、建築物の敷地は、追加公表資料（6）重ね図2（参考図面）の求積表①217 の範囲とする。

敷地面積は、3,247.63 m²である。

表題部 (土地の表示)		調製	平成10年12月14日	不動産番号	3100000539352
地図番号	余白	筆界特定	余白		
所在	長崎市宿町			余白	
①地番	②地目	③地積	町反畝	歩	原因及びその日付〔登記の日付〕
496番2	田	⑩	2		余白
余白	宅地		6	61	②③昭和38年4月30日地目変更 〔昭和38年6月19日〕
217番	宅地		2565	44	昭和47年12月26日土地区画整理法による 換地処分 他の従前の土地241番、493番 2、496番1 〔昭和48年2月1日〕
余白	余白	余白			管轄転属により登記 平成10年12月14日
余白	余白		3263	38	③220番4、2200番41を合筆 〔令和6年2月27日〕

権利部 (甲区) (所有権に関する事項)			
順位番号	登記の目的	受付年月日・受付番号	権利者その他の事項
1	土地区画整理法の換地処分による所有権登記	昭和48年2月1日 第548号	所有者 長崎市 順位4番の登記を移記
	余白	余白	管轄転属により登記 平成10年12月14日
2	合併による所有権登記	令和6年2月27日 第3702号	所有者 長崎市



これは登記記録に記録されている事項の全部を証明した書面である。ただし、登記記録の乙区に記録されている事項はない。

令和6年3月13日
長崎地方法務局

登記官

平野 孝敏



* 下線のあるものは抹消事項であることを示す。

表題部 (土地の表示)		調製	平成10年12月14日	不動産番号	3100000539355
地図番号	余白	筆界特定	余白		
所在	長崎市宿町			余白	
①地番	②地目	③地積	町反畝	部	原因及びその日付〔登記の日付〕
227番	田	⑩	3123		余白
余白	余白	⑩	3302		③錯誤 〔昭和36年11月11日〕
余白	宅地		3279	33	②③昭和38年4月30日地目変更 〔昭和38年6月19日〕
220番	宅地		5489	07	昭和47年12月26日土地区画整理法による 換地処分 他の従前の土地228番、229番 、230番1、230番4、230番5、23 0番6、231番1、232番1、331番3 、335番1、336番1 〔昭和48年2月1日〕
220番1	余白		4985	77	①③220番1、同番2、同番3に分筆 〔平成10年7月13日〕
余白	余白	余白			管轄転属により登記 平成10年12月14日
余白	余白		4488	84	③220番1、220番4に分筆 〔令和6年2月27日〕

権利部 (甲区) (所有権に関する事項)			
順位番号	登記の目的	受付年月日・受付番号	権利者その他の事項
1	土地区画整理法の換地処分による所有権登記	昭和48年2月1日 第548号	所有者 長崎市 順位6番の登記を移記
	余白	余白	管轄転属により登記 平成10年12月14日



これは登記記録に記録されている事項の全部を証明した書面である。ただし、登記記録の乙区に記録されている事項はない。

令和6年3月13日
長崎地方務局

登記官

平野 孝 敏



表題部 (土地の表示)		調製	平成10年12月14日	不動産番号	3100000540570
地図番号	余白	筆界特定	余白		
所在	長崎市宿町			余白	
①地番	②地目	③地積 m ²		原因及びその日付〔登記の日付〕	
2200番18	公衆用道路	235		2200番9から分筆 〔昭和57年12月16日〕	
余白	余白	余白		管轄転属により登記 平成10年12月14日	
余白	余白	54		③錯誤 昭和47年月日不詳一部地目変更 ③2200番18、2200番41に分筆 〔令和6年2月27日〕	
所有者	長崎市				

権利部 (甲区) (所有権に関する事項)			
順位番号	登記の目的	受付年月日・受付番号	権利者その他の事項
1	所有権保存	令和6年2月9日 第2422号	所有者 長崎市



これは登記記録に記録されている事項の全部を証明した書面である。ただし、登記記録の乙区に記録されている事項はない。

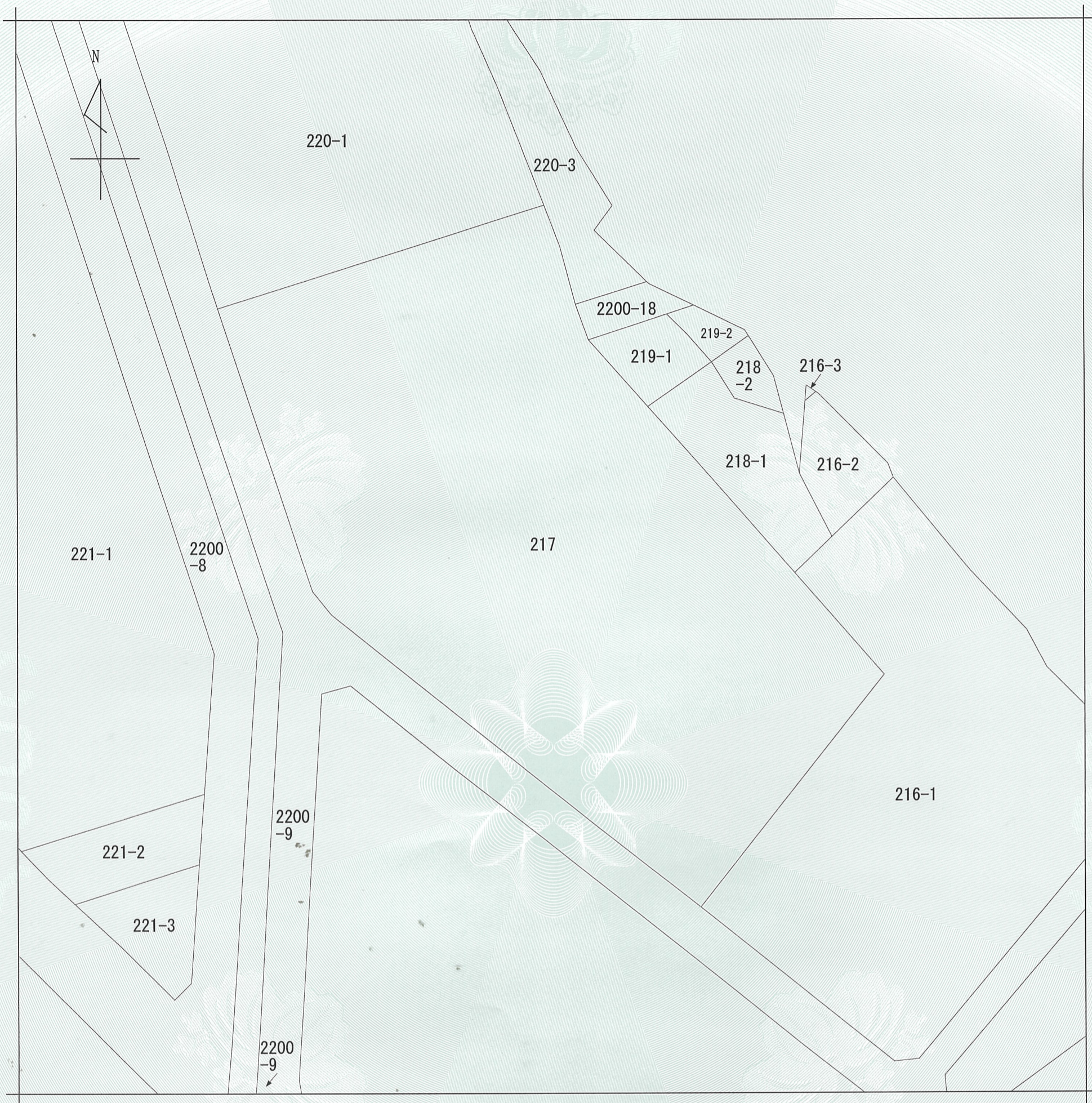
令和6年3月13日
長崎地方務局

登記官

平野 孝 敏



* 下線のあるものは抹消事項であることを示す。



(注) 地図に準ずる図面は、土地の区画を明確にした不動産登記法所定の地図が備え付けられるまでの間、これに代わるものとして備え付けられている図面で、土地の位置及び形状の概略を記載した図面です。



請求部	所在	長崎市宿町		地番	217番			
出力縮尺	1/500	精度区分		座標系番号又は記号	分類	地図に準ずる図面	種類	土地区画整理所在図
作成年月日	昭和47年12月26日		備付年月日(原図)		補記事項			

これは地図に準ずる図面に記録されている内容を証明した書面である。

令和6年3月13日
長崎地方法務局

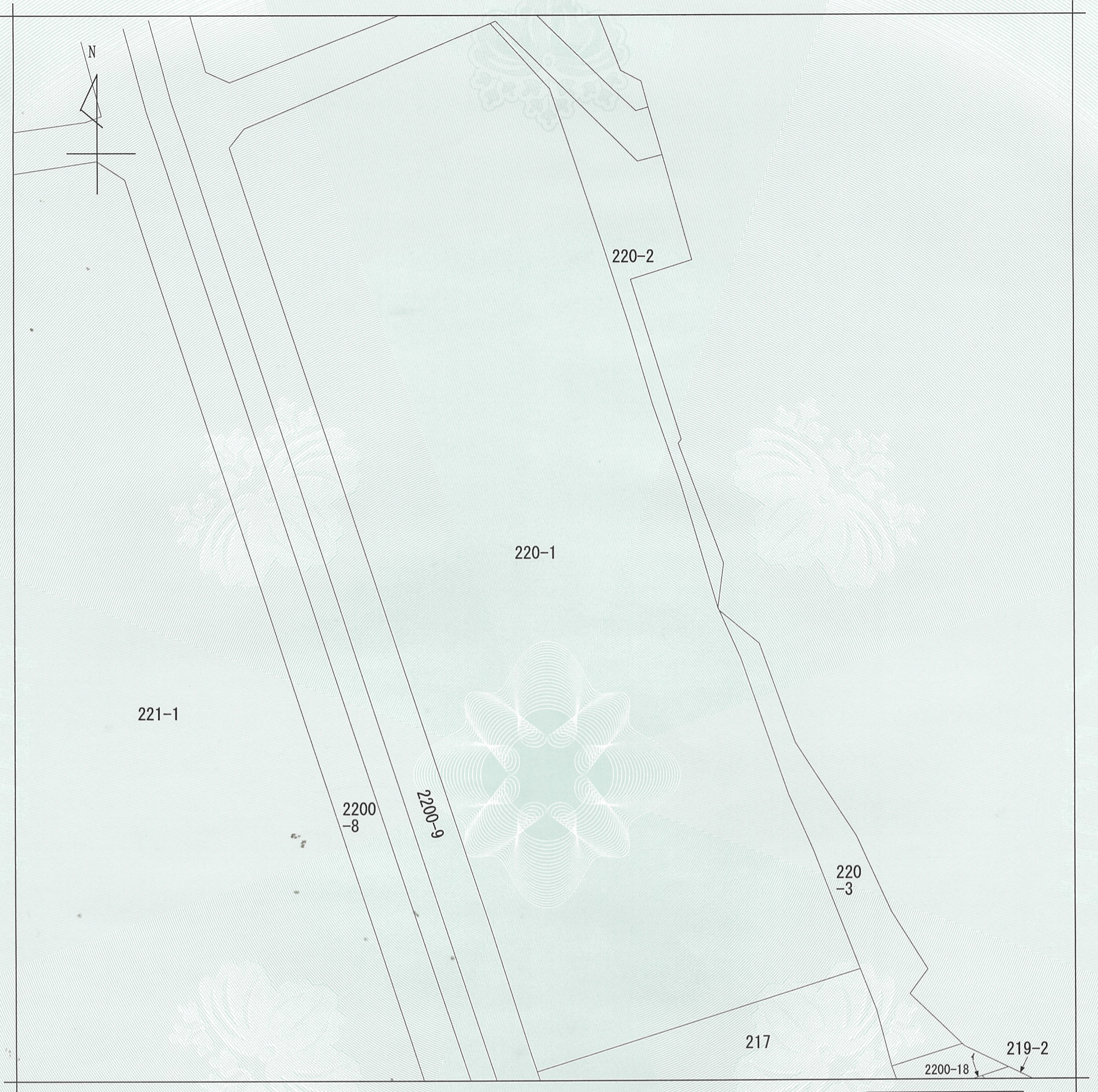
請求番号：26-1
(1/1)

登記官

平野孝敏



公用



(注) 地図に準ずる図面は、土地の区画を明確にした不動産登記法所定の地図が備え付けられるまでの間、これに代わるものとして備え付けられている図面で、土地の位置及び形状の概略を記載した図面です。



請求部分	所在		長崎市宿町		地番	220番1		
出力縮尺	1/500	精度区分	座標系番号又は記号	分類	地図に準ずる図面		種類	土地区画整理所在図
作成年月日	昭和47年12月26日		備付年月日(原図)	補記事項				

これは地図に準ずる図面に記録されている内容を証明した書面である。

令和6年3月13日
長崎地方法務局

請求番号：26-2
(1/1)

登記官

平野孝敏



令和6年3月13日
これは図面に記録されている内容を証明した書面である。
長崎地方務局

登記官

平野孝敏



地番	220-1, 220-4	地積測量図
土地の所在	長崎市宿町	

求積表

世界測地系

地番		(A) 220-1			
測点名	境界標種	X座標	Y座標	辺長	測線
535	新設金属プレート	-26211.766	41020.911	10.409	(535 - 534)
534	既設コンクリート杭	-26219.223	41028.173	8.439	(534 - 533)
533	既設コンクリート杭	-26227.126	41031.134	10.148	(533 - 532)
532	既設コンクリート杭	-26236.630	41034.692	10.253	(532 - 531)
531	既設コンクリート杭	-26246.273	41038.176	10.373	(531 - 530)
530	既設コンクリート杭	-26256.117	41041.446	10.479	(530 - 529)
529	既設コンクリート杭	-26265.899	41045.204	15.129	(529 - 117)
117	既設コンクリート杭	-26280.237	41050.032	6.254	(117 - 515)
515	既設コンクリート杭	-26285.798	41052.894	17.190	(515 - 528)
528	既設コンクリート杭	-26301.819	41059.124	6.536	(528 - 527)
527	既設コンクリート杭	-26307.685	41062.007	14.805	(527 - K01)
K01	新設プラスチック杭(小)	-26321.229	41067.986	40.034	(K01 - 311)
311	新設金属板1号	-26335.165	41030.456	115.489	(311 - 318)
318	新設金属板1号	-26226.852	40990.382	2.469	(318 - 319)
319	新設金属板1号	-26224.934	40991.936	31.827	(319 - 535)
倍面積					-8977.699773
面積					4488.8498865
地積					4488.84 m ²

公式 $A=1/2 \sum (X_2-Y_1)(Y_1+Y_2)$
※新設プラスチック杭(小), 新設金属板1号については非永久標識

世界測地系

地番		(B) 220-4			
測点名	境界標種	X座標	Y座標	辺長	測線
314	新設金属板1号	-26347.114	41034.810	12.718	(314 - 311)
311	新設金属板1号	-26335.165	41030.456	40.034	(311 - K01)
K01	新設プラスチック杭(小)	-26321.229	41067.986	5.921	(K01 - 526)
526	既設コンクリート杭	-26326.646	41070.377	6.496	(526 - 525)
525	既設コンクリート杭	-26332.855	41072.288	40.099	(525 - 314)
倍面積					-1010.678592
面積					505.3392960
地積					505.33 m ²

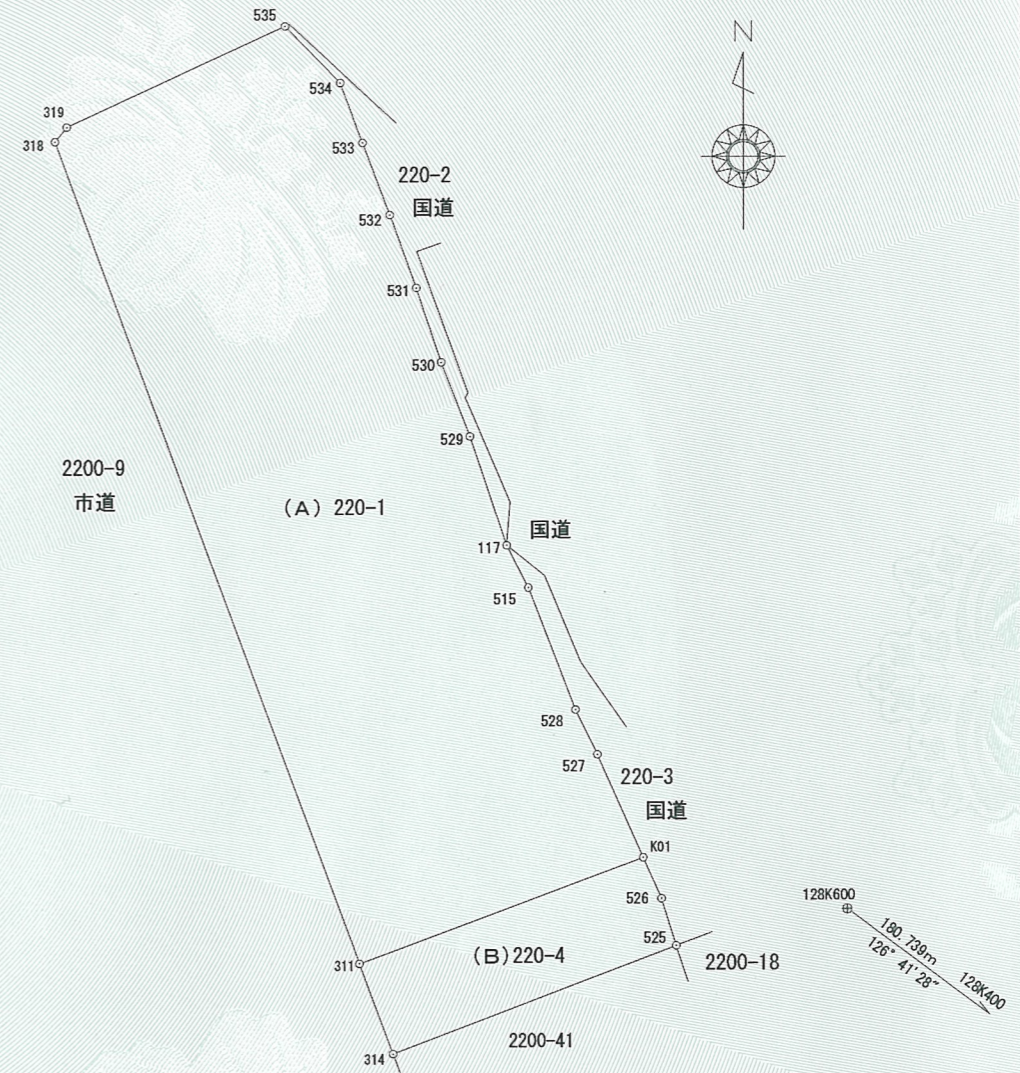
公式 $A=1/2 \sum (X_2-Y_1)(Y_1+Y_2)$
※新設プラスチック杭(小), 新設金属板1号については非永久標識

総合計面積	4994.1891825 m ²
-------	-----------------------------

引照点	X座標	Y座標	距離	方向角	標識
128K600	-26328.041	41094.824	180.739	126° 41' 28"	金属標
128K400	-26436.033	41239.753			金属標

器械点	視準点	測角	方向角	距離
128K600	128K400	0° 00' 00"	126° 41' 28"	180.739
	K01	157° 33' 03"	284° 14' 31"	27.689
	311	136° 59' 36"	263° 41' 04"	64.761
	314	125° 40' 41"	252° 22' 09"	62.972
	318	187° 24' 09"	314° 05' 37"	145.421
	319	188° 22' 11"	315° 03' 39"	145.661

点名	X座標	Y座標	備考
3H027	-26383.571	41054.025	金属標
20A55	-26422.949	41034.088	金属標



測量年月日	2024年 1月31日
座標系	I系

(報告書番号 2402003)

作成者	長崎市麹屋町4番12号 土地家屋調査士 久保山 茂生 (令和6年2月27日作成)	申請人	長崎市長 鈴木史朗	縮尺	1/1000
-----	--	-----	-----------	----	--------

(1) 令和6年2月27日
220-4は217に合筆

これは図面に記録されている内容を証明した書面である。
令和6年3月13日
長崎地方務局

登記官

平野孝敏



地番	2200-18、2200-41	地積測量図
土地の所在	長崎市宿町	

求積表

世界測地系

地番		(C)2200-18			
測点名	境界標種	X座標	Y座標	辺長	測線
KK1	新設プラスチック杭	-26337.750	41073.861	5.142	(KK1 - 525)
525	既設コンクリート杭	-26332.855	41072.288	7.547	(525 - 157)
157	既設コンクリート杭	-26330.170	41079.341	7.632	(157 - KK13-1)
KK13-1	新設金属プレート	-26333.236	41086.330	3.226	(KK13-1 - P-222)
P-222	既設金属プレート	-26334.334	41083.297	10.035	(P-222 - KK1)
倍面積					-108.526240
面積					54.2631200
地積					54.26 m ²

公式 $A=1/2\sum(X_2-Y_1)(Y_1+Y_2)$
※新設プラスチック杭については非永久標識

世界測地系

地番		(D)2200-41			
測点名	境界標種	X座標	Y座標	辺長	測線
313	新設金属鈹1号	-26351.340	41036.339	4.494	(313 - 314)
314	新設金属鈹1号	-26347.114	41034.810	40.099	(314 - 525)
525	既設コンクリート杭	-26332.855	41072.288	5.142	(525 - KK1)
KK1	新設プラスチック杭	-26337.750	41073.861	39.907	(KK1 - 313)
倍面積					-385.231299
面積					192.6156495
地積					192.61 m ²

公式 $A=1/2\sum(X_2-Y_1)(Y_1+Y_2)$
※新設プラスチック杭、新設金属鈹1号については非永久標識

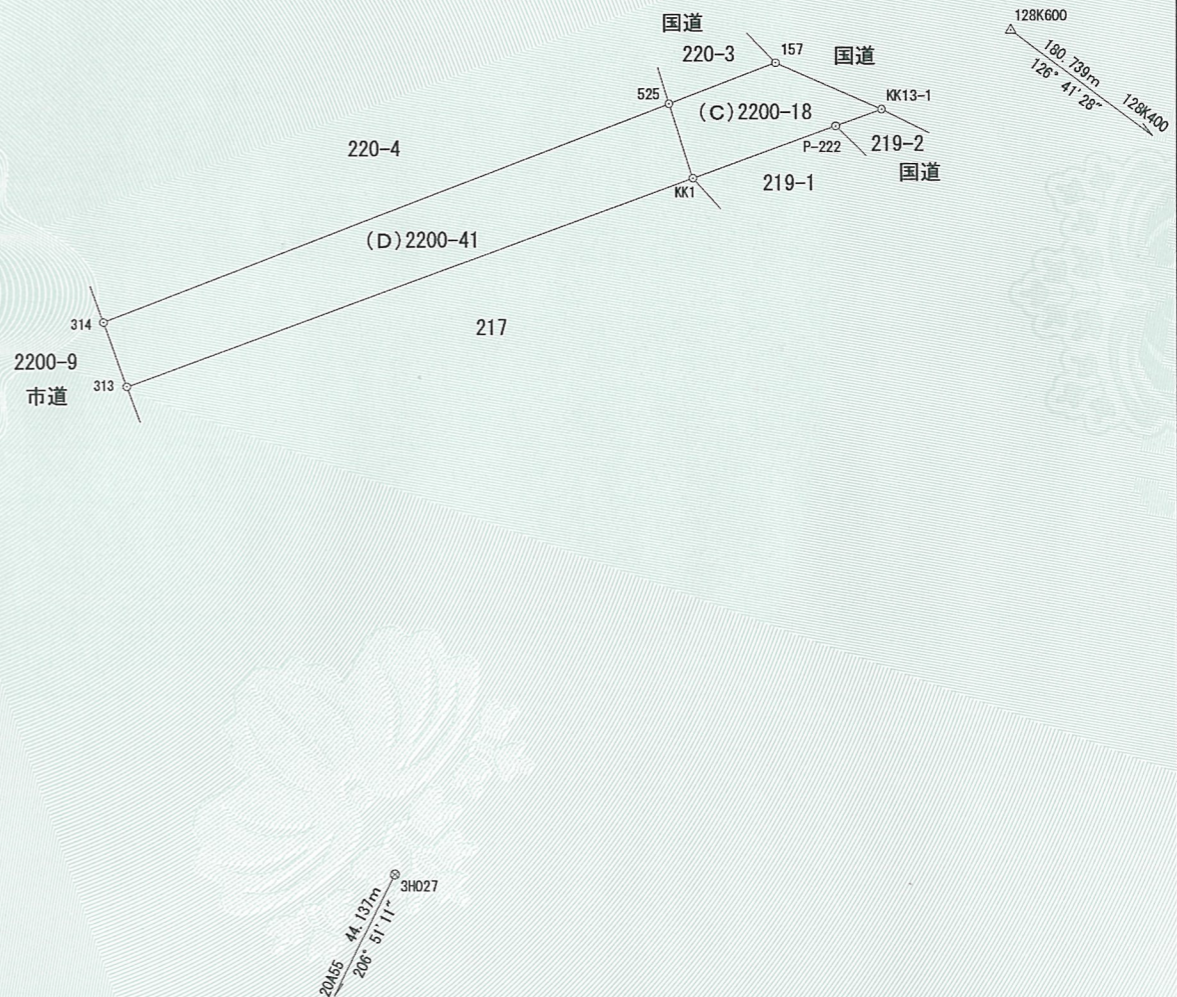
総合計面積	246.8787695 m ²
-------	----------------------------

引照点	X座標	Y座標	距離	方向角	標識
128K600	-26328.041	41094.824	180.739	126° 41' 28"	金属標
128K400	-26436.033	41239.753			金属標

器械点	視準点	測角	方向角	距離
128K600	128K400	0° 00' 00"	126° 41' 28"	180.739
	KK1	118° 27' 28"	245° 08' 56"	23.102
	313	121° 35' 16"	248° 16' 44"	62.955
	314	125° 40' 41"	252° 22' 09"	62.972

点名	X座標	Y座標	備考
3H027	-26383.571	41054.025	金属鈹
20A55	-26422.949	41034.088	金属標

測量年月日	2024年 1月31日
座標系	I系



(報告書番号2402003)

作成者	長崎市麴屋町4番12号	申請人	長崎市長 鈴木史朗	縮尺	1/500
	土地家屋調査士 久保山 茂生		(令和6年2月27日作成)		

(1) 令和6年2月27日
2200-41は217に合筆

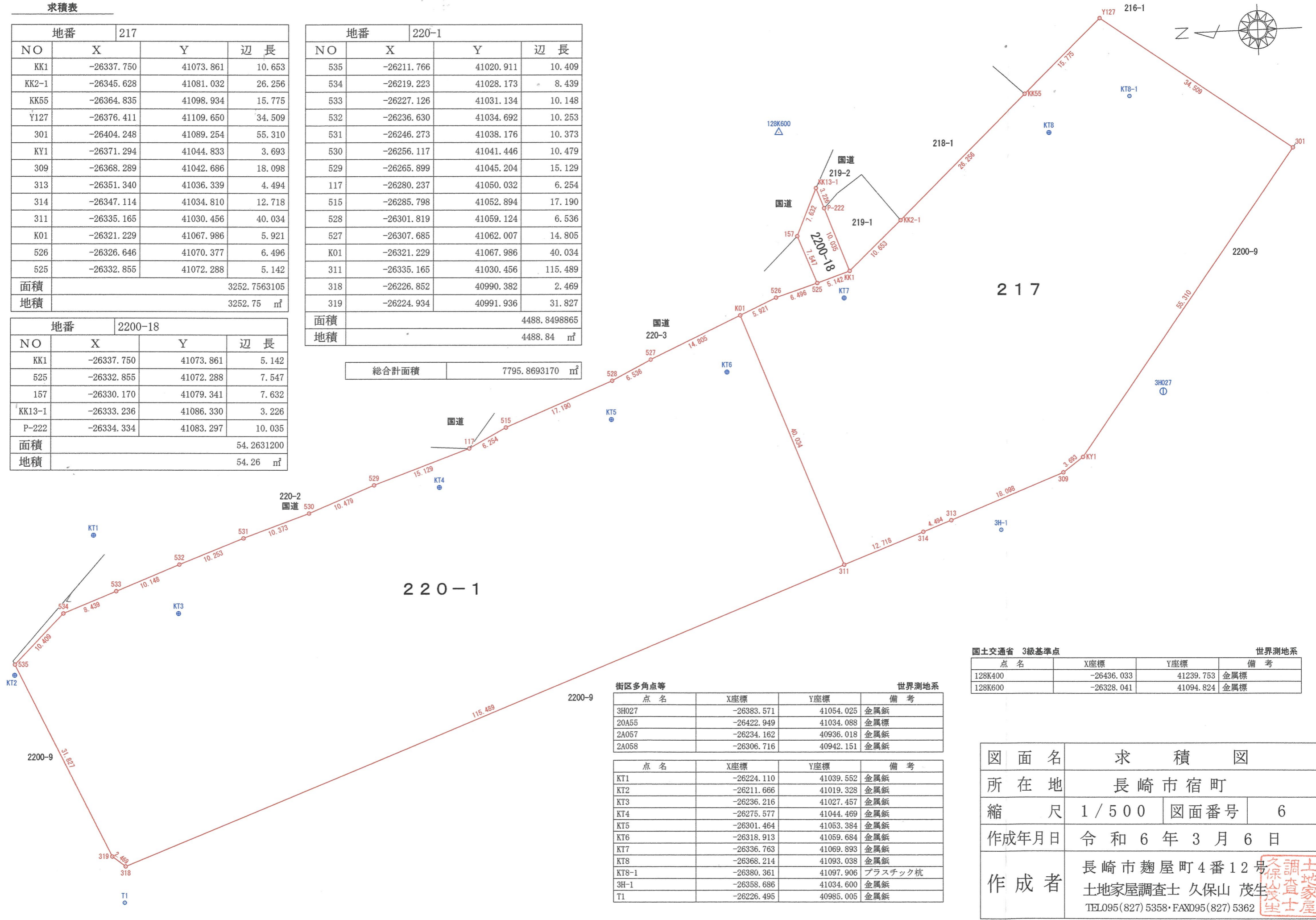
求積表

地番		217	
NO	X	Y	辺長
KK1	-26337.750	41073.861	10.653
KK2-1	-26345.628	41081.032	26.256
KK55	-26364.835	41098.934	15.775
Y127	-26376.411	41109.650	34.509
301	-26404.248	41089.254	55.310
KY1	-26371.294	41044.833	3.693
309	-26368.289	41042.686	18.098
313	-26351.340	41036.339	4.494
314	-26347.114	41034.810	12.718
311	-26335.165	41030.456	40.034
K01	-26321.229	41067.986	5.921
526	-26326.646	41070.377	6.496
525	-26332.855	41072.288	5.142
面積	3252.7563105		
地積	3252.75 m ²		

地番		2200-18	
NO	X	Y	辺長
KK1	-26337.750	41073.861	5.142
525	-26332.855	41072.288	7.547
157	-26330.170	41079.341	7.632
KK13-1	-26333.236	41086.330	3.226
P-222	-26334.334	41083.297	10.035
面積	54.2631200		
地積	54.26 m ²		

地番		220-1	
NO	X	Y	辺長
535	-26211.766	41020.911	10.409
534	-26219.223	41028.173	8.439
533	-26227.126	41031.134	10.148
532	-26236.630	41034.692	10.253
531	-26246.273	41038.176	10.373
530	-26256.117	41041.446	10.479
529	-26265.899	41045.204	15.129
117	-26280.237	41050.032	6.254
515	-26285.798	41052.894	17.190
528	-26301.819	41059.124	6.536
527	-26307.685	41062.007	14.805
K01	-26321.229	41067.986	40.034
311	-26335.165	41030.456	115.489
318	-26226.852	40990.382	2.469
319	-26224.934	40991.936	31.827
面積	4488.8498865		
地積	4488.84 m ²		

総合計面積	7795.8693170 m ²
-------	-----------------------------

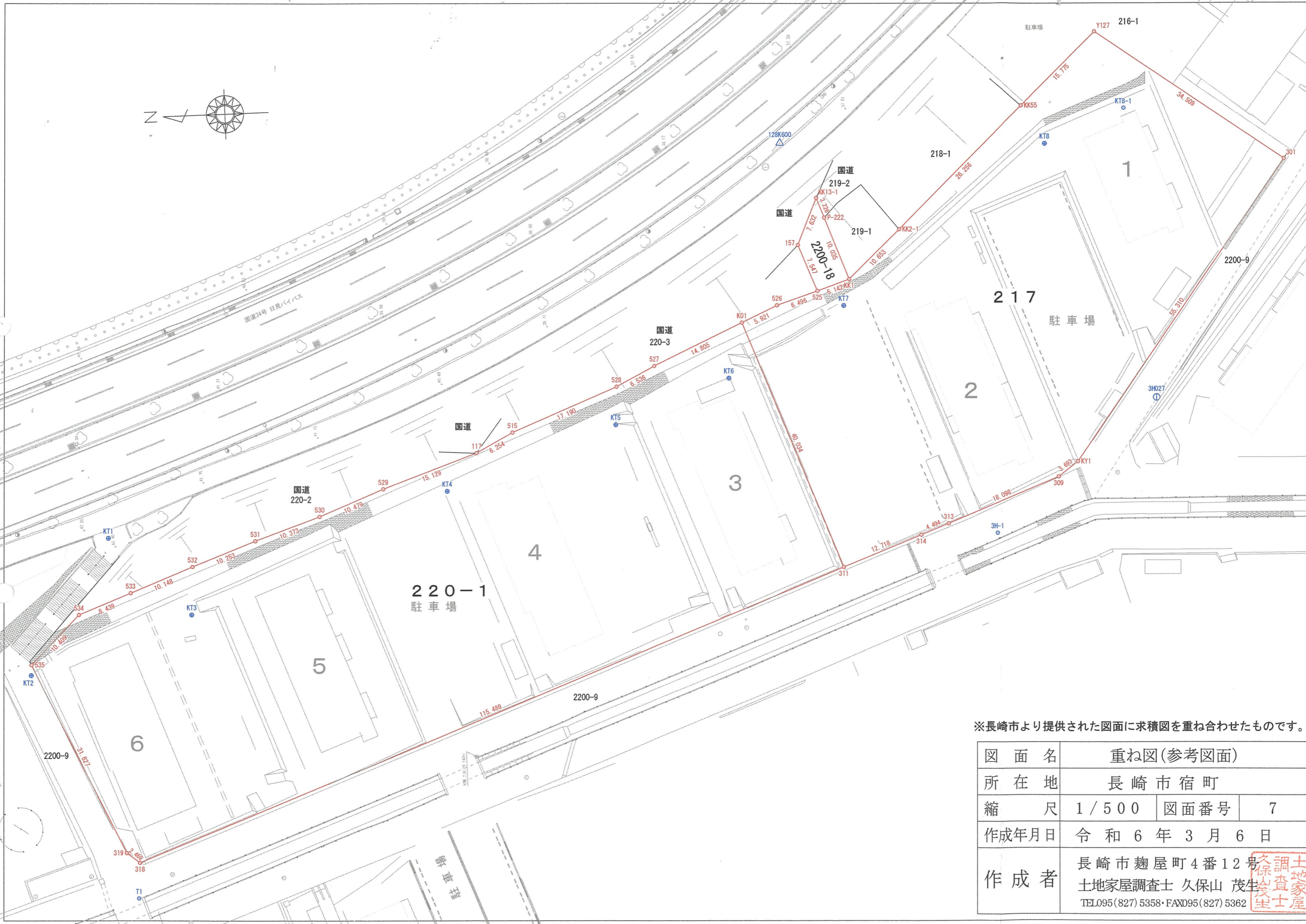
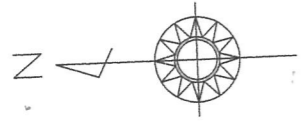


街区多角点等		世界測地系	
点名	X座標	Y座標	備考
3H027	-26383.571	41054.025	金属標
20A55	-26422.949	41034.088	金属標
2A057	-26234.162	40936.018	金属標
2A058	-26306.716	40942.151	金属標

街区多角点等		世界測地系	
点名	X座標	Y座標	備考
KT1	-26224.110	41039.552	金属標
KT2	-26211.666	41019.328	金属標
KT3	-26236.216	41027.457	金属標
KT4	-26275.577	41044.469	金属標
KT5	-26301.464	41053.384	金属標
KT6	-26318.913	41059.684	金属標
KT7	-26336.763	41069.893	金属標
KT8	-26368.214	41093.038	金属標
KT8-1	-26380.361	41097.906	プラスチック杭
3H-1	-26358.686	41034.600	金属標
T1	-26226.495	40985.005	金属標

国土交通省 3級基準点		世界測地系	
点名	X座標	Y座標	備考
128K400	-26436.033	41239.753	金属標
128K600	-26328.041	41094.824	金属標

図面名	求積図		
所在地	長崎市宿町		
縮尺	1/500	図面番号	6
作成年月日	令和6年3月6日		
作成者	長崎市麴屋町4番12号 土地家屋調査士 久保山 茂生 TEL095(827)5358・FAX095(827)5362		



※長崎市より提供された図面に求積図を重ね合わせたものです。

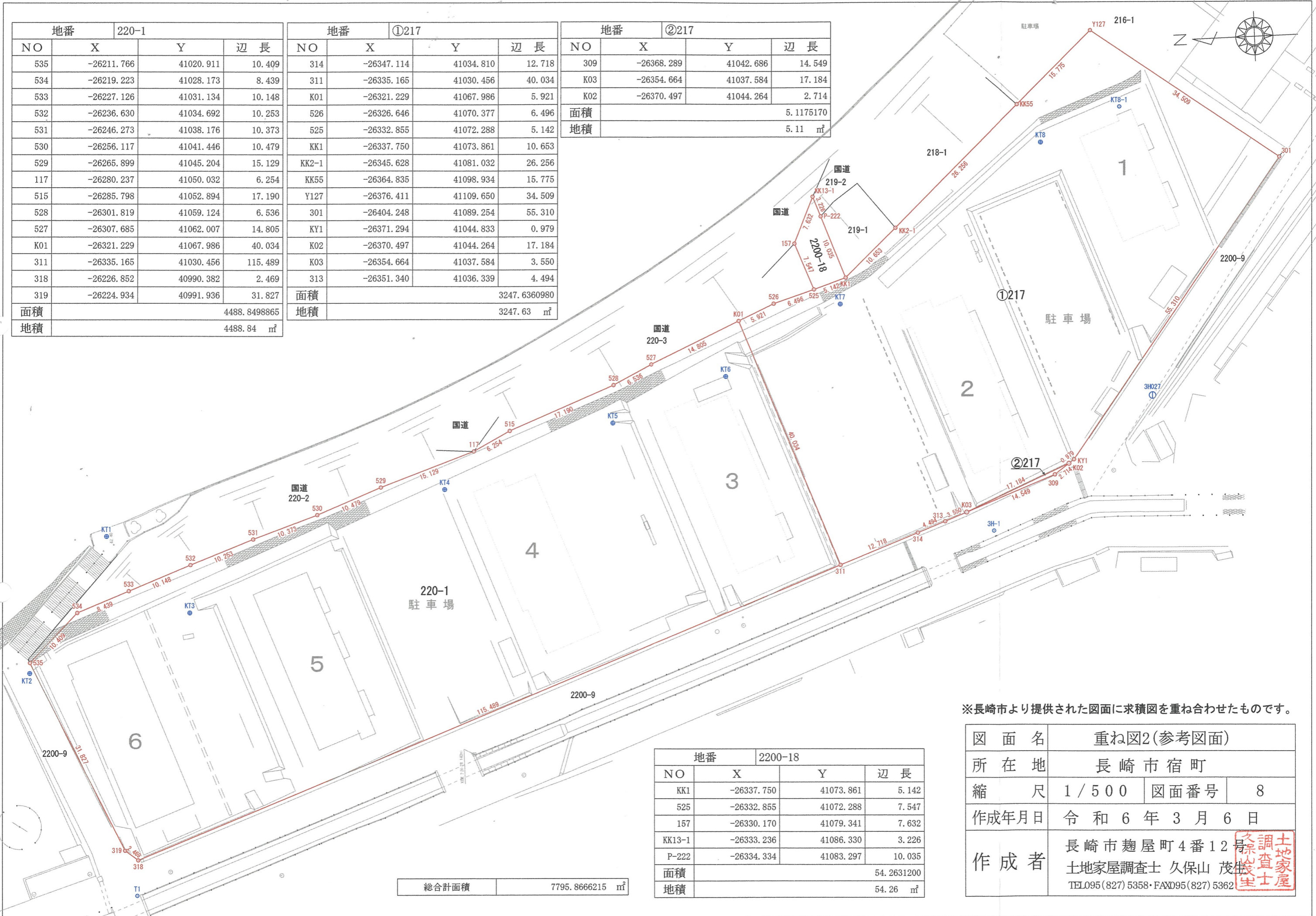
図面名	重ね図(参考図面)		
所在地	長崎市宿町		
縮尺	1/500	図面番号	7
作成年月日	令和6年3月6日		
作成者	長崎市麴屋町4番12号 土地家屋調査士 久保山 茂生 TEL095(827)5358・FAX095(827)5362		



地番 220-1			
NO	X	Y	辺長
535	-26211.766	41020.911	10.409
534	-26219.223	41028.173	8.439
533	-26227.126	41031.134	10.148
532	-26236.630	41034.692	10.253
531	-26246.273	41038.176	10.373
530	-26256.117	41041.446	10.479
529	-26265.899	41045.204	15.129
117	-26280.237	41050.032	6.254
515	-26285.798	41052.894	17.190
528	-26301.819	41059.124	6.536
527	-26307.685	41062.007	14.805
K01	-26321.229	41067.986	40.034
311	-26335.165	41030.456	115.489
318	-26226.852	40990.382	2.469
319	-26224.934	40991.936	31.827
面積	4488.8498865		
地積	4488.84 m ²		

地番 ①217			
NO	X	Y	辺長
314	-26347.114	41034.810	12.718
311	-26335.165	41030.456	40.034
K01	-26321.229	41067.986	5.921
526	-26326.646	41070.377	6.496
525	-26332.855	41072.288	5.142
KK1	-26337.750	41073.861	10.653
KK2-1	-26345.628	41081.032	26.256
KK55	-26364.835	41098.934	15.775
Y127	-26376.411	41109.650	34.509
301	-26404.248	41089.254	55.310
KY1	-26371.294	41044.833	0.979
K02	-26370.497	41044.264	17.184
K03	-26354.664	41037.584	3.550
313	-26351.340	41036.339	4.494
面積	3247.6360980		
地積	3247.63 m ²		

地番 ②217			
NO	X	Y	辺長
309	-26368.289	41042.686	14.549
K03	-26354.664	41037.584	17.184
K02	-26370.497	41044.264	2.714
面積	5.1175170		
地積	5.11 m ²		



総合計面積 7795.8666215 m²

地番 2200-18			
NO	X	Y	辺長
KK1	-26337.750	41073.861	5.142
525	-26332.855	41072.288	7.547
157	-26330.170	41079.341	7.632
KK13-1	-26333.236	41086.330	3.226
P-222	-26334.334	41083.297	10.035
面積	54.2631200		
地積	54.26 m ²		

※長崎市より提供された図面に求積図を重ね合わせたものです。

図面名	重ね図2(参考図面)		
所在地	長崎市宿町		
縮尺	1/500	図面番号	8
作成年月日	令和6年3月6日		
作成者	長崎市麴屋町4番12号 土地家屋調査士 久保山 茂生 TEL095(827)5358・FAX095(827)5362		