

# 上長崎地区コミュニティ連絡協議会 組織体制図

## 総会

構成：下記の各団体の代表、役員 開催：年1回  
内容：まちづくり計画の策定、事業計画・予算の決定、事業報告・決算の承認、役員を選任、規約の制定及び改廃 等

上長崎地区自治会  
連合会（13自治会）

学童・SAKURA・  
LA・HOUSE

学童・レインボーハウス

上長崎小学校区  
子どもを守るNW

上長崎小学校育友会

長崎市消防団  
第7分団

片淵・長崎地域  
包括支援センター

トムテのおもちゃ箱

上長崎地区  
老人クラブ連合会

上長崎地区民生  
児童委員協議会

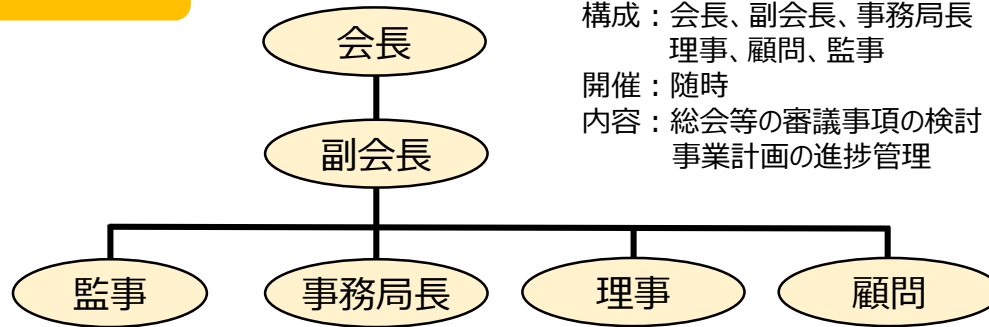
長崎市社会福祉  
協議会上長崎支部

社会福祉法人  
日輪会かたふち村

恵愛保育園

済生会長崎病院

## 役員会



上長崎小学校

片淵中学校

片淵中学校PTA

片淵中学校区  
青少年育成協議会

上長崎地区  
ふれあいセンター

## 事業会議

構成：役員会で指名された方  
開催：随時  
内容：事業計画に基づく事業  
実施に関することを協議

## もりこみ協力隊

構成：上長崎地区をよくしたいという  
想いをお持ちの方々（登録制）  
内容：協議会の活動のサポート

## もりこみトーク

構成：上長崎地区に関わりのある方 開催：随時 内容：上長崎地区に関する話し合い

