




香焼地区

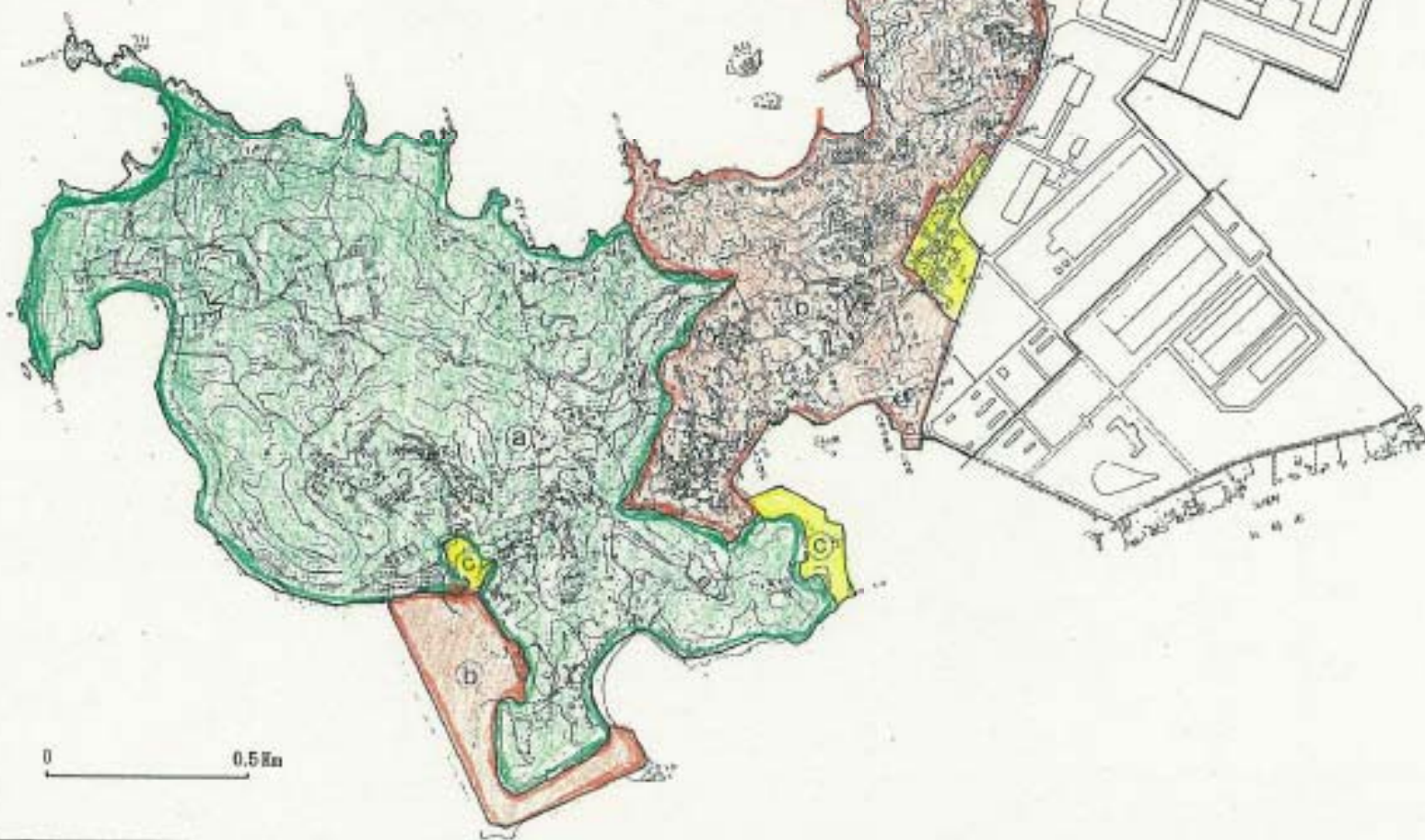
自動車騒音の限度に係る地域(香焼地区)

凡例

- a区域 
- b区域 
- c区域 

指定日

平成17年1月4日



野母崎地区

自動車騒音の限度に係る地域(野母崎地区)

凡例

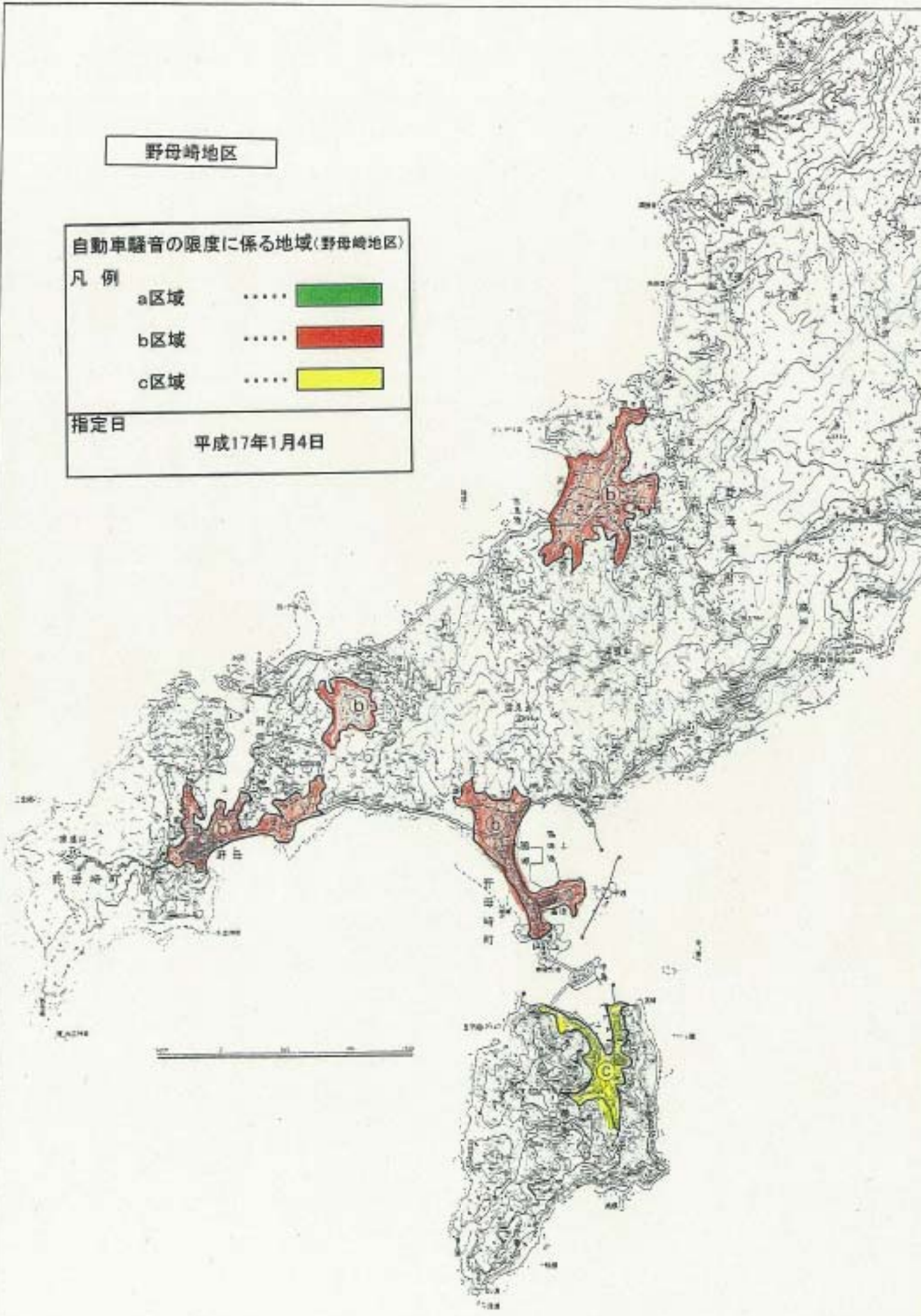
a区域 

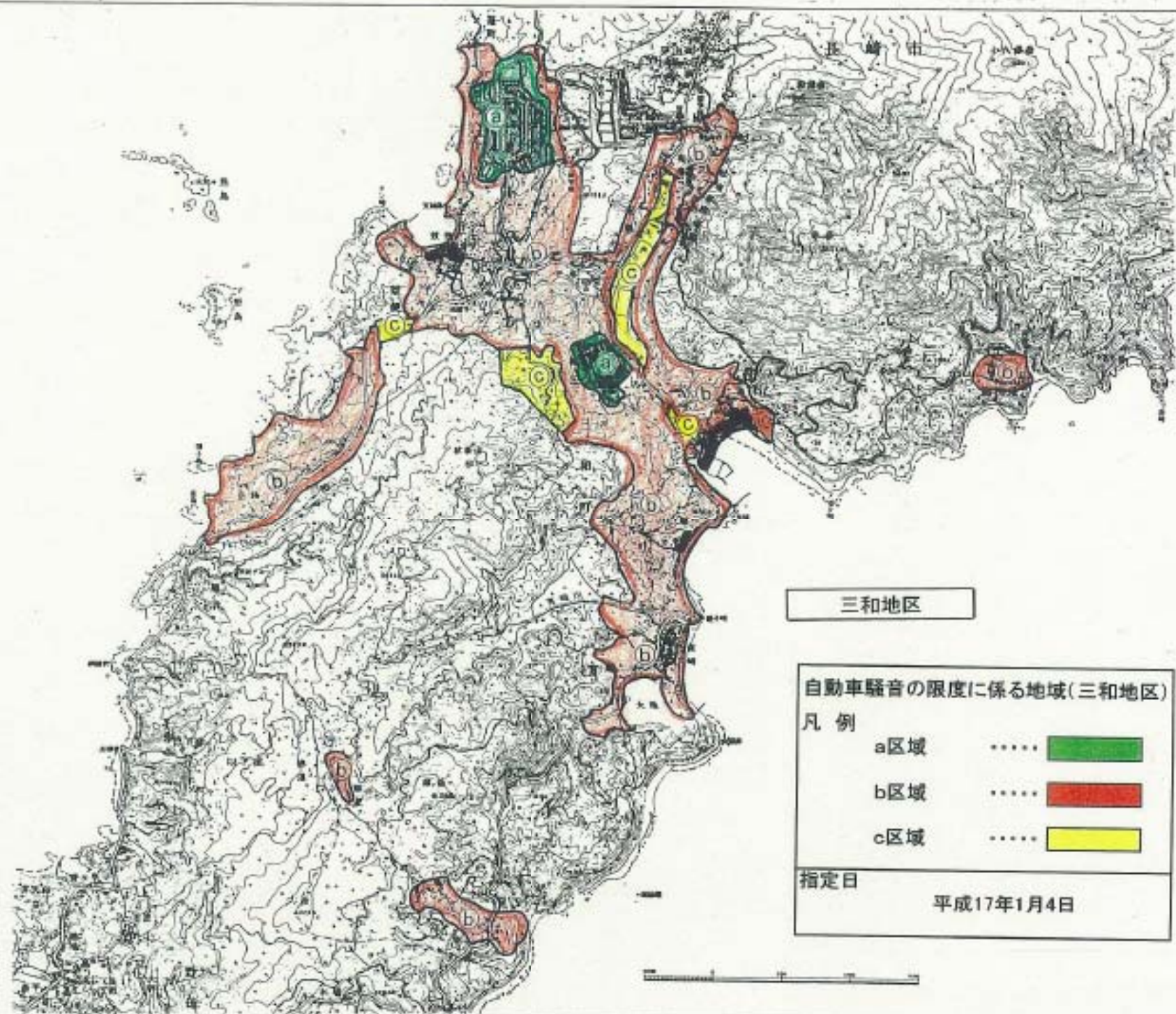
b区域 

c区域 

指定日

平成17年1月4日





外海地区

自動車騒音の限度に係る地域(外海地区)

凡例

a区域 

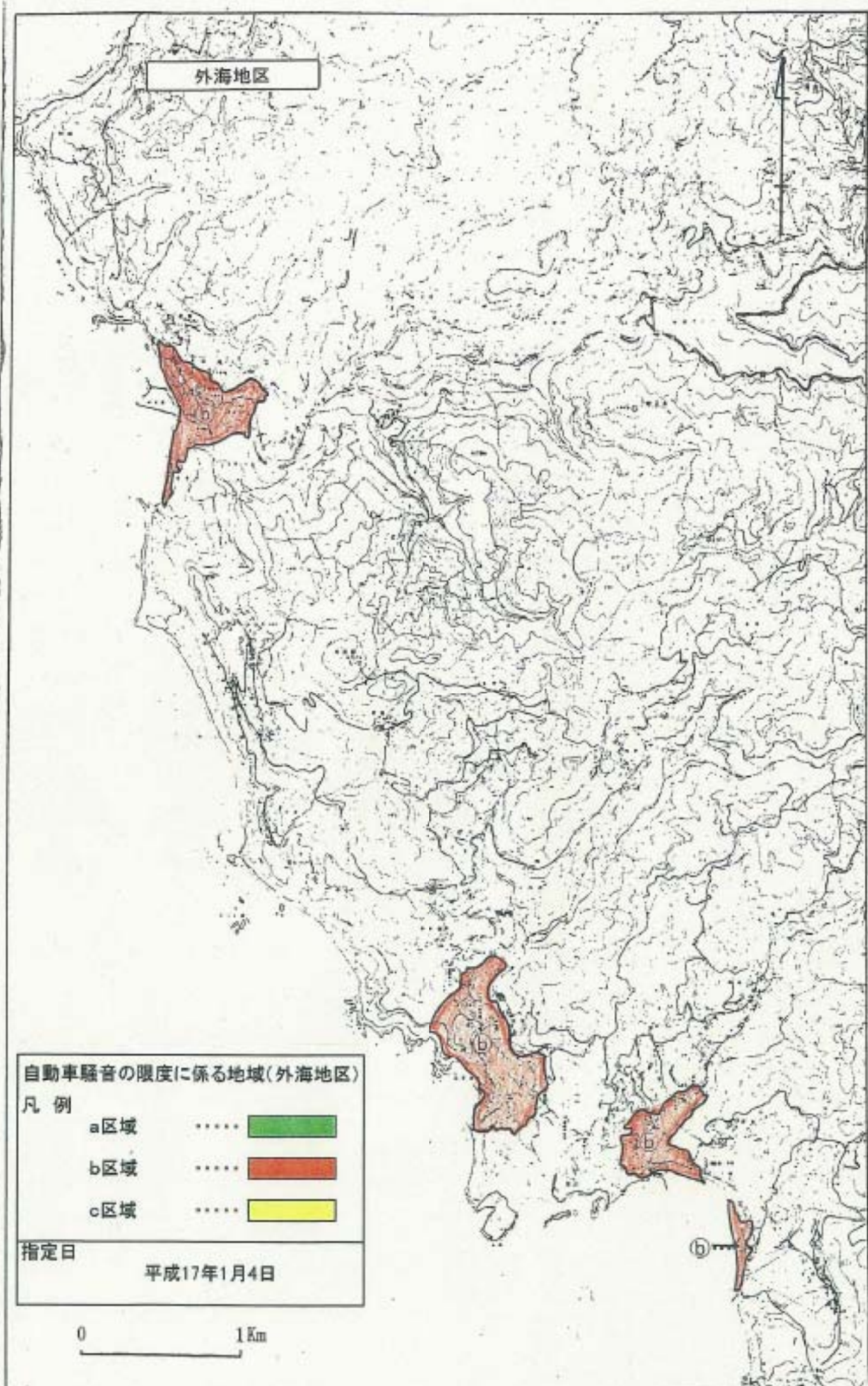
b区域 

c区域 

指定日




平成17年1月4日

0 1 Km



自動車騒音の限度に係る地域
(伊王島地区・高島地区)

凡例

- a区域 
- b区域 
- c区域 

指定日

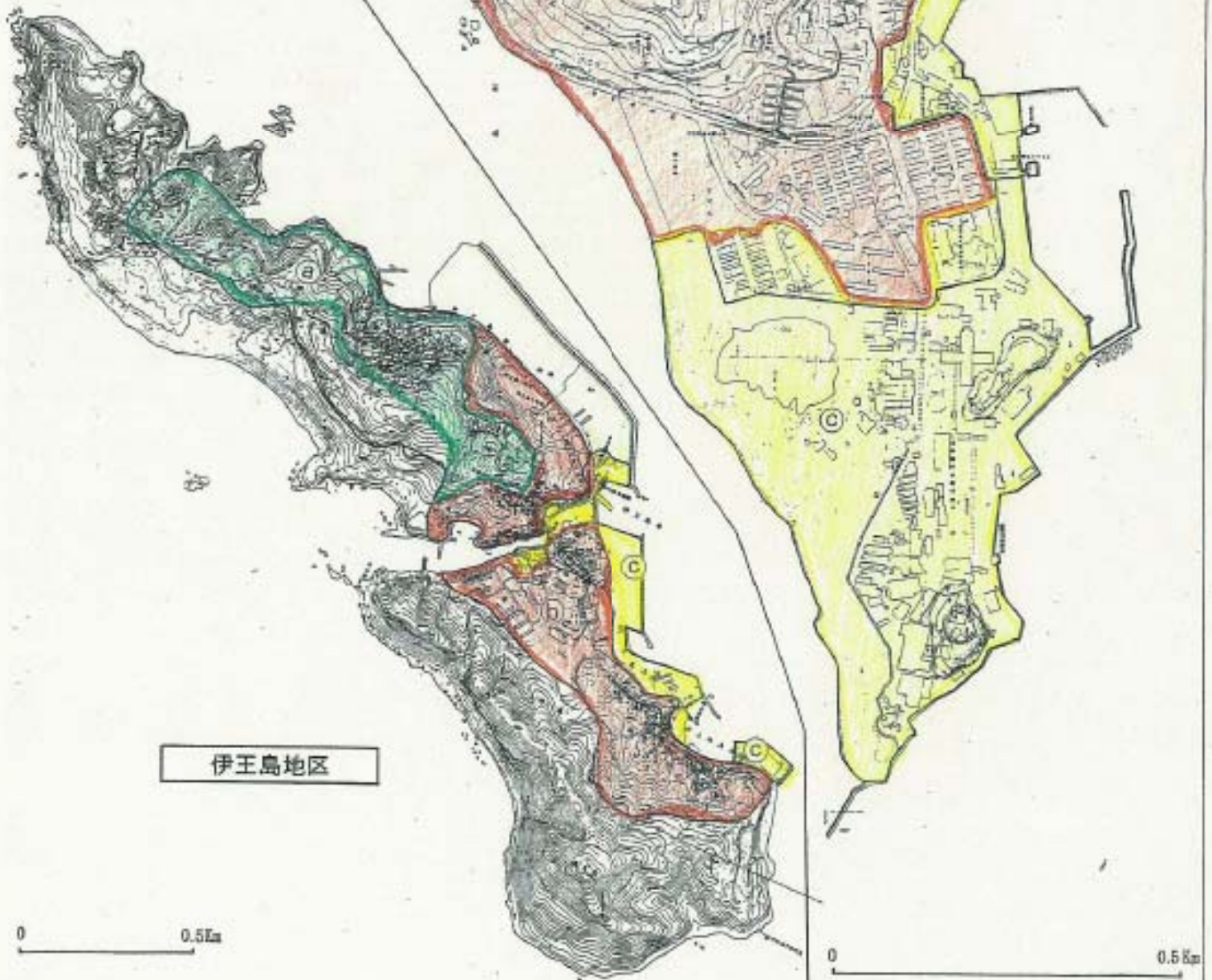
平成17年1月4日

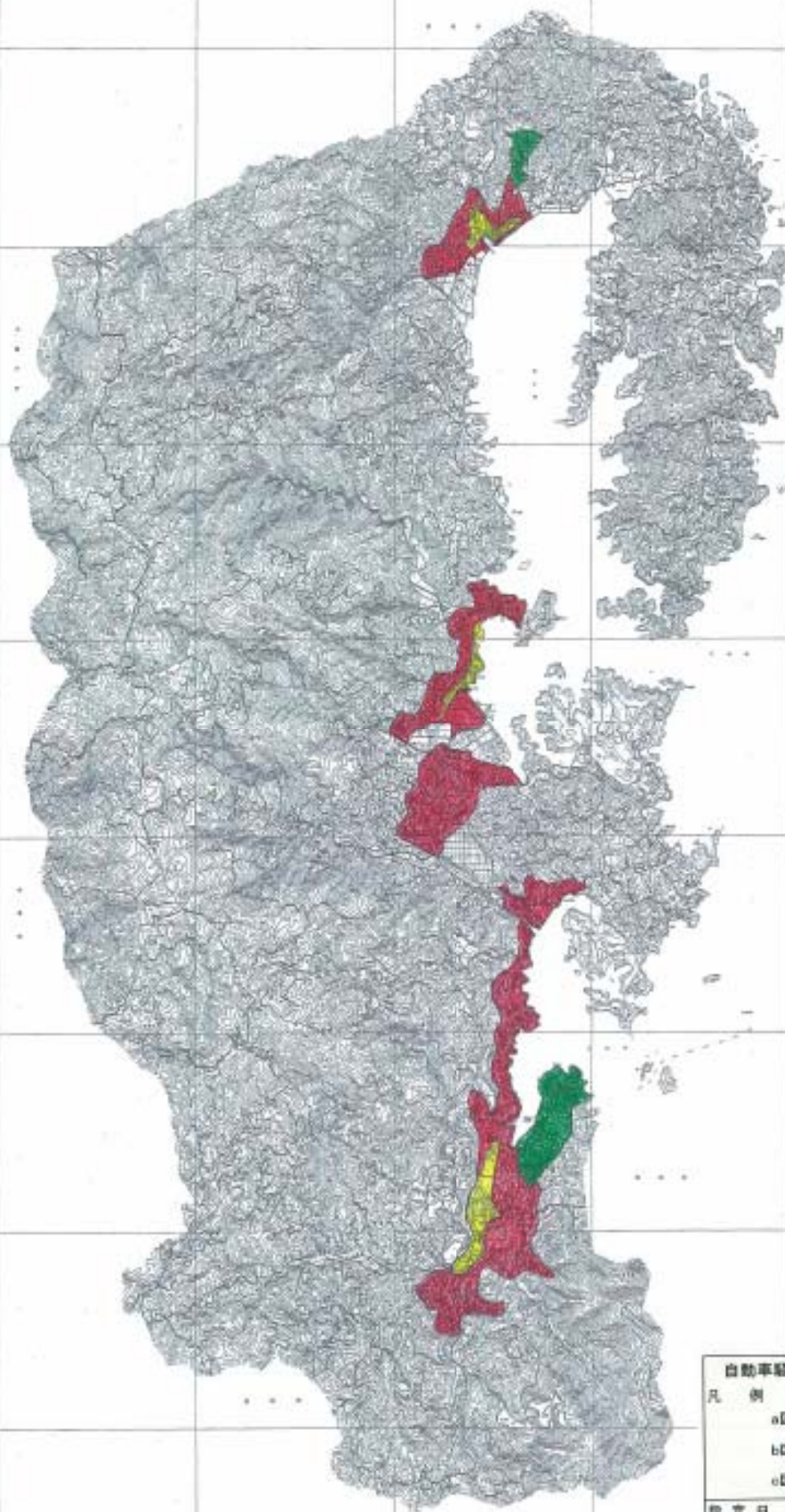
高島地区

伊王島地区


0 0.5km

0 0.5km





自動車騒音の限度に係る地域(琴海地区)

凡 例	
a区域 
b区域 
c区域 

指 定 日
平成18年1月4日

1:5000