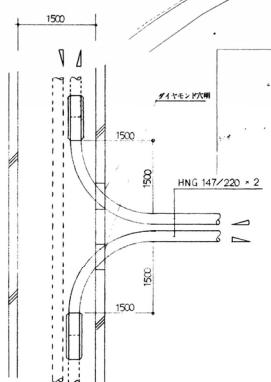


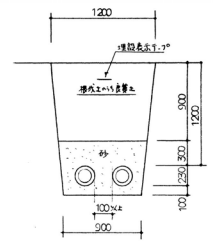
案内図 NO. SCALE

凡例

記号	名称	材質	備考
H H	土中垂直排水管	保通付埋設用硬質非埋設管	HNG
HHR	土中垂直排水管	"	"
H H	垂直排水管	圧力配管用硬質鉛管	STPG38 Sch40 塩化ビ
HHR	垂直排水管	"	"
H	垂直排水管	水道用鉛管	SGP-W
HR	垂直排水管	"	"
	排水管	"	"
R	埋設管	管	JIS H3300L
D	埋設管	硬質塩化ビニル管	VP
	空洞カット	巻鉛鉄板	
	排水カット	"	
	排水管	スライムカット管	
	透気防止シート	硬質塩化ビニル管	

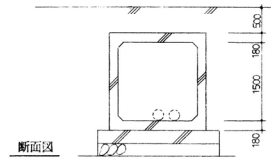


平面図



垂直排水管埋設断面

断面図 1/500



断面図

A部詳細図 1:50

課長 係長
建築課

建友社・宮本・重野設計業務共同企業体 株式会社建友社建築設計事務所 事務所 1-2-115 郵便番号 140034 木場 謙志			株式会社宮本建築設計事務所 事務所 1-2-115 郵便番号 140034 宮本 誠			株式会社重野設計事務所 事務所 1-2-115 郵便番号 140034 重野 賢典			長崎県立総合コミュニティセンター新築空調設備工事 設計 H4.3 施工 1/500 図番 M18-3 長崎県建設部設備課		
-----------------------------------------------------------------------------	--	--	-----------------------------------------------------	--	--	----------------------------------------------------	--	--	--------------------------------------------------------------------------	--	--

■空調機器表
・HEX-3 ×1

空調 機器表

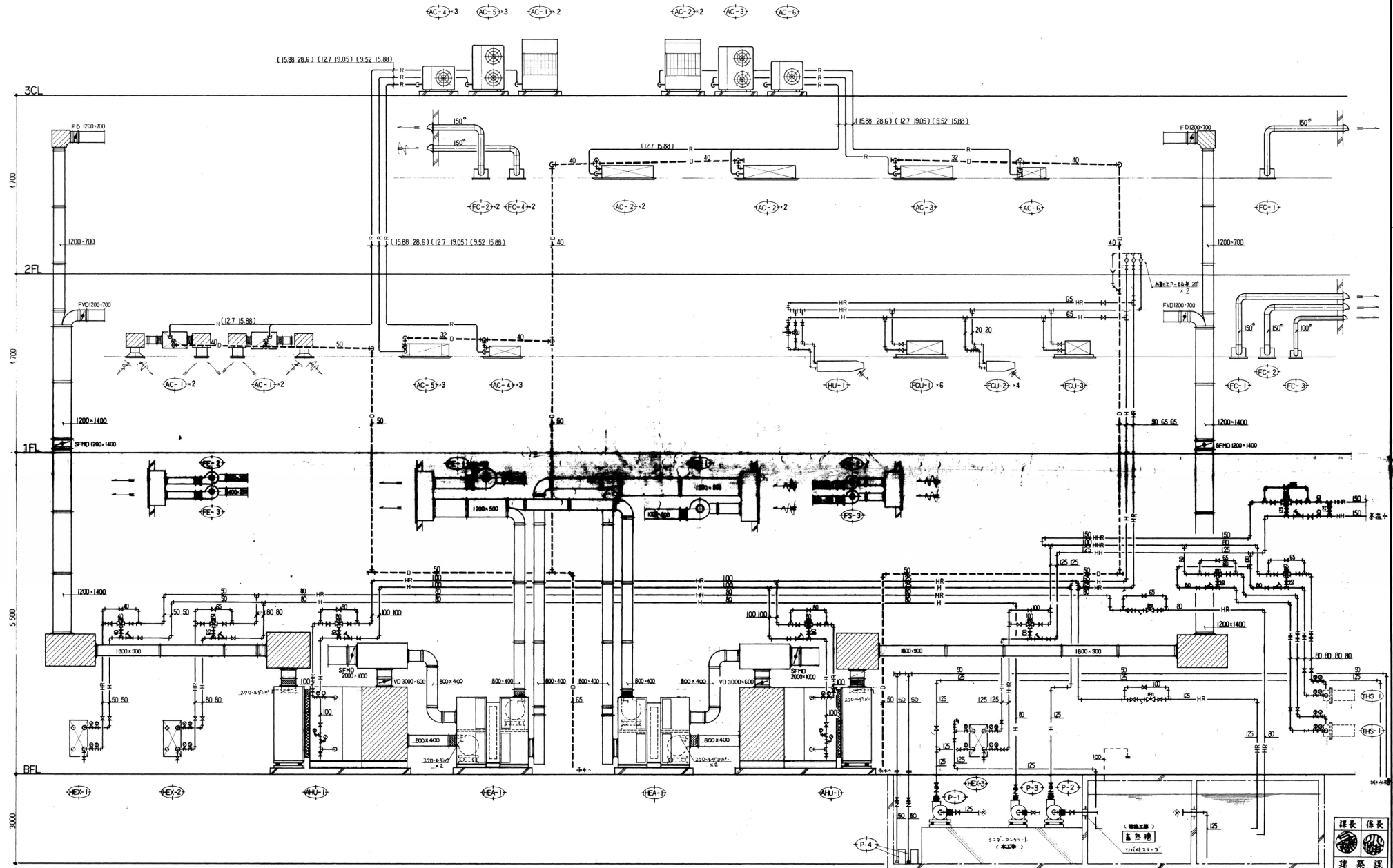
記号	機器名称	型式	機種	仕様	計	設置場所	電気		備考
							相	容量	
AHU-1 -2	全気送風機	* 直型	暖房能力 390,000 ^W (RA 52,200 ^W OA 7,800 ^W) 送风量 650 ^{l/min} 送水圧の差 60°-50° RA-DB 35° OA-DB 26° 送水圧 16 ^{kg/cm²}	接続配管 3φ ^{mm} x 3m コイル容量 10 3t コイル面積 2.65 ^{m²}	2	機械室	3φ	200 ^V 30 ^{kW}	FCH-950K2 (2φル仕様)
UH-1	ユニバーサル	天井吊下げ型	暖房能力 4,400 ^W 送风量 16 ^{l/min} 送水圧の差 60° 室内空気 DB 40°	2φル仕様 HE3226-A GV20x2 (2φル仕様 - 電気工事)	1	応接室	1φ	100 ^V 260 ^W	GT-60H (2φル仕様)
FCU-1	フックユニット	吊下げ型 2方向吹送	暖房能力 7,220 ^W 送风量 19 ^{l/min} 送水圧の差 60° 室内空気 DB 22°	2φル仕様 HE3226-A 電機×2台 GV20x2 (2φル仕様 - 電気工事)	6	会議室	1φ	100 ^V 105 ^W	KCS-60IG
FCU-2	〃	〃	暖房能力 4,180 ^W 送风量 11 ^{l/min} 送水圧の差 60° 室内空気 DB 22°	2φル仕様 HE3226-A 電機×2台 GV20x2 (〃 - 〃)	4	会議室	1φ	100 ^V 110 ^W	GT 20H (2φル仕様)
FCU-3	〃	〃	暖房能力 2,340 ^W 送风量 6 ^{l/min} 送水圧の差 60° 室内空気 DB 24°	2φル仕様 HE3226-A 電機×2台 GV20x2 (〃 - 〃)	1	来客者控え室	1φ	100 ^V 58 ^W	KCS-20IG
HEX-1	熱交換器 (蓄熱・冷却・加熱系統)	プレート式 (SUS 316)	交換容量 50,000 ^W 一次側水温 84 ^{°C} (出口水温 70°-60°) 圧力損失 0.1 ^{MPa}	二次側流量 926 ^{l/min} (出口水温 30°-30.9°) 圧力損失 0.5 ^{MPa}	1	機械室			MIU-MFM
HEX-2	熱交換器 (25 th プレート加熱系統)	プレート式 (SUS 316)	交換容量 210,000 ^W 一次側水温 350 ^{°C} (〃 70°-60°) 圧力損失 0.1 ^{MPa}	二次側流量 2,200 ^{l/min} (〃 30°-31.6°) 圧力損失 0.5 ^{MPa}	1	〃			MIU-MFM
HEX-3	熱交換器 (蓄熱・冷却・加熱系統)	プレート式 (SUS 316)	交換容量 152,000 ^W 一次側水温 160 ^{°C} (〃 80°-68°) 圧力損失 1.0 ^{MPa}	二次側流量 1,600 ^{l/min} (〃 66°-78°) 圧力損失 1.0 ^{MPa}	1	〃			MI5-BFM8
P-1	蓄熱ユニット	円筒型・床下設置	100 ^φ x 1,600 ^{mm} x 12 ^m	* 防振架台共	1	機械室	3φ	200 ^V 5.5 ^{kW}	
P-2	温水循環ユニット (空調機系統)	〃	125 ^φ x 1,500 ^{mm} x 25 ^m	* 〃	1	〃	3φ	200 ^V 11 ^{kW}	
P-3	温水循環ユニット (2φル系統)	〃	80 ^φ x 500 ^{mm} x 15 ^m	* 〃	1	〃	3φ	200 ^V 3.7 ^{kW}	
P-4	排水水中ポンプ	ミッドフロー型	自動交差運転容量 50 ^φ x 100 ^{mm} x 12 ^m x 2 ^φ	GV-CV 共 フロアケーブル 5 ^φ 共	1	〃	3φ	200 ^V 0.75 ^{kW}	
AC-1	空調機分岐ユニット	天井吊下げ型 ユニット	送风量 25,000 ^{l/min} 暖房能力 27,000 ^W 冷量 2,400 ^W x 2 x 15 ^{mm} HE3226-A 室内側・室外側・送風機・送風機・送風機 (2φル仕様 - 電気工事)	2	会議室・応接室	3φ	200 ^V 12.40 ^{kW}		
AC-2	〃	吊下げ型 2方向吹送	送风量 25,000 ^{l/min} 暖房能力 27,000 ^W	2	会議室	3φ	200 ^V 11.20 ^{kW}		
AC-3	〃	〃 2方向吹送	送风量 12,500 ^{l/min} 暖房能力 13,800 ^W	1	〃	3φ	200 ^V 5.81 ^{kW}		
AC-4	〃	〃	送风量 3,550 ^{l/min} 暖房能力 4,250 ^W	3	会議室・応接室	3φ	200 ^V 1.77 ^{kW}		
AC-5	〃	〃 4方向吹送	送风量 10,000 ^{l/min} 暖房能力 10,600 ^W	3	来客者控え室	3φ	200 ^V 4.37 ^{kW}		
AC-6	〃	〃	送风量 7,100 ^{l/min} 暖房能力 7,700 ^W	1	作業員控え室	3φ	200 ^V 3.88 ^{kW}		
〃	集中制御盤	バックアップ用			1				* 電圧は送電機側にて。

課長 係長
建築課

建友社・宮本・重野設計業務共同企業体

株式会社建友社建築設計事務所 〒107-8555 東京都港区赤坂1-1-1 14504	株式会社宮本建築設計事務所 〒107-8555 東京都港区赤坂1-1-1 14504	株式会社重野設計事務所 〒107-8555 東京都港区赤坂1-1-1 14504	長崎県立総合技術センター 〒850-0855 長崎県長崎市 70664
---------------------------------------------------	--------------------------------------------------	------------------------------------------------	-------------------------------------------

設計 訂正
H4.3
—
M 18 - 4
長崎市建築部設備課



空調系統図 NO. SCALE

建友社・宮本・重野設計業務共同企業体				長崎県公営コミュニティール新築空調設備工事 設計 H.4.3 NO. SCALE 図番 M 18 - 6 長崎市建設部設備課
株式会社建友社建築設計事務所 事務所 1-2715 14004 木場 耕志	株式会社宮本建築設計事務所 一級建築士事務所 長崎県知事登録第1-24170号 一級建築士登録第51260号 宮本 誠	株式会社重野設計事務所 事務所 1-3018 1 重野 尚武		

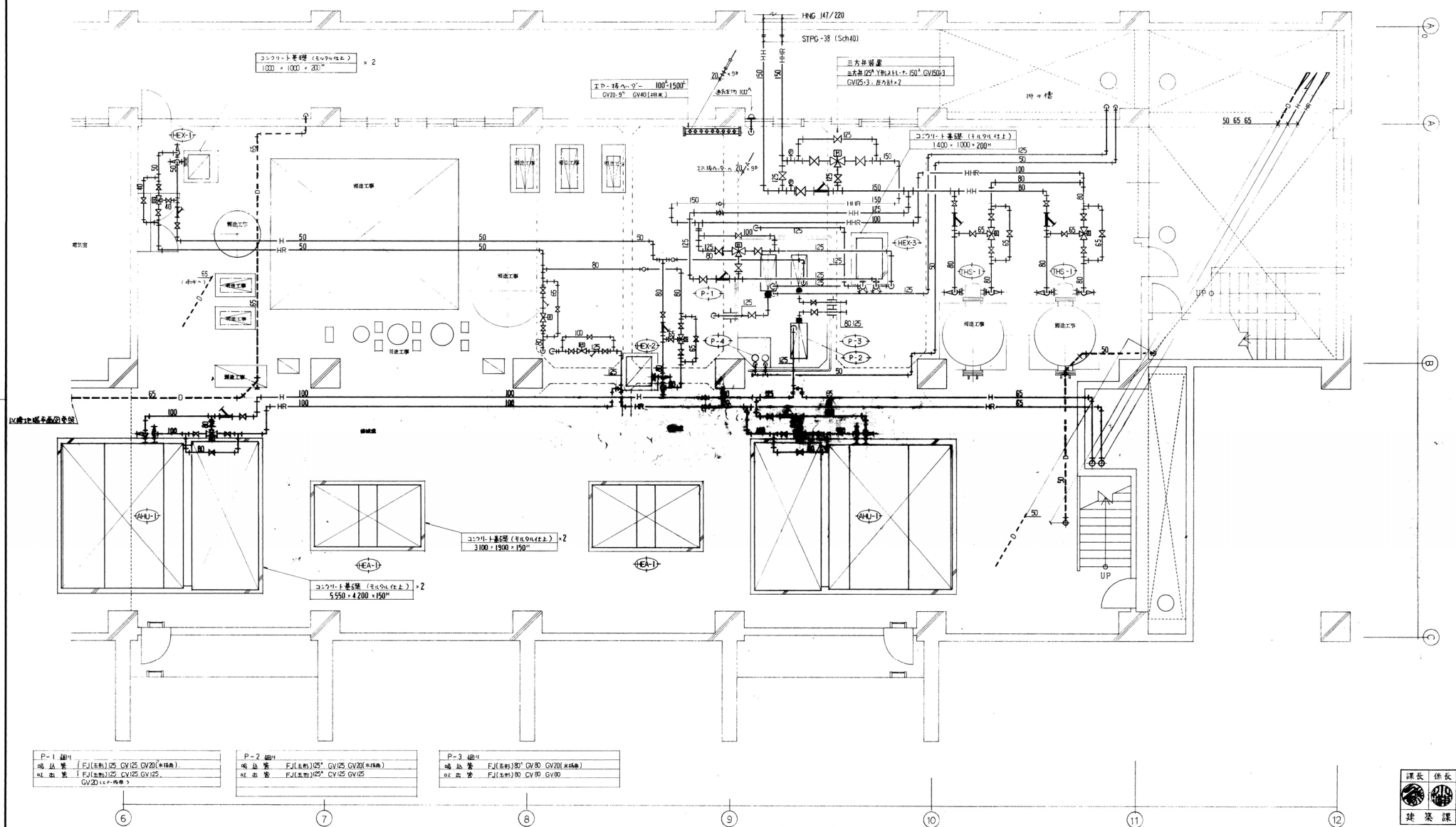
HEX-1 組
 温水管(二次側)A/D GV50-2 Y形3x1.1+50° 温度計 圧力計
 " (一次側)B/D GV50-3 三次弁65° GV40-2(10分取 接続管)
 GV20(標準品) 温度計 圧力計

HEX-2 組
 温水管(二次側)A/D GV80-2 Y形4x1.1+80° 温度計 圧力計
 " (一次側)B/D GV80-3 三次弁65° GV65-2(10分取 接続管)
 GV20(標準品) 温度計 圧力計

HEX-3 組
 温水管(二次側)A/D GV25-2 Y形3x1.1+125° 温度計 圧力計
 " (一次側)B/D GV25-3 三次弁65° GV100-2(10分取 接続管)
 GV20(標準品) 温度計 圧力計
 温水管(二次側)A/D GV25 GV20(標準品) 温度計
 " (一次側)B/D GV25 GV20(10分取 接続管) 温度計

THS-1 組
 温水管(二次側)A/D GV80-2 Y形4x1.1+80° 温度計 圧力計
 " (一次側)B/D GV80-3 三次弁65° GV65-2(10分取 接続管)
 温度計 圧力計

AHJ-1 組
 温水管 A/D GV100-2 Y形5x1.1+100° 温度計
 圧力計 GV20(標準品)
 " B/D FJ(標準品)GV100-3 三次弁80°
 GV80-2(10分取 接続管) 温度計 圧力計



P-1 組
 暖気管 FJ(標準品)GV25 GV20(標準品)
 暖気管 FJ(標準品)GV25 GV20(標準品)
 暖気管 FJ(標準品)GV25 GV20(標準品)
 暖気管 FJ(標準品)GV25 GV20(標準品)

P-2 組
 暖気管 FJ(標準品)GV25 GV25 GV20(標準品)
 暖気管 FJ(標準品)GV25 GV25 GV20(標準品)

P-3 組
 暖気管 FJ(標準品)GV80 GV80 GV20(標準品)
 暖気管 FJ(標準品)GV80 GV80

地階機械室平面詳細図 1/50

建友社・宮本・重野設計業務共同企業体 株式会社建友社建築設計事務所 〒149034 東京都目黒区 1-2115 木場 耕志		株式会社宮本建築設計事務所 〒14170 東京都目黒区 1-3013 宮本 誠		株式会社重野設計事務所 〒149034 東京都目黒区 1-3013 重野 尚武		設計 H4.3 図面 1/50 仕様 M 18 - 12
長崎県立総合コミュニティセンター新築空調設備工事 空調 機械室 配管 平面詳細図 長崎県立総合コミュニティセンター 長崎県立総合コミュニティセンター 長崎県立総合コミュニティセンター						

課長 併任
 建築課

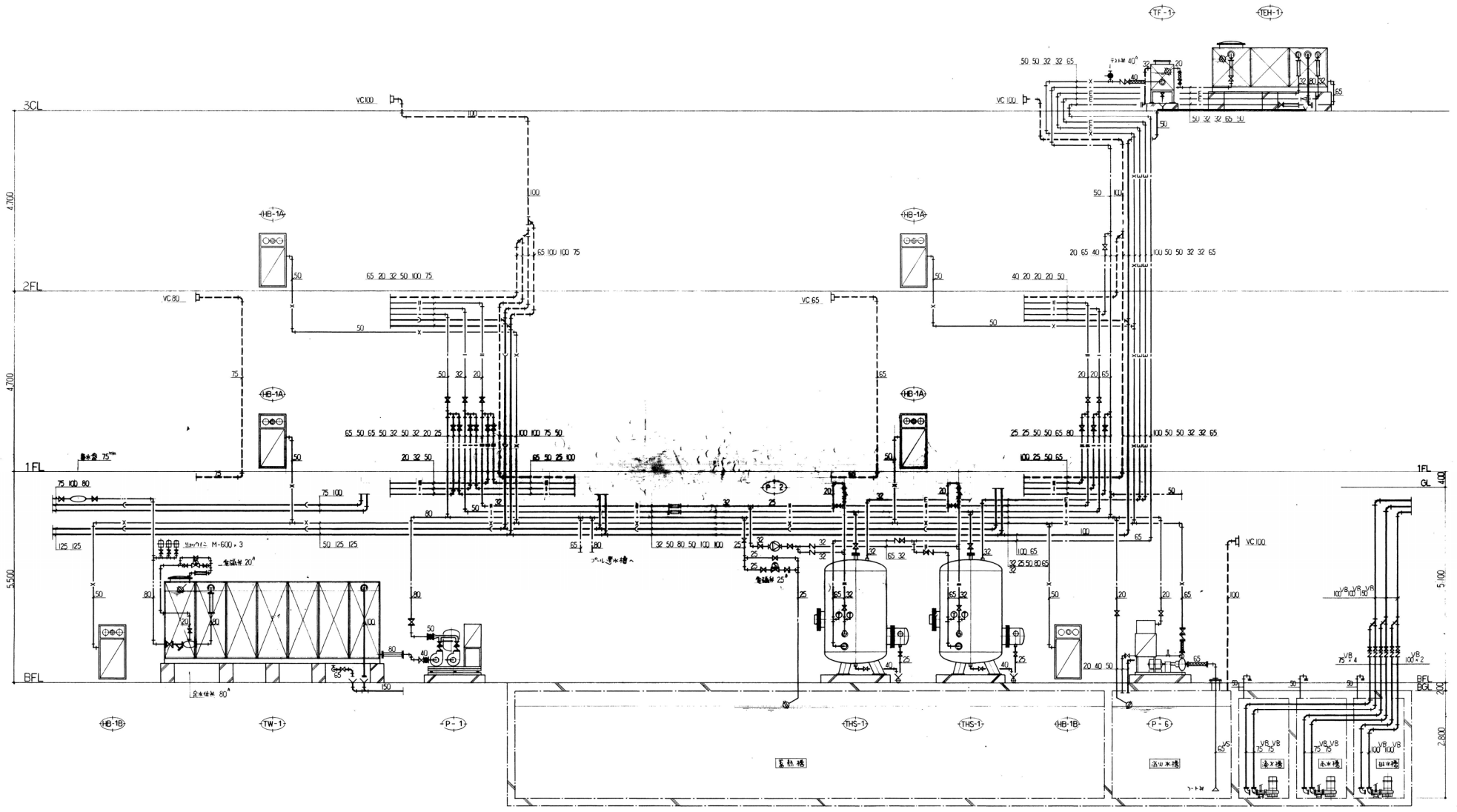
■ 衛生機器表
・ THS-1 ×2

衛生機器表

記号	機器名称	型式	機器	仕様	数	電気		備考	
						相 圧	容量		
TW-1	冷 水 機	FRP 複合板付吐出式	42,000 ⁰ (7 x 4 X15 ⁰) 耐腐蝕性 2分 G 冷媒容量 共	4分2割付-2 型台 (冷熱容量 x 1.7) ・ 不銹鋼 (SUS304) (取組時注意)	1				
TEH-1	膨 脹 水 機 (給湯用降圧機)	FRP 複合板付吐出式	3,000 ⁰ (3 x 1 x 1 ⁰) 耐腐蝕性 1.0 G	4分2割付-2 型台 (冷熱容量 x 1.7) ・ 不銹鋼 (SUS304)	1				
THS-1	給 湯 機	SUS444 板・立型	5,000 ⁰ (1600 ⁰ x 2,100 ⁰ x 5 ⁰) 温度計 付付設、中央給湯用 0.2 x 0.6 x 1.2 寸 x 1.2 寸 x 1.2 寸 x 1.2 寸	型台 300 ^H 各種熱率 210,000 ⁰ kcal/h (銅コイル 19 ⁰ x 12 ⁰ x 171.9 ⁰) (一次側流量 350 ⁰ l/min 温度 80 ⁰ C~10 ⁰ C) 伝熱面積 10.25 ⁰ m ² 二次側流量 350 ⁰ l/min 温度 80 ⁰ C~10 ⁰ C - 伝熱面積 10.25 ⁰ m ² - 伝熱面積 10.25 ⁰ m ²	2				
TF-1	消火用給水機	SUS304	200 ⁰ (600 x 600 x 650 ⁰ x 2 ⁰)	型台 400 ^H (冷熱容量 x 1.7) ・ 不銹鋼 (SUS304) 0.2 x 0.6 x 1.2 寸 x 1.2 寸 x 1.2 寸 x 1.2 寸	1				
P-1	給水用圧力ポンプ	ユニット型	非自動型・インバータ方式	50 x 80 ⁰ x 450 ⁰ x 35 ⁰ mm 断熱型台共	1	3 ⁰	200 ^V	3.7 ⁰ kW x 2	80VF-50 x 40M63 ⁰
P-2	給湯用圧力ポンプ	ユニット型	25 ⁰ x 20 ⁰ x 5 ⁰ mm		1	1 ⁰	100 ^V	0.25 ⁰ kW	LP25A625S
P-3	排水ポンプ	注水排水用中型	非自動型	100 ⁰ x 120 ⁰ (240 ⁰ l/min) x 10 ⁰ mm * 蓄積容量共 (27.6 ⁰ l 型 SUS304 付付設)	2	3 ⁰	200 ^V	3.7 ⁰ kW	100B0-637C
P-4	排水ポンプ	"	"	65 ⁰ x 400 ⁰ (800 ⁰ l/min) x 10 ⁰ mm	2	3 ⁰	200 ^V	1.5 ⁰ kW	65B0-615C
P-5	排水ポンプ	"	"	65 ⁰ x 400 ⁰ (800 ⁰ l/min) x 10 ⁰ mm	2	3 ⁰	200 ^V	1.5 ⁰ kW	65B0-615C
P-6	消火ポンプ	ユニット型 (消防器具)	65 ⁰ x 300 ⁰ x 50 ⁰ mm	消火機、制御盤 等納品共 * フラットリール型付付設	1	3 ⁰	200 ^V	5.5 ⁰ kW	
HB-1A	屋内消火栓	1系消火栓・給湯用型	700 ⁰ x 200 ⁰ x 1400 ⁰ mm	断熱型 (2.4 ⁰ x 2.4 ⁰ x 1.4 ⁰ m)	4				
HB-1B	"	"・給湯用型	700 ⁰ x 200 ⁰ x 1400 ⁰ mm		2				
EH-1	電気温水器	給湯用型	給湯量 12 ⁰ l/min	断熱型付付設	2	1 ⁰	200 ^V	0.75 ⁰ kW	EW-12N1

課長 係長
建築課

建友社・宮本・重野設計業務共同企業体			長崎県立総合コミュニティホール新築給排水衛生設備工事		設計 H4.3
株式会社 建友社設計事務所 〒850-0001 長崎県長崎市 木場 耕 1-2715 149014	株式会社 宮本建築設計事務所 〒850-0001 長崎県長崎市 宮本 誠 1-24178号 1-24178号 3556号	株式会社 重野設計事務所 〒850-0001 長崎県長崎市 重野 尚 1-24178号 1-24178号 3556号	衛生機器表	図番 P 21 - 4	図審
			長崎県立総合コミュニティホール新築給排水衛生設備工事		図審



衛生系統図 NO. SCALE

<p>建友社・宮本・重野設計業務共同企業体</p>			
<p>株式会社建友社建築設計事務所 〒2715 〒14014 木場 耕志</p>	<p>株式会社宮本建築設計事務所 〒14170 〒14014 宮本 誠</p>	<p>株式会社重野設計事務所 〒14170 〒14014 重野 尚野</p>	<p>長崎県東公團コミュニティール創設給排水衛生設備工事 設計 H.4.3. NO. SCALE P 21 - 6 長崎県建設部設備課</p>