

平成30年 区分別(燃やせる)

月	燃やせるごみ搬入量																		市民・精霊船				粗大・残渣等				合計				焼却量			焼却灰搬出量 ton	備考
	直営						委託(合併地区含)						許可						一般		市外		計		1号炉 ton	2号炉 ton	計 ton								
	台数	ton	台数	ton	台数	ton	台数	ton	台数	ton	台数	ton	台数	ton	台数	ton	台数	ton	台数	ton	台数	ton													
	台数	ton	台数	ton	台数	ton	台数	ton	台数	ton	台数	ton	台数	ton	台数	ton	台数	ton	台数	ton	台数	ton													
4	合計	651	1,268.90	608	1,319.36	1,723	1,858.44	955	244.27							3,937	4,690.97			145	97.10	4,082	4,788.07	4,270.82	4,270.82	564.11									
	稼働日数	20		17		25		25							25		21		25				30		30	20									
	1台平均	-	1.95	-	2.17	-	1.08	-	0.26	-					-	1.19	-	0.67	-	1.17	-			-		-									
	稼働日平均	33	63.45	36	77.61	69	74.34	38	9.77						157	187.64		7	4.62	163	191.52	142.36	142.36	28.21											
5	合計	695	1,321.03	764	1,652.45	1,773	1,913.63	980	270.90						4,212	5,158.01			133	95.14	4,345	5,253.15	2,424.78	4,347.31	6,772.09	885.15									
	稼働日数	22		19		27		27							27		23		27				17		30	31	23								
	1台平均	-	1.90	-	2.16	-	1.08	-	0.28	-					-	1.22	-	0.72	-	1.21	-			-		-									
	稼働日平均	32	60.05	40	86.97	66	70.88	36	10.03						156	191.04		6	4.14	161	194.56	142.63	144.91	218.45	38.48										
6	合計	645	1,223.72	729	1,582.65	1,621	1,779.59	895	271.45						3,890	4,857.41			118	86.64	4,008	4,944.05		4,540.82	4,540.82	554.79									
	稼働日数	19		17		26		26							26		21		26				30		30	21									
	1台平均	-	1.90	-	2.17	-	1.10	-	0.30	-					-	1.25	-	0.73	-	1.23	-			-		-									
	稼働日平均	34	64.41	43	93.10	62	68.45	34	10.44						150	186.82		6	4.13	154	190.16		151.36	151.36	26.42										
	合計	679	1,296.69	762	1,644.98	1,676	1,851.93	1,161	360.49						4,278	5,154.09			130	83.66	4,408	5,237.75	2,084.56	3,841.91	5,926.47	720.22									
	稼働日数	21		19		26		26							26		22		26				15		26	31	22								
	1台平均	-	1.91	-	2.16	-	1.10	-	0.31	-					-	1.20	-	0.64	-	1.19	-			-		-									
	稼働日平均	32	61.75	40	86.58	64	71.23	45	13.87						165	198.23		6	3.80	170	201.45	138.97	147.77	191.18	32.74										
7	合計	639	1,127.84	631	1,259.07	1,605	1,776.46	872	253.45						3,747	4,416.82	341	384.91	126	77.34	4,214	4,879.07	4,474.94	210.36	4,685.30	624.34									
	稼働日数	20		18		27		27							27		10		23		27		31		2	31	23								
	1台平均	-	1.77	-	2.00	-	1.11	-	0.29	-					-	1.18	-	1.13	-	0.61	-	1.16	-	-	-	-									
	稼働日平均	32	56.39	35	69.95	59	65.79	32	9.39						139	163.59	34	38.49	5	3.36	156	180.71	144.35	105.18	151.14	27.15									
	合計	578	1,036.24	390	847.94	1,556	1,628.74	870	264.84						3,394	3,777.76			115	73.74	3,509	3,851.50	704.72	4,403.98	5,108.70	642.71									
	稼働日数	19		16		25		25							25		20		25				5		30	30	20								
	1台平均	-	1.79	-	2.17	-	1.05	-	0.30	-					-	1.11	-	0.64	-	1.10	-			-	-	-									
	稼働日平均	30	54.54	24	53.00	62	65.15	35	10.59						136	151.11		6	3.69	140	154.06	140.94	146.80	170.29	32.14										
	合計	647	1,161.04	468	992.21	1,743	1,767.38	1,035	292.28						3,893	4,212.91			193	102.40	4,086	4,315.31		3,244.92	3,244.92	476.89									
	稼働日数	21		17		27		27							27		25		27				25		25	20									
	1台平均	-	1.79	-	2.12	-	1.01	-	0.28	-					-	1.08	-	0.53	-	1.06	-			-	-	-									
	稼働日平均	31	55.29	28	58.37	65	65.46	38	10.83						144	156.03		8	4.10	151	159.83		129.80	129.80	23.84										
	合計	492	883.38	227	453.17	1,668	1,701.06	865	215.98						3,252	3,253.59			139	70.74	3,391	3,324.33	2,684.48		2,684.48	320.24									
	稼働日数	22		18		26		26							26		24		26				19		19	14									
	1台平均	-	1.80	-	2.00	-	1.02	-	0.25	-					-	1.00	-	0.51	-	0.98	-			-	-	-									
	稼働日平均	22	40.15	13	25.18	64	65.43	33	8.31						125	125.14		6	2.95	130	127.86	141.29		141.29	22.87										
	合計	538	948.12	321	697.93	1,734	1,867.17	921	235.77						3,514	3,748.99			135	91.68	3,649	3,840.67	4,595.59		4,595.59	555.04									
	稼働日数	20		18		27		27							27		22		27				31		31	22									
	1台平均	-	1.76	-	2.17	-	1.08	-	0.26	-					-	1.07	-	0.68	-	1.05	-			-	-	-									
	稼働日平均	27	47.41	18	38.77	64	69.15	34	8.73						130	138.85		6	4.17	135	142.25	148.24		148.24	25.23										
	合計	562	980.26	478	1,039.34	1,444	1,585.36	602	140.70						3,086	3,745.66			129	84.98	3,215	3,830.64	4,680.53		4,680.53	601.28									
	稼働日数	19		17		24		24							24		21		24				31		31	21									
	1台平均	-	1.74	-	2.17	-	1.10	-	0.23	-					-	1.21	-	0.66	-	1.19	-			-	-	-									
	稼働日平均	30	51.59	28	61.14	60	66.06	25	5.86						129	156.07		6	4.05	134	159.61	150.98		150.98	28.63										
	合計	567	964.23	393	819.40	1,353	1,461.09	564	172.80						2,877	3,417.52			119	87.64	2,996	3,505.16	3,614.31		904.06	4,518.37	535.39								
	稼働日数	19		16		24		24							24		21		24				25		7	28	20								
	1台平均	-	1.70	-	2.08	-	1.08	-	0.31	-					-	1.19	-	0.74	-	1.17	-			-	-	-									
	稼働日平均	30	50.75	25	51.21	56	60.88	24	7.20						120	142.40		6	4.17	125	146.05	144.57		129.15	161.37	26.77									
	合計	784	1,420.78	619	1,320.70	1,553	1,669.33	822	264.94						3,778	4,675.75			128	89.92	3,906	4,765.67	1,916.33		2,538.64	4,454.97	562.28								
	稼働日数	19		17		26		26							26		21		26				15		18	31	21								
	1台平均	-	1.81	-	2.13	-	1.07	-	0.32	-					-	1.24	-	0.70	-	1.22	-			-	-	-									
	稼働日平均	41	74.78	36	77.69	60	64.21	32	10.19						145	179.84		6	4.28	150	183.30	127.76		141.04	143.71	26.78									
	合計	7,477	13,632.23	6,390	13,629.20	19,449	20,860.18	10,542	2,987.87						43,858	51,109.48	341	384.91	1,610	1,040.98	45,809	52,535.37	31,451.06		24,032.00	55,483.06	7,042.44								
	稼働日数	241		209		310		310							310		10		264		310		219		168	348	247								
	1台平均	-	1.82	-	2.13	-	1.07	-	0.28	-					-	1.17	-	0.65	-	1.15	-			-	-	-									
	稼働日平均	31	56.57	31	65.21	63	67.29	34	9.64						141	164.87	34	38.49	6	3.94	148	169.47	143.61		143.05	159.43	28.51								
	月	39	68.56	22	45.35	83	96.86	42	11.72						184	219.43	74	94.96	6	3.44	193	226.39													

平成30年 区分別(燃やせる)

東工場

月	粗大・残渣等搬入量																						合計	市民大清掃		精霊船		合計				
	可燃粗大ごみ		古紙可燃残渣		資源可燃残渣		プラ可燃残渣		下水道し渣		琴海し渣等		琴海沈砂		半島し渣等		半島沈砂		クリーンし渣		クリーン沈砂			台数	ton	台数	ton	台数	ton	台数	ton	
	委託(合併地区含)		委託搬出		委託搬出		委託(合併地区含)		許可		委託(合併地区含)		委託		委託		委託		委託		委託											
台数	ton	台数	ton	台数	ton	台数	ton	台数	ton	台数	ton	台数	ton	台数	ton	台数	ton	台数	ton	台数	ton	台数	ton	台数	ton	台数	ton	台数	ton			
4	42	17.70						79	20.57			8	13.40	16	45.43																145	97.10
	稼働日数	16						21				8		16																21		
	1台平均	-	0.42	-	-	-	-	-	0.26	-	-	-	1.68	-	2.84	-	-	-	-	-	-	-	-	-	-	-	-	-	-	0.67	-	
	稼働日平均	3	1.11					4	0.98			1	1.68	1	2.84														7	4.62		
5	22	9.78						86	22.16			8	14.34	17	48.86															133	95.14	
	稼働日数	10						23				8		17																23		
	1台平均	-	0.44	-	-	-	-	-	0.26	-	-	-	1.79	-	2.87	-	-	-	-	-	-	-	-	-	-	-	-	-	-	0.72	-	
	稼働日平均	2	0.98					4	0.96			1	1.79	1	2.87														6	4.14		
6	19	7.57						73	19.51			9	14.55	17	45.01															118	86.64	
	稼働日数	7						21				9		17																21		
	1台平均	-	0.40	-	-	-	-	-	0.27	-	-	-	1.62	-	2.65	-	-	-	-	-	-	-	-	-	-	-	-	-	-	0.73	-	
	稼働日平均	3	1.08					3	0.93			1	1.62	1	2.65														6	4.13		
7	25	10.99						81	21.26			7	11.19	17	40.22															130	83.66	
	稼働日数	11						22				7		17																22		
	1台平均	-	0.44	-	-	-	-	-	0.26	-	-	-	1.60	-	2.37	-	-	-	-	-	-	-	-	-	-	-	-	-	-	0.64	-	
	稼働日平均	2	1.00					4	0.97			1	1.60	1	2.37														6	3.80		
8	10	4.12						91	20.66			9	14.66	16	37.90															126	77.34	
	稼働日数	6						23				9		16																23		
	1台平均	-	0.41	-	-	-	-	-	0.23	-	-	-	1.63	-	2.37	-	-	-	-	-	-	-	-	-	-	-	-	-	-	0.61	-	
	稼働日平均	2	0.69					4	0.90			1	1.63	1	2.37														5	3.36		
9	17	7.78						80	18.41			6	10.35	12	37.20															115	73.74	
	稼働日数	8						20				6		12																20		
	1台平均	-	0.46	-	-	-	-	-	0.23	-	-	-	1.73	-	3.10	-	-	-	-	-	-	-	-	-	-	-	-	-	-	0.64	-	
	稼働日平均	2	0.97					4	0.92			1	1.73	1	3.10														6	3.69		
10	24	10.51						142	30.37			9	14.18	14	35.01															193	102.40	
	稼働日数	8						25				9		14																25		
	1台平均	-	0.44	-	-	-	-	-	0.21	-	-	-	1.58	-	2.50	-	-	-	-	-	-	-	-	-	-	-	-	-	-	0.53	-	
	稼働日平均	3	1.31					6	1.21			1	1.58	1	2.50														8	4.10		
11	25	10.73						95	23.98			8	11.87	11	24.16															139	70.74	
	稼働日数	11						24				8		11																24		
	1台平均	-	0.43	-	-	-	-	-	0.25	-	-	-	1.48	-	2.20	-	-	-	-	-	-	-	-	-	-	-	-	-	-	0.51	-	
	稼働日平均	2	0.98					4	1.00			1	1.48	1	2.20														6	2.95		
12	26	12.08						85	21.19			8	13.73	16	44.68															135	91.68	
	稼働日数	11						22				8		16																22		
	1台平均	-	0.46	-	-	-	-	-	0.25	-	-	-	1.72	-	2.79	-	-	-	-	-	-	-	-	-	-	-	-	-	-	0.68	-	
	稼働日平均	2	1.10					4	0.96			1	1.72	1	2.79														6	4.17		
1	21	7.84						83	21.70			7	13.00	18	42.44															129	84.98	
	稼働日数	9						21				7		18																21		
	1台平均	-	0.37	-	-	-	-	-	0.26	-	-	-	1.86	-	2.36	-	-	-	-	-	-	-	-	-	-	-	-	-	-	0.66	-	
	稼働日平均	2	0.87					4	1.03			1	1.86	1	2.36														6	4.05		
2	20	8.51						72	17.37			8	14.66	19	47.10															119	87.64	
	稼働日数	8						19				8		19																21		
	1台平均	-	0.43	-	-	-	-	-	0.24	-	-	-	1.83	-	2.48	-	-	-	-	-	-	-	-	-	-	-	-	-	-	0.74	-	
	稼働日平均	3	1.06					4	0.91			1	1.83	1	2.48														6	4.17		
3	21	9.72						78	18.84			9	16.05	20	45.31															128	89.92	
	稼働日数	9						21				9		20																21		
	1台平均	-	0.46	-	-	-	-	-	0.24	-	-	-	1.78	-	2.27	-	-	-	-	-	-	-	-	-	-	-	-	-	-	0.70	-	
	稼働日平均	2	1.08					4	0.90			1	1.78	1	2.27														6	4.28		
4	272	117.33						1,045	256.02			96	161.98	193	493.32															1,610	1,040.98	
	稼働日数	114						262				96		193																264		
	1台平均	-	0.43	-	-	-	-	-	0.24	-	-	-	1.69	-	2.56	-	-	-	-	-	-	-	-	-	-	-	-	-	-	0.65	-	
	稼働日平均	2	1.03					4	0.98			1	1.69	1	2.56														6	3.94		
月	2	1.04						4	1.04			1	1.69	1	2.56														6	3.44		
火	3	1.40						4	0.94			1	1.63	1	2.61														6	3.88		
水	2	0.91						4	0.96			1	1.73	1	2.45														6	3.72		
木	2	0.79						4	0.93			1	1.63	1	2.55														6	3.75		
金	2	1.03						4	0.9																							

平成30年度 区分別(燃やせない)

東工場

月		直営		委託		合計	
		台数	t o n	台数	t o n	台数	t o n
4	合計	126	99.61	103	82.11	229	181.72
	稼働日数	12		12		12	
	1台平均	-	0.79	-	0.80	-	0.79
	稼働日平均	11	8.30	9	6.84	19	15.14
5	合計	155	115.06	123	97.88	278	212.94
	稼働日数	16		14		16	
	1台平均	-	0.74	-	0.80	-	0.77
	稼働日平均	10	7.19	9	6.99	17	13.31
6	合計	135	88.87	106	75.31	241	164.18
	稼働日数	13		13		13	
	1台平均	-	0.66	-	0.71	-	0.68
	稼働日平均	10	6.84	8	5.79	19	12.63
7	合計	136	92.26	102	78.17	238	170.43
	稼働日数	16		12		16	
	1台平均	-	0.68	-	0.77	-	0.72
	稼働日平均	9	5.77	9	6.51	15	10.65
8	合計	162	103.85	124	87.00	286	190.85
	稼働日数	17		15		17	
	1台平均	-	0.64	-	0.70	-	0.67
	稼働日平均	10	6.11	8	5.80	17	11.23
9	合計	127	83.58	98	70.28	225	153.86
	稼働日数	13		12		13	
	1台平均	-	0.66	-	0.72	-	0.68
	稼働日平均	10	6.43	8	5.86	17	11.84
10	合計	147	101.70	114	86.09	261	187.79
	稼働日数	16		13		16	
	1台平均	-	0.69	-	0.76	-	0.72
	稼働日平均	9	6.36	9	6.62	16	11.74
11	合計	149	94.03	109	76.18	258	170.21
	稼働日数	15		14		15	
	1台平均	-	0.63	-	0.70	-	0.66
	稼働日平均	10	6.27	8	5.44	17	11.35
12	合計	164	115.20	125	96.03	289	211.23
	稼働日数	16		14		16	
	1台平均	-	0.70	-	0.77	-	0.73
	稼働日平均	10	7.20	9	6.86	18	13.20
1	合計	138	80.43	98	66.39	236	146.82
	稼働日数	14		13		14	
	1台平均	-	0.58	-	0.68	-	0.62
	稼働日平均	10	5.75	8	5.11	17	10.49
2	合計	129	68.65	95	56.04	224	124.69
	稼働日数	15		12		15	
	1台平均	-	0.53	-	0.59	-	0.56
	稼働日平均	9	4.58	8	4.67	15	8.31
3	合計	132	87.63	102	71.20	234	158.83
	稼働日数	15		13		15	
	1台平均	-	0.66	-	0.70	-	0.68
	稼働日平均	9	5.84	8	5.48	16	10.59
曜日別平均	合計	1,700	1,130.87	1,299	942.68	2,999	2,073.55
	稼働日数	178		157		178	
	1台平均	-	0.67	-	0.73	-	0.69
	稼働日平均	10	6.35	8	6.00	17	11.65
曜日別平均	月	1	0.11			1	0.11
	火	1	0.10			1	0.10
	水	16	10.98	13	10.82	29	21.80
	木	9	5.67	6	3.59	14	9.26
	金	7	5.01	6	3.69	13	8.70
	土	9	3.69	5	2.40	13	6.09
日	16	11.67	12	11.12	28	22.79	

平成30年度 区分別(資源)

東工場

月		直営		委託		合計	
		台数	t o n	台数	t o n	台数	t o n
4	合計	165	79.73	40	23.53	205	103.26
	稼働日数	12		12		12	
	1台平均	-	0.48	-	0.59	-	0.50
	稼働日平均	14	6.64	3	1.96	17	8.61
5	合計	198	100.31	47	29.30	245	129.61
	稼働日数	14		14		14	
	1台平均	-	0.51	-	0.62	-	0.53
	稼働日平均	14	7.17	3	2.09	18	9.26
6	合計	175	88.99	43	26.29	218	115.28
	稼働日数	13		13		13	
	1台平均	-	0.51	-	0.61	-	0.53
	稼働日平均	13	6.85	3	2.02	17	8.87
7	合計	166	92.78	40	25.02	206	117.80
	稼働日数	12		12		12	
	1台平均	-	0.56	-	0.63	-	0.57
	稼働日平均	14	7.73	3	2.09	17	9.82
8	合計	216	124.02	57	33.21	273	157.23
	稼働日数	15		15		15	
	1台平均	-	0.57	-	0.58	-	0.58
	稼働日平均	14	8.27	4	2.21	18	10.48
9	合計	168	85.45	40	23.73	208	109.18
	稼働日数	12		12		12	
	1台平均	-	0.51	-	0.59	-	0.52
	稼働日平均	14	7.12	3	1.98	17	9.10
10	合計	188	86.71	46	26.04	234	112.75
	稼働日数	13		13		13	
	1台平均	-	0.46	-	0.57	-	0.48
	稼働日平均	14	6.67	4	2.00	18	8.67
11	合計	188	81.04	44	23.94	232	104.98
	稼働日数	14		14		14	
	1台平均	-	0.43	-	0.54	-	0.45
	稼働日平均	13	5.79	3	1.71	17	7.50
12	合計	198	88.82	46	25.07	244	113.89
	稼働日数	14		14		14	
	1台平均	-	0.45	-	0.55	-	0.47
	稼働日平均	14	6.34	3	1.79	17	8.14
1	合計	177	87.41	45	26.12	222	113.53
	稼働日数	13		13		13	
	1台平均	-	0.49	-	0.58	-	0.51
	稼働日平均	14	6.72	3	2.01	17	8.73
2	合計	162	72.71	40	22.04	202	94.75
	稼働日数	12		12		12	
	1台平均	-	0.45	-	0.55	-	0.47
	稼働日平均	14	6.06	3	1.84	17	7.90
3	合計	173	78.45	43	23.95	216	102.40
	稼働日数	13		13		13	
	1台平均	-	0.45	-	0.56	-	0.47
	稼働日平均	13	6.03	3	1.84	17	7.88
曜日別平均	合計	2,174	1,066.42	531	308.24	2,705	1,374.66
	稼働日数	157		157		157	
	1台平均	-	0.49	-	0.58	-	0.51
	稼働日平均	14	6.79	3	1.96	17	8.76
曜日別平均	月						
	火						
	水	22	10.72	6	4.11	28	14.83
	木	11	5.33	1	0.45	12	5.78
	金	9	4.53	3	1.41	12	5.94
	土	10	3.37	1	0.27	11	3.63
日	21	5.43	4	1.74	25	7.17	

平成30年度 区分別(プラ)

東工場

月		直営		委託		合計	
		台数	t o n	台数	t o n	台数	t o n
4	合計	181	85.99	172	95.60	353	181.59
	稼働日数	12		12		12	
	1台平均	-	0.48	-	0.56	-	0.51
	稼働日平均	15	7.17	14	7.97	29	15.13
5	合計	214	104.62	197	114.03	411	218.65
	稼働日数	14		14		14	
	1台平均	-	0.49	-	0.58	-	0.53
	稼働日平均	15	7.47	14	8.15	29	15.62
6	合計	190	92.21	171	99.76	361	191.97
	稼働日数	13		13		13	
	1台平均	-	0.49	-	0.58	-	0.53
	稼働日平均	15	7.09	13	7.67	28	14.77
7	合計	180	88.47	164	93.44	344	181.91
	稼働日数	12		12		12	
	1台平均	-	0.49	-	0.57	-	0.53
	稼働日平均	15	7.37	14	7.79	29	15.16
8	合計	225	108.82	208	116.82	433	225.64
	稼働日数	15		15		15	
	1台平均	-	0.48	-	0.56	-	0.52
	稼働日平均	15	7.25	14	7.79	29	15.04
9	合計	180	84.23	167	89.47	347	173.70
	稼働日数	12		12		12	
	1台平均	-	0.47	-	0.54	-	0.50
	稼働日平均	15	7.02	14	7.46	29	14.48
10	合計	202	90.93	192	102.39	394	193.32
	稼働日数	13		13		13	
	1台平均	-	0.45	-	0.53	-	0.49
	稼働日平均	16	6.99	15	7.88	30	14.87
11	合計	203	87.74	183	93.42	386	181.16
	稼働日数	14		14		14	
	1台平均	-	0.43	-	0.51	-	0.47
	稼働日平均	15	6.27	13	6.67	28	12.94
12	合計	216	89.34	196	100.64	412	189.98
	稼働日数	14		14		14	
	1台平均	-	0.41	-	0.51	-	0.46
	稼働日平均	15	6.38	14	7.19	29	13.57
1	合計	199	92.96	183	98.91	382	191.87
	稼働日数	13		13		13	
	1台平均	-	0.47	-	0.54	-	0.50
	稼働日平均	15	7.15	14	7.61	29	14.76
2	合計	180	77.36	168	84.51	348	161.87
	稼働日数	12		12		12	
	1台平均	-	0.43	-	0.50	-	0.47
	稼働日平均	15	6.45	14	7.04	29	13.49
3	合計	190	83.24	177	90.19	367	173.43
	稼働日数	13		13		13	
	1台平均	-	0.44	-	0.51	-	0.47
	稼働日平均	15	6.40	14	6.94	28	13.34
曜日別平均	合計	2,360	1,085.91	2,178	1,179.18	4,538	2,265.09
	稼働日数	157		157		157	
	1台平均	-	0.46	-	0.54	-	0.50
	稼働日平均	15	6.92	14	7.51	29	14.43
曜日別平均	月						
	火						
	水	22	10.84	24	15.18	46	26.02
	木	13	5.50	9	3.82	22	9.32
	金	10	4.64	9	3.80	19	8.44
	土	13	3.17	7	2.53	20	5.70
日	22	4.82	22	7.78	44	12.60	

平成30年度 区分別(可燃粗大)

東工場

月		委託		委託合併		合計	
		台数	t o n	台数	t o n	台数	t o n
4	合計	39	16.91	3	0.79	42	17.70
	稼働日数	15		3		16	
	1台平均	-	0.43	-	0.26	-	0.42
	稼働日平均	3	1.13	1	0.26	3	1.11
5	合計	21	9.53	1	0.25	22	9.78
	稼働日数	9		1		10	
	1台平均	-	0.45	-	0.25	-	0.44
	稼働日平均	2	1.06	1	0.25	2	0.98
6	合計	19	7.57			19	7.57
	稼働日数	7				7	
	1台平均	-	0.40			-	0.40
	稼働日平均	3	1.08			3	1.08
7	合計	23	9.90	2	1.09	25	10.99
	稼働日数	10		2		11	
	1台平均	-	0.43	-	0.55	-	0.44
	稼働日平均	2	0.99	1	0.55	2	1.00
8	合計	10	4.12			10	4.12
	稼働日数	6				6	
	1台平均	-	0.41			-	0.41
	稼働日平均	2	0.69			2	0.69
9	合計	14	6.58	3	1.20	17	7.78
	稼働日数	6		3		8	
	1台平均	-	0.47	-	0.40	-	0.46
	稼働日平均	2	1.10	1	0.40	2	0.97
10	合計	23	10.02	1	0.49	24	10.51
	稼働日数	8		1		8	
	1台平均	-	0.44	-	0.49	-	0.44
	稼働日平均	3	1.25	1	0.49	3	1.31
11	合計	23	9.80	2	0.93	25	10.73
	稼働日数	11		2		11	
	1台平均	-	0.43	-	0.47	-	0.43
	稼働日平均	2	0.89	1	0.47	2	0.98
12	合計	25	11.18	1	0.90	26	12.08
	稼働日数	10		1		11	
	1台平均	-	0.45	-	0.90	-	0.46
	稼働日平均	3	1.12	1	0.90	2	1.10
1	合計	21	7.84			21	7.84
	稼働日数	9				9	
	1台平均	-	0.37			-	0.37
	稼働日平均	2	0.87			2	0.87
2	合計	18	7.77	2	0.74	20	8.51
	稼働日数	7		2		8	
	1台平均	-	0.43	-	0.37	-	0.43
	稼働日平均	3	1.11	1	0.37	3	1.06
3	合計	21	9.72			21	9.72
	稼働日数	9				9	
	1台平均	-	0.46			-	0.46
	稼働日平均	2	1.08			2	1.08
曜	合計	257	110.94	15	6.39	272	117.33
	稼働日数	107		15		114	
	1台平均	-	0.43	-	0.43	-	0.43
	稼働日平均	2	1.04	1	0.43	2	1.03
日	月	2	1.04			2	1.04
	火	4	1.59	1	0.34	3	1.40
	水	2	0.91			2	0.91
	木	2	0.76	1	0.74	2	0.79
	金	2	1.03	1	0.33	2	1.03
	土			1	0.90	1	0.90

平成31年 区分別(燃やせる)

東工場

月	燃やせるごみ搬入量													市民・精霊船				粗大・残渣等				合計				焼却量			焼却灰搬出量	備考	
	直當			委託(合併地区含)			許可			一般			市外			計			台数	ton	台数	ton	台数	ton	台数	ton	計	ton			ton
	台数	ton	台数	ton	台数	ton	台数	ton	台数	ton	台数	ton	台数	ton	台数	ton	台数	ton													
4	合計	687	1,298.38	766	1,618.53	1,527	1,551.94	870	298.41					3,850	4,767.26					153	90.49	4,003	4,857.75			4,007.00	4,858.54				
	稼働日数	19		18		26		26						26						22			26			0	26				
	1台平均	-	1.89	-	2.11	-	1.02	-	0.34	-				-	1.24	-				-	0.59	-	1.21	-		-	-	-	-		
	稼働日平均	36	68.34	43	89.92	59	59.69	33	11.48					148	183.36					7	4.11	154	186.84				186.87				
5	合計	710	1,335.36	757	1,628.21	1,607	1,621.75	915	310.64					3,989	4,895.96					165	92.40	4,154	4,988.36			4,167.00	5,020.23				
	稼働日数	22		18		27		27						27						23			27			0	27				
	1台平均	-	1.88	-	2.15	-	1.01	-	0.34	-				-	1.23	-				-	0.56	-	1.20	-		-	-	-	-		
	稼働日平均	32	60.70	42	90.46	60	60.06	34	11.51					148	181.33					7	4.02	154	184.75				185.93				
6	合計	598	1,118.63	682	1,448.91	1,578	1,635.04	863	240.66					3,721	4,443.24					168	94.45	3,889	4,537.69			3,893.00	4,538.46				
	稼働日数	19		17		25		25						25						20			25			0	25				
	1台平均	-	1.87	-	2.12	-	1.04	-	0.28	-				-	1.19	-				-	0.96	-	1.17	-		-	-	-	-		
	稼働日平均	31	58.88	40	85.23	63	65.40	35	9.63					149	177.73					8	4.72	156	181.51				181.54				
	合計	672	1,241.43	770	1,627.04	1,772	1,855.73	952	325.12					4,166	5,049.32					163	96.39	4,329	5,145.71			4,339.00	5,173.32				
	稼働日数	20		18		27		27						27						23			27			0	27				
	1台平均	-	1.85	-	2.11	-	1.05	-	0.34	-				-	1.21	-				-	0.59	-	1.19	-		-	-	-	-		
	稼働日平均	34	62.07	43	90.39	66	68.73	35	12.04					154	187.01					7	4.19	160	190.58				191.60				
	合計	652	1,193.35	762	1,552.10	1,695	1,781.65	918	270.05	253	674.64	4,280	5,471.79	453	384.57	154	87.48	4,887	5,943.84							4,894.00	5,955.89				
	稼働日数	21		18		27		27		18	674.64	4,280	5,471.79	9		22				154	87.48	4,887	5,943.84			0	27				
	1台平均	-	1.83	-	2.04	-	1.05	-	0.29	-	2.67	-	1.28	-	0.85	-	0.57	-	1.22	-		-	1.22	-		-	-	-	-		
	稼働日平均	31	56.83	42	86.23	63	65.99	34	10.00	14	37.48	159	202.66	50	42.73	7	3.98	181	220.14								220.59				
	合計	629	1,153.37	710	1,445.93	1,633	1,622.70	932	316.38				3,904	4,538.38						131	81.51	4,035	4,619.89			4,040.00	4,622.06				
	稼働日数	19		17		25		25					25							21			25			0	25				
	1台平均	-	1.83	-	2.04	-	0.99	-	0.34	-				-	1.16	-				-	0.62	-	1.14	-		-	-	-	-		
	稼働日平均	33	60.70	42	85.05	65	64.91	37	12.66					156	181.54					6	3.88	161	184.80				184.88				
	合計	1,157	1,921.93	866	1,741.41	1,728	1,745.79	1,195	374.55				4,946	5,783.68						187	141.25	5,133	5,924.93			5,155.00	5,969.86				
	稼働日数	22		19		27		27					27							24			27			0	27				
	1台平均	-	1.66	-	2.01	-	1.01	-	0.31	-				-	1.17	-				-	0.76	-	1.15	-		-	-	-	-		
	稼働日平均	53	87.36	46	91.65	64	64.66	44	13.87					183	214.21					8	5.89	190	219.44				221.11				
	合計	529	892.36	696	1,400.73	1,626	1,652.59	886	244.46				3,737	4,190.14						132	83.51	3,869	4,273.65			3,887.00	4,320.62				
	稼働日数	20		17		26		26					26							21			26			0	26				
	1台平均	-	1.69	-	2.01	-	1.02	-	0.28	-				-	1.12	-				-	0.63	-	1.10	-		-	-	-	-		
	稼働日平均	26	44.62	41	82.40	63	63.56	34	9.40					144	161.16					6	3.98	149	164.37				166.18				
	合計	674	1,211.49	732	1,523.11	1,533	1,871.00	823	210.94				3,762	4,816.54						137	86.99	3,899	4,903.53			3,903.00	4,904.49				
	稼働日数	22		18		27		27					27							23			27			0	27				
	1台平均	-	1.80	-	2.08	-	1.22	-	0.26	-				-	1.28	-				-	0.63	-	1.26	-		-	-	-	-		
	稼働日平均	31	55.07	41	84.62	57	69.30	30	7.81					139	178.39					6	3.78	144	181.61				181.65				
	合計	667	1,193.62	352	743.63	1,499	1,695.98	625	151.15				3,143	3,784.38						127	64.82	3,270	3,849.20			3,281.00	3,877.52				
	稼働日数	21		18		24		24					24							22			24			0	24				
	1台平均	-	1.79	-	2.11	-	1.13	-	0.24	-				-	1.20	-				-	0.51	-	1.18	-		-	-	-	-		
	稼働日平均	32	56.84	20	41.31	62	70.67	26	6.30					131	157.68					6	2.95	136	160.38				161.56				
	合計	565	977.16	267	543.00	1,462	1,533.99	600	150.54				2,894	3,204.69						125	92.11	3,019	3,296.80			3,031.00	3,325.50				
	稼働日数	19		17		25		25					25							20			25			0	25				
	1台平均	-	1.73	-	2.03	-	1.05	-	0.25	-				-	1.11	-				-	0.74	-	1.09	-		-	-	-	-		
	稼働日平均	30	51.43	16	31.94	58	61.36	24	6.02					116	128.19					6	4.61	121	131.87				133.02				
	合計	660	1,226.53	753	1,587.15	1,556	1,639.37	893	250.73				3,862	4,703.78						144	99.82	4,006	4,803.60			4,010.00	4,804.16				
	稼働日数	19		18		26		26					26							22			26			0	26				
	1台平均	-	1.86	-	2.11	-	1.05	-	0.28	-				-	1.22	-				-	0.69	-	1.20	-		-	-	-	-		
	稼働日平均	35	64.55	42	88.18	60	63.05	34	9.64					149	180.91					7	4.54	154	184.75				184.78				
	合計	8,200	14,763.61	8,113	16,859.75	19,216	20,207.53	10,472	3,143.63	253	674.64	46,254	55,649.16	453	384.57	1,786	1,111.22	48,493	57,144.95							48,607.00	57,370.65				
	稼働日数	243		213		312		312		18	674.64	46,254	55,649.16	9		263				312			312			0	312				
	1台平均	-	1.80	-	2.08	-	1.05	-	0.30	-	2.67	-	1.20	-	0.85	-	0.62	-	1.18	-		-	1.18	-		-	-	-	-		
	稼働日平均	34	60.76	38	79.15	62	64.77	34	10.08																						

平成31年 区分別(燃やせる)

東工場

月	粗大・残渣等搬入量																								合計		市民大清掃		精霊船		合計	
	可燃粗大ごみ		古紙可燃残渣		資源可燃残渣		プラ可燃残渣		下水道し渣		琴海し渣等		琴海沈砂		半島し渣等		半島沈砂		クリーンし渣		クリーン沈砂											
	委託(合併地区含)		委託搬出		委託搬出		委託(合併地区含)		許可		委託(合併地区含)		委託		委託		委託		委託		委託		委託									
	台数	ton	台数	ton	台数	ton	台数	ton	台数	ton	台数	ton	台数	ton	台数	ton	台数	ton	台数	ton	台数	ton	台数	ton								
4	18	8.61			110	24.79			8	13.64	17	43.45											153	90.49								
	8				22				8		17												22									
	1台平均	0.48			0.23				1.71		2.56												0.59									
	稼働日平均	1.08			1.13				1.71		2.56												4.11									
	24	10.50			116	25.38			9	15.98	16	40.54										165	92.40									
	9				23				9		16											23										
	1台平均	0.44			0.22				1.78		2.53												0.56									
	稼働日平均	1.17			1.10				1.78		2.53												4.02									
	25	11.47			120	23.69			7	11.30	16	47.99										168	94.45									
	8				20				7		16											20										
	1台平均	0.46			0.20				1.61		3.00												0.56									
	稼働日平均	1.43			1.18				1.61		3.00												4.72									
	32	15.22			106	24.12			7	10.23	18	46.82										163	96.39									
	11				23				7		18											23										
	1台平均	0.48			0.23				1.46		2.60												0.59									
	稼働日平均	1.38			1.05				1.46		2.60												4.19									
	25	11.25			108	24.78			7	12.24	14	39.21										154	87.48			453	384.57	453	384.57			
	11				22				7		14											22				9	0.85	9	0.85			
	1台平均	0.45			0.23				1.75		2.80												0.57									
	稼働日平均	1.02			1.13				1.75		2.80												3.98			50	42.73	50	42.73			
	25	11.81			85	22.03			8	12.16	13	35.51										131	81.51									
	8				21				8		13											21										
	1台平均	0.47			0.26				1.52		2.73												0.62									
	稼働日平均	1.48			1.05				1.52		2.73												3.88									
	31	12.69	3	1.58	21	25.15	107	35.33	7	10.39	12	36.18			6	19.93						187	141.25									
	10				23				7		12				6							24										
	1台平均	0.41		0.53	1.20				1.48		3.02				3.32								0.76									
	稼働日平均	1.27	1	0.53	2	1.80	5	1.54	1	1.48	1	3.02			3.32								5.89									
	28	12.74			83	19.94			9	14.07	12	36.76										132	83.51									
	11				21				9		12											21										
	1台平均	0.46			0.24				1.56		3.06												0.63									
	稼働日平均	1.16			0.95				1.56		3.06												3.98									
	20	10.20			95	23.61			8	11.25	14	41.93										137	86.99									
	7				23				8		14											23										
	1台平均	0.51			0.25				1.41		3.00												0.63									
	稼働日平均	1.46			1.03				1.41		3.00												3.78									
	19	8.66			93	24.30			8	13.38	7	18.48										127	64.82									
	9				22				8		7											22										
	1台平均	0.46			0.26				1.67		2.64												0.51									
	稼働日平均	0.96			1.10				1.67		2.64												2.95									
	22	9.62			79	19.04			7	11.94	17	51.51										125	92.11									
	11				20				7		17											20										
	1台平均	0.44			0.24				1.71		3.03												0.74									
	稼働日平均	0.87			0.95				1.71		3.03												4.61									
	25	11.15			90	21.83			8	13.66	21	53.18										144	99.82									
	13				22				8		21											22										
	1台平均	0.45			0.24				1.71		2.53												0.69									
	稼働日平均	0.86			0.99				1.71		2.53												4.54									
	294	133.92	3	1.58	21	25.15	1,192	288.84	93	150.24	177	491.56			6	19.93						1,786	1,111.22			453	384.57	453	384.57			
	116				14		262		93		177				6							263				9	0.85	9	0.85			
	1台平均	0.46		0.53	1.20		0.24		1.62		2.78				3.32								0.62									
	稼働日平均	1.15	1	0.53	2	1.80	5	1.10	1	1.62	1	2.78			3.32							4.23			50	42.73	50	42.73				
月	1	0.64			2	2.49	4	1.15	1	1.55	1	2.80			3.24							6	3.87			113	99.19	113	99.19			
火	4	1.96			2	1.79	4	1.09			1	2.74			3.28							9	4.80			30	24.47	30	24.47			
水	2	0.84			1	1.14	5	1.09	1	1.69	1	2.85										7	4.45			32	26.25	32	26.25			
木	1	0.64			2	1.98	5	1.09			1	2.75			3.27							6	2.83			35	34.32	35	34.32			
金	1	0.49	1	0.53	2	2.09	4	1.09	1	1.54	1	2.75			3.44							7	5.54			26	22.17	26	22.17			
土					1	0.99	5	1.12														4	1.09			51	32.37	51	32.37			
日					4	1.08																4	1.08									

平成31年度 区分別(燃やせない)

東工場

月		直営		委託		合計	
		台数	t o n	台数	t o n	台数	t o n
4	合計	127	84.80	103	77.46	230	162.26
	稼働日数	12		12		12	
	1台平均	-	0.67	-	0.75	-	0.71
	稼働日平均	11	7.07	9	6.46	19	13.52
5	合計	165	124.54	126	103.32	291	227.86
	稼働日数	18		15		18	
	1台平均	-	0.75	-	0.82	-	0.78
	稼働日平均	9	6.92	8	6.89	16	12.66
6	合計	130	77.12	96	65.51	226	142.63
	稼働日数	12		12		12	
	1台平均	-	0.59	-	0.68	-	0.63
	稼働日平均	11	6.43	8	5.46	19	11.89
7	合計	150	86.25	106	70.58	256	156.83
	稼働日数	16		13		16	
	1台平均	-	0.58	-	0.67	-	0.61
	稼働日平均	9	5.39	8	5.43	16	9.80
8	合計	139	89.06	103	71.29	242	160.35
	稼働日数	16		15		17	
	1台平均	-	0.64	-	0.69	-	0.66
	稼働日平均	9	5.57	7	4.75	14	9.43
9	合計	127	88.33	94	71.69	221	160.02
	稼働日数	12		12		12	
	1台平均	-	0.70	-	0.76	-	0.72
	稼働日平均	11	7.36	8	5.97	18	13.34
10	合計	155	104.46	111	80.32	266	184.78
	稼働日数	17		14		17	
	1台平均	-	0.67	-	0.72	-	0.69
	稼働日平均	9	6.14	8	5.74	16	10.87
11	合計	136	86.86	100	66.22	236	153.08
	稼働日数	13		13		13	
	1台平均	-	0.64	-	0.66	-	0.65
	稼働日平均	10	6.68	8	5.09	18	11.78
12	合計	155	110.00	117	89.78	272	199.78
	稼働日数	15		15		15	
	1台平均	-	0.71	-	0.77	-	0.73
	稼働日平均	10	7.33	8	5.99	18	13.32
1	合計	130	85.23	97	67.53	227	152.76
	稼働日数	13		13		13	
	1台平均	-	0.66	-	0.70	-	0.67
	稼働日平均	10	6.56	7	5.19	17	11.75
2	合計	117	69.12	89	58.40	206	127.52
	稼働日数	15		12		15	
	1台平均	-	0.59	-	0.66	-	0.62
	稼働日平均	8	4.61	7	4.87	14	8.50
3	合計	121	83.29	94	71.55	215	154.84
	稼働日数	15		12		15	
	1台平均	-	0.69	-	0.76	-	0.72
	稼働日平均	8	5.55	8	5.96	14	10.32
曜日別平均	合計	1,652	1,089.06	1,236	893.65	2,888	1,982.71
	稼働日数	174		158		175	
	1台平均	-	0.66	-	0.72	-	0.69
	稼働日平均	9	6.26	8	5.66	17	11.33
曜日別平均	月	2	0.83	5	4.39	2	1.27
	火	1	0.12	1	0.09	1	0.11
	水	16	10.68	13	10.42	28	21.10
	木	8	5.38	6	3.37	14	8.76
	金	7	4.78	6	3.39	13	8.17
	土	10	6.39	7	5.16	17	11.55
曜日別平均	日	6	4.06	5	2.64	11	6.70

平成31年度 区分別(資源)

東工場

月		直営		委託		合計	
		台数	t o n	台数	t o n	台数	t o n
4	合計	163	76.76	40	23.27	203	100.03
	稼働日数	12		12		12	
	1台平均	-	0.47	-	0.58	-	0.49
	稼働日平均	14	6.40	3	1.94	17	8.34
5	合計	205	103.15	50	29.25	255	132.40
	稼働日数	15		15		15	
	1台平均	-	0.50	-	0.59	-	0.52
	稼働日平均	14	6.88	3	1.95	17	8.83
6	合計	166	79.34	40	23.19	206	102.53
	稼働日数	12		12		12	
	1台平均	-	0.48	-	0.58	-	0.50
	稼働日平均	14	6.61	3	1.93	17	8.54
7	合計	187	94.86	46	27.42	233	122.28
	稼働日数	13		13		13	
	1台平均	-	0.51	-	0.60	-	0.52
	稼働日平均	14	7.30	4	2.11	18	9.41
8	合計	188	103.66	47	26.68	235	130.34
	稼働日数	14		14		14	
	1台平均	-	0.55	-	0.57	-	0.55
	稼働日平均	13	7.40	3	1.91	17	9.31
9	合計	166	85.11	40	22.60	206	107.71
	稼働日数	12		12		12	
	1台平均	-	0.51	-	0.57	-	0.52
	稼働日平均	14	7.09	3	1.88	17	8.98
10	合計	199	94.26	47	26.86	246	121.12
	稼働日数	14		14		14	
	1台平均	-	0.47	-	0.57	-	0.49
	稼働日平均	14	6.73	3	1.92	18	8.65
11	合計	175	74.57	43	22.61	218	97.18
	稼働日数	13		13		13	
	1台平均	-	0.43	-	0.53	-	0.45
	稼働日平均	13	5.74	3	1.74	17	7.48
12	合計	203	87.71	48	25.94	251	113.65
	稼働日数	15		15		15	
	1台平均	-	0.43	-	0.54	-	0.45
	稼働日平均	14	5.85	3	1.73	17	7.58
1	合計	184	90.22	45	24.30	229	114.52
	稼働日数	13		13		13	
	1台平均	-	0.49	-	0.54	-	0.50
	稼働日平均	14	6.94	3	1.87	18	8.81
2	合計	160	72.96	40	21.38	200	94.34
	稼働日数	12		12		12	
	1台平均	-	0.46	-	0.53	-	0.47
	稼働日平均	13	6.08	3	1.78	17	7.86
3	合計	164	76.32	40	22.60	204	98.92
	稼働日数	12		12		12	
	1台平均	-	0.47	-	0.57	-	0.48
	稼働日平均	14	6.36	3	1.88	17	8.24
曜日別平均	合計	2,160	1,038.92	526	296.10	2,686	1,335.02
	稼働日数	157		157		157	
	1台平均	-	0.48	-	0.56	-	0.50
	稼働日平均	14	6.62	3	1.89	17	8.50
曜日別平均	月	10	3.90	1	0.54	11	4.44
	火						
	水	22	10.56	6	3.95	28	14.51
	木	11	5.15	1	0.41	12	5.56
	金	9	4.38	3	1.35	12	5.74
	土	15	4.37	5	1.59	19	5.96
	日	7	1.71	2	0.96	9	2.67

平成31年度 区分別(プラ)

東工場

月		直営		委託		合計	
		台数	t o n	台数	t o n	台数	t o n
4	合計	180	79.65	167	89.28	347	168.93
	稼働日数	12		12		12	
	1台平均	-	0.44	-	0.53	-	0.49
	稼働日平均	15	6.64	14	7.44	29	14.08
5	合計	225	100.84	204	110.77	429	211.61
	稼働日数	15		15		15	
	1台平均	-	0.45	-	0.54	-	0.49
	稼働日平均	15	6.72	14	7.38	29	14.11
6	合計	180	77.90	161	85.90	341	163.80
	稼働日数	12		12		12	
	1台平均	-	0.43	-	0.53	-	0.48
	稼働日平均	15	6.49	13	7.16	28	13.65
7	合計	201	88.06	185	104.92	386	192.98
	稼働日数	13		13		13	
	1台平均	-	0.44	-	0.57	-	0.50
	稼働日平均	15	6.77	14	8.07	30	14.84
8	合計	204	94.05	178	100.03	382	194.08
	稼働日数	14		14		14	
	1台平均	-	0.46	-	0.56	-	0.51
	稼働日平均	15	6.72	13	7.15	27	13.86
9	合計	180	77.36	161	86.35	341	163.71
	稼働日数	12		12		12	
	1台平均	-	0.43	-	0.54	-	0.48
	稼働日平均	15	6.45	13	7.20	28	13.64
10	合計	215	89.10	192	101.76	407	190.86
	稼働日数	14		14		14	
	1台平均	-	0.41	-	0.53	-	0.47
	稼働日平均	15	6.36	14	7.27	29	13.63
11	合計	190	77.63	167	85.54	357	163.17
	稼働日数	13		13		13	
	1台平均	-	0.41	-	0.51	-	0.46
	稼働日平均	15	5.97	13	6.58	27	12.55
12	合計	225	86.07	192	98.01	417	184.08
	稼働日数	15		15		15	
	1台平均	-	0.38	-	0.51	-	0.44
	稼働日平均	15	5.74	13	6.53	28	12.27
1	合計	194	90.21	174	100.13	368	190.34
	稼働日数	13		13		13	
	1台平均	-	0.47	-	0.58	-	0.52
	稼働日平均	15	6.94	13	7.70	28	14.64
2	合計	179	73.66	158	80.43	337	154.09
	稼働日数	12		12		12	
	1台平均	-	0.41	-	0.51	-	0.46
	稼働日平均	15	6.14	13	6.70	28	12.84
3	合計	180	77.06	160	84.90	340	161.96
	稼働日数	12		12		12	
	1台平均	-	0.43	-	0.53	-	0.48
	稼働日平均	15	6.42	13	7.08	28	13.50
曜日別平均	合計	2,353	1,011.59	2,099	1,128.02	4,452	2,139.61
	稼働日数	157		157		157	
	1台平均	-	0.43	-	0.54	-	0.48
	稼働日平均	15	6.44	13	7.18	28	13.63
曜日別平均	月	13	3.73	6	2.90	19	6.63
	火						
	水	22	10.13	24	14.53	46	24.66
	木	13	5.16	9	3.78	22	8.94
	金	10	4.30	8	3.56	18	7.85
	土	17	3.96	12	4.30	29	8.26
	日	10	1.36	5	1.23	15	2.59

平成31年度 区分別(可燃粗大)

東工場

月		委託		委託合併		合計	
		台数	t o n	台数	t o n	台数	t o n
4	合計	16	7.50	2	1.11	18	8.61
	稼働日数	7		2		8	
	1台平均	-	0.47	-	0.56	-	0.48
	稼働日平均	2	1.07	1	0.56	2	1.08
5	合計	22	9.89	2	0.61	24	10.50
	稼働日数	8		2		9	
	1台平均	-	0.45	-	0.31	-	0.44
	稼働日平均	3	1.24	1	0.31	3	1.17
6	合計	24	10.59	1	0.88	25	11.47
	稼働日数	8		1		8	
	1台平均	-	0.44	-	0.88	-	0.46
	稼働日平均	3	1.32	1	0.88	3	1.43
7	合計	32	15.22			32	15.22
	稼働日数	11				11	
	1台平均	-	0.48			-	0.48
	稼働日平均	3	1.38			3	1.38
8	合計	25	11.25			25	11.25
	稼働日数	11				11	
	1台平均	-	0.45			-	0.45
	稼働日平均	2	1.02			2	1.02
9	合計	23	10.56	2	1.25	25	11.81
	稼働日数	8		2		8	
	1台平均	-	0.46	-	0.63	-	0.47
	稼働日平均	3	1.32	1	0.63	3	1.48
10	合計	30	12.46	1	0.23	31	12.69
	稼働日数	10		1		10	
	1台平均	-	0.42	-	0.23	-	0.41
	稼働日平均	3	1.25	1	0.23	3	1.27
11	合計	26	11.66	2	1.08	28	12.74
	稼働日数	11		2		11	
	1台平均	-	0.45	-	0.54	-	0.46
	稼働日平均	2	1.06	1	0.54	3	1.16
12	合計	18	8.70	2	1.50	20	10.20
	稼働日数	7		2		7	
	1台平均	-	0.48	-	0.75	-	0.51
	稼働日平均	3	1.24	1	0.75	3	1.46
1	合計	18	8.41	1	0.25	19	8.66
	稼働日数	8		1		9	
	1台平均	-	0.47	-	0.25	-	0.46
	稼働日平均	2	1.05	1	0.25	2	0.96
2	合計	21	9.18	1	0.44	22	9.62
	稼働日数	10		1		11	
	1台平均	-	0.44	-	0.44	-	0.44
	稼働日平均	2	0.92	1	0.44	2	0.87
3	合計	24	10.79	1	0.36	25	11.15
	稼働日数	13		1		13	
	1台平均	-	0.45	-	0.36	-	0.45
	稼働日平均	2	0.83	1	0.36	2	0.86
曜日別平均	合計	279	126.21	15	7.71	294	133.92
	稼働日数	112		15		116	
	1台平均	-	0.45	-	0.51	-	0.46
	稼働日平均	2	1.13	1	0.51	3	1.15
曜日別平均	月	1	0.64			1	0.64
	火	4	1.86	1	0.56	4	1.96
	水	2	0.84			2	0.84
	木	1	0.45	1	0.61	1	0.64
	金	1	0.50	1	0.36	1	0.49
	土						

令和02年 区分別(燃やせる)

東工場

月	燃やせるごみ搬入量												市民・精霊船				粗大・残渣等				合計				焼却量			焼却灰搬出量	備考			
	直営		委託(合併地区含)		許可		一般		市外		計		台数		ton		台数		ton		台数		ton		1号炉		2号炉			計		
	台数	ton	台数	ton	台数	ton	台数	ton	台数	ton	台数	ton	台数	ton	台数	ton	台数	ton	台数	ton	台数	ton	台数	ton	台数	ton	台数			ton	台数	ton
4	合計	632	1,202.22	701	1,472.08	1,509	1,407.47	793	171.24			3,635	4,253.01			145	91.64	3,780	4,344.65	4,323.23			4,323.23								583.04	
	稼働日数	19		17		26		26				26				22		26		30			30							21		
	1台平均	-	1.90	-	2.10	-	0.93	-	0.22	-	-	-	1.17	-	-	-	0.63	-	1.15	-	-	-	-	-	-	-	-	-	-	-		
	稼働日平均	33	63.27	41	86.59	58	54.13	31	6.59			140	163.58			7	4.17	145	167.10	144.11			144.11						27.76			
5	合計	700	1,353.14	752	1,649.65	1,520	1,359.76	921	212.07			3,893	4,574.62			146	90.23	4,039	4,664.85	4,312.86			4,312.86	1,654.54			5,967.40		655.87			
	稼働日数	19		17		26		27				27				22		27		31			31						21			
	1台平均	-	1.93	-	2.19	-	0.89	-	0.23	-	-	-	1.18	-	-	-	0.62	-	1.15	-	-	-	-	-	-	-	-	-	-			
	稼働日平均	37	71.22	44	97.04	58	52.30	34	7.85			144	169.43			7	4.10	150	172.77	139.12			137.88						31.23			
6	合計	660	1,280.53	775	1,643.19	1,592	1,507.12	969	282.08			3,996	4,712.92			159	113.45	4,155	4,826.37	380.88			4,444.48	4,825.36					715.27			
	稼働日数	22		18		26		26				26				26		26		3			30						22			
	1台平均	-	1.94	-	2.12	-	0.95	-	0.29	-	-	-	1.18	-	-	-	0.71	-	1.16	-	-	-	-	-	-	-	-	-	-			
	稼働日平均	30	58.21	43	91.29	61	57.97	37	10.85			154	181.27			6	4.36	160	185.63	126.96			148.15						32.51			
7	合計	646	1,218.73	659	1,348.52	1,615	1,572.95	909	331.47			3,829	4,471.67			159	119.67	3,988	4,591.34	4,720.47			4,720.47	4,720.47					578.40			
	稼働日数	23		18		27		27				27				27		27					31						23			
	1台平均	-	1.89	-	2.05	-	0.97	-	0.36	-	-	-	1.17	-	-	-	0.75	-	1.15	-	-	-	-	-	-	-	-	-	-			
	稼働日平均	28	52.99	37	74.92	60	58.26	34	12.28			142	165.62			6	4.43	148	170.05				152.27						25.15			
8	合計	634	1,155.40	635	1,265.02	1,609	1,496.09	937	210.37			3,815	4,126.88	368	357.25	161	100.98	4,344	4,585.11	2,496.12			1,915.28	4,411.40					569.98			
	稼働日数	20		17		26		26				26			6		25		26			19		14					21			
	1台平均	-	1.82	-	1.99	-	0.93	-	0.22	-	-	-	1.08	-	-	0.97	-	0.63	-	1.06	-	-	-	-	-	-	-	-	-			
	稼働日平均	32	57.77	37	74.41	62	57.54	36	8.09			147	158.73	61	59.54	6	4.04	167	176.35	131.37			136.81						27.14			
9	合計	690	1,267.56	651	1,345.14	1,660	1,587.86	1,123	355.65			4,124	4,556.21			172	107.30	4,296	4,663.51	2,765.53			1,462.51	4,228.04					588.69			
	稼働日数	21		16		26		26				26				25		26		20			11						22			
	1台平均	-	1.84	-	2.07	-	0.96	-	0.32	-	-	-	1.10	-	-	-	0.62	-	1.09	-	-	-	-	-	-	-	-	-	-			
	稼働日平均	33	60.36	41	84.07	64	61.07	43	13.68			159	175.24			7	4.29	165	179.37	138.28			132.96						26.76			
10	合計	923	1,615.00	792	1,558.31	1,688	1,541.86	1,242	314.70			4,645	5,029.87			168	138.13	4,813	5,168.00	1,264.66			4,245.67	5,510.33					680.62			
	稼働日数	22		19		27		27				27				27		27		10			31						22			
	1台平均	-	1.75	-	1.97	-	0.91	-	0.25	-	-	-	1.08	-	-	-	0.82	-	1.07	-	-	-	-	-	-	-	-	-	-			
	稼働日平均	42	73.41	42	82.02	63	57.11	46	11.66			172	186.29			6	5.12	178	191.41	126.47			136.96						30.94			
11	合計	627	1,103.44	628	1,227.71	1,586	1,516.32	1,048	296.58			3,889	4,144.05			151	104.08	4,040	4,248.13			4,199.16	4,199.16						512.30			
	稼働日数	21		17		25		25				25				25		25					30						21			
	1台平均	-	1.76	-	1.95	-	0.96	-	0.28	-	-	-	1.07	-	-	-	0.89	-	1.05	-	-	-	-	-	-	-	-	-	-			
	稼働日平均	30	52.54	37	72.22	63	60.65	42	11.86			156	165.76			6	4.16	162	169.93				139.97						24.40			
12	合計	694	1,206.73	625	1,227.39	1,615	1,589.33	1,028	231.51			3,962	4,254.96			153	110.50	4,115	4,365.46	1,667.21			4,482.14	6,149.35					793.21			
	稼働日数	20		17		27		27				27				26		27		13			31						22			
	1台平均	-	1.74	-	1.96	-	0.98	-	0.23	-	-	-	1.07	-	-	-	0.72	-	1.06	-	-	-	-	-	-	-	-	-	-			
	稼働日平均	35	60.34	37	72.20	60	58.86	38	8.57			147	157.59			6	4.25	152	161.68	128.25			144.59						36.06			
1	合計	577	1,020.49	571	1,136.01	1,288	1,220.23	623	154.74			3,059	3,531.47			149	84.30	3,208	3,615.77	480.02			1,974.78	2,454.80					308.09			
	稼働日数	19		16		24		24				24				24		24		4			14						11			
	1台平均	-	1.77	-	1.99	-	0.95	-	0.25	-	-	-	1.15	-	-	-	0.57	-	1.13	-	-	-	-	-	-	-	-	-	-			
	稼働日平均	30	53.71	36	71.00	54	50.84	26	6.45			127	147.14			6	3.51	134	150.66	120.01			141.06						28.01			
2	合計	585	1,002.02	562	1,087.42	1,303	1,245.07	631	157.24			3,081	3,491.75			140	113.48	3,221	3,605.23	4,163.27			4,163.27						521.98			
	稼働日数	20		16		24		24				24				24		24		28			28						19			
	1台平均	-	1.71	-	1.93	-	0.96	-	0.25	-	-	-	1.13	-	-	-	0.81	-	1.12	-	-	-	-	-	-	-	-	-	-			
	稼働日平均	29	50.10	35	67.96	54	51.88	26	6.55			128	145.49			6	4.73	134	150.22	148.69			148.69						27.47			
3	合計	672	1,237.97	667	1,347.23	1,534	1,553.13	978	265.82			3,851	4,404.15			169	128.91	4,020	4,533.06	689.13			4,045.57	4,734.70					669.32			
	稼働日数	21		18		27		27				27				27		27		5			29						23			
	1台平均	-	1.84	-	2.02	-	1.01	-	0.27	-	-	-	1.14	-	-	-	0.76	-	1.13	-	-	-	-	-	-	-	-	-	-			
	稼働日平均	32	58.95	37	74.85	57	57.52	36	9.85			143	163.12			6	4.77	149	167.89	137.83			139.50						29.10			
曜日別平均	合計	8,040	14,663.23	8,018	16,307.67	18,519	17,597.19	11,202	2,983.47			45,779	51,551.56	368	357.25	1,872	1,302.67	48,019	53,211.48	22,542.91			33,144.60	55,687.51					7,176.77			
	稼働日数	247		206		311		312																								

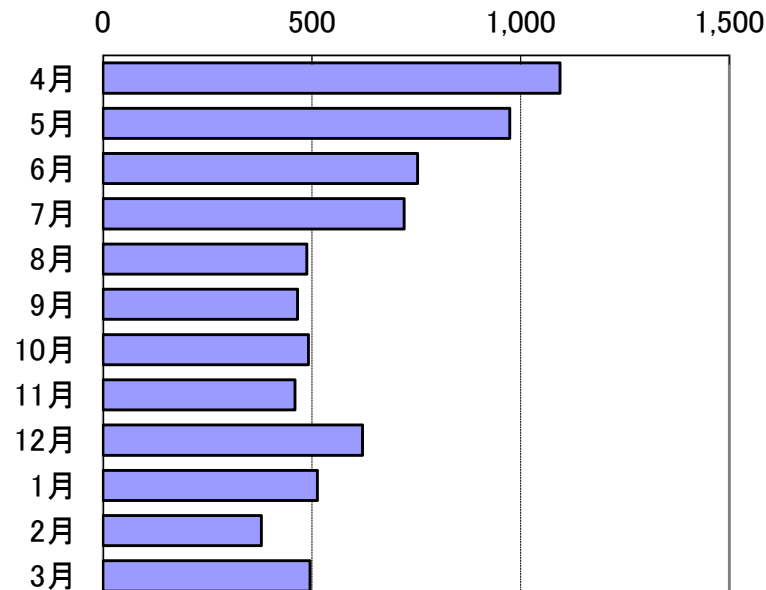
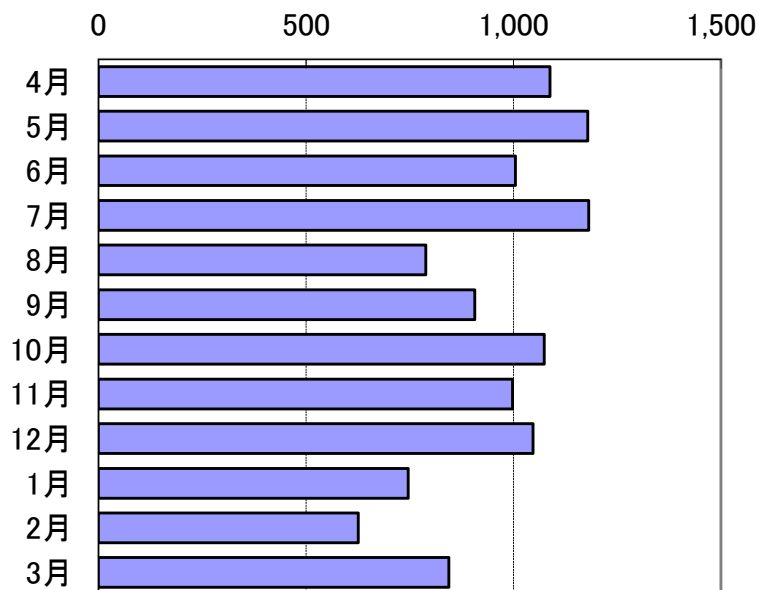
業務責任者	副責任者	班長

平成 30 年度集計

月	運転日数	1t車以下	4t車未満	4t車以上	AM車両台数	PM車両台数	車両台数合計	AM運転回数	PM運転回数	運転回数合計	処理量 t
4月	21	690	372	26	478	610	1,088	377	535	912	1,094
5月	23	696	457	26	526	653	1,179	358	454	812	974
6月	21	619	377	9	451	554	1,005	272	356	628	754
7月	22	711	447	23	531	650	1,181	273	328	601	721
8月	20	478	302	9	369	420	789	187	220	407	488
9月	20	557	344	6	365	542	907	152	236	388	466
10月	23	642	429	3	471	603	1,074	203	207	410	492
11月	22	628	368	2	459	539	998	193	190	383	460
12月	23	670	372	5	447	600	1,047	203	315	518	622
1月	20	489	253	4	335	411	746	186	242	428	514
2月	16	413	210	3	266	360	626	138	178	316	379
3月	21	541	297	6	353	491	844	167	246	413	496
合計	252	7,134	4,228	122	5,051	6,433	11,484	2,709	3,507	6,216	7,459
年平均		28.31	16.78	0.48	20.04	25.53	45.57	10.75	13.92	24.67	29.60

車両台数

処理量 [t]

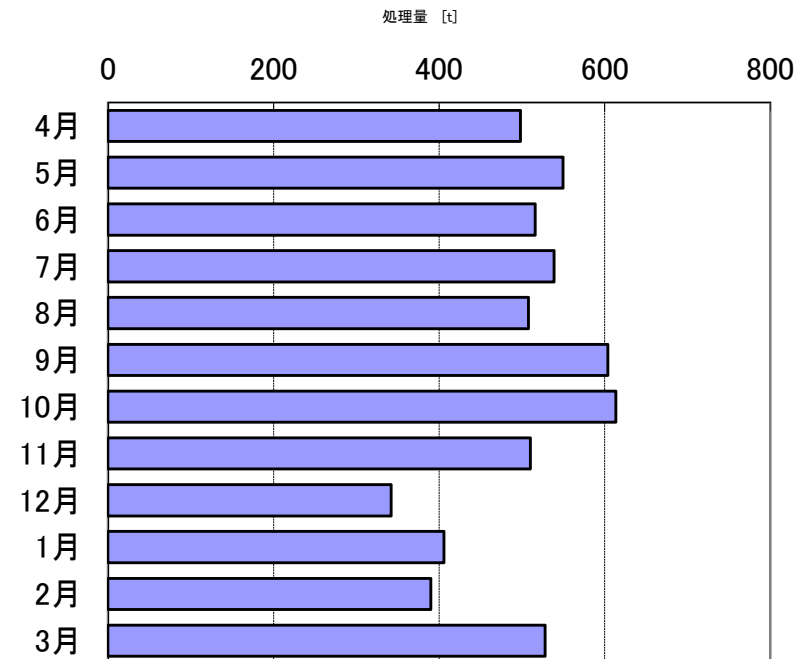
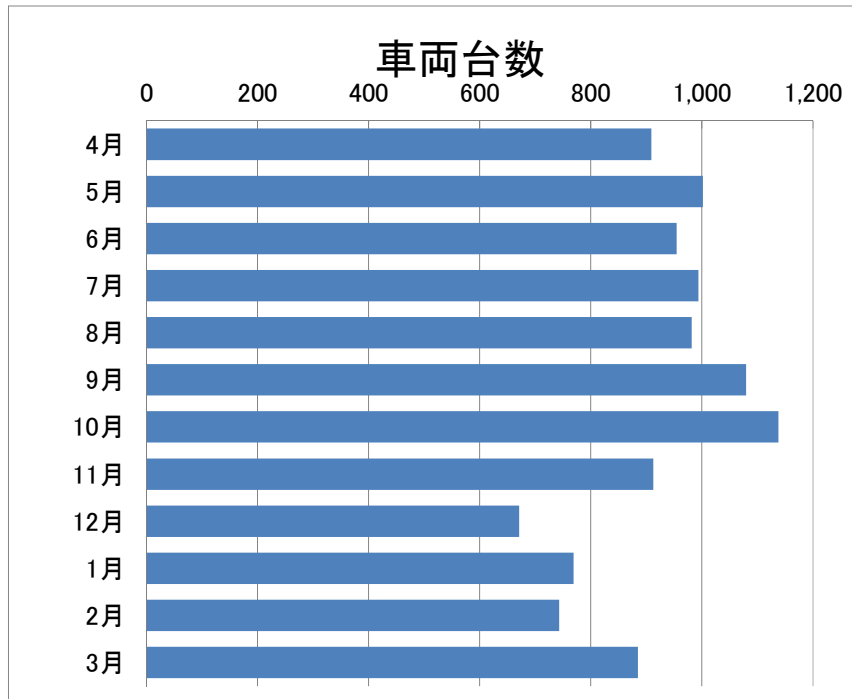


剪断破碎機運転管理

業務責任者	副責任者	班長

平成 31 年度集計

月	運転日数	1t車以下	4t車未満	4t車以上	AM車両台数	PM車両台数	車両台数合計	AM運転回数	PM運転回数	運転回数合計	処理量 t
4月	22	606	302	1	411	498	909	192	223	415	498
5月	23	678	322	2	423	579	1,002	195	263	458	550
6月	20	617	336	2	402	553	955	174	256	430	516
7月	23	658	332	4	423	571	994	187	262	449	539
8月	22	632	348	2	389	593	982	162	261	423	508
9月	22	667	411	2	456	624	1,080	217	296	503	604
10月	25	740	390	8	504	634	1,138	240	271	511	613
11月	20	634	277	2	377	536	913	171	254	425	510
12月	15	450	220	1	313	358	671	128	157	285	342
1月	20	490	278	1	340	429	769	146	192	338	406
2月	20	519	221	3	303	440	743	132	193	325	390
3月	22	591	293	1	376	509	885	178	262	440	528
合計	254	7,282	3,730	29	4,717	6,324	11,041	2,122	2,890	5,002	6,002
年平均		28.67	14.69	0.11	18.57	24.90	43.47	8.35	11.38	19.69	23.63



業務責任者	副責任者	班長

平成 2 年度集計

月	運転日数	1t車以下	4t車未満	4t車以上	AM車両台数	PM車両台数	車両台数合計	AM運転回数	PM運転回数	運転回数合計	処理量 t
4月	22	586	307	0	394	499	893	170	231	401	481
5月	21	748	316	0	488	576	1,064	200	257	457	548
6月	22	734	361	0	477	618	1,095	206	263	469	563
7月	23	600	304	3	379	528	907	156	240	396	475
8月	21	709	269	4	399	583	982	166	243	409	491
9月	22	716	367	6	459	630	1,089	180	276	456	547
10月	22	763	385	5	463	690	1,153	183	330	513	616
11月	21	744	402	16	487	675	1,162	210	319	529	635
12月	23	648	299	5	390	562	952	171	262	433	520
1月	20	442	241	1	281	403	684	102	183	285	342
2月	15	409	217	1	279	348	627	107	162	269	323
3月	23	610	325	0	404	531	935	158	230	388	466
合計	255	7,709	3,793	41	4,900	6,643	11,543	2,009	2,996	5,005	6,006
年平均		30.23	14.87	0.16	19.22	26.05	45.27	7.88	11.75	19.63	23.55

車両台数

処理量 [t]

