

宿泊税のご案内

2023年4月1日～ 宿泊税スタート



長崎市を訪れるみなさまにとって、

「便利なまち」

「楽しめるまち」

「また行きたくなるまち」

にするために活用していきます。

To all who plan to use accommodation in Nagasaki City

About the accommodation tax

The accommodation tax will start to be levied from April 1, 2023.

The tax will be used to make Nagasaki City a place that is convenient, enjoyable and that people will want to visit again.

致在长崎市内住宿的各位宾客

关于住宿税的通知

从2023年4月1日起征收住宿税

住宿税将用于让前来长崎市的宾客感到长崎是一个“方便的城市”、“开心的城市”和“希望重来的城市”等方面。

謹此通知住宿長崎市區的各位旅客

住宿税的說明

自2023年4月1日起開始徵收住宿稅

這筆款項將運用在城市建設，成為對前來長崎市的各位旅客而言是「便利的城市」、「有趣的城市」、「想要再次造訪的城市」。

나가사키 시내에 숙박하시는 여러분께

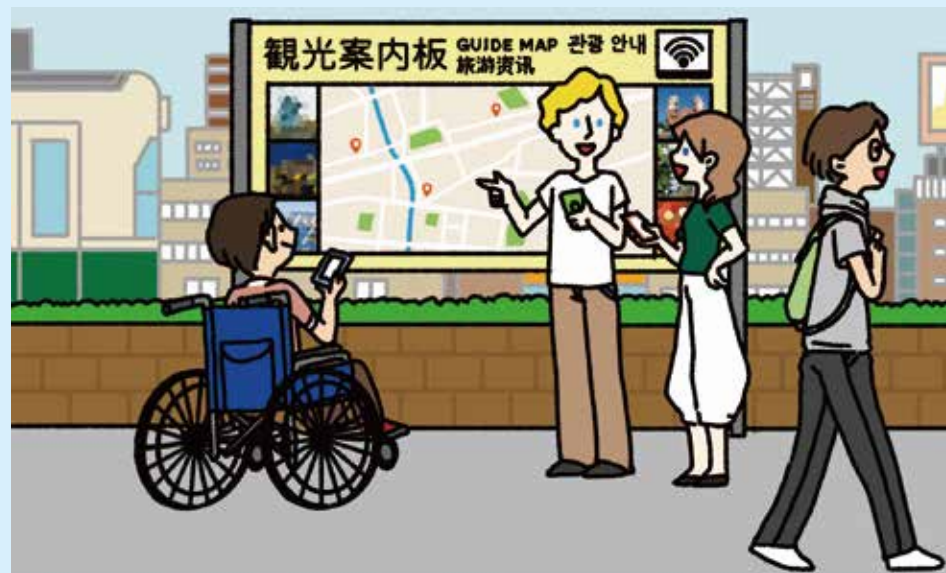
숙박세 안내

2023년 4월 1일 ~ 숙박세 시작

나가사키시를 방문하는 여러분께 ‘편리한 마을’, ‘즐길 수 있는 마을’, ‘또 가고 싶어지는 마을’ 이 되기 위해서 활용해 갈 것입니다.



Free Wi-Fiの整備や案内板等の多言語化など、誰もが観光しやすいまちづくり



Town planning that makes sightseeing easy for anybody through the preparation of free Wi-Fi and multilingual signage et cetera.

税款将用来建设免费Wi-Fi、多种语言的标识，构建让游客感到长崎市是一个旅游方便的城市。

設置免費上網及多國語言的說明指示牌等，打造方便所有人旅遊的城市

Free Wi-Fi나 안내판 등의 다국어화 정비 등 누구나 관광하기 좋은 마을 만들기



ペーロン体験や魚釣り体験など、長崎らしい体験メニューの提供



Provision of a menu of hands-on experiences typical of Nagasaki such as Peron boat rides and fishing expeditions.

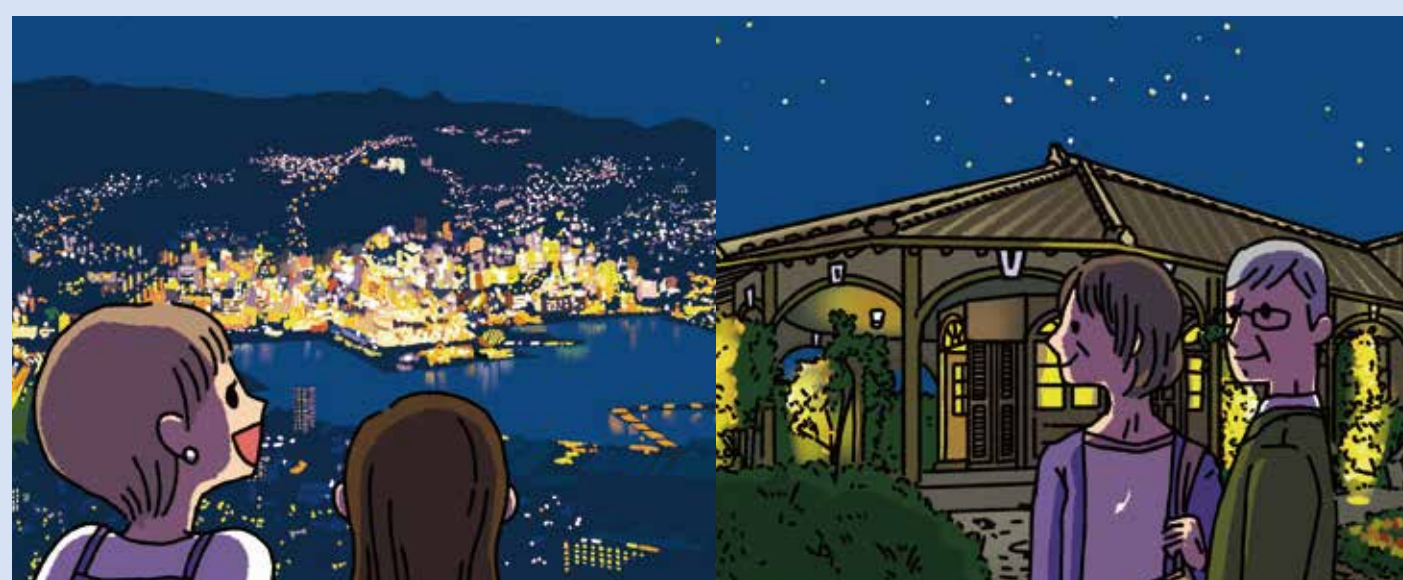
以及提供划龙舟体验和钓鱼体验等，具备各种长崎独特的项目。

提供長崎特有的划龍舟體驗和釣魚體驗等方案

페이롱 체험과 낚시 체험 등 나가사키다운 체험 메뉴 제공



ライトアップなど夜間も楽しめる観光まちづくり



Tourism town planning in which illuminations enable the evening scenery to be enjoyed.

此外，晚上还可观赏灯饰。

設置夜間點燈設施等，打造夜間也能享受旅遊樂趣的城市

라이트업 등 야간에도 즐길 수 있는 관광마을 조성



支払方法

付款方法 付款方式

Payment method 지불 방법

宿泊料金の支払方法に応じて、宿泊施設等にお支払ください。

Please pay the tax according to the payment method of the accommodation rate at your place of accommodation.

根据住宿费的支付方式，请向住宿设施等支付。

請根據您的住宿費用付款方式，支付給住宿設施等。

숙박 요금의 지불 방법에 따라 숙박 시설 등에 지불해 주십시오.

宿泊料金(1人1泊)	税率	Accommodation rate(per person per night) 住宿费(一个人一个晚上) / 住宿費用(每人每晚) / 숙박요금 (1인 1박)	Tax rate 稅率 / 稅率 / 세율
10,000円未満	100円	Under 10,000 yen / 不達10,000日元 10,000日圓以下 / 10,000엔 미만	100 yen / 100日元 100日圓 / 100엔
10,000円以上 20,000円未満	200円	10,000 yen to under 20,000 yen 10,000日元以上(含10,000日元) 至不達20,000日元 10,000日圓以上、20,000日圓以下 10,000엔 이상 20,000엔 미만	200 yen 200日元 200日圓 200엔
20,000円以上	500円	20,000 yen or more / 20,000日元以上 20,000日圓以上 / 20,000엔 이상	500 yen / 500日元 500日圓 / 500엔

お問い合わせ

長崎市役所理財部市民税課 TEL.095-829-1133

syukuhakuzei@city.nagasaki.lg.jp

