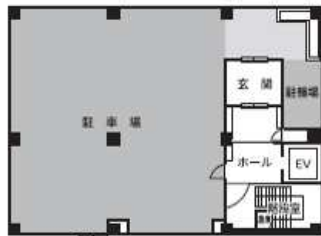


平面図

施設の概要

| | |
|-------|------------|
| 構造 | 鉄骨造3階建 |
| 建築延面積 | 880.48㎡ |
| 建築年月日 | 平成14年3月31日 |

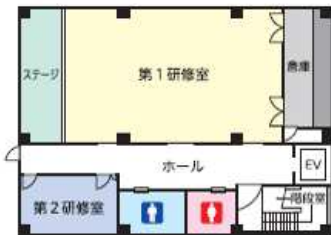
1F



2F



3F



利用のごあんない

- 開所時間** 午前9時～午後5時
※ただし、目的に応じて午後9時まで利用可。
- 休所日** 毎週日曜日
1月1日～1月3日
12月29日～12月31日
- 申込方法** 〈受付場所〉2階事務室
- 駐車場** 12台

位置図



みんなでふれあう住みよいまちづくり

桜馬場地区

ふれあいセンター



所在地／長崎市桜馬場1丁目1番5号
電話(095)828-2044

長崎市

ふれあいセンターは…

- 気軽に立ち寄り、いこいのひとときを過ごす場です。
- 仲間で集い、学ぶよろこびを味わう場です。
- わがまちふるさとを語り、明るく住みよいまちづくりをめざす場です。

次のようなことに利用できます。

- 地域の行事・集会・会議
- 民謡・ダンス・料理などのグループ学習
- 図書の貸し出し
- 卓球などの軽スポーツ

利 用 料 金

| | 施設内容 | 利用料金 (1時間につき) | 附属設備利用料金 (1時間につき) |
|----|-------|------------------|----------------------|
| 2階 | 第3研修室 | 100円 | 50円 |
| | 調理室 | 100円 | 140円 |
| 3階 | 第1研修室 | 420円 | 310円 |
| | 第2研修室 | 100円 | 50円 |

※調理室のガス代は別途かかります。

令和元年10月1日改定

施設のご紹介

2F

図書室



2F

調理室



2F

第3
研修室

定員

30人



3F

第1
研修室

定員

90人



3F

第2
研修室

定員

18人

