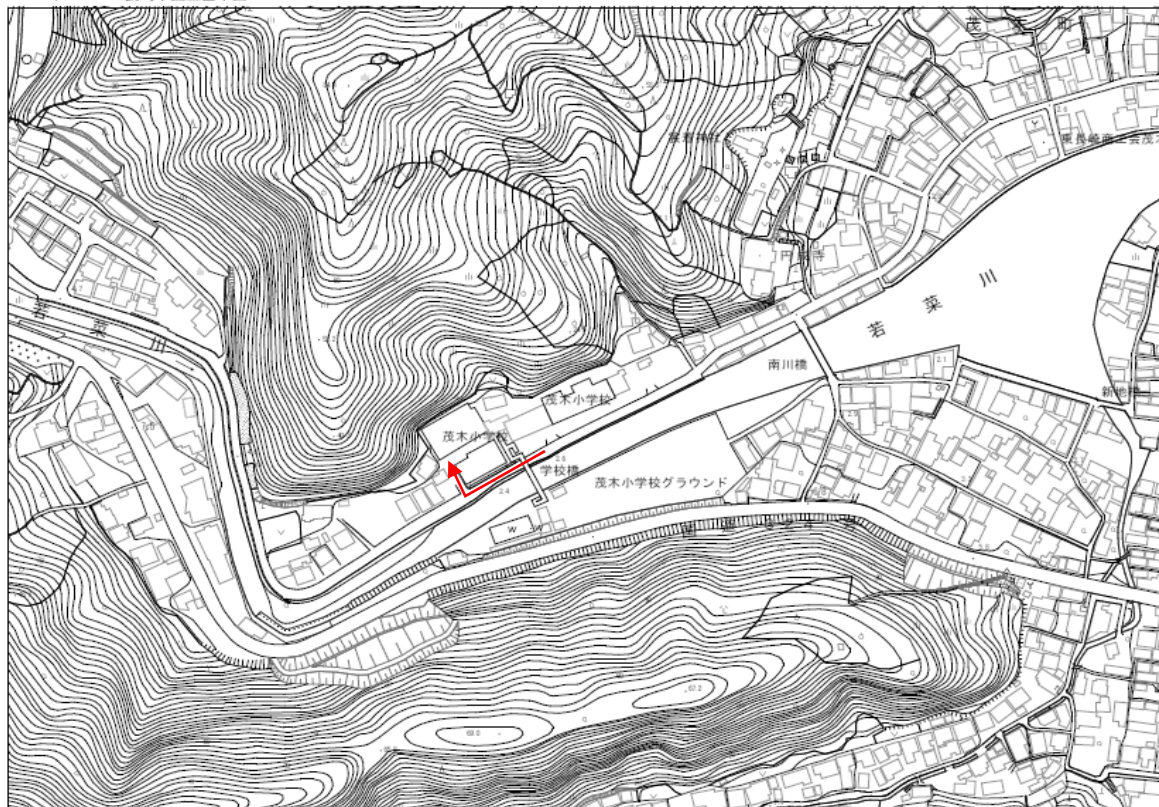


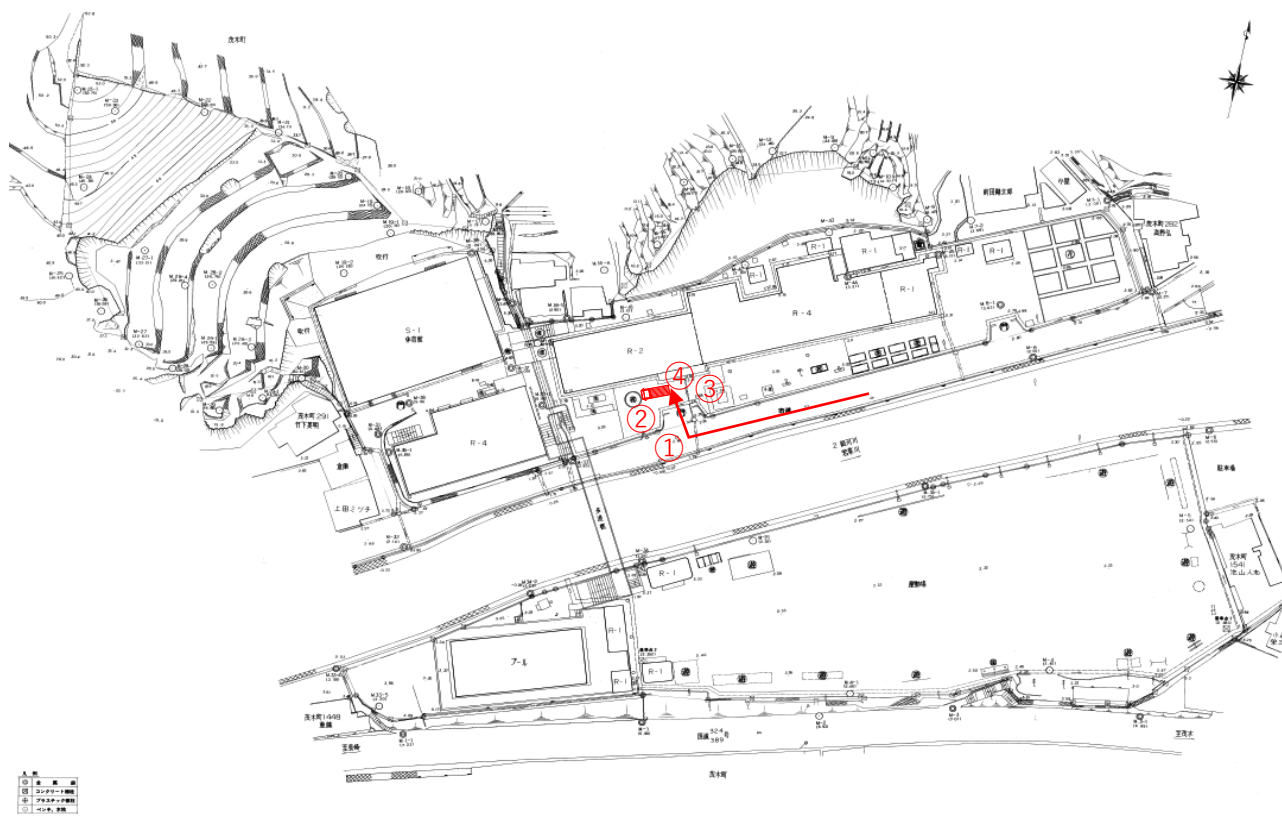
茂木小学校 位置図

住所：長崎市茂木町283-2

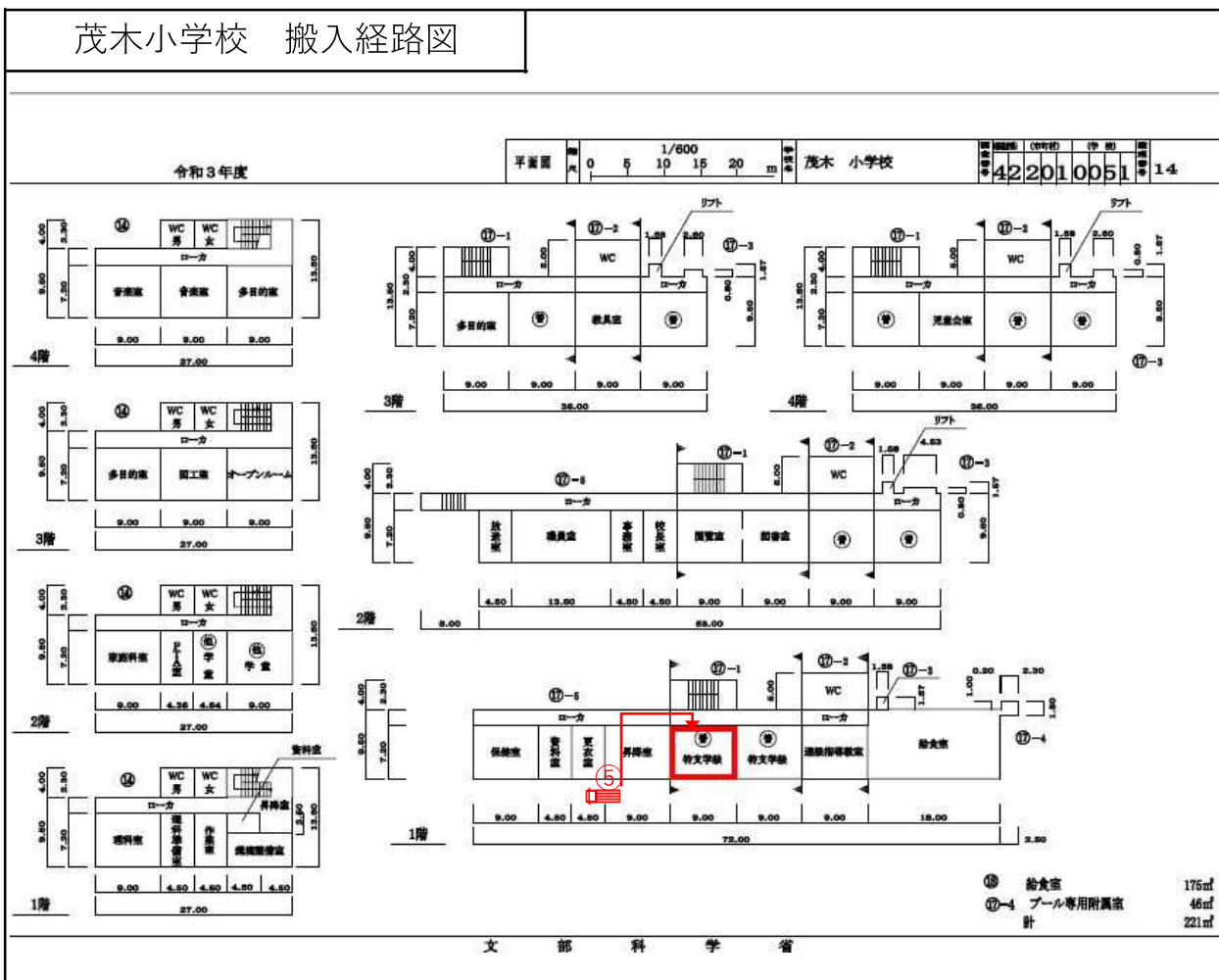
1 : 2,500 長崎市国土地基本図



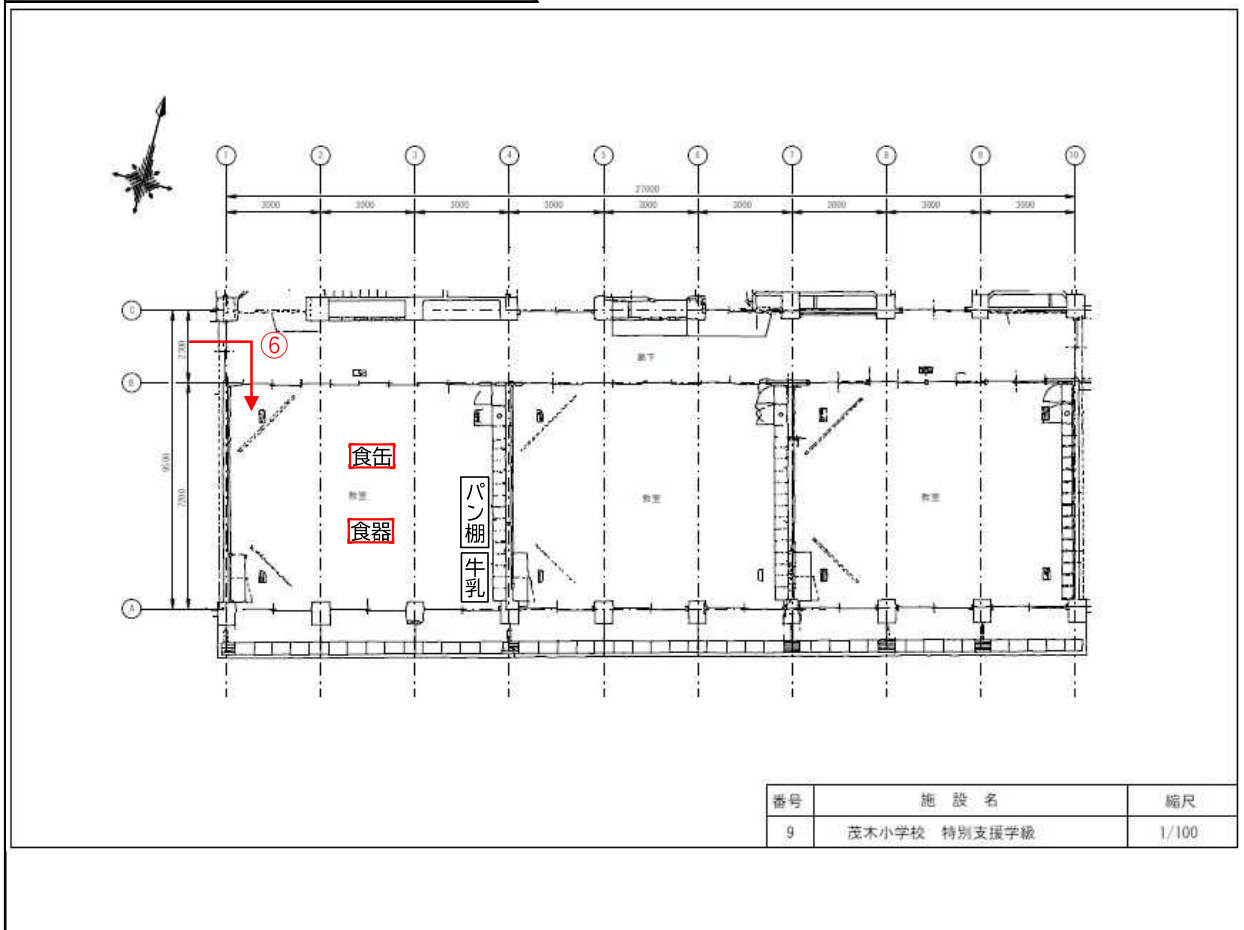
茂木小学校 配置図



茂木小学校 搬入経路図



茂木小学校 コンテナ配置図



茂木小学校 現況写真

写真①	学校入口	写真②	駐車スペース
			
写真③	駐車スペース	写真④	校舎入口
 <p data-bbox="199 1310 319 1344">花壇撤去</p>			
写真⑤	校舎搬入口	写真⑥	配膳室入口
 <p data-bbox="199 1904 375 1937">スロープ新設</p>		 <p data-bbox="829 1904 949 1937">建具改修</p>	

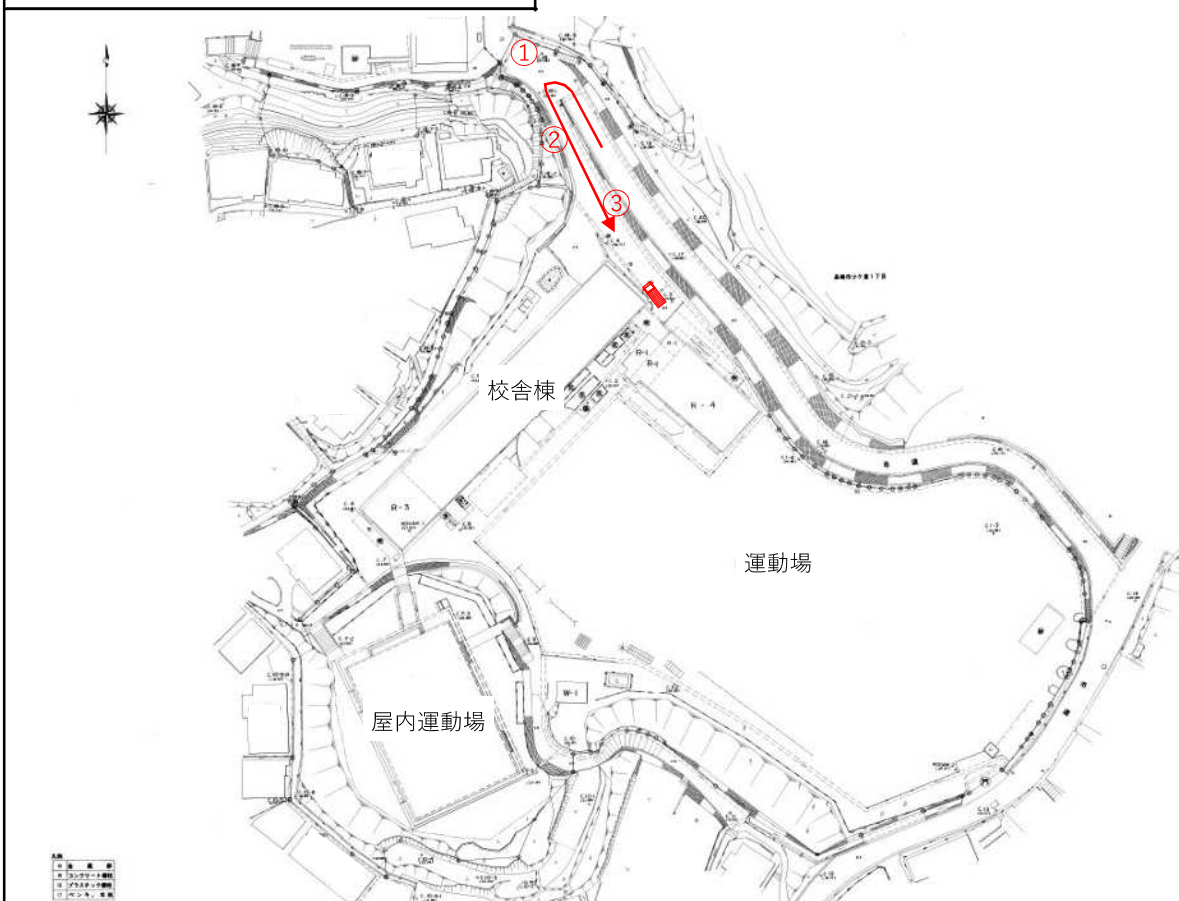
小ヶ倉小学校 位置図

住所：長崎市小ヶ倉町1丁目408

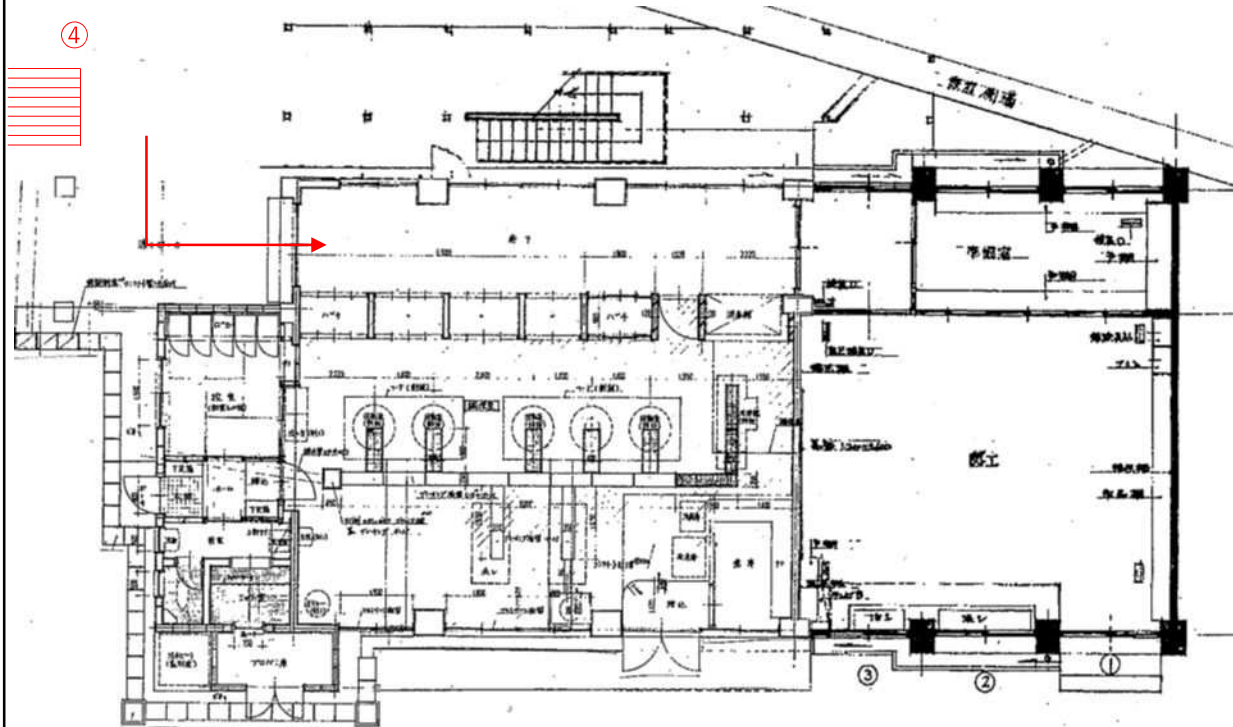
1 : 2,500 長崎市国土基本図



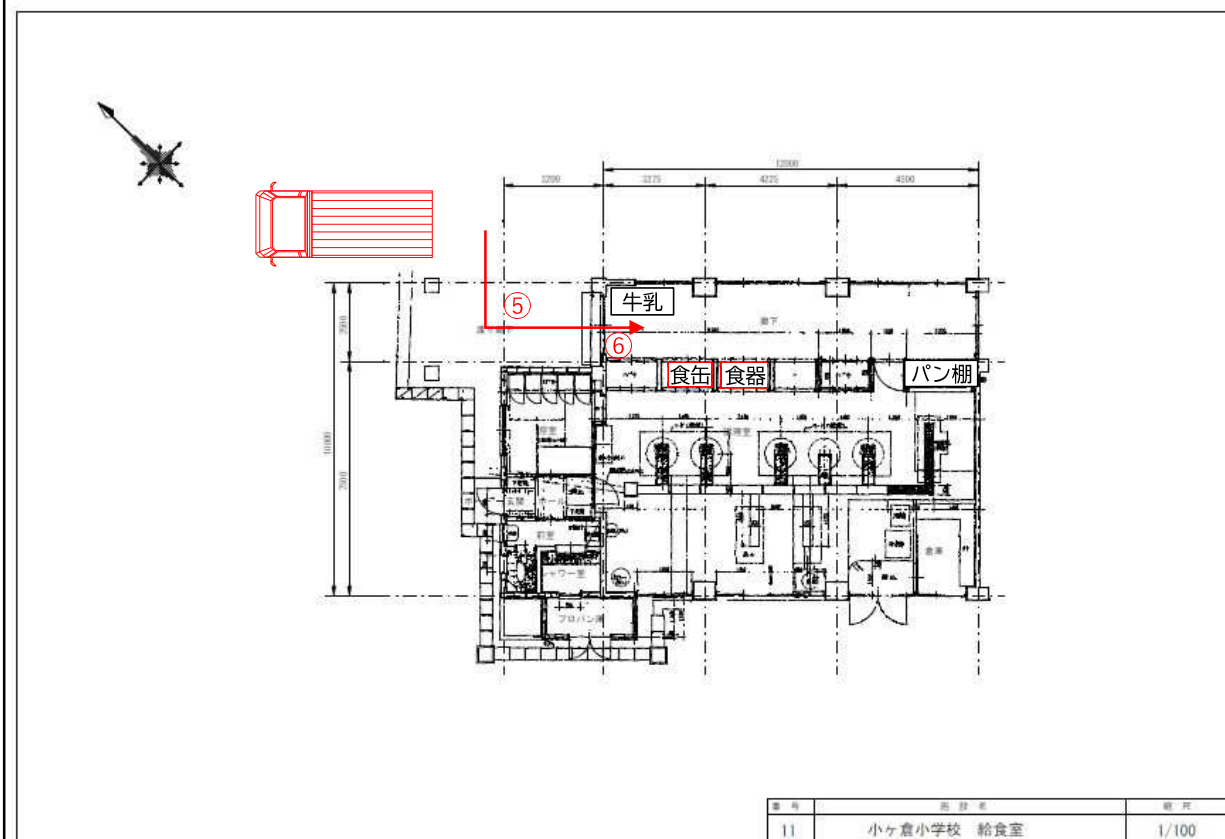
小ヶ倉小学校 配置図



小ヶ倉小学校 搬入経路図



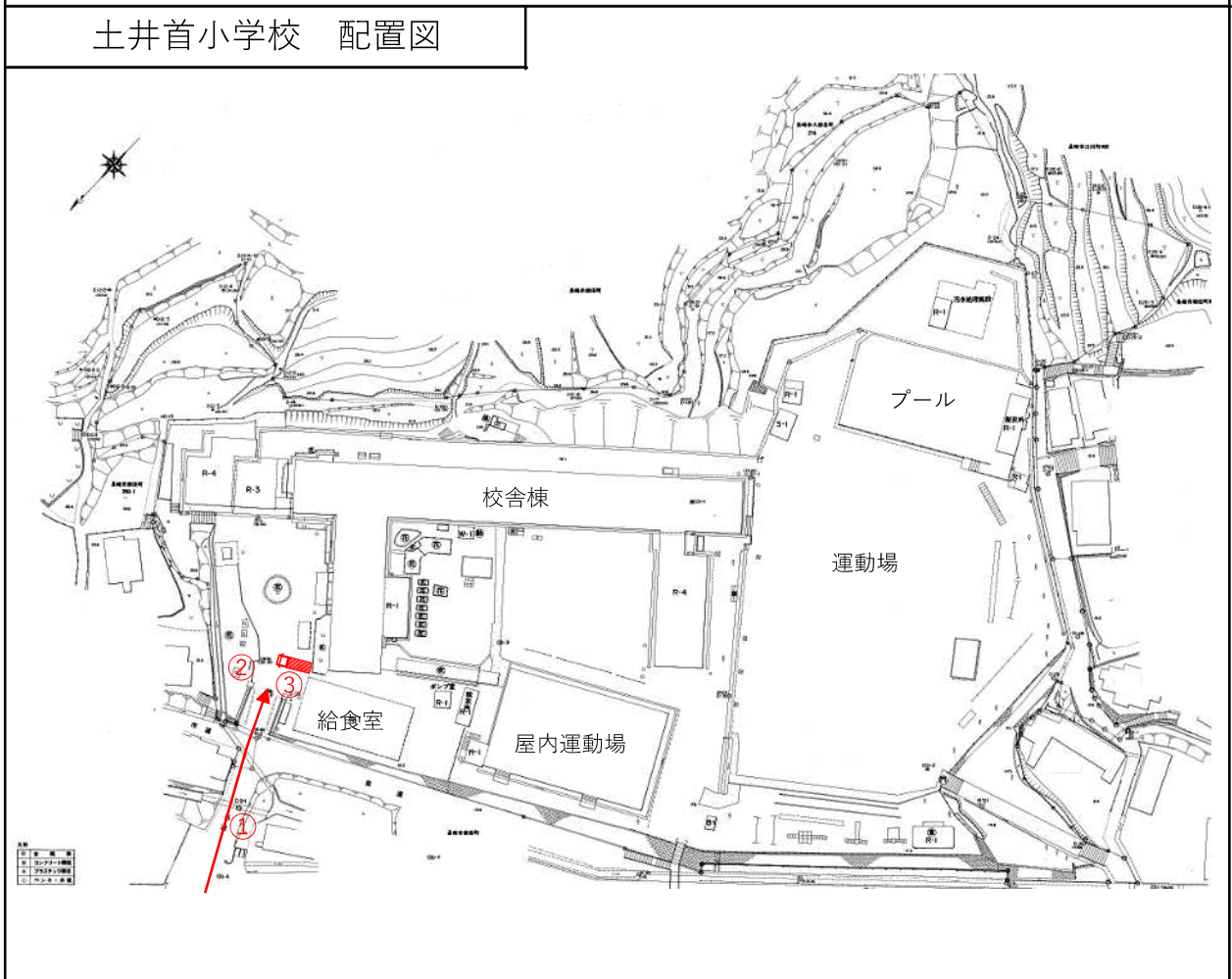
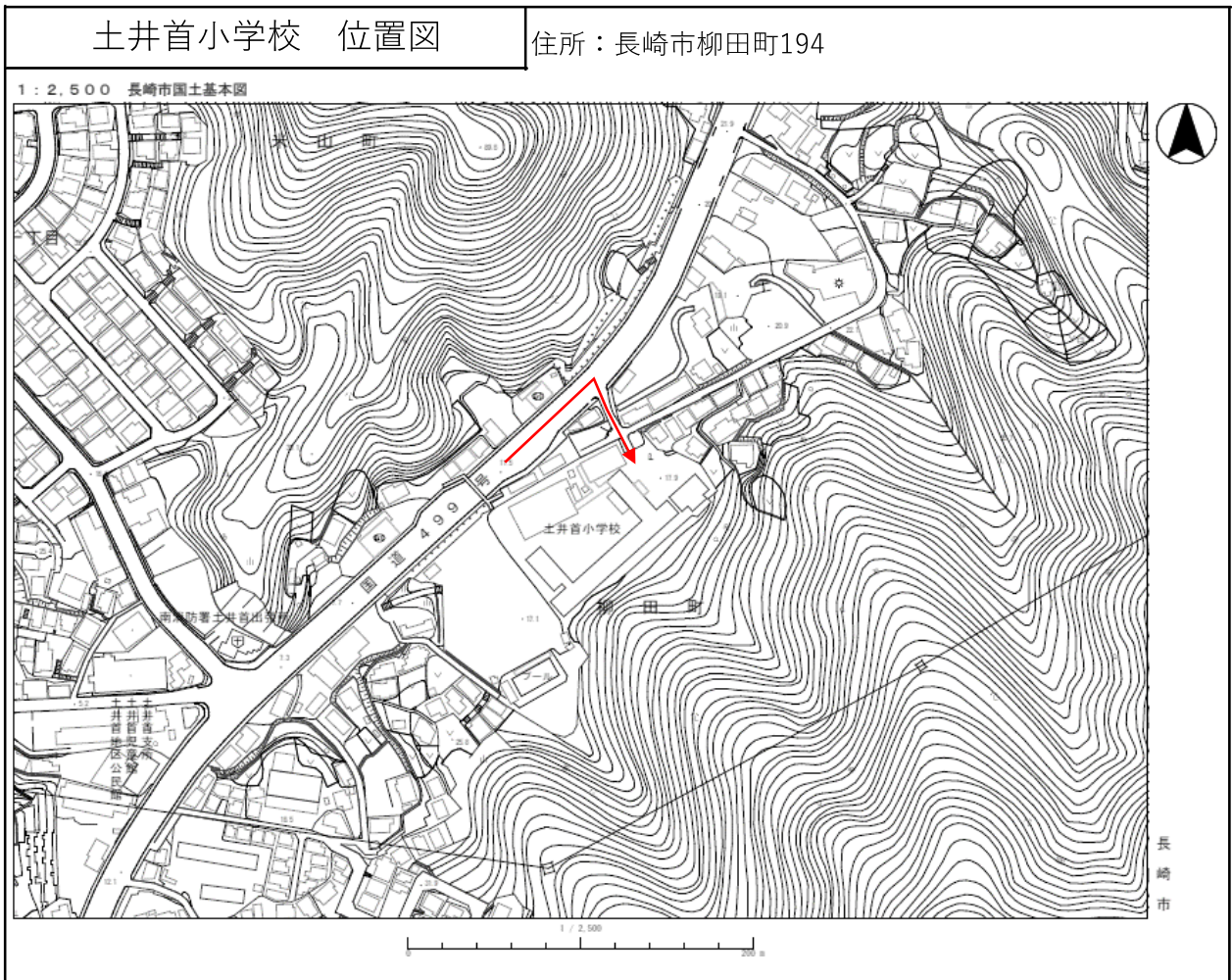
小ヶ倉小学校 コンテナ配置図



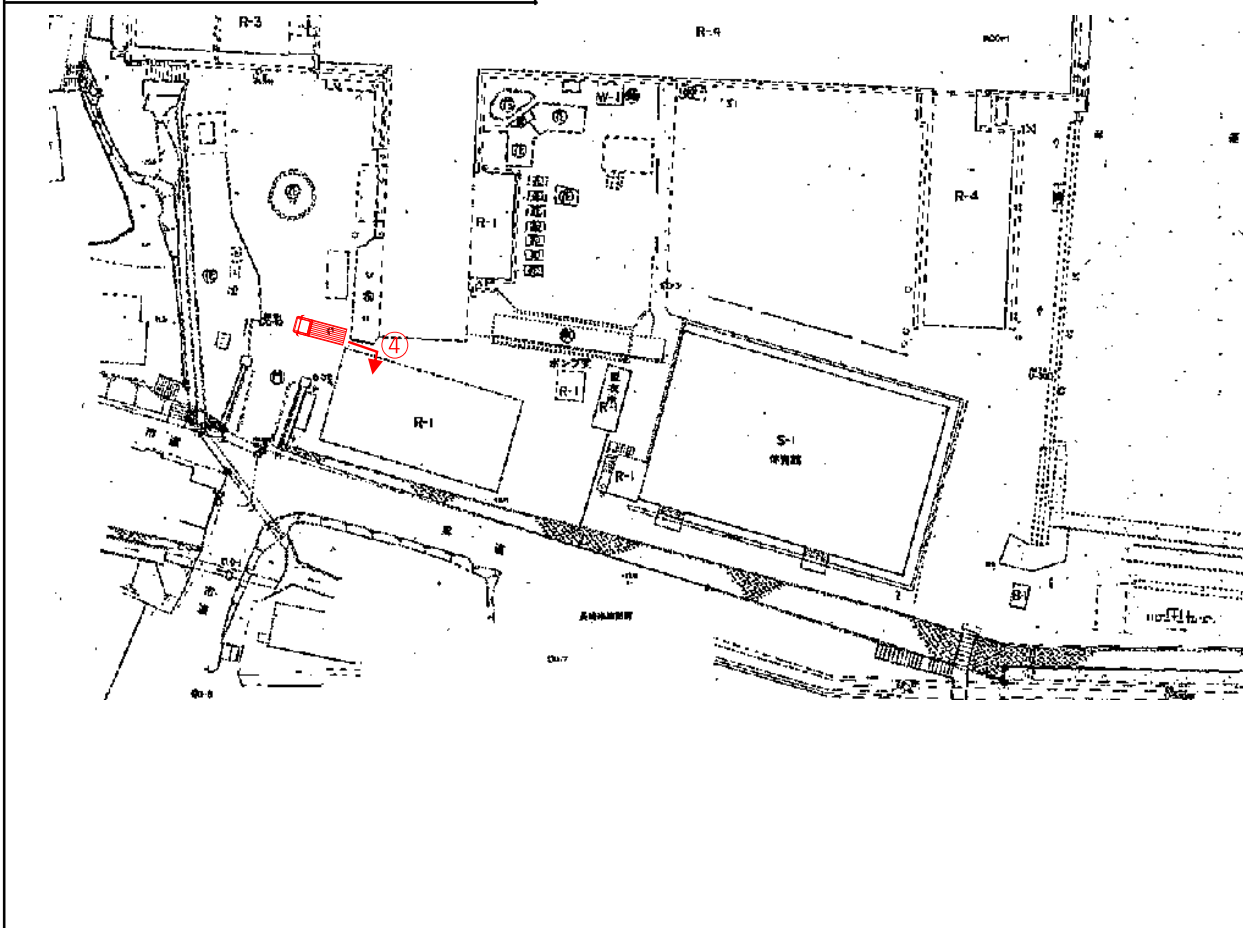
図号	図名	縮尺
11	小ヶ倉小学校 給食室	1/100

小ヶ倉小学校 現況写真

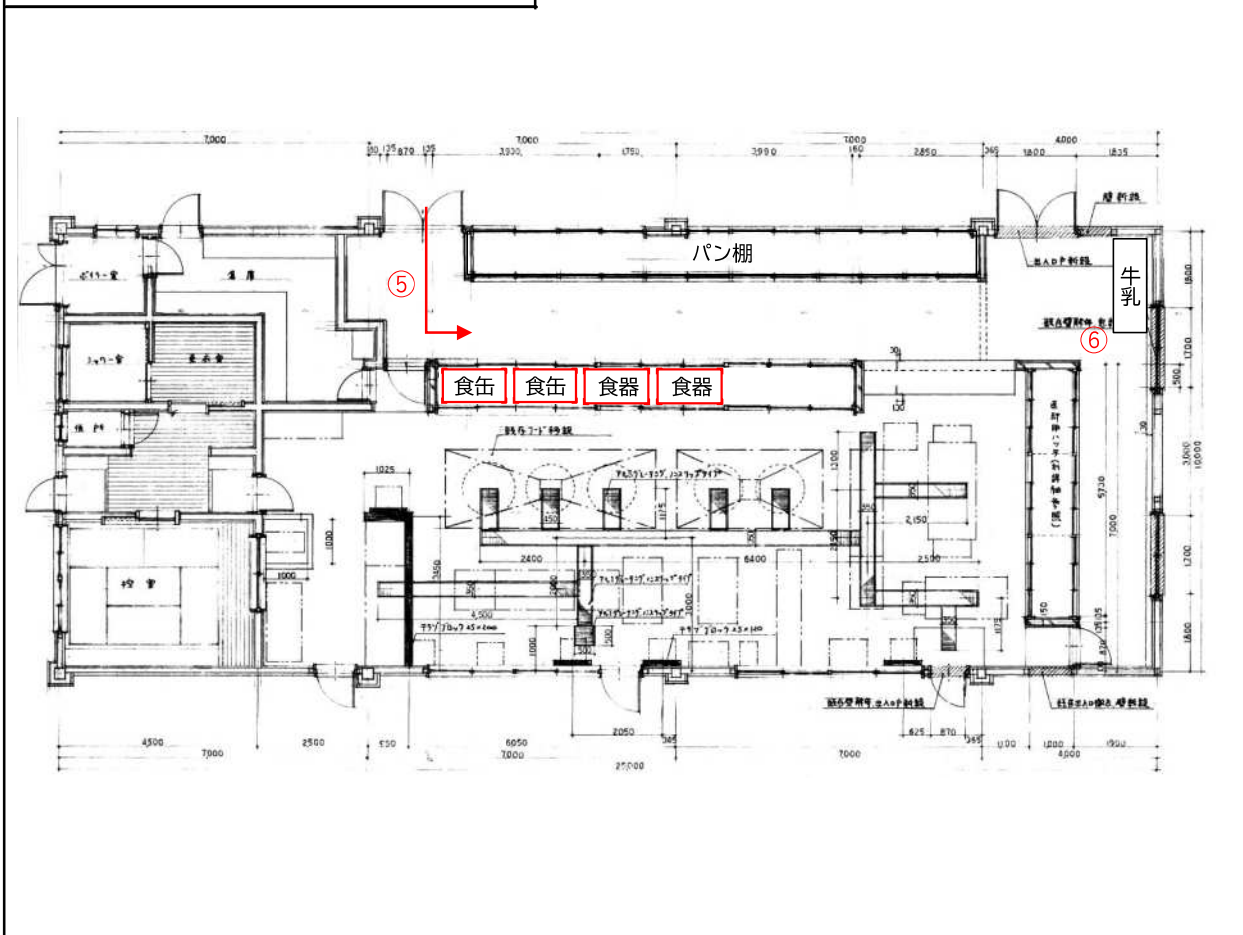
写真①	学校入口	写真②	車路（バックで進行）
			
写真③	駐車スペース	写真④	搬入経路
			
写真⑤	配膳室入口	写真⑥	配膳室全景
 <p data-bbox="199 1899 406 1937">開口：1700mm</p>			



土井首小学校 搬入経路図

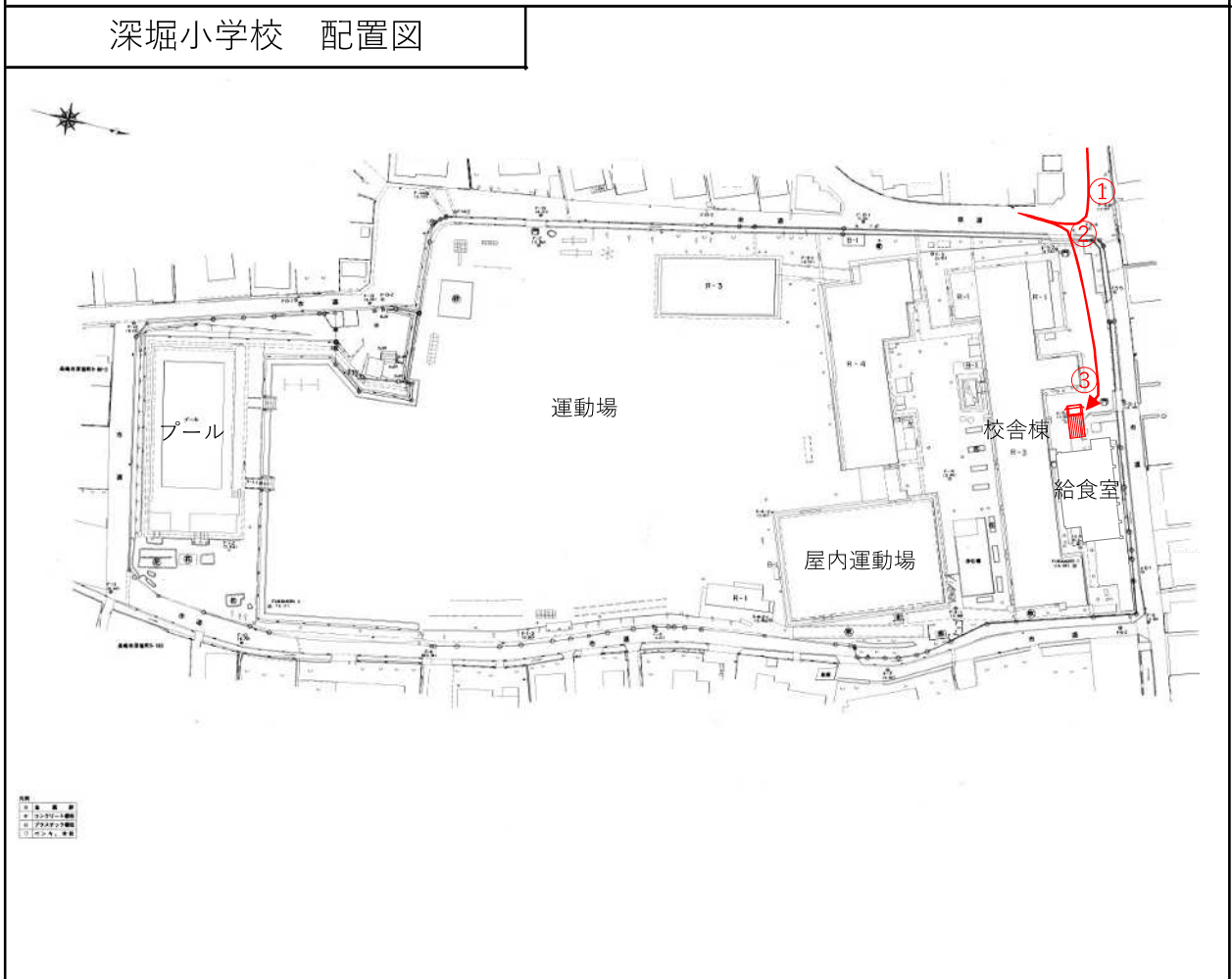


土井首小学校 コンテナ配置図

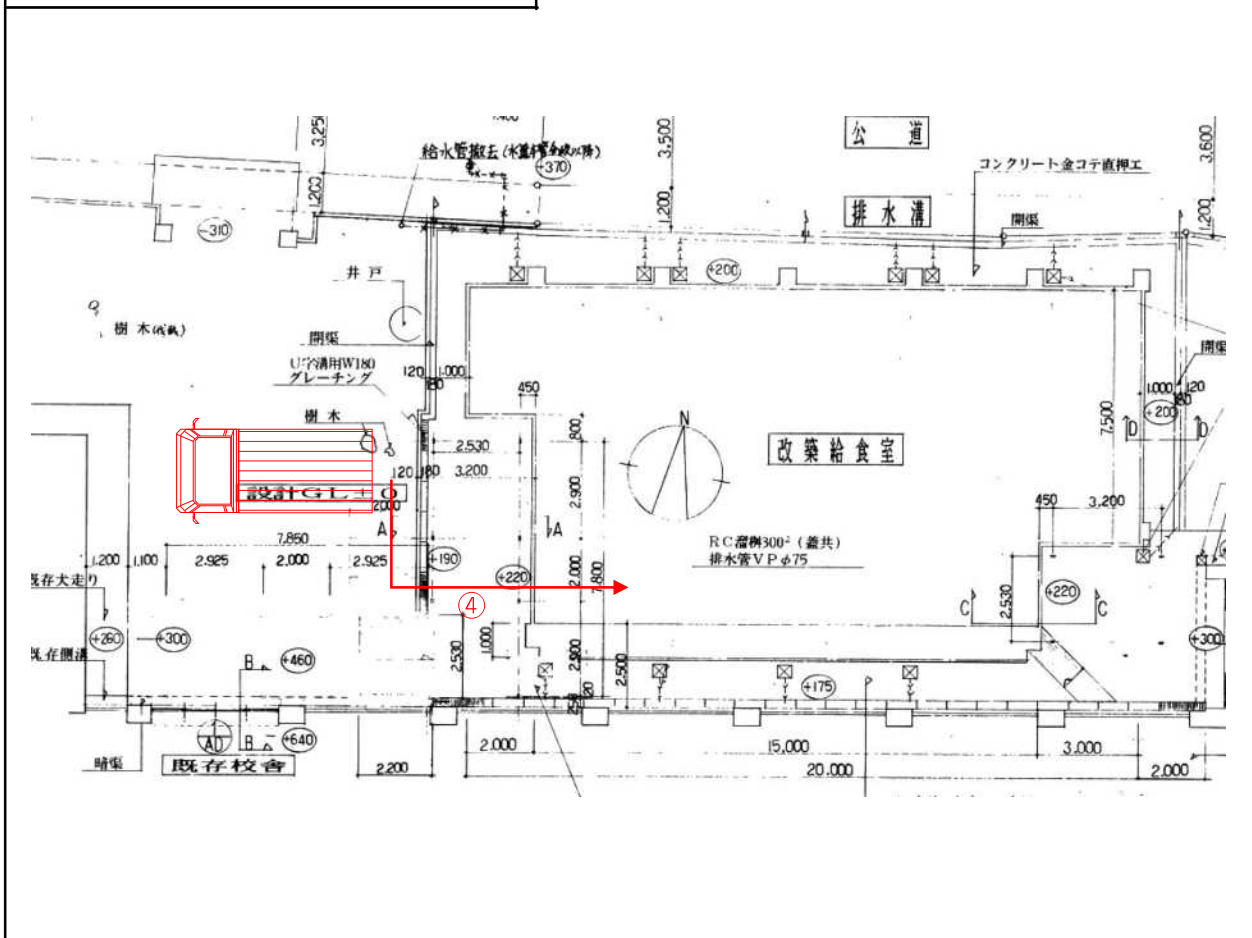


土井首小学校 現況写真

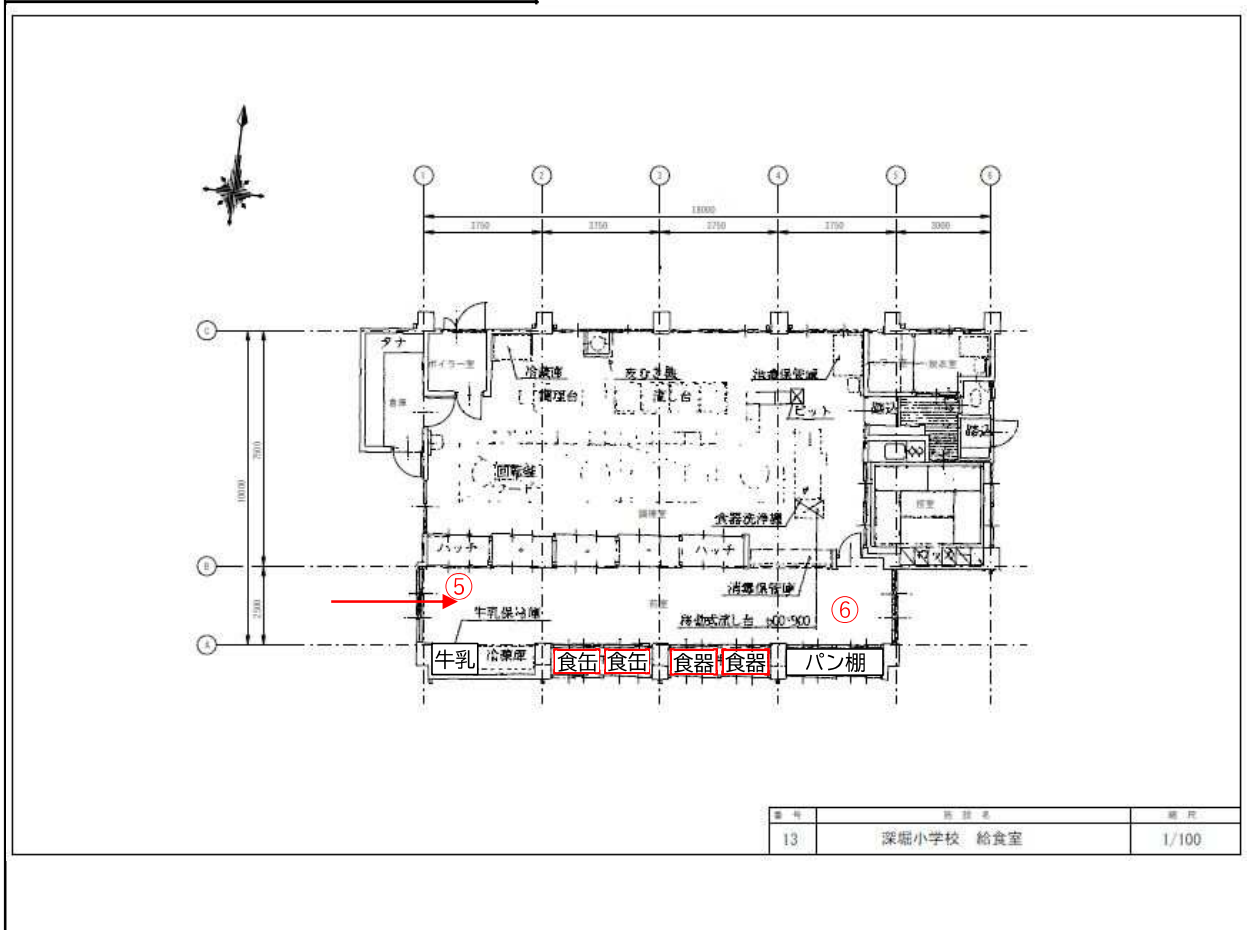
写真①	学校入口	写真②	駐車スペース
			
写真③	駐車スペース	写真④	配膳室入口
 <p data-bbox="199 1310 598 1344">幅：2600mm、高さ：2600mm</p>		 <p data-bbox="829 1310 981 1344">段差：60mm</p>	
写真⑤	配膳室全景	写真⑥	配膳室全景
 <p data-bbox="199 1904 343 1937">配膳棚撤去</p>			



深堀小学校 搬入経路図

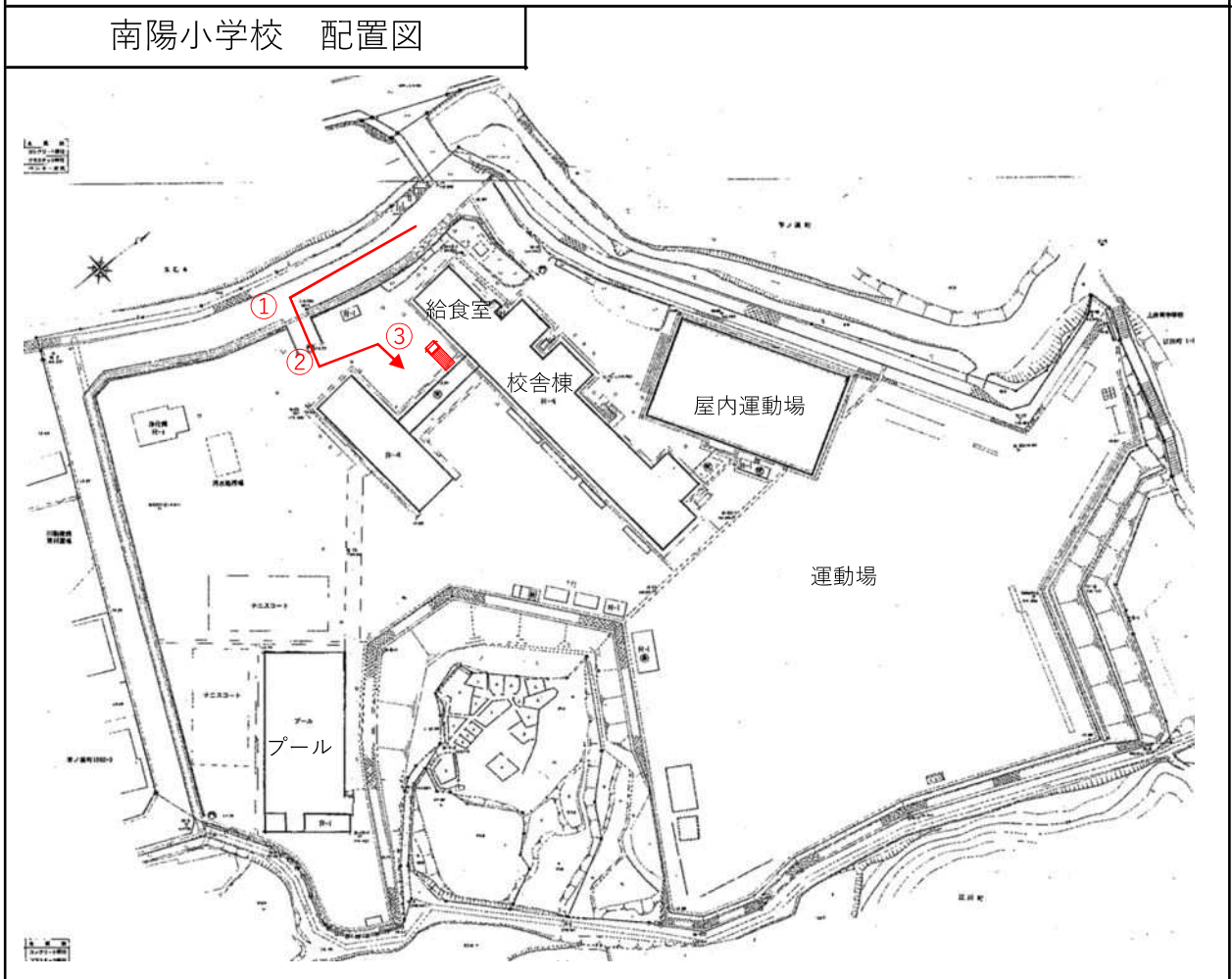
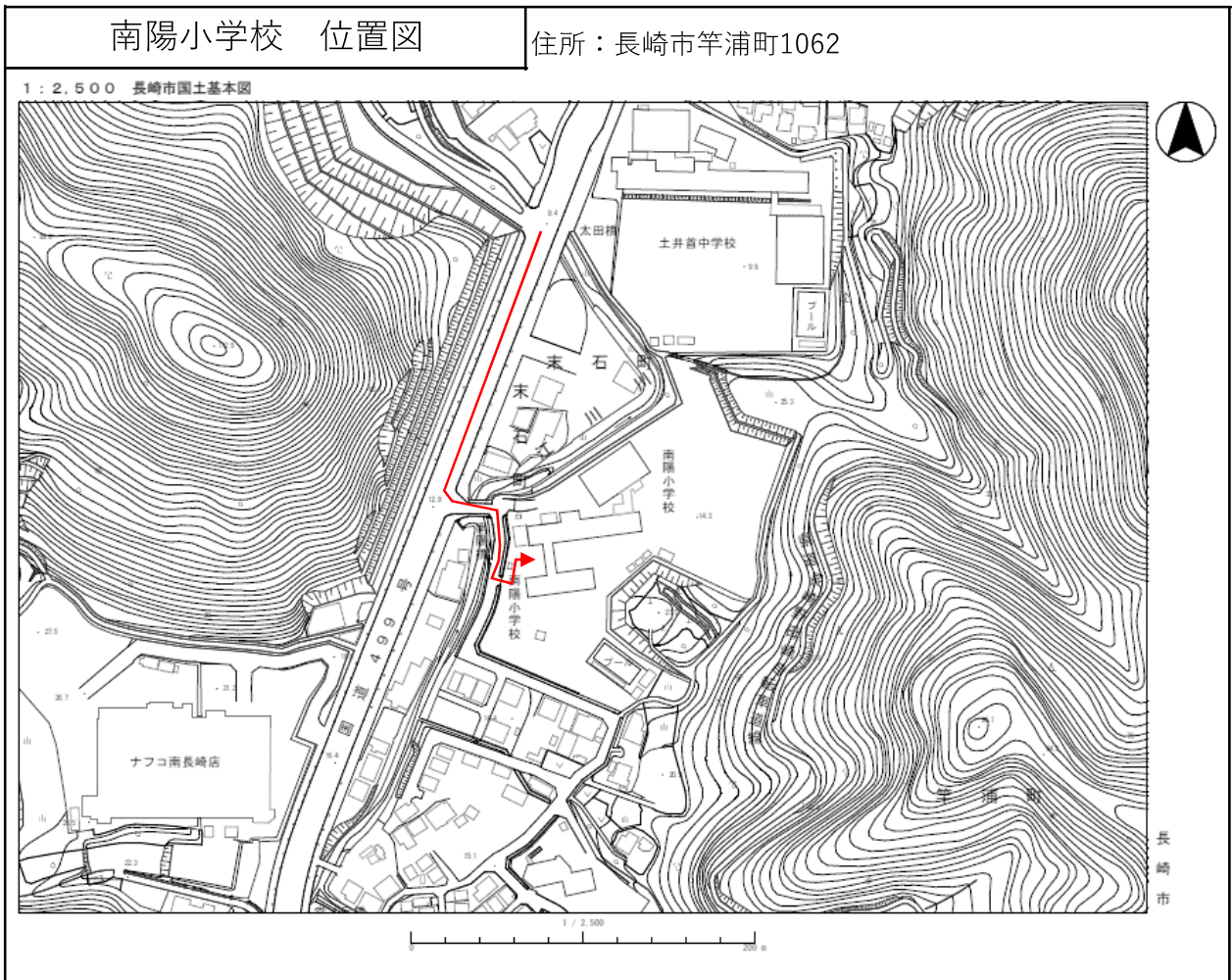


深堀小学校 コンテナ配置図

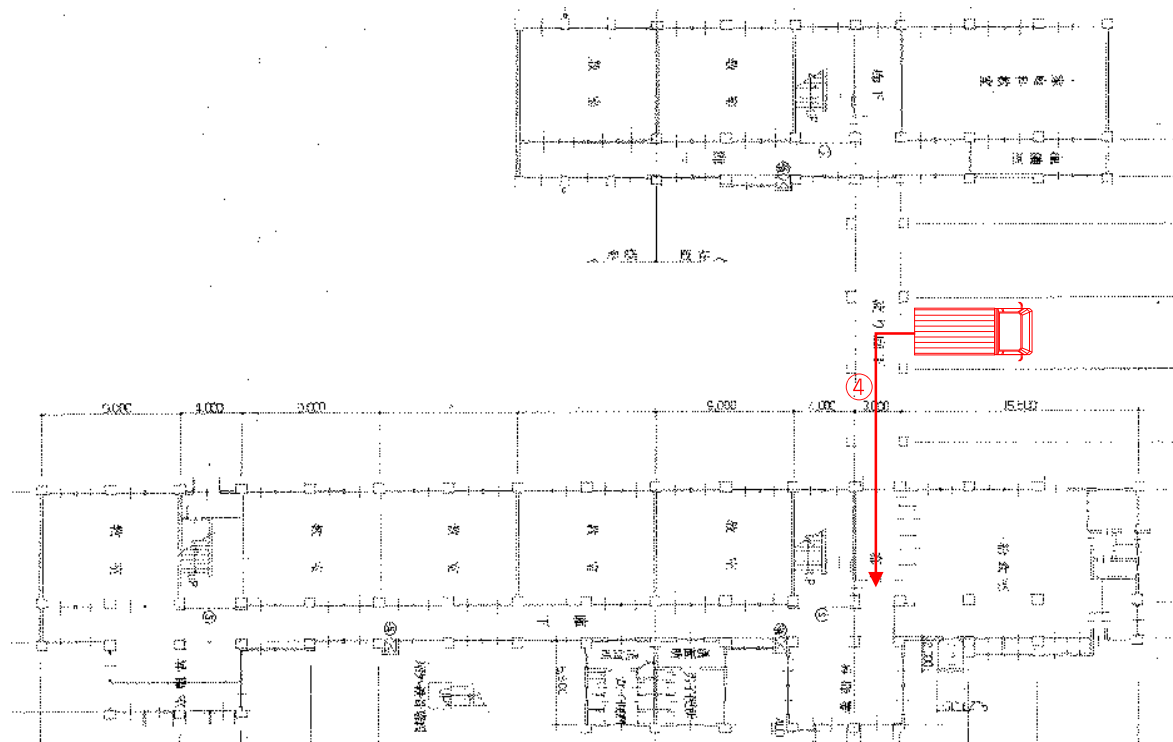


深堀小学校 現況写真

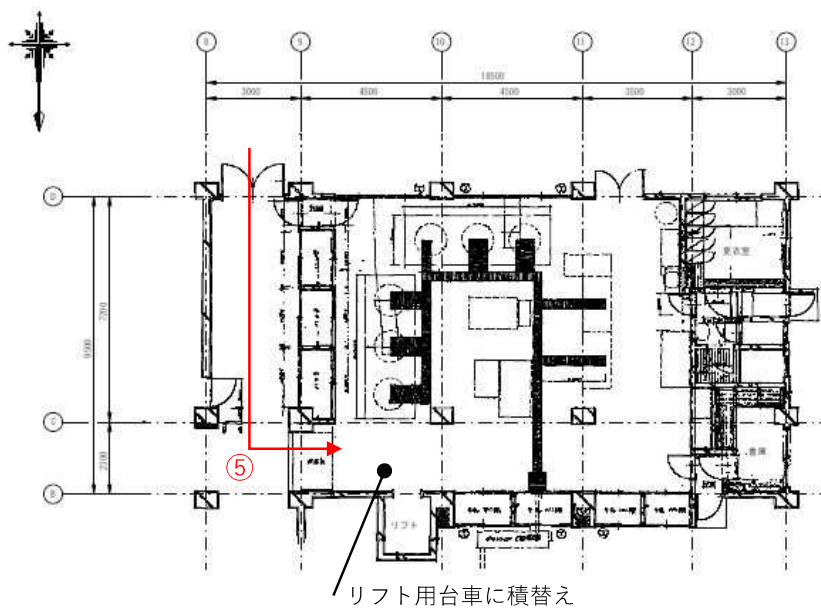
写真①	車両転回場所	写真②	学校入口（バックで進入）
			
写真③	駐車スペース	写真④	配膳室入口
			
写真⑤	配膳室全景	写真⑥	配膳室全景
		 <p data-bbox="833 1899 976 1933">配膳棚撤去</p>	



南陽小学校 搬入経路図



南陽小学校 コンテナ配置図

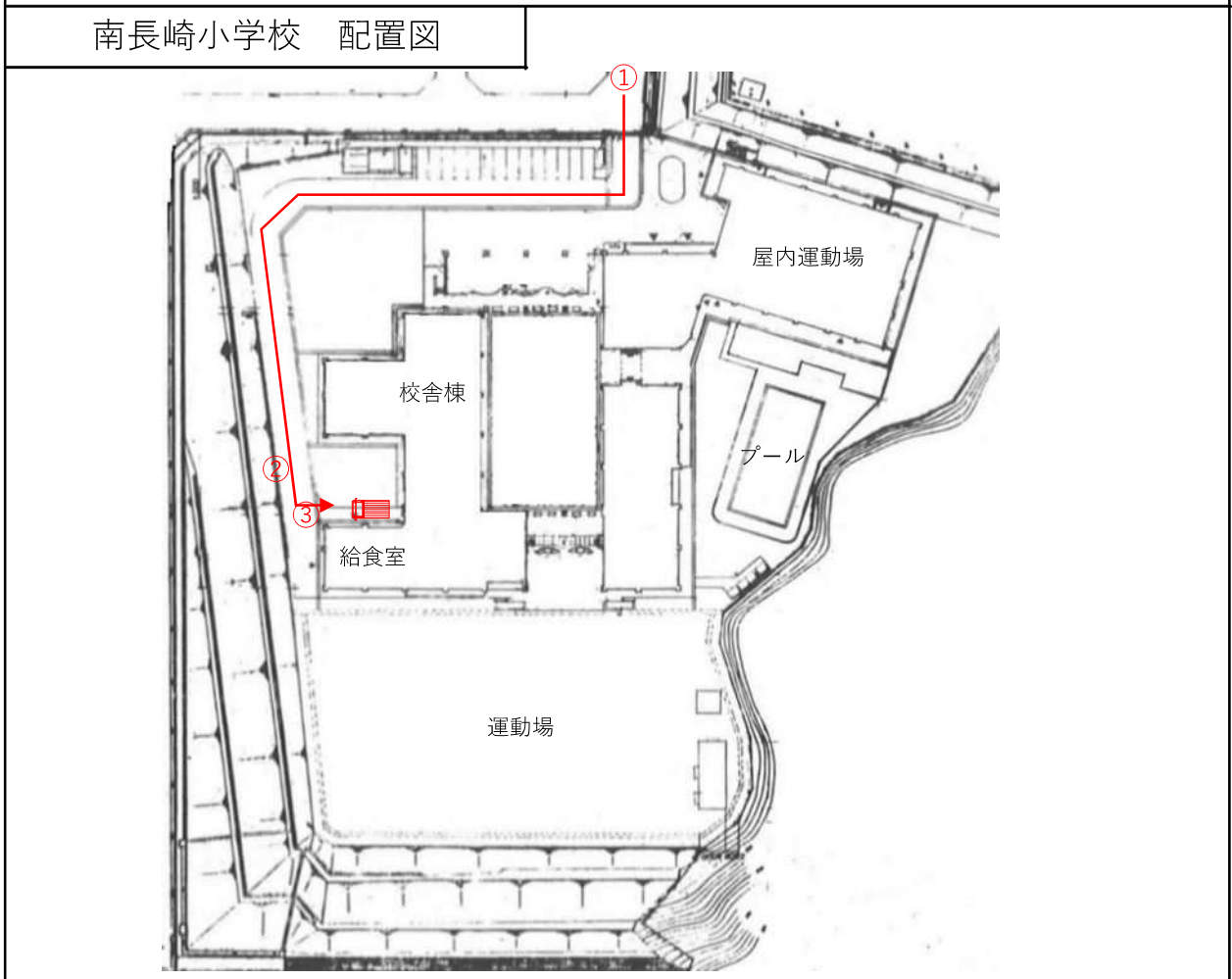
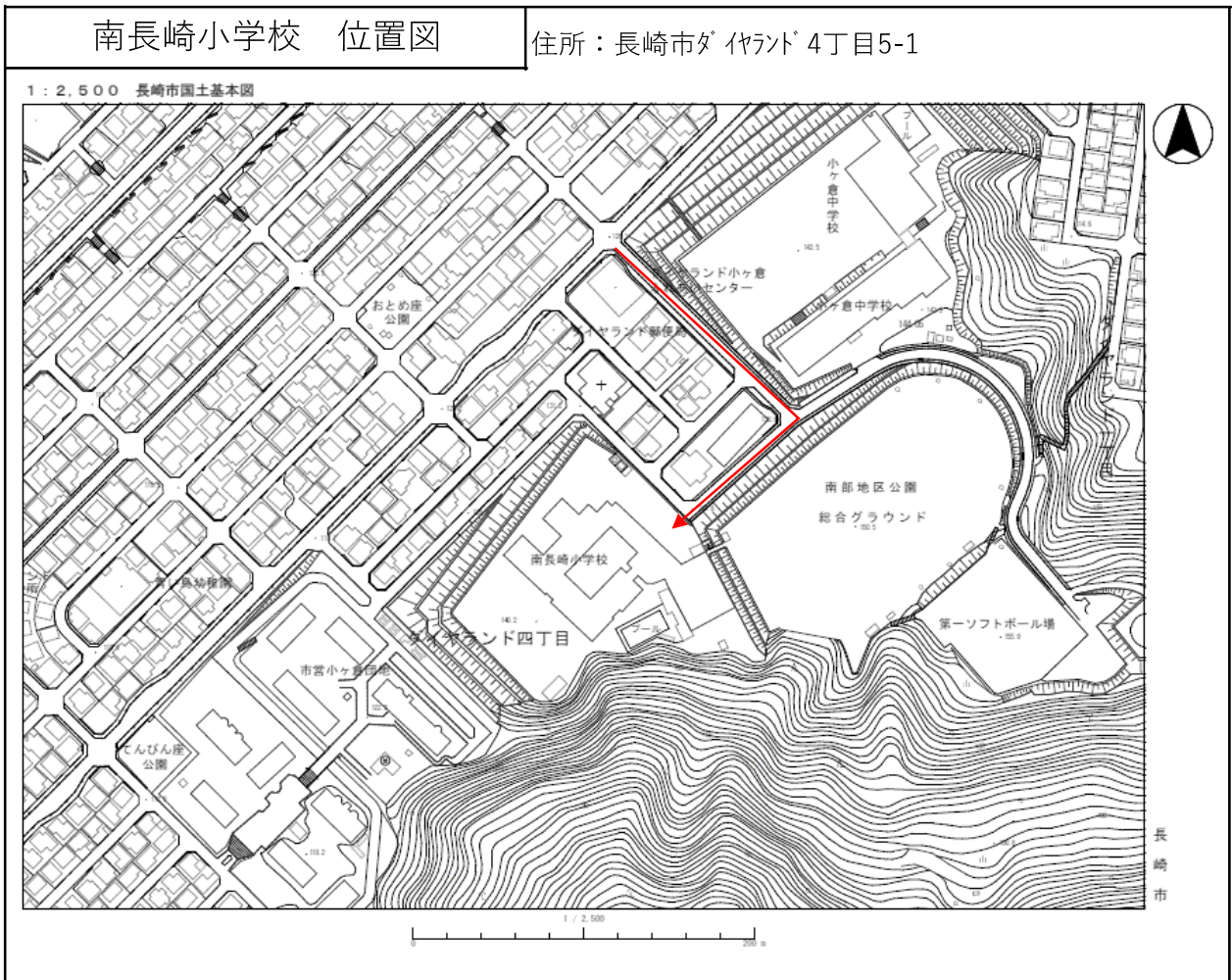


リフト用台車に積替え

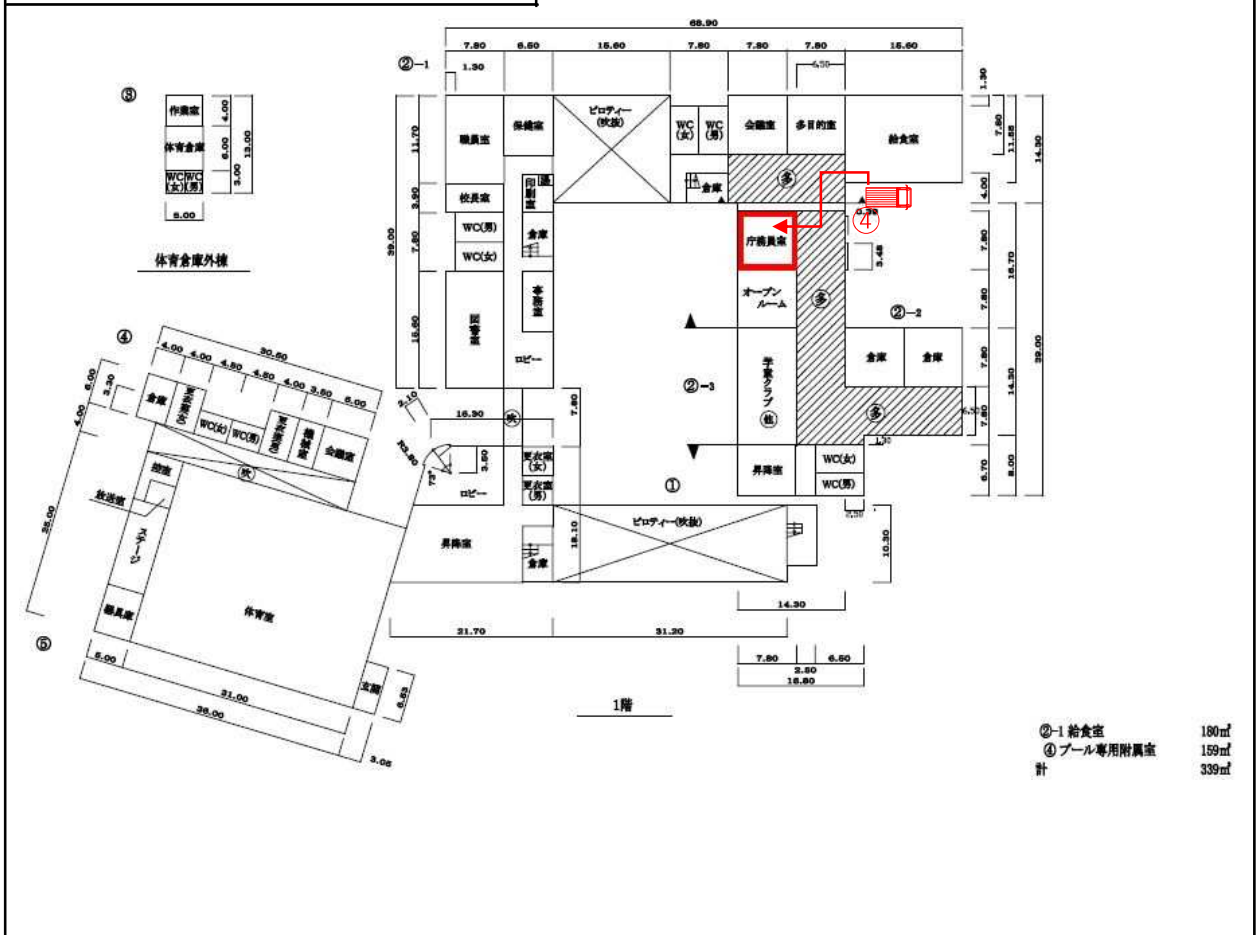
番号	図名	縮尺
20	南陽小学校 給食室	1/100

南陽小学校 現況写真

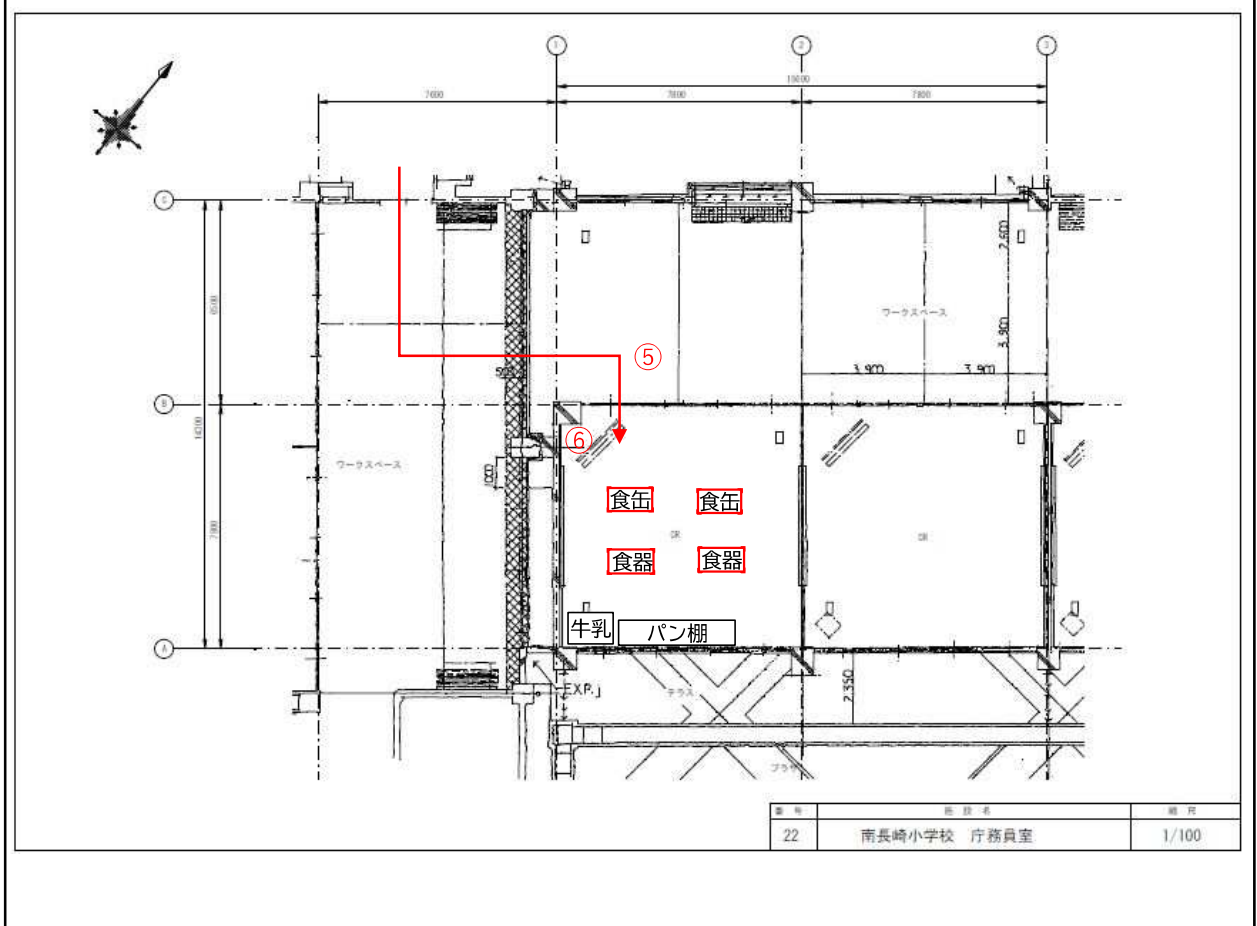
写真①	学校入口	写真②	転回スペース
			
写真③	駐車スペース	写真④	校舎入口
		 <p data-bbox="826 1308 948 1344">建具改修</p>	
写真⑤	調理室入口	写真⑥	小荷物昇降機（2階）
 <p data-bbox="201 1899 576 1935">消毒保管庫撤去後、建具設置</p>		 <p data-bbox="826 1899 1362 1935">1階調理場内で台車に積替え後リフト運搬</p>	



南長崎小学校 搬入経路図

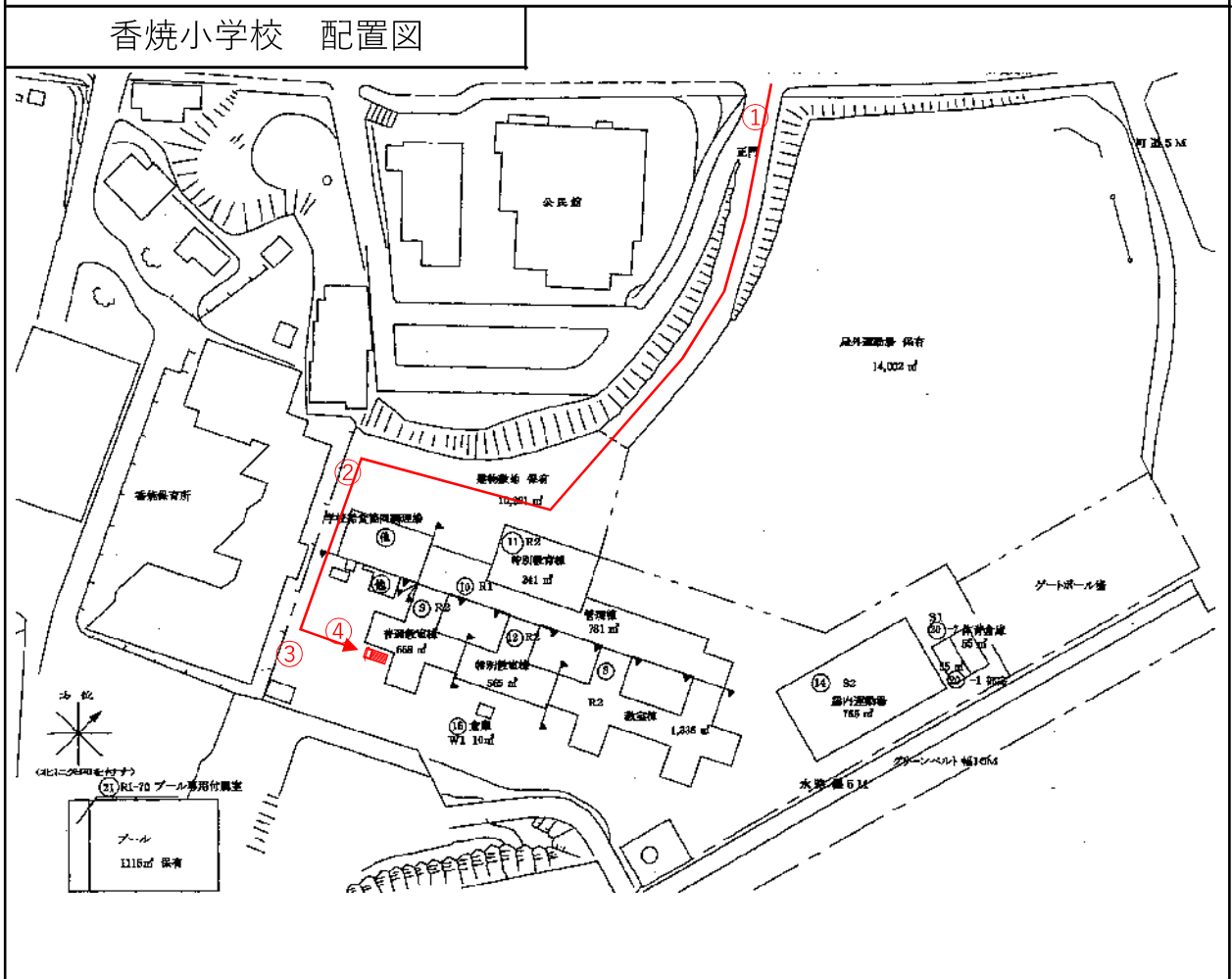
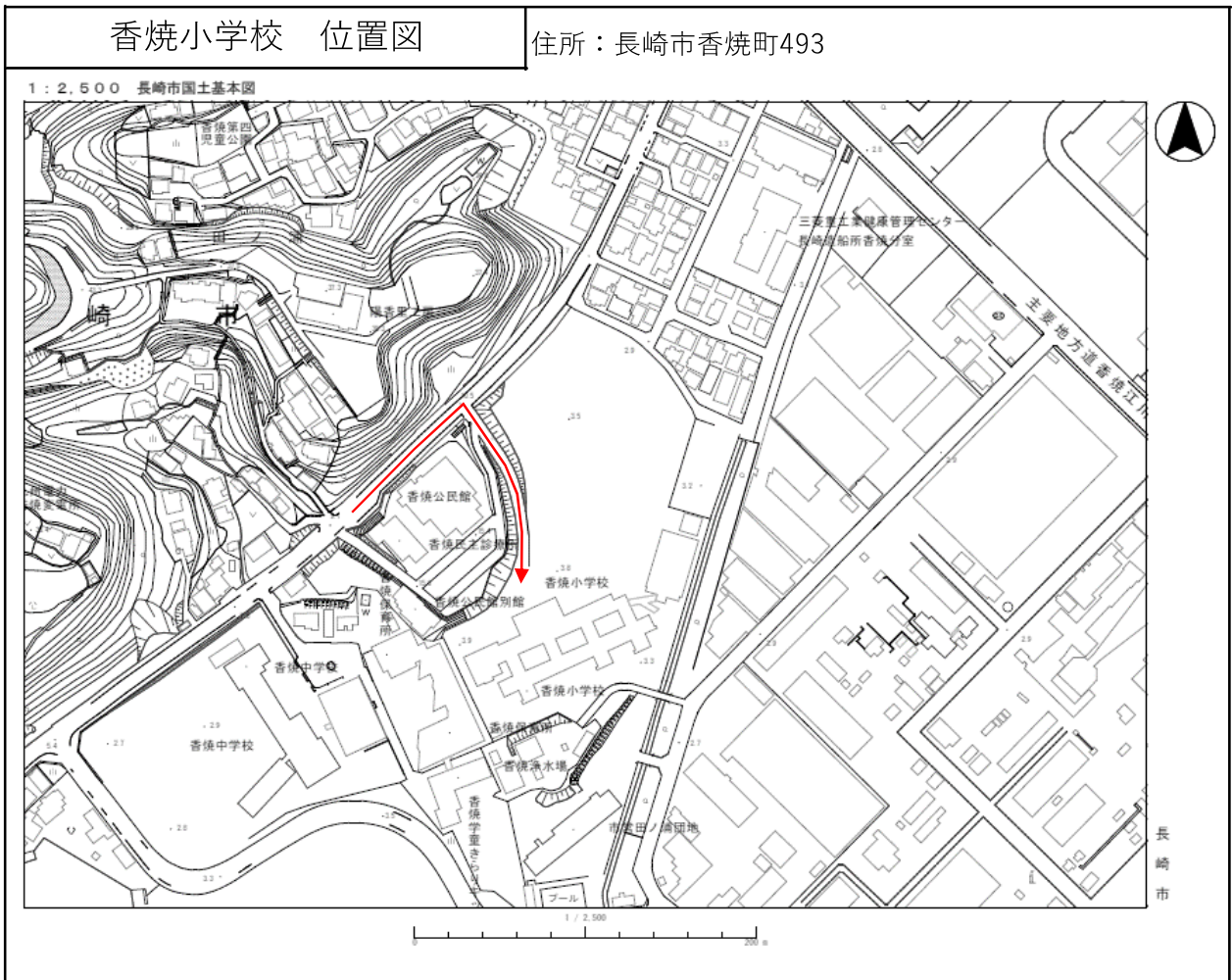


南長崎小学校 コンテナ配置図

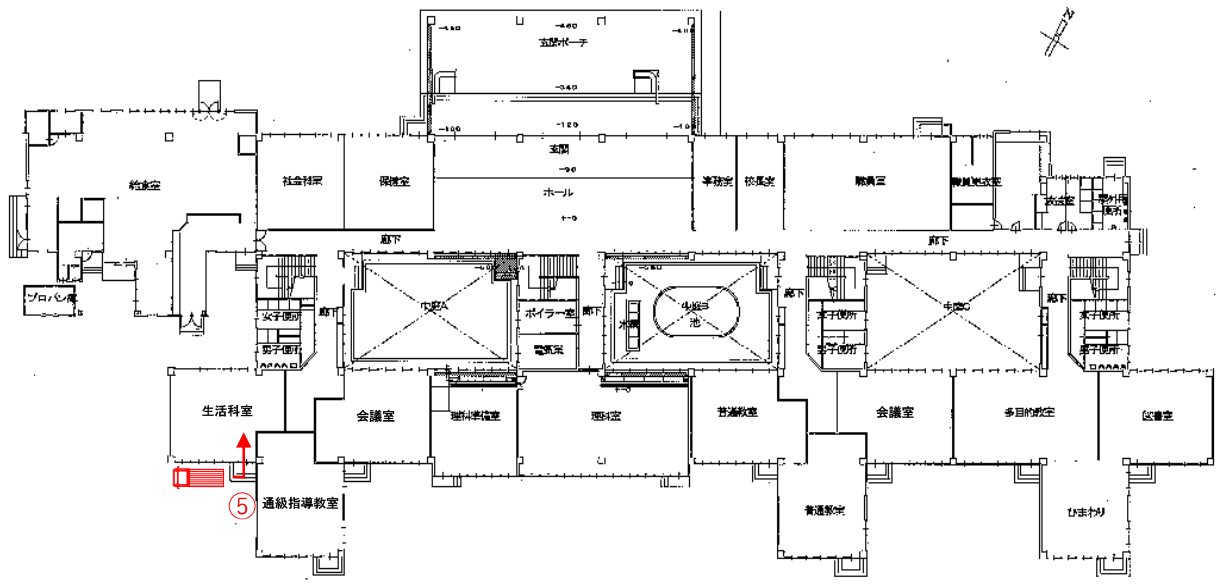


南長崎小学校 現況写真

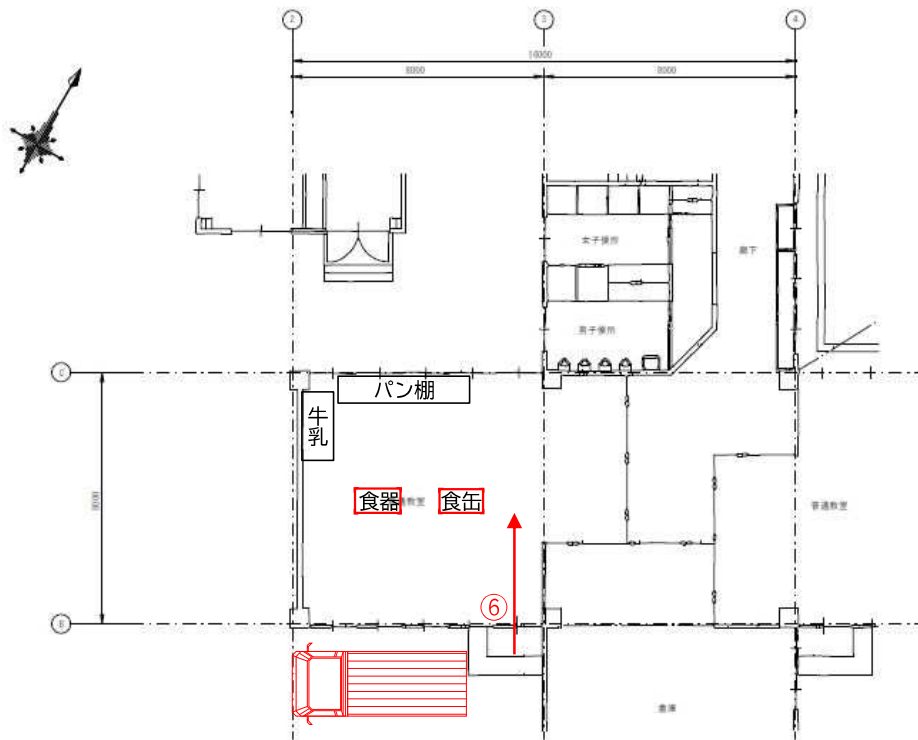
写真①	学校入口	写真②	転回スペース
			
写真③	駐車スペース	写真④	校舎入口
 <p data-bbox="204 1312 719 1346">給食室と同じ高さでプラットフォーム設置</p>		 <p data-bbox="831 1312 1174 1346">出入口新設のため建具改修</p>	
写真⑤	配膳室入口	写真⑥	配膳室全景
 <p data-bbox="204 1906 320 1939">建具改修</p>			



香焼小学校 搬入経路図



香焼小学校 コンテナ配置図



番号	品目名	単位
23	香焼小学校 生活科室	1/100

香焼小学校 現況写真

写真①	学校入口	写真②	配送経路
			
写真③	転回スペース	写真④	駐車スペース
			
写真⑤	校舎入口	写真⑥	配膳室全景
 <p data-bbox="199 1892 606 1937">プラットフォーム新設、建具改修</p>			

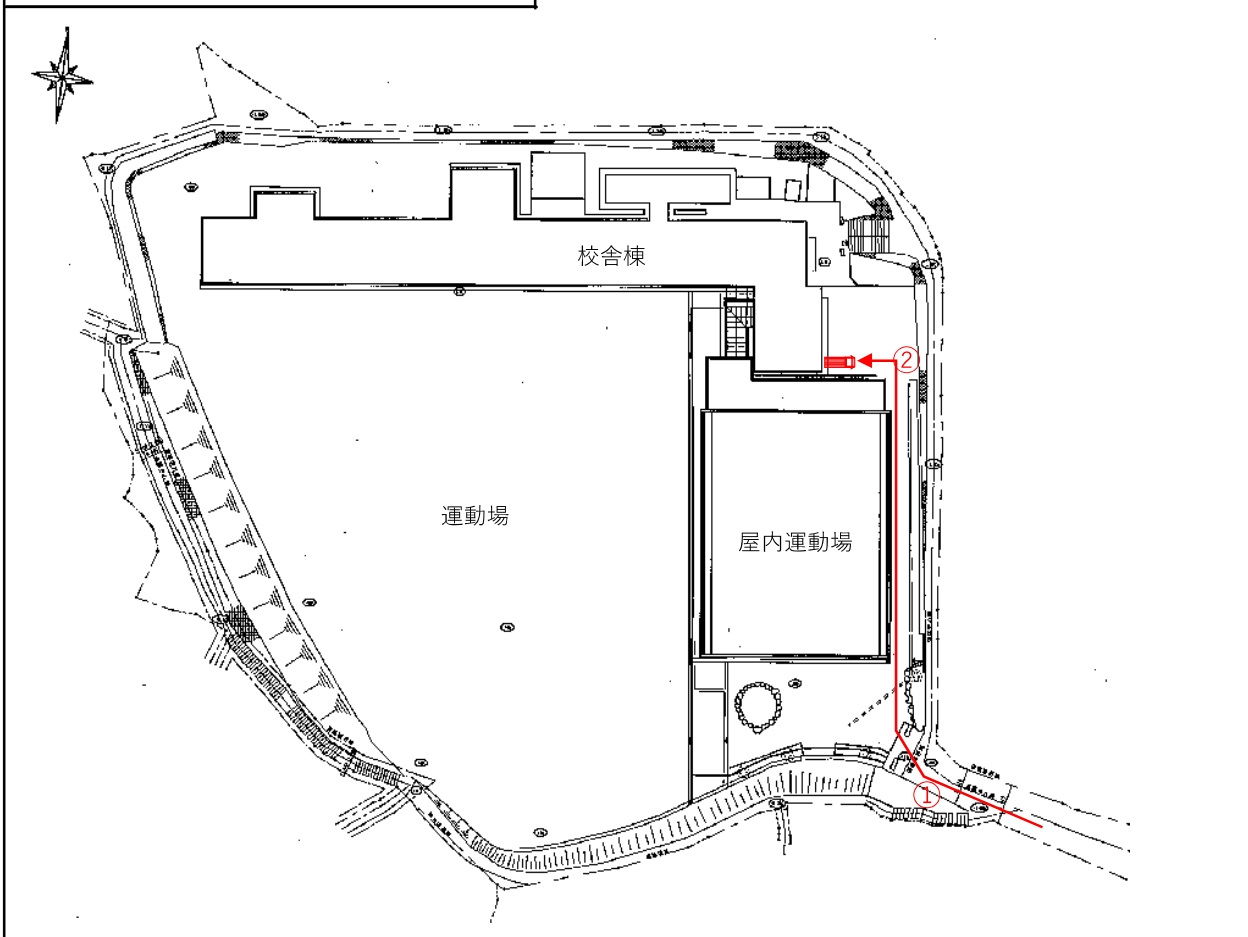
小島中学校 位置図

住所：長崎市上小島4丁目18-1

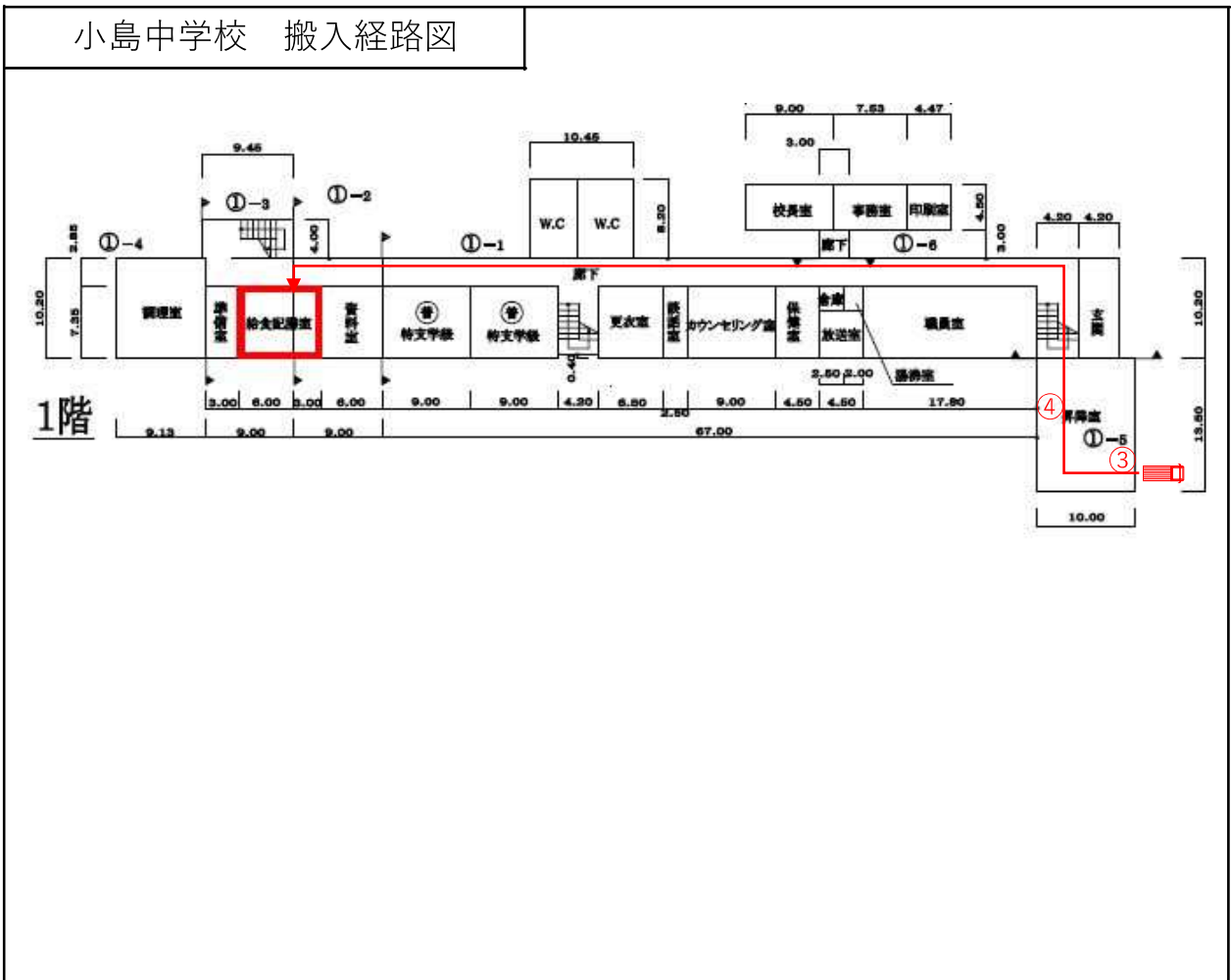
1 : 2,500 長崎市国土地基本図



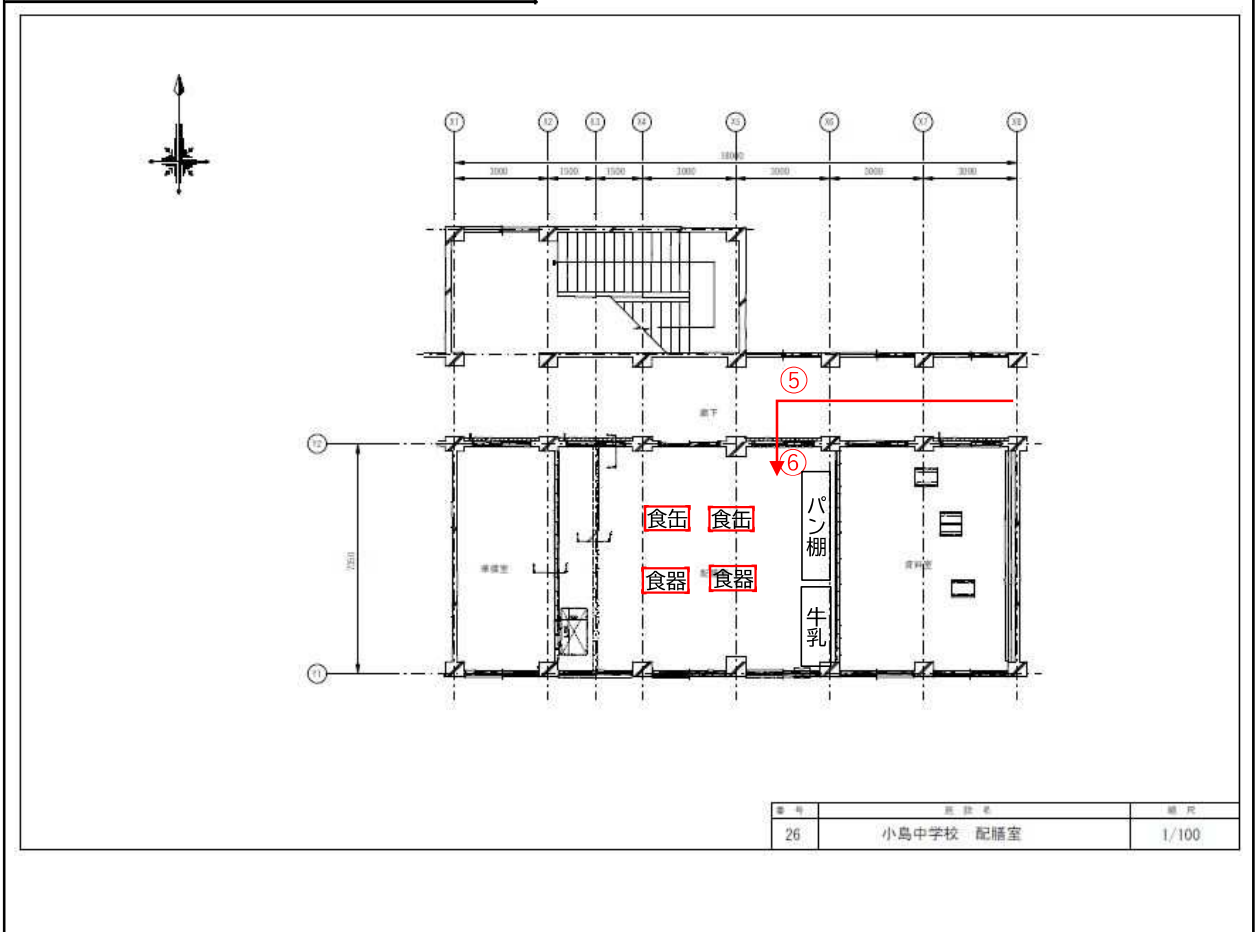
小島中学校 配置図



小島中学校 搬入経路図



小島中学校 コンテナ配置図



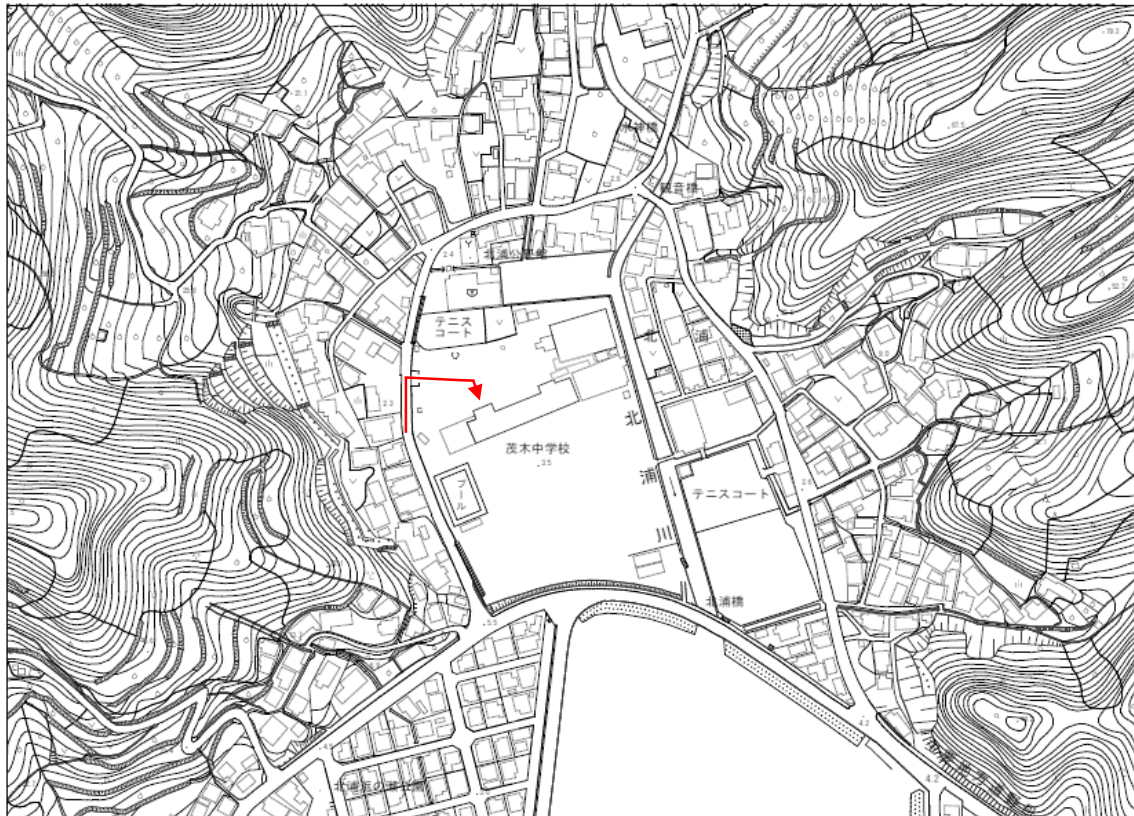
小島中学校 現況写真

写真①	学校入口	写真②	駐車スペース
			
写真③	校舎入口	写真④	搬入経路
 <p data-bbox="199 1310 375 1344">スロープ新設</p>		 <p data-bbox="829 1310 1173 1344">コンクリートスロープ新設</p>	
写真⑤	配膳室入口	写真⑥	配膳室全景
 <p data-bbox="199 1904 406 1937">開口：1000mm</p>			

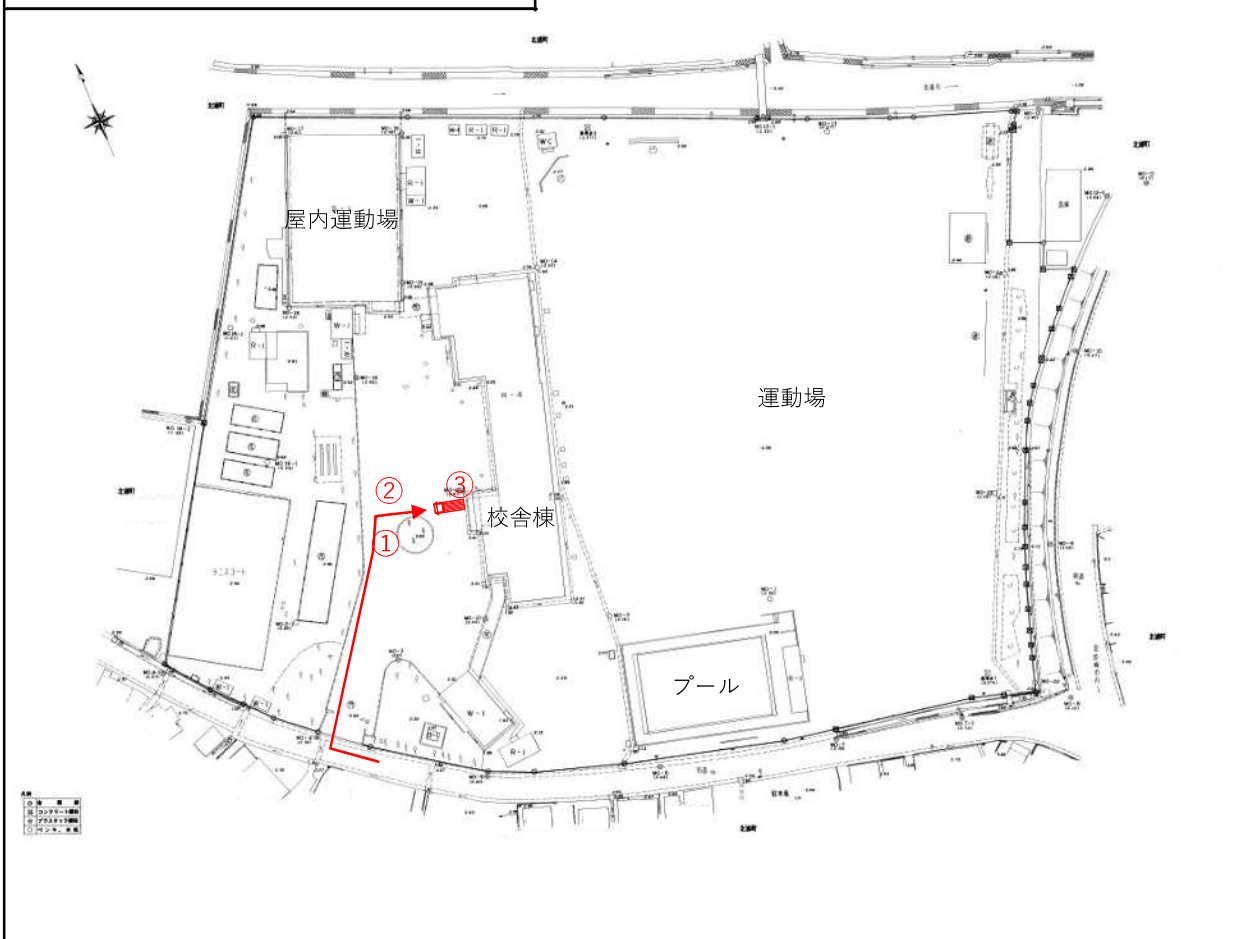
茂木中学校 位置図

住所：長崎市北浦町2018-24

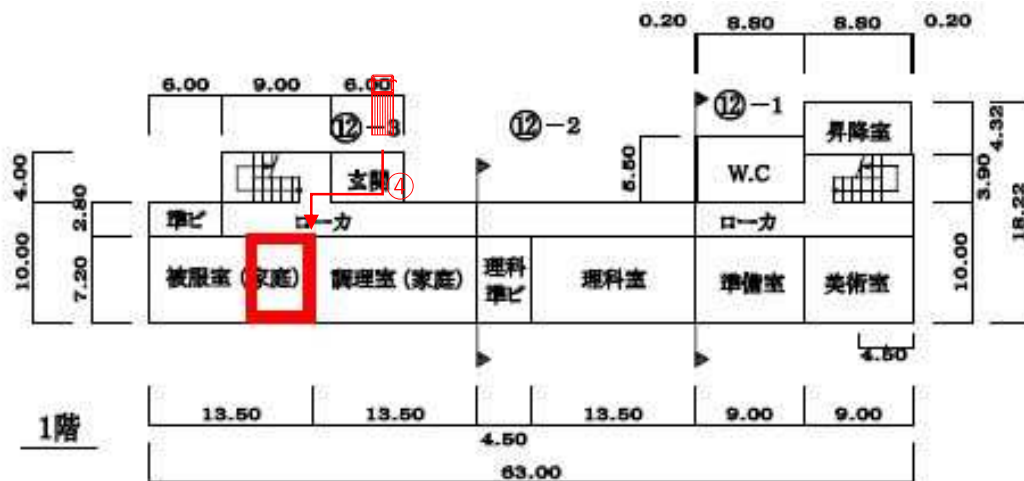
1 : 2,500 長崎市国土基本図



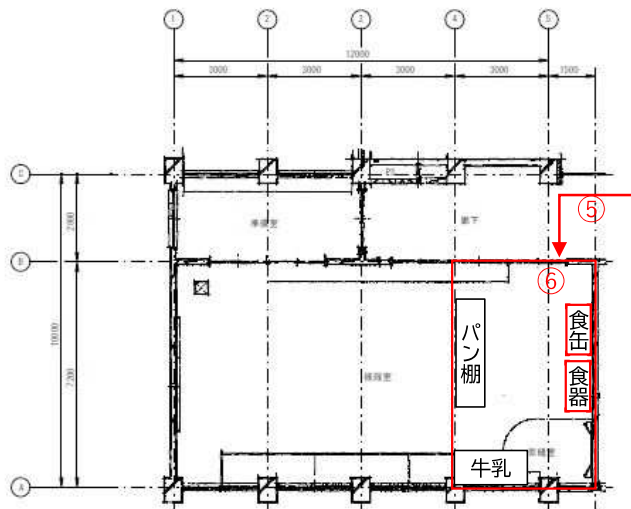
茂木中学校 配置図



茂木中学校 搬入経路図



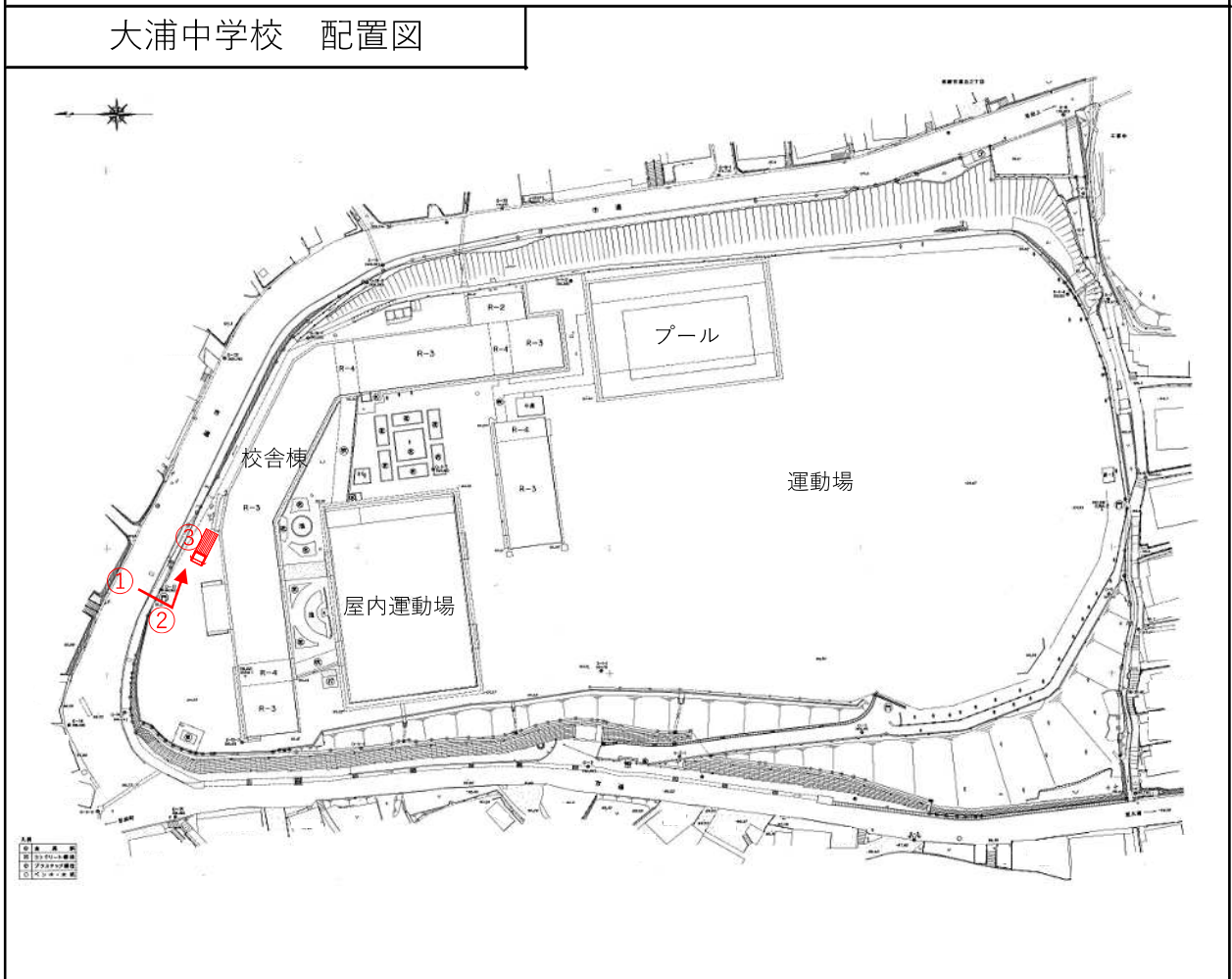
茂木中学校 コンテナ配置図



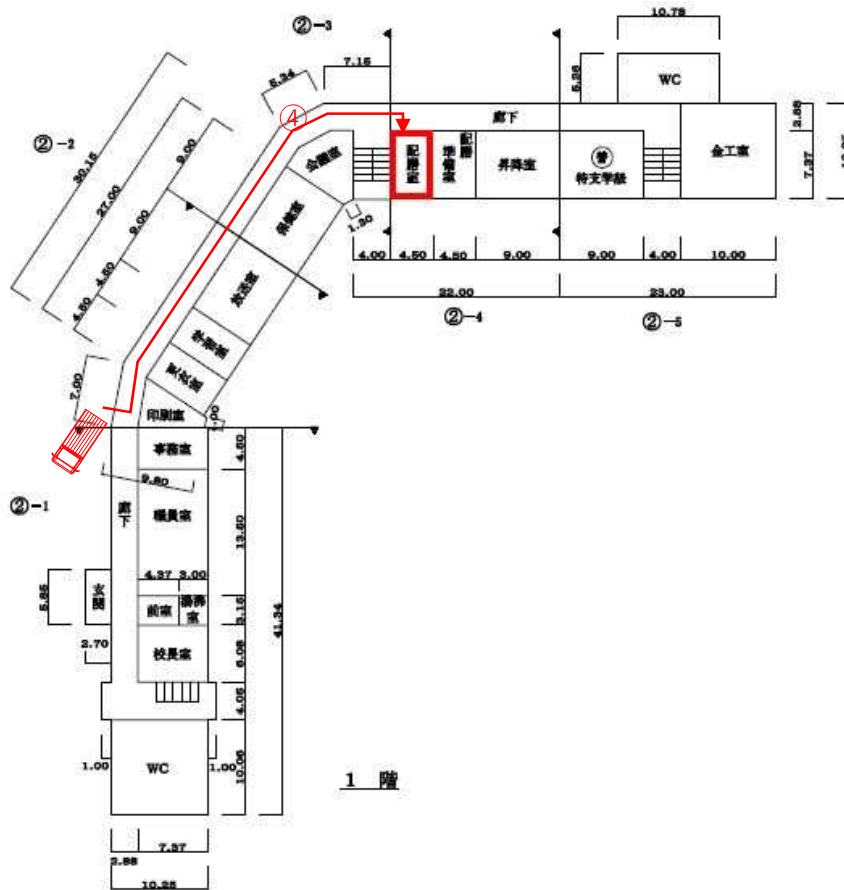
図号	図名	縮尺
27	茂木中学校 被服室	1/100

茂木中学校 現況写真

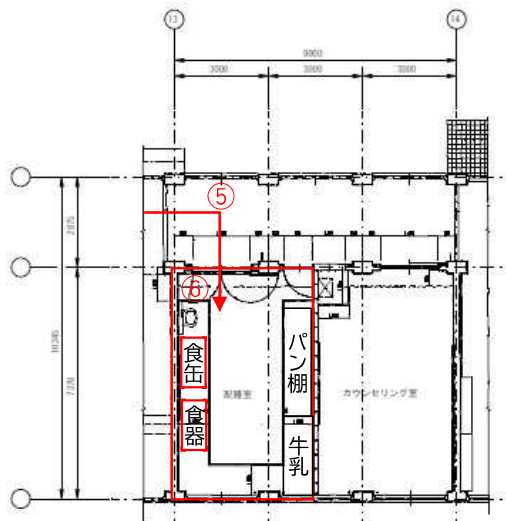
写真①	学校入口	写真②	駐車スペース
			
写真③	校舎入口	写真④	搬入経路
 <p data-bbox="204 1312 352 1346">段差：35mm</p>		 <p data-bbox="837 1312 986 1346">スロープ新設</p>	
写真⑤	配膳室入口	写真⑥	配膳室全景
 <p data-bbox="204 1901 587 1935">建具改修（出入口2箇所設置）</p>		 <p data-bbox="837 1901 1002 1935">間仕切壁設置</p>	



大浦中学校 搬入経路図



大浦中学校 コンテナ配置図



番号	施設名	縮尺
28	大浦中学校 配膳室	1/100

大浦中学校 現況写真

<p>写真① 学校入口</p>	<p>写真② 駐車スペース</p>
	
<p>写真③ 校舎入口</p>	<p>写真④ 搬入経路</p>
 <p>プラットフォーム新設、花壇撤去</p>	
<p>写真⑤ 配膳室入口</p>	<p>写真⑥ 配膳室全景</p>
	

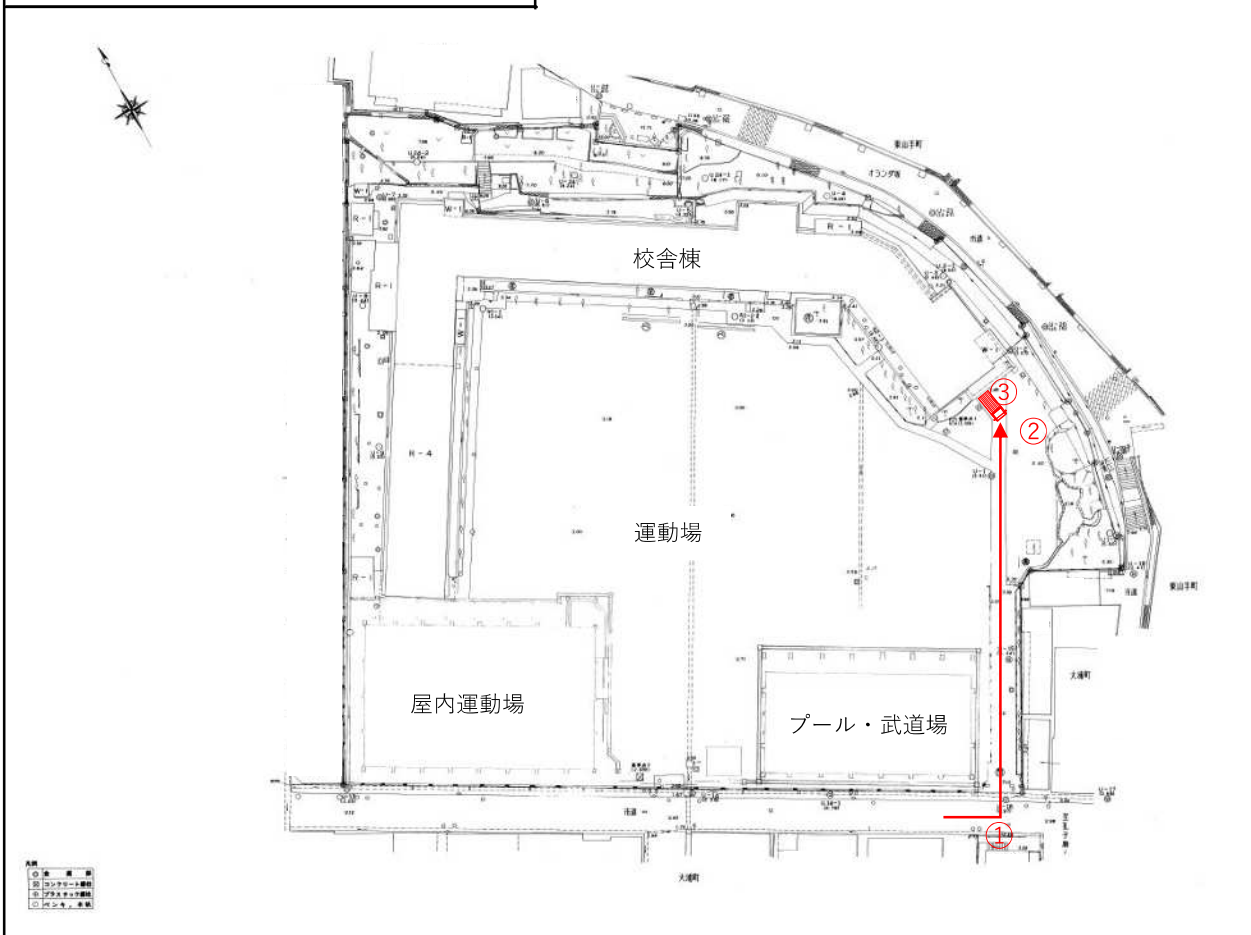
梅香崎中学校 位置図

住所：長崎市大浦町5-26

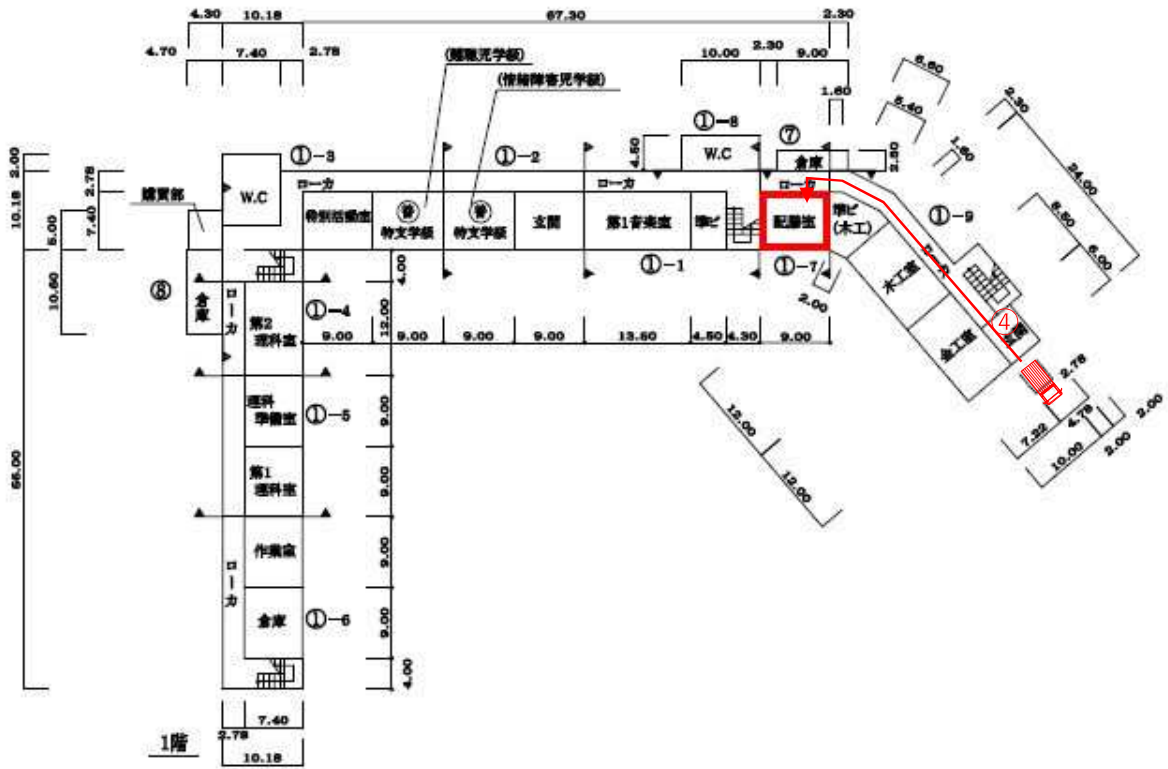
1:2,500 長崎市国土基本図



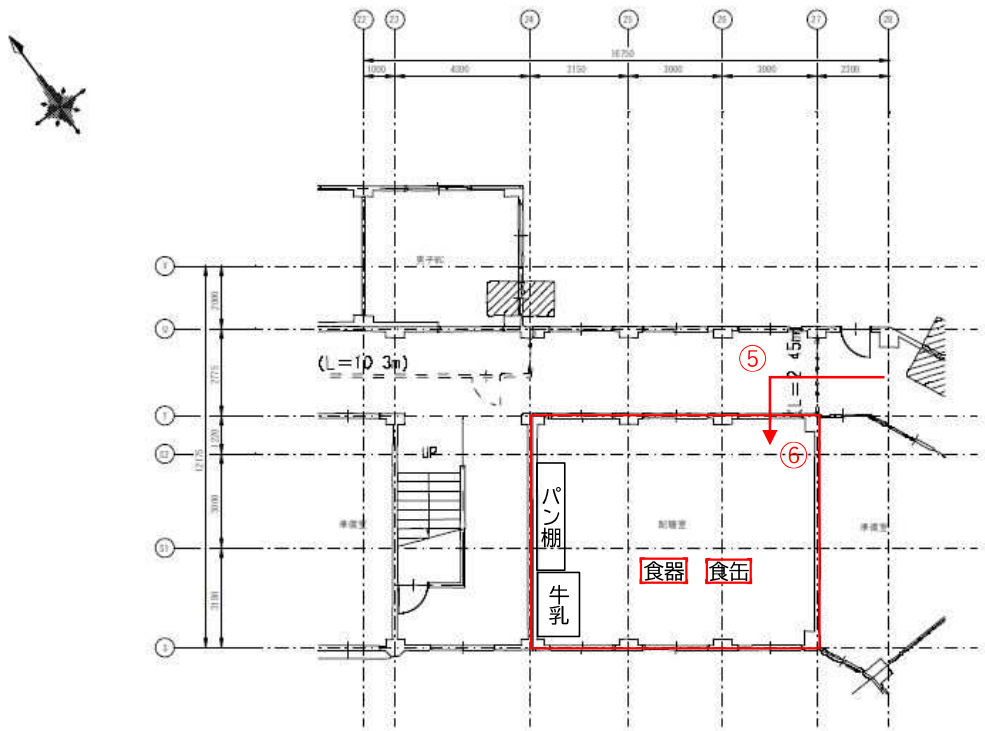
梅香崎中学校 配置図



梅香崎中学校 搬入経路図



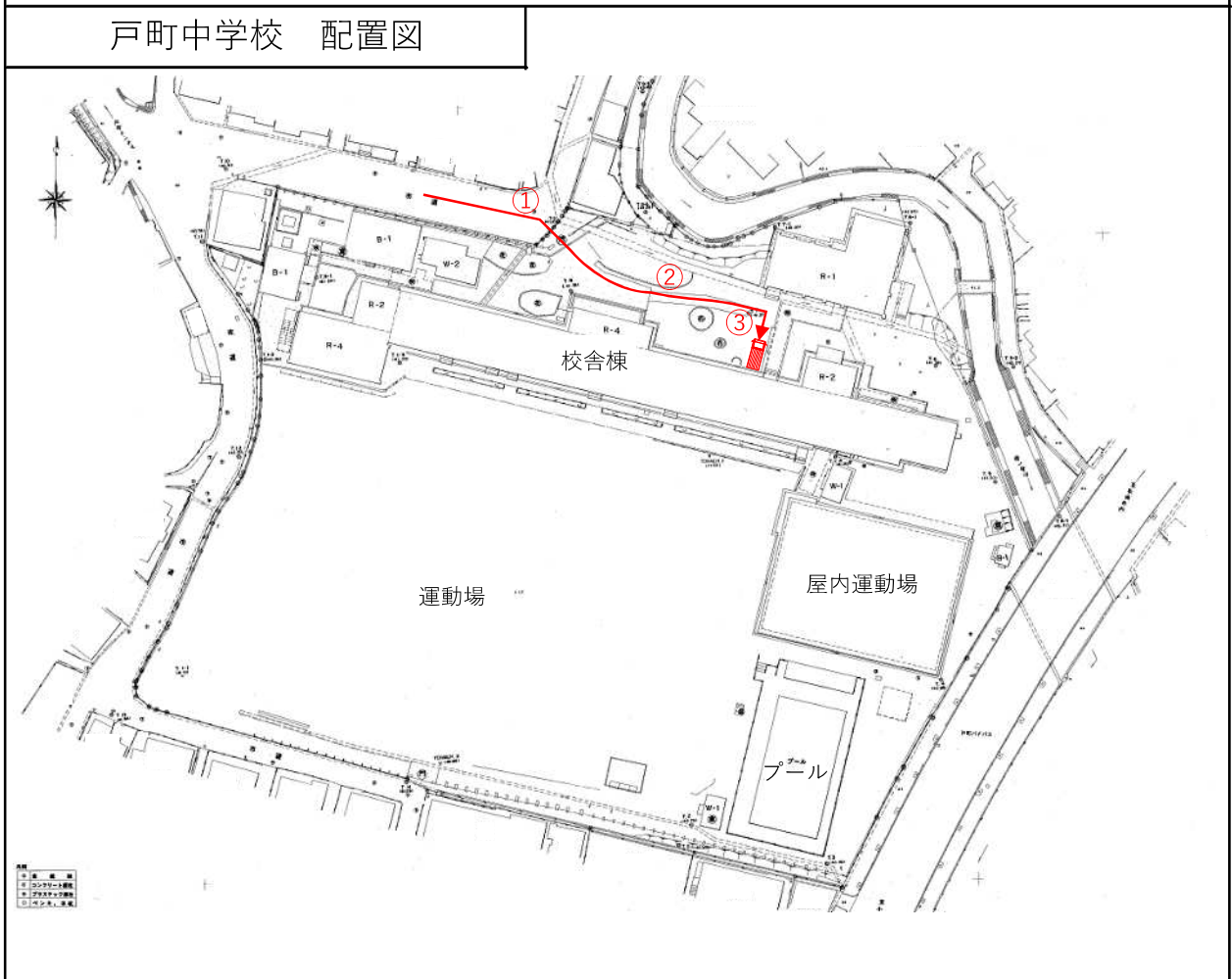
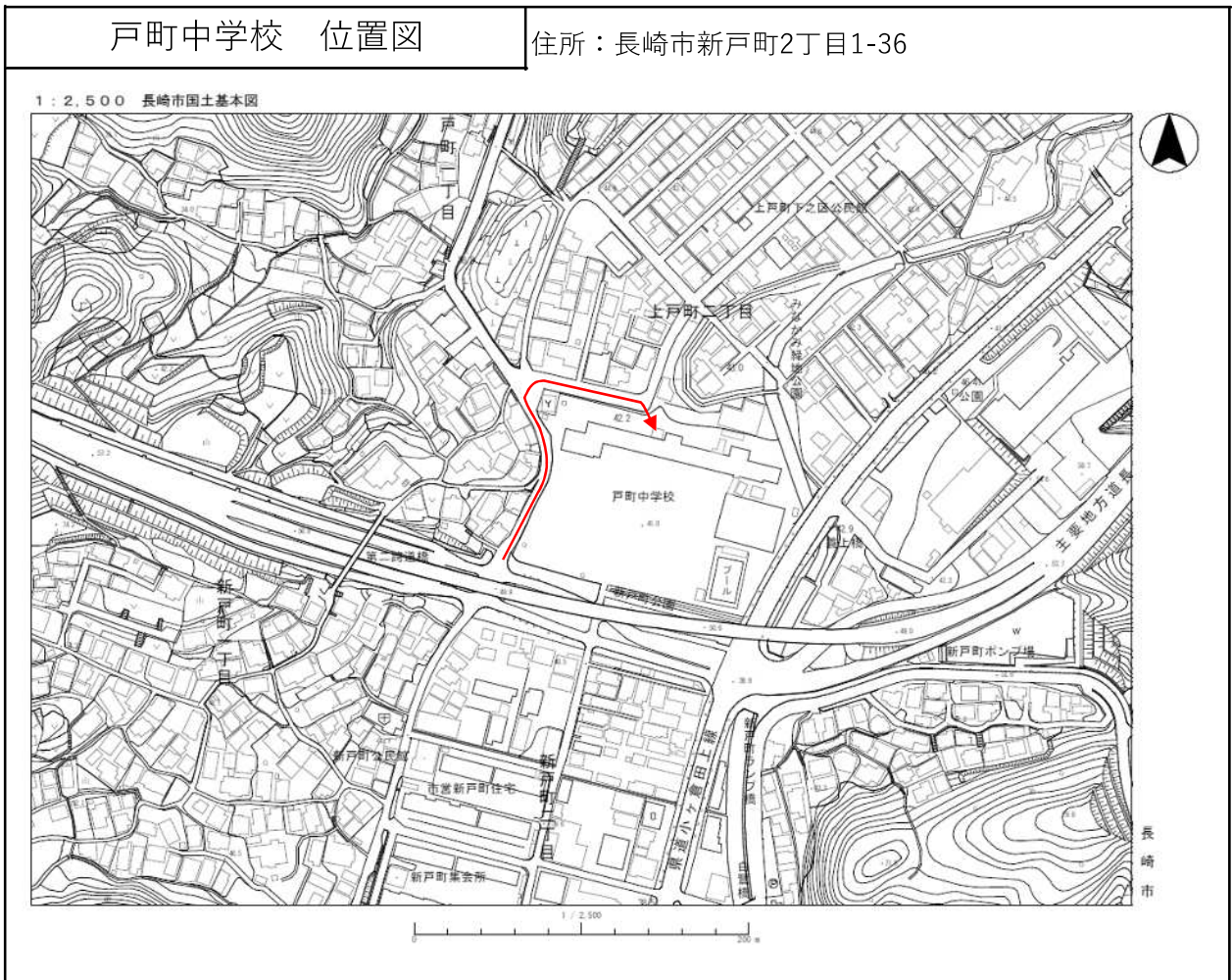
梅香崎中学校 コンテナ配置図



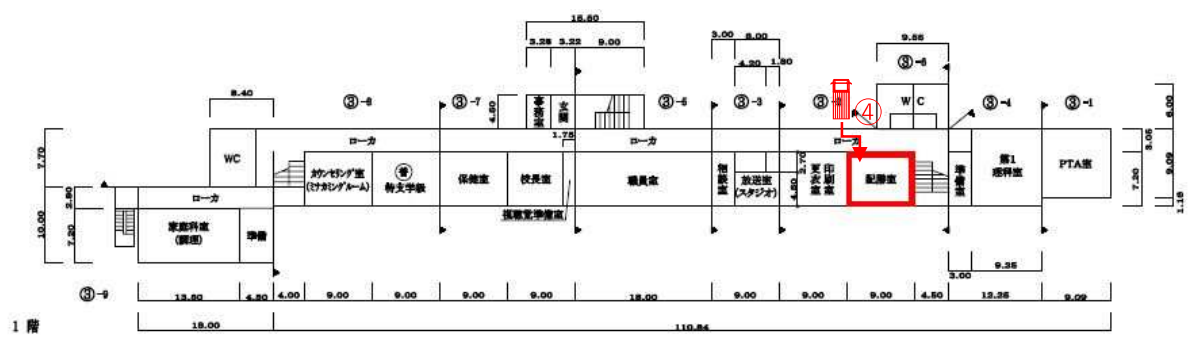
番号	名称	縮尺
29	梅香崎中学校 配膳室	1/100

梅香崎中学校 現況写真

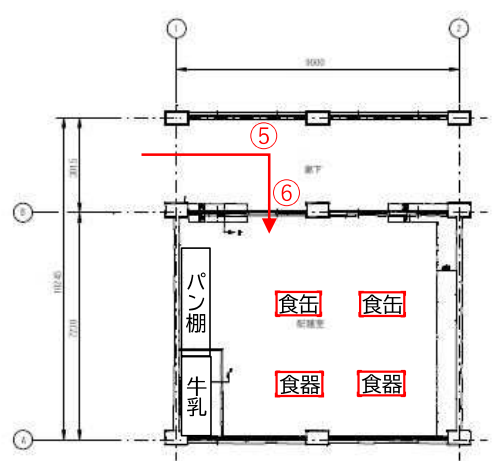
写真①	学校入口	写真②	駐車スペース
			
写真③	校舎入口	写真④	搬入経路
		 <p data-bbox="829 1310 1173 1344">コンクリートスロープ設置</p>	
写真⑤	配膳室入口	写真⑥	配膳室全景
 <p data-bbox="199 1899 319 1937">建具改修</p>			



戸町中学校 搬入経路図



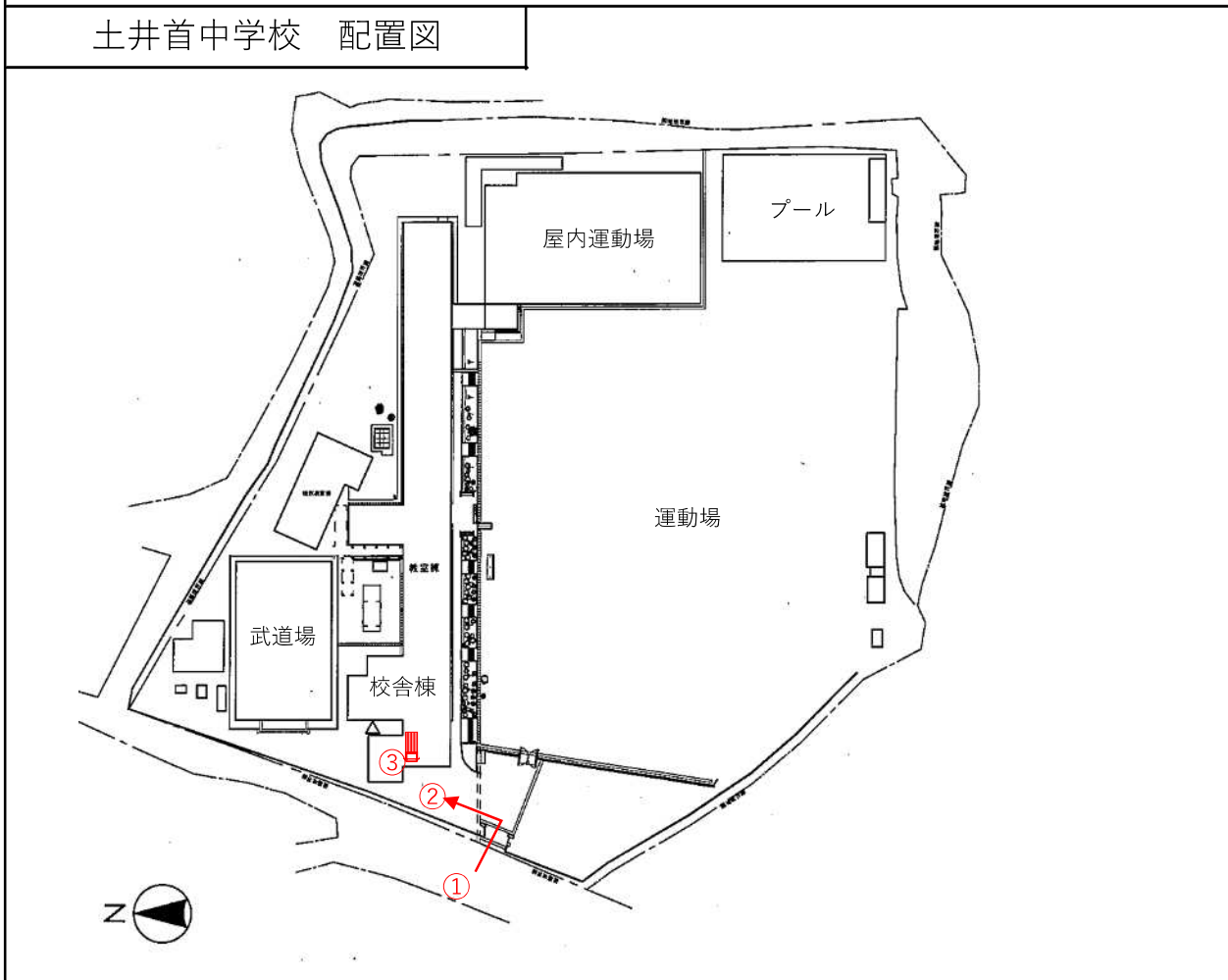
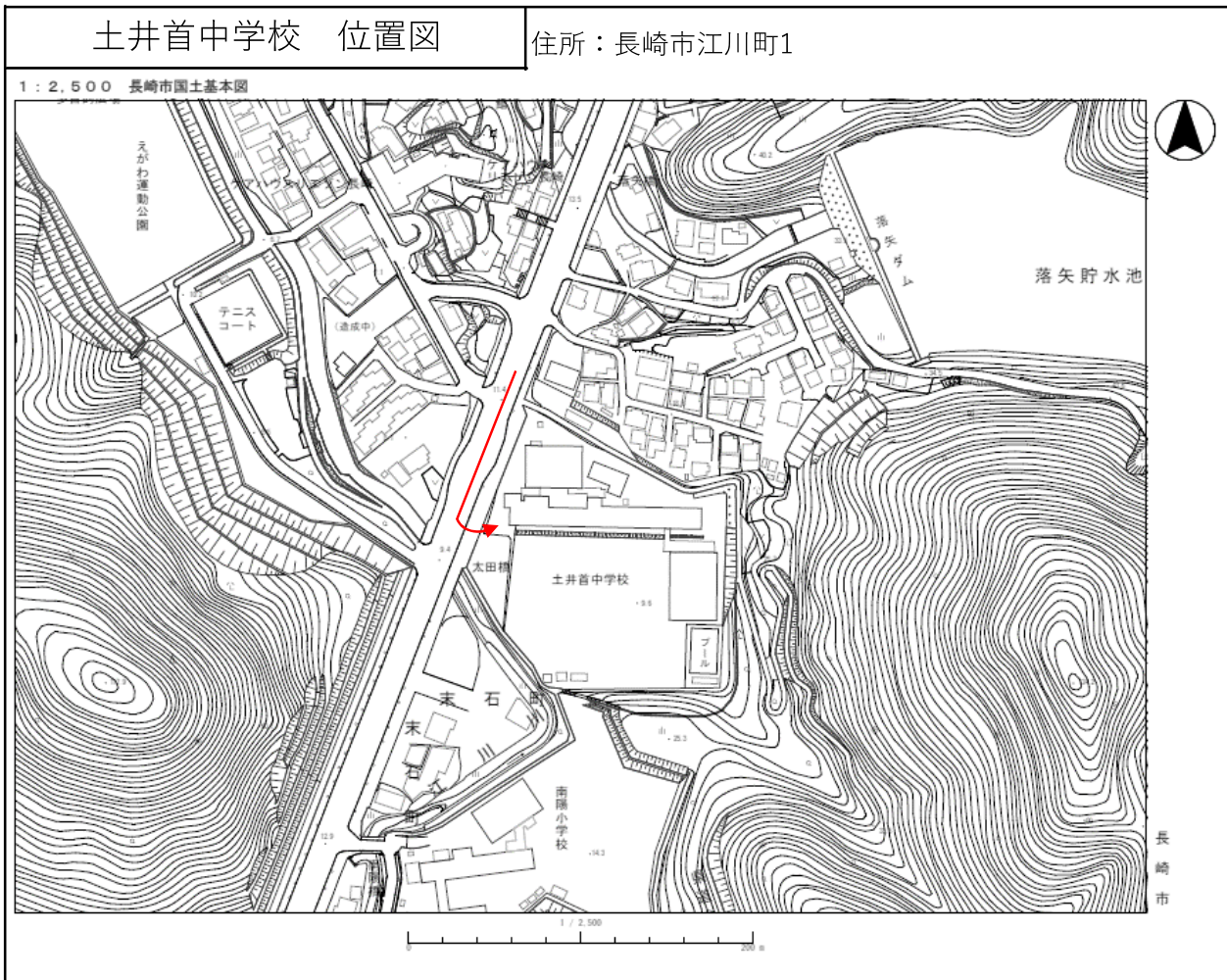
戸町中学校 コンテナ配置図



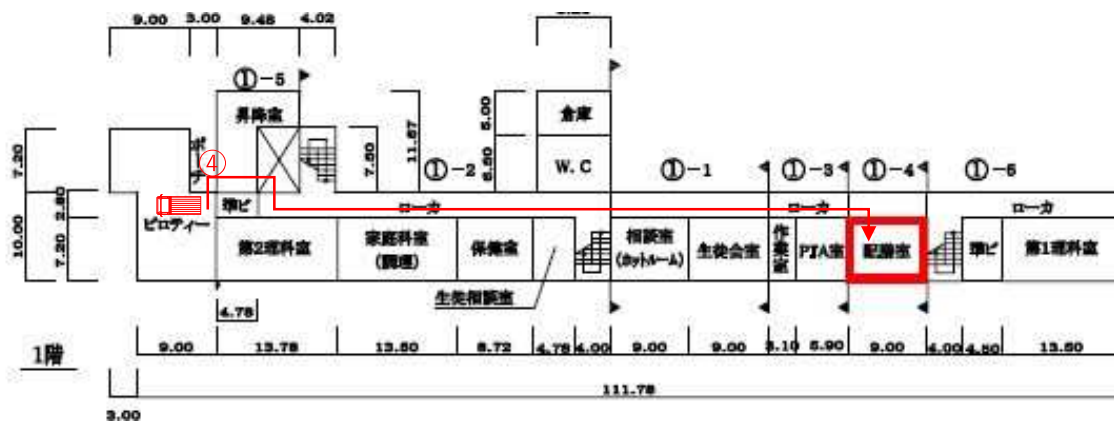
番号	施設名	縮尺
30	戸町中学校 配膳室	1/100

戸町中学校 現況写真

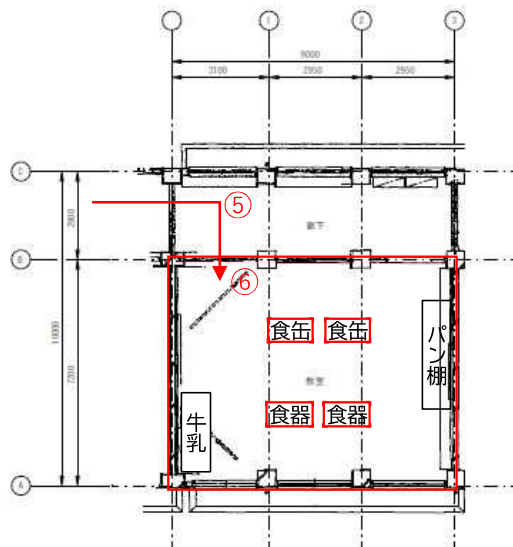
写真①	学校入口	写真②	転回スペース
			
写真③	駐車スペース	写真④	校舎入口
 <p data-bbox="204 1312 416 1346">庇高さ：2,650mm</p>		 <p data-bbox="831 1312 1230 1346">プラットフォーム延長・手摺改修</p>	
写真⑤	配膳室入口	写真⑥	配膳室全景
			



土井首中学校 搬入経路図



土井首中学校 コンテナ配置図



番号	名称	縮尺
31	土井首中学校 配膳室	1/100

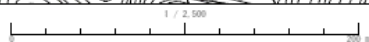
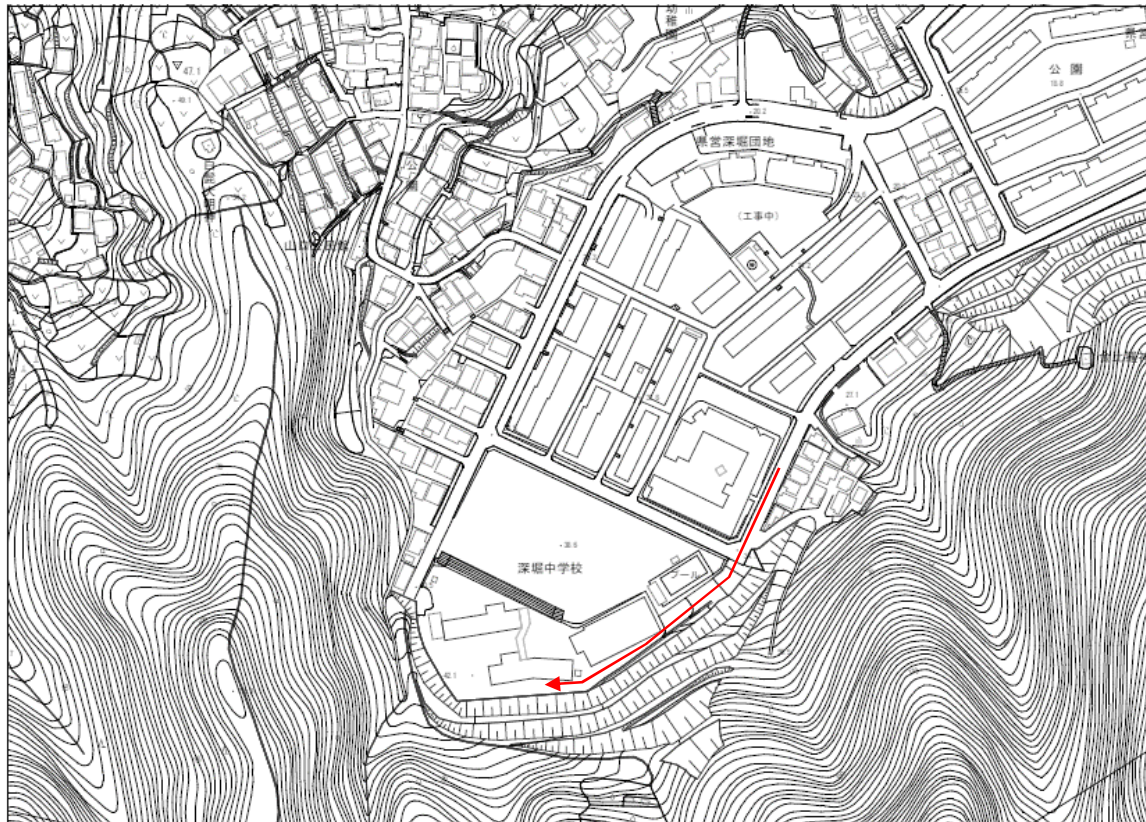
土井首中学校 現況写真

写真①	学校入口	写真②	駐車スペース
			
写真③	荷下ろし場所	写真④	校舎入口
 <p data-bbox="199 1310 462 1355">プラットフォーム設置</p>		 <p data-bbox="829 1310 1005 1355">スロープ設置</p>	
写真⑤	配膳室入口	写真⑥	配膳室全景
 <p data-bbox="199 1892 406 1937">開口：1100mm</p>			

深堀中学校 位置図

住所：長崎市深堀町1丁目604

1 : 2,500 長崎市国土基本図

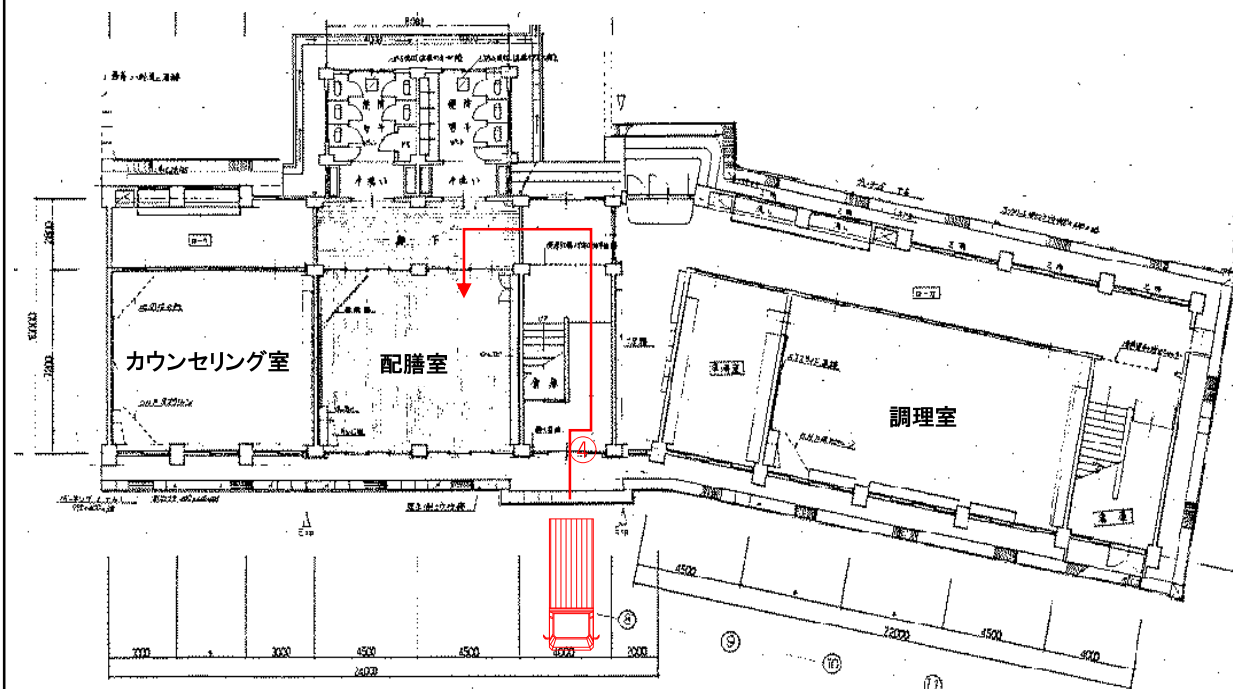


長崎市

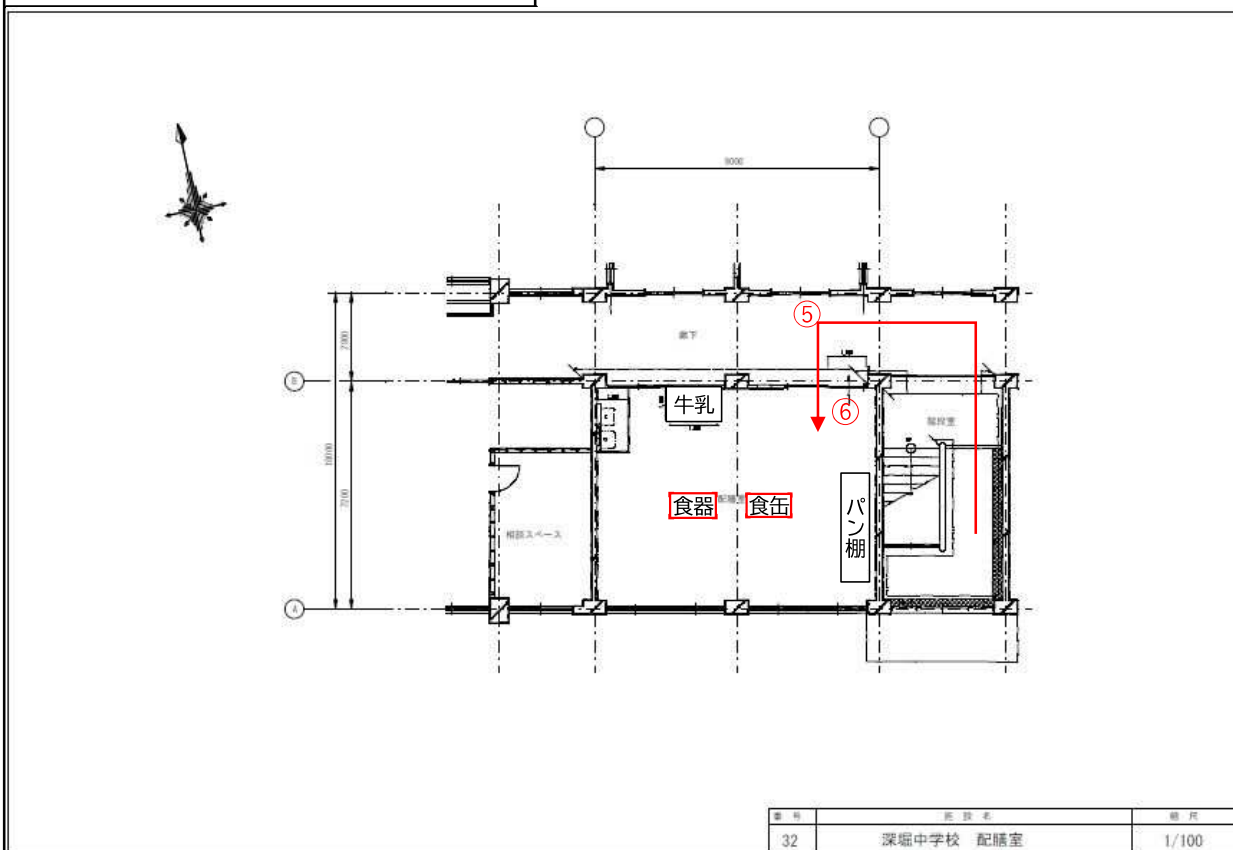
深堀中学校 配置図



深堀中学校 搬入経路図



深堀中学校 コンテナ配置図



図号	図名	縮尺
32	深堀中学校 配膳室	1/100

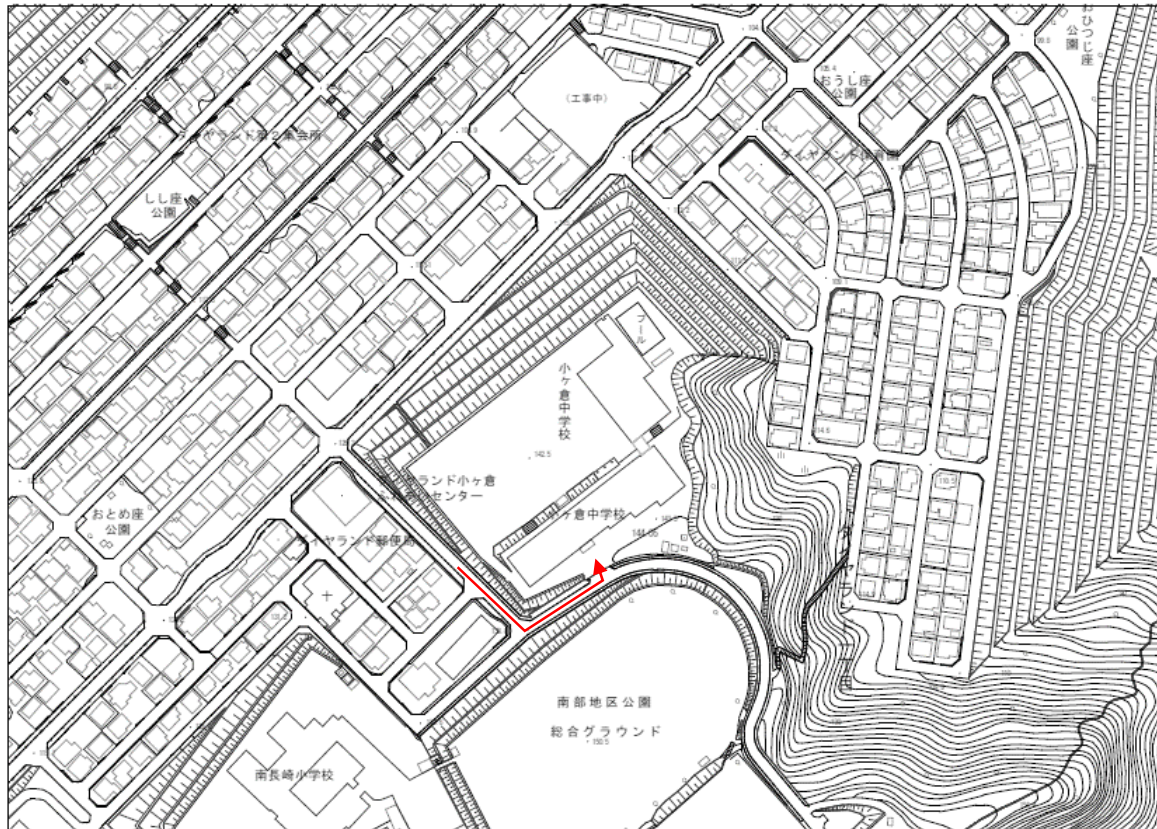
深堀中学校 現況写真

写真①	学校入口（裏門）	写真②	走行経路
		 <p>車止めを取り外して通行</p>	
写真③	駐車スペース	写真④	搬入経路
 <p>庇高：2,250mm、庇高（鉄板）：3,500mm</p>		 <p>スロープ幅：1,200mm、長さ：2,900mm</p>	
写真⑤	配膳室入口	写真⑥	配膳室全景
 <p>開口：1,200mm</p>			

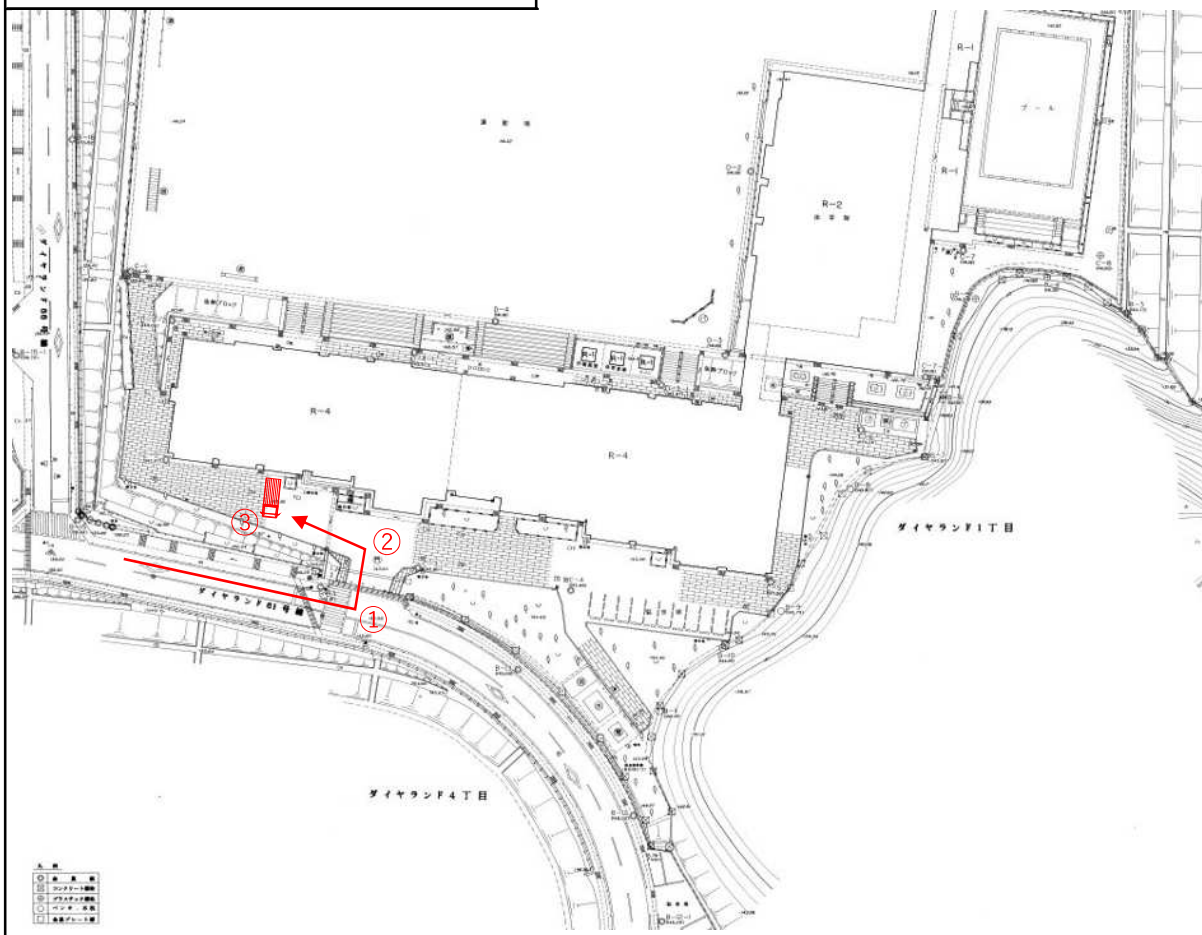
小ヶ倉中学校 位置図

住所：長崎市ダイヤランド1丁目40-1

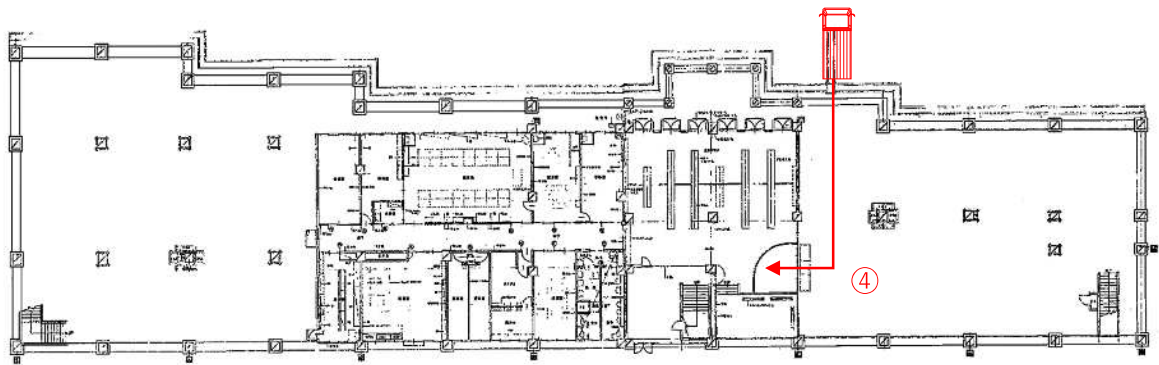
1 : 2,500 長崎市国土基本図



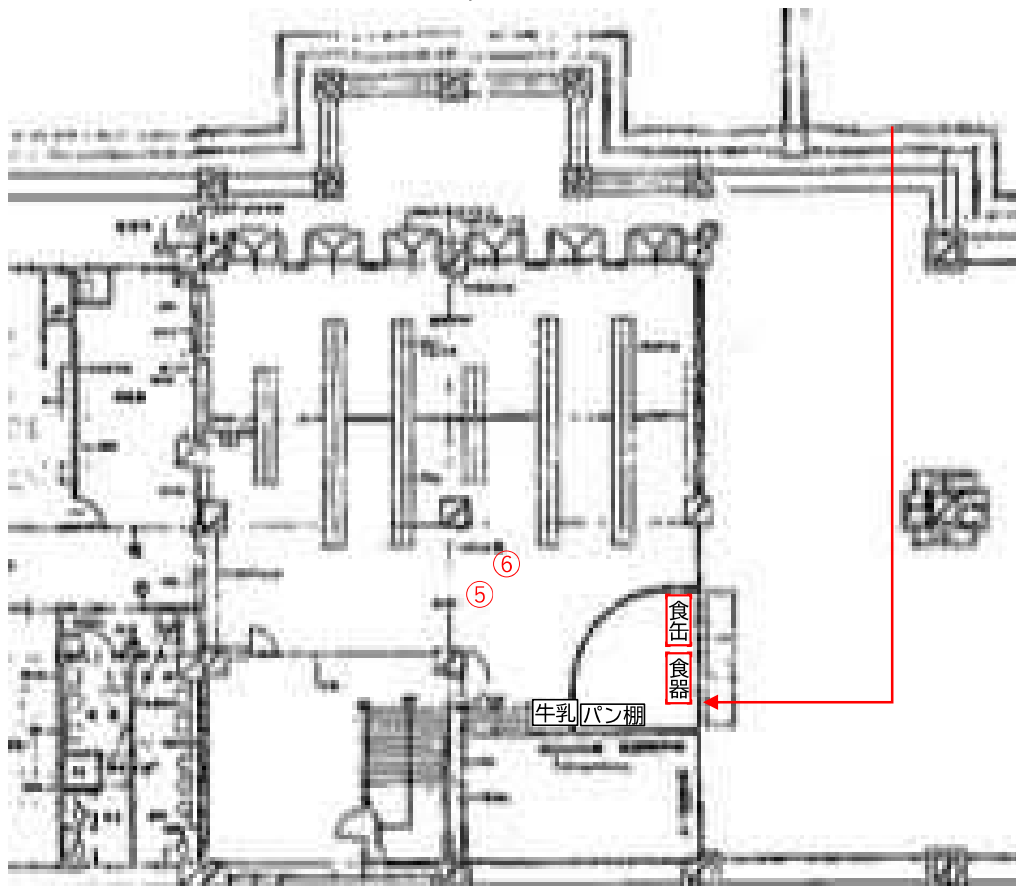
小ヶ倉中学校 配置図



小ヶ倉中学校 搬入経路図

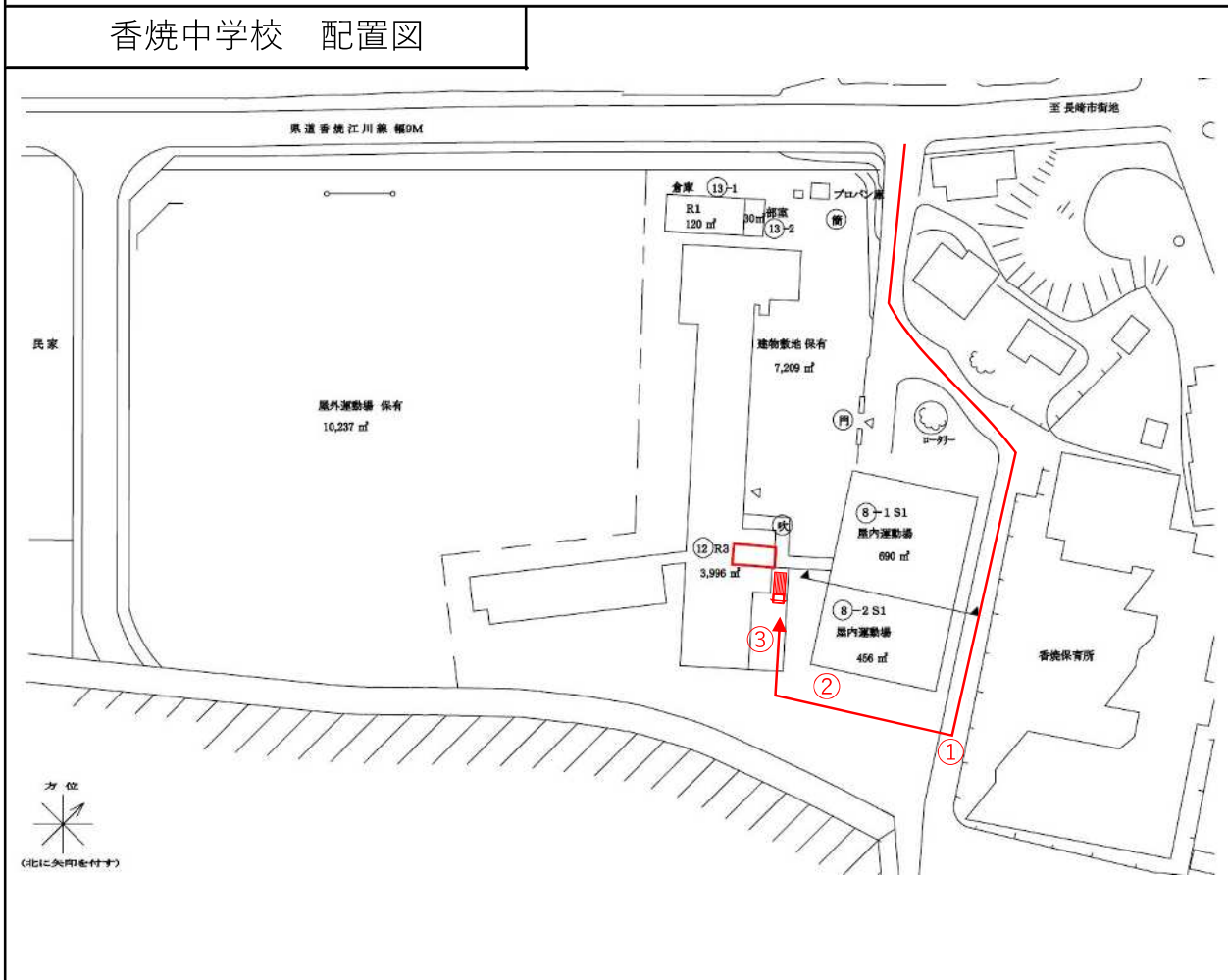


小ヶ倉中学校 コンテナ配置図

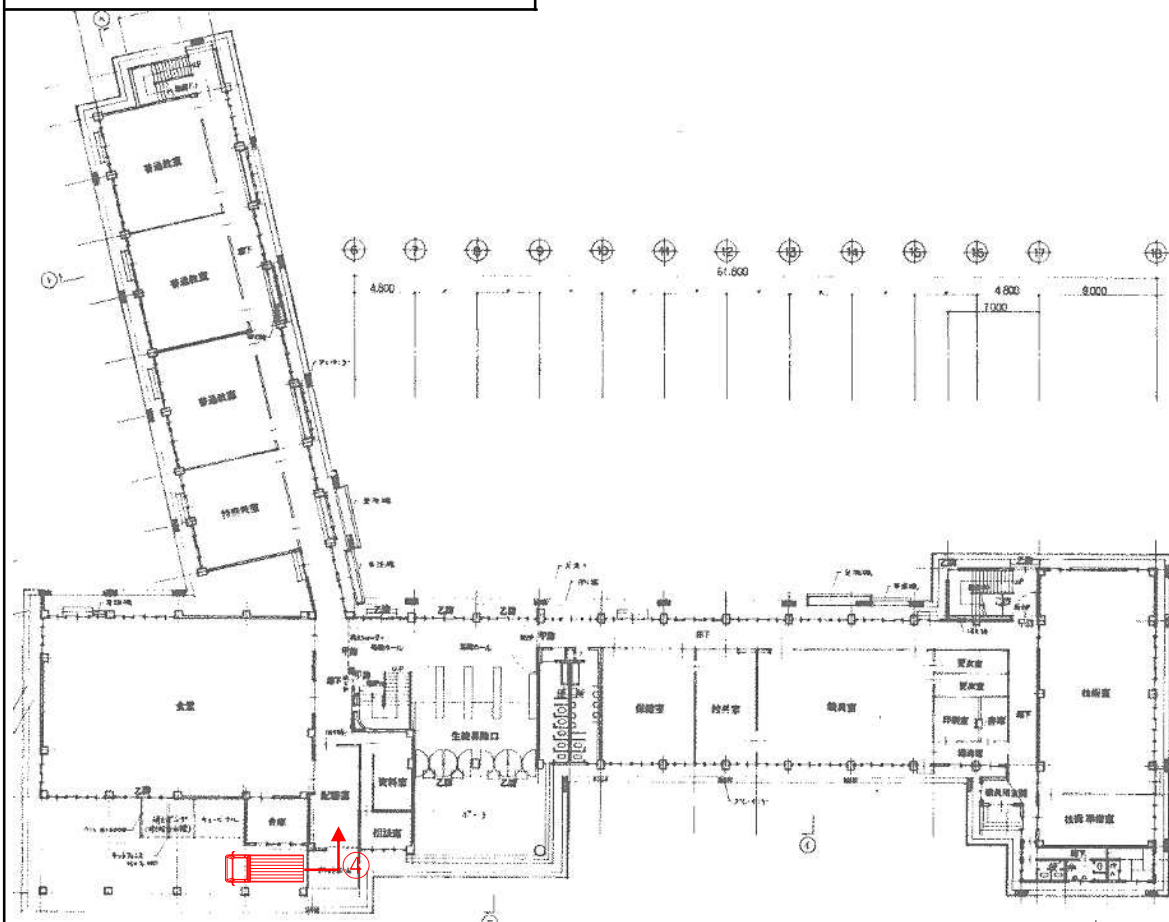


小ヶ倉中学校 現況写真

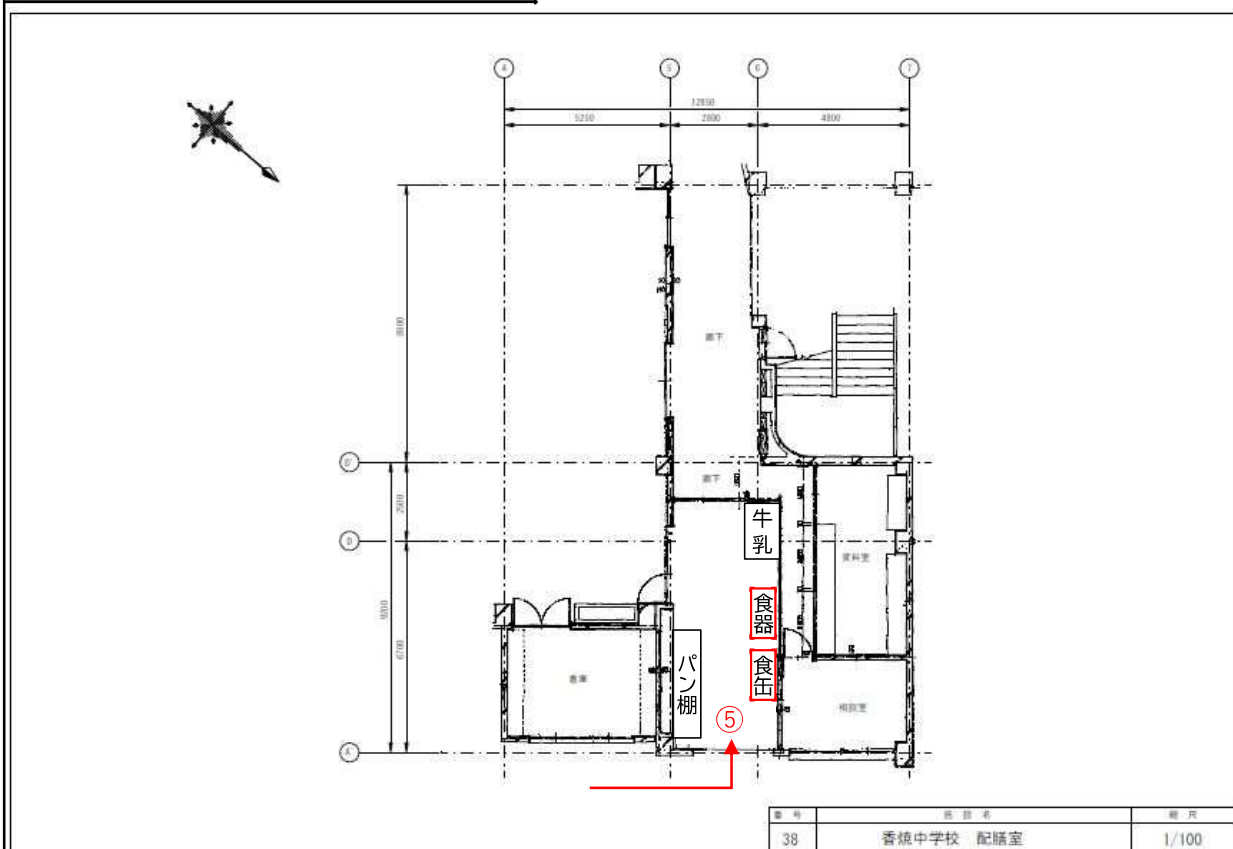
写真①	学校入口	写真②	転回スペース
			
写真③	駐車スペース	写真④	校舎入口
		 <p data-bbox="821 1310 949 1344">建具改修</p>	
写真⑤	配膳室全景	写真⑥	配膳室全景
 <p data-bbox="199 1892 375 1926">タイル床改修</p>		 <p data-bbox="821 1892 1204 1926">横開きパイプシャッター設置</p>	



香焼中学校 搬入経路図



香焼中学校 コンテナ配置図



香焼中学校 現況写真

写真①	学校入口	写真②	転回スペース
			
写真③	駐車スペース	写真④	配膳室入口
			
写真⑤	配膳室全景	写真⑥	
			

伊王島小中学校 位置図

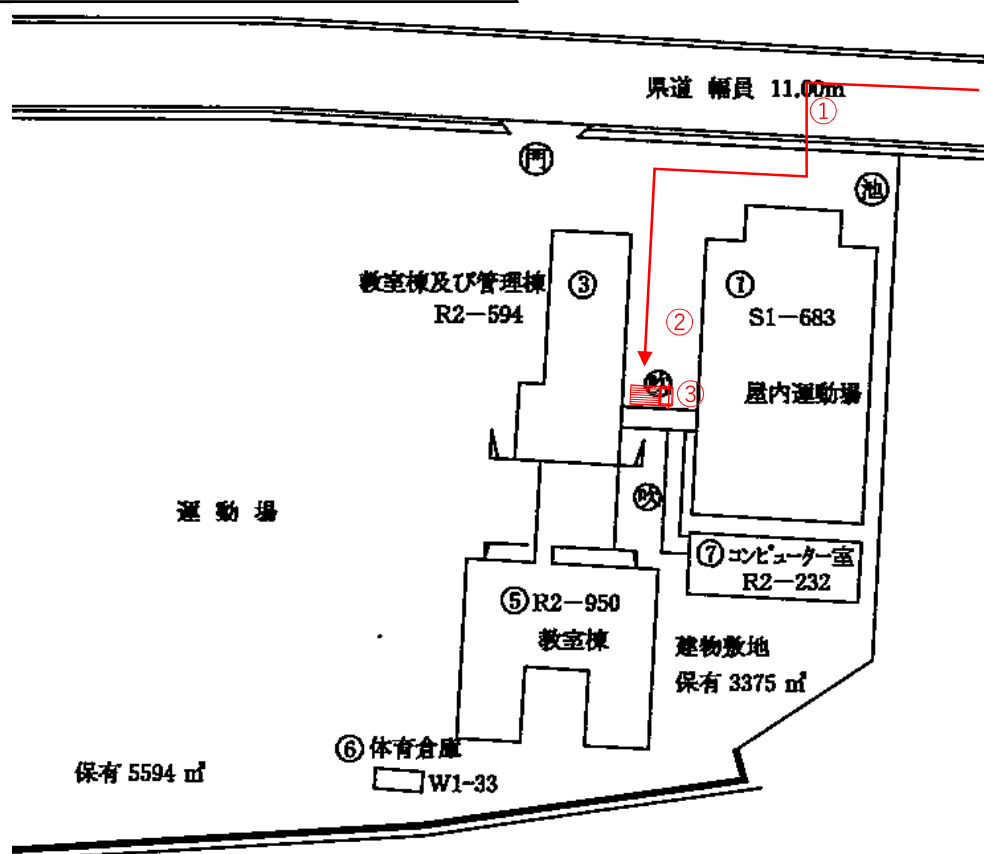
住所：長崎市伊王島町1丁目甲3273

1 : 2,500 長崎市国土基本図

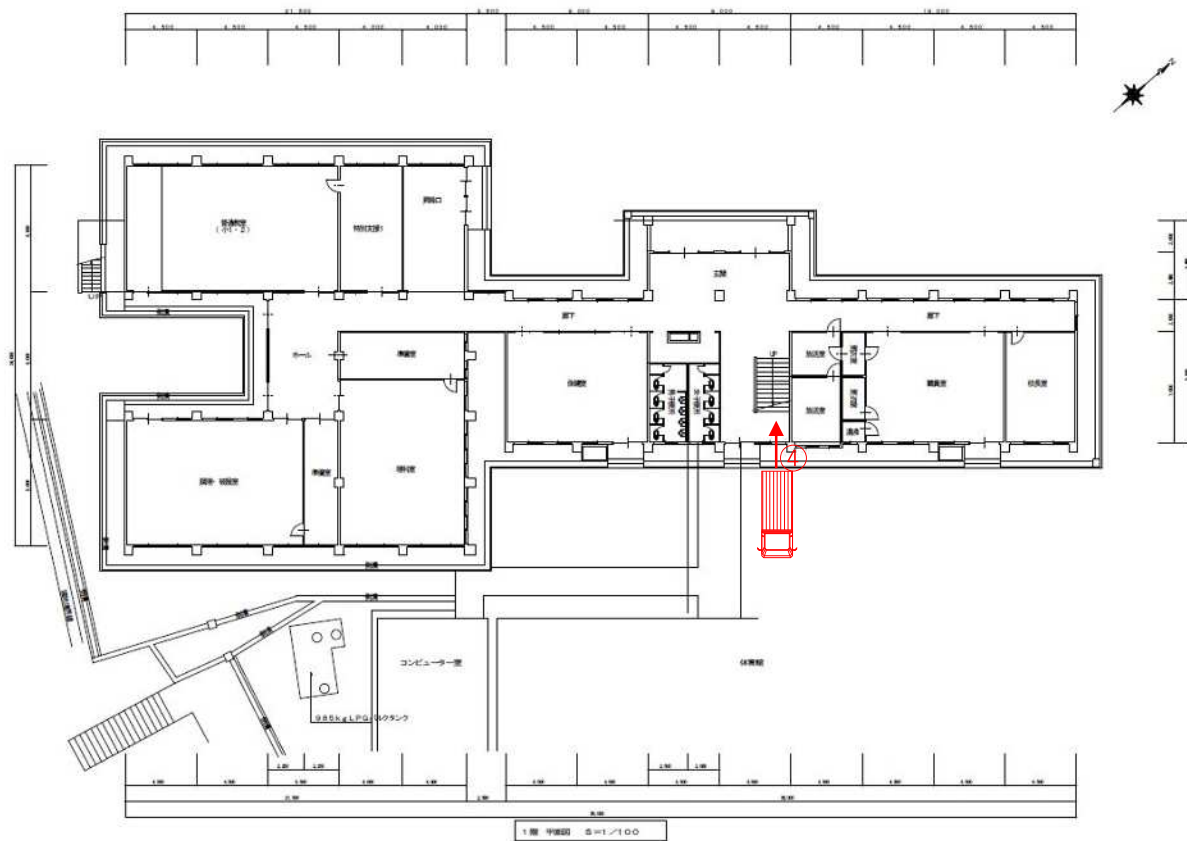


長崎市

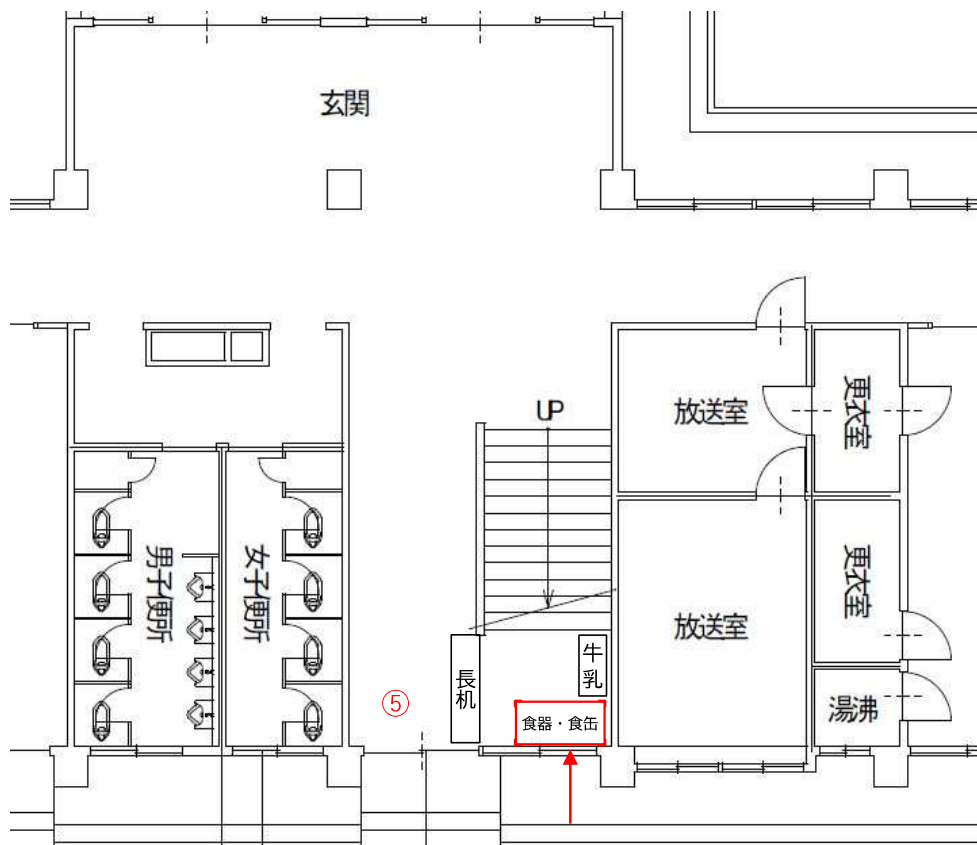
伊王島小中学校 配置図



伊王島小中学校 搬入経路図



伊王島小中学校 コンテナ配置図



※スペースの都合上、食器・食缶コンテナ合わせて1台で配送する。
給食開始に合わせてコンテナ車から食器・食缶等を長机に並べる。

伊王島小中学校 現況写真

写真①	学校入口	写真②	転回スペース
			
写真③	駐車スペース	写真④	配膳室入口
 <p data-bbox="204 1312 391 1346">庇高：2,550mm</p>		 <p data-bbox="831 1312 1252 1346">開口：1,350mm、高さ：1,800mm</p>	
写真⑤	配膳室全景	写真⑥	
			