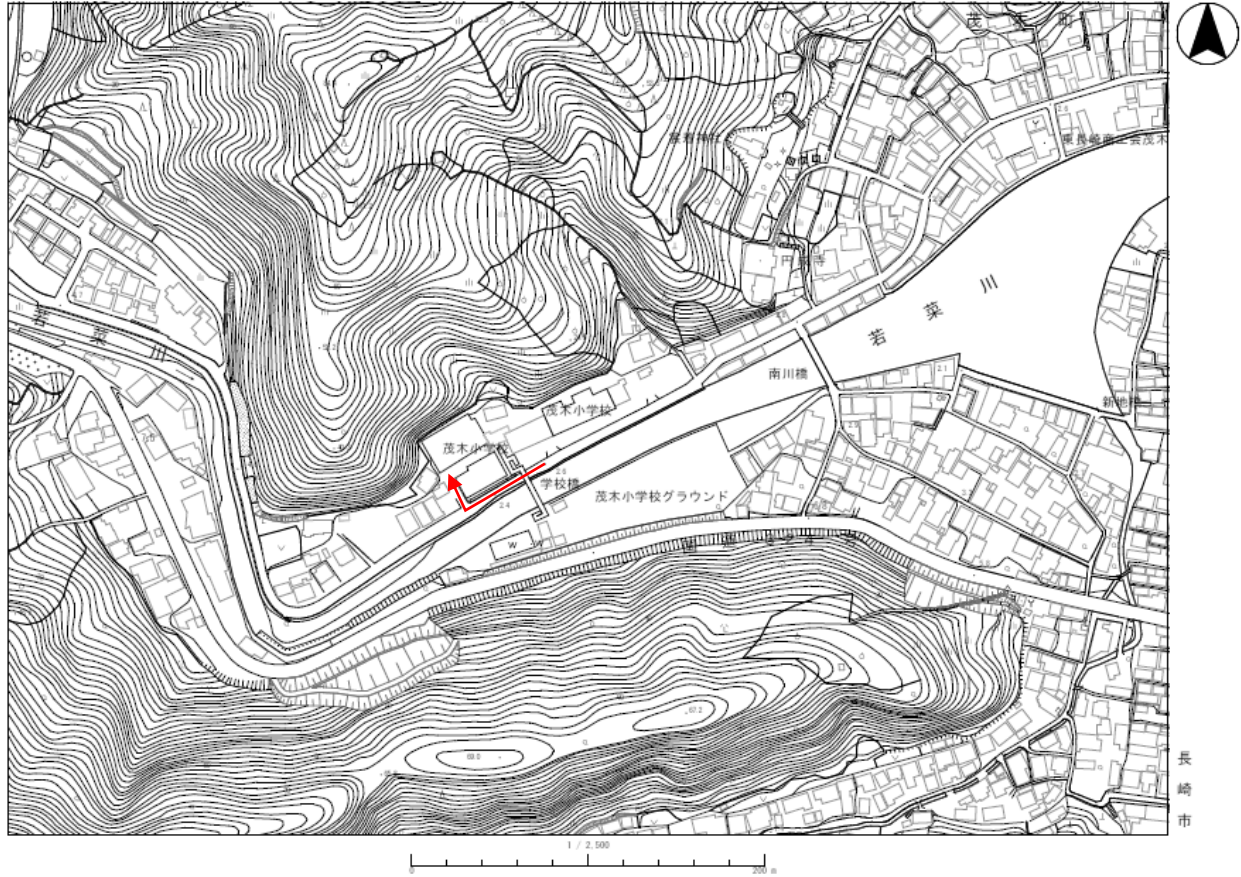


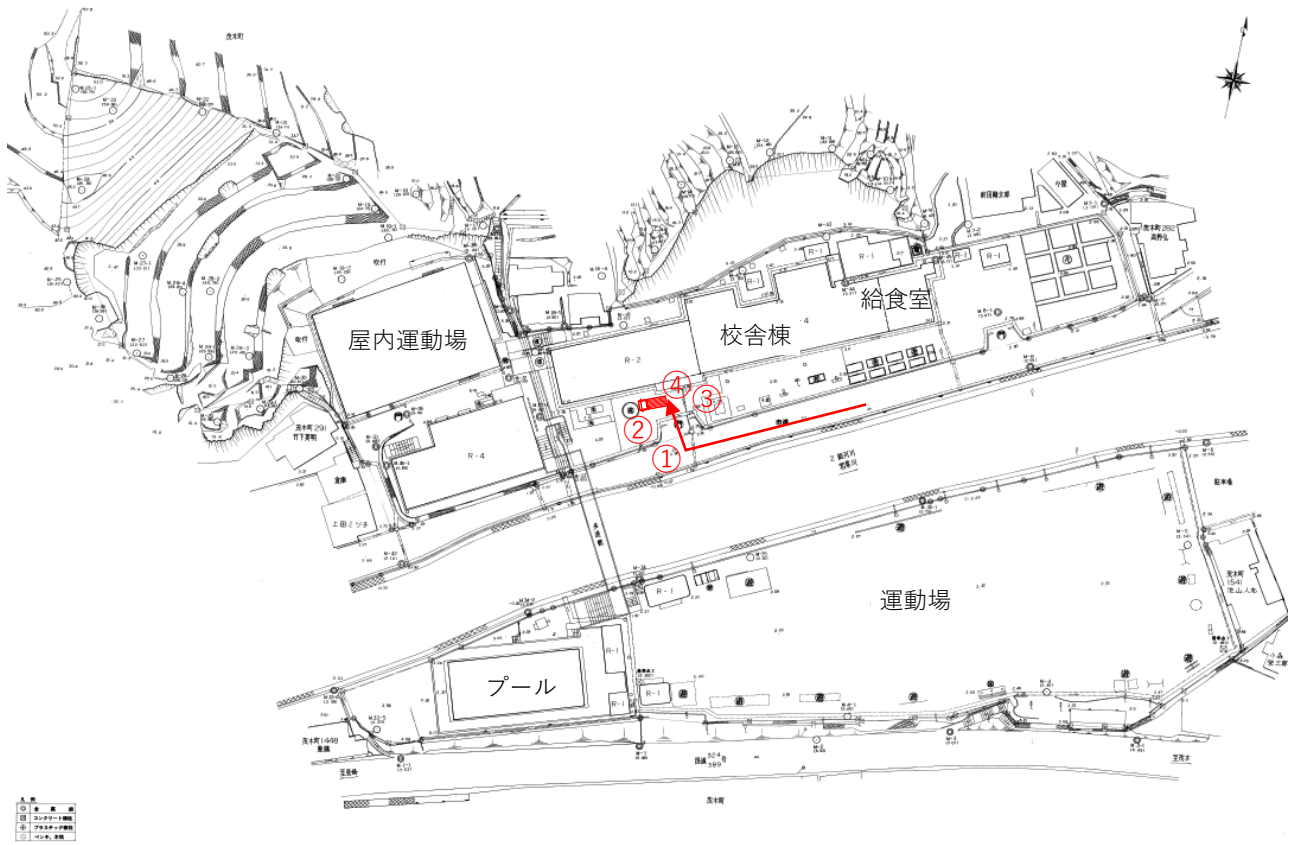
茂木小学校 位置図

住所：長崎市茂木町283-2

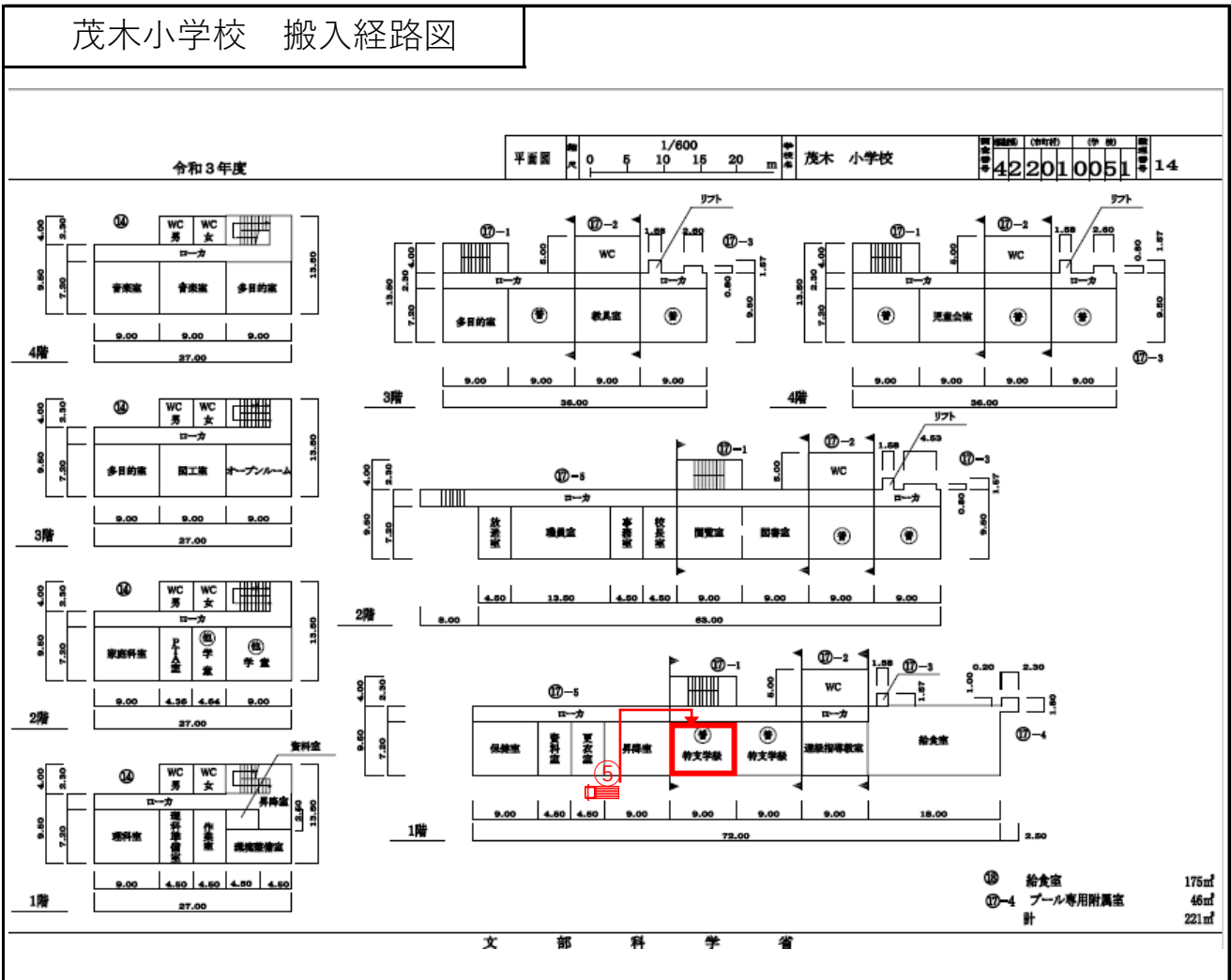
1 : 2,500 長崎市国土基本図



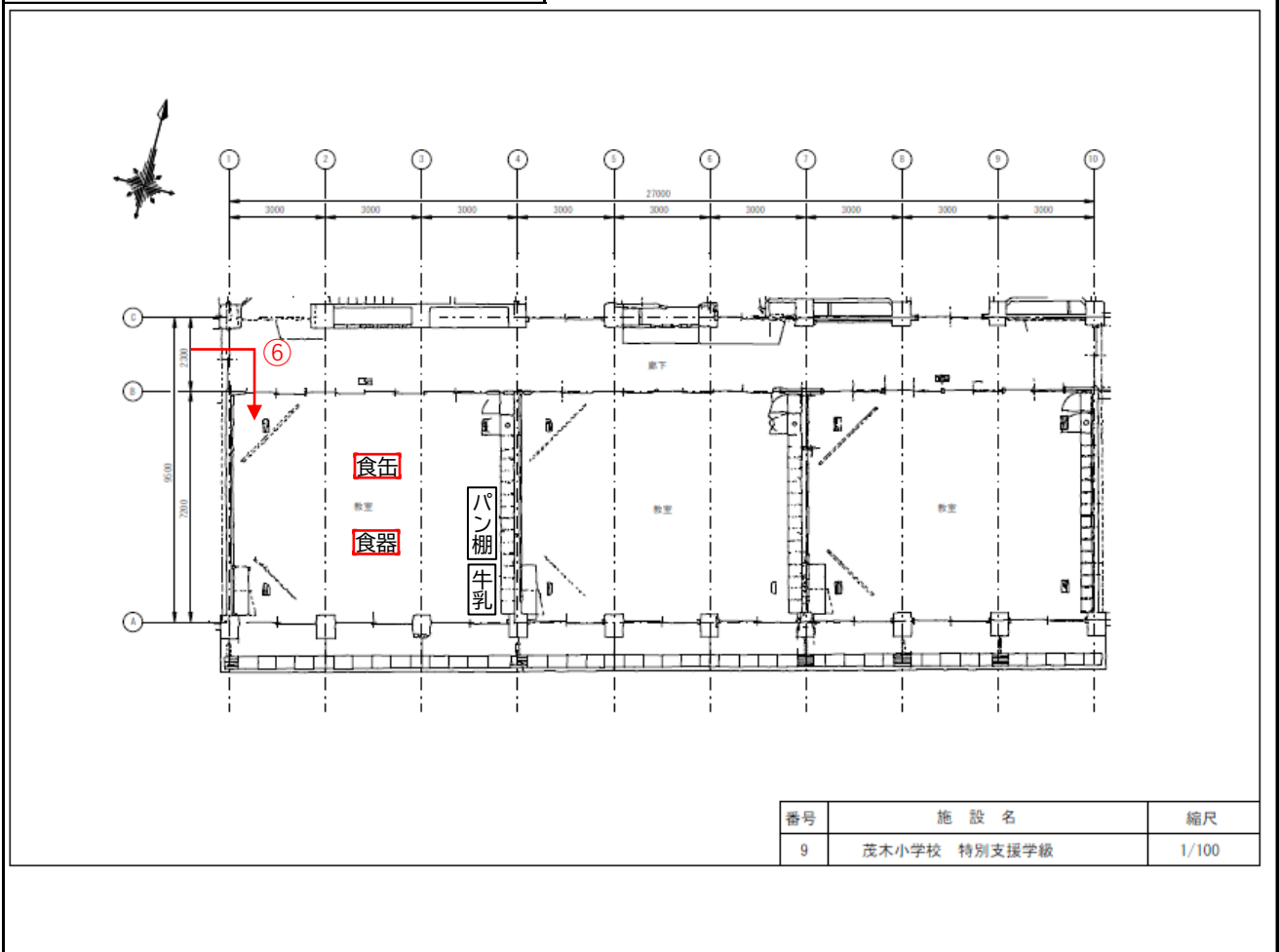
茂木小学校 配置図



茂木小学校 搬入経路図



茂木小学校 コンテナ配置図



資料10 配送校の搬入経路図及びコンテナ配置図

茂木小学校 現況写真

写真①	学校入口	写真②	駐車スペース
			
写真③	駐車スペース	写真④	校舎入口
 <p data-bbox="172 1319 300 1355">花壇撤去</p>			
写真⑤	校舎搬入口	写真⑥	配膳室入口
 <p data-bbox="172 1933 363 1968">スロープ新設</p>		 <p data-bbox="826 1933 954 1968">建具改修</p>	

小ヶ倉小学校 位置図

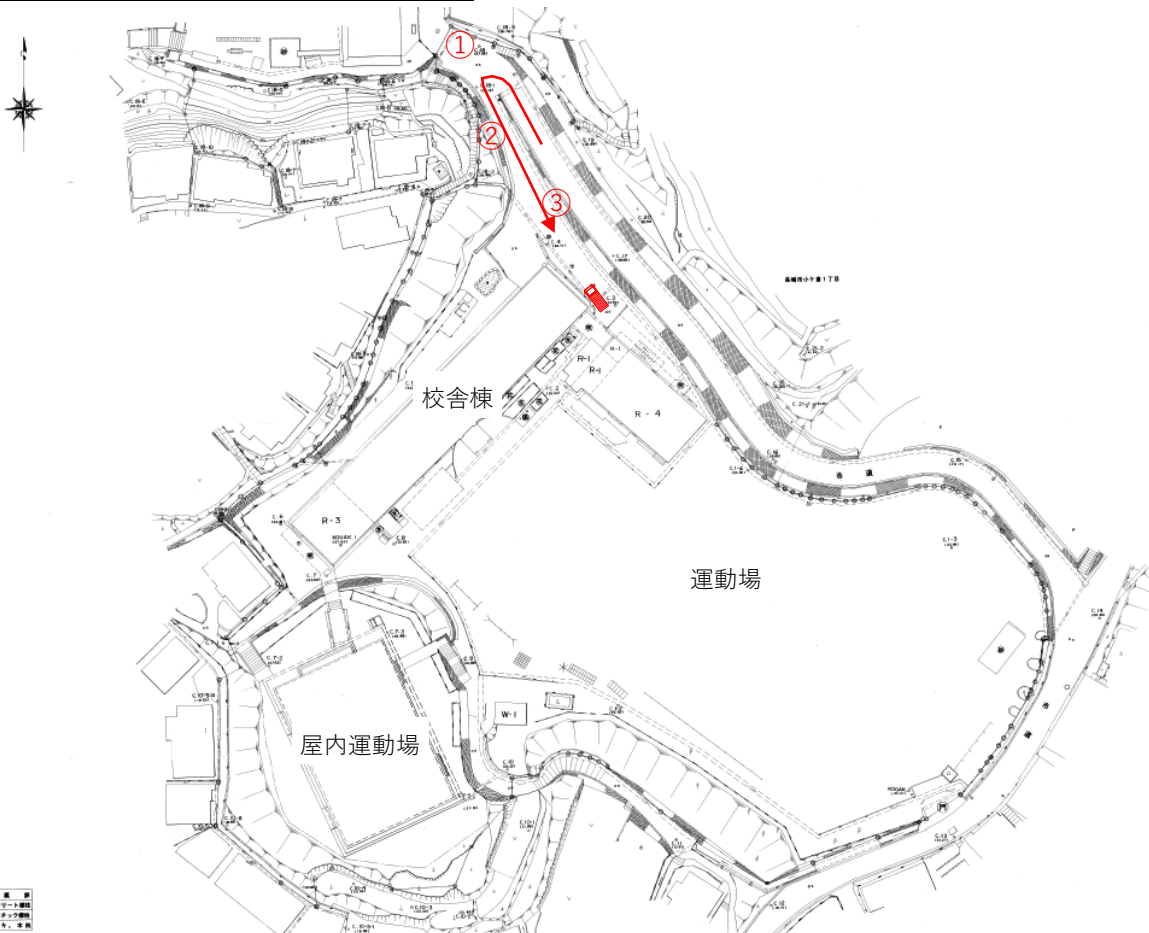
住所：長崎市小ヶ倉町1丁目408

1 : 2,500 長崎市国土基本図

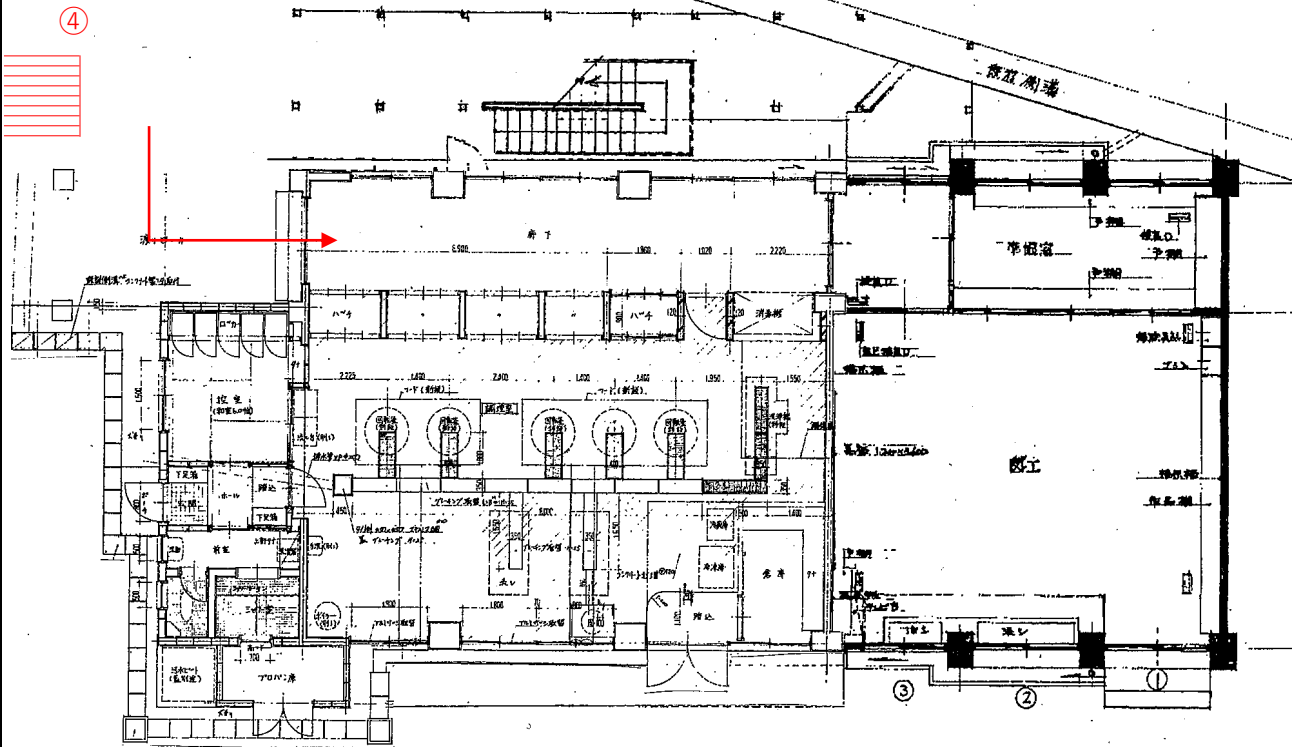


長崎市

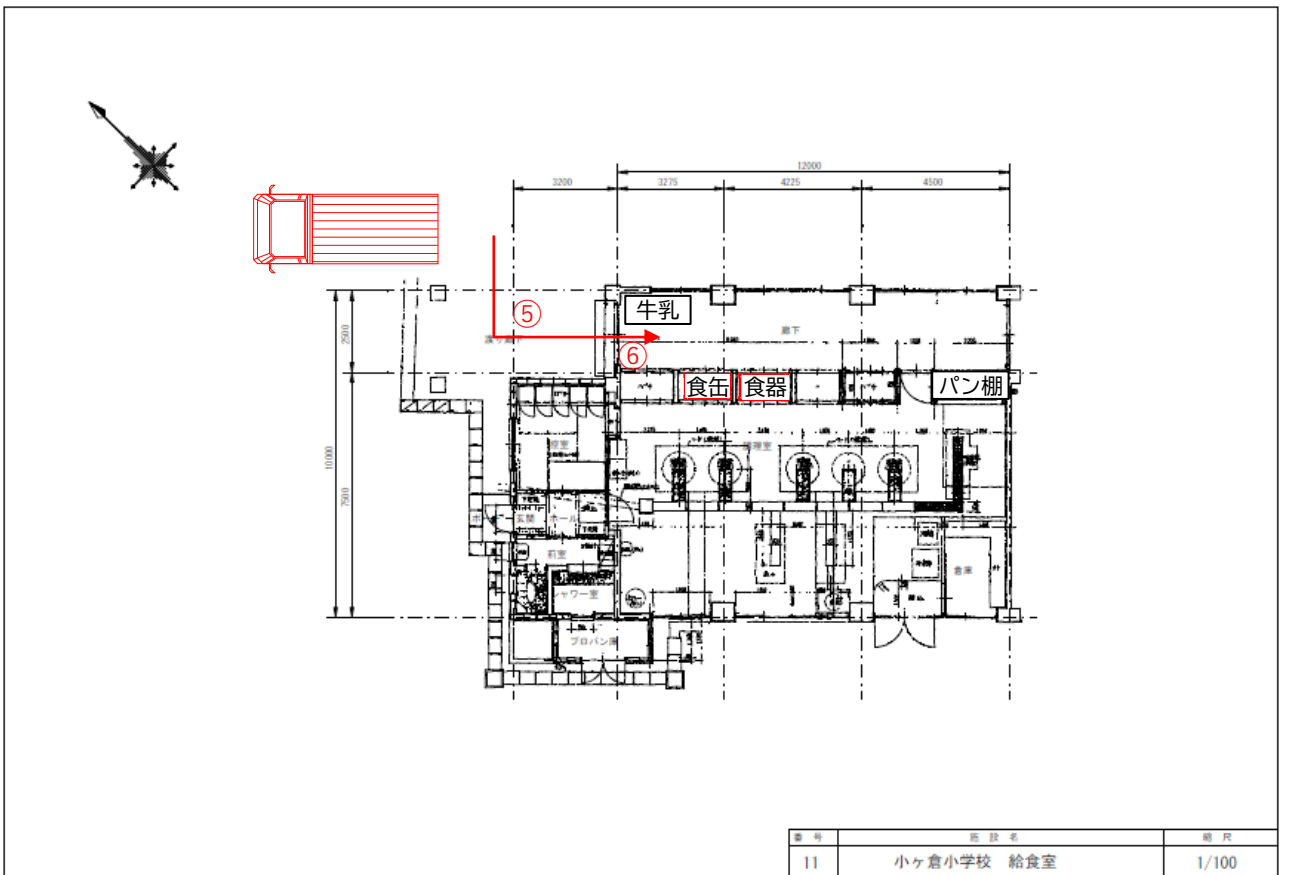
小ヶ倉小学校 配置図



小ヶ倉小学校 搬入経路図



小ヶ倉小学校 コンテナ配置図



番号	施設名	縮尺
11	小ヶ倉小学校 給食室	1/100

資料10 配送校の搬入経路図及びコンテナ配置図

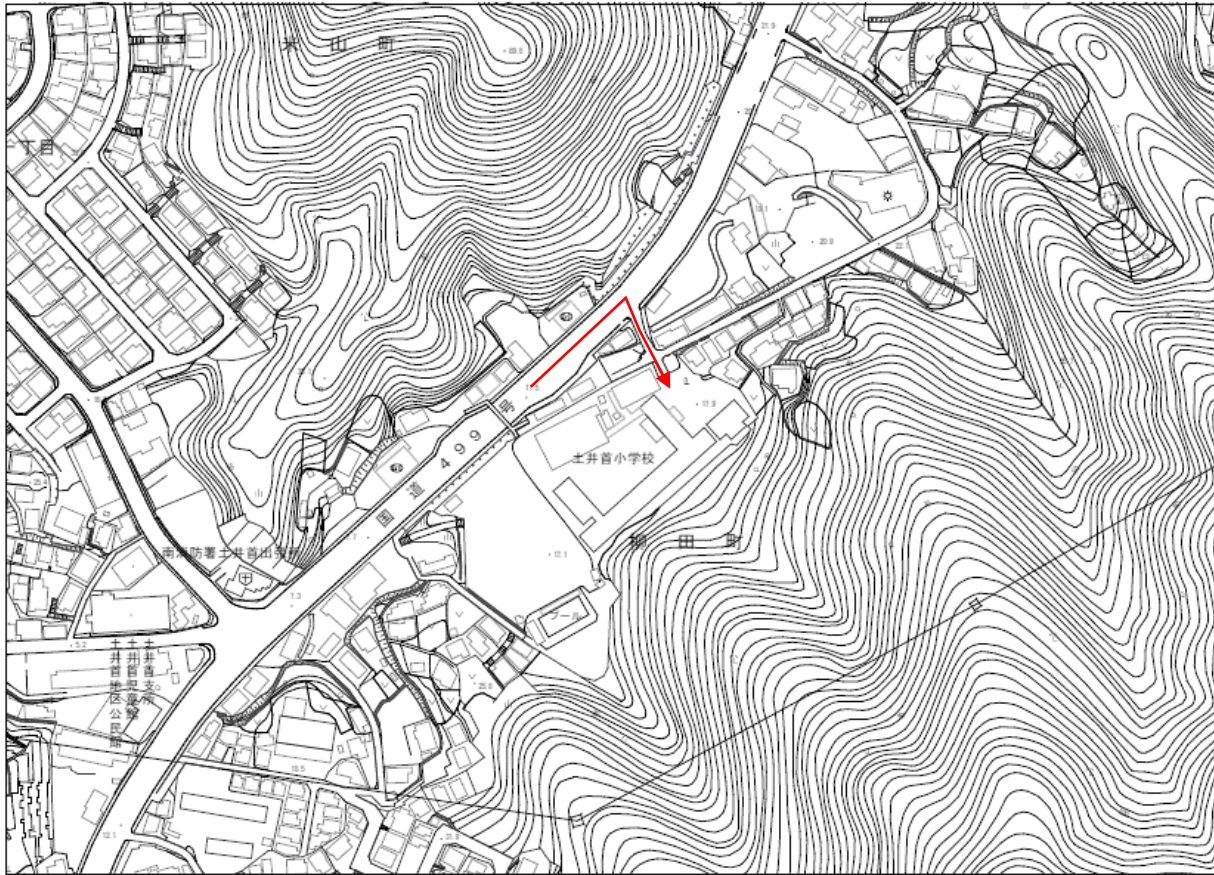
小ヶ倉小学校 現況写真

<p>写真①</p>	<p>学校入口</p>	<p>写真②</p>	<p>車路 (バックで進行)</p>
			
<p>写真③</p>	<p>駐車スペース</p>	<p>写真④</p>	<p>搬入経路</p>
			
<p>写真⑤</p>	<p>配膳室入口</p>	<p>写真⑥</p>	<p>配膳室全景</p>
 <p>開口：1700mm</p>			

土井首小学校 位置図

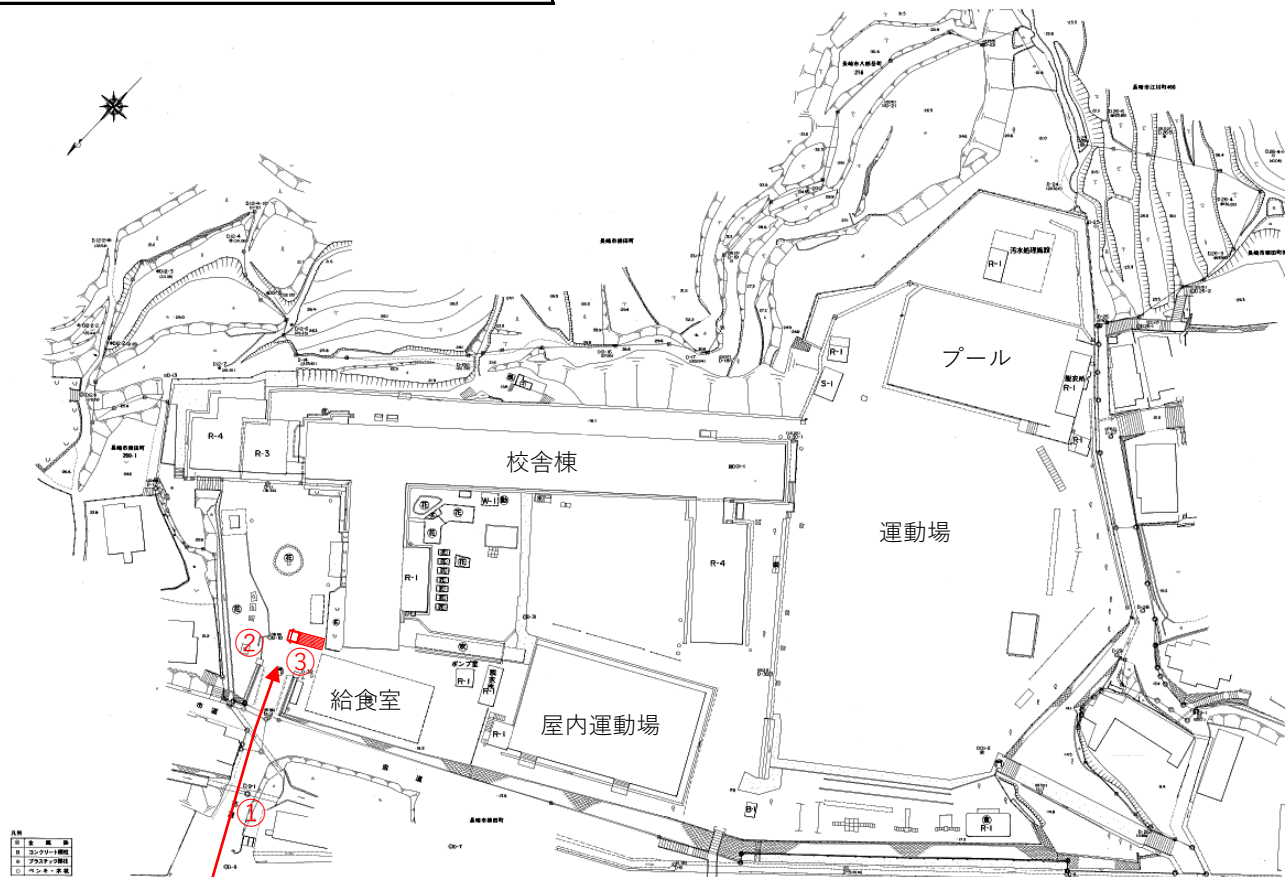
住所：長崎市柳田町194

1 : 2,500 長崎市国土基本図

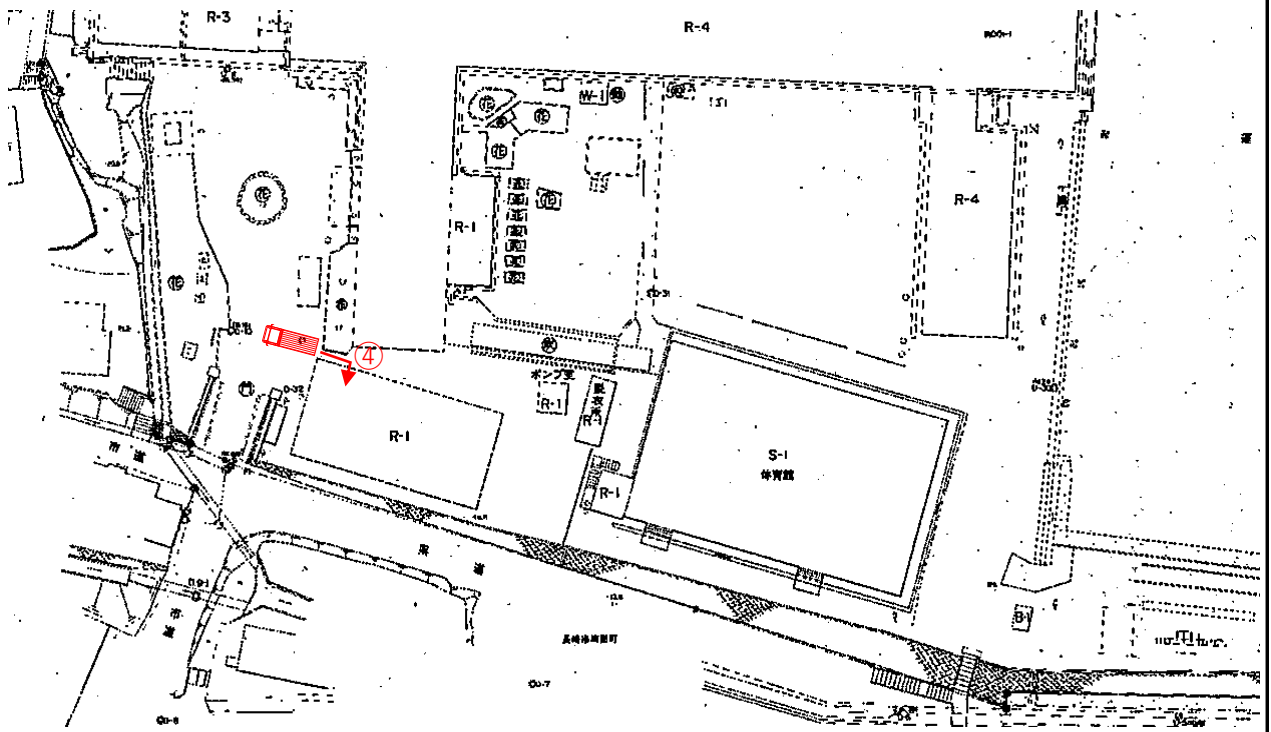


長崎市

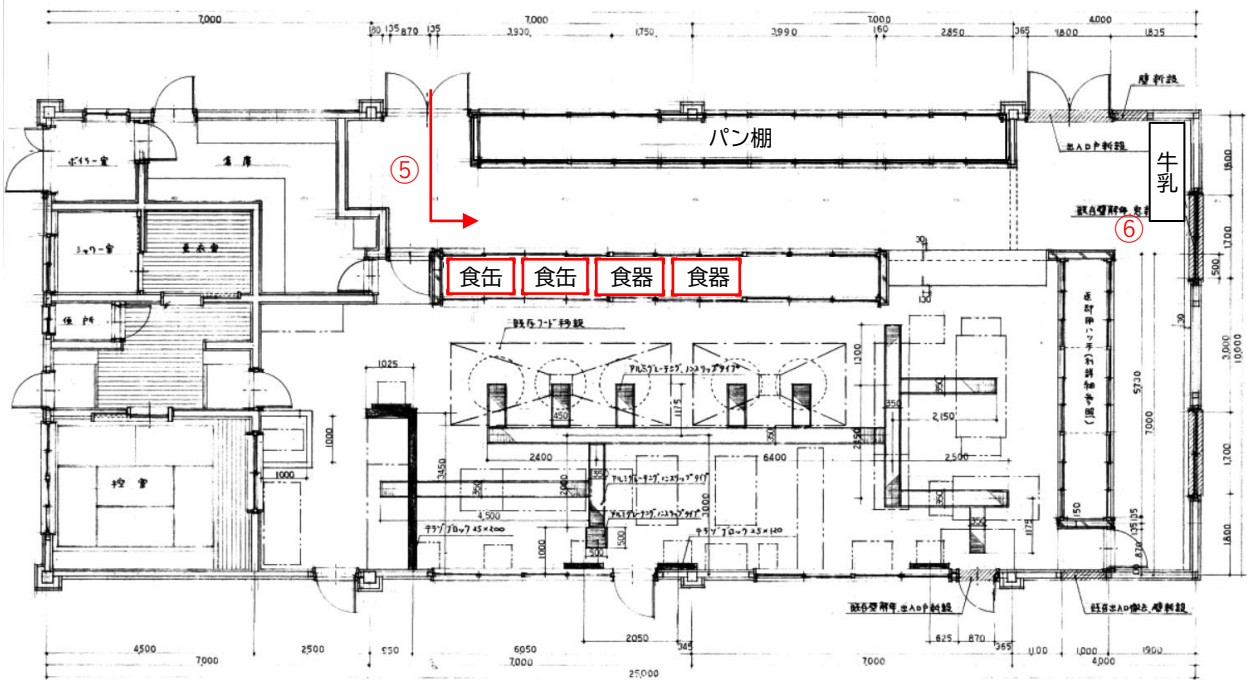
土井首小学校 配置図



土井首小学校 搬入経路図



土井首小学校 コンテナ配置図



資料10 配送校の搬入経路図及びコンテナ配置図

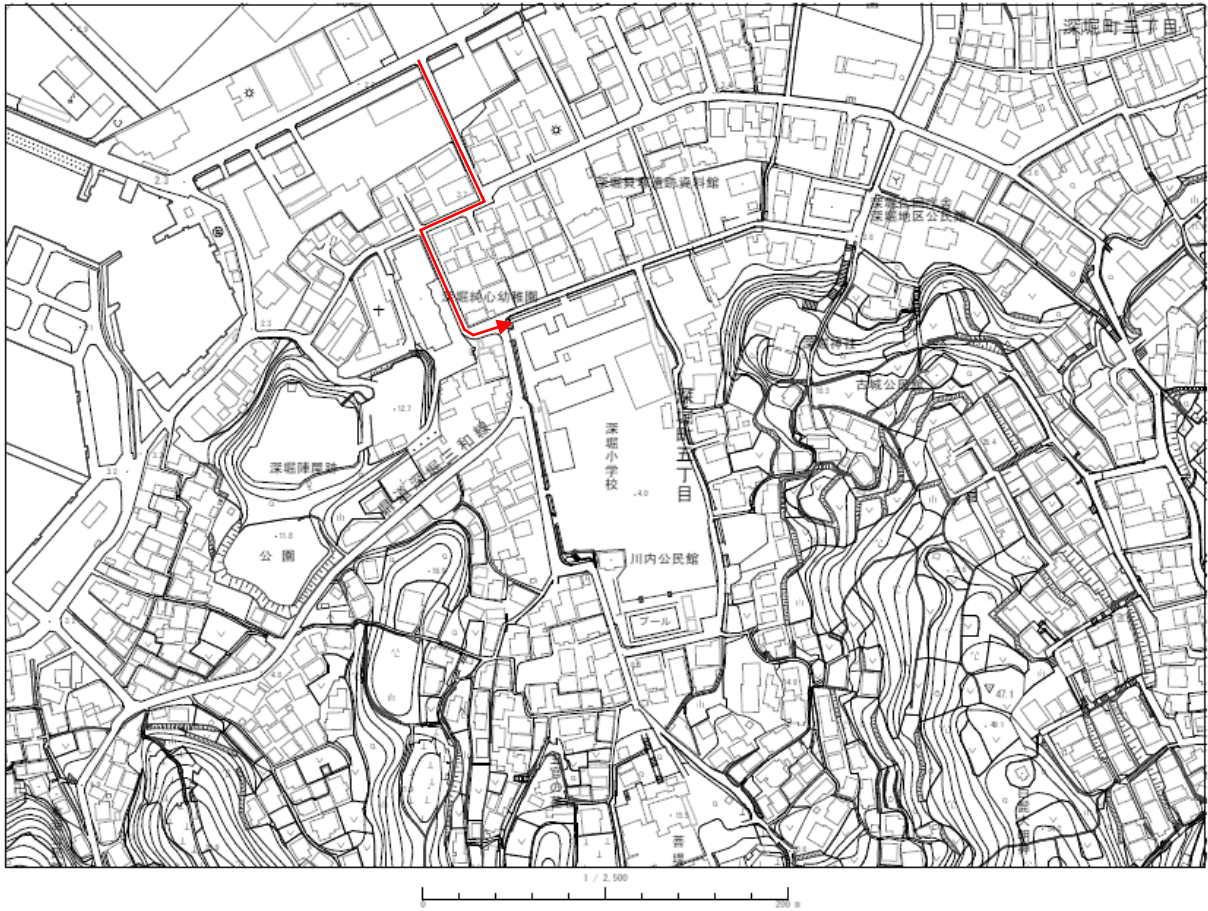
土井首小学校 現況写真

写真①	学校入口	写真②	駐車スペース
			
写真③	駐車スペース	写真④	配膳室入口
 <p data-bbox="172 1317 593 1355">幅：2600mm、高さ：2600mm</p>		 <p data-bbox="833 1317 986 1355">段差：60mm</p>	
写真⑤	配膳室全景	写真⑥	配膳室全景
 <p data-bbox="172 1933 327 1971">配膳棚撤去</p>			

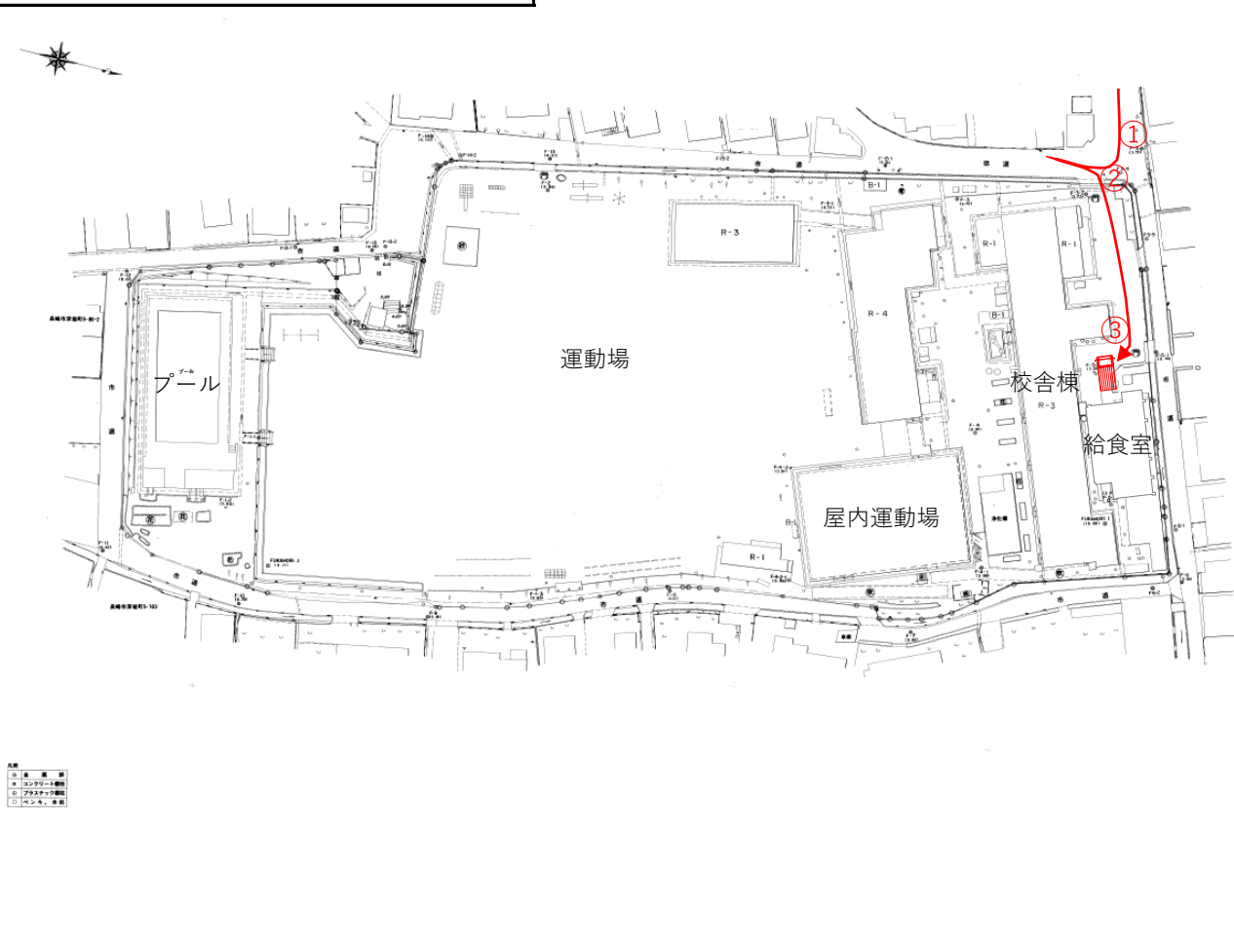
深堀小学校 位置図

住所：長崎市深堀町5丁目148

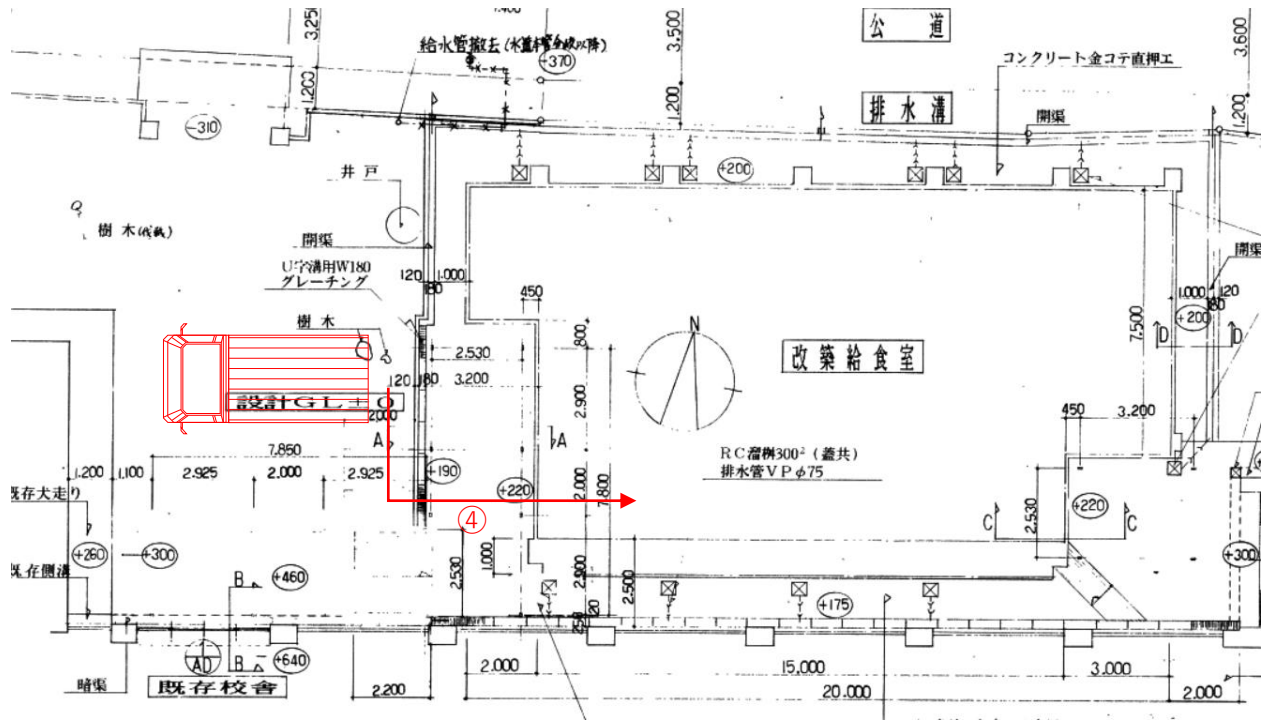
1 : 2,500 長崎市国土地基本図



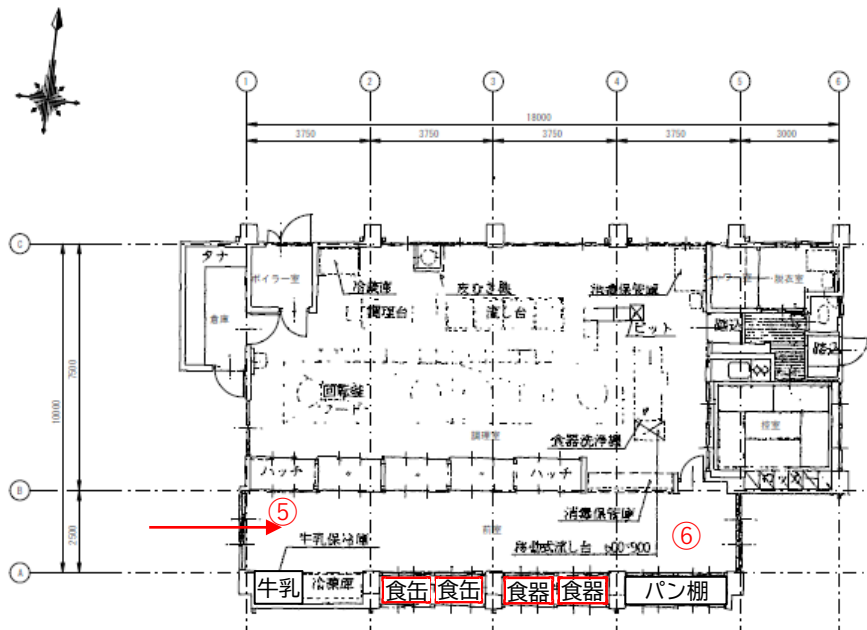
深堀小学校 配置図



深堀小学校 搬入経路図



深堀小学校 コンテナ配置図



番号	施設名	縮尺
13	深堀小学校 給食室	1/100

資料10 配送校の搬入経路図及びコンテナ配置図

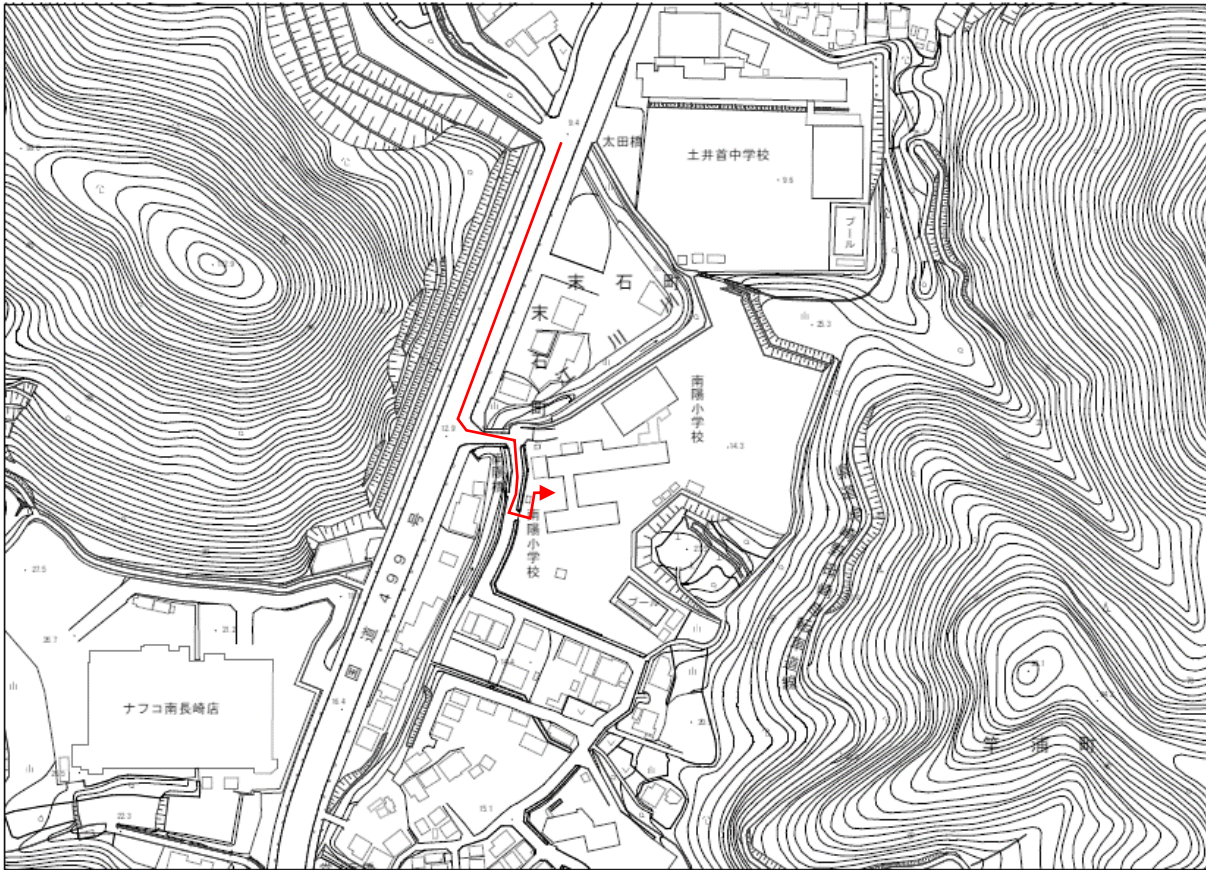
深掘小学校 現況写真

<p>写真①</p>	<p>車両転回場所</p>	<p>写真②</p>	<p>学校入口（バックで進入）</p>
			
<p>写真③</p>	<p>駐車スペース</p>	<p>写真④</p>	<p>配膳室入口</p>
			
<p>写真⑤</p>	<p>配膳室全景</p>	<p>写真⑥</p>	<p>配膳室全景</p>
		 <p>配膳棚撤去</p>	

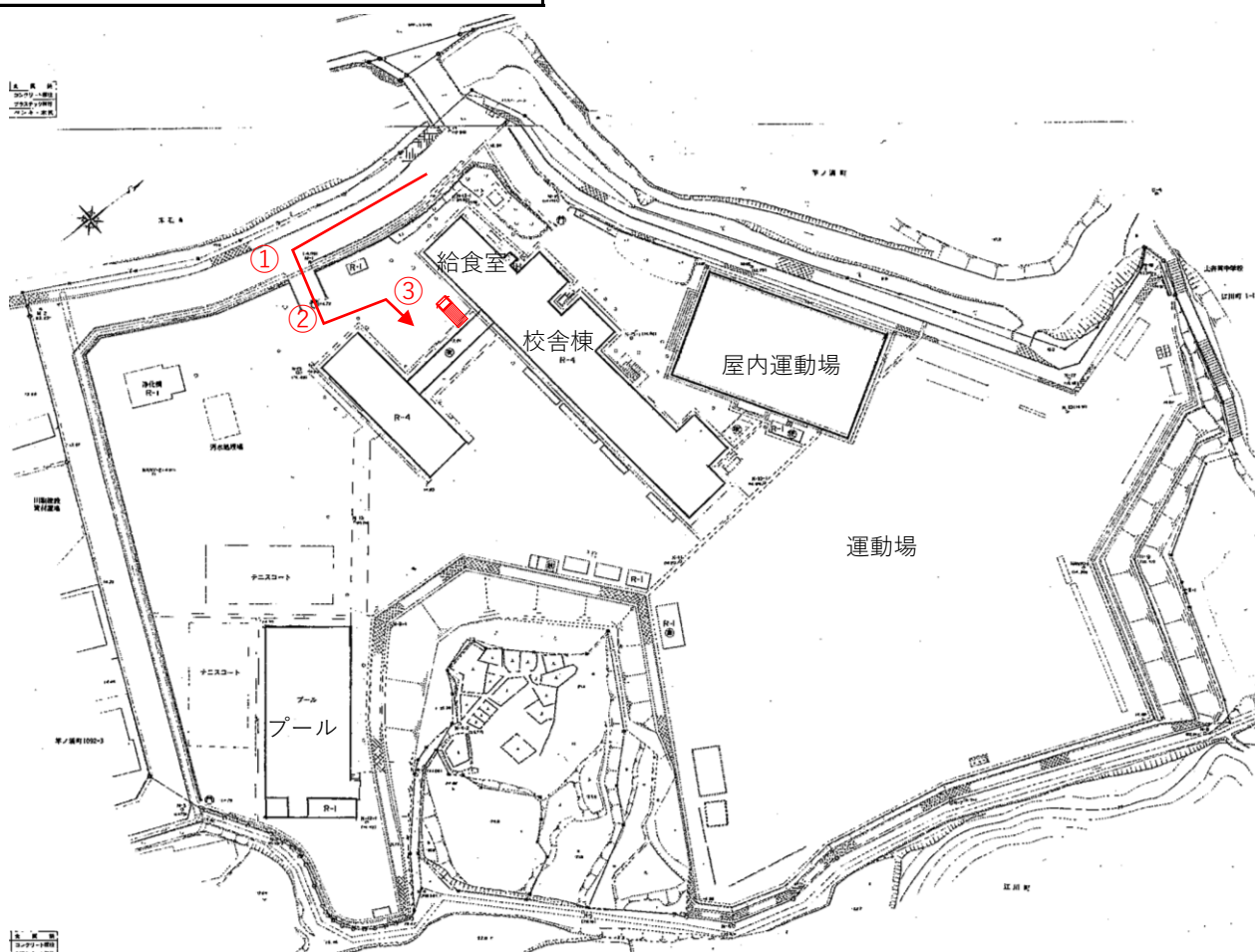
南陽小学校 位置図

住所：長崎市竿浦町1062

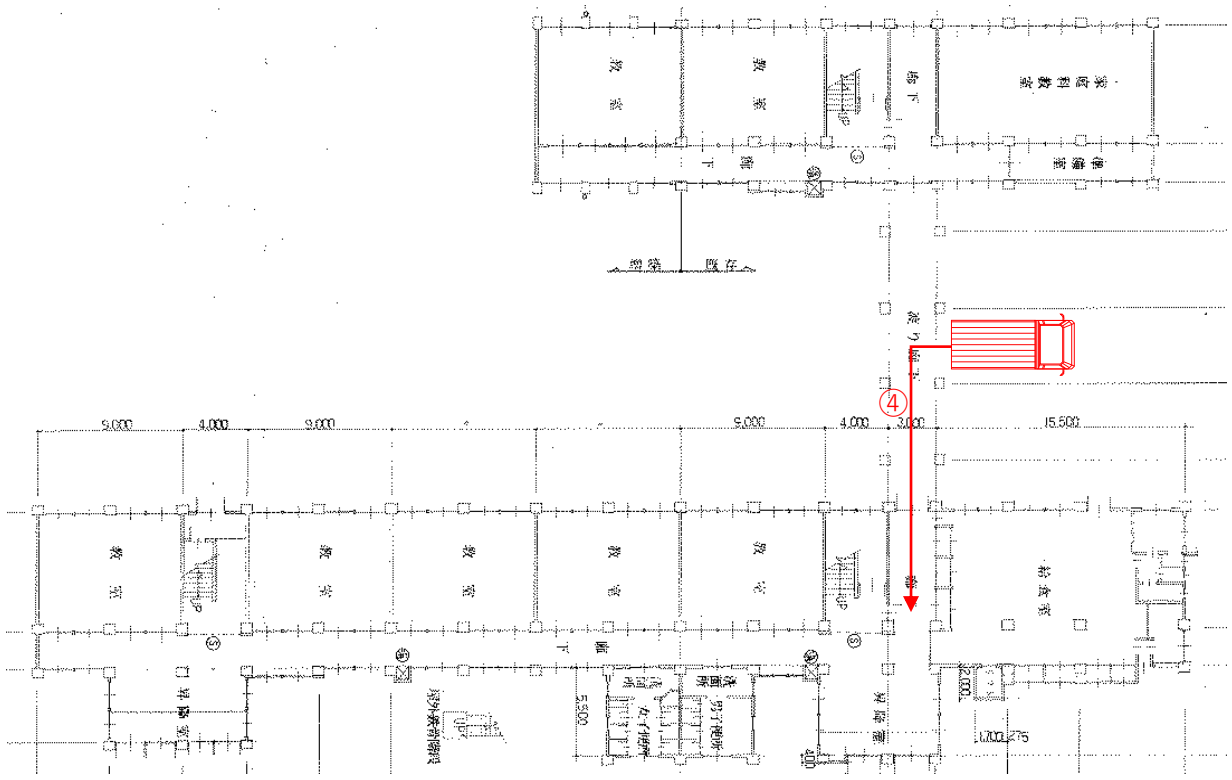
1 : 2,500 長崎市国土地基本図



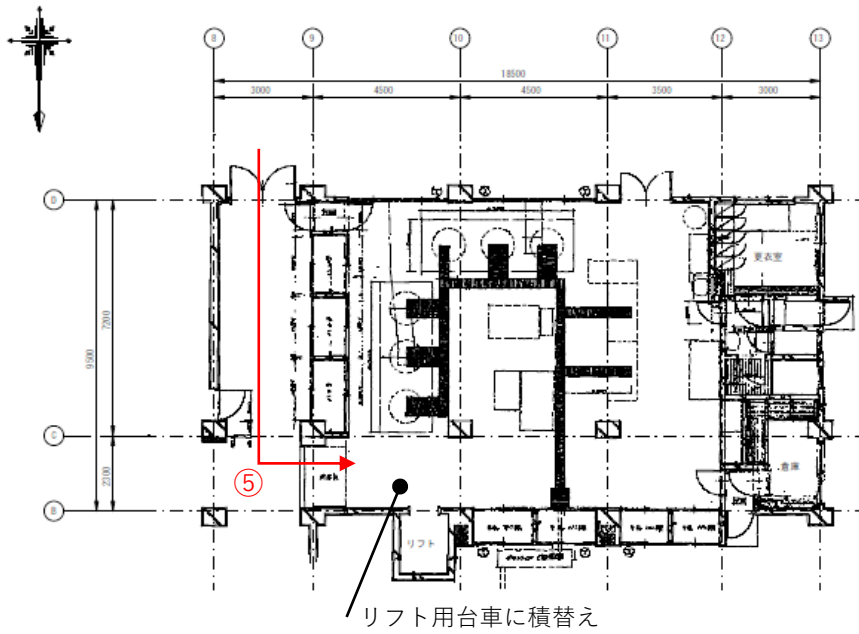
南陽小学校 配置図



南陽小学校 搬入経路図



南陽小学校 コンテナ配置図



リフト用台車に積替え

図号	図名	縮尺
20	南陽小学校 給食室	1/100

資料10 配送校の搬入経路図及びコンテナ配置図

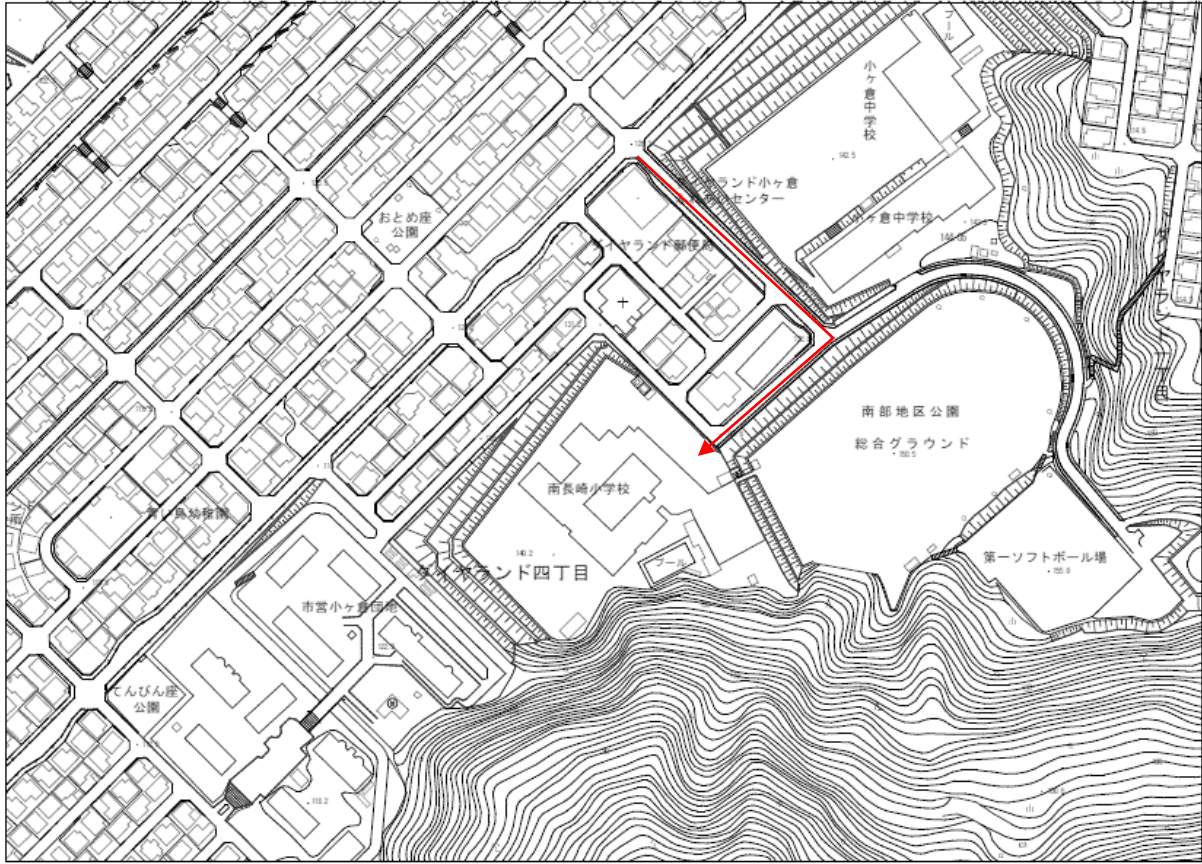
南陽小学校 現況写真

写真①	学校入口	写真②	転回スペース
			
写真③	駐車スペース	写真④	校舎入口
		 <p data-bbox="833 1317 954 1355">建具改修</p>	
写真⑤	調理室入口	写真⑥	小荷物昇降機（2階）
 <p data-bbox="172 1933 566 1971">消毒保管庫撤去後、建具設置</p>		 <p data-bbox="833 1933 1385 1971">1階調理場内で台車に積替え後リフト運搬</p>	

南長崎小学校 位置図

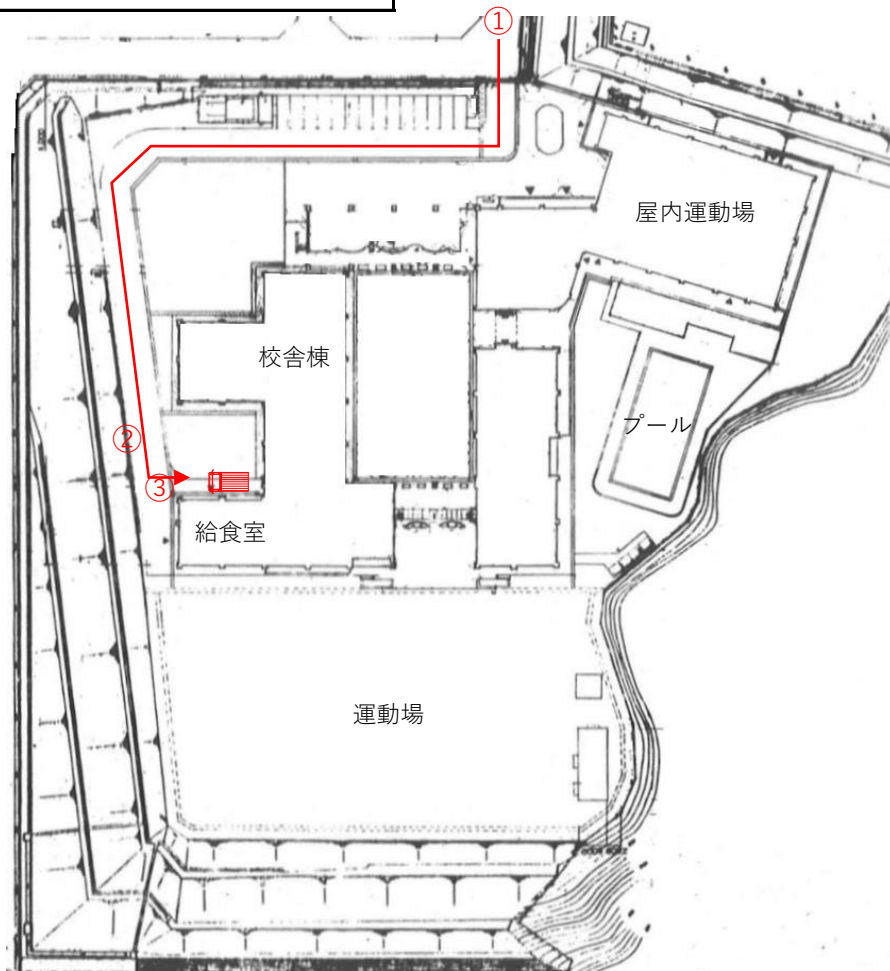
住所：長崎市ダ イランド 4丁目5-1

1 : 2,500 長崎市国土基本図

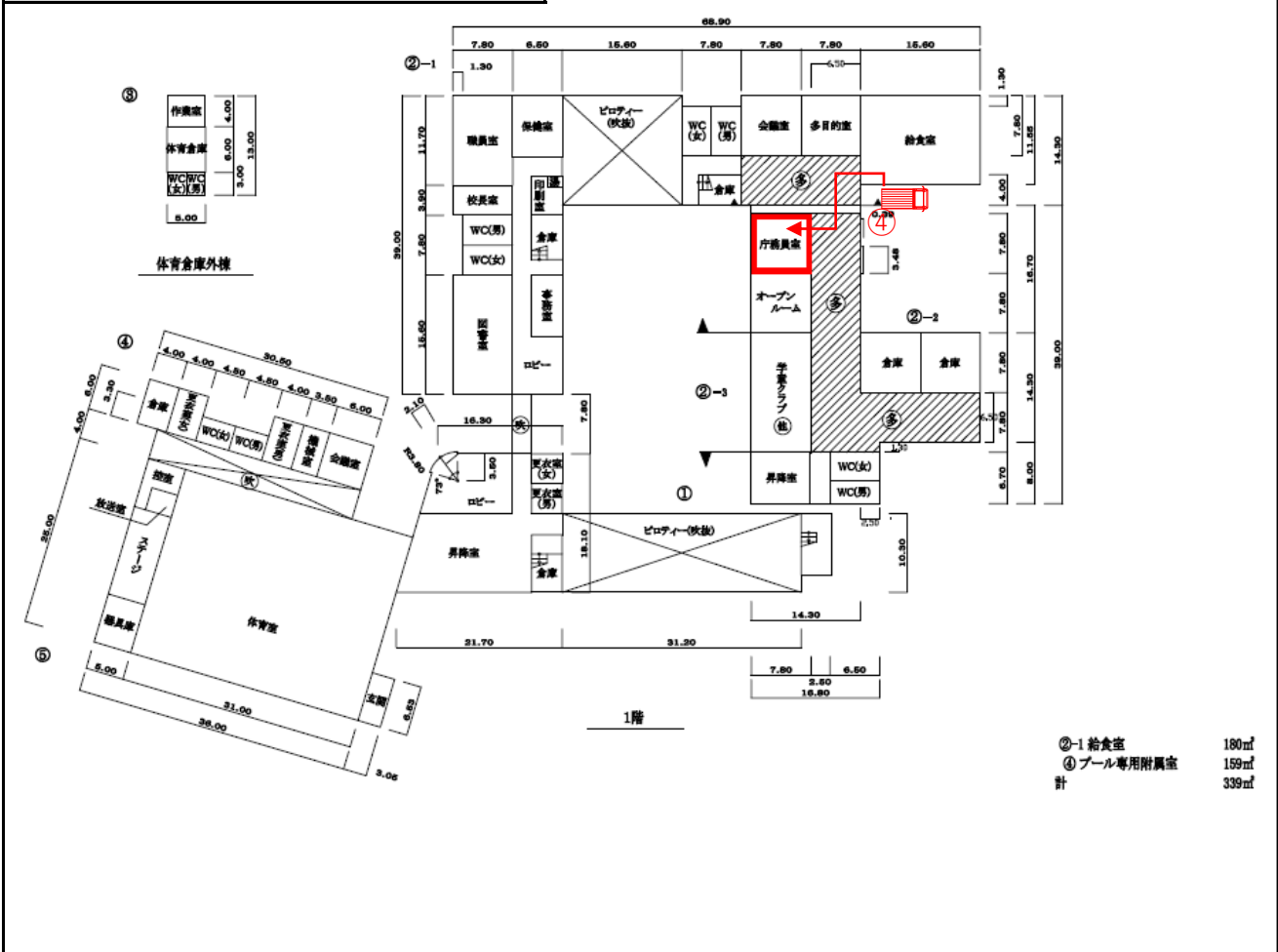


長崎市

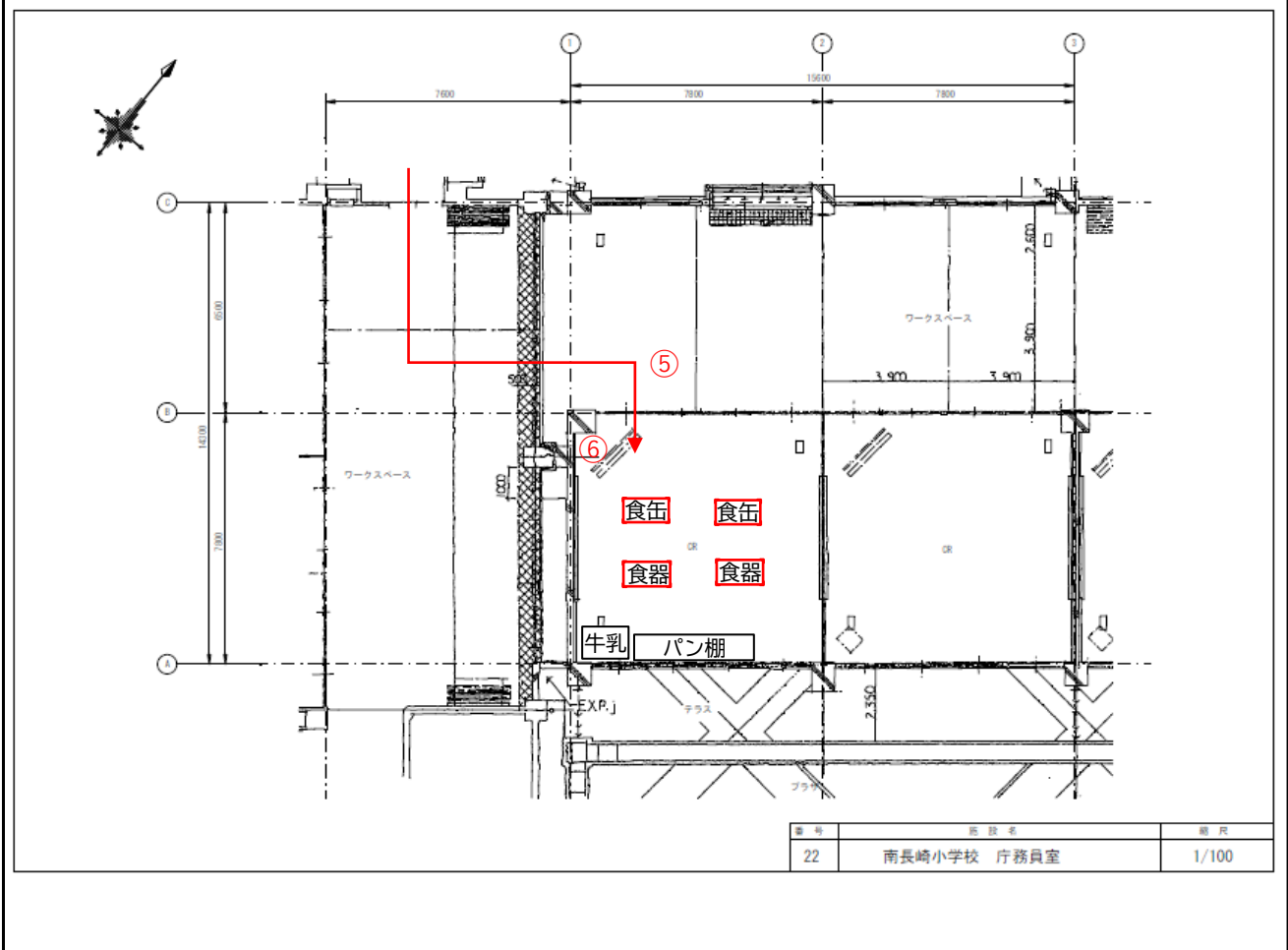
南長崎小学校 配置図



南長崎小学校 搬入経路図



南長崎小学校 コンテナ配置図



資料10 配送校の搬入経路図及びコンテナ配置図

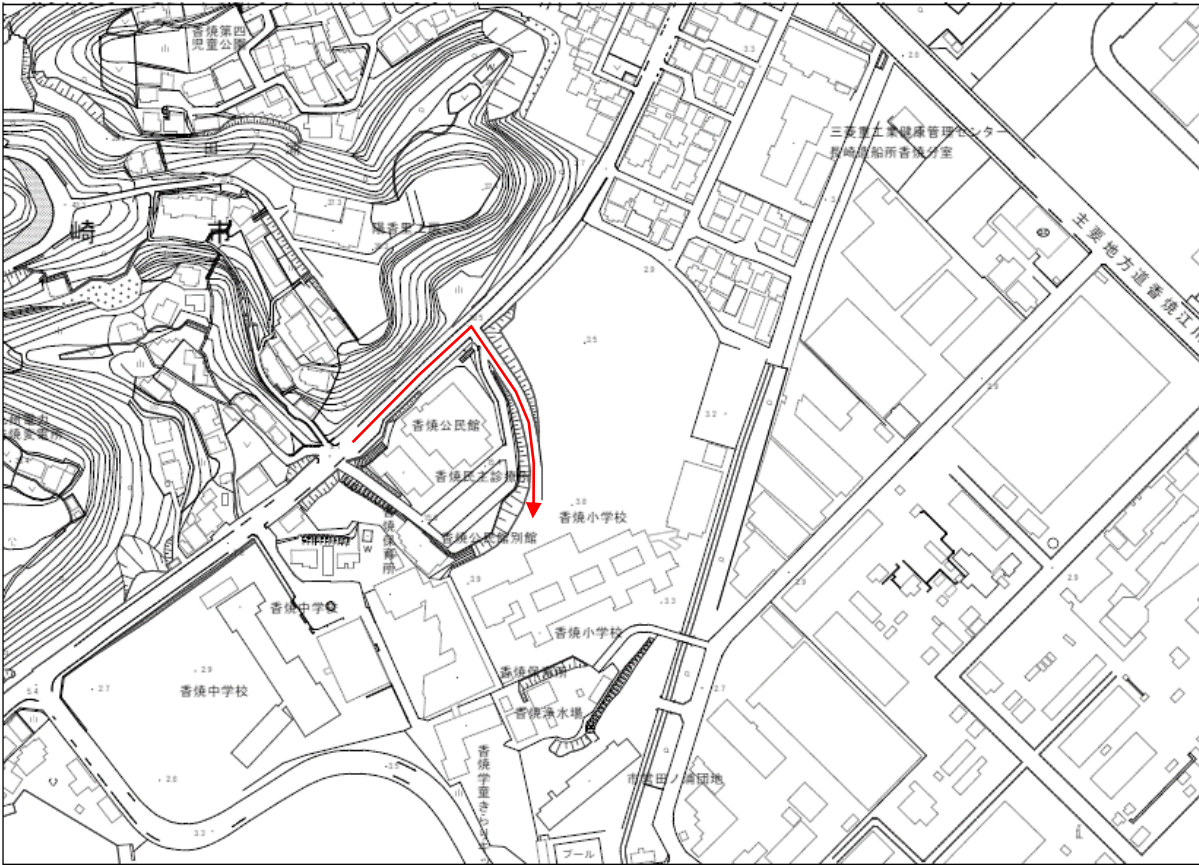
南長崎小学校 現況写真

写真①	学校入口	写真②	転回スペース
			
写真③	駐車スペース	写真④	校舎入口
 <p data-bbox="172 1317 710 1355">給食室と同じ高さでプラットフォーム設置</p>		 <p data-bbox="829 1317 1189 1355">出入口新設のため建具改修</p>	
写真⑤	配膳室入口	写真⑥	配膳室全景
 <p data-bbox="172 1933 300 1971">建具改修</p>			

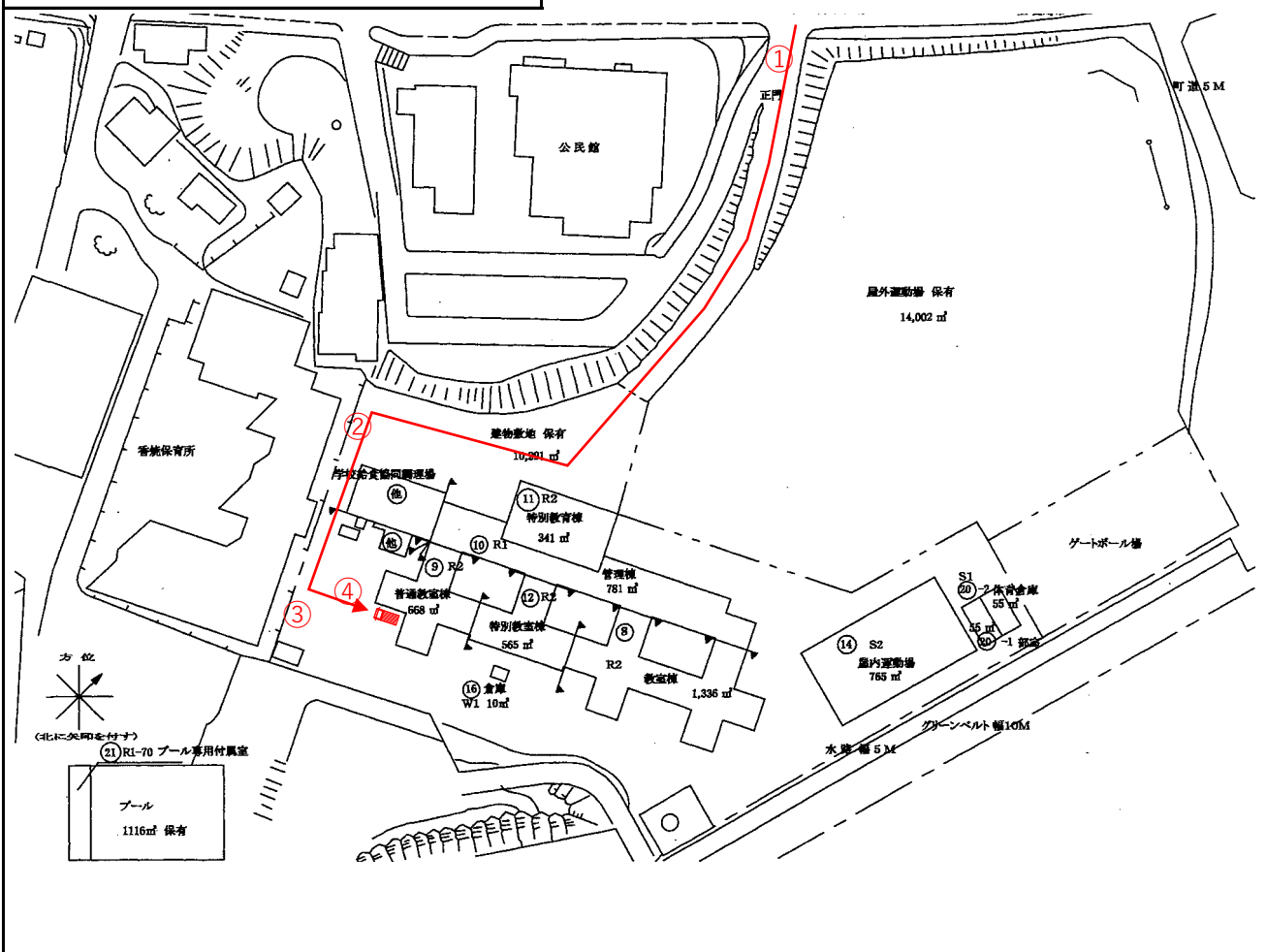
香焼小学校 位置図

住所：長崎市香焼町493

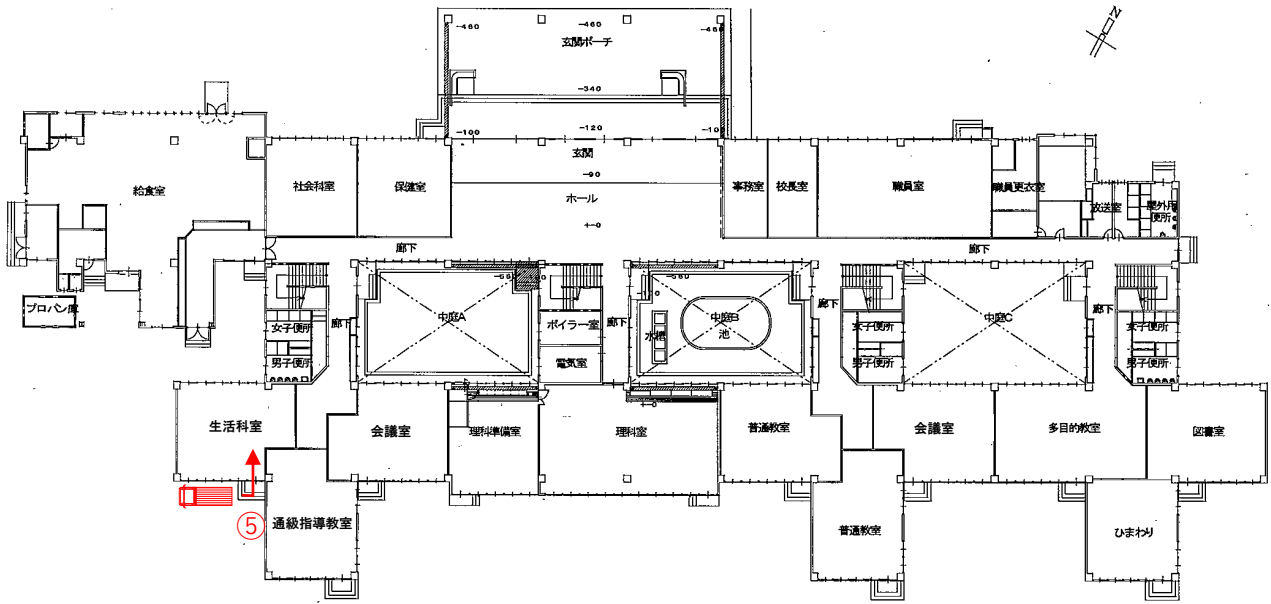
1 : 2,500 長崎市国土地基本図



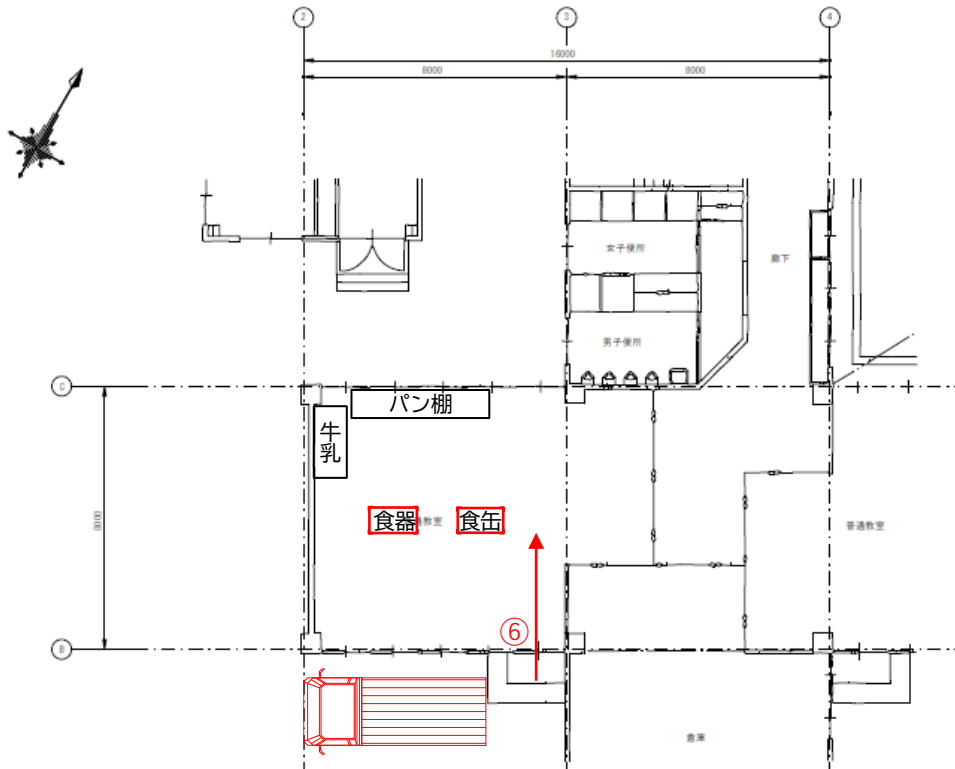
香焼小学校 配置図



香焼小学校 搬入経路図



香焼小学校 コンテナ配置図



室号	施設名	縮尺
23	香焼小学校 生活科室	1/100

資料10 配送校の搬入経路図及びコンテナ配置図

香焼小学校 現況写真

写真①	学校入口	写真②	配送経路
			
写真③	転回スペース	写真④	駐車スペース
			
写真⑤	校舎入口	写真⑥	配膳室全景
			
<p>プラットフォーム新設、建具改修</p>			

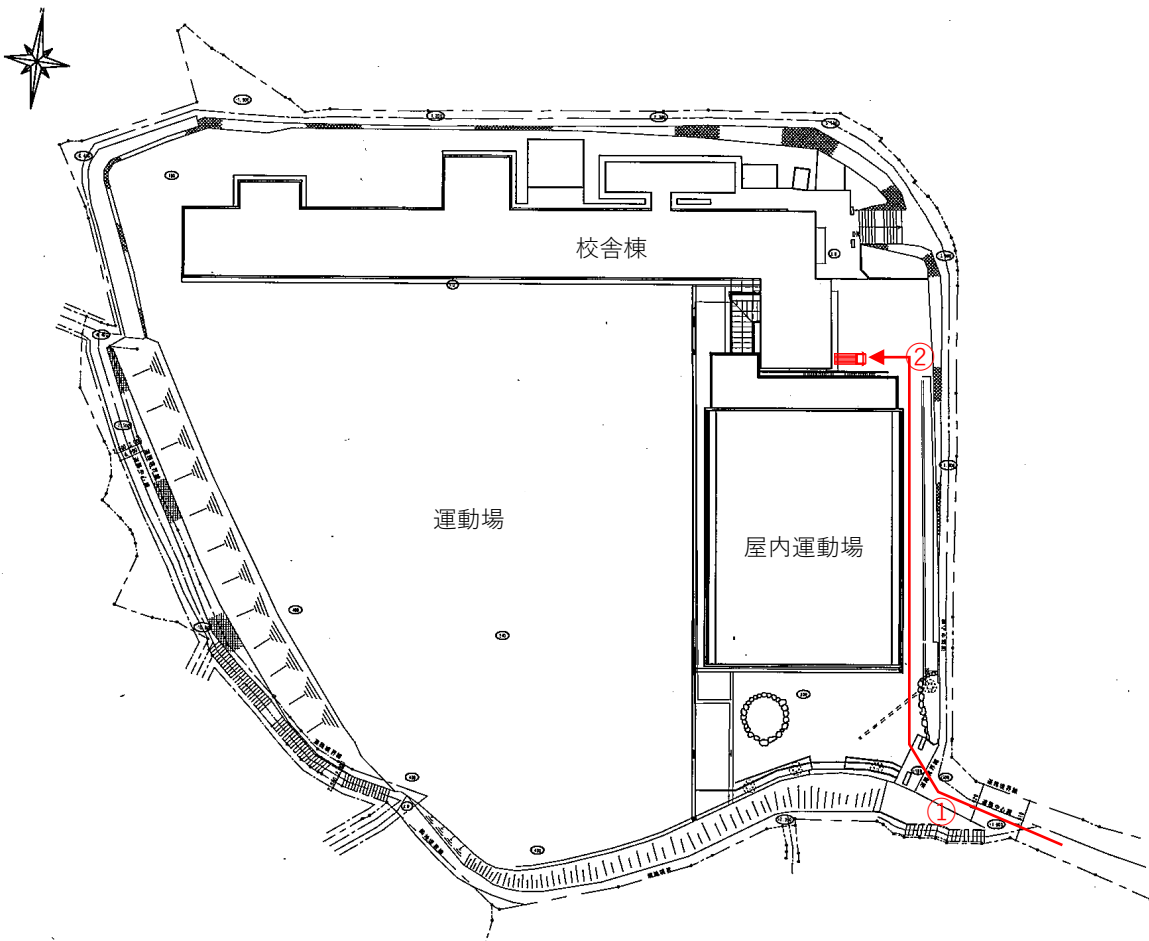
小島中学校 位置図

住所：長崎市上小島4丁目18-1

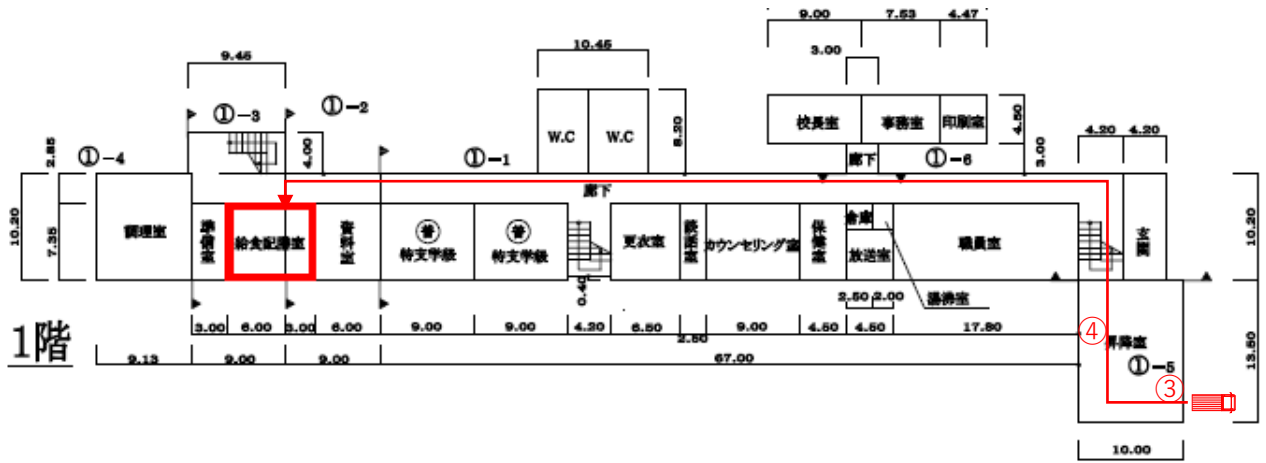
1 : 2,500 長崎市国土地基本図



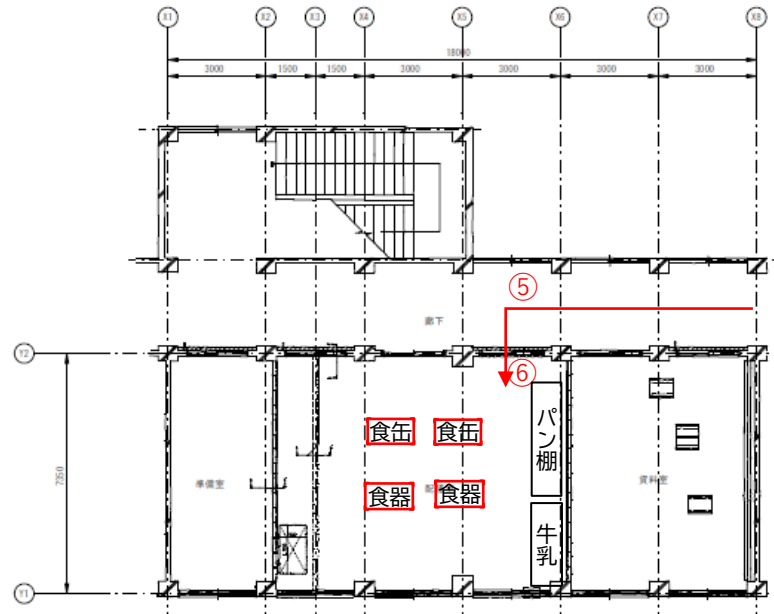
小島中学校 配置図



小島中学校 搬入経路図



小島中学校 コンテナ配置図



番号	施設名	単位
26	小島中学校 配膳室	1/100

資料10 配送校の搬入経路図及びコンテナ配置図

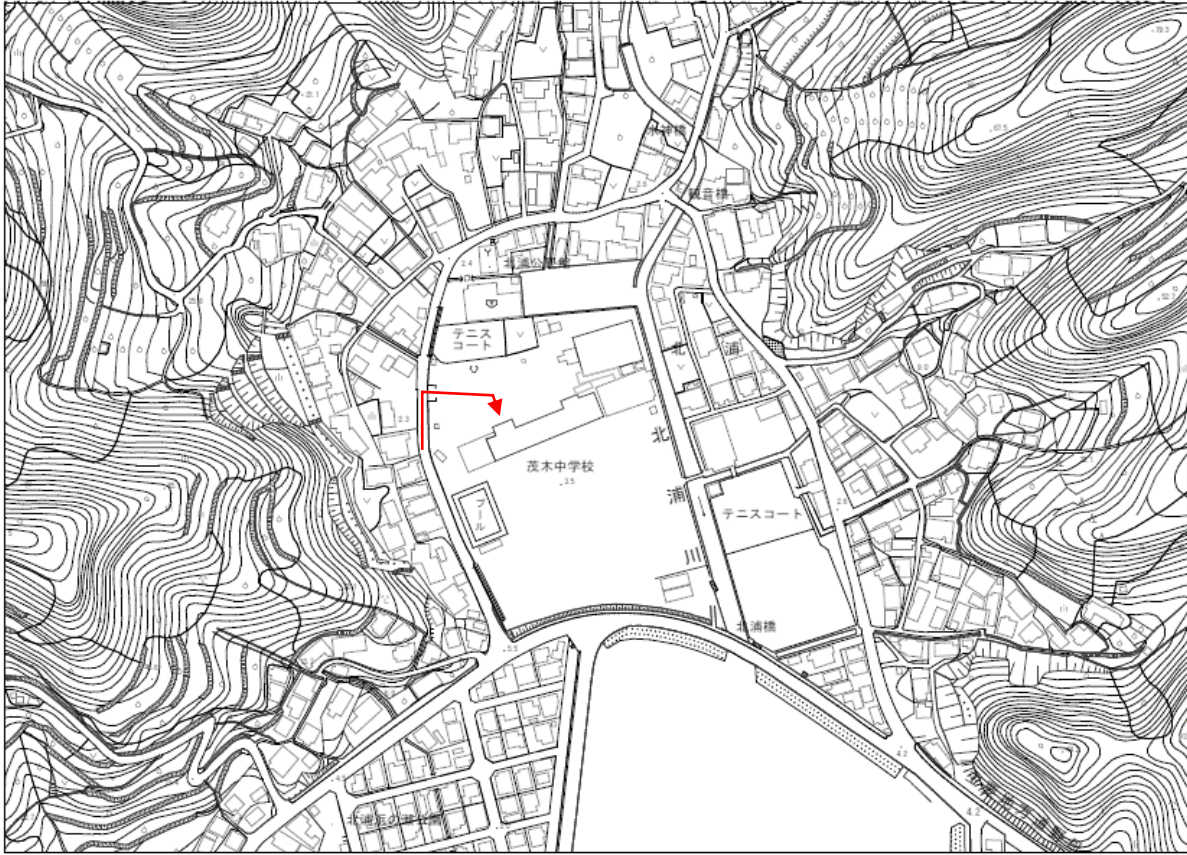
小島中学校 現況写真

<p>写真①</p>	<p>学校入口</p>	<p>写真②</p>	<p>駐車スペース</p>
			
<p>写真③</p>	<p>校舎入口</p>	<p>写真④</p>	<p>搬入経路</p>
 <p data-bbox="177 1317 357 1350">スロープ新設</p>		 <p data-bbox="836 1317 1192 1350">コンクリートスロープ新設</p>	
<p>写真⑤</p>	<p>配膳室入口</p>	<p>写真⑥</p>	<p>配膳室全景</p>
 <p data-bbox="177 1933 384 1966">開口：1000mm</p>			

茂木中学校 位置図

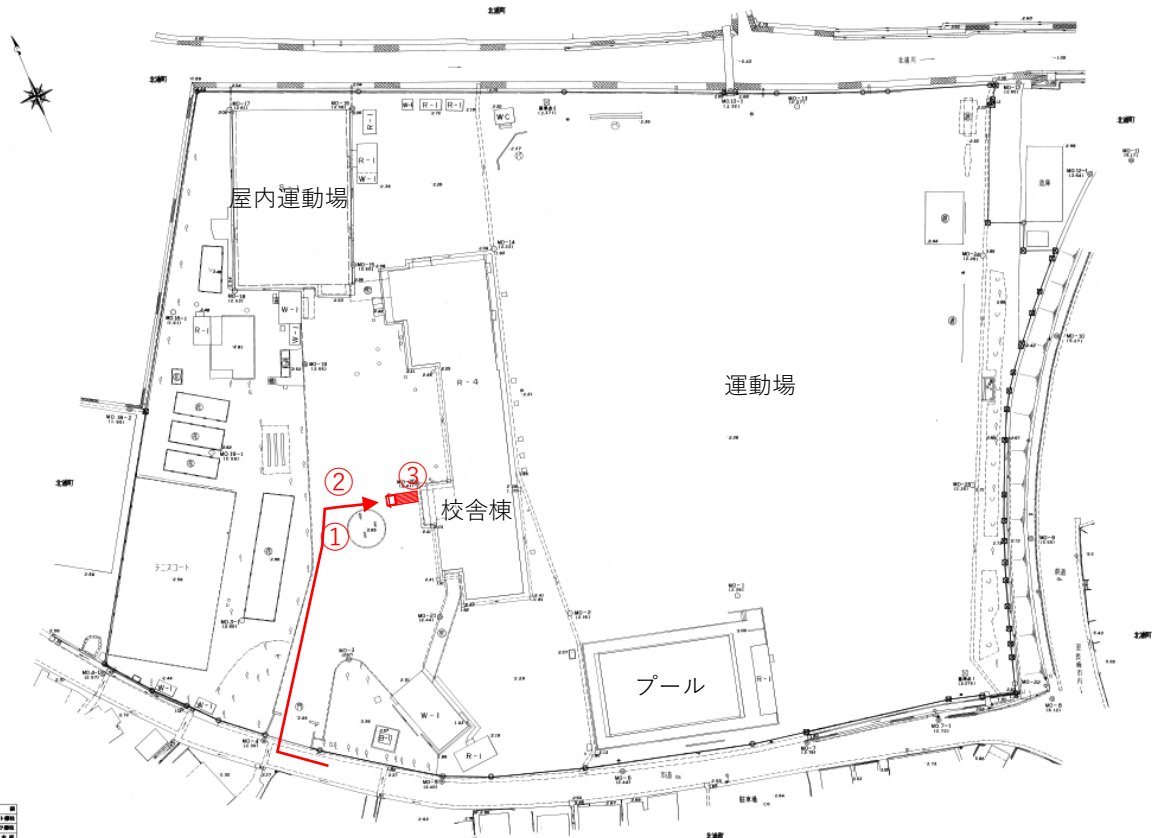
住所：長崎市北浦町2018-24

1 : 2,500 長崎市国土地基本図



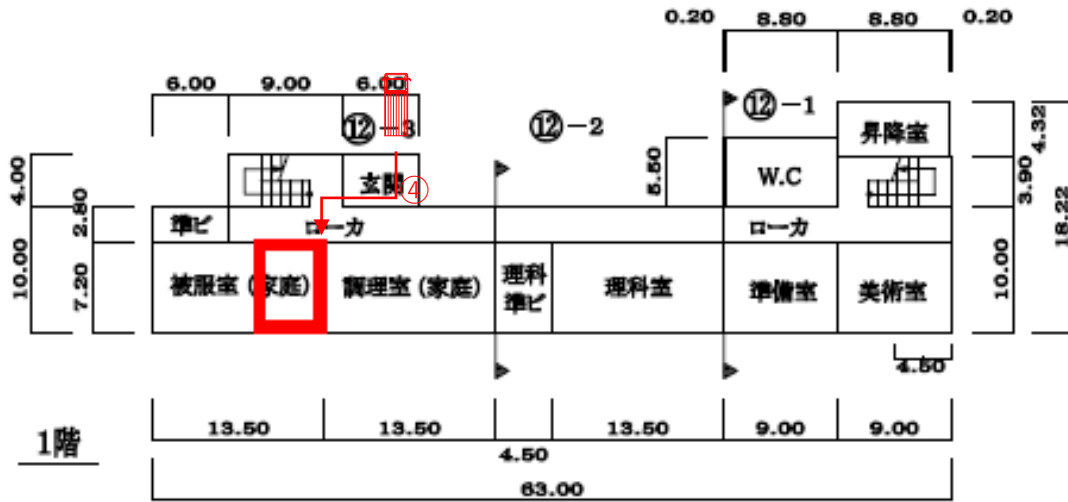
1 / 2,500

茂木中学校 配置図

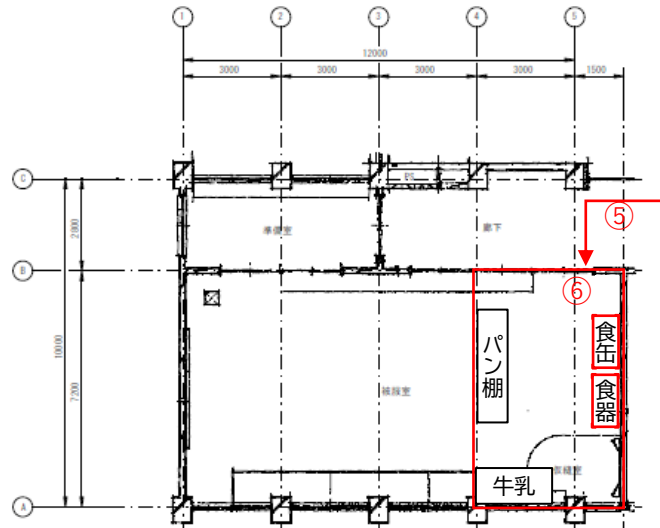


① 敷地
 ② コンクリート舗装
 ③ プラスチック舗装
 ④ アスファルト舗装

茂木中学校 搬入経路図



茂木中学校 コンテナ配置図



番号	名称	縮尺
27	茂木中学校 被服室	1/100

資料10 配送校の搬入経路図及びコンテナ配置図

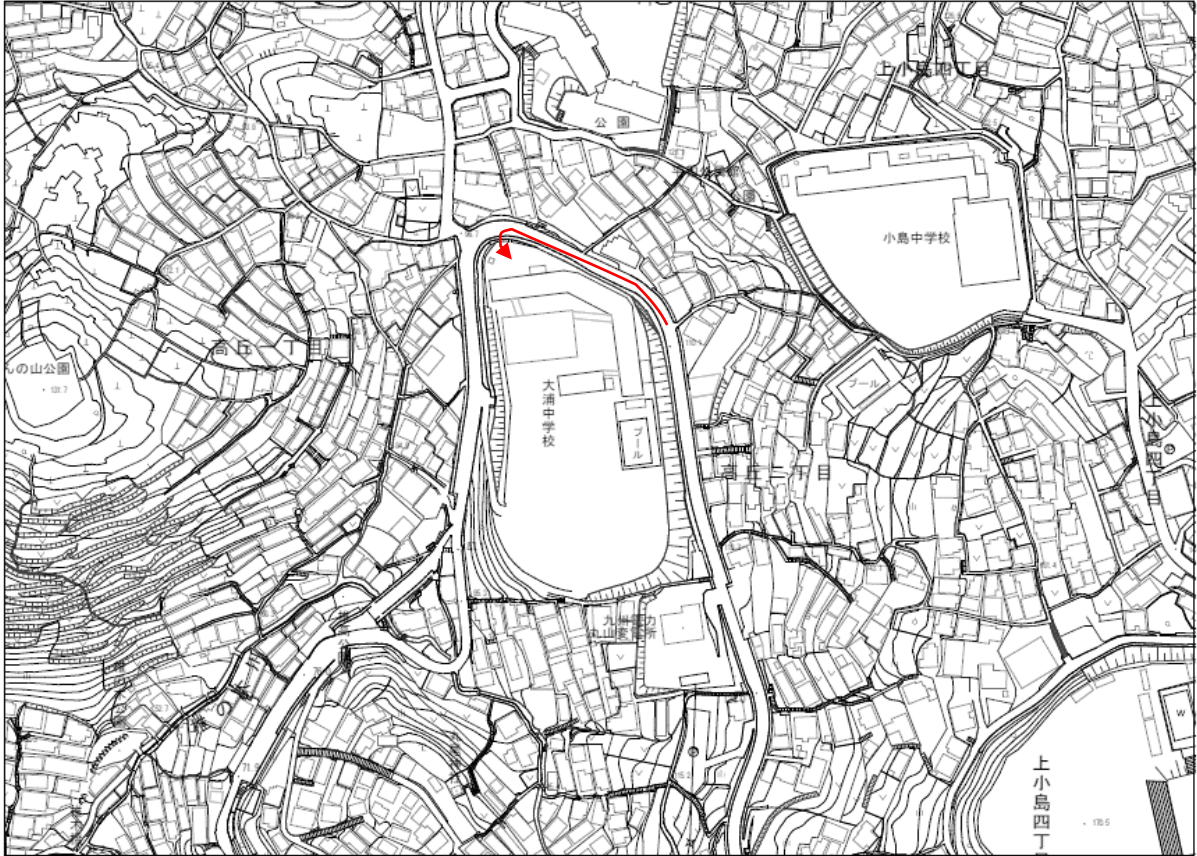
茂木中学校 現況写真

写真①	学校入口	写真②	駐車スペース
			
写真③	校舎入口	写真④	搬入経路
 <p data-bbox="180 1323 331 1357">段差：35mm</p>		 <p data-bbox="834 1323 1018 1357">スロープ新設</p>	
写真⑤	配膳室入口	写真⑥	配膳室全景
 <p data-bbox="180 1946 579 1980">建具改修（出入口2箇所設置）</p>		 <p data-bbox="834 1946 1018 1980">間仕切壁設置</p>	

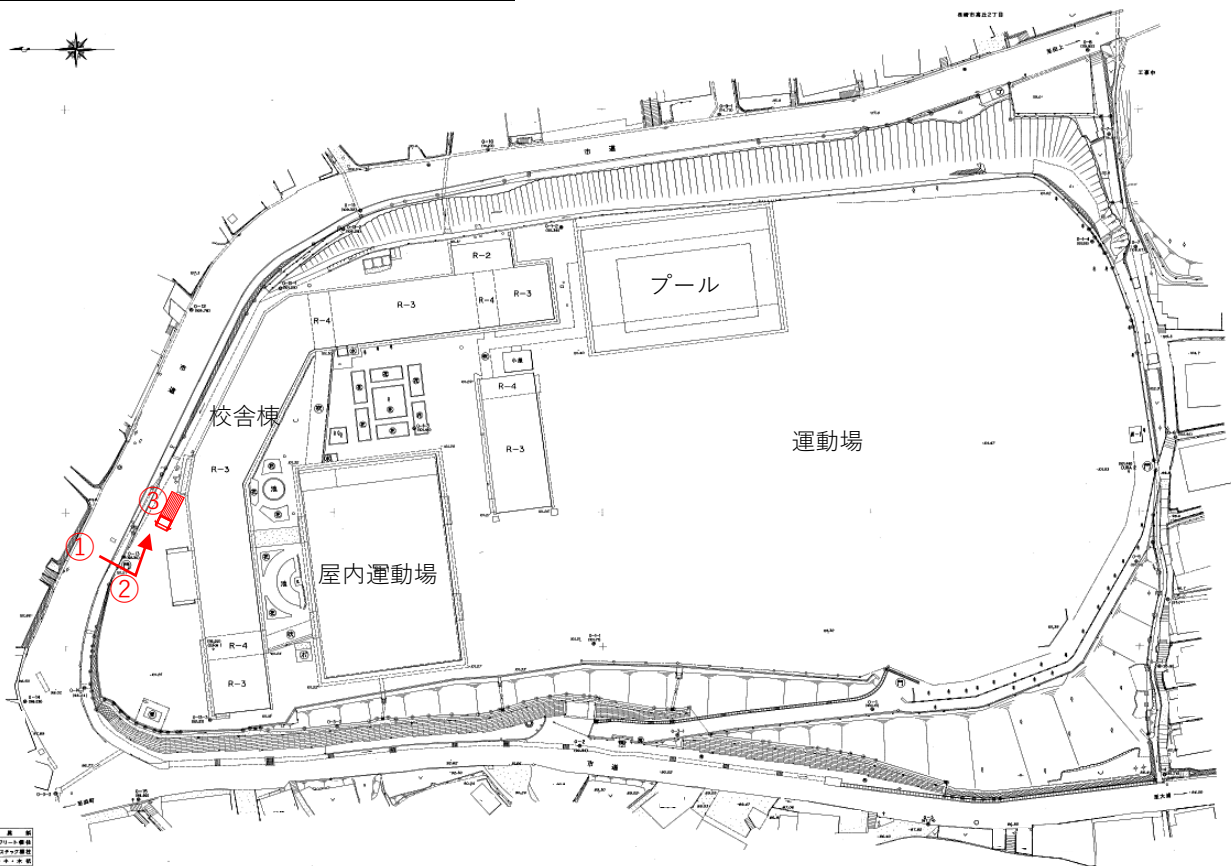
大浦中学校 位置図

住所：長崎市高丘2丁目6-1

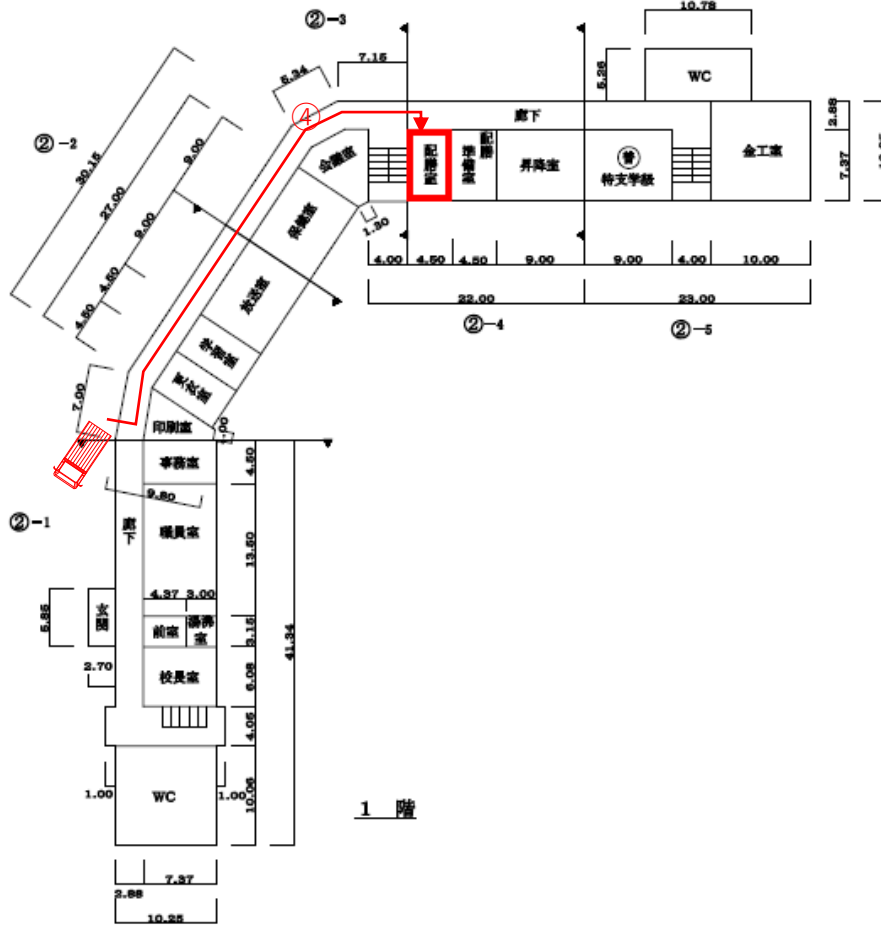
1 : 2,500 長崎市国土基本図



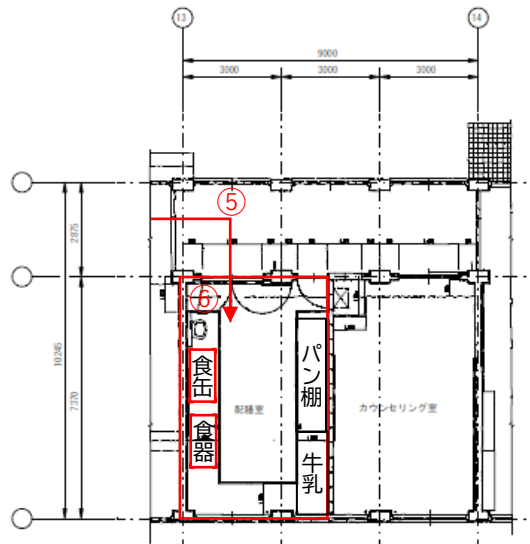
大浦中学校 配置図



大浦中学校 搬入経路図



大浦中学校 コンテナ配置図



番号	施設名	縮尺
28	大浦中学校 配膳室	1/100

資料10 配送校の搬入経路図及びコンテナ配置図

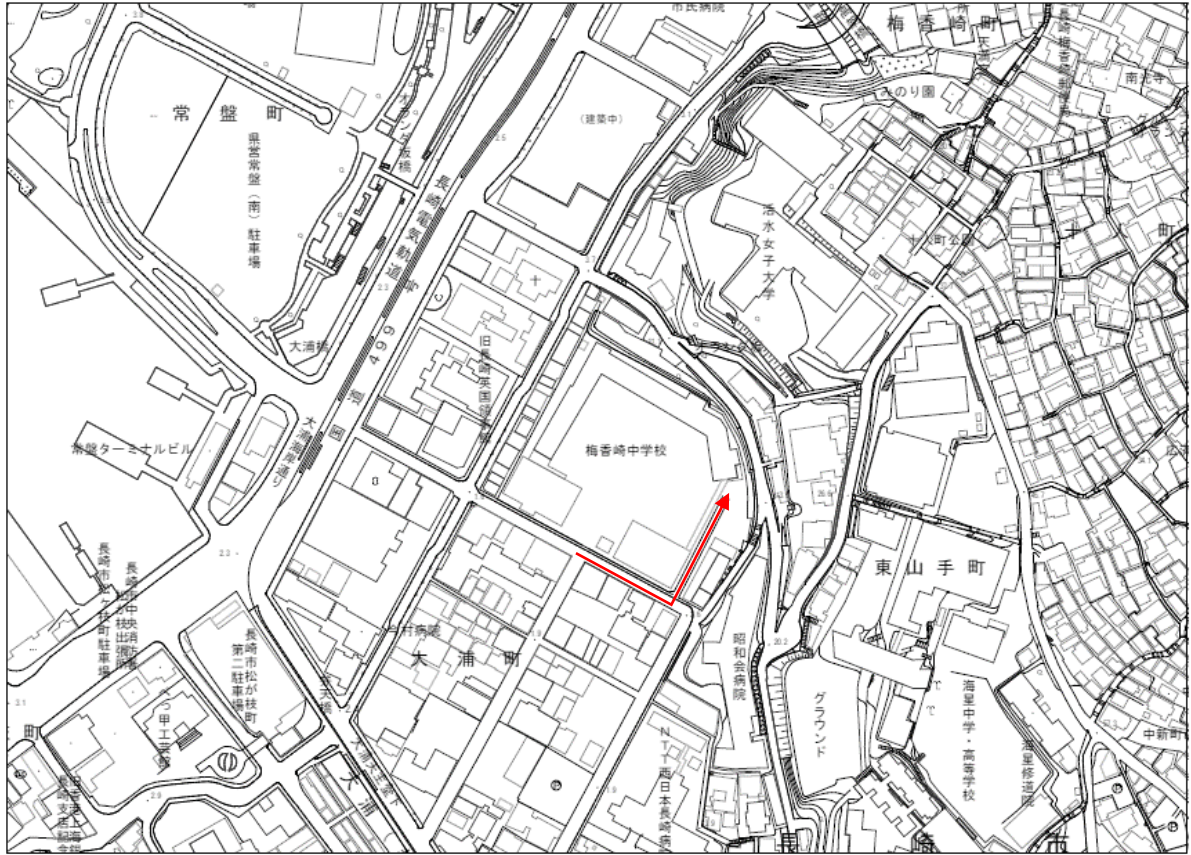
大浦中学校 現況写真

写真①	学校入口	写真②	駐車スペース
			
写真③	校舎入口	写真④	搬入経路
 <p data-bbox="178 1317 593 1357">プラットフォーム新設、花壇撤去</p>			
写真⑤	配膳室入口	写真⑥	配膳室全景
			

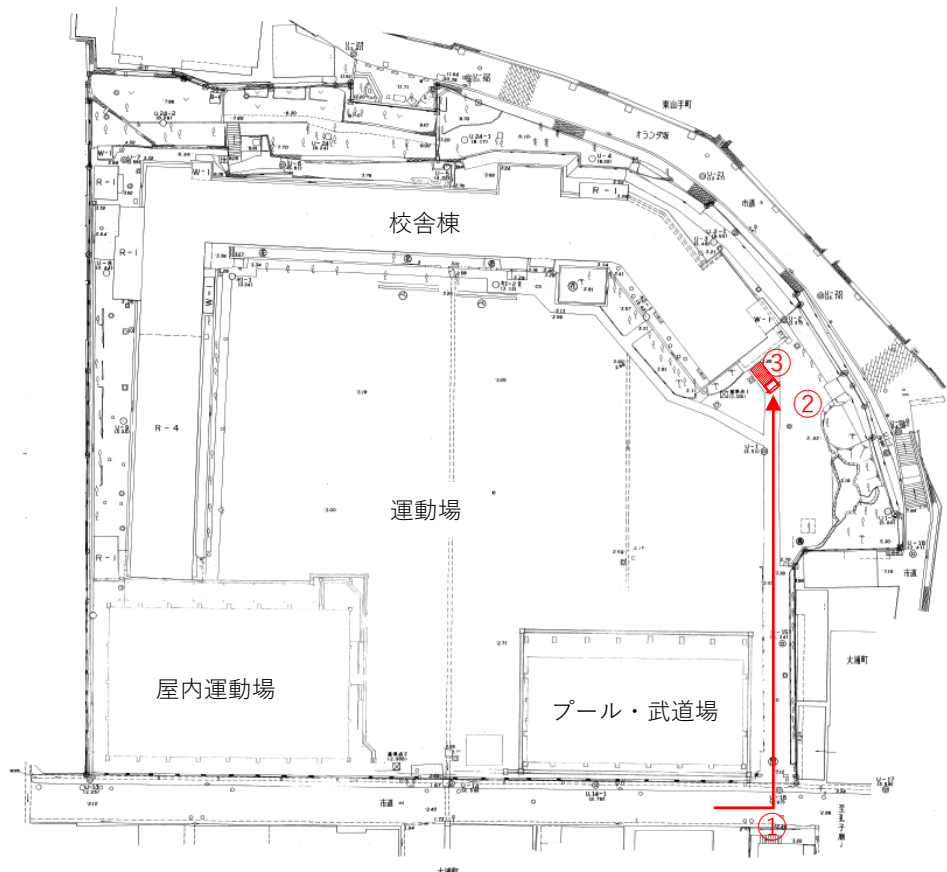
梅香崎中学校 位置図

住所：長崎市大浦町5-26

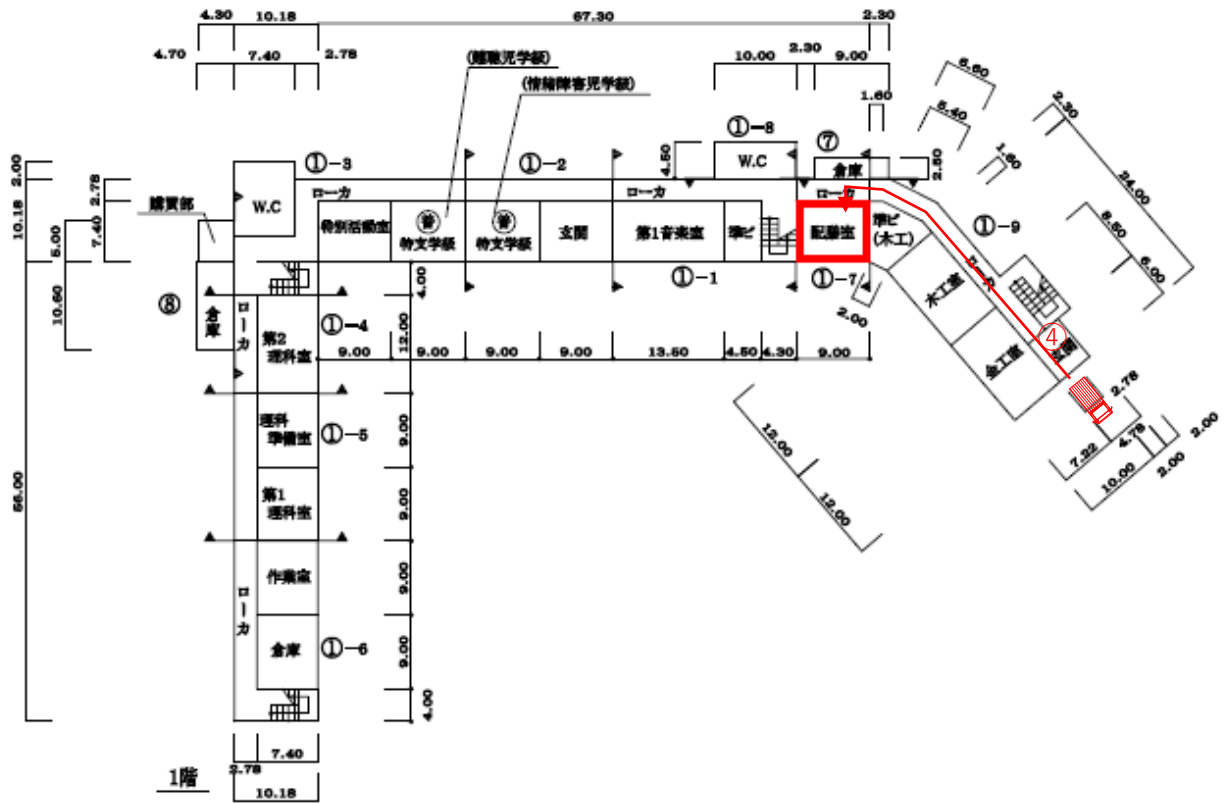
1 : 2,500 長崎市国土基本図



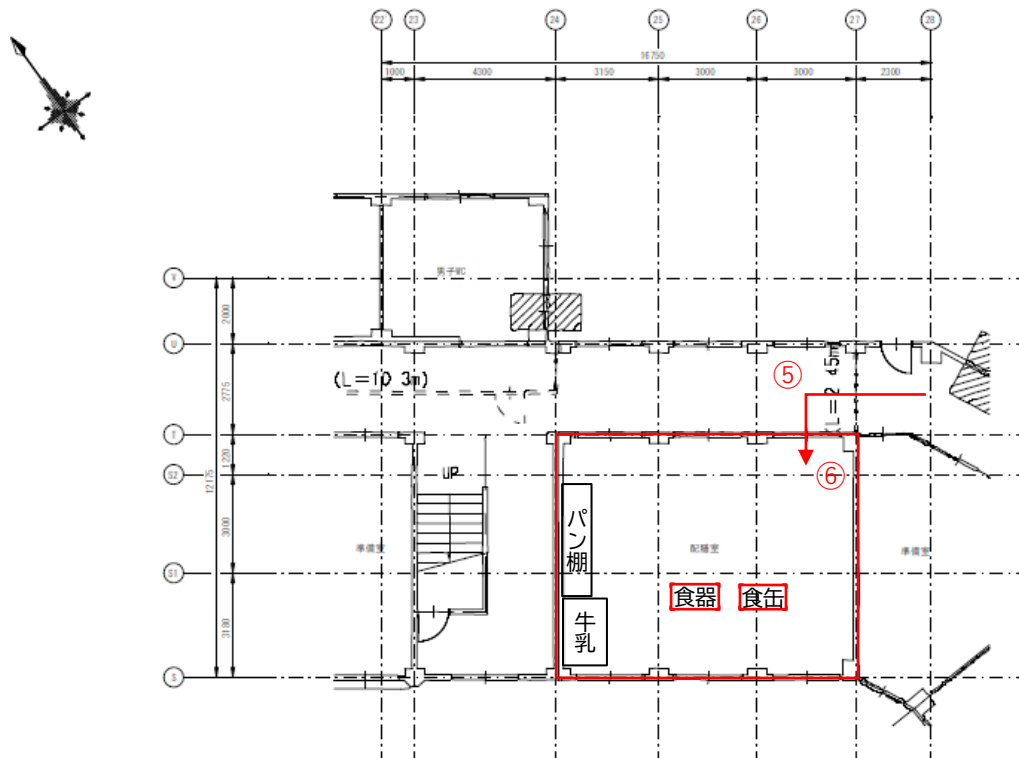
梅香崎中学校 配置図



梅香崎中学校 搬入経路図



梅香崎中学校 コンテナ配置図



番号	施設名	縮尺
29	梅香崎中学校 配膳室	1/100

資料10 配送校の搬入経路図及びコンテナ配置図

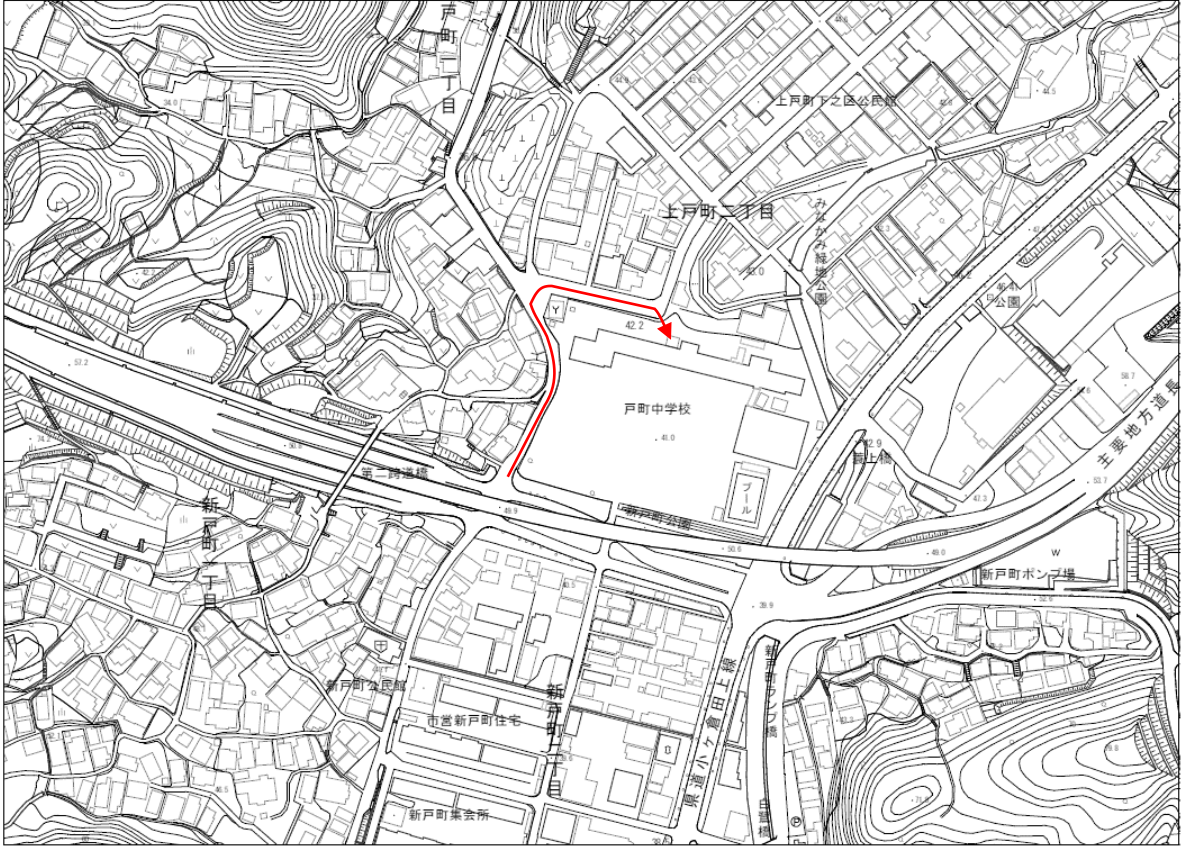
梅香崎中学校 現況写真

写真①	学校入口	写真②	駐車スペース
			
写真③	校舎入口	写真④	搬入経路
		 <p data-bbox="834 1323 1185 1357">コンクリートスロープ設置</p>	
写真⑤	配膳室入口	写真⑥	配膳室全景
 <p data-bbox="172 1942 300 1975">建具改修</p>			

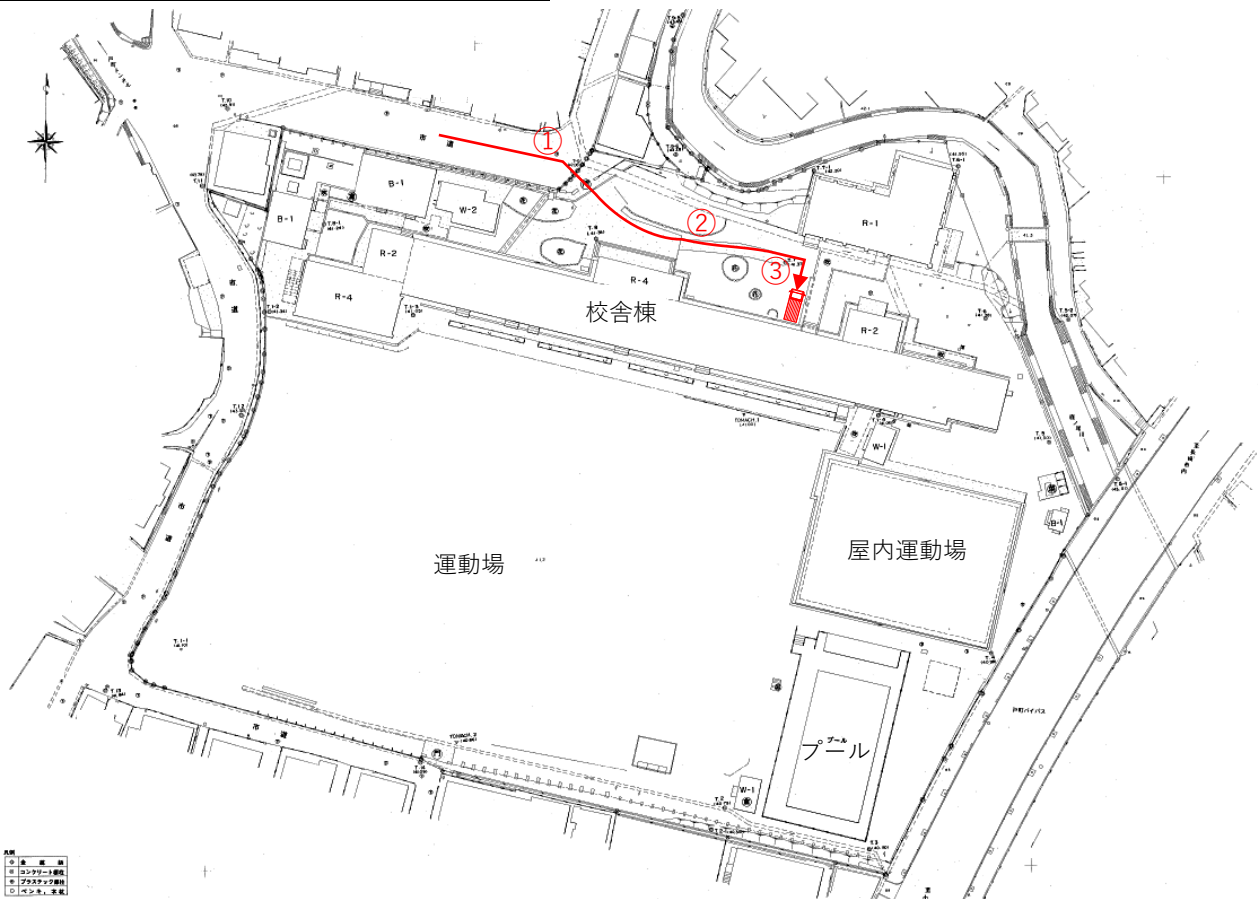
戸町中学校 位置図

住所：長崎市新戸町2丁目1-36

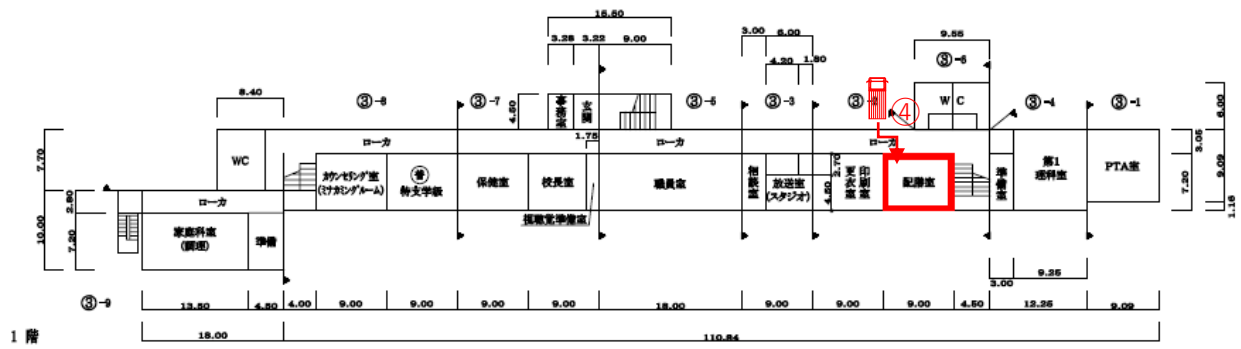
1 : 2,500 長崎市国土基本図



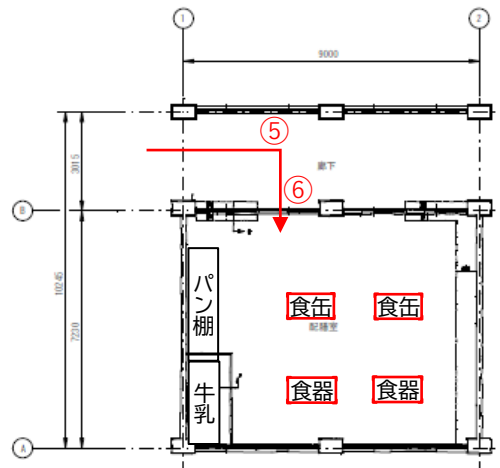
戸町中学校 配置図



戸町中学校 搬入経路図



戸町中学校 コンテナ配置図



番号	施設名	面積
30	戸町中学校 配膳室	1/100

資料10 配送校の搬入経路図及びコンテナ配置図

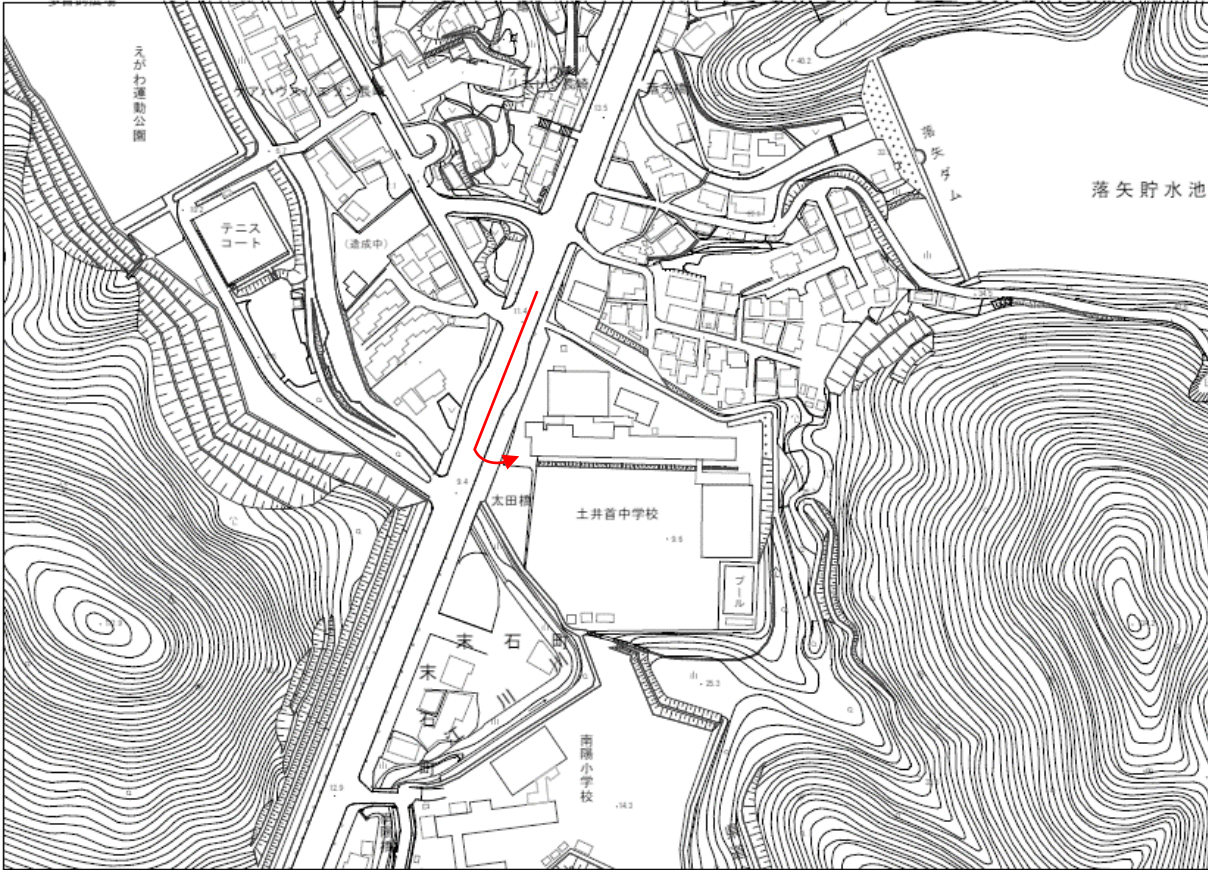
戸町中学校 現況写真

<p>写真①</p>	<p>学校入口</p>	<p>写真②</p>	<p>転回スペース</p>
			
<p>写真③</p>	<p>駐車スペース</p>	<p>写真④</p>	<p>校舎入口</p>
 <p>底高さ：2,650mm</p>		 <p>プラットフォーム延長・手摺改修</p>	
<p>写真⑤</p>	<p>配膳室入口</p>	<p>写真⑥</p>	<p>配膳室全景</p>
			

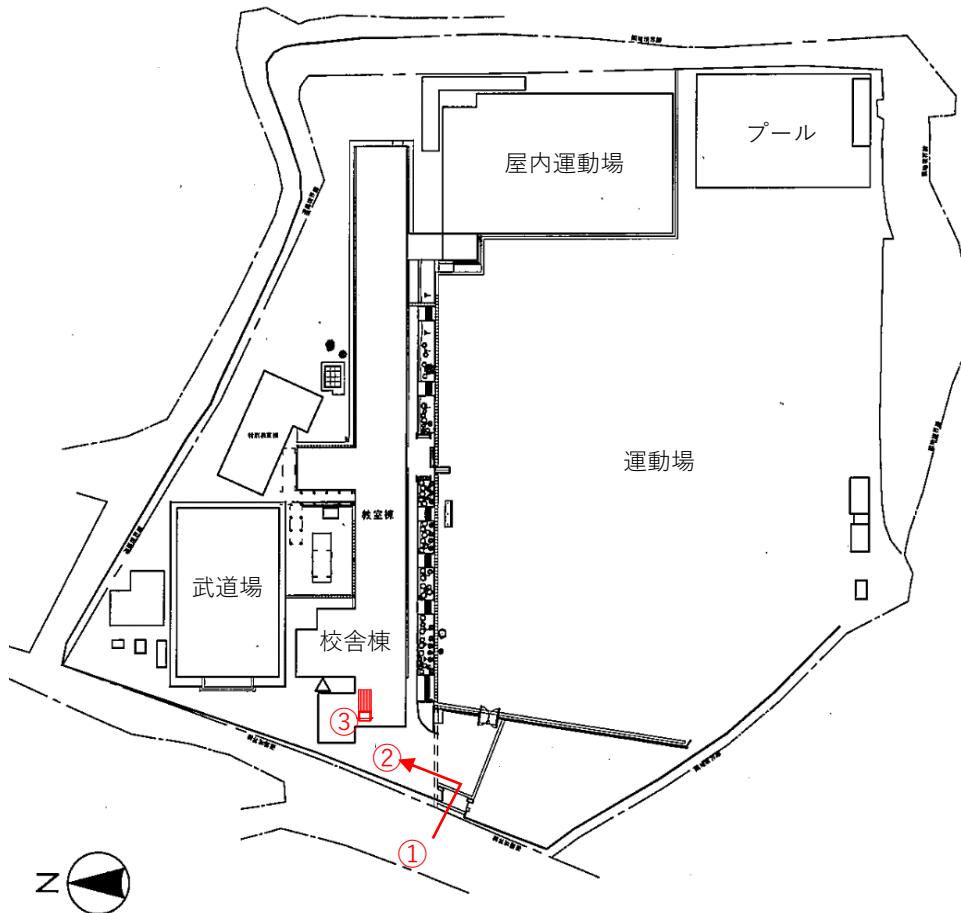
土井首中学校 位置図

住所：長崎市江川町1

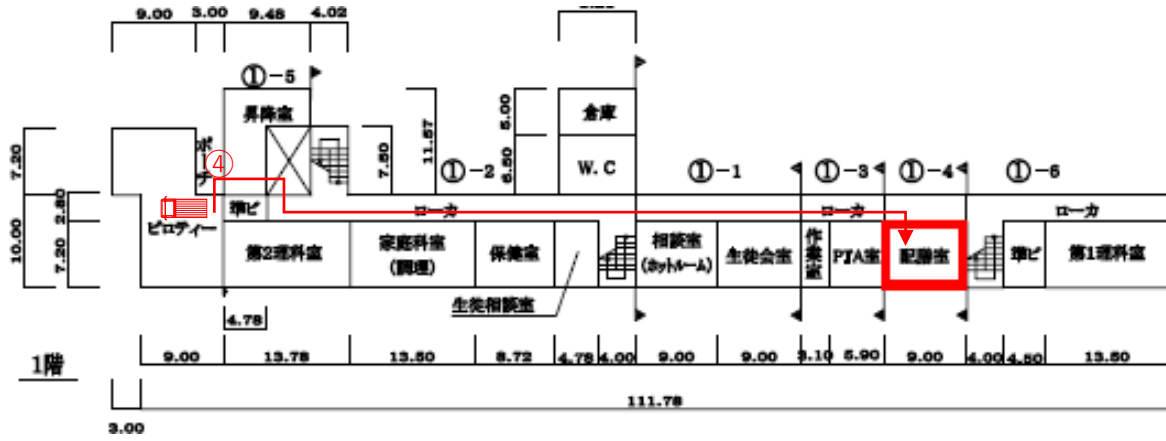
1 : 2,500 長崎市国土地基本図



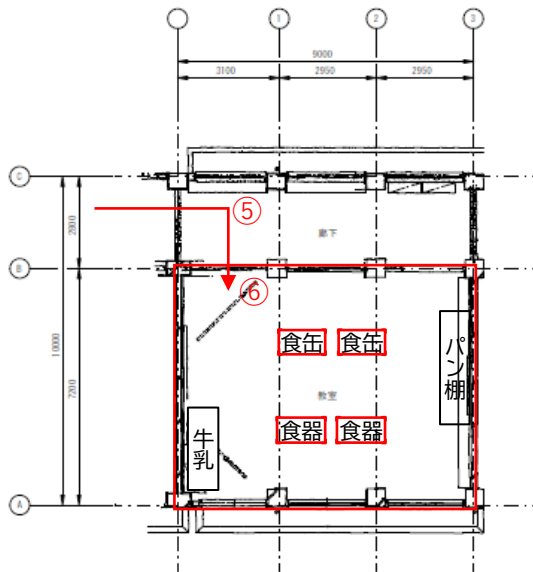
土井首中学校 配置図



土井首中学校 搬入経路図



土井首中学校 コンテナ配置図



図号	施設名	縮尺
31	土井首中学校 配膳室	1/100

資料10 配送校の搬入経路図及びコンテナ配置図

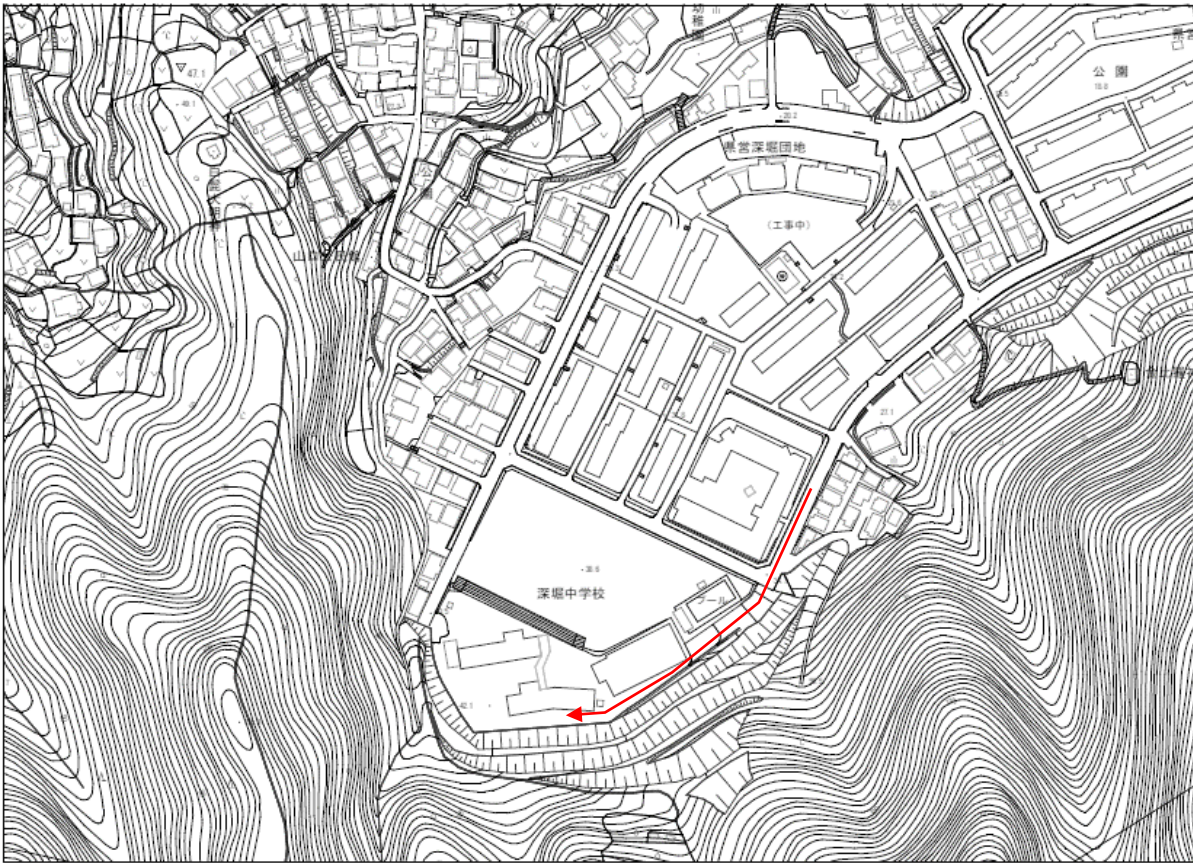
土井首中学校 現況写真

写真①	学校入口	写真②	駐車スペース
			
写真③	荷下ろし場所	写真④	校舎入口
 <p data-bbox="178 1317 443 1352">プラットフォーム設置</p>		 <p data-bbox="836 1317 1011 1352">スロープ設置</p>	
写真⑤	配膳室入口	写真⑥	配膳室全景
 <p data-bbox="178 1939 386 1975">開口：1100mm</p>			

深堀中学校 位置図

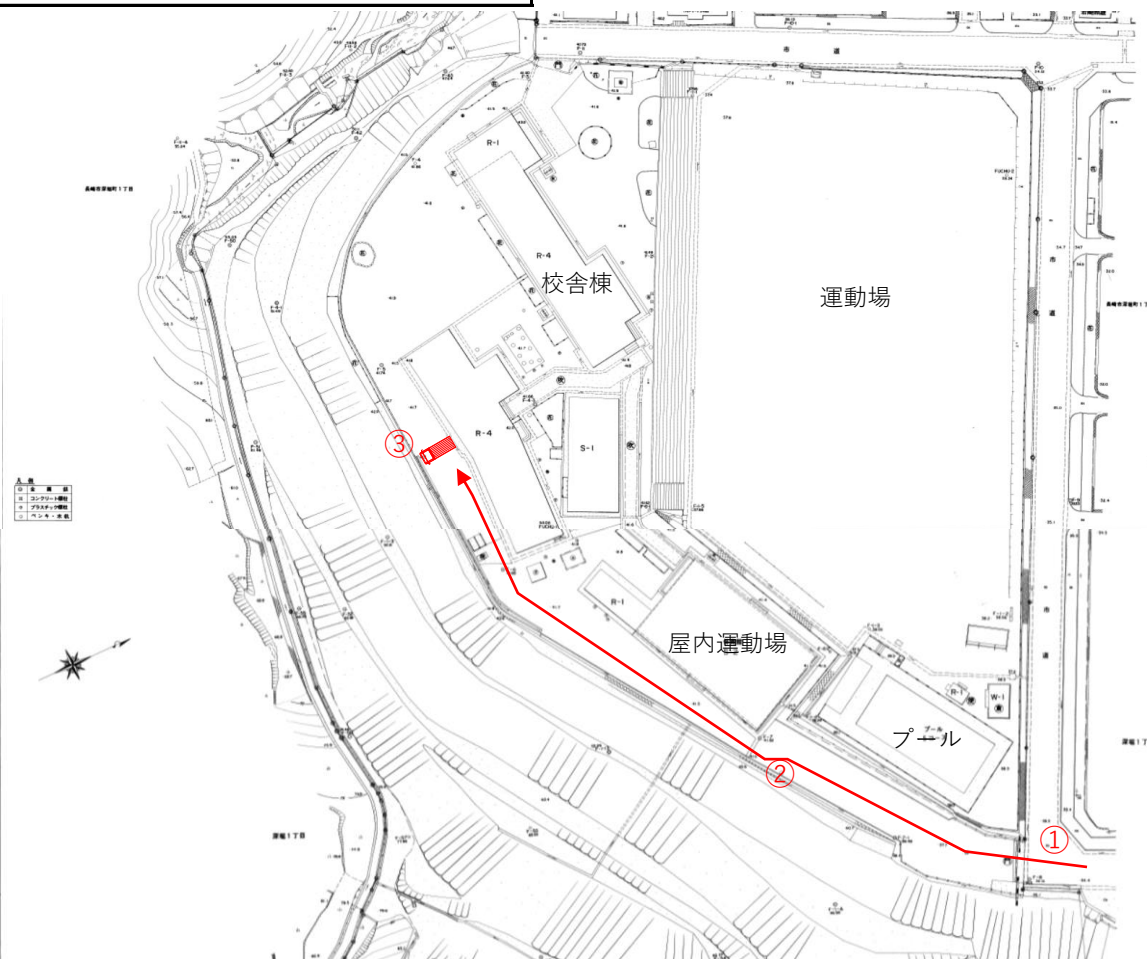
住所：長崎市深堀町1丁目604

1 : 2,500 長崎市国土地基本図

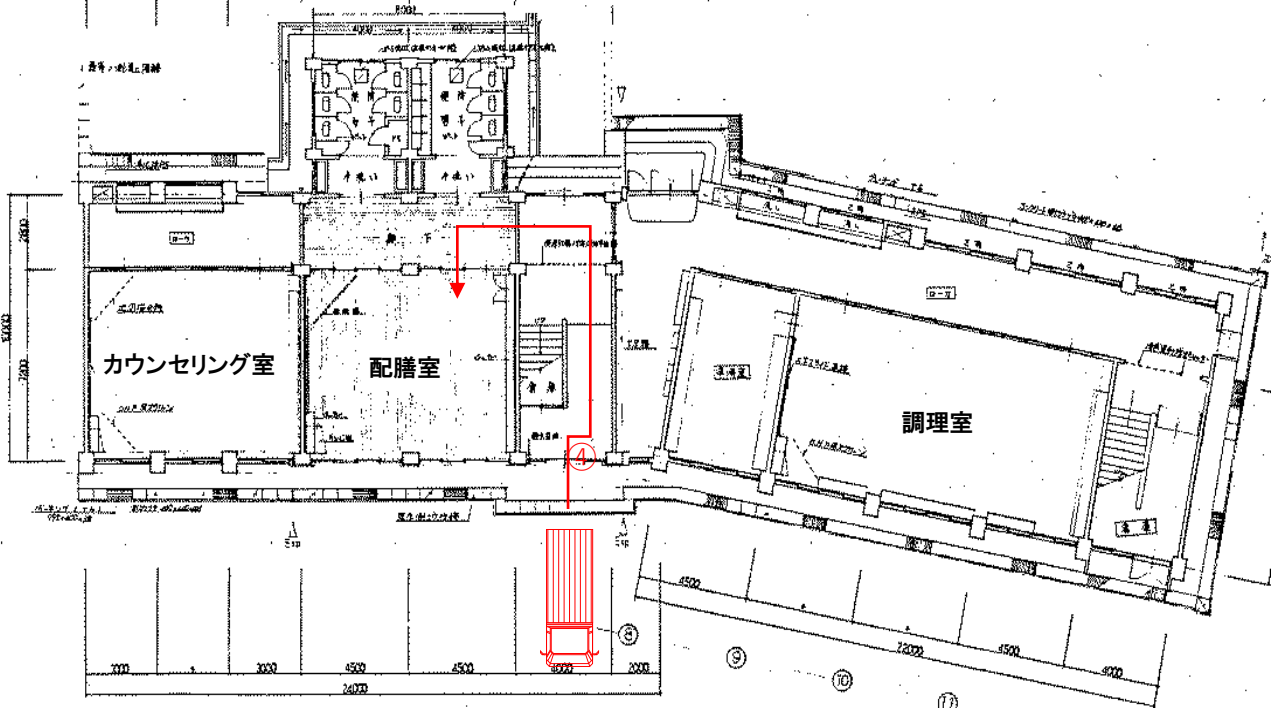


長崎市

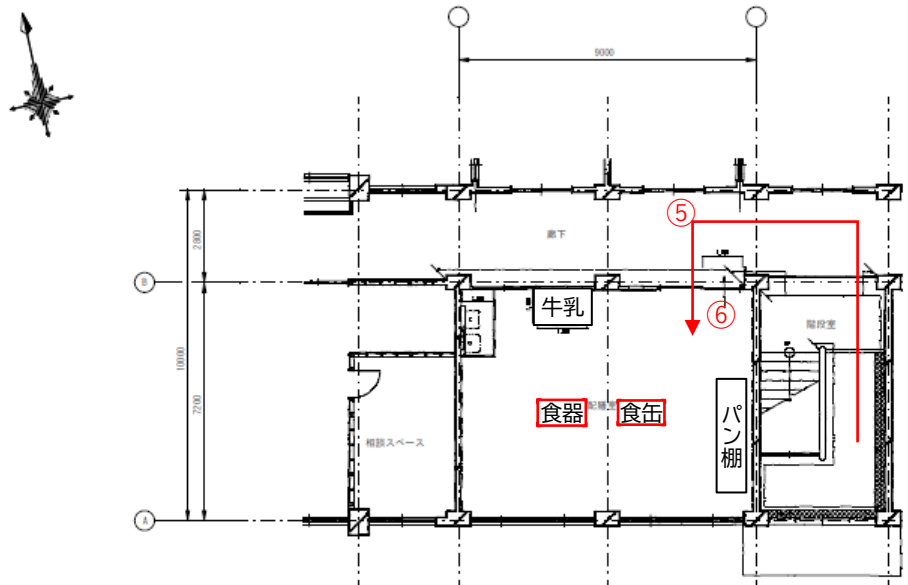
深堀中学校 配置図



深堀中学校 搬入経路図



深堀中学校 コンテナ配置図



番号	施設名	縮尺
32	深堀中学校 配膳室	1/100

資料10 配送校の搬入経路図及びコンテナ配置図

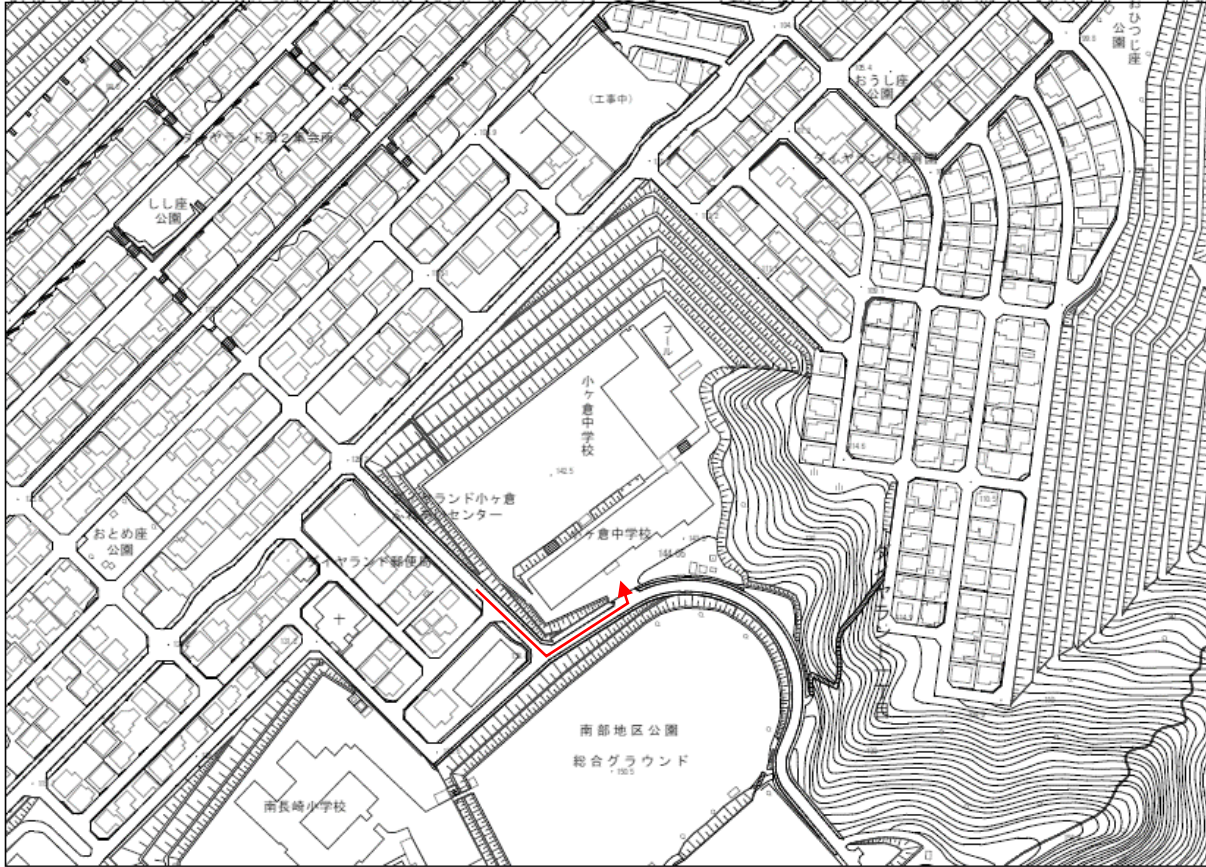
深掘中学校 現況写真

写真①	学校入口（裏門）	写真②	走行経路
		 <p data-bbox="833 701 1161 734">車止めを取り外して通行</p>	
写真③	駐車スペース	写真④	搬入経路
 <p data-bbox="177 1323 715 1357">庇高：2,250mm、庇高（鉄板）：3,500mm</p>		 <p data-bbox="833 1323 1337 1357">スロープ幅：1,200mm、長さ：2,900mm</p>	
写真⑤	配膳室入口	写真⑥	配膳室全景
 <p data-bbox="177 1939 371 1973">開口：1,200mm</p>			

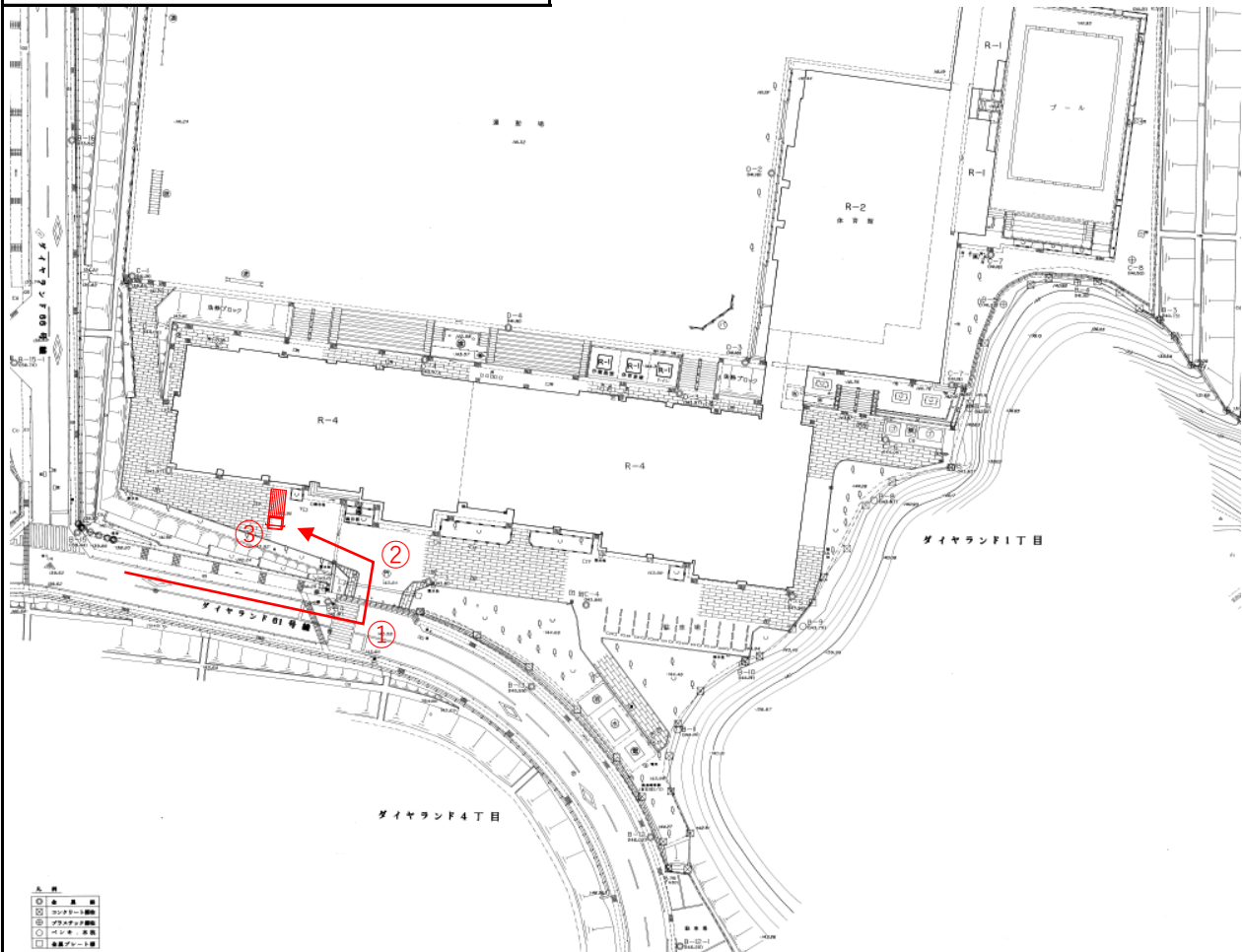
小ヶ倉中学校 位置図

住所：長崎市ダイランド1丁目40-1

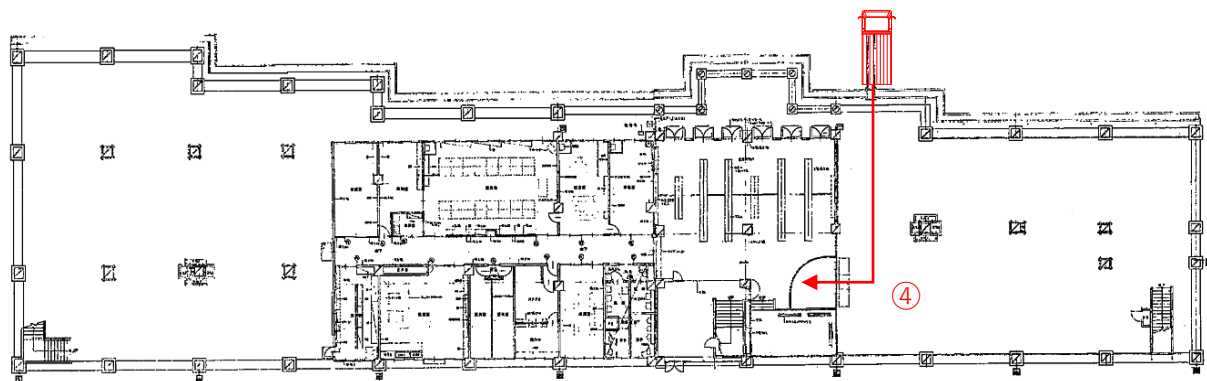
1：2,500 長崎市国土地基本図



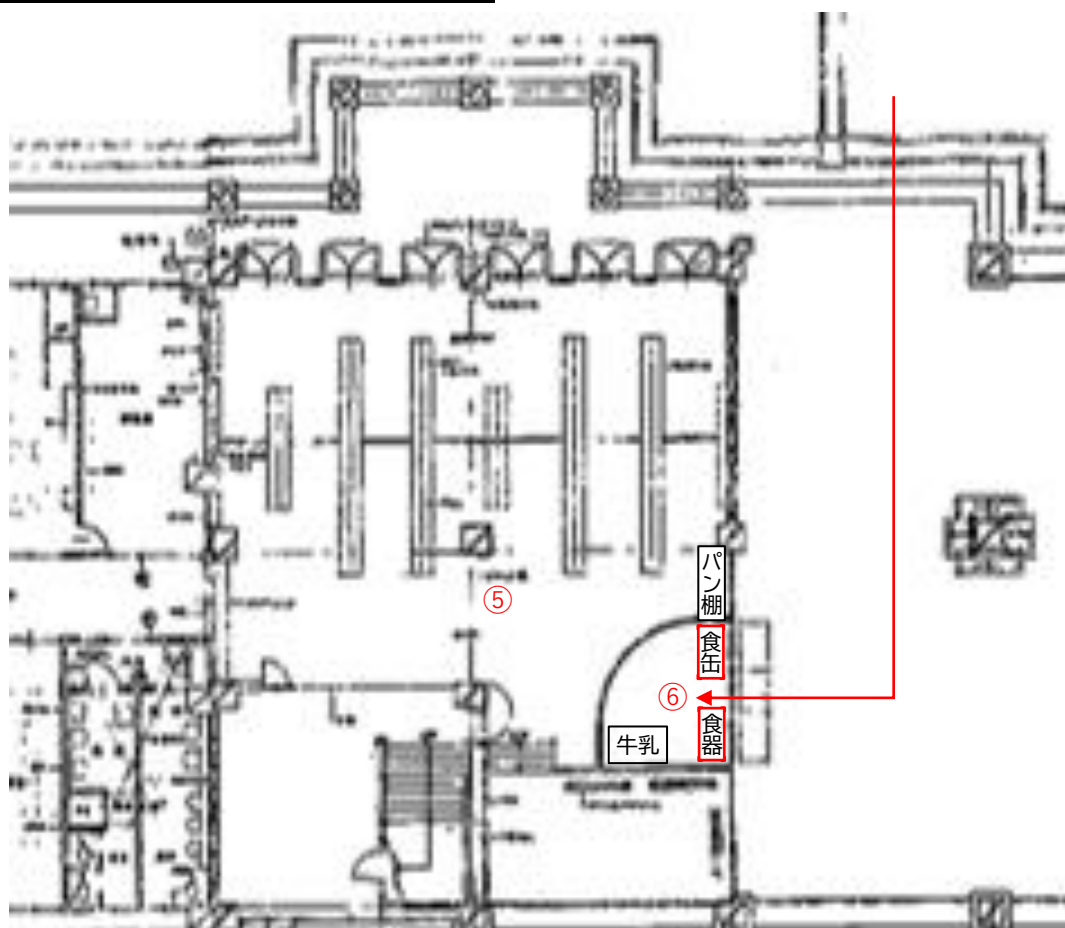
小ヶ倉中学校 配置図



小ヶ倉中学校 搬入経路図



小ヶ倉中学校 コンテナ配置図



資料10 配送校の搬入経路図及びコンテナ配置図

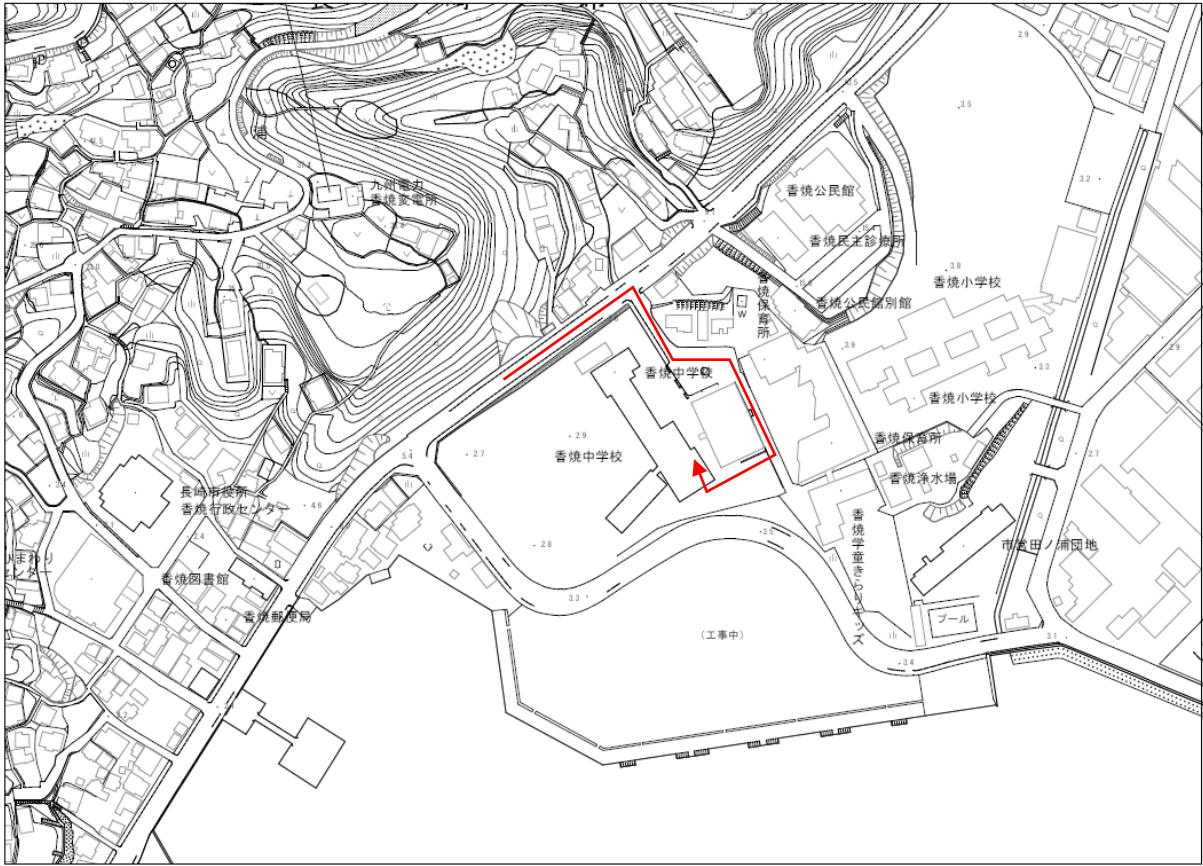
小ヶ倉中学校 現況写真

<p>写真①</p>	<p>学校入口</p>	<p>写真②</p>	<p>転回スペース</p>
			
<p>写真③</p>	<p>駐車スペース</p>	<p>写真④</p>	<p>校舎入口</p>
		 <p data-bbox="829 1321 1037 1377">開口：900mm 建具改修・鉄板</p>	
<p>写真⑤</p>	<p>配膳室全景</p>	<p>写真⑥</p>	<p>配膳室全景</p>
 <p data-bbox="175 1937 351 1971">タイル床改修</p>		 <p data-bbox="829 1937 1244 1971">横開きパイプシャッター等設置</p>	

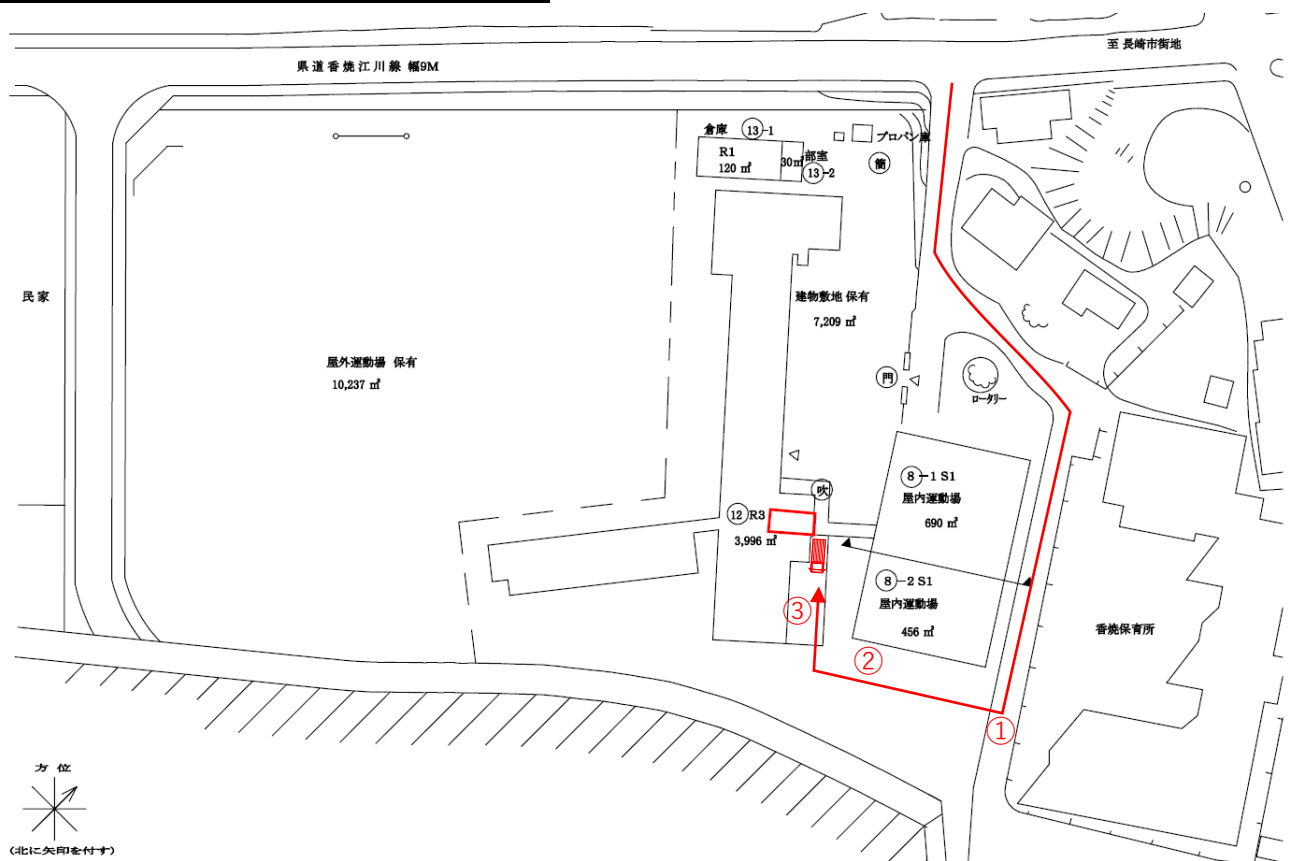
香焼中学校 位置図

住所：長崎市香焼町563-10

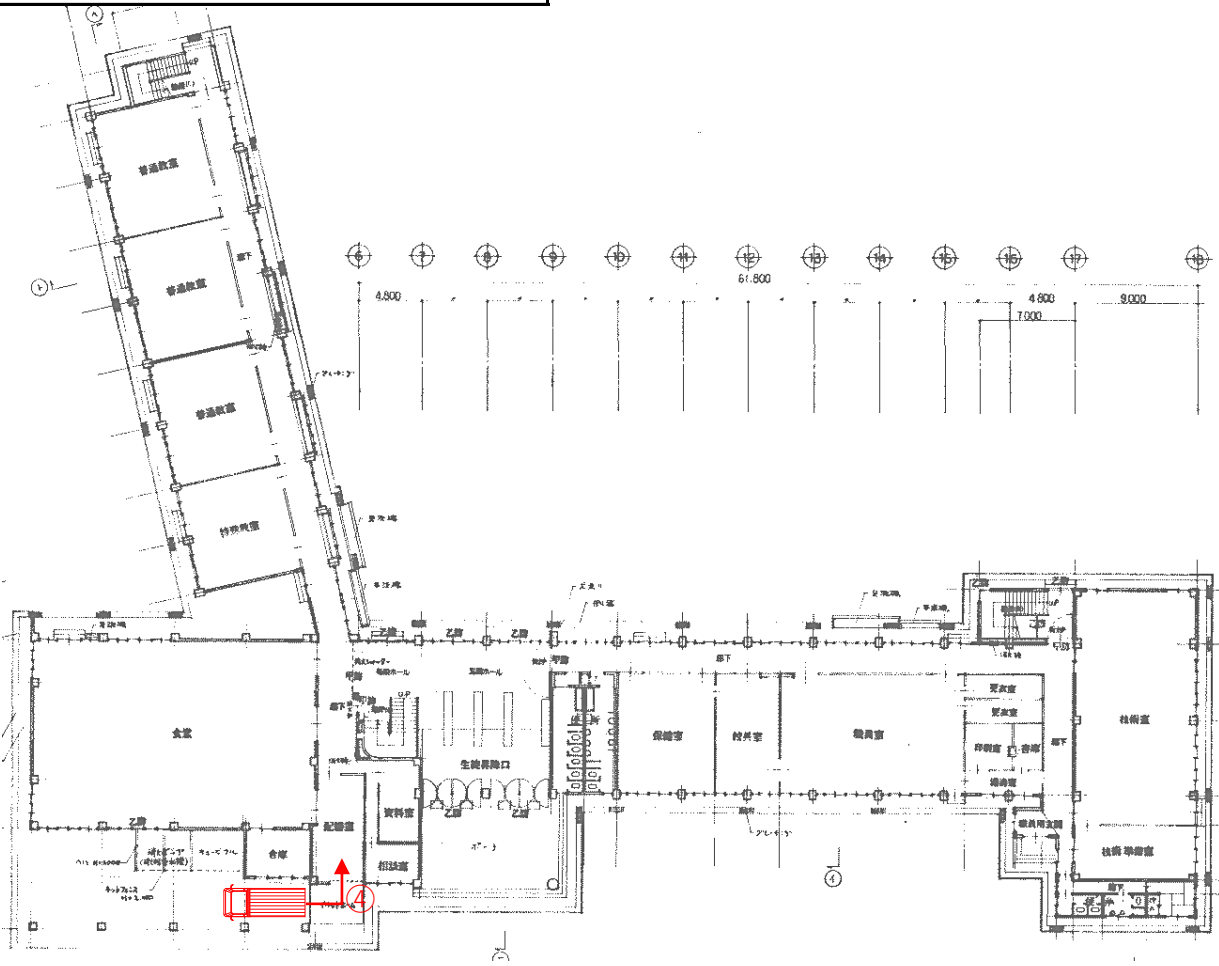
1 : 2,500 長崎市国土基本図



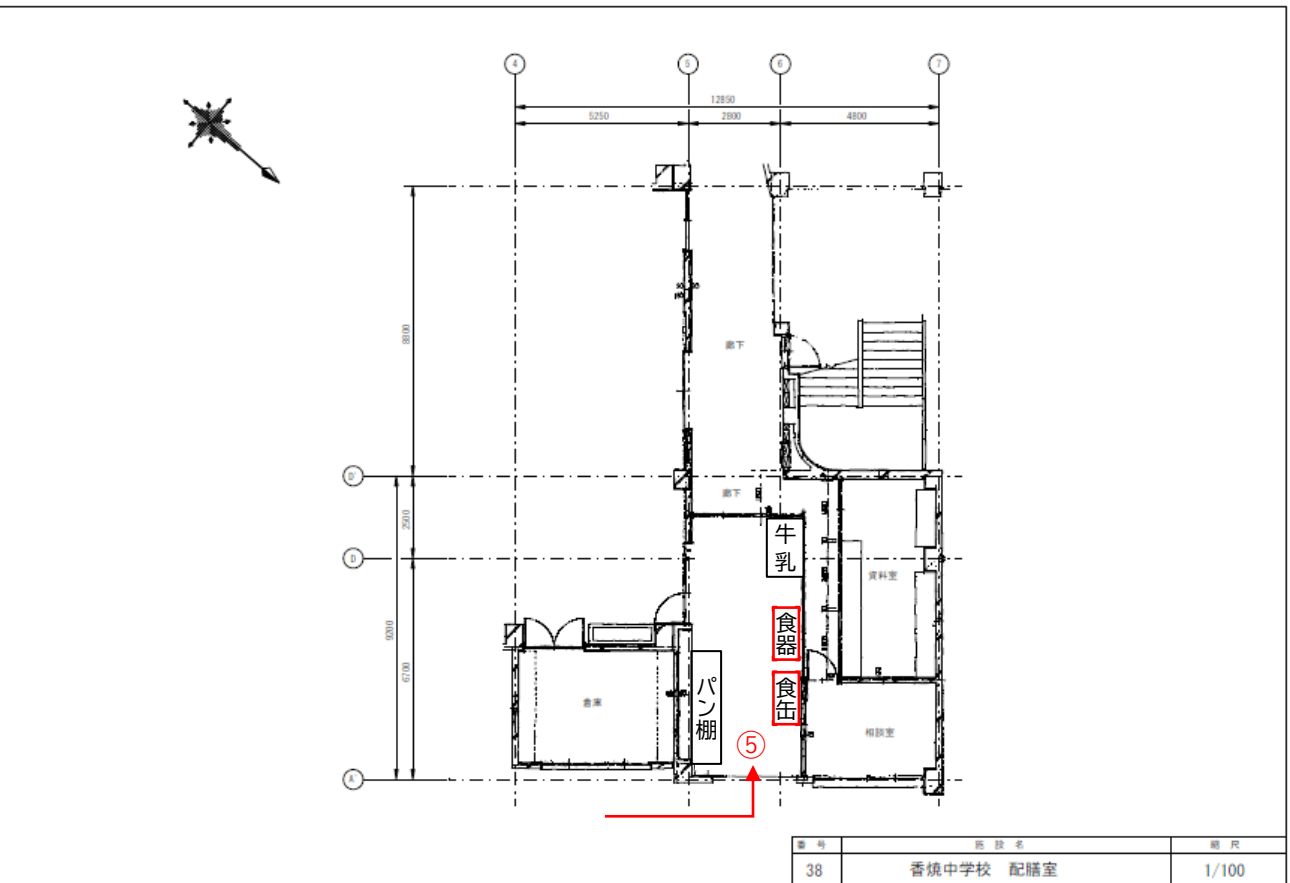
香焼中学校 配置図



香焼中学校 搬入経路図



香焼中学校 コンテナ配置図



資料10 配送校の搬入経路図及びコンテナ配置図

香焼中学校 現況写真

<p>写真①</p>	<p>学校入口</p>	<p>写真②</p>	<p>転回スペース</p>
			
<p>写真③</p>	<p>駐車スペース</p>	<p>写真④</p>	<p>配膳室入口</p>
			
<p>写真⑤</p>	<p>配膳室全景</p>	<p>写真⑥</p>	
			

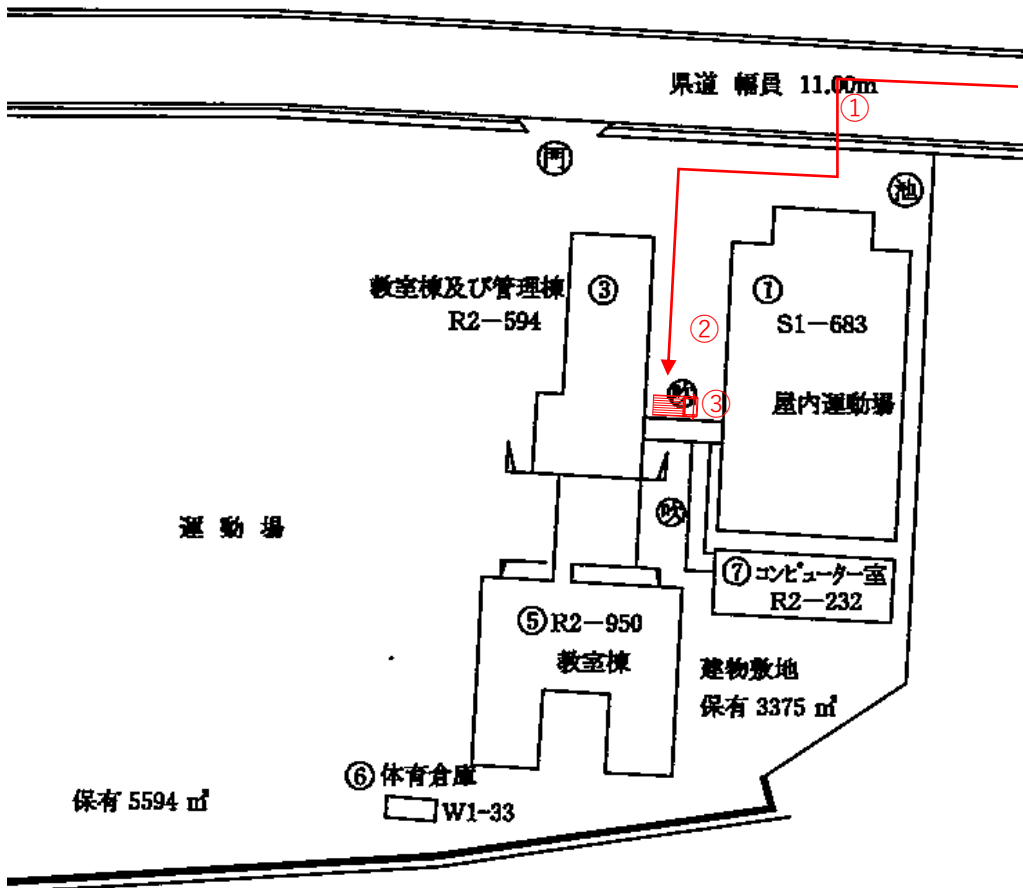
伊王島小中学校 位置図

住所：長崎市伊王島町1丁目甲3273

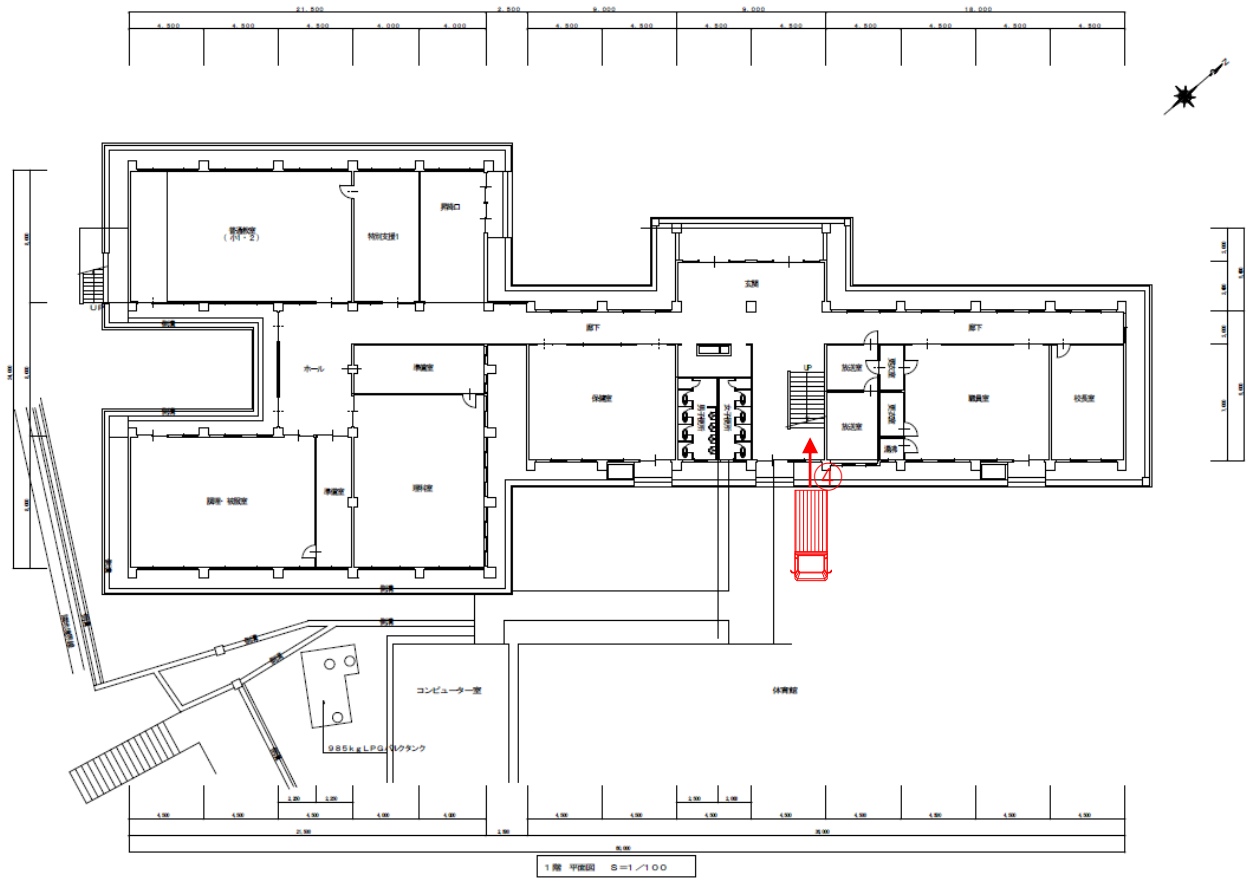
1:2,500 長崎市国土地基本図



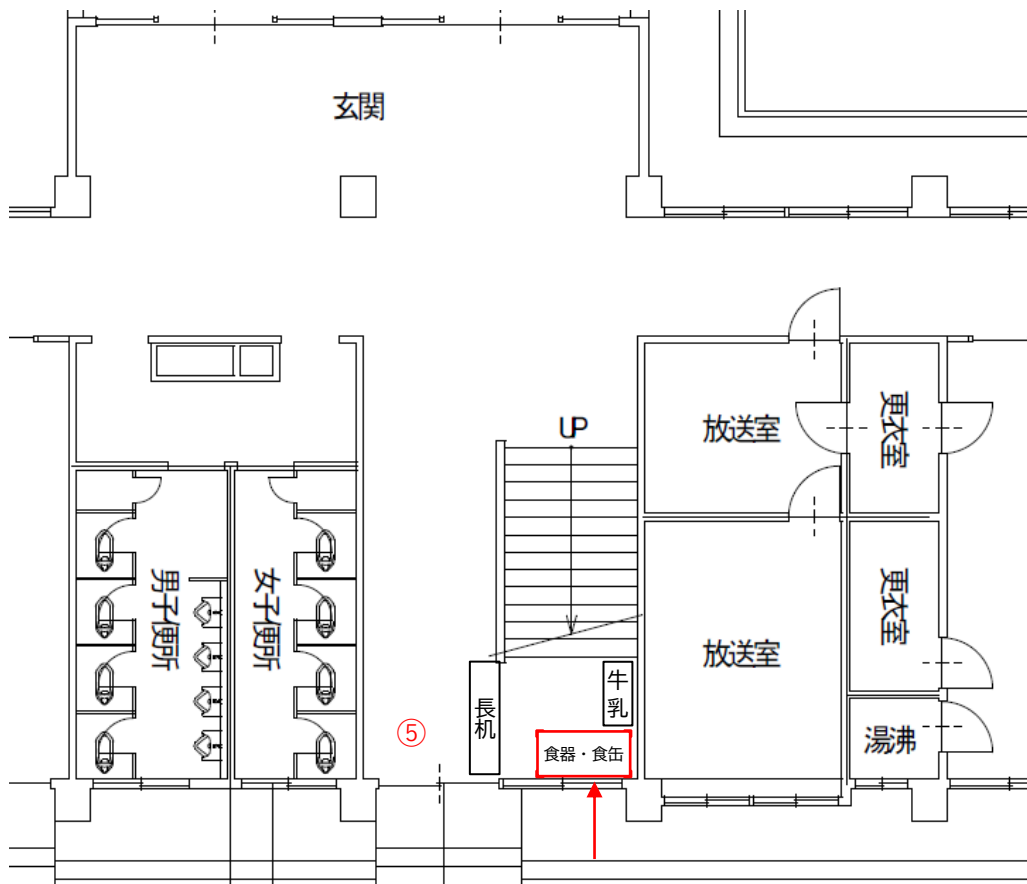
伊王島小中学校 配置図



伊王島小中学校 搬入経路図



伊王島小中学校 コンテナ配置図



※スペースの都合上、食器・食缶コンテナ合わせて1台で配送する。
給食開始に合わせてコンテナ車から食器・食缶等を長机に並べる。

資料10 配送校の搬入経路図及びコンテナ配置図

伊王島小中学校 現況写真

写真①	学校入口	写真②	転回スペース
			
写真③	駐車スペース	写真④	配膳室入口
 <p data-bbox="172 1317 375 1355">底高：2,550mm</p>		 <p data-bbox="829 1317 1268 1355">開口：1,350mm、高さ：1,800mm</p>	
写真⑤	配膳室全景	写真⑥	
			