

令和2年9月28日より接続方式が切り替わります。

新接続方式でログインできない場合は下記をご確認頂き対応をお願いします。

また、電子入札補助アプリは基本的にパソコン起動時に同時に起動するため特に手動で起動する必要はありません。(※起動した場合はエラーが表示されます。(4)を参照)

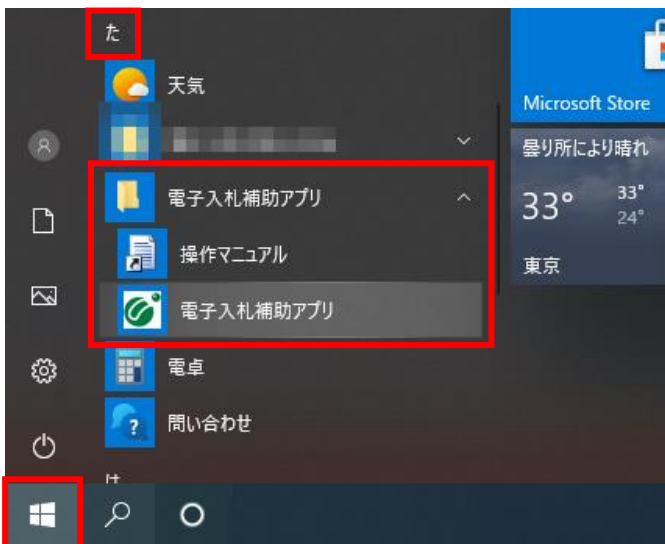
## (1) 電子入札補助アプリが導入されていない、または起動していない

新方式で接続するには、電子入札補助アプリが必要です。電子入札補助アプリが導入されていない場合は導入をお願いします。

導入について、ICカードをご利用の方は[認証局](#)へお問合せください。

ICカードをお持ちでない簡易認証の方(ID・パスワードでログインしている方)は[こちら](#)をご覧ください。

### <電子入札補助アプリ導入確認>



スタートボタンを押下し、アプリの一覧を表示します。電子入札補助アプリがインストールされているか確認します。

インストールされている場合は左図のように表示されます。

※起動確認により、起動されていない場合は電子入札補助アプリをクリックして起動してください。

### <電子入札補助アプリ起動確認>



起動中のアプリはタスクトレイに表示されます。電子入札補助アプリが起動しているかを確認するにはタスクトレイをご確認ください。

電子入札補助アプリアイコン

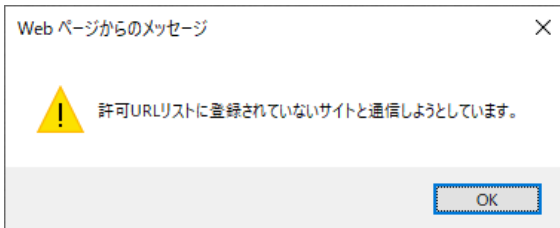
## (2) 許可URLリストが登録されていない

電子入札補助アプリをインストール後、許可URLリストを登録していなければ時計が表示されず次のようなメッセージが表示されます。

登録されていない場合、ICカードをご利用の方は[認証局](#)へお問合せください。

ICカードをお持ちでない簡易認証の方は下記URLを電子入札補助アプリへ登録してください。

URL: <https://nyusatsu.nyusatsu.city.nagasaki.lg.jp>



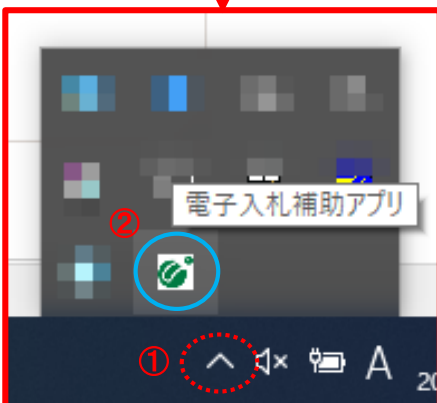
### ◆ 許可URLリストの登録方法



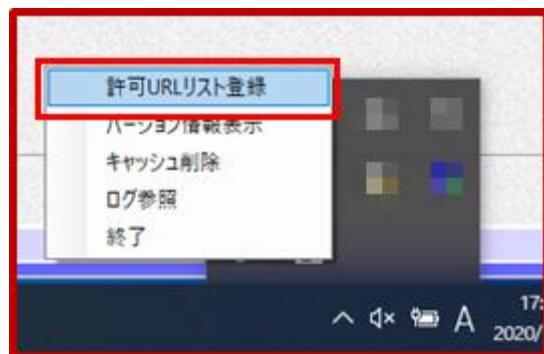
①タスクトレイにある電子入札補助アプリのアイコンを確認します。  
表示されていない場合は「^」マークを押下し、電子入札補助アプリのアイコンを表示します。

②電子入札補助アプリのアイコンの上で右クリックします。

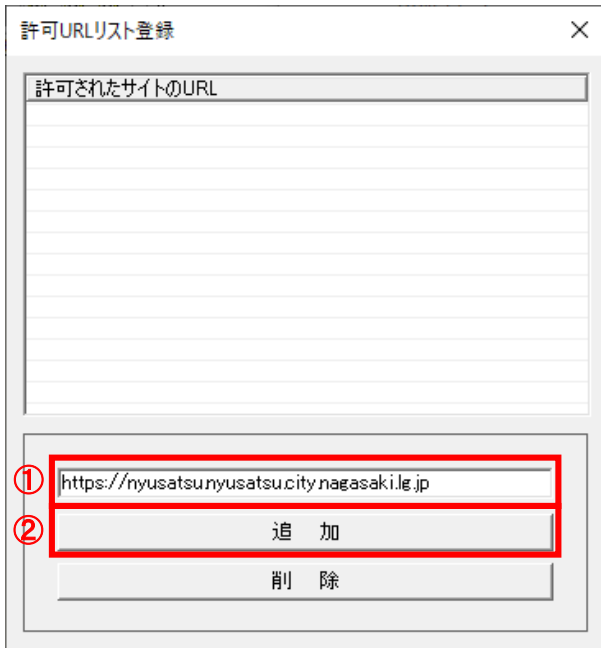
拡大



アイコンを右クリックします。

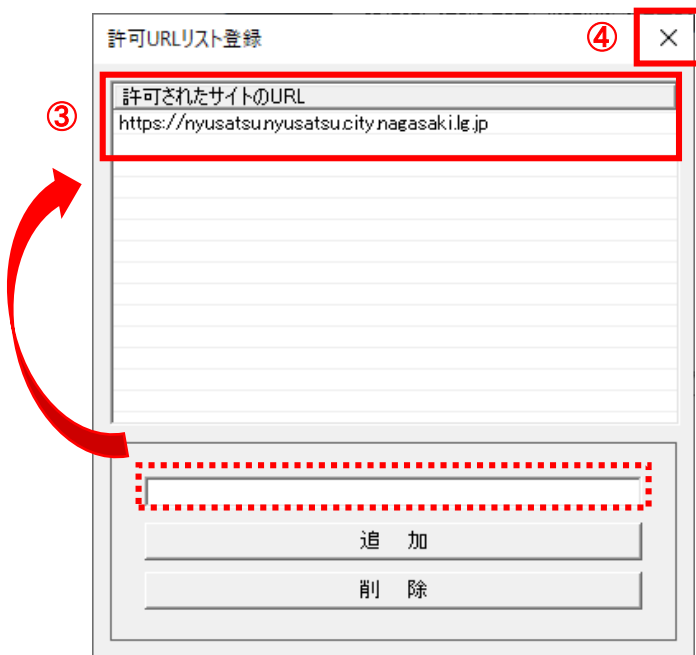


「許可URLリスト登録」を選択します。



「許可URLリスト登録」画面が表示されます。

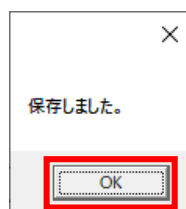
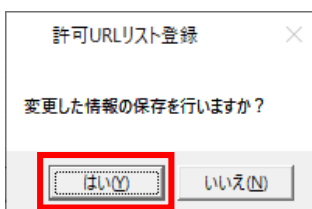
①長崎市のURL  
https://nyusatsu.nyusatsu.city.nagasaki.lg.jp  
を入力(またはコピー&ペースト)し、②追加ボタンで追加します。



③「許可されたサイトのURL」に追加されたことを確認します。

長崎市のURL  
https://nyusatsu.nyusatsu.city.nagasaki.lg.jp

④×ボタンで閉じます。



保存画面が表示され、「はい」を選択します。

その後、保存完了画面が表示されるため「OK」ボタンを押下し終了です。

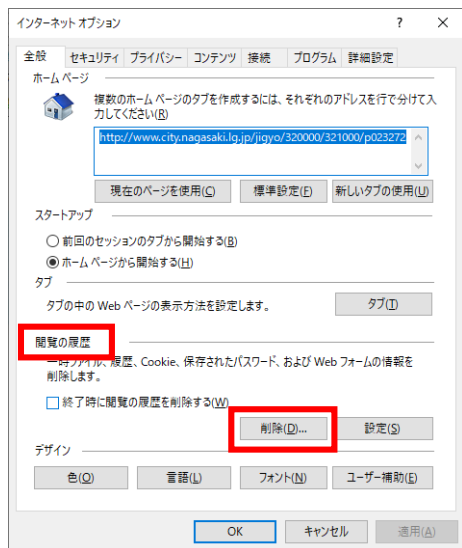
### (3) インターネット一時ファイルの削除

以下の手順でインターネット一時ファイルの削除を行ってください。



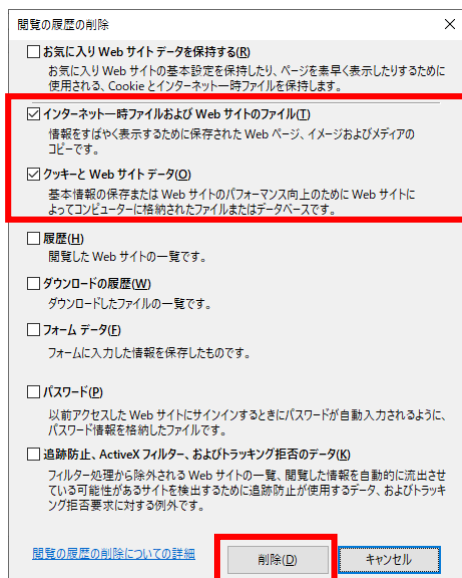
①歯車のマーク(ツール)をクリックしメニューを表示します。

②「インターネットオプション」を開きます。



インターネットオプション画面が開きます。

[閲覧の履歴]にある削除ボタンを押下します。

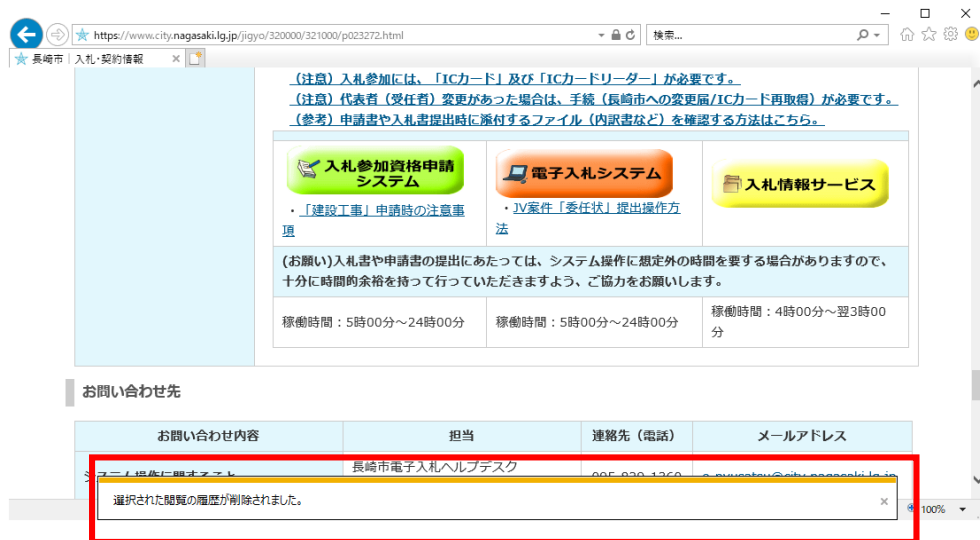


●インターネット一時ファイルおよびWebサイトのファイル

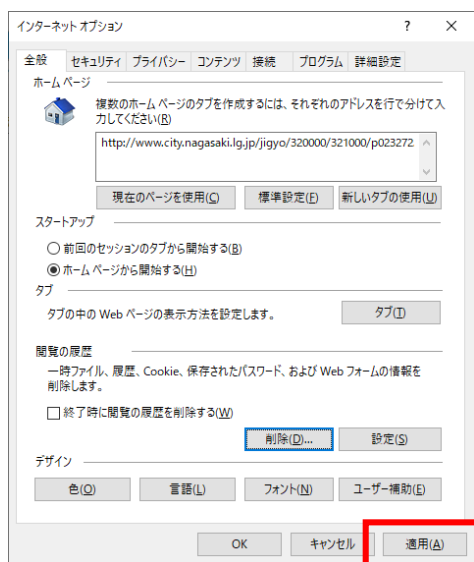
●クッキーとWebサイトデータ

の2項目だけにチェックを入れ

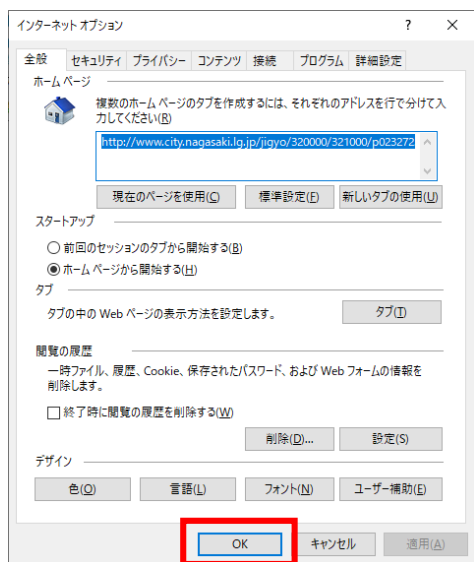
【削除】ボタンを押下します。



「選択された閲覧の履歴が削除されました」とメッセージが表示されたら、削除完了です。



【適用】ボタンを押下します。



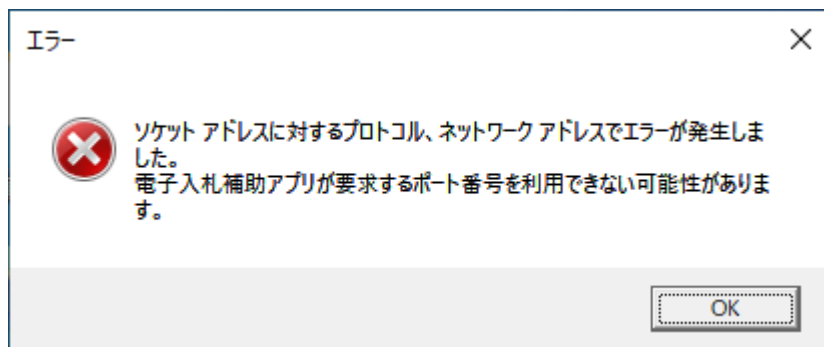
【OK】ボタンを押下しインターネットオプションを閉じます。

以上でインターネット一時ファイルの削除の完了です。

## (4) 補助アプリの起動時に出るエラーについて

電子入札補助アプリは基本的にパソコン起動と同時に起動されるようになっています。  
そのため、特に手動で起動する必要はありません。  
電子入札補助アプリ起動時に以下のようなエラーが表示された場合は以下をご確認ください。

### 【電子入札補助アプリの起動時に出るエラー】



### 【原因及び対処方法】

#### <<原因>>

- すでに電子入札補助アプリが起動されている。
- ネットワークエラーが発生している。
- 他のアプリがポート番号9980を利用している。
- 起動したユーザーとは別のユーザーで使用しようとしている。

#### <<対処方法>>

- (1) すでに電子入札補助アプリが起動されていないか確認します。  
「①電子入札補助アプリが導入されていない、または起動していない」を参照してください。
- (2) (1)の確認において電子入札補助アプリが起動していなかった場合はしばらく待ってから再度電子入札補助アプリを起動してください。
- (3) それでもこのメッセージが表示される場合は、PC再起動を行ってください。