

令和5年1月市議会臨時会建設水道委員会資料

第2号議案 令和4年度長崎市下水道事業会計補正予算（第3号）

目次	ページ
1 国の2次補正に伴う国庫補助事業について……………	3～7
2 下水道事業会計補正予算（第3号）総括表……………	8

上 下 水 道 局

令 和 5 年 1 月

1 国の2次補正に伴う国庫補助事業について

補正予算額 289,688 千円

(1) 概要

国の2次補正に伴う社会資本整備総合交付金を活用し、令和4年度から令和5年度にかけて実施中の国庫補助事業について、一部を前倒しして実施するもの。(内示日：令和4年12月2日)

(2) 補正内容

① 中部茂里町流量調整池化改修（令和4年度～令和5年度）

老朽化が進んだ中部下水処理場を廃止し、西部下水処理場へ統合する事業の一環として、雨天時に急増する汚水（雨天時浸入水）を貯留することを目的に、廃止した旧クリーンセンターの地下水槽を流量調整池に改修するもの。

(単位：千円)

場所	内容	補正額
中部茂里町 流量調整池	流入管推進工事 φ800 L=79.7m	138,304
	流量調整池化改修工事 ア 補助揚水ポンプ 2台 吐出量 2.5m ³ /分 出力 1.1kW イ 流入ゲート 1門 電動外ねじ式鋳鉄製ゲート φ800 ウ 排水ポンプ 2台 吐出量 11.6m ³ /分 出力 3.7kW ※補助揚水ポンプ：流入した汚水を流量調整池に揚水するためのポンプ ※排水ポンプ：流量調整池の汚水を排水するためのポンプ	67,380
計		205,684

② 三重下水処理場送風機設備改築（令和４年度～令和５年度）

下水道ストックマネジメント計画に基づき、昭和 59 年に設置し、耐用年数（20 年）が経過した三重下水処理場の送風機 2 台を改築するもの。

※下水道ストックマネジメント計画：事故発生や機能停止を未然に防止することを目的に、施設の老朽化の状況をもとに、優先順位を付け、施設を計画的かつ効率的に管理すること。

（単位：千円）

場所	内容	補正額
三重 下水処理場	送風機 2 台 省エネ型に改築 既設：送風量 30m ³ /分 出力 55kW×2台 改築：送風量 30m ³ /分 出力 37kW×2台 ※送風機：微生物が反応槽で汚水の汚れの成分を食べるときに必要な空気を送り込む装置。	84,004

※ 参考

（単位：千円）

中部茂里町流量調整池流入管推進工事				
	令和４年度（ア）	令和５年度（イ）	（ア）+（イ）	
	事業費	事業費	事業費	内容
補正前①	117,000	412,000	529,000	φ800 L=232.1m
補正後②	255,304	273,696	529,000	φ800 L=232.1m
②-①	138,304	▲138,304	0	

中部茂里町流量調整池化改修工事				
	令和４年度（ア）	令和５年度（イ）	（ア）+（イ）	
	事業費	事業費	事業費	内容
補正前①	13,600	745,340	758,940	流量調整池改修
補正後②	80,980	677,960	758,940	流量調整池改修
②-①	67,380	▲67,380	0	

三重下水処理場No.1・2 送風機設備改築工事				
	令和４年度（ア）	令和５年度（イ）	（ア）+（イ）	
	事業費	事業費	事業費	内容
補正前①	10,600	224,700	235,300	送風機 2 台、電気設備ほか
補正後②	94,604	140,696	235,300	送風機 2 台、電気設備ほか
②-①	84,004	▲84,004	0	

(3) 補正予算額及び財源内訳

(単位：千円)

予算科目		事業費	財源内訳				
			企業債 ※1	出資金	国庫補助金 ※2	その他 ※3	自己資金
補助公共 下水道 建設事業費	補正前	2,181,002	124,500	—	1,108,846	7,772	939,884
	補正額	289,688	126,100	—	149,044	—	14,544
	補正後	2,470,690	250,600	—	1,257,890	7,772	954,428

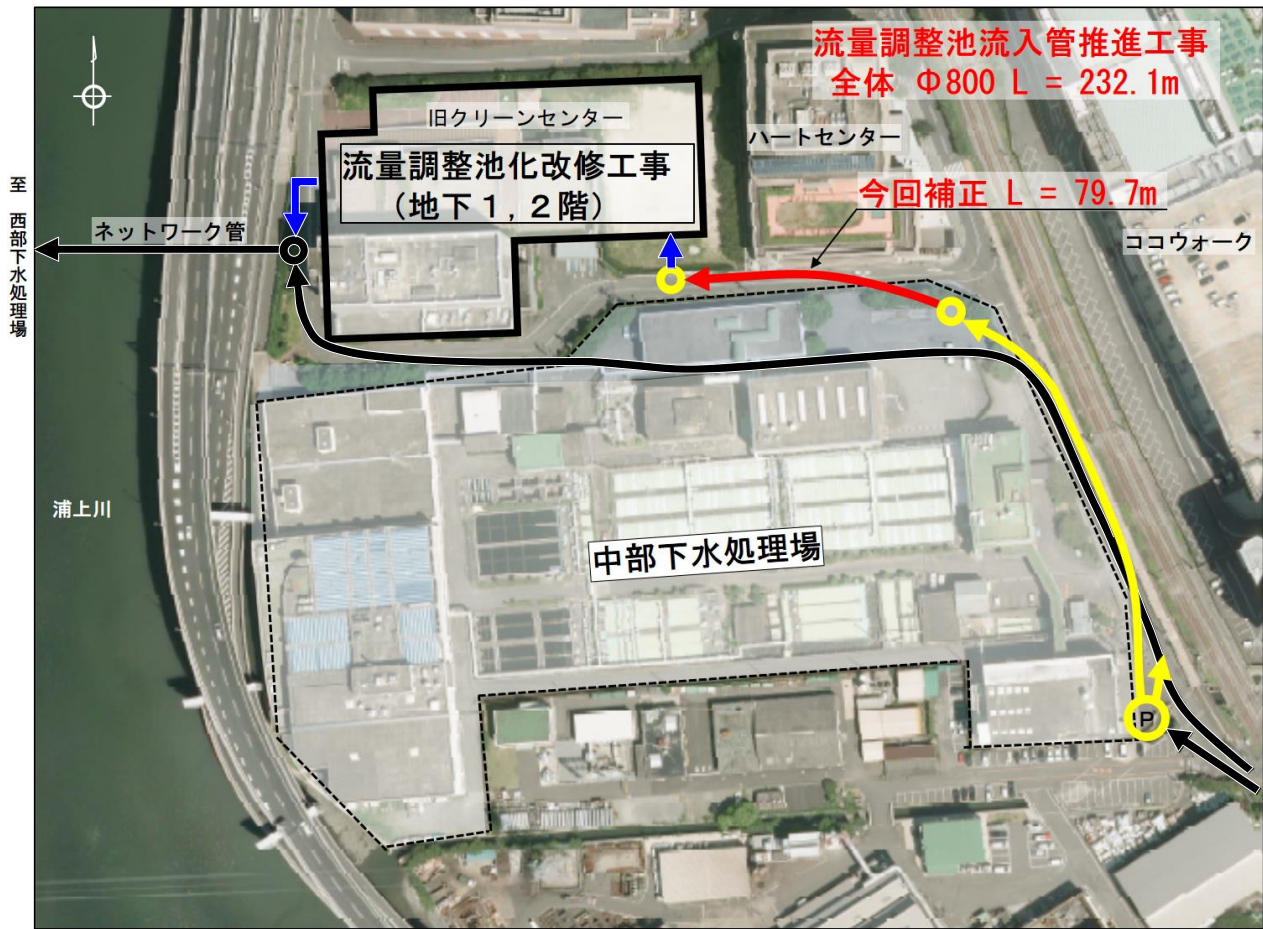
※1 企業債：下水道事業債（充当率 95%）（交付税措置率 30%）

※2 国庫補助金：社会資本整備総合交付金（補助率 5.5/10、1/2）
防災・安全交付金（補助率 5.5/10、1/2）

※3 その他：工事負担金 5,500 千円、受益者負担金 2,272 千円

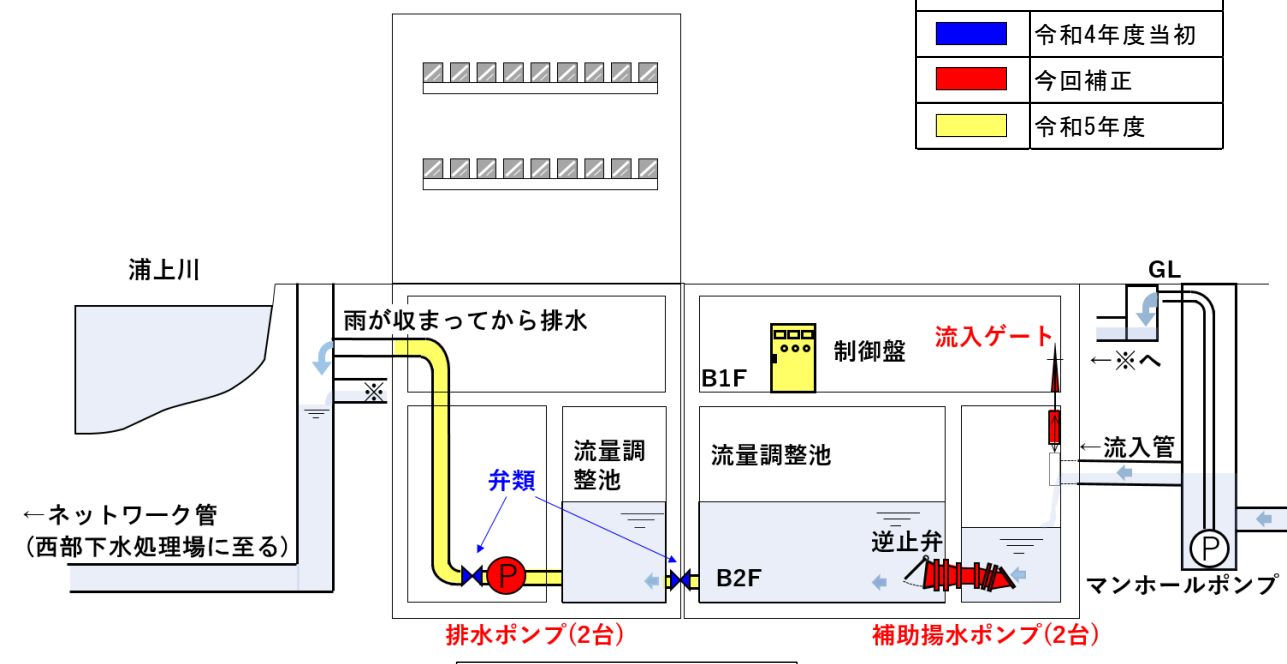
中部茂里町流量調整池流入管推進工事

中部茂里町流量調整池化改修工事



中部下水処理場周辺図

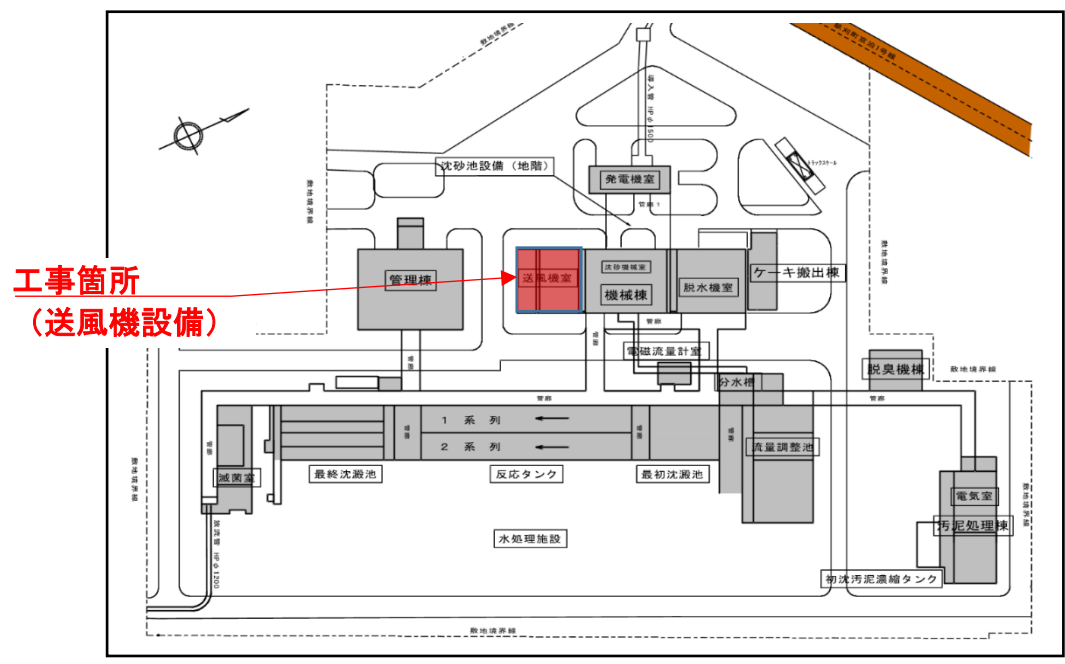
凡 例	
■	令和4年度当初
■	今回補正
■	令和5年度



流量調整池イメージ

三重下水処理場 No.1・2 送風機設備改築工事

三重下水処理場平面図



現況写真



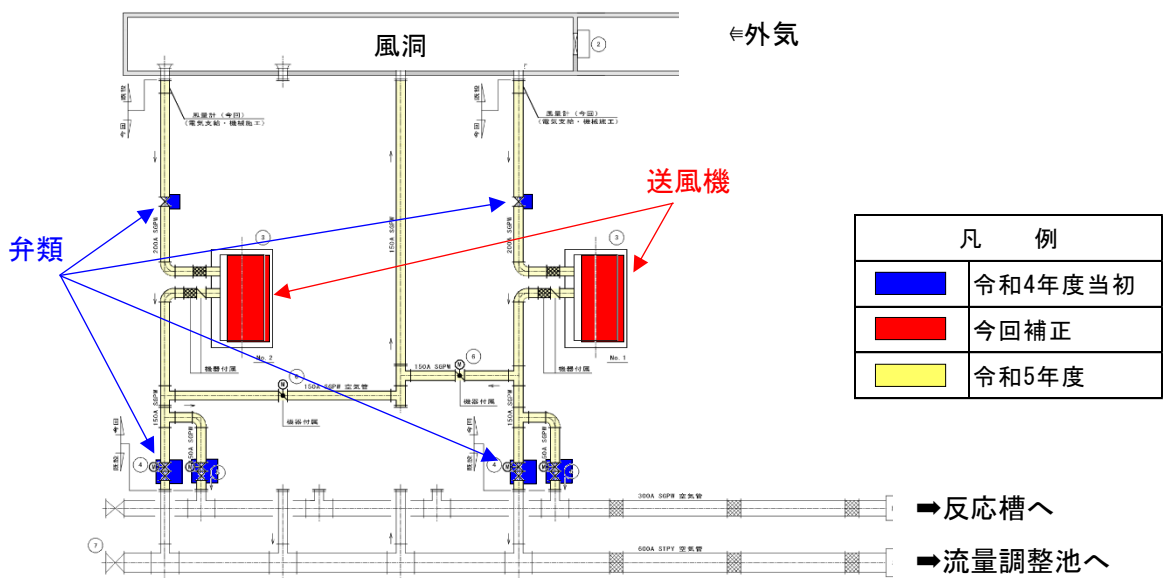
(送風機の状況)
昭和 59 年設置 38 年経過

(今回改築内容)
送風機 2 台 省エネルギー型に改築

既設：送風量 30m³/分 55kW×2 台
↓
改築：送風量 30m³/分 37kW×2 台

※送風機とは、微生物が反応槽で汚水の汚れの成分を食べるときに必要な空気を送り込む装置。

フロー図



2 下水道事業会計補正予算(第3号)総括表

資本的收入及び支出

(単位:千円)

款項目	既決予定額	補正予定額	計
1 資本的收入	5,990,846	275,144	6,265,990
1 企業債	2,198,600	126,100	2,324,700
2 出資金	2,317,970	—	2,317,970
3 受益者負担金・分担金	9,497	—	9,497
4 工事負担金	66,043	—	66,043
5 補助金	1,355,011	149,044	1,504,055
1 国庫補助金	1,355,011	149,044	1,504,055
6 補償金	11,600	—	11,600
7 貸付金償還金	32,042	—	32,042
8 固定資産売却代金	83	—	83
1 資本的支出	10,770,745	289,688	11,060,433
1 建設改良費	4,534,082	289,688	4,823,770
1 単独公共下水道建設事業費	1,078,549	—	1,078,549
2 単独公共下水道雨水建設事業費	245,330	—	245,330
3 単独特定環境保全公共下水道事業費	3,980	—	3,980
4 補助公共下水道建設事業費	2,181,002	289,688	2,470,690
5 補助公共下水道雨水建設事業費	481,507	—	481,507
6 補助特定環境保全公共下水道事業費	10,400	—	10,400
7 污水改良事業費	125,165	—	125,165
8 新市庁舎建設事業費	315,375	—	315,375
9 営業設備費	46,684	—	46,684
10 リース債務支払額	5,105	—	5,105
11 システム構築費	40,985	—	40,985
2 企業債償還金	6,161,842	—	6,161,842
3 投資	74,821	—	74,821
資本的収支不足額	4,779,899	14,544	4,794,443
補てん財源			
当年度分消費税及び地方消費税資本的収支調整額	263,854	—	263,854
損益勘定留保資金	3,265,452	14,544	3,279,996
減債積立金	1,250,593	—	1,250,593