

令和5年12月市議会総務委員会資料

第158号議案 令和5年度 長崎市一般会計補正予算（第9号）

< 目 次 >

2款 総務費 1項 総務管理費 23目 諸費

1 国・県支出金等返還金

1 総務管理費返還金 P 2

企 画 財 政 部

令 和 5 年 1 2 月

予算説明書					事業名	補正額
ページ	款	項	目	番号		
28～29	2 総務費	1 総務管理費	23 諸費	1-1	総務管理費返還金	千円 182,391

1 概要

令和4年度に概算交付を受けた新型コロナウイルス感染症対応地方創生臨時交付金について、実績額の確定に伴い、返還金が生じたことにより、返還金を計上するもの。

単位：千円

区分	概算受入額 (①)	実績額 (②)	返還額 (①-②)
通常分	1,300,443	1,197,117	103,326
物価高騰分	220,442	253,772	-
重点交付金	323,679	244,614	79,065
合計	1,844,564	1,695,503	182,391

※ 区分間で金額の調整を行うことができないため、区分ごとに返還額を計算しなければならない。

2 返還金が生じた理由

概算交付を受けるにあたり、令和5年1月第1週時点の新型コロナウイルス感染者数を踏まえて執行見込額を算出していた。しかし、結果として、その時期が第8波のピーク期間であったため、その後の感染者数が想定を大幅に下回ったことにより、執行額が概算交付額を下回り、返還金が生じたもの。

また、子育て世帯生活支援特別給付金においては、申請児童数が見込みを下回ったことなどにより、執行額が概算交付額を下回ったもの。

(執行見込と実績の差が生じた主な事業)

単位:千円

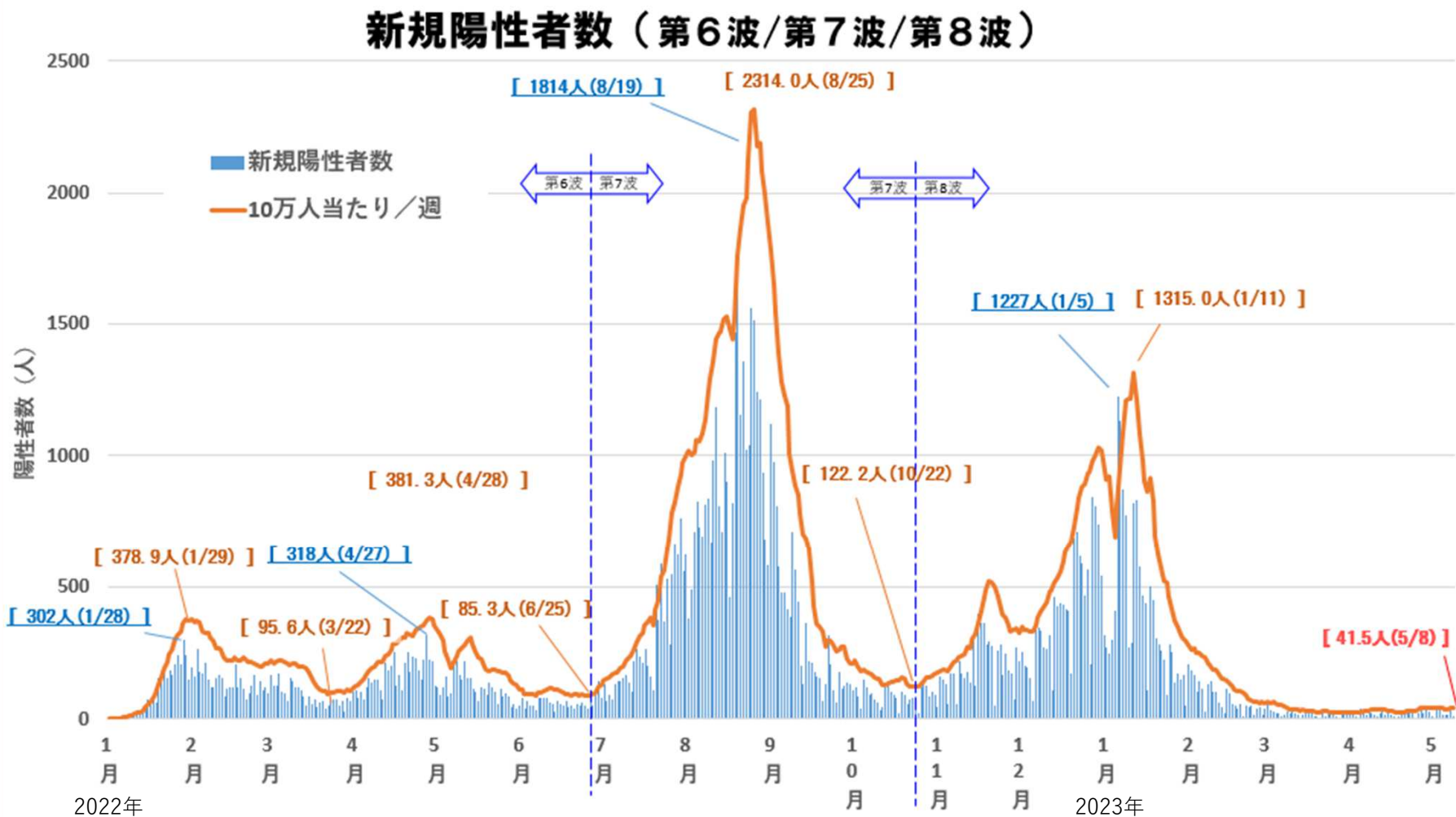
事業名称	所属	区分	執行見込	実績	差
指定管理者支援 (コロナ分)	各所管課	通常分	193,145	124,568	68,577
施設内療養支援事業費補助金	障害 福祉課	通常分	85,800	56,490	29,310
子育て世帯生活支援特別給付金 (就学援助等世帯分)	こども 政策課	重点交付金	284,170	186,785	97,385

3 財源内訳

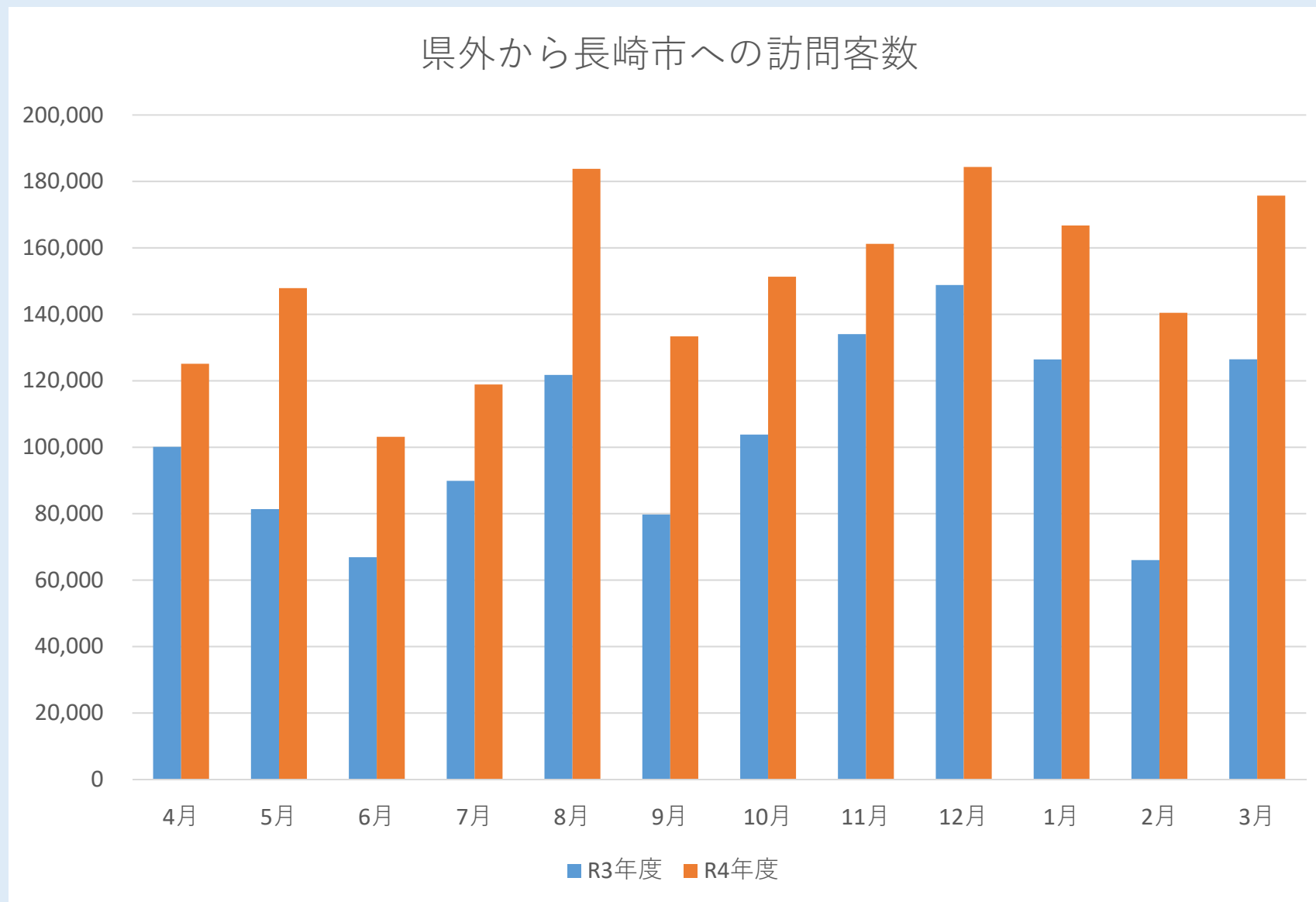
事業費	財源内訳			
	国庫支出金	県支出金	その他	一般財源
千円	千円	千円	千円	千円
182,391	—	—	—	182,391

※ 一般財源は繰越金

(参考1)長崎市における新規陽性者数の推移



(参考2) 県外から長崎市への訪問客数の推移



(参考3) 令和4年度に新型コロナウイルス感染症対応地方創生臨時交付金を活用した予算措置

単位：千円

予算措置	臨時交付金 活用額	主な事業
R3からの繰越	1,076,304	営業時間短縮要請協力金、事業持続化支援金 など
当初予算	287,047	公共施設等における感染症対策、 DX・ゼロカーボンパッケージ など
3号補正（6月）	165,082	商店街にぎわい復活支援費、 西九州新幹線開業まつり共済費負担金 など
5号補正（7月）	1,099,788	子育て世帯生活支援特別給付金（就学援助等世帯分）、 公共交通確保支援金 など
6号補正（9月）	294,446	妊婦生活支援特別給付金給付事業費、 チャレンジ企業応援事業費 など
10号補正（11月）	1,023,897	プレミアム商品券等発行支援費補助金、 施設内療養支援事業費補助金 など
12号補正（1月）	52,420	伴走型相談支援及び出産・子育て応援給付金実施事業費
13号補正（1月）	284,750	公共交通利用促進事業費、 医療機関電気料高騰緊急支援事業費 など
14号補正（2月）	12,577	長崎歴史文化博物館運営費
15号補正（3月）	45,311	民間保育所等光熱費支援補助金、 指定管理者への光熱費等高騰支援
合計	4,341,622	