

第95号議案

令和5年度長崎市一般会計補正予算（第6号）

目 次

	説明書 記載頁
1 【補助】 障害者福祉施設整備事業費 就労継続支援事業所（3.1.2）	P 2～6（P 22～23）
2 障害者福祉施設等物価高騰緊急支援事業費（3.1.2）	} P 7～11（P 22～23）
3 高齢者福祉施設等物価高騰緊急支援事業費（3.1.3）	

福 祉 部

令和5年9月

予算説明書

予算説明書					事業名	補正額
ページ	款	項	目	番号		
22~23	3 民生費	1 社会福祉費	2 障害者福祉費	2-1	【補助】障害者福祉施設整備 事業費 就労継続支援事業所	千円 20,679

1 事業目的

開設から20年が経過し、老朽化が進んでいる就労継続支援B型事業所について、利用者の安全・安心の確保や利用者の働きやすい環境づくりのため、事業者が行う施設整備に対し、助成を行います。

2 事業内容

就労継続支援B型事業所の大規模修繕

対象施設及び修繕概要

(1)法人名 社会福祉法人出島福祉村 理事長 池田 賢一

(2)施設名 三和ゆめランド(長崎市宮崎町893番地)【定員 40名、開設 H15.4.1】

(3)施設種別 就労継続支援B型事業所

・通常の雇用契約等に基づく就労が困難である障害者に対して、就労の機会の提供や就労に必要な能力の向上のために必要な訓練の支援を行う事業所

(4)修繕箇所 エントランス周り、食堂、作業室、階段など

3 財源内訳

総事業費 ①	予算 計上額 ②	財源内訳				事業者 負担額 ①-②
		国庫支出金 ※1	県支出金	地方債 ※2	一般財源	
千円 27,572	千円 20,679	千円 13,786	千円 -	千円 5,500	千円 1,393	千円 6,893

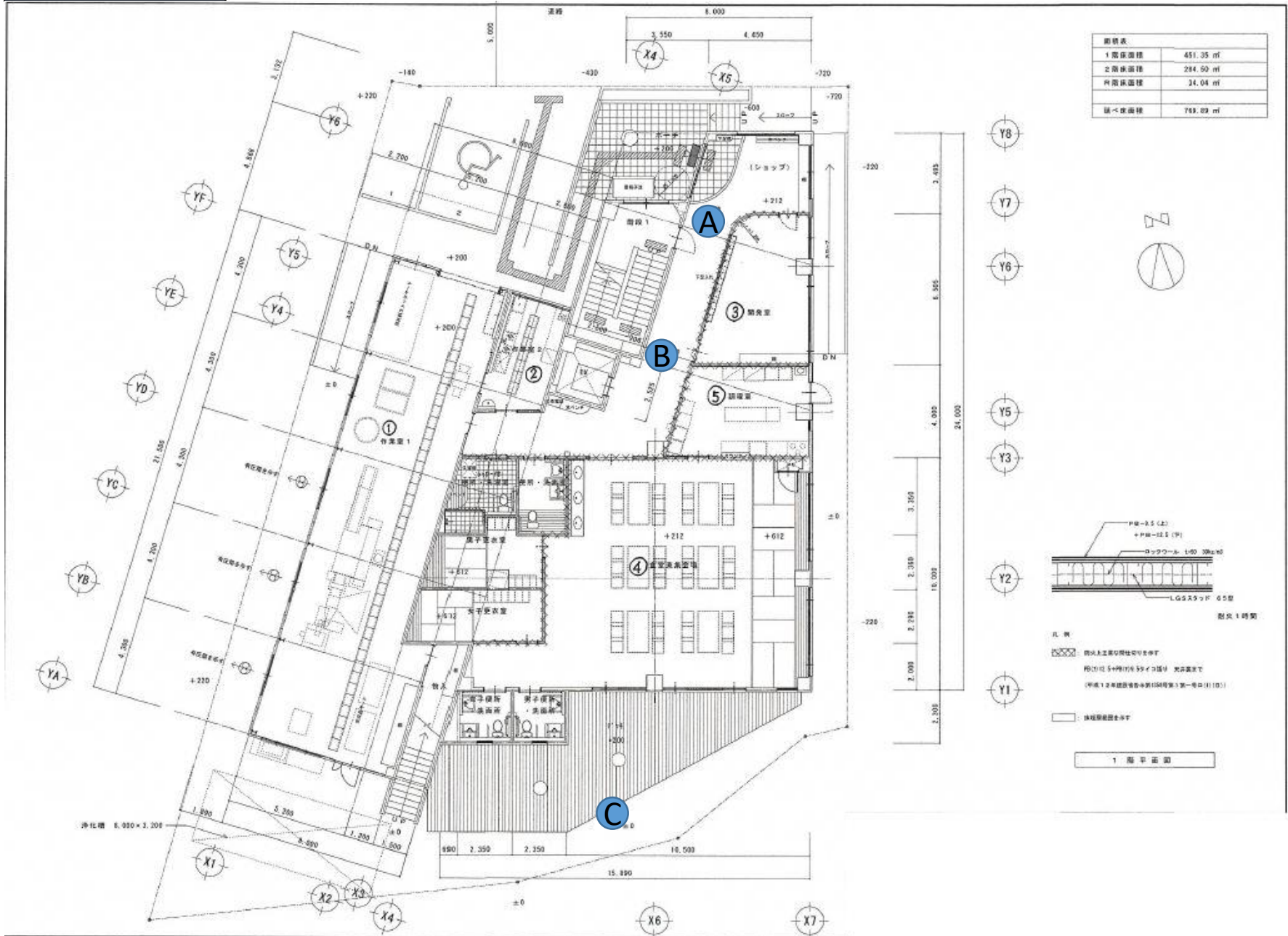
※1 国庫支出金=②×国庫補助率2/3(社会福祉施設等施設整備費国庫補助金)

※2 起債充当率=市負担分の80%(社会福祉施設整備事業債)

4 位置図



5 平面図(1階)



6 写真

外観



Ⓐ玄関



Ⓑ壁



Ⓒ柱



予算説明書					事業名	補正額
ページ	款	項	目	番号		
22~23	3 民生費	1 社会福祉費	2 障害者福祉費	1-1	障害者福祉施設等物価 高騰緊急支援事業費	千円 63,273
22~23	3 民生費	1 社会福祉費	3 高齢者福祉費	1-1	高齢者福祉施設等物価 高騰緊急支援事業費	千円 150,414

1 概要

物価高騰の影響による負担を軽減し、障害福祉サービス及び介護サービス等の安定した提供を促進するため、市内の障害者福祉施設等及び高齢者福祉施設等に対して、支援対象施設の区分により補助金を交付するもの。

2 事業内容

(1) 交付対象者

長崎市内において、申請日時点で次に掲げるサービス種別の施設等を運営し、補助金の受領後も事業を継続する意思がある社会福祉法人等であること。

ア 障害者福祉施設等

(ア) 入所系・・・障害者支援施設、共同生活援助、療養介護、短期入所（空床利用型除く）、福祉型障害児入所施設

(イ) 通所系・・・生活介護、自立訓練（機能・生活訓練）、就労移行支援、就労継続支援A型、就労継続支援B型、自立生活援助、宿泊型自立訓練、児童発達支援、放課後等デイサービス、地域活動支援センター

(ウ) 訪問系・・・居宅介護、重度訪問介護、同行援護、行動援護、居宅訪問型児童発達支援、
保育所等訪問支援、計画相談支援、地域相談支援、障害児相談支援、
地域移行支援、地域定着支援

イ 高齢者福祉施設等

(ア) 入所系・・・介護老人福祉施設、介護老人保健施設、介護療養型医療施設、介護医療院、
短期入所療養介護（空床利用型除く）、短期入所生活介護（空床利用型除く）、
地域密着型介護老人福祉施設、特定施設入居者生活介護、認知症対応型共同生
活介護、養護老人ホーム、軽費老人ホーム、生活支援ハウス

(イ) 通所系・・・通所介護、地域密着型通所介護、認知症対応型通所介護、
通所リハビリテーション、小規模多機能型居宅介護、
看護小規模多機能型居宅介護、介護予防・日常生活支援総合事業

(ウ) 訪問系・・・訪問介護、訪問看護、定期巡回・随時対応型訪問介護看護、訪問入浴介護、
訪問リハビリテーション、夜間対応型訪問介護、居宅介護支援、介護予防支援、
福祉用具貸与・特定福祉用具販売、介護予防・日常生活支援総合事業

(2) 対象とならない施設

ア 申請日時点で廃止又は休止をしている障害者福祉施設等及び高齢者福祉施設等

イ 令和5年度中に廃止又は休止を予定している障害者福祉施設等及び高齢者福祉施設等

(3) 補助単価設定の考え方

長崎県において、エネルギー等物価高騰の影響を受けている介護・障害福祉サービス施設等を運営している社会福祉法人等に対して、電気・ガス・ガソリン等の価格上昇分の一部を支援することとなっている。

本市においても、障害者福祉施設等及び高齢者福祉施設等の状況に鑑み、長崎県と連携して支援を行うことから、長崎県と同様の方法により補助金額（単価）を算出するもの。

- ① 電気、ガス及びガソリンの消費者物価指数について、令和3年3月と令和5年3月を比較
- ② ①で得られた上昇率を令和3年度の実績額に乗じて影響額相当を算出
- ③ 影響額相当の1/2を補助単価とする。

■消費者物価指数の比較（全国）

	令和3年3月	令和5年3月	上昇率
総合指数	99.9	104.4	4.5%
うち電気代	94.8	105.4	11.2%
うちガス代	96.0	122.6	27.7%
うちガソリン代	107.4	122.2	13.8%

(4) 補助金額

(単位：千円)

交付対象施設		補助金額	対象数	計
障害者 福祉施設等	入所系	1 2 千円×人（定員）※ ¹	1,463人	17,556
	通所系	1 4 0 千円／施設※ ¹	239施設	33,460
	訪問系	5 0 千円／施設※ ¹	207施設	10,350
	計			61,366
高齢者 福祉施設等	入所系	1 2 千円×人（定員）※ ¹	7,367人	88,404
	通所系	1 4 0 千円／施設※ ¹	244施設	34,160
	訪問系	5 0 千円／施設※ ¹	480施設	24,000
	計			146,564
			㊤ 合計	207,930

※1 みなし指定及び休止中の施設は算定に含まない。

(5) 補助金支払審査等業務委託

申請受付業務、申請審査業務、問い合わせ対応業務、その他業務に附随する事務に関する業務を委託するもの。

ア 委託料

5,722千円…㊤

(6) 申請案内通知文書の郵送料

ア 役務費

35千円…③

(7) 総事業費 (①+②+③)

213,687千円

3 スケジュール

4月	5月	6月	7月	8月	9月	10月	11月	12月	1月	2月	3月
						●	業務委託契約				
							申請受付				
							→ 交付決定・支払い				
							→				

4 財源内訳

事業費	財源内訳				
	国庫支出金※	県支出金	地方債	その他	一般財源
千円	千円	千円	千円	千円	千円
213,687	213,687	—	—	—	—

※ 新型コロナウイルス感染症対応地方創生臨時交付金（単独） 10/10