

# 令和5年2月市議会建設水道委員会資料

## 第17号議案

### 令和5年度 長崎市駐車場事業特別会計予算

目次	ページ
1 市営駐車場の概要	3
2 令和5年度収支予算（対前年度比較）	4
3 令和5年度収支予算（駐車場別）	5
4 年度別使用料及び指定管理委託料の推移	6
5 駐車場利用状況	7
6 起債元利償還調書	9
7 起債償還と単年度収支の状況	11
8 【単独】駐車場施設整備事業費	12
(参考資料)	
市営駐車場位置図	16
駐車場施設概要	17

土木部

令和5年2月



# 1 市営駐車場の概要

## (1) 市営駐車場の目的と役割

本市の駐車場事業は、道路交通の円滑化及び安全で快適な生活環境の形成を図るうえで、これらを阻害する要因である路上駐車車両を収容するために、昭和46年から昭和51年にかけて桜町、市民会館地下及び松が枝町の各駐車場を建設した。

その後、平成6年から平成10年にかけて平和公園及び茂里町地下の両駐車場を建設（茂里町地下駐車場については、再整備のため、令和2年10月末解体）し、平成18年4月1日からは、松山町及び松が枝町第2の両駐車場を市営駐車場として位置づけた。

さらに、令和2年3月末からは長崎駅西口自動車整理場を、令和3年2月からは再整備が終了した平面式の茂里町駐車場を加え、合計8駐車場について「長崎市駐車場事業特別会計」により管理運営を行っている。

## (2) 収容台数と管理運営

駐車場名	開設年	収容台数(台)				指定管理者 (指定期間)	備考
		バス	普通車	二輪車	計		
桜町	昭和46年 (平成8年2層化)	—	170	44	214	株ビバホーム (R2.4.1~R7.3.31)	自走式
市民会館地下	昭和49年	—	168	73	241	株トラスティ建物管理 (R2.4.1~R7.3.31)	自走式
松が枝町	昭和51年	16	40	5	61	デンケングループ (R2.4.1~R7.3.31)	自走式
松が枝町第2	平成2年 (平成18年から 長崎市運営)	11	98	17	126		自走式
平和公園	平成6年	32	88	6	126	株司コーポレーション (R2.4.1~R7.3.31)	自走式
松山町	平成9年	10	292	—	302	株城保安警備 (R2.4.1~R7.3.31)	自走式
茂里町	令和3年	—	135	—	135	株長南 (R3.4.1~R7.3.31)	自走式
長崎駅西口	令和2年	—	16*	—	16	株ファーストスター (R3.4.1~R8.3.31)	自走式
計	—	69	1,007	145	1,221	—	—

※令和2年3月28日供用開始(18台)、令和4年7月1日から16台(長崎駅東口交通広場暫定供用開始のため)

## 2 令和5年度収支予算（対前年度比較）

（単位：千円、％）

科目	区分	R5年度	R4年度	差引増減 ①－②	増減率 (対前年度比)	主 な 増 減 理 由
		当初予算 ①	当初予算 ②			
入	1 使用料及び手数料	12,520	4,425	8,095	182.9	
	土地使用料	12,520	4,425	8,095	182.9	桜町駐車場への公用車駐車場所の確保による使用料の増
	2 財産収入	2,599	2,208	391	17.7	
	財産貸付収入	1,726	1,726	0	0.0	自動販売機の定期建物賃貸借料
	利子及び配当金	873	482	391	81.1	駐車場施設整備基金利子の増
	3 繰越金	1	1	0	0.0	存目計上
	4 諸収入	121,106	176,975	▲ 55,869	▲ 31.6	
	駐車場利用料金受入金	120,608	176,500	▲ 55,892	▲ 31.7	桜町駐車場への公用車駐車場所確保に伴う利用料金受入金の減
	雑入	498	475	23	4.8	
	5 市債	91,500	56,800	34,700	61.1	改修工事費の増に伴う公営企業債借入の増
歳入計（A）		227,726	240,409	▲ 12,683	▲ 5.3	
歳出	1 駐車場費	184,550	212,227	▲ 27,677	▲ 13.0	
	駐車場管理費	25,022	62,694	▲ 37,672	▲ 60.1	
	駐車場管理運営費	25,022	62,694	▲ 37,672	▲ 60.1	
	指定管理委託料	4,565	32,853	▲ 28,288	▲ 86.1	茂里町駐車場委託料の減、平和公園及び松が枝町・松が枝町第2駐車場委託料の皆減
	需用費等	12,482	28,639	▲ 16,157	▲ 56.4	松が枝町駐車場の消火設備用ハロンガスボンベ購入費の減
	公課費 （支払消費税）	7,975	1,202	6,773	563.5	R4年度分の収入増に伴う支払い消費税の増
	基金積立金	68,028	92,733	▲ 24,705	▲ 26.6	
	駐車場施設整備基金 積立金	68,028	92,733	▲ 24,705	▲ 26.6	
	【単独】駐車場施設整備 事業費	91,500	56,800	34,700	61.1	改修工事費の増
	2 公債費	43,126	28,132	14,994	53.3	
元 金	41,909	26,667	15,242	57.2	桜町（R3）、平和公園（R3）、松が枝町（R3）松が枝町第2（R3）、松山町（R3）の各駐車場借入に係る元金償還が開始されることによる増	
利 子	1,217	1,465	▲ 248	▲ 16.9		
3 予備費	50	50	0	0.0		
歳出計（B）		227,726	240,409	▲ 12,683	▲ 5.3	
差 額（A－B）		0	0	0	0	

※駐車場施設整備基金（H30設置）

令和3年度末現在高

214,182千円

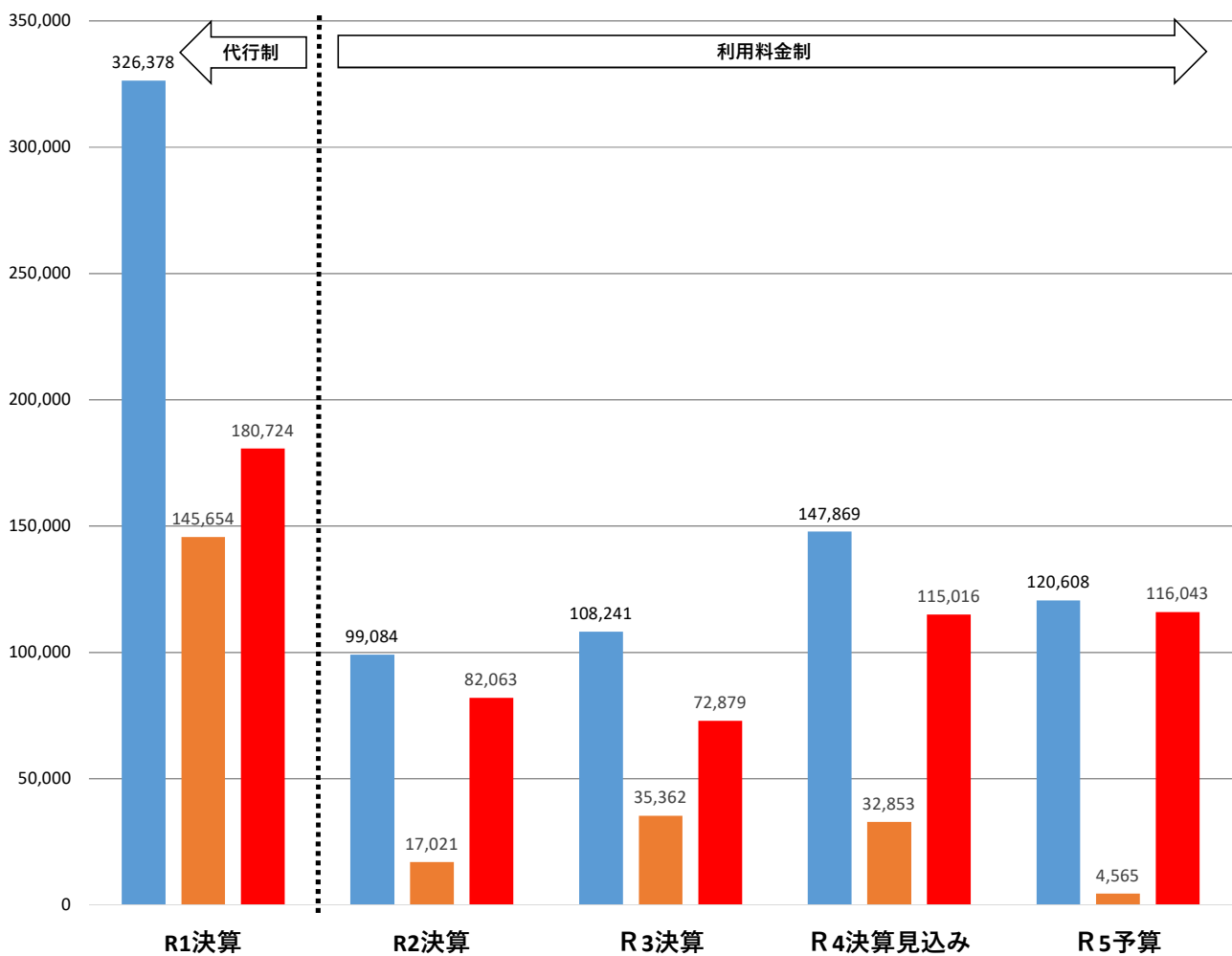
### 3 令和5年度収支予算（駐車場別）

（単位：千円）

科目	駐車場名等									合計	
	桜町	市民会館地下	松が枝町	松が枝町第2	平和公園	茂里町	松山町	長崎駅西口	市事務費		
入	1 使用料及び手数料	11,962	7	2	44	24	-	481	-	-	12,520
	土地使用料	11,962	7	2	44	24	-	481	-	-	12,520
	2 財産収入	203	-	118	445	504	-	456	-	873	2,599
	財産貸付収入	203	-	118	445	504	-	456	-	-	1,726
	利子及び配当金	-	-	-	-	-	-	-	-	873	873
	3 繰越金	-	-	-	-	-	-	-	-	1	1
	4 諸収入	304	25,968	34,780		13,238	594	42,311	3,911	-	121,106
	駐車場利用料金受入金	276	25,878	34,740		13,137	594	42,072	3,911	-	120,608
	雑入	28	90	26	14	101	-	239	-	-	498
	5 市債	-	-	-	17,500	74,000	-	-	-	-	-
歳入計(A)	12,469	25,975	52,889		87,766	594	43,248	3,911	874	227,726	
出	1 駐車場費	-	-	17,500		74,000	4,565	-	-	88,485	184,550
	駐車場管理費	-	-				4,565	-	-	20,457	25,022
	駐車場管理運営費	-	-				4,565	-	-	20,457	25,022
	指定管理委託料	-	-				4,565	-	-	-	4,565
	需用費等	-	-				-	-	-	12,482	12,482
	公課費(支払消費税)	-	-				-	-	-	7,975	7,975
	基金積立金	-	-				-	-	-	68,028	68,028
	駐車場施設整備基金積立金	-	-				-	-	-	68,028	68,028
	【単独】駐車場施設整備事業費	-	-	-	17,500	74,000	-	-	-	-	91,500
	2 公債費	8,299	1,090	7,506	6,323	12,107	654	7,147	-	-	43,126
元金	8,147	982	7,459	6,156	11,827	522	6,816	-	-	41,909	
利子	152	108	47	167	280	132	331	-	-	1,217	
3 予備費	-	-	-	-	-	-	-	-	50	50	
歳出計(B)	8,299	1,090	31,329		86,107	5,219	7,147	-	88,535	227,726	
差額(A-B)	4,170	24,885	21,560		1,659	▲4,625	36,101	3,911	▲87,661	0	

## 4 年度別使用料及び指定管理委託料の推移

(単位：千円)



- 収入 (～R1：使用料、R2：使用料(直営)及び利用料金受入金、R3～：利用料金受入金)
- 支出 (～R1：指定管理委託料、R2：委託料(直営)、運営経費負担金、R3～：指定管理委託料(利用料金併用制))
- 収支差額(収入－支出)

### 管理運営方式の推移

駐車場名	R1	R2	R3	R4	R5
桜町	指定管理 (代行制)	指定管理 (完全利用料金制)	指定管理 (完全利用料金制)	指定管理 (完全利用料金制)	指定管理 (完全利用料金制)
市民会館地下					
松山町					
松が枝町		指定管理 (利用料金併用制)	指定管理 (利用料金併用制)	指定管理 (利用料金併用制)	
松が枝町第2					
平和公園		直営管理※	指定管理 (完全利用料金制)	指定管理 (完全利用料金制)	
茂里町					
長崎駅西口	直営管理 (3/28～3/31)	直営管理	指定管理 (完全利用料金制)	指定管理 (完全利用料金制)	指定管理 (完全利用料金制)

※ R2.4.1～R3.1.31は茂里町仮設駐車場(旧クリーンセンター多目的広場)として供用

## 5 駐車場利用状況(1/2)

年度 駐車場名	収容台数 (台)	令和元年度		令和2年度		令和3年度		
		利用 台数 (台)	1日平均台数 (台)	利用 台数 (台)	1日平均台数 (台)	利用 台数 (台)	1日平均台数 (台)	
桜 町	普通	170	164,767	450.18	153,412	420.31	154,731	423.92
	二輪車	44	9,123	24.93	11,305	30.97	12,412	34.01
	計	214	173,890	475.11	164,717	451.28	167,143	457.93
市民会館地下	普通	168	70,671	193.09	46,978	128.71	52,054	142.61
	二輪車	73	18,036	49.28	14,935	40.92	18,594	50.94
	計	241	88,707	242.37	61,913	169.62	70,648	193.56
松 が 枝 町	普通	40	17,521	47.87	7,368	20.19	7,962	21.81
	バス	16	9,223	25.20	2,815	7.71	3,476	9.52
	二輪車	5	35	0.10	4	0.01	15	0.04
	計	61	26,779	73.17	10,187	27.91	11,453	31.38
松が枝町第2	普通	98	51,634	141.08	30,288	82.98	36,234	99.27
	バス	11	3,481	9.51	510	1.40	736	2.02
	二輪車	17	3,424	9.36	4,162	11.40	6,843	18.75
	計	126	58,539	159.94	34,960	95.78	43,813	120.04
平 和 公 園	普通	88	50,961	139.24	29,585	81.05	31,882	87.35
	バス	32	17,095	46.71	3,564	9.76	4,497	12.32
	二輪車	6	506	1.38	261	0.72	272	0.75
	計	126	68,562	187.33	33,410	91.53	36,651	100.41
茂 里 町	普通	135	38,583	105.42	15,768	43.20	25,268	69.23
松 山 町	普通	292	128,408	350.84	113,519	311.01	111,106	304.40
	バス	10	673	1.84	334	0.92	406	1.11
	計	302	129,081	352.68	113,853	311.93	111,512	305.51
長崎駅西口 自動車整理場	普通	16	221	55.25	10,985	30.10	17,229	47.20
合 計	普通	1,007	522,766	1,482.97	407,903	1,117.54	436,466	1,195.80
	バス	69	30,472	83.26	7,223	19.79	9,115	24.97
	二輪車	145	31,124	85.04	30,667	84.02	38,136	104.48
	計	1,221	584,362	1,596.62	445,793	1,221.35	483,717	1,325.25

※茂里町駐車場

～R2.3.31:茂里町地下駐車場(収容台数 156台)、R2.4.1～R3.1.31:茂里町仮設駐車場(収容台数 121台)

R3.2.1～茂里町駐車場(収容台数 135台)

※長崎駅西口自動車整理場

R2.3.28供用開始(収容台数18台)、R4.7.1～収容台数16台(長崎駅東口交通広場暫定供用開始のため)

## 5 駐車場利用状況(2/2)

年度 駐車場名	収容台数 (台)	令和3年度 (4月～12月)		令和4年度 (4月～12月)		対前年度比較 (%)	
		利用 台数 (台)	1日平均台数 (台)	利用 台数 (台)	1日平均台数 (台)	利用台数	
桜 町	普通	170	116,740	424.51	107,437	390.68	▲ 7.97
	二輪車	44	9,672	35.17	8,712	31.68	▲ 9.93
	計	214	126,412	459.68	116,149	422.36	▲ 8.12
市民会館地下	普通	168	39,998	145.45	48,730	177.20	21.83
	二輪車	73	14,325	52.09	15,107	54.93	5.46
	計	241	54,323	197.54	63,837	232.13	17.51
松 が 枝 町	普通	40	5,830	21.20	12,448	45.27	113.52
	バス	16	3,104	11.29	6,509	23.67	109.70
	二輪車	5	14	0.05	33	0.12	135.71
	計	61	8,948	32.54	18,990	69.05	112.23
松が枝町第2	普通	98	27,402	99.64	36,342	132.15	32.63
	バス	11	630	2.29	1,522	5.53	141.59
	二輪車	17	5,385	19.58	5,306	19.29	▲ 1.47
	計	126	33,417	121.52	43,170	156.98	29.19
平 和 公 園	普通	88	23,756	86.39	35,844	130.34	50.88
	バス	32	4,197	15.26	7,419	26.98	76.77
	二輪車	6	224	0.81	417	1.52	86.16
	計	126	28,177	102.46	43,680	158.84	55.02
茂 里 町	普通	135	20,269	73.71	27,927	101.55	37.78
松 山 町	普通	292	87,579	318.47	96,793	351.97	10.52
	バス	10	339	1.23	392	1.43	15.63
	計	302	87,918	319.70	97,185	353.40	10.54
長崎駅西口 自動車整理場	普通	16	11,088	40.32	28,509	103.67	157.12
合 計	普通	1,007	332,662	1,209.68	394,030	1,432.84	18.45
	バス	69	8,270	30.07	15,842	57.61	91.56
	二輪車	145	29,620	107.71	29,575	107.55	▲ 0.15
	計	1,221	370,552	1,347.46	439,447	1,597.99	18.59

※茂里町駐車場

～R2.3.31: 茂里町地下駐車場(収容台数 156台)、R2.4.1～R3.1.31: 茂里町仮設駐車場(収容台数 121台)  
R3.2.1～茂里町駐車場(収容台数 135台)

※長崎駅西口自動車整理場

R2.3.28供用開始(収容台数18台)、R4.7.1～収容台数16台(長崎駅東口交通広場暫定供用開始のため)



## 6 起債元利償還調書(1/2)

(単位：千円)

駐 車 場 名		元年度	2年度	3年度
桜町駐車場	元利償還額	<b>2,190</b>	<b>2,517</b>	<b>3,764</b>
	償還元金	2,010	2,365	3,646
	元金年度末現在高見込	25,013	22,648	36,702
	償還利子	180	152	118
	利子年度末現在高見込	418	266	305
市民会館地下駐車場	元利償還額	<b>1,871</b>	<b>1,871</b>	<b>505</b>
	償還元金	1,815	1,846	500
	元金年度末現在高見込	18,546	24,000	23,500
	償還利子	56	25	5
	利子年度末現在高見込	38	63	58
松が枝町駐車場	元利償還額	<b>1,355</b>	<b>6,253</b>	<b>6,255</b>
	償還元金	1,325	6,242	6,242
	元金年度末現在高見込	113,000	113,458	110,516
	償還利子	30	11	13
	利子年度末現在高見込	98	134	366
松が枝町第2駐車場	元利償還額	<b>1</b>	<b>1</b>	<b>91</b>
	償還元金	0	0	0
	元金年度末現在高見込	10,300	84,000	90,700
	償還利子	1	1	91
	利子年度末現在高見込	7	1,176	1,140
平和公園駐車場	元利償還額	<b>2,200</b>	<b>2,201</b>	<b>4,709</b>
	償還元金	2,017	2,053	4,594
	元金年度末現在高見込	63,638	69,685	96,691
	償還利子	183	148	115
	利子年度末現在高見込	399	307	403
茂里町駐車場	元利償還額	<b>0</b>	<b>4</b>	<b>609</b>
	償還元金	0	0	522
	元金年度末現在高見込	4,700	205,600	205,078
	償還利子	0	4	87
	利子年度末現在高見込	29	936	849
松山町駐車場	元利償還額	<b>5,757</b>	<b>5,757</b>	<b>5,757</b>
	償還元金	5,649	5,671	5,694
	元金年度末現在高見込	22,822	17,151	15,757
	償還利子	108	86	63
	利子年度末現在高見込	206	120	93
長崎駅西口 自動車整理場	元利償還額	<b>0</b>	<b>0</b>	<b>0</b>
	償還元金	0	0	0
	元金年度末現在高見込	0	0	0
	償還利子	0	0	0
	利子年度末現在高見込	0	0	0
計	元利償還額	<b>13,374</b>	<b>18,604</b>	<b>21,690</b>
	償還元金	12,816	18,177	21,198
	元金年度末現在高見込	258,019	536,542	578,944
	償還利子	558	427	492
	利子年度末現在高見込	1,195	3,002	3,214

※茂里町駐車場

～R2.3.31:茂里町地下駐車場(収容台数156台)、R2.4.1～R3.1.31:茂里町仮設駐車場(収容台数121台)  
R3.2.1～茂里町駐車場(収容台数135台)

※長崎駅西口自動車整理場

R2.3.28供用開始(収容台数18台)、R4.7.1～収容台数16台(長崎駅東口交通広場暫定供用開始のため)

## 6 起債元利償還調書(2/2)

(単位：千円)

駐 車 場 名		4 年 度	5 年 度	元利償還ピーク年度	償 還
				(ピーク時償還額)	終了年度
桜町駐車場	元利償還額	3,857	8,299	H17年度～H26年度 (60,334)	R18年度
	償還元金	3,684	8,147		
	元金年度末現在高見込	33,018	24,871		
	償還利子	173	152		
	利子年度末現在高見込	391	239		
市民会館地下駐車場	元利償還額	988	1,090	H16～H28年度 (5,101)	R24年度
	償還元金	982	982		
	元金年度末現在高見込	31,418	30,436		
	償還利子	6	108		
	利子年度末現在高見込	1,186	1,078		
松が枝町駐車場	元利償還額	6,947	7,506	R6年度 (7,896)	R22年度
	償還元金	6,645	7,459		
	元金年度末現在高見込	103,871	96,412		
	償還利子	302	47		
	利子年度末現在高見込	64	17		
松が枝町第2駐車場	元利償還額	4,619	6,323	R7年度 (7,653)	R25年度
	償還元金	4,485	6,156		
	元金年度末現在高見込	92,315	103,659		
	償還利子	134	167		
	利子年度末現在高見込	1,589	2,551		
平和公園駐車場	元利償還額	5,313	12,107	H10年度 (379,900)	R25年度
	償還元金	4,632	11,827		
	元金年度末現在高見込	92,059	154,232		
	償還利子	681	280		
	利子年度末現在高見込	1,167	5,660		
茂里町駐車場	元利償還額	627	654	H14年度 (109,434)	R17年度
	償還元金	522	522		
	元金年度末現在高見込	204,556	204,034		
	償還利子	105	132		
	利子年度末現在高見込	852	720		
松山町駐車場	元利償還額	5,781	7,147	R5年度 (7,146)	R24年度
	償還元金	5,717	6,816		
	元金年度末現在高見込	51,840	45,024		
	償還利子	64	331		
	利子年度末現在高見込	3,946	3,615		
長崎駅西口 自動車整理場	元利償還額	0	0	—	—
	償還元金	0	0		
	元金年度末現在高見込	0	0		
	償還利子	0	0		
	利子年度末現在高見込	0	0		
計	元利償還額	28,132	43,126	H14年度 (542,101)	R25年度
	償還元金	26,667	41,909		
	元金年度末現在高見込	609,077	658,668		
	償還利子	1,465	1,217		
	利子年度末現在高見込	9,195	13,880		

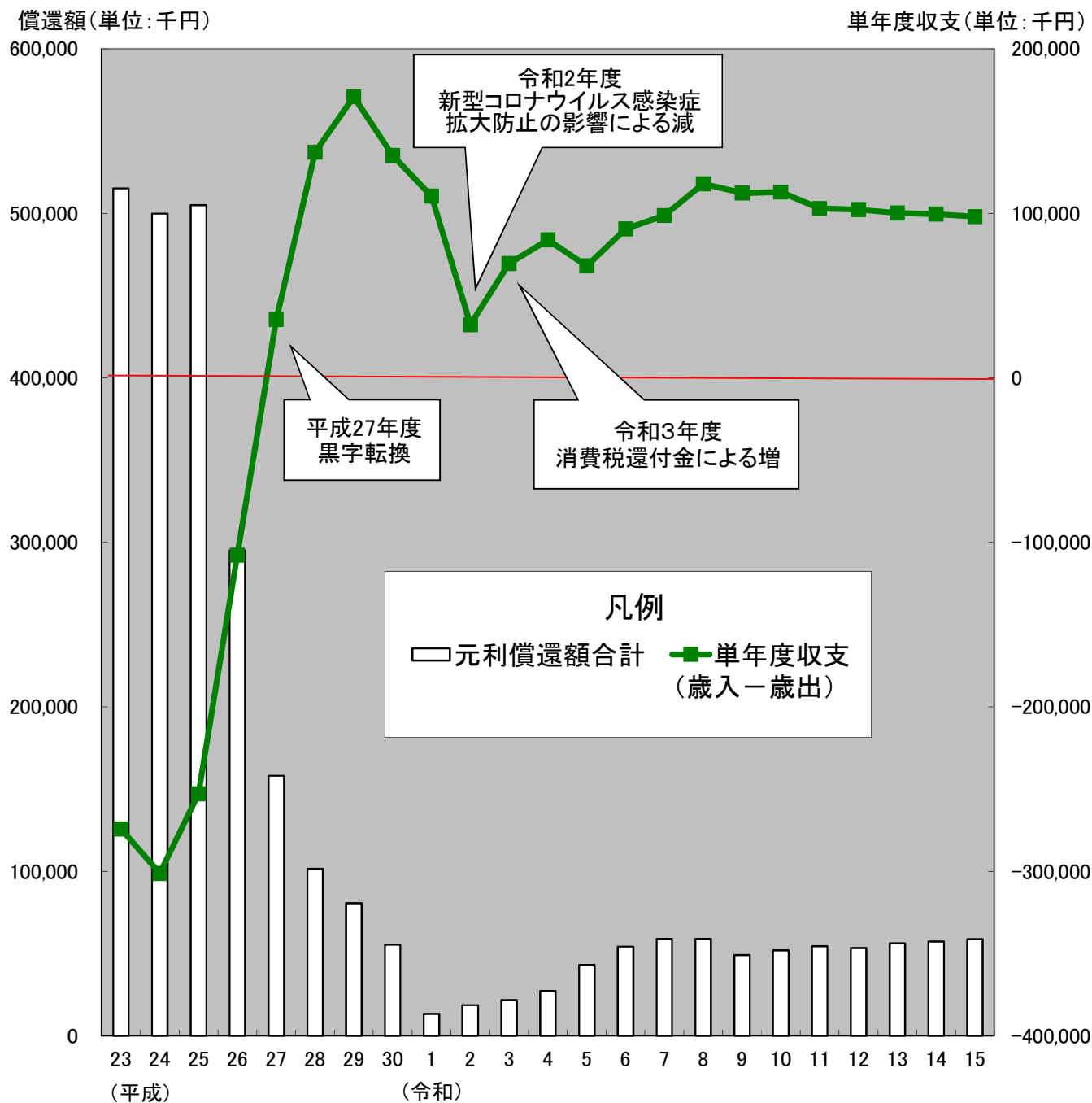
※茂里町駐車場

～R2.3.31: 茂里町地下駐車場(収容台数 156台)、R2.4.1～R3.1.31: 茂里町仮設駐車場(収容台数 121台)  
R3.2.1～茂里町駐車場(収容台数 135台)

※長崎駅西口自動車整理場

R2.3.28供用開始(収容台数18台)、R4.7.1～収容台数16台(長崎駅東口交通広場暫定供用開始のため)

## 7 起債償還と単年度収支の状況



## 8 【単独】 駐車場施設整備事業費

### (1) 事業概要

長崎市が管理する市営駐車場の老朽化に伴い、施設や設備が更新時期を迎えていることから、安全・安心な駐車場機能を確保するため、改修工事等を実施する。

### (2) 予算額及び財源内訳

駐車場名	事業費	財 源 内 訳				
		国庫支出金	県支出金	地方債 <sup>※1</sup>	その他	一般財源
平和公園	千円 74,000	千円 —	千円 —	千円 74,000	千円 —	千円 —
松が枝町 第2	千円 17,500	千円 —	千円 —	千円 17,500	千円 —	千円 —
合計	千円 91,500	千円 —	千円 —	千円 91,500	千円 —	千円 —

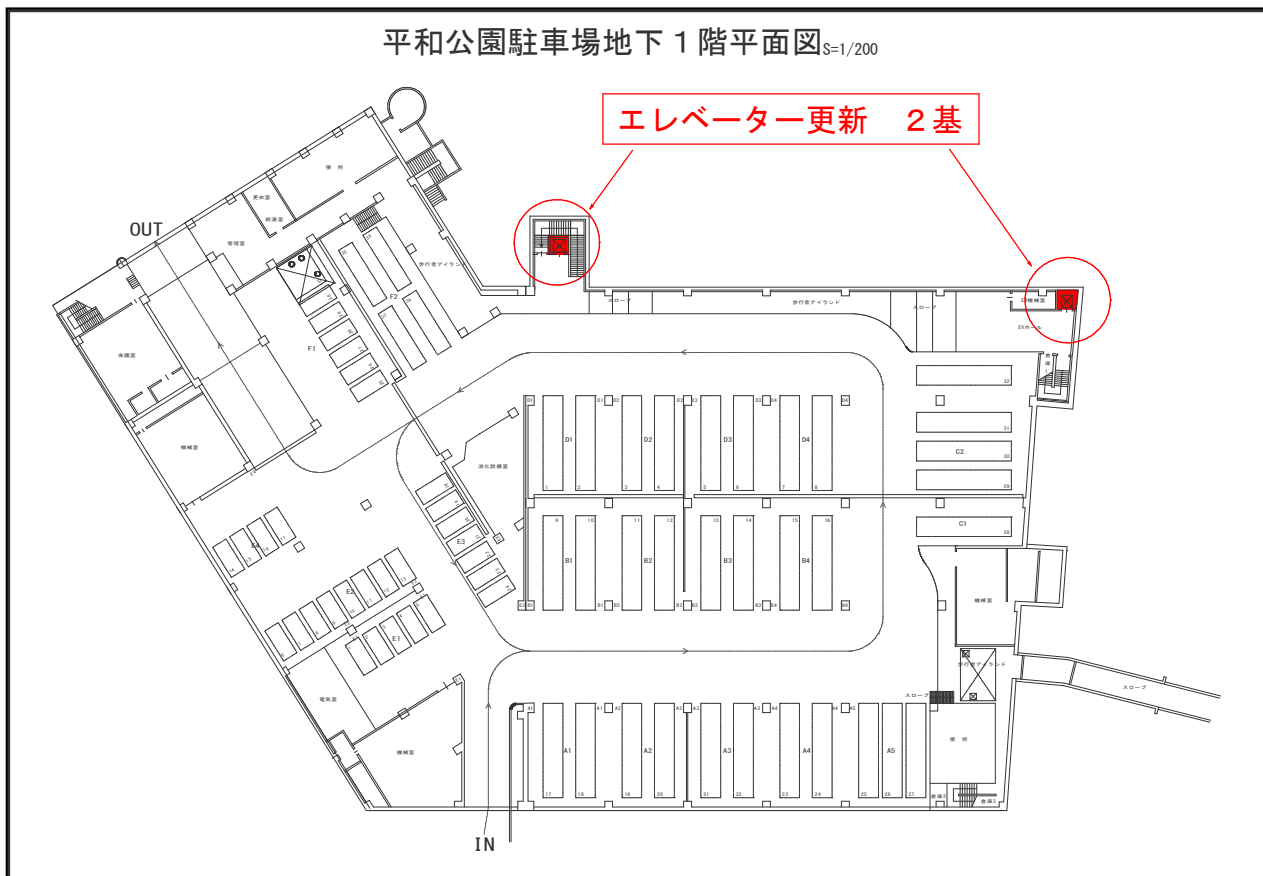
※1：駐車場整備事業債 充当率 100%（交付税措置率 ー%）

### (3) 事業内容

#### ア 平和公園駐車場

- ・事業内容：エレベーター更新 一式
- ・事業費：74,000 千円

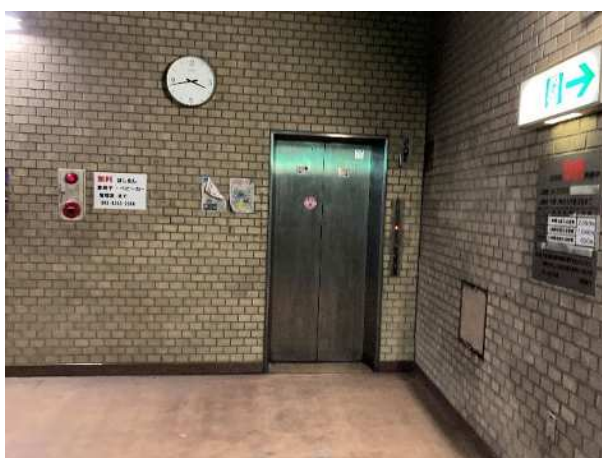
#### 施工箇所



#### 現況写真



エレベーター更新 (1基目)

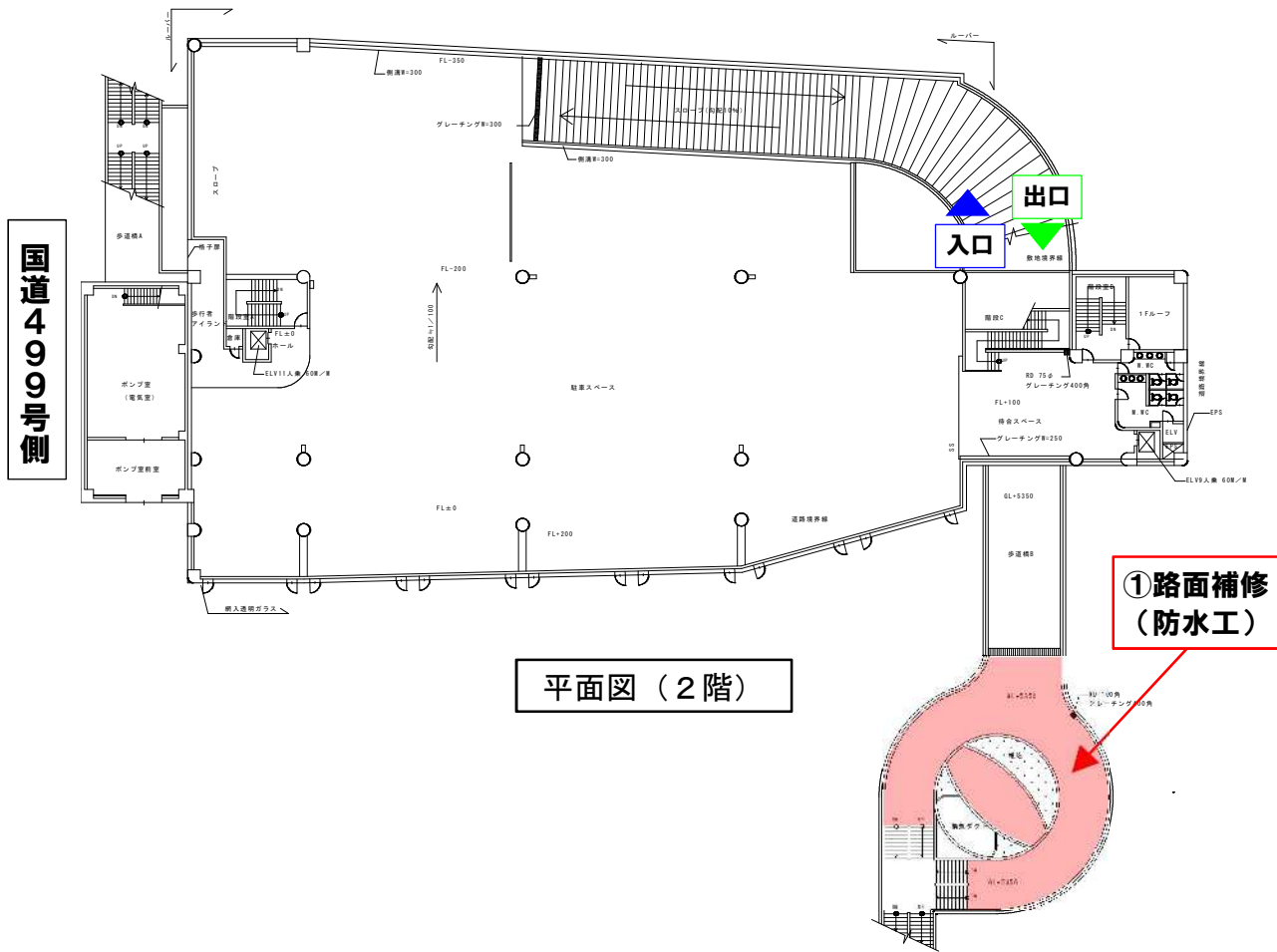


エレベーター更新 (2基目)

イ 松が枝町第2駐車場

- ・ 事業内容：①路面補修（防水工）A=約 300 m<sup>2</sup> ②門扉改修 1式
- ・ 事業費：①8,100 千円 ②9,400 千円

①施工箇所

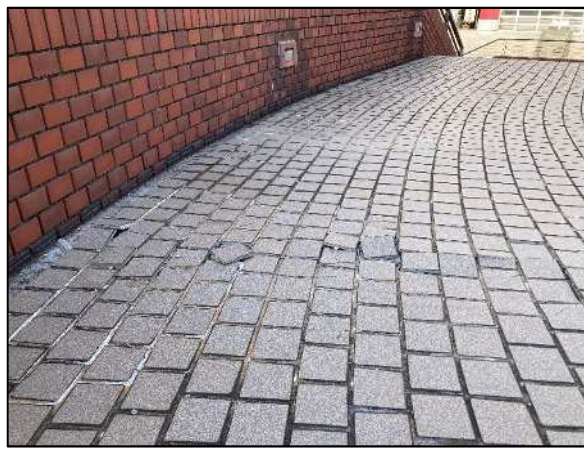


平面図（2階）

現況写真

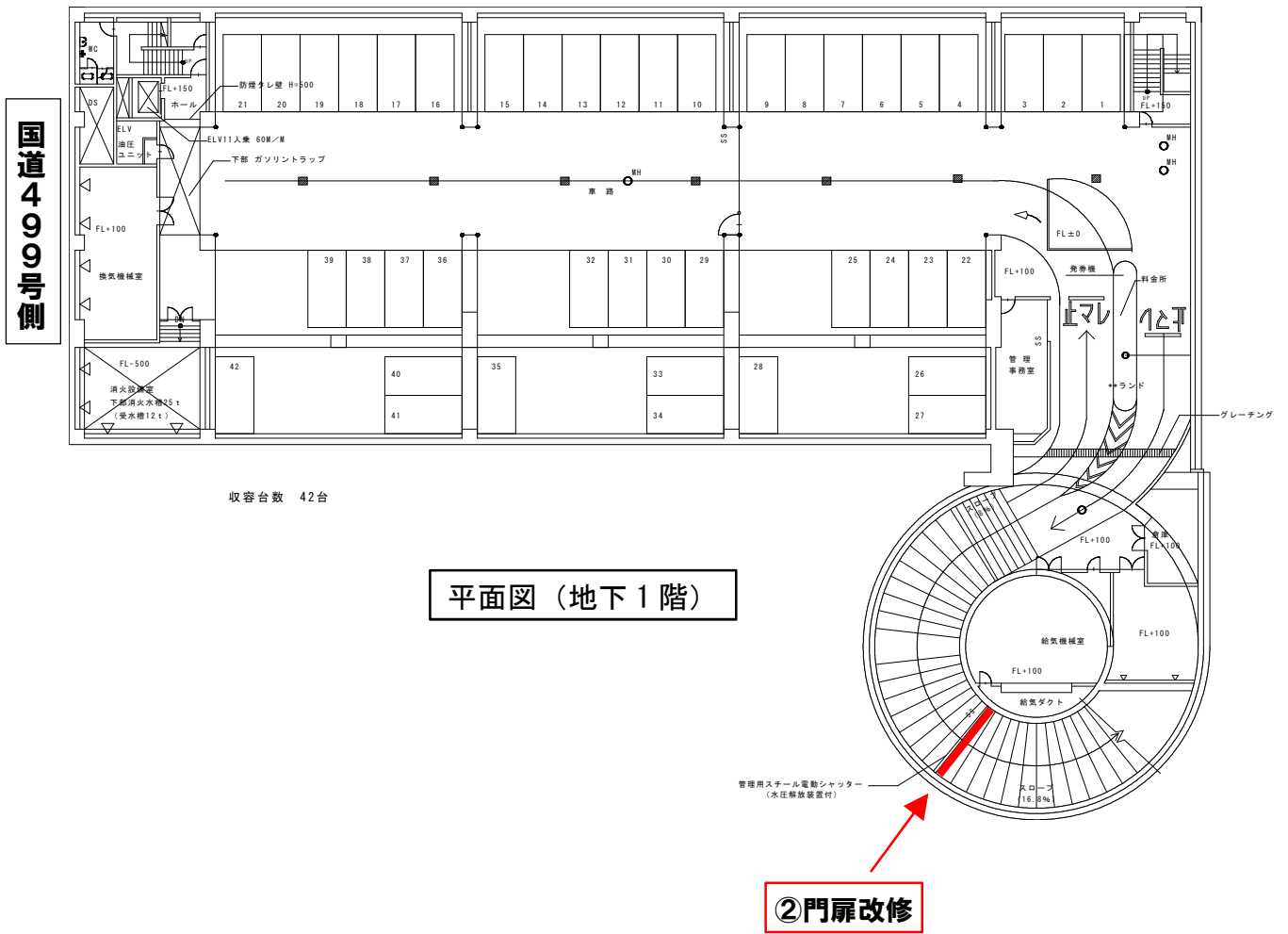


路面補修（2階（連絡通路））



路面補修（2階（連絡通路））

## ②施工箇所

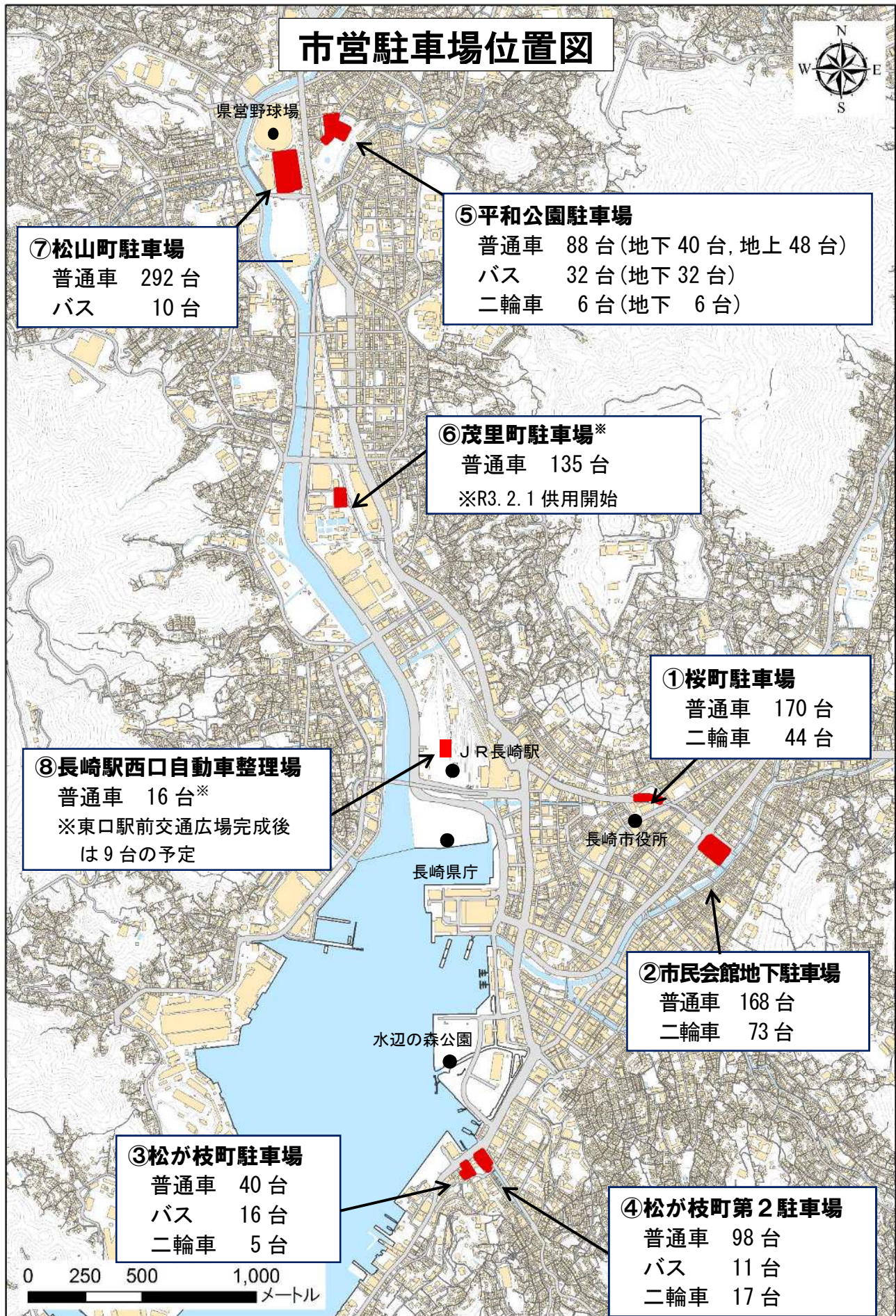


## 現況写真





(参考資料)





(参考資料) 駐 車 場 施 設 概 要(1/3)

項目		駐 車 場 名		桜 町	市 民 会 館 地 下	茂 里 町	
施 設 構 造		鉄骨・鉄筋コンクリート 路上高架2層式 自走式		鉄筋コンクリート 地下2層式 自走式		平面自走式	
都市計画決定		昭和45年9月29日		昭和46年6月18日		平成9年1月8日	
面 積		3,688.83㎡		6,617.30㎡		2,749.00㎡	
収 容 台 数		普通車	170台	普通車	168台	普通車	135台
		二輪車	44台	二輪車	73台		
建 設 工 期		平成6年10月～平成8年3月		昭和46年4月～昭和48年12月		令和2年9月～令和3年1月	
供 用 開 始		昭和46年7月1日 〔平成8年4月1日(二層化)〕		昭和49年1月14日		令和3年2月1日	
出 入 庫 時 間		午前7時から午後10時まで		午前7時から午後10時まで		24時間	
建設事業	事 業 費		743,948千円	407,991千円	220,642千円		
	財源内訳	国庫支出金	-	-	-		
		地方債	743,900千円	403,300千円	200,900千円		
		一般財源	48千円	4,691千円	19,742千円		
	償 還 年 数		22年(H7年度～H28年度)	17年(S47年度～S63年度)	15年(R3年度～R17年度)		
整備事業	事 業 費		69,646千円	104,590千円	4,787千円		
	財源内訳	地方債	69,400千円	104,400千円	4,700千円		
		一般財源	246千円	190千円	87千円		
	償 還 年 数		35年(H14年度～R18年度)	35年(H9年度～R24年度)	10年(R2年度～R11年度)		

(参考資料) 駐 車 場 施 設 概 要(2/3)

駐 車 場 名		松 が 枝 町	松 が 枝 町 第 2	平 和 公 園	
項 目					
施 設 構 造		鉄筋コンクリート 地下1層式広場式1ヶ所 自走式	鉄筋コンクリート 地上2階地下1階式 自走式	鉄骨・鉄筋コンクリート 地下1層式地上広場式2ヶ所 自走式	
都 市 計 画 決 定		昭和49年9月10日	昭和63年2月29日	平成3年2月22日	
面 積		3,879.00㎡	2,700.00㎡	7,384.00㎡	
収 容 台 数		普通車 40台 二輪車 5台 バス 16台	普通車 98台 二輪車 17台 バス 11台	普通車 88台 二輪車 6台 バス 32台	
建 設 工 期		昭和50年11月～昭和51年6月	昭和63年3月～平成2年3月	平成3年12月～平成6年6月	
供 用 開 始		昭和51年7月1日	平成2年3月	平成6年8月1日	
出 入 庫 時 間		下記以外 7/20～10/9 12/1～2月末日	午前7時から午後7時まで 午前7時から午後10時まで 午前7時30分から午後6時まで	午前7時から午後8時まで	
建 設 事 業	事 業 費		638,252千円	3,000,000千円	4,444,905千円
	財 源 内 訳	国庫支出金	-	(NTT-A型無利子貸付) 1,500,000千円	-
		地方債	638,100千円	出資金 1,050,000千円	4,263,700千円
		一般財源	152千円	公営企業債等 450,000千円	181,205千円
	償 還 年 数		22年(S49年度～H7年度)	-	24年(H3年度～H26年度)
整 備 事 業	事 業 費		142,650千円	114,551千円	204,204千円
	財 源 内 訳	地方債	142,300千円	114,300千円	204,100千円
		一般財源	350千円	251千円	104千円
	償 還 年 数		41年(H12年度～R22年度)	25年(R1年度～R25年度)	42年(H14年度～R25年度)

## (参考資料) 駐 車 場 施 設 概 要(3/3)

項目		駐 車 場 名		
		松 山 町	長 崎 駅 西 口 自 動 車 整 理 場	
施 設 構 造		鉄筋コンクリート 地上2階地下1階式 自走式		
都市計画決定		—		
面 積		9,300.88㎡		
収 容 台 数		普通車 292台 バス 10台	普通車 16台	
建 設 工 期		平成8年3月～平成9年9月		
供 用 開 始		平成9年11月3日		
出 入 庫 時 間		地上部 24時間  地下部 午前7時30分から午後10時まで	24時間	
建設事業	事業費	2,830,000千円	12,383 千円	
	財源内訳	国庫支出金	(NTT-A型無利子貸付) 1,400,000千円	—
		地方債	(市中銀行からの借入) 1,430,000千円	—
		一般財源	—	土地区画整理事業費 12,383 千円
	償 還 年 数	—	—	
整備事業	事業費	85,852千円	—	
	財源内訳	地方債	85,800千円	—
		一般財源	52千円	—
	償 還 年 数	29年(H26年度～R24年度)		—