

令和4年9月市議会定例会 環境経済委員会資料

第96号議案 令和4年度長崎市観光施設事業特別会計補正予算（第1号）

## 別冊 参考資料

【目次】	(資料頁)
工事内容	1
内部劣化状況調査図（設計時）	2
梁・柱等の劣化状況図	3

文化観光部  
令和4年9月



# 工事内容

令和2年度に行った耐震診断に基づき、耐震改修、外観補修を行うもの

※(業務名)旧長崎地方裁判所長官舎 耐震診断・実施設計業務委託  
(業務期間)令和2年7月7日から令和2年12月21日

(1) 解体格納ほか工事(現在工事中) 工期:令和4年2月2日から令和4年10月31日

主な施工内容

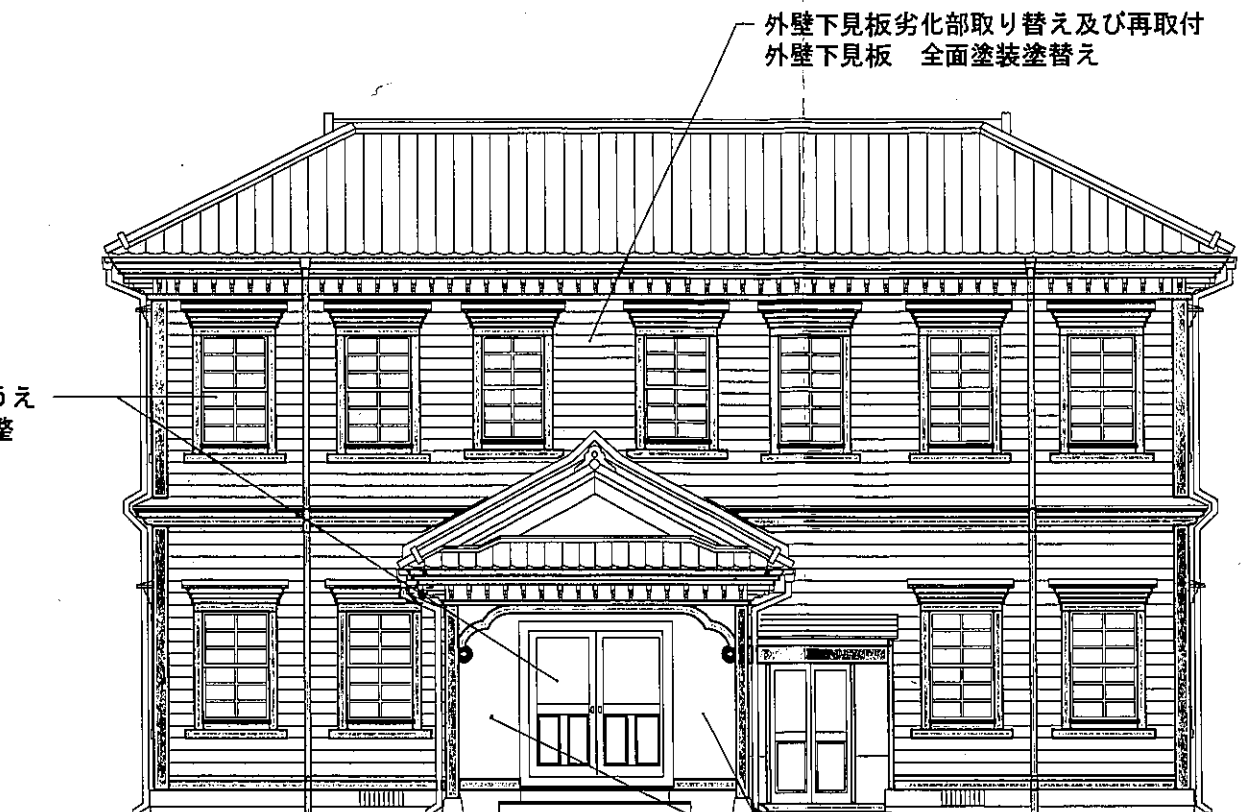
工事種別	部位	施工内容
解体格納	壁	全面土壁の撤去
	床	既存床材撤去のうえ、保管
	屋根	全面一時撤去のうえ、保管
	外壁	全面一時撤去のうえ、保管
	建具	全面一時撤去のうえ、復旧
内装材	壁天井材撤去	

(2) 耐震補強ほか工事(発注予定) 工期:令和4年11月から令和6年7月

主な施工内容

工事種別	部位	施工内容
耐震改修	間仕切り壁	耐震パネル改修
	床	構造用合板補強
	柱・梁	劣化部取り替え、取り替え部分の土塗り壁の撤去
	土台	劣化部取り替え、基礎補強
外観補修	屋根	全面一時撤去のうえ、復旧
	外壁	劣化部取り替え、塗装塗り直し

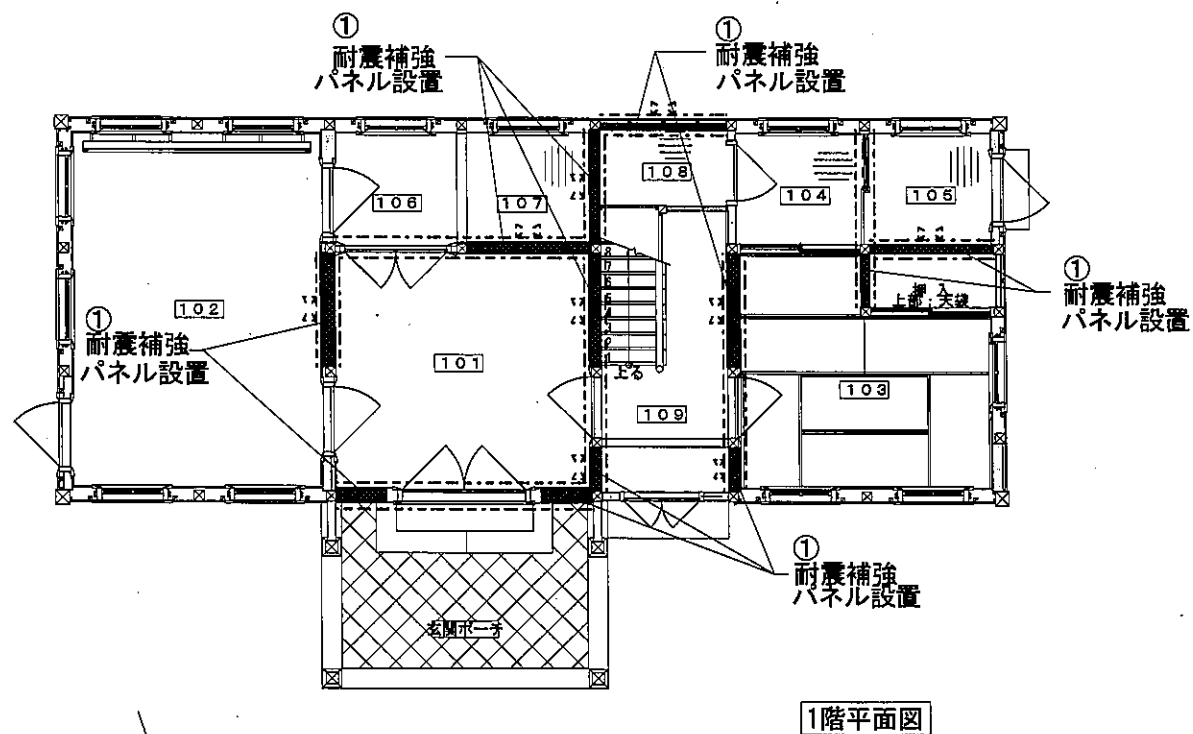
外部建具取外しのうえ  
建具補修、金物調整



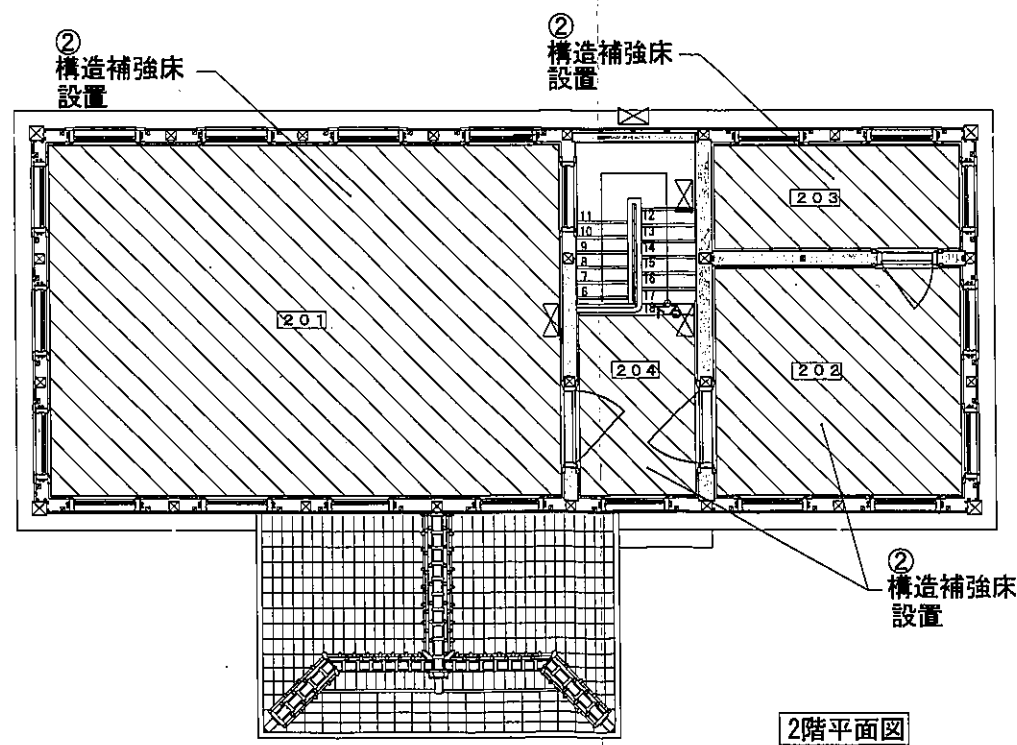
外壁下見板劣化部取り替え及び再取付  
外壁下見板 全面塗装塗り替え

西立面図

玄関ポーチ壁  
耐震補強パネル設置後  
土壁中塗りのうえ、漆喰仕上



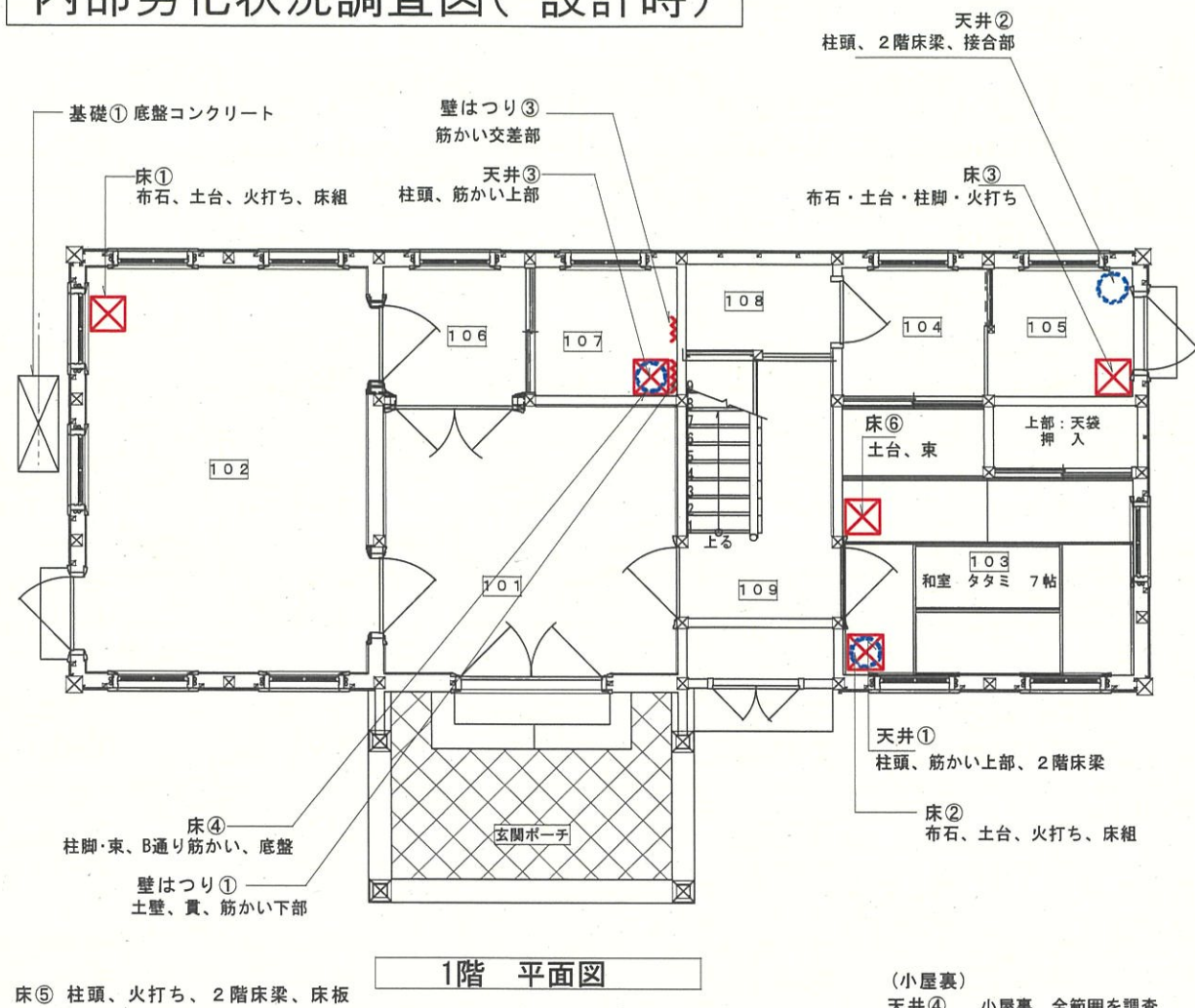
1階平面図



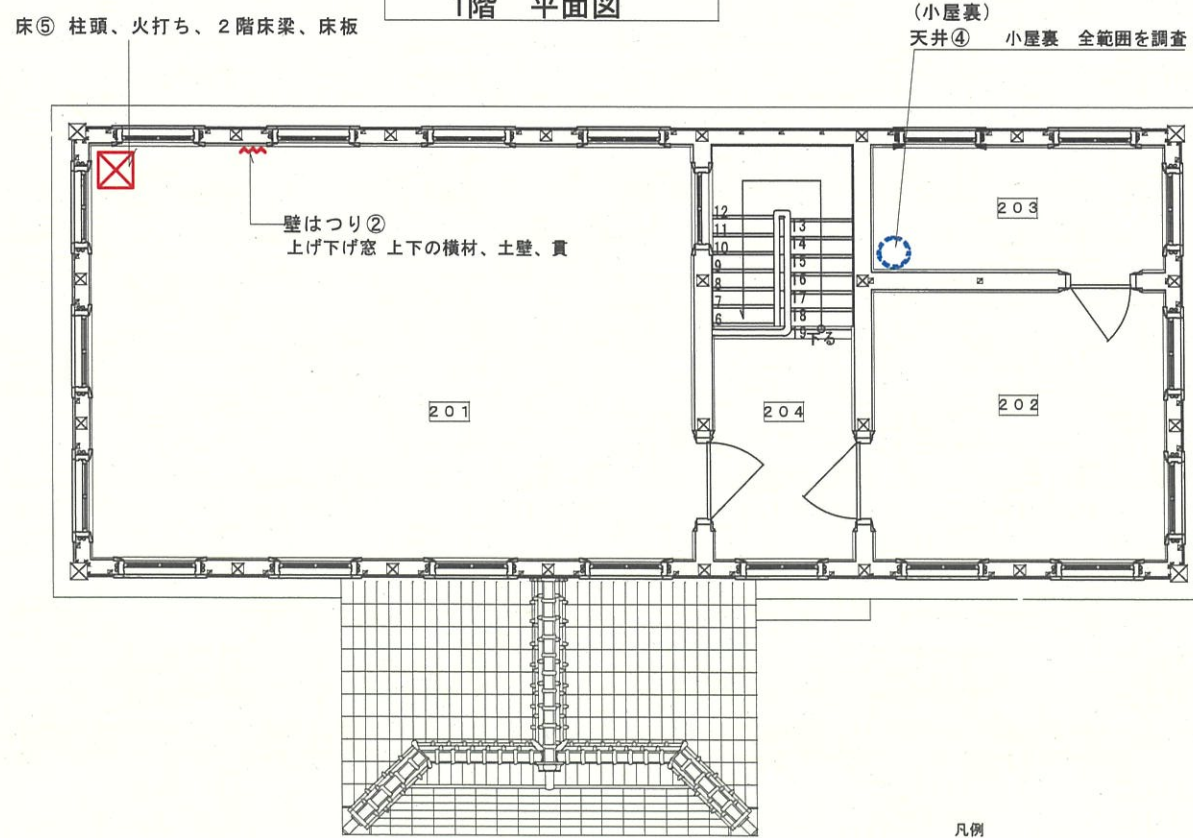
2階平面図



# 内部劣化状況調査図(設計時)



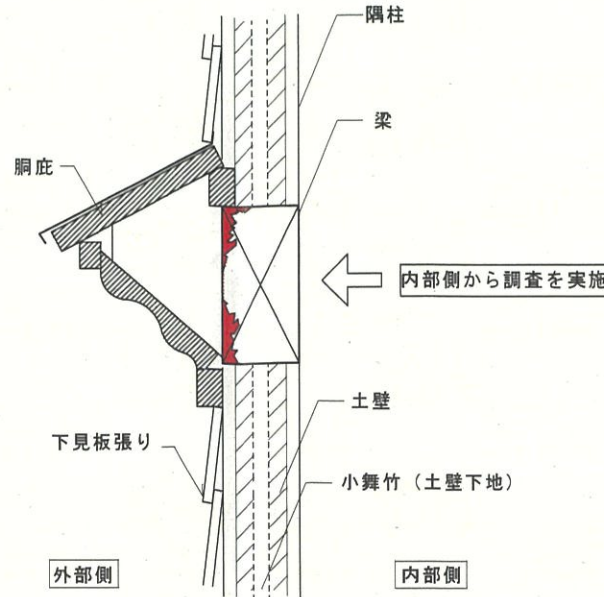
1階 平面図



2階 平面図

- 凡例
- ⊗ 調査位置：床開口
  - ⊙ 調査位置：天井開口
  - ~~~~~ 調査位置：壁はつり

# 下見板 詳細図



① 外観状況



② 下見板着工前状況



③ 床①調査状況 (布石、土台、火打ち、床組)



④ 床①調査状況 (布石、土台、火打ち、床組)



⑤ 床⑤調査状況 (柱頭、梁、筋かい、土壁)



⑥ 床⑤調査状況 (柱頭、梁、筋かい、土壁)



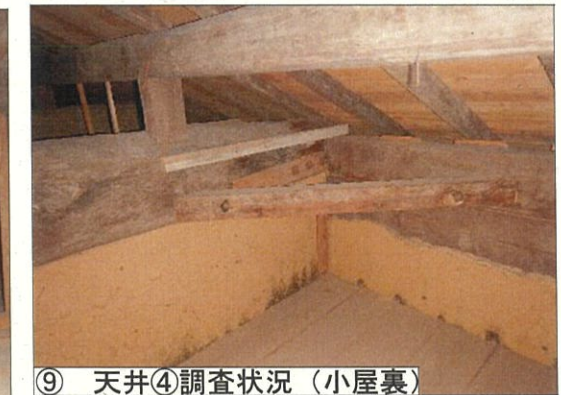
⑦ 床⑤調査状況 (柱頭、梁、筋かい、土壁)



⑦ 天井①調査状況 (柱頭、筋かい上部、梁)



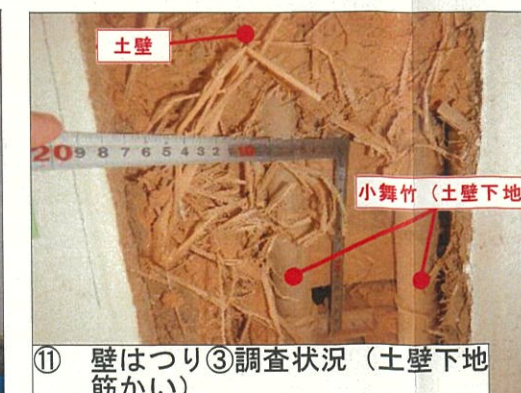
⑧ 天井①調査状況 (柱頭、筋かい上部、梁)



⑨ 天井④調査状況 (小屋裏)



⑩ 壁はつり②調査状況 (土壁、貫)



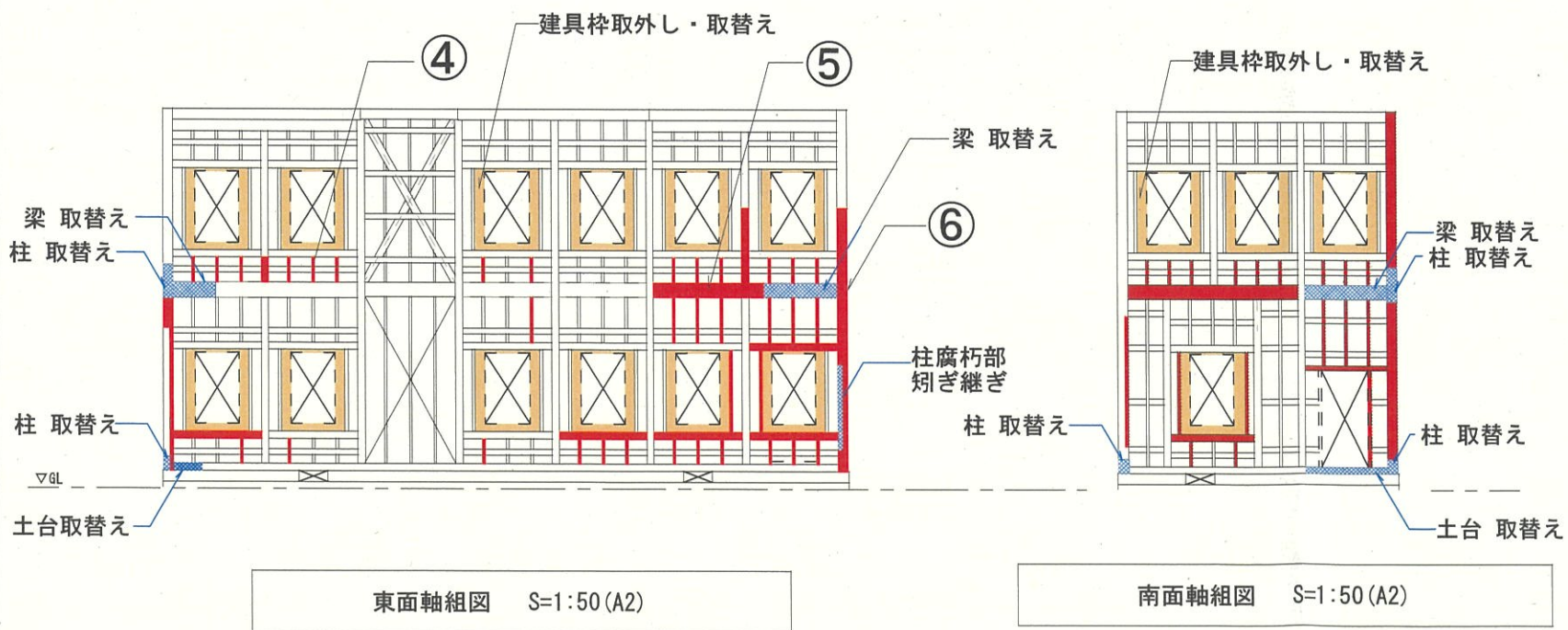
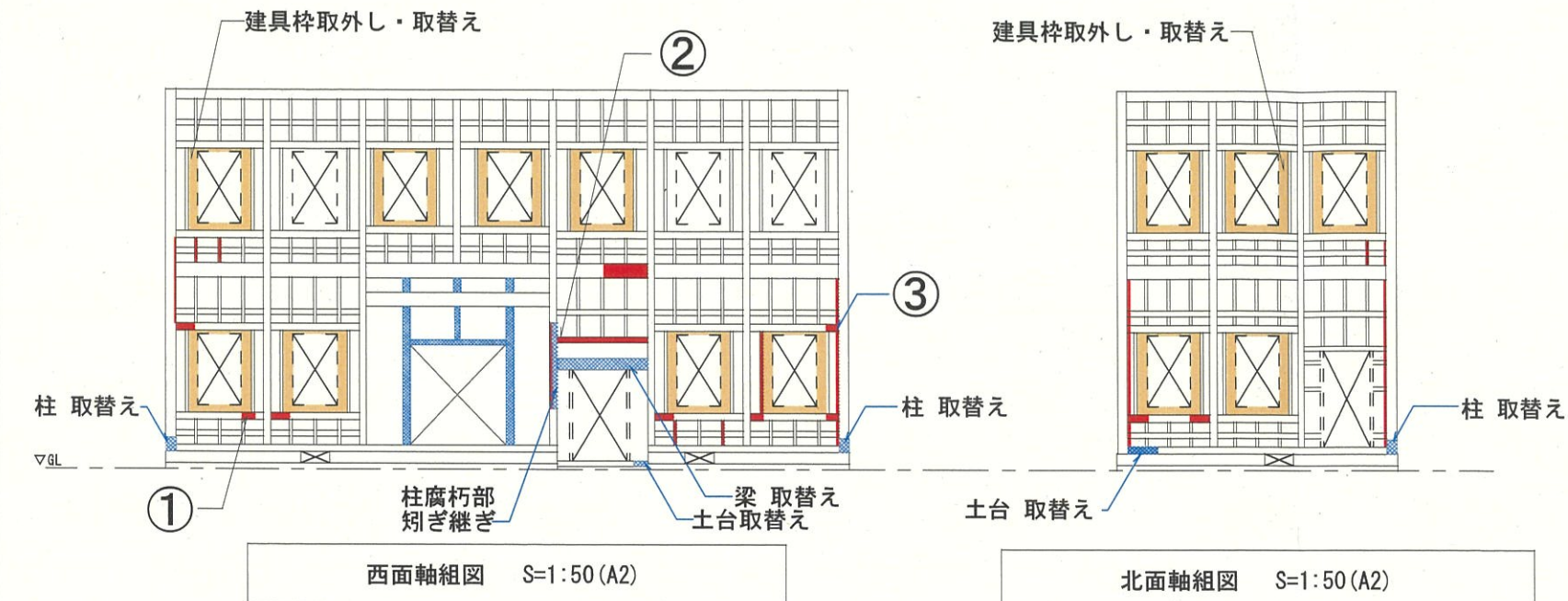
⑪ 壁はつり③調査状況 (土壁下地、筋かい)



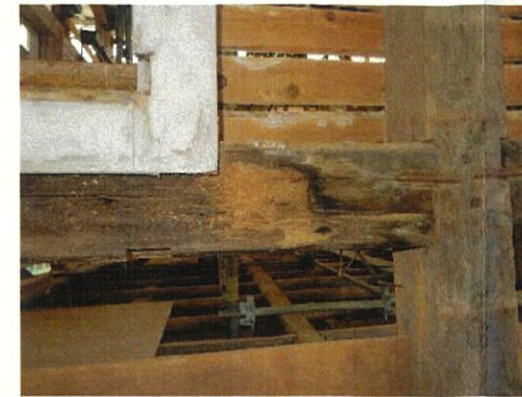
⑫ 壁はつり③調査状況 (土壁下地、筋かい)



# 梁・柱等の劣化状況図



- 凡例
- 柱・梁等取り替え範囲 (当初)
  - 柱・梁等取り替え範囲 (追加予定)
  - 建具枠 取外し・取替え範囲 外部29か所 (追加予定)  
内部 1か所 (追加予定)



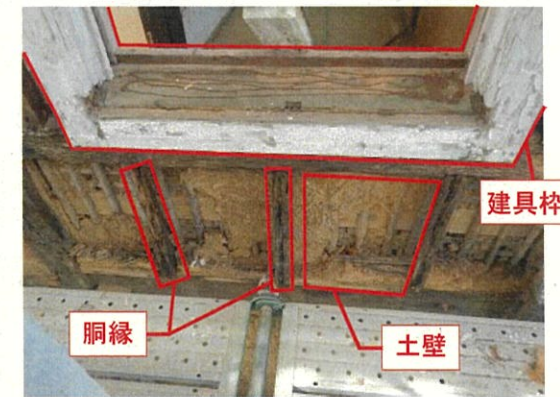
①横架材劣化状況



②柱・横架材劣化状況



③柱・横架材劣化状況



④建具枠、胴縁、土壁劣化状況



⑤梁劣化状況 (外部)



⑤梁劣化状況 (室内から見た梁の劣化状況)



⑥柱劣化状況



瓦劣化状況



瓦劣化部