

令和4年6月市議会定例会 環境経済委員会資料

所管事項調査①

文化観光部所管事項について

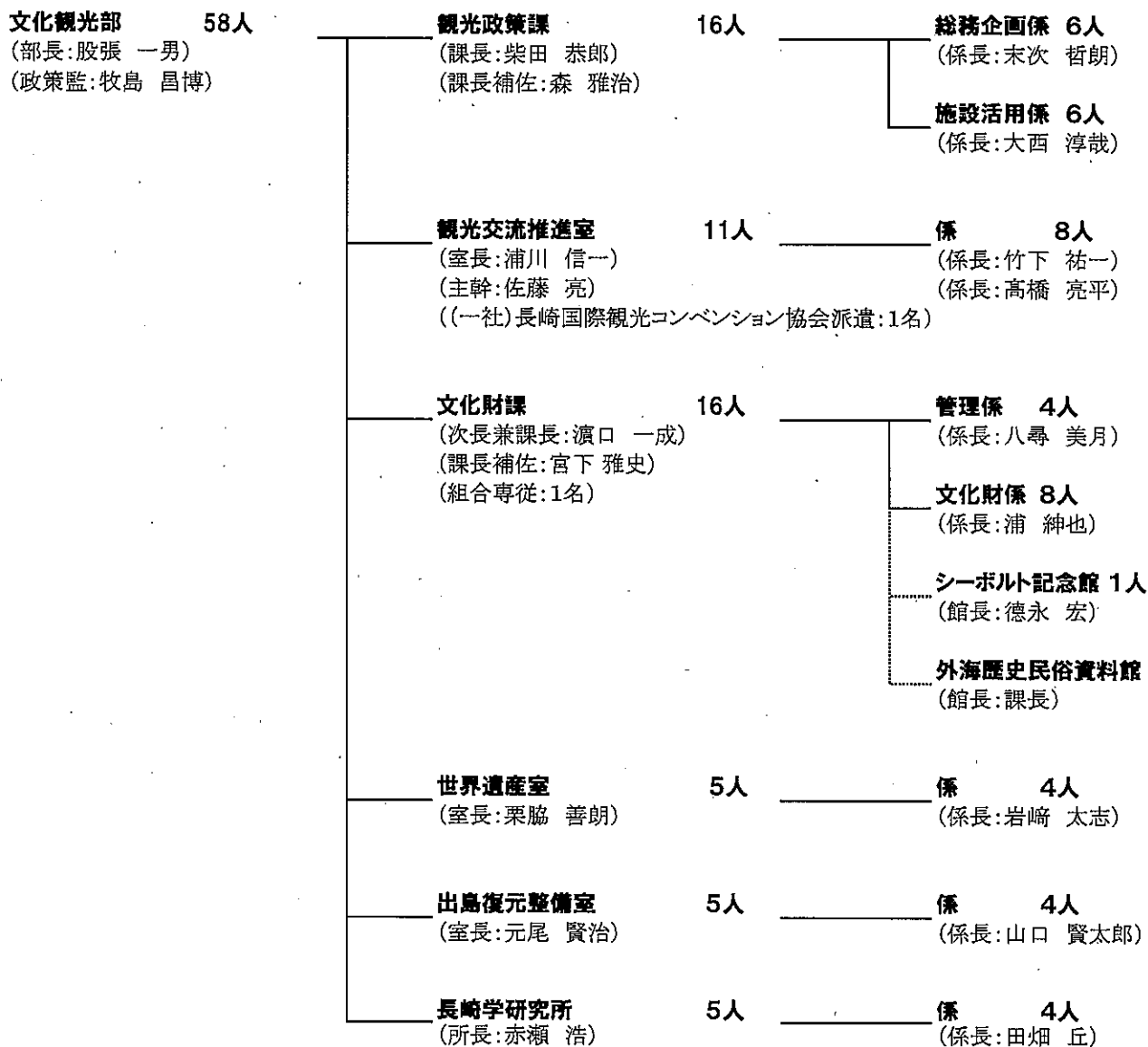
目次	ページ
1 文化観光部の組織及び分掌事務について・・・・・・・・・・・・・・・・	1～6
2 令和3年長崎市観光統計の概要【暫定版】について・・・・・・・・	7～10

文化観光部
令和4年6月



1 文化観光部の組織及び分掌事務について

(1) 組織機構図 (令和4年5月現在)



(2) 分掌事務 (令和4年4月1日現在)

<p>観光政策課</p>	<p>(1) 部の統括に関すること。 (2) 観光事業の計画及び観光統計の調査・分析に関すること。 (3) 観光交流推進室及び交流拠点施設整備室に係る予算の経理に関すること。 (4) 観光資源となる施設等（文化財を除く。）の保存及び活用に関すること。 (5) 総合観光案内所との連絡調整に関すること。 (6) 端島見学施設運営審議会に関すること。 (7) べつ甲工芸館、古写真資料館、埋蔵資料館、旧居留地私学歴史資料館、しまの宿五平太、端島見学施設、亀山社中記念館との連絡調整に関すること。 (8) グラバー園、旧香港上海銀行長崎支店記念館、索道施設、軍艦島資料館及び池島炭鉱体験施設に関すること。 (9) 一般財団法人長崎ロープウェイ・水族館その他の関係の団体との連絡調整に関すること。 (10) 部内事務の連絡調整に関すること。</p> <p>【利用者数 (単位：人)】</p> <table border="1" data-bbox="673 1117 1390 1485"> <thead> <tr> <th>施設名</th> <th>令和2年度</th> <th>令和3年度</th> </tr> </thead> <tbody> <tr> <td>グラバー園</td> <td>239,380</td> <td>282,747</td> </tr> <tr> <td>旧香港上海銀行長崎支店記念館</td> <td>3,125</td> <td>3,176</td> </tr> <tr> <td>ロープウェイ</td> <td>54,105</td> <td>57,617</td> </tr> <tr> <td>軍艦島資料館</td> <td>2,976</td> <td>16,315</td> </tr> <tr> <td>池島炭鉱体験施設</td> <td>381</td> <td>525</td> </tr> </tbody> </table>	施設名	令和2年度	令和3年度	グラバー園	239,380	282,747	旧香港上海銀行長崎支店記念館	3,125	3,176	ロープウェイ	54,105	57,617	軍艦島資料館	2,976	16,315	池島炭鉱体験施設	381	525
施設名	令和2年度	令和3年度																	
グラバー園	239,380	282,747																	
旧香港上海銀行長崎支店記念館	3,125	3,176																	
ロープウェイ	54,105	57,617																	
軍艦島資料館	2,976	16,315																	
池島炭鉱体験施設	381	525																	
<p>東山手十二番館 (旧居留地私学歴史資料館)</p>	<p>(1) 施設の維持管理に関すること。 (2) 資料の収集、保存及び展示に関すること。</p> <table border="1" data-bbox="673 1621 1390 1731"> <thead> <tr> <th>入館者数 (単位：人)</th> <th>令和2年度</th> <th>令和3年度</th> </tr> </thead> <tbody> <tr> <td></td> <td>8,771</td> <td>9,107</td> </tr> </tbody> </table>	入館者数 (単位：人)	令和2年度	令和3年度		8,771	9,107												
入館者数 (単位：人)	令和2年度	令和3年度																	
	8,771	9,107																	
<p>べつ甲工芸館 (旧長崎税関下り松派出所)</p>	<p>(1) 施設の維持管理に関すること。 (2) 資料の保存及び展示に関すること。</p> <table border="1" data-bbox="673 1852 1390 1962"> <thead> <tr> <th>入館者数 (単位：人)</th> <th>令和2年度</th> <th>令和3年度</th> </tr> </thead> <tbody> <tr> <td></td> <td>1,220</td> <td>1,231</td> </tr> </tbody> </table>	入館者数 (単位：人)	令和2年度	令和3年度		1,220	1,231												
入館者数 (単位：人)	令和2年度	令和3年度																	
	1,220	1,231																	

古写真資料館	<p>(1) 施設の維持管理に関すること。 (2) 古写真の保存及び展示に関すること。</p> <table border="1" data-bbox="676 338 1390 443"> <tr> <td data-bbox="676 338 911 443">入館者数 (単位：人)</td> <td data-bbox="916 338 1150 443">令和2年度 965</td> <td data-bbox="1155 338 1390 443">令和3年度 814</td> </tr> </table>	入館者数 (単位：人)	令和2年度 965	令和3年度 814			
入館者数 (単位：人)	令和2年度 965	令和3年度 814					
埋蔵資料館	<p>(1) 施設の維持管理に関すること。 (2) 埋蔵文化財の保存及び展示に関すること。</p> <table border="1" data-bbox="676 568 1390 674"> <tr> <td data-bbox="676 568 911 674">入館者数 (単位：人)</td> <td data-bbox="916 568 1150 674">令和2年度</td> <td data-bbox="1155 568 1390 674">令和3年度</td> </tr> <tr> <td colspan="3" data-bbox="676 622 1390 674">古写真資料館に含まれる</td> </tr> </table>	入館者数 (単位：人)	令和2年度	令和3年度	古写真資料館に含まれる		
入館者数 (単位：人)	令和2年度	令和3年度					
古写真資料館に含まれる							
しまの宿五平太	<p>(1) 施設の維持管理に関すること。</p> <table border="1" data-bbox="676 752 1390 857"> <tr> <td data-bbox="676 752 911 857">宿泊者数 (単位：人)</td> <td data-bbox="916 752 1150 857">令和2年度 481</td> <td data-bbox="1155 752 1390 857">令和3年度 495</td> </tr> </table>	宿泊者数 (単位：人)	令和2年度 481	令和3年度 495			
宿泊者数 (単位：人)	令和2年度 481	令和3年度 495					
端島見学施設	<p>(1) 施設の維持管理に関すること。</p> <table border="1" data-bbox="676 936 1390 1041"> <tr> <td data-bbox="676 936 911 1041">入場(上陸)者数 (単位：人)</td> <td data-bbox="916 936 1150 1041">令和2年度 53,050</td> <td data-bbox="1155 936 1390 1041">令和3年度 60,471</td> </tr> </table>	入場(上陸)者数 (単位：人)	令和2年度 53,050	令和3年度 60,471			
入場(上陸)者数 (単位：人)	令和2年度 53,050	令和3年度 60,471					
亀山社中記念館	<p>(1) 施設の維持管理に関すること。 (2) 資料の収集、保存及び展示に関すること。</p> <table border="1" data-bbox="676 1160 1390 1265"> <tr> <td data-bbox="676 1160 911 1265">入館者数 (単位：人)</td> <td data-bbox="916 1160 1150 1265">令和2年度 19,202</td> <td data-bbox="1155 1160 1390 1265">令和3年度 17,730</td> </tr> </table>	入館者数 (単位：人)	令和2年度 19,202	令和3年度 17,730			
入館者数 (単位：人)	令和2年度 19,202	令和3年度 17,730					
伊王島ふれあい広場	<p>(1) 施設の維持管理に関すること。</p> <table border="1" data-bbox="676 1344 1390 1449"> <tr> <td data-bbox="676 1344 911 1449">利用者数 (単位：人)</td> <td data-bbox="916 1344 1150 1449">令和2年度 -</td> <td data-bbox="1155 1344 1390 1449">令和3年度 -</td> </tr> </table>	利用者数 (単位：人)	令和2年度 -	令和3年度 -			
利用者数 (単位：人)	令和2年度 -	令和3年度 -					
観光交流推進室	<p>(1) DMOとの連携の推進に関すること。 (2) MICEの誘致及び受入に関すること。 (3) 国内外の観光客の誘致及び受入に関すること。 (4) 観光資源となるイベント等の推進に関すること。 (5) 観光関係団体との連絡調整に関すること。 (6) 出島メッセ長崎に関すること。</p>						
文化財課	<p>(1) 文化財(出島和蘭商館跡を除く。)の保存及び活用に関すること。 (2) 民俗資料の保存に関すること。 (3) 文化施設の建設及び設置に関すること(文化振興課の所管に係るものを除く。) (4) 文化財調査検討委員会、資料取得委員会及び歴史民俗資</p>						

	<p>料館運営委員会に関すること。</p> <p>(5) 長崎歴史文化博物館、伊王島灯台記念館及び歴史民俗資料館に関すること。</p> <p>(6) 長崎学研究所に係る予算の経理及び連絡調整に関すること。</p> <p>(7) サント・ドミンゴ教会跡資料館、町並み保存センター、須加五々道美術館、南山手レストハウス、外海歴史民俗資料館、中の茶屋、ド・ロ神父記念館、高島石炭資料館、野口彌太郎記念美術館、心田庵、シーボルト記念館及び長崎（小島）養生所跡資料館との連絡調整に関すること。</p> <p>【入館者数（単位：人）】</p> <table border="1" data-bbox="635 779 1407 1070"> <thead> <tr> <th>施設名</th> <th>令和2年度</th> <th>令和3年度</th> </tr> </thead> <tbody> <tr> <td>長崎歴史文化博物館</td> <td>125,635</td> <td>167,231</td> </tr> <tr> <td>長崎近代交流史と孫文・梅屋庄吉ミュージアム</td> <td>3,125</td> <td>3,176</td> </tr> <tr> <td>伊王島灯台記念館</td> <td>3,528</td> <td>2,508</td> </tr> <tr> <td>歴史民俗資料館</td> <td>7,409</td> <td>6,478</td> </tr> </tbody> </table>	施設名	令和2年度	令和3年度	長崎歴史文化博物館	125,635	167,231	長崎近代交流史と孫文・梅屋庄吉ミュージアム	3,125	3,176	伊王島灯台記念館	3,528	2,508	歴史民俗資料館	7,409	6,478
施設名	令和2年度	令和3年度														
長崎歴史文化博物館	125,635	167,231														
長崎近代交流史と孫文・梅屋庄吉ミュージアム	3,125	3,176														
伊王島灯台記念館	3,528	2,508														
歴史民俗資料館	7,409	6,478														
<p>サント・ドミンゴ教会跡資料館</p>	<p>(1) 施設の維持管理に関すること。</p> <p>(2) サント・ドミンゴ教会遺構等の資料の収集、保存及び展示に関すること。</p> <table border="1" data-bbox="676 1261 1393 1368"> <thead> <tr> <th>入館者数 (単位：人)</th> <th>令和2年度</th> <th>令和3年度</th> </tr> </thead> <tbody> <tr> <td></td> <td>1,685</td> <td>2,195</td> </tr> </tbody> </table>	入館者数 (単位：人)	令和2年度	令和3年度		1,685	2,195									
入館者数 (単位：人)	令和2年度	令和3年度														
	1,685	2,195														
<p>南山手町並み保存センター 東山手町並み保存センター</p>	<p>(1) 施設の維持管理及び利用に関すること。</p> <table border="1" data-bbox="676 1464 1393 1630"> <thead> <tr> <th colspan="2">利用者数</th> <th>令和2年度</th> <th>令和3年度</th> </tr> </thead> <tbody> <tr> <td rowspan="2">(単位：人)</td> <td>南山手</td> <td>3,813</td> <td>2,343</td> </tr> <tr> <td>東山手</td> <td>6,035</td> <td>3,975</td> </tr> </tbody> </table>	利用者数		令和2年度	令和3年度	(単位：人)	南山手	3,813	2,343	東山手	6,035	3,975				
利用者数		令和2年度	令和3年度													
(単位：人)	南山手	3,813	2,343													
	東山手	6,035	3,975													
<p>須加五々道美術館</p>	<p>(1) 施設の維持管理に関すること。</p> <p>(2) 須加五々道画伯の美術作品及び資料の保存並びに展示に関すること。</p> <table border="1" data-bbox="676 1809 1393 1917"> <thead> <tr> <th>入館者数 (単位：人)</th> <th>令和2年度</th> <th>令和3年度</th> </tr> </thead> <tbody> <tr> <td></td> <td>712</td> <td>262</td> </tr> </tbody> </table>	入館者数 (単位：人)	令和2年度	令和3年度		712	262									
入館者数 (単位：人)	令和2年度	令和3年度														
	712	262														

南山手レストハウス	<p>(1) 施設の維持管理に関すること。 (2) 旧居留地の資料の保存及び展示に関すること。</p> <table border="1" data-bbox="678 342 1393 450"> <thead> <tr> <th>利用者数 (単位：人)</th> <th>令和2年度</th> <th>令和3年度</th> </tr> </thead> <tbody> <tr> <td></td> <td>7,945</td> <td>6,515</td> </tr> </tbody> </table>	利用者数 (単位：人)	令和2年度	令和3年度		7,945	6,515
利用者数 (単位：人)	令和2年度	令和3年度					
	7,945	6,515					
外海歴史民俗資料館	<p>(1) 施設の維持管理に関すること。 (2) 資料の収集、保存及び展示に関すること。</p> <table border="1" data-bbox="678 573 1393 680"> <thead> <tr> <th>入館者数 (単位：人)</th> <th>令和2年度</th> <th>令和3年度</th> </tr> </thead> <tbody> <tr> <td></td> <td>3,652</td> <td>4,903</td> </tr> </tbody> </table>	入館者数 (単位：人)	令和2年度	令和3年度		3,652	4,903
入館者数 (単位：人)	令和2年度	令和3年度					
	3,652	4,903					
中の茶屋	<p>(1) 施設の維持管理に関すること。 (2) 清水崑画伯の美術作品及び資料の保存並びに展示に関すること。</p> <table border="1" data-bbox="678 848 1393 956"> <thead> <tr> <th>入館者数 (単位：人)</th> <th>令和2年度</th> <th>令和3年度</th> </tr> </thead> <tbody> <tr> <td></td> <td>1,544</td> <td>1,072</td> </tr> </tbody> </table>	入館者数 (単位：人)	令和2年度	令和3年度		1,544	1,072
入館者数 (単位：人)	令和2年度	令和3年度					
	1,544	1,072					
ド・ロ神父記念館	<p>(1) 施設の維持管理に関すること。 (2) ド・ロ神父に関する資料の収集、保存及び展示に関すること。</p> <table border="1" data-bbox="678 1128 1393 1236"> <thead> <tr> <th>入館者数 (単位：人)</th> <th>令和2年度</th> <th>令和3年度</th> </tr> </thead> <tbody> <tr> <td></td> <td>4,589</td> <td>5,214</td> </tr> </tbody> </table>	入館者数 (単位：人)	令和2年度	令和3年度		4,589	5,214
入館者数 (単位：人)	令和2年度	令和3年度					
	4,589	5,214					
高島石炭資料館	<p>(1) 施設の維持管理に関すること。 (2) 資料の収集、保存及び展示に関すること。</p> <table border="1" data-bbox="678 1352 1393 1460"> <thead> <tr> <th>入館者数 (単位：人)</th> <th>令和2年度</th> <th>令和3年度</th> </tr> </thead> <tbody> <tr> <td></td> <td>2,792</td> <td>19,779</td> </tr> </tbody> </table>	入館者数 (単位：人)	令和2年度	令和3年度		2,792	19,779
入館者数 (単位：人)	令和2年度	令和3年度					
	2,792	19,779					
野口彌太郎記念美術館	<p>(1) 施設の維持管理に関すること。 (2) 野口彌太郎画伯の美術作品及び資料の保存並びに展示に関すること。 (3) 野口彌太郎記念美術館運営委員会に関すること。</p> <table border="1" data-bbox="678 1666 1393 1774"> <thead> <tr> <th>入館者数 (単位：人)</th> <th>令和2年度</th> <th>令和3年度</th> </tr> </thead> <tbody> <tr> <td></td> <td>1,125</td> <td>905</td> </tr> </tbody> </table>	入館者数 (単位：人)	令和2年度	令和3年度		1,125	905
入館者数 (単位：人)	令和2年度	令和3年度					
	1,125	905					
心田庵	<p>(1) 施設の維持管理に関すること。 (2) 美術作品及び資料の保存並びに展示に関すること。</p> <table border="1" data-bbox="678 1897 1393 2004"> <thead> <tr> <th>入館者数 (単位：人)</th> <th>令和2年度</th> <th>令和3年度</th> </tr> </thead> <tbody> <tr> <td></td> <td>963</td> <td>整備のため休館中</td> </tr> </tbody> </table>	入館者数 (単位：人)	令和2年度	令和3年度		963	整備のため休館中
入館者数 (単位：人)	令和2年度	令和3年度					
	963	整備のため休館中					

シーボルト記念館	<p>(1) 施設の維持管理に関すること。 (2) シーボルトに関する資料の収集、保存及び展示に関する こと。</p> <table border="1" data-bbox="675 376 1385 488"> <tr> <td data-bbox="675 376 906 432">入館者数 (単位：人)</td> <td data-bbox="914 376 1145 432">令和2年度</td> <td data-bbox="1153 376 1385 432">令和3年度</td> </tr> <tr> <td></td> <td data-bbox="914 432 1145 488">3,271</td> <td data-bbox="1153 432 1385 488">3,502</td> </tr> </table>	入館者数 (単位：人)	令和2年度	令和3年度		3,271	3,502
入館者数 (単位：人)	令和2年度	令和3年度					
	3,271	3,502					
長崎（小島）養生所跡資料館	<p>(1) 施設の維持管理に関すること。 (2) 長崎（小島）養生所遺構等の資料の収集、保存及び展示 に関すること。</p> <table border="1" data-bbox="675 667 1385 779"> <tr> <td data-bbox="675 667 906 723">入館者数 (単位：人)</td> <td data-bbox="914 667 1145 723">令和2年度</td> <td data-bbox="1153 667 1385 723">令和3年度</td> </tr> <tr> <td></td> <td data-bbox="914 723 1145 779">1,880</td> <td data-bbox="1153 723 1385 779">1,015</td> </tr> </table> <p>※令和2年4月6日開館</p>	入館者数 (単位：人)	令和2年度	令和3年度		1,880	1,015
入館者数 (単位：人)	令和2年度	令和3年度					
	1,880	1,015					
世界遺産室	(1) 世界遺産に関すること。						
出島復元整備室	<p>(1) 出島和蘭商館跡の復元整備に関すること。 (2) 出島に係る資料の収集、保存及び展示に関すること。 (3) 出島に関すること。</p> <table border="1" data-bbox="635 1093 1345 1205"> <tr> <td data-bbox="635 1093 866 1149">入場者数 (単位：人)</td> <td data-bbox="874 1093 1106 1149">令和2年度</td> <td data-bbox="1114 1093 1345 1149">令和3年度</td> </tr> <tr> <td></td> <td data-bbox="874 1149 1106 1205">165,191</td> <td data-bbox="1114 1149 1345 1205">196,992</td> </tr> </table>	入場者数 (単位：人)	令和2年度	令和3年度		165,191	196,992
入場者数 (単位：人)	令和2年度	令和3年度					
	165,191	196,992					
長崎学研究所	<p>(1) 長崎学に係る調査研究に関すること。 (2) 長崎学の普及及び継承に関すること。 (3) 長崎学に係る関係団体等との連絡調整に関すること。</p>						

2 令和3年長崎市観光統計の概要【暫定版】について

【暫定版】について

今回提出する統計は、本市への入市客数を積算する際に参考とする基礎データ（交通関係）が揃っていないため、観光客数など一部の数値が「暫定値」となっています。基礎データが揃い次第、再調整し、後日改めて「確報版」を公表しますので、それまでの間の参考資料とし、非公表として取り扱ってください。

(1) 令和3年の観光動向

ア 全国の観光動向

日本人国内旅行消費額			
9兆1,835億円	前年比7.9%減	(7,903億円減)	
① 宿泊旅行	6兆9,925億円	前年比10.0%減	(7,798億円減)
② 日帰り旅行	2兆1,910億円	前年比0.5%減	(105億円減)
日本人国内延べ旅行者数			
2億6,821万人	前年比8.6%減	(2,520万人減)	
① 宿泊旅行	1億4,177万人	前年比11.8%減	(1,893万人減)
② 日帰り旅行	1億2,644万人	前年比4.7%減	(627万人減)
日本人国内旅行1人あたり旅行単価			
34,240円	前年比0.7%増	(247円増)	
① 宿泊旅行	49,323円	前年比2.0%増	(958円増)
② 日帰り旅行	17,328円	前年比4.5%増	(739円増)

日本人の国内旅行消費額は、前年比7.9%減(7,903億円減)の9兆1,835億円であった。

日本人の国内延べ旅行者数は、宿泊旅行が前年比11.8%減(1,893万人減)の1億4,177万人、日帰り旅行が前年比4.7%減(627万人減)の1億2,644万人で、全体として前年比8.6%減(2,520万人減)の2億6,821万人となり、日本人国内旅行の1人1回当たり旅行単価は前年比0.7%増(247円増)の34,240円となった。

(出典)観光庁「旅行・観光消費動向調査」2021年年間値(確報)

訪日外客数

24万5,900人 前年比94.0%減(約387万人減)

令和3年に日本を訪れた外国人(訪日外客数)は、前年比94.0%減(約387万人減)の24万5,900人と激減した。これは、新型コロナウイルス感染症の拡大により、観光目的の入国が引き続き認められていないことによるもので、2021年計は2020年をも下回り、訪日外客数公表開始(1964年)以来最低の数値となった。

(出典)日本政府観光局(JNTO)「訪日外客数(2021年12月および年間推計値)」

外国人延べ宿泊者数

421万1,860人泊 前年比79.3%減 (約1,613万人泊減)

外国人延べ宿泊者数は、前年比79.3%減(約1,613万人泊減)の421万1,860人であった。

また、国籍(出身地)別外国人延べ宿泊者数は、第1位がアメリカ(約74万人泊、シェア21.0%)、第2位以下は中国(約33万人泊、シェア9.4%)、フィリピン(約23万人泊、シェア6.7%)、ベトナム(約23万人泊、シェア6.5%)、英国(約11万人泊、シェア3.2%)と続き、上位5か国・地域で全体の約46.8%を占める。

※国籍(出身地)別外国人延べ宿泊者数は、従業者数10人以上の施設に対する調査から作成されており、全体で349万8,990人泊となっている。

(出典)観光庁「宿泊旅行統計調査(令和3年年間値(速報値))

訪日外国人旅行消費額

1,208億円 前年比83.8%減 (6,238億円減)

訪日外国人の旅行消費額は前年比83.8%減(6,238億円減)の1,208億円と大幅に減少した。

- ※ 新型コロナウイルス感染症の影響により、観光庁が例年実施している「訪日外国人消費動向調査」は10-12月期のみ実施し、1-3月期、4-6月期、7-9月期が中止となったため、2021年訪日外国人の旅行消費額は例年と異なる推計となっている。
- ※ 訪日外国人旅行者1人当たり旅行支出や、国籍・地域別の旅行消費額については、出典元の観光庁が非公開のため未記載とする。

(出典)観光庁「2021年の訪日外国人旅行消費額(試算値)」

イ 長崎市の観光動向

観光客数			
258万5,700人	前年比1.0%増	(2万5,100人増)	
① 宿泊客数	114万2,400人	前年比 1.5%減	(1万7,600人減)
日帰り客数	144万3,300人	前年比 3%増	(4万2,700人増)
② 個人客数	227万7,200人	前年比 3%増	(6万6,700人増)
団体客数	30万8,500人	前年比 11.9%減	(4万1,600人減)
┌ 一般団体客数	9万500人	前年比59.7%減	(13万4,000人減)
└ 学生団体客数(修学旅行生)	21万8,000人	前年比73.6%増	(9万2,400人増)
外国人延べ宿泊客数			
1万4,049人泊	前年比62.9%減	(2万3,791人泊減)	
クルーズ客船入港数、乗客・乗務員数			
入港数	1隻	前年比90%減	(9隻減)
乗客・乗務員数	547人	前年比98.8%減	(4万4,802人減)
国内クルーズ船	入港数	1隻	前年比100%増 (1隻増)
	乗客・乗務員数	547人	前年比100%増 (547人増)
国際クルーズ船	入港数	0隻	前年比100%減 (10隻減)
	乗客・乗務員数	0人	前年比100%減 (4万5,349人減)

観光消費額			
615億5,197万円	前年比 0.8%増	(約5億円増)	
経済波及効果(長崎県内)			
※確報版にて算出			
観光客1人あたり市内観光消費額			
平均	23,805円	前年比 0.2%減	(43円減)
宿泊客	35,848円	前年比 1.1%増	(382円増)
日帰り客	14,272円	前年比 0.3%増	(46円増)

令和3年の長崎市の観光客数は前年比1%増(2万5,100人増)の258万5,700人で、過去11番目に少ない観光客数となり、令和2年に引き続き300万人を下回る結果となった。

このうち日帰り客数は前年比3%増(4万2,700人増)の144万3,300人、宿泊客数は前年比1.5%減(1万7,600人減)の114万2,400人となった。

また、旅行形態別にみると、個人客数が前年比3%増(6万6,700人増)の227万7,200人、団体客数が前年比11.9%減(4万1,600人減)の30万8,500人となった。

外国人延べ宿泊客数については、前年比62.9%減(2万3,791人泊減)の1万4,049人泊となり、前年をさらに下回る結果となった。

令和3年の観光消費額は、前年比約0.8%増(約5億円増)の615億5,197万円で前年を上回った。(長崎県内への経済波及効果については、確報版において算出)

以上の観光動向に影響を与えた要因を以下のとおり分析した。

【主な要因】

■新型コロナウイルス感染症の影響

令和元年12月、中華人民共和国で新型コロナウイルス感染症が確認されて以来、ワクチン接種が普及しているが、新たな変異株の発生を受け感染者数が後を絶たない。また、国際的にも感染拡大防止策の一環として国境をまたぐ往来が制限され、日本政府観光局による訪日外客数が、公表開始（1964年）以来最低の数値となった。

国内においても令和3年には2回の緊急事態宣言がなされ、人流の抑制や、緊急事態宣言解除後も度重なる同感染症拡大の波による全国的な移動自粛傾向の影響から、観光客数はコロナ以前と比べ減少しているままである。

長崎市においても、県独自の緊急事態宣言やまん延防止等重点措置がなされ、①令和3年4月28日～6月7日②8月10日～9月12日の期間について、施設の閉館が余儀なくされた。

さらに、全国屈指のクルーズ船寄港地である本市においては、当該感染症拡大に伴うクルーズ船運休の影響が顕著であり、令和3年のクルーズ客船の入港は、令和元年比約99.9%減（73万1,991人減）となった。

結果として、令和3年の長崎市の宿泊客数は、令和2年と比べると1.5%の微減であったものの、コロナ以前の令和元年の数値と比べると、約57.8%減（約156万人減）となった。

【その他の要因】

■県および市の宿泊割引キャンペーンの実施

新型コロナウイルス感染症拡大に伴い、失われた旅行需要の喚起を図るため、長崎県が県民を対象とした「ふるさとで“心呼吸”の旅キャンペーン（第1弾）を令和3年3月8日～12月31日、「第2弾 ふるさとで“心呼吸”の旅キャンペーン」を令和3年4月15日～令和4年6月30日まで実施予定（※感染拡大により停止期間）。また、長崎市も独自の施策として、県民を対象とした「お得に泊まって長崎市観光キャンペーン」を令和2年10月1日～令和3年4月30日まで実施し、域内外の需要に対し宿泊助成による地域経済の活性化を図った。令和3年12月15日からは、長崎県が実施しているキャンペーンの利用対象者を隣県の福岡県、佐賀県、熊本県の県民にも拡大し、新型コロナウイルス感染症の影響を受ける県内観光産業の回復を図った。

■大型施設の新オープン

令和3年10月29日に、恐竜に特化した博物館としては、国内3か所目となる「長崎市恐竜博物館」が長崎市野母町に開館した。また、令和3年11月1日には、イベント・展示ホール、コンベンションホール、会議室及び駐車場から構成される交流拠点施設、「出島メッセ長崎」が開業し、令和3年は488件（令和2年278件、前年比75.5%）、268,341名（令和2年69,775名、前年比284.6%）の方が大会・会議に参加した。

■令和3年10月～12月延べ宿泊客数の増加

国の緊急事態宣言が令和3年9月30日に解除されたことに伴い、人流の抑制が緩和され、令和3年11月以降には、九州内の学校を中心とした修学旅行の振替需要や、出島メッセ長崎開業イベント関係者の宿泊、ビジネス客の宿泊需要の回復等により、延べ宿泊客数が前年同月と比べ増加した。