

## 令和4年6月市議会総務委員会資料

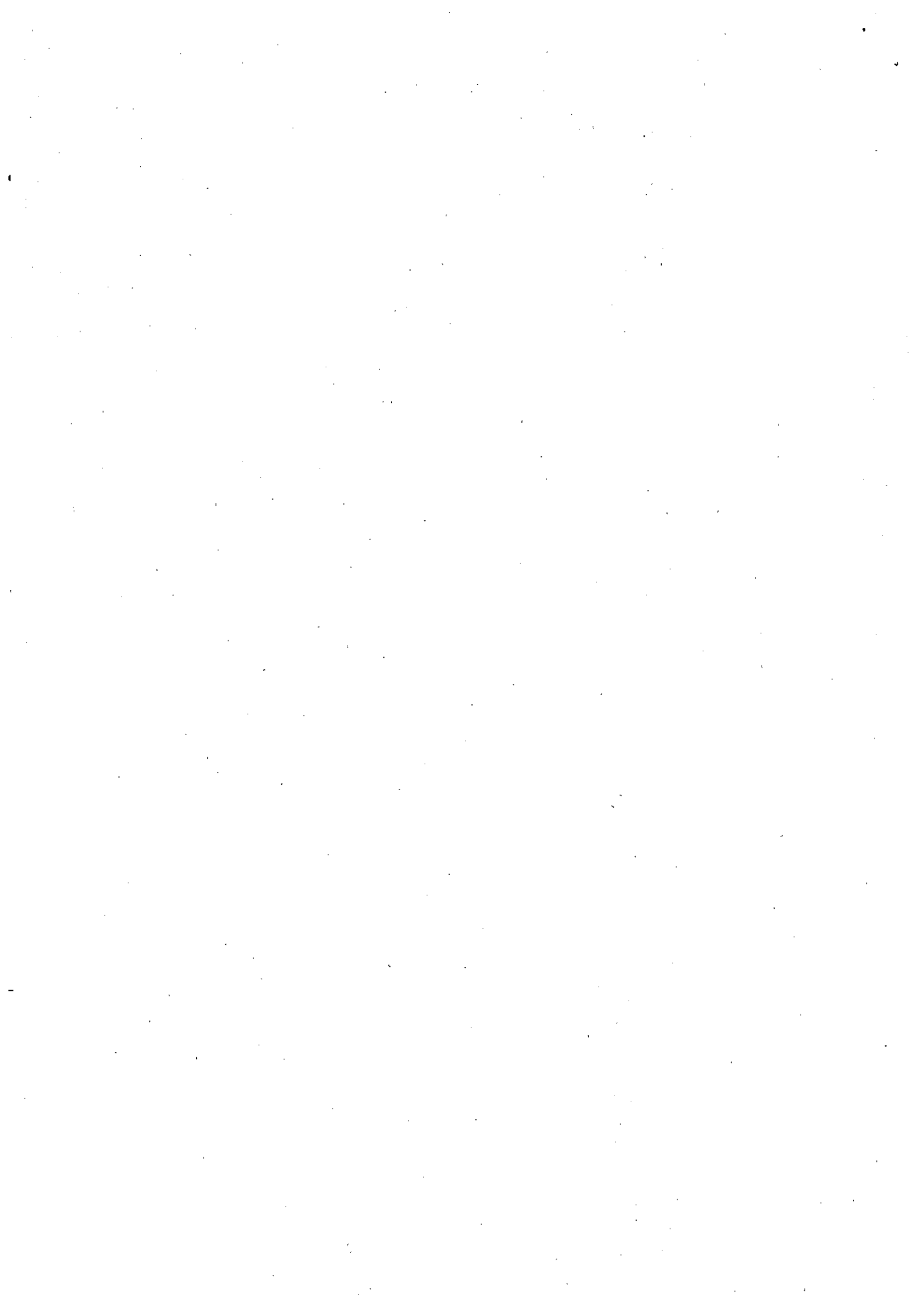
第59号議案：令和4年度長崎市一般会計補正予算（第3号）

### 補正予算総括説明資料

#### 【目次】

*令和4年度各会計別予算額調	1
*令和4年度一般会計歳入予算額調	2
*令和4年度一般会計性質別予算額調	3
*令和4年度6月補正予算について	4～5
*令和4年度補正予算歳出事業別内訳	6～11
*令和4年度一般会計補正予算充当事業一覧表	13～15
*（参考）令和4年度予備費充用調	16

企画財政部  
令和4年6月



令和4年度各会計別予算額調（令和4年6月議会 第3号補正）

（単位：千円）

【参考】

会 計 別	現 計 予 算 額		補 正 額	合 計		対当初 伸 率	対前年度 同期伸率	令和3年度 同期予算額 (6月9号補正後)	
	金 額	構成比		金 額	構成比				
一 般 会 計	217,696,408	58.7	768,203	218,464,611	58.8	0.8	▲5.0	230,066,667	
特 別 会 計	観 光 施 設 事 業	445,507	0.1	-	445,507	0.1	-	▲16.2	531,835
	国民健康保険事業	53,034,099	14.3	11,700	53,045,799	14.3	0.0	▲1.3	53,769,189
	土 地 取 得	3,212,222	0.9	-	3,212,222	0.9	-	46.9	2,187,377
	中央卸売市場事業	248,836	0.1	-	248,836	0.1	-	▲7.3	268,562
	駐 車 場 事 業	240,409	0.1	-	240,409	0.1	-	▲3.6	249,294
	財 産 区	27,422	0.0	4,235	31,657	0.0	15.4	▲21.8	40,479
	母子父子寡婦福祉 資金貸付事業	147,021	0.0	-	147,021	0.0	-	7.5	136,813
	介 護 保 険 事 業	48,779,753	13.2	14,867	48,794,620	13.1	0.0	0.6	48,508,443
	生 活 排 水 事 業	559,510	0.2	-	559,510	0.2	-	▲0.8	563,888
	診 療 所 事 業	371,821	0.1	-	371,821	0.1	-	3.6	358,850
	後期高齢者医療事業	6,341,876	1.7	-	6,341,876	1.7	-	5.4	6,014,998
	長崎市立病院機構 病院事業債管理	1,387,936	0.4	-	1,387,936	0.4	-	39.2	997,242
	小 計	114,796,412	30.9	30,802	114,827,214	30.9	0.0	1.1	113,626,970
公 営	水 道 事 業	15,933,327	4.3	0	15,933,327	4.3	-	▲3.3	16,476,686
企 業	下 水 道 事 業	22,515,650	6.1	▲303,334	22,212,316	6.0	▲1.3	▲1.9	22,639,799
会 計	小 計	38,448,977	10.4	▲303,334	38,145,643	10.3	▲0.8	▲2.5	39,116,485
合 計	370,941,797	100.0	495,671	371,437,468	100.0	0.4	▲3.0	382,810,122	

令和4年度一般会計歳入予算額調（令和4年6月議会 第3号補正）

（単位：千円）

款 項 別	現 計 予 算 額		補 正 額	合 計	
	金 額	構 成 比		金 額	構 成 比
1 市 税	53,927,476	24.8	-	53,927,476	24.7
2 地 方 譲 与 税	1,010,511	0.5	-	1,010,511	0.5
3 利 子 割 交 付 金	24,447	0.0	-	24,447	0.0
4 配 当 割 交 付 金	136,086	0.1	-	136,086	0.1
5 株 式 等 譲 渡 所 得 割 交 付 金	223,962	0.1	-	223,962	0.1
6 法 人 事 業 税 交 付 金	751,211	0.3	-	751,211	0.3
7 地 方 消 費 税 交 付 金	10,048,185	4.6	-	10,048,185	4.6
8 ゴ ル フ 場 利 用 税 交 付 金	45,007	0.0	-	45,007	0.0
9 環 境 性 能 割 交 付 金	64,836	0.0	-	64,836	0.0
10 国 有 提 供 施 設 等 所 在 市 町 村 助 成 交 付 金	300	0.0	-	300	0.0
11 地 方 特 例 交 付 金	349,689	0.2	-	349,689	0.2
12 地 方 交 付 税	37,099,011	17.0	144,862	37,243,873	17.0
1 地 方 交 付 税	37,099,011	17.0	144,862	37,243,873	17.0
13 交 通 安 全 対 策 特 別 交 付 金	60,000	0.0	-	60,000	0.0
14 分 担 金 及 び 負 担 金	1,480,898	0.7	-	1,480,898	0.7
15 使 用 料 及 び 手 数 料	3,872,777	1.8	9,134	3,881,911	1.8
1 使 用 料	3,229,655	1.5	9,134	3,238,789	1.5
16 国 庫 支 出 金	57,580,255	26.4	355,318	57,935,573	26.5
1 国 庫 負 担 金	36,360,332	16.7	186,760	36,547,092	16.7
2 国 庫 補 助 金	9,092,965	4.2	168,558	9,261,523	4.2
17 県 支 出 金	13,854,665	6.4	20,146	13,874,811	6.4
2 県 補 助 金	2,297,864	1.1	20,146	2,318,010	1.1
18 財 産 収 入	1,138,071	0.5	-	1,138,071	0.5
19 寄 附 金	1,246,737	0.6	343	1,247,080	0.6
1 寄 附 金	1,246,737	0.6	343	1,247,080	0.6
20 繰 入 金	9,587,188	4.4	-	9,587,188	4.4
21 繰 越 金	1	0.0	-	1	0.0
22 諸 収 入	6,069,295	2.8	13,700	6,082,995	2.8
5 雑 入	4,413,392	2.0	13,700	4,427,092	2.0
23 市 債	19,125,800	8.8	224,700	19,350,500	8.9
1 市 債	19,125,800	8.8	224,700	19,350,500	8.9
合 計	217,696,408	100.0	768,203	218,464,611	100.0

令和4年度一般会計性質別予算額調（令和4年6月議会 第3号補正）

（単位：千円）

性 質 別	現 計 予 算 額		補 正 額	合 計	
	金 額	構 成 比		金 額	構 成 比
1 人 件 費	27,646,249	12.7	385	27,646,634	12.7
(1) 特 別 職 給 与	471,805	0.2	385	472,190	0.2
(2) 職 員 給	18,683,009	8.6	-	18,683,009	8.6
ア 基 本 給	12,173,299	5.6	-	12,173,299	5.6
イ そ の 他 の 手 当	6,509,710	3.0	-	6,509,710	3.0
(3) 地 方 公 務 員 共 済 組 合 等 負 担 金	4,222,284	1.9	-	4,222,284	1.9
(4) 退 職 金	1,846,129	0.8	-	1,846,129	0.8
(5) そ の 他	2,423,022	1.1	-	2,423,022	1.1
2 物 件 費	25,869,099	11.9	136,215	26,005,314	11.9
3 維 持 補 修 費	1,669,599	0.8	-	1,669,599	0.8
4 扶 助 費	83,012,266	38.1	-	83,012,266	38.0
5 補 助 費 等	11,123,017	5.1	134,066	11,257,083	5.2
6 投 資 的 経 費	24,531,413	11.3	490,176	25,021,589	11.5
(1) 普 通 建 設 事 業 費	24,246,413	11.1	210,176	24,456,589	11.2
ア 補 助 分	15,784,831	7.3	5,176	15,790,007	7.2
イ 単 独 分	7,303,473	3.4	205,000	7,508,473	3.4
ウ 県 施 行 分	1,158,109	0.5	-	1,158,109	0.5
(2) 災 害 復 旧 事 業 費	285,000	0.1	280,000	565,000	0.3
ア 補 助 分	125,000	0.1	280,000	405,000	0.2
イ 単 独 分	160,000	0.1	-	160,000	0.1
7 公 債 費	24,844,885	11.4	3,100	24,847,985	11.4
8 積 立 金	770,077	0.4	-	770,077	0.4
9 出 資 金	2,640,504	1.2	1,400	2,641,904	1.2
10 貸 付 金	1,302,004	0.6	-	1,302,004	0.6
11 繰 出 金	14,087,295	6.5	2,861	14,090,156	6.4
12 予 備 費	200,000	0.1	-	200,000	0.1
合 計	217,696,408	100.0	768,203	218,464,611	100.0

## 令和4年度6月補正予算（第3号）について

### ■会計別補正予算の内訳

(単位：千円)

区 分	一般会計	特別会計	企業会計	計
1 コロナ禍からの社会・経済の復興に係るもの	165,210	0	-	165,210
2 施策の推進に係るもの	264,793	30,802	50,000	345,595
3 内示等に係るもの	55,100	-	0	55,100
4 災害復旧に係るもの	280,000	-	-	280,000
5 その他	3,100	-	▲353,334	▲350,234
合 計	768,203	30,802	▲303,334	495,671

※ 特別会計は「国民健康保険事業特別会計」、「財産区特別会計」及び「介護保険事業特別会計」。  
企業会計は「水道事業会計」及び「下水道事業会計」。

### ■一般会計補正予算の内容

#### 1 コロナ禍からの社会・経済の復興に係るもの【 165,210 千円】

- ・情報システム管理運営費（庁内ネットワーク運営費）、商業振興対策費（ナイトタイムエコノミー推進費）、貿易振興対策費（長崎開港記念行事費補助金）、地域消費喚起対策費（商店街等にぎわい復活支援費）、イベント共催費負担金（西九州新幹線開業まつり共催費負担金）、図書館管理運営費（市立図書館運営費）

#### 2 施策の推進に係るもの【 264,793 千円】

- ・庁舎等維持管理費（庁舎維持管理費）、庁舎等施設整備事業費（施設改修ほか）、運営事業者選定審査会費（新市庁舎食堂・売店）、繰出金（介護保険事業特別会計繰出金）、子育て支援環境整備費（あぐりの丘運営費、病児・病後児保育費、特定教育・保育施設等実施事業費補助金、一般型一時預かり費補助金）、児童福祉等施設整備事業費補助金（民間保育所、放課後児童クラブ）、新保育施設建設用地整備事業費（旧仁田佐古小学校跡地擁壁）、小学校整備事業費（バ

スケッチゴール改修)、中学校整備事業費 (バスケットゴール改修)

### **3 内示等に係るもの** 【 55,100 千円】

- ・ 市民活動推進費 (コミュニティ助成事業費補助金)、繰出金 (水道事業会計繰出金)、観光振興対策費 (伝統行事推進費補助金、平和と祈りのコンサート・イルミネーション開催費補助金)、自然災害防止事業費 (急傾斜地崩壊対策)、文化財保護推進費 (伝統芸能活動費補助金)

### **4 災害復旧に係るもの** 【 280,000 千円】

- ・ 道路災害復旧費 (現年度災害分)

### **5 その他** 【 3,100 千円】

- ・ 元金 (元金)

#### ● 継続費

継続費は、「小学校整備事業 小島小校舎等改築」1 件を計上。

#### ● 繰越明許費

繰越明許費は、「都市構造再編事業費 新市庁舎周辺道路」など 3 件を計上。

#### ● 債務負担行為

債務負担行為は、「あぐりの丘運営費」など 5 件を計上。

#### ■ 特別会計補正予算の内容

国民健康保険事業特別会計において、「診療所施設整備事業費 伊王島診療所」を計上するなど、3 特別会計において補正予算を計上。

#### ■ 企業会計補正予算の内容

下水道事業会計において、「公共下水道建設事業費」を計上するなど、2 企業会計において補正予算を計上。

令和4年度補正予算歳出事業別内訳（6月議会 第3号）

I 一般会計予算

768,203 千円

事業名	補正額 (千円)	内容	担当課
<b>2 款 総務費 87,406</b>			
1 庁舎等維持管理費 庁舎維持管理費	18,727	市民の利便性向上と事務の効率化のため、分散している東総合事務所の2所属を移転集約するための経費を増額するもの。 ・移転先 十八親和銀行旧東長崎中央支店 ・移転日 令和5年1月4日 ・内容 施設借上料、什器等運搬費等  現計予算額 526,827千円	東総合事務所 地域福祉課
2 市民活動推進費 コミュニティ助成事業費補助金	1,100	一般財団法人自治総合センターのコミュニティ助成事業助成金を活用し、コミュニティ活動に必要な備品の整備に係る経費に対して助成するもの。 ・対象団体 中里町自治会 ・対象事業 放送設備整備	自治振興課
3 【単独】庁舎等施設整備事業費 施設改修ほか	33,400	市民の利便性向上と事務の効率化のため、分散している東総合事務所の2所属を移転集約するための経費を増額するもの。 ・移転先 十八親和銀行旧東長崎中央支店 ・移転日 令和5年1月4日 ・内容 施設改修工事  現計予算額 24,100千円	行政体制整備室
4 運営事業者選定審査会費 新市庁舎食堂・売店	244	新市庁舎の食堂及び売店の運営事業者選定審査会を開催するもの。	大型事業推進室
5 情報システム管理運営費 庁内ネットワーク運営費	33,935	新庁舎移転を契機とした新たな働き方のひとつとして、会議の迅速化及び効率化を図るため、タッチペン機能付きの事務用ノートパソコン100台を導入するもの。	情報統計課
<b>3 款 民生費 102,822</b>			
6 繰出金 介護保険事業特別会計繰出金	2,861	介護保険事業特別会計において、緊急時訪問介護事業費を増額補正することに伴い繰出金を増額するもの。  現計予算額 7,464,479千円	高齢者 すこやか支援課
7 子育て支援環境整備費	72,785		
(1) あぐりの丘運営費	72,645	長崎市あぐりの丘への指定管理者制度導入に伴い、管理運営に係る経費を計上するもの。 ・指定管理期間 令和4年10月28日～令和10年3月31日	こども政策課
(2) 病児・病後児保育費	▲50	子ども・子育て支援交付金の補助基準額が改定されたことに伴い、病児・病後児保育施設に対する委託費を減額するもの。 ・対象施設数 5施設  現計予算額 95,215千円	幼児課
(3) 特定教育・保育施設等実施事業費 補助金	119	子ども・子育て支援交付金の補助基準額が改定されたことに伴い、民間保育所・民間認定こども園で実施する在園児の延長保育に係る補助額を増額するもの。 ・対象施設数 20施設  現計予算額 169,848千円	



事業名	補正額 (千円)	内容	担当課
(4) 一般型一時預かり費補助金	71	子ども・子育て支援交付金の補助基準額が改定されたことに伴い、民間保育所・民間認定こども園の一時預かりに係る補助額を増額するもの。 ・対象施設数 28施設  現計予算額 70,728千円	幼児課
8 【補助】児童福祉等施設整備事業費補助金	5,176		
(1) 民間保育所	4,542	国の補助基準額の改定に伴い、老朽施設の整備に係る補助額を増額するもの。 ・対象施設 2施設  現計予算額 436,039千円	
(2) 放課後児童クラブ	634	国の補助基準額の改定に伴い、狭あい化の解消を図る施設整備に係る補助額を増額するもの。 ・対象施設 1施設  現計予算額 45,376千円	こどもみらい課
9 【単独】新保育施設建設用地整備事業費 旧仁田佐古小学校跡地擁壁	22,000	新保育施設建設用地の旧仁田佐古小学校跡地南側擁壁の整備を行うための調査や設計等を行うもの。	幼児課
<b>4款 衛生費</b>		<b>1,400</b>	
10 繰出金 水道事業会計繰出金	1,400	国の補助内示増に伴い、配水施設整備事業(水道管路の耐震化事業)に係る一般会計出資金を増額するもの。  現計予算額 350,168千円	上下水道局 経理課
<b>7款 商工費</b>		<b>124,722</b>	
11 商業振興対策費 ナイトタイムエコノミー推進費	20,146	夜間の経済活動の活性化を図るナイトタイムエコノミーの推進につながる長崎市ならではのコンテンツを創出する取組みを促すための経費を増額するもの。  現計予算額 4,000千円	商工振興課
12 貿易振興対策費 長崎開港記念行事費補助金	2,000	コロナ禍の中、市民をはじめ長崎のまちを元気づけるため「2022ながさきみなとまつり」を拡充して開催する長崎開港記念会への補助金を増額するもの。  現計予算額 4,000千円	
13 地域消費喚起対策費 商店街等にぎわい復活支援費	50,000	商店街等の団体が実施するにぎわい復活のためのプレミアム付商品券発行事業や、各種イベント事業の実施について支援するもの。	
14 観光振興対策費	4,400		観光政策課
(1) 伝統行事推進費補助金	2,400	一般財団法人自治総合センターのコミュニティ助成事業助成金を活用し、ペーロンの保存継承に取り組む団体に対して、使用する備品の購入費等を助成するもの。 ・対象団体 芒塚第二自治会 ・対象事業 ペーロン船の新造、付属備品整備	
(2) 平和と祈りのコンサート・ イルミネーション開催費補助金	2,000	一般財団法人自治総合センターのコミュニティ助成事業助成金を活用し、地域づくり助成事業の一環として行う「平和と祈りのコンサート・イルミネーション」事業の開催に係る費用を助成するもの。 ・対象団体 浦上平和プロジェクト ・実施期間 令和4年12月10日～令和5年1月31日	

事業名	補正額 (千円)	内 容	担当課
15 イベント共催費負担金 西九州新幹線開業まつり共催費負担金	48,176	西九州新幹線開業効果の最大化を図るため、新幹線を利用して訪れたいくなるような長崎らしい誘客イベントを実施するもの。 ・イベント概要 陸のイベント(ケータリングカー等) 海イベント(帆船の招聘、体験クルーズ) 空イベント(気球の係留、打ち上げ花火等) ・実施期間 令和4年10月27日～31日	観光交流推進室
<b>8 款 土 木 費 40,000</b>			
16 【単独】自然災害防止事業費 急傾斜地崩壊対策	40,000	県の補助内示増に伴い、事業の進捗を図るため事業費を増額するもの。 ・実施地区 木鉢2丁目(3)、金堀町ほか3地区  現計予算額 165,000千円	土木防災課
<b>10 款 教 育 費 128,753</b>			
17 【単独】小学校整備事業費 バスケットゴール改修	69,800	令和3年度に実施したバスケットゴール点検結果に基づき、必要な改修及び撤去を行うもの。 ・対象校 24校	教育委員会 施設課
18 【単独】中学校整備事業費 バスケットゴール改修	39,800	令和3年度に実施したバスケットゴール点検結果に基づき、必要な改修及び撤去を行うもの。 ・対象校 13校	
19 文化財保護推進費 伝統芸能活動費補助金	8,200	一般財団法人自治総合センターのコミュニティ助成事業助成金を活用し、長崎くんちやその他郷土芸能活動を実施する団体が使用する備品の購入費等に対して助成するもの。 ・助成対象者 平山町自治会、万才町自治会 新大工町自治会、鍛冶屋通り町内会	文化財課
20 図書館管理運営費 市立図書館運営費	10,953	図書館利用者の利便性向上と感染対策を図るため、閲覧室においてスマートフォン等で図書の検索や調査研究ができるようWi-Fi環境を整備するとともに、来館せずに本を借りることができるよう商用電子書籍を追加整備するもの。 ・電子書籍整備数 2,000タイトル  現計予算額 611,587千円	市立図書館
<b>11 款 災 害 復 旧 費 280,000</b>			
21 【補助】道路災害復旧費 現年度災害分	280,000	令和2年7月の大雨により地すべりの兆候が見られた2路線が、令和4年3月に国の地すべり災害の認定を受けたことから、災害復旧に要する経費を増額するもの。 ・対象路線 市道琴海大平町27号線 市道琴海尾戸町42号線  現計予算額 40,000千円	土木防災課
<b>12 款 公 債 費 3,100</b>			
22 元金 元金	3,100	超過借入となった地方債について、繰上償還するための経費を増額するもの。  現計予算額 23,720,654千円	財政課

※ 一般会計の繰越明許費は、「都市構造再編事業費 新市庁舎道路」など3件を計上。

II 一般会計継続費

▲ 189,700 千円

事業名	補正額 (千円)	内 容	担当課
1 小学校整備事業 小島小校舎等改築	▲189,700	基本・実施設計の内容に基づき、継続費総額、年割額及び事業期間を補正するもの。 ・継続費総額 4,116,200千円 → 3,926,500千円 ・事業期間 令和元年度～令和11年度 → 令和元年度～令和13年度	教育委員会 施設課

III 一般会計債務負担行為

1,287,365 千円

事業名	限度額 (千円)	内 容	担当課
1 高齢者施設開設準備費補助	141,791	高齢者施設開設準備経費の一部を助成するもの。 【小規模多機能型居宅介護事業所】 ・立山5丁目 (1施設) 令和5年12月開設予定 【地域密着型特別養護老人ホーム】 ・琴海戸根町 (1施設) 令和6年 3月開設予定 ・富士見町 (1施設) 令和6年 3月開設予定 ・滑石5丁目 (1施設) 令和6年 2月開設予定 【認知症対応型共同生活介護事業所】 ・上野町 (1施設) 令和5年11月開設予定 【介護付きホーム】 ・南山手町 (1施設) 令和5年 5月開設予定  設定期間 令和4～5年度	福祉総務課
2 高齢者福祉施設整備事業費補助 (小規模多機能型居宅介護事業所)	33,600	小規模多機能型居宅介護事業所の施設整備に要する経費の一部を助成するもの。 ・立山5丁目 (1施設) 令和5年12月開設予定  設定期間 令和4～5年度	
3 高齢者福祉施設整備事業費補助 (地域密着型特別養護老人ホーム)	313,600	地域密着型特別養護老人ホームの施設整備に要する経費の一部を助成するもの。 ・琴海戸根町 (1施設) 令和6年 3月開設予定 ・富士見町 (1施設) 令和6年 3月開設予定 ・滑石5丁目 (1施設) 令和6年 2月開設予定  設定期間 令和4～5年度	
4 高齢者福祉施設整備事業費補助 (認知症対応型共同生活介護事業所)	33,600	認知症対応型共同生活介護事業所の施設整備に要する経費の一部を助成するもの。 ・上野町 (1施設) 令和5年11月開設予定  設定期間 令和4～5年度	
5 あぐりの丘運営費	764,774	指定管理者制度による管理運営に係るもの。  設定期間 令和5年度～9年度	こども政策課

IV 特別会計予算

30,802 千円

事業名	補正額 (千円)	内 容	担当課
1 国民健康保険事業特別会計 事業勘定	-		国民健康保険課
(1) 国民健康保険税の減免 【歳入のみ補正】	-	新型コロナウイルス感染症拡大の影響により収入が減少等した被保険者について、令和4年度における国民健康保険税を減免することに伴い減額する一方、国からの財政支援(県支出金)及び県の財政安定化基金貸付金を増額するもの。 ・国民健康保険税 ▲32,136千円 ・県支出金保険給付費等交付金 12,854千円 ・財政安定化基金貸付金 19,282千円	

事業名	補正額 (千円)	内 容	担当課
2 国民健康保険事業特別会計 直営診療施設勘定	11,700		地域保健課
(1) 【単独】診療所施設整備事業費 伊王島診療所	11,700	老朽化により修繕が必要な伊王島国民健康保険診療所医師住宅の修繕を行うもの。	
3 財産区特別会計	4,235		財産活用課
(1) 財産区管理費 財産管理費交付金	4,235	財産区有地の擁壁工事及び調停の申立てに係る経費を財産区管理会に交付するもの。 ・擁壁工事（十善寺郷財産区） 2,860千円 ・調停の申立て（中川郷財産区） 1,375千円  現計予算額 14,988千円	
4 介護保険事業特別会計	14,867		高齢者
(1) 任意事業費 緊急時訪問介護事業費	14,867	おおむね65歳以上の一人暮らし世帯等を対象とする緊急時訪問介護事業において、予算を増額するもの。	すこやか支援課

## V 企業会計予算

▲ 303,334 千円

事業名	補正額 (千円)	内 容	担当課
1 水道事業会計	-		上下水道局 経理課
(1) 配水施設整備事業 【収入のみ補正】	-	国の補助内示増に伴い、国庫補助事業（水道管路緊急改善事業）を追加して実施するため、その財源を補正するもの。  【事業費】 国庫補助事業 39,030千円 単独事業 ▲39,030千円  【財源】 国・生活基盤施設耐震化等交付金 13,010千円 一般会計出資金 1,400千円 自己資金 ▲14,410千円	
2 下水道事業会計	▲303,334		
(1) 公共下水道建設事業費	▲303,334	資材納期の遅延のため、工事の施工期間を延長し、事業計画を単年度から2か年度事業へ変更することに伴い、R4年度事業費を減額するもの。 ・補正額：▲353,334千円 ・対象工事 西部下水処理場水処理脱臭設備（機電）増設工事 西部下水処理場No.7主ポンプ設備（機電）増設工事  工事施工箇所にアスベストが発見されたため、アスベスト除去に係る工事請負費の増額を行うもの。 ・補正額 50,000千円 ・対象工事 三重下水処理場受変電設備改築工事 東部下水処理場沈砂池設備改築電気工事 西部下水処理場9系水処理設備電気工事  現計予算額 3,561,150千円	

## VI 企業会計債務負担行為

353,334 千円

事業名	限度額 (千円)	内容	担当課
1 下水道事業会計	353,334		上下水道局 経理課
(1) 西部下水処理場水処理脱臭設備 (機電)増設工事	198,000	資材納期の遅延のため、事業計画を単年度から2か年度事業へ変更することに伴い、脱臭設備増設工事のR4年度事業費を減額し、令和5年度に債務負担行為を設定するもの。  設定期間 令和5年度	
(2) 西部下水処理場No.7主ポンプ設備 (機電)増設工事	155,334	資材納期の遅延のため、事業計画を単年度から2か年度事業へ変更することに伴い、No.7主ポンプ設備増設工事のR4年度事業費を減額し、令和5年度に債務負担行為を設定するもの。  設定期間 令和5年度	



令和4年度一般会計補正予算  
充当事業一覧表(6月議会 第3号)

(単位:千円)

歳入(議案事項別明細書記載)				歳出(充当事業)			
款	項	目	節	説明欄	款項目	充当事業名称	歳入予算額 (充当額)
<b>15 使用料及び手数料</b>							<b>9,134</b>
			01	使用料			9,134
			02	民生使用料			9,134
			02	児童福祉使用料			9,134
				01	あぐりの丘使用料		9,134
				1	030201	子育て支援環境整備費	9,134
						あぐりの丘運営費	9,134
<b>16 国庫支出金</b>							<b>355,318</b>
			01	国庫負担金			186,760
			04	災害復旧費国庫負担金			186,760
			01	公共土木施設災害復旧費負担金			186,760
			01	道路橋りょう河川等災害復旧費負担金			186,760
				1	110201	【補助】道路災害復旧費	186,760
						現年度災害分	186,760
			02	国庫補助金			168,558
			01	総務費国庫補助金			165,082
			01	総務管理費補助金			165,082
			01	新型コロナウイルス感染症対応地方創生臨時交付金			165,082
				1	020112	情報システム管理運営費	33,935
						庁内ネットワーク運営費	33,935
				2	070102	商業振興対策費	20,146
						ナイトタイムエコノミー推進費	20,146
				3	070102	貿易振興対策費	2,000
						長崎開港記念行事費補助金	2,000
				4	070102	地域消費喚起対策費	50,000
						商店街等にぎわい復活支援費	50,000
				5	070104	イベント共催費負担金	48,176
						西九州新幹線開業まつり共催費負担金	48,176
				6	100608	図書館管理運営費	10,825
						市立図書館運営費	10,825
			02	民生費国庫補助金			3,476
			02	児童福祉費補助金			3,476
			01	児童福祉総務費補助金			3,476
				1	030201	子育て支援環境整備費	46
						病児・病後児保育費	▲ 16
						特定教育・保育施設等実施事業費補助金	39
						一般型一時預かり費補助金	23
				2	030201	【補助】児童福祉等施設整備事業費補助金	3,430
						民間保育所	3,028
						放課後児童クラブ	402

令和4年度一般会計補正予算  
充当事業一覧表(6月議会 第3号)

(単位:千円)

歳入(議案事項別明細書記載)					歳出(充当事業)		歳入予算額 (充当額)
款	項	目	節	説明欄	款項目	充当事業名称	
<b>17 県支出金</b>							<b>20,146</b>
<b>02 県補助金</b>							<b>20,146</b>
02 民生費県補助金							146
02 児童福祉費補助金							146
01 児童福祉総務費補助金							146
1 030201 子育て支援環境整備費							46
病児・病後児保育費							▲ 16
特定教育・保育施設等実施事業費補助金							39
一般型一時預かり費補助金							23
2 030201 【補助】児童福祉等施設整備事業費補助金							100
放課後児童クラブ							100
<b>06 土木費県補助金</b>							<b>20,000</b>
02 河川海岸費補助金							20,000
01 河川改良費補助金							20,000
1 080302 【単独】自然災害防止事業費							20,000
急傾斜地崩壊対策							20,000
<b>19 寄附金</b>							<b>343</b>
<b>01 寄附金</b>							<b>343</b>
03 土木費寄附金							343
01 河川海岸費寄附金							343
01 河川改良費寄附金							343
1 080302 【単独】自然災害防止事業費							343
急傾斜地崩壊対策							343
<b>22 諸収入</b>							<b>13,700</b>
<b>05 繰入</b>							<b>13,700</b>
03 繰入							13,700
21 事業助成金							13,700
01 コミュニティ事業助成金							13,700
1 020101 市民活動推進費							1,100
コミュニティ助成事業費補助金							1,100
2 070104 観光振興対策費							4,400
伝統行事推進費補助金							2,400
平和と祈りのコンサート・イルミネーション開催費補助金							2,000
3 100603 文化財保護推進費							8,200
伝統芸能活動費補助金							8,200
<b>23 市債</b>							<b>224,700</b>
<b>01 市債</b>							<b>224,700</b>
01 総務債							26,300
01 総務管理債							26,300
01 財産管理債							26,300
1 020106 【単独】庁舎等施設整備事業費							26,300
施設改修ほか							26,300



令和4年度一般会計補正予算  
充当事業一覧表(6月議会 第3号)

(単位:千円)

歳入(議案事項別明細書記載)					歳出(充当事業)		歳入予算額 (充当額)
款	項	目	節	説明欄	款項目	充当事業名称	
				02 民生債			1,200
				02 児童福祉債			1,200
				01 児童福祉総務債			1,200
				1 030201【補助】児童福祉等施設整備事業費補助金			1,200
						民間保育所	1,200
				03 衛生債			1,400
				03 上水道債			1,400
				01 上水道債			1,400
				1 040301 繰出金			1,400
						水道事業会計繰出金	1,400
				06 土木債			19,600
				02 河川海岸債			19,600
				01 河川改良債			19,600
				1 080302【単独】自然災害防止事業費			19,600
						急傾斜地崩壊対策	19,600
				08 教育債			83,000
				01 小学校債			54,300
				01 小学校建設債			54,300
				1 100204【単独】小学校整備事業費			54,300
						バスケットゴール改修	54,300
				02 中学校債			28,700
				01 学校建設債			28,700
				1 100304【単独】中学校整備事業費			28,700
						バスケットゴール改修	28,700
				09 災害復旧債			93,200
				02 公共土木施設災害復旧債			93,200
				01 道路橋りょう河川等災害復旧債			93,200
				1 110201【補助】道路災害復旧費			93,200
						現年度災害分	93,200

令和4年度 予備費充用調

(単位:千円)

区分(款別)	4月～6月		7月～9月		10月～12月		1月～3月		合計額
	事項名	充用額	事項名	充用額	事項名	充用額	事項名	充用額	
1 議会費									-
2 総務費									-
3 民生費	新型コロナウイルス感染症対策に係る経費 (施設消毒委託)	374							374
4 衛生費									-
6 農林水産業費									-
7 商工費									-
8 土木費	物損事故に係る見舞金 戸町3丁目宅地擁壁崩落の2次災害防止に係る経費	109 9,700							9,809
9 消防費									-
10 教育費	公務災害に係る療養補償 新型コロナウイルス感染症対策に係る経費 (抗原検査キット購入等)	67 203							270
11 災害復旧費									-
合計	うち新型コロナウイルス感染症対策に係る経費 577	10,453							10,453
累計		10,453							
残額 (200,000)		189,547							189,547

※令和4年5月25日現在で集計