

令和4年2月市議会建設水道委員会資料

第22号議案

令和4年度 長崎市駐車場事業特別会計予算

目次	ページ
1 市営駐車場の概要	1
2 令和4年度収支予算（対前年度比較）	2
3 令和4年度収支予算（駐車場別）	3
4 年度別使用料及び指定管理委託料の推移	4
5 駐車場利用状況	5
6 起債元利償還調書	6
7 起債償還と単年度収支の状況	7
8 【単独】駐車場施設整備事業費	8
(参考資料)	
市営駐車場位置図	15
駐車場施設概要	16

土木部

令和4年2月



1 市営駐車場の概要

(1) 市営駐車場の目的と役割

本市の駐車場事業は、道路交通の円滑化及び安全で快適な生活環境の形成を図るうえで、これらを阻害する要因である路上駐車車両を收容するために、昭和46年から昭和51年にかけて、桜町、市民会館地下及び松が枝町の各駐車場を建設した。

その後、平成6年から平成10年にかけて、平和公園及び茂里町地下の両駐車場を建設（茂里町地下駐車場については、再整備のため、令和2年10月末解体）し、平成18年4月1日からは、松山町及び松が枝町第2の両駐車場を市営駐車場として位置づけた。

さらに、令和2年3月末からは長崎駅西口自動車整理場を、令和3年2月からは再整備が完了した平面式の茂里町駐車場を加え、合計8駐車場について「長崎市駐車場事業特別会計」により管理運営を行っている。

(2) 收容台数と管理運営

駐車場名	開設年	收容台数(台)				指定管理者 (指定期間)	備考
		バス	普通車	二輪車	計		
桜町	昭和46年 (平成8年に2層化)	—	170	44	214	(株)ビバホーム (R2.4.1~R7.3.31)	自走式
市民会館 地下	昭和49年	—	168	73	241	(株)トラスティ建物管理 (R2.4.1~R7.3.31)	自走式
松が枝町	昭和51年	16	40	5	61	デンケングループ (R2.4.1~R7.3.31)	自走式
松が枝町 第2	平成2年 (平成18年から長崎市運営)	11	98	17	126		
平和公園	平成6年	32	88	6	126	(株)司コーポレーション (R2.4.1~R7.3.31)	自走式
松山町	平成9年	10	292	—	302	(株)城保安警備 (R2.4.1~R7.3.31)	自走式
茂里町	令和3年	—	135	—	135	(株)長南 (R3.4.1~R7.3.31)	自走式
長崎駅 西口	令和2年	—	18	—	18	(株)ファーストスター (R3.4.1~R8.3.31)	自走式
計	—	69	1,009	145	1,223	—	—

2 令和4年度収支予算（対前年度比較）

（単位：千円、％）

科目		区分	R4年度 当初予算 ①	R3年度 当初予算 ②	差引増減 ①-②	増減率 (対前年度比)	主な増減理由
入	1	使用料及び手数料	4,425	584	3,841	657.7	
		土地使用料	4,425	584	3,841	657.7	桜町駐車場への公用車駐車場所の確保による使用料の増
	2	財産収入	2,208	2,458	▲250	▲10.2	
		財産貸付収入	1,726	2,373	▲647	▲27.3	自動販売機の土地建物定期付賃貸借料の減
		利子及び配当金	482	85	397	467.1	駐車場施設整備基金利子分の増
	3	繰越金	1	1	0	0.0	
	4	諸収入	176,975	165,951	11,024	6.6	
		駐車場利用料金受入金	176,500	142,391	34,109	24.0	
		雑入	475	23,560	▲23,085	▲98.0	消費税還付金の減
		5 市債	56,800	80,300	▲23,500	▲29.3	改修工事等の減による公営企業債借入の減
歳入計 (A)			240,409	249,294	▲8,885	▲3.6	
出	1	駐車場費	212,227	227,065	▲14,838	▲6.5	
		駐車場管理費	62,694	50,628	12,066	23.8	
		駐車場管理運営費	62,694	50,628	12,066	23.8	
		指定管理委託料	32,853	36,480	▲3,627	▲9.9	
		需用費等 公課費 (支払消費税)	28,639	12,020	16,619	138.3	消火設備用ハロンガスポンペ購入による増
		1,202	2,128	▲926	▲43.5		
		基金積立金	92,733	96,137	▲3,404	▲3.5	
		駐車場施設整備基金 積立金	92,733	96,137	▲3,404	▲3.5	
		【単独】駐車場施設整備 事業費	56,800	80,300	▲23,500	▲29.3	改修工事費の減
		2 公債費	28,132	22,179	5,953	26.8	
	元 金	26,667	21,198	5,469	25.8	市民会館地下 (H30)、松が枝町 (H30)、松が枝町第2 (H30・R2) の各駐車場借入に係る元金償還が開始されることによる増	
	利 子	1,465	981	484	49.3	桜町、松が枝町、平和公園、松が枝町第2、松山町の各駐車場の令和3年度分借入に係る利子の支払いが開始されることによる増	
	3 予備費	50	50	0	0.0		
歳出計 (B)			240,409	249,294	▲8,885	▲3.6	
差 額 (A-B)			0	0	0	0	

※駐車場施設整備基金 (H30設置)

令和2年度末現在高

144,676千円

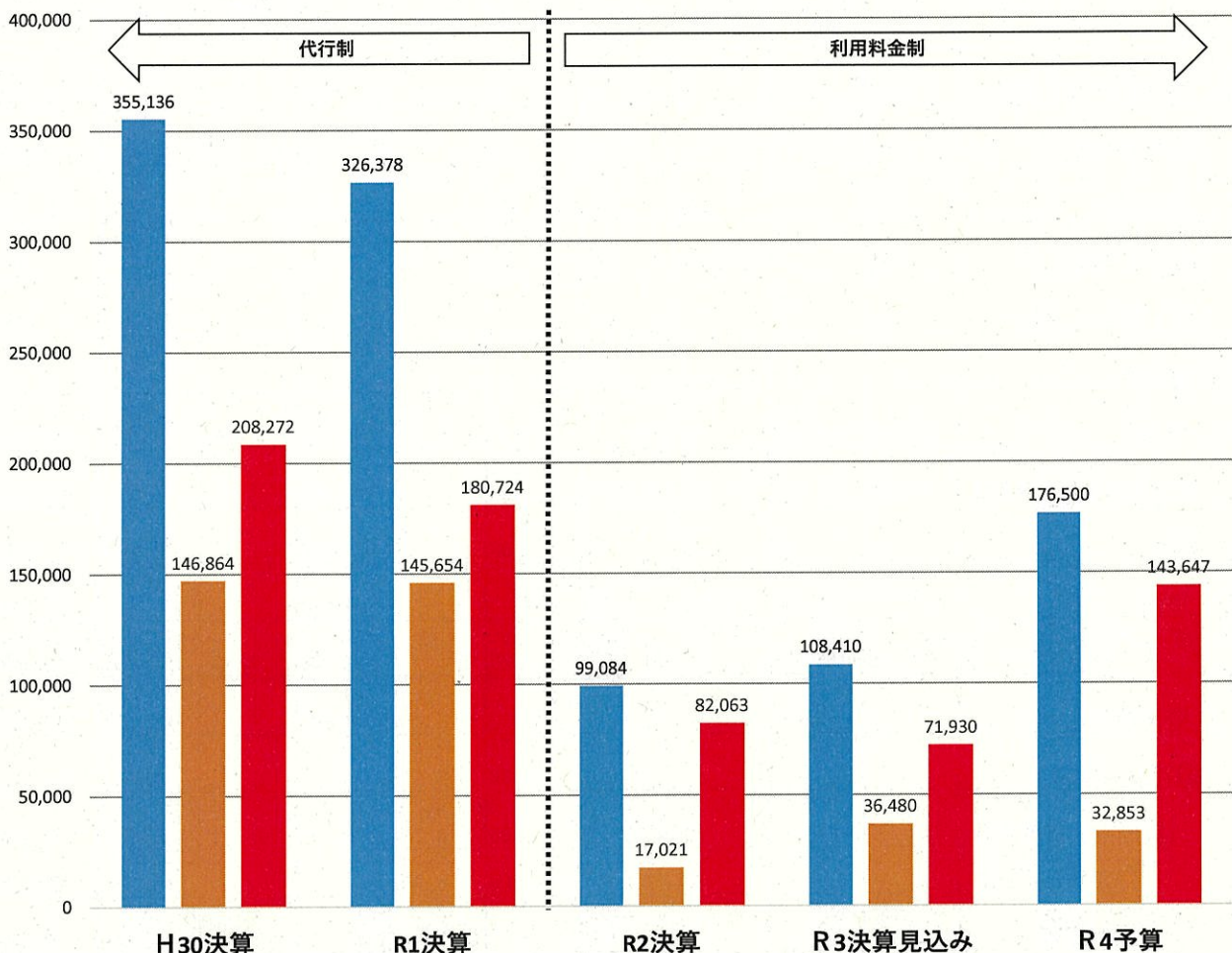
3 令和4年度収支予算（駐車場別）

（単位：千円）

科目	駐車場名等										合計
	桜町	市民会館地下	松が枝町	松が枝町第2	平和公園	茂里町	松山町	長崎駅西口	市事務費		
入	1 使用料及び手数料	3,849	6	2	49	23	-	496	-	-	4,425
	土地使用料	3,849	6	2	49	23	-	496	-	-	4,425
	2 財産収入	203	-	118	445	504	-	456	-	482	2,208
	財産貸付収入	203	-	118	445	504	-	456	-	-	1,726
	利子及び配当金	-	-	-	-	-	-	-	-	482	482
	3 繰越金	-	-	-	-	-	-	-	-	1	1
	4 諸収入	30,926	26,190	46,437		31,198	-	40,624	1,600	-	176,975
	駐車場利用料金受入金	30,900	26,100	46,400		31,100	-	40,400	1,600	-	176,500
	雑入	26	90	21	16	98	-	224	-	-	475
	5 市債	-	8,900	2,600	3,500	-	-	41,800	-	-	56,800
歳入計(A)	34,978	35,096	53,151		31,725	-	83,376	1,600	483	240,409	
出	1 駐車場費	-	8,900	16,380		14,308	8,265	41,800	-	122,574	212,227
	駐車場管理費	-	-	10,280		14,308	8,265	-	-	29,841	62,694
	駐車場管理運営費	-	-	10,280		14,308	8,265	-	-	29,841	62,694
	指定管理委託料	-	-	10,280		14,308	8,265	-	-	-	32,853
	需用費等	-	-	-		-	-	-	-	28,639	28,639
	公課費 (支払消費税)	-	-	-		-	-	-	-	1,202	1,202
	基金積立金	-	-	-		-	-	-	-	92,733	92,733
	駐車場施設整備基金積立金	-	-	-		-	-	-	-	92,733	92,733
	【単独】駐車場施設整備事業費	-	8,900	2,600	3,500	-	-	41,800	-	-	56,800
	2 公債費	3,858	988	6,947	4,618	5,313	627	5,781	-	-	28,132
元金	3,685	982	6,645	4,484	4,632	522	5,717	-	-	26,667	
利子	173	6	302	134	681	105	64	-	-	1,465	
3 予備費	-	-	-	-	-	-	-	-	50	50	
歳出計(B)	3,858	9,888	27,945		19,621	8,892	47,581	-	122,624	240,409	
差額(A-B)	31,120	25,208	25,206		12,104	▲ 8,892	35,795	1,600	▲ 122,141	0	

4 年度別使用料及び指定管理委託料の推移

(単位：千円)



■ 収入 (～R1：使用料、R2：使用料(直営)及び利用料金受入金、R3～：利用料金受入金)

■ 支出 (～R1：指定管理委託料、R2：委託料(直営)、運営経費負担金、R3～：指定管理委託料(利用料金併用制))

■ 収支差額(収入－支出)

管理運営方式の推移

駐車場名	H30	R1	R2	R3	R4	
桜町	指定管理 (代行制)	指定管理 (代行制)	指定管理 (完全利用料金制)	指定管理 (完全利用料金制)	指定管理 (完全利用料金制)	
市民会館地下						
松山町			指定管理 (利用料金併用制)	指定管理 (利用料金併用制)	指定管理 (利用料金併用制)	
松が枝町						
松が枝町第2						
平和公園			直営管理※	直営管理	指定管理 (完全利用料金制)	指定管理 (完全利用料金制)
茂里町						
長崎駅西口	－	直営管理 (3/28～3/31)	直営管理	指定管理 (完全利用料金制)	指定管理 (完全利用料金制)	

※ R2.4.1～R3.1.31は茂里町仮設駐車場(旧クリーンセンター多目的広場)として供用

5 駐車場利用状況

年度 駐車場名	収容台数 (台)	平成 28 年度		平成 29 年度		平成 30 年度		令和 元 年度		令和 2 年度		令和 2 年度 (4月～12月)		令和 3 年度 (4月～12月)		対前年度比較 (%)	
		利用 台数 (台)	1日平均台数 (台)	利用 台数 (台)	1日平均台数 (台)	利用 台数 (台)	1日平均台数 (台)	利用 台数 (台)	1日平均台数 (台)	利用 台数 (台)	1日平均台数 (台)	利用 台数 (台)	1日平均台数 (台)	利用 台数 (台)	1日平均台数 (台)	利用台数	
桜 町	普通	170	190,893	522.99	183,971	504.03	170,788	467.91	164,767	450.18	153,412	420.31	113,426	412.46	116,740	424.51	2.92
	二輪車	44	7,060	19.34	7,646	20.95	7,868	21.56	9,123	24.93	11,305	30.97	8,459	30.76	9,672	35.17	14.34
	計	214	197,953	542.34	191,617	524.98	178,656	489.47	173,890	475.11	164,717	451.28	121,885	443.22	126,412	459.68	3.71
市民会館地下	普通	168	83,433	228.58	78,200	214.25	77,996	213.69	70,671	193.09	46,978	128.71	37,058	134.76	39,998	145.45	7.93
	二輪車	73	17,169	47.04	17,732	48.58	17,267	47.31	18,036	49.28	14,935	40.92	11,201	40.73	14,325	52.09	27.89
	計	241	100,602	275.62	95,932	262.83	95,263	260.99	88,707	242.37	61,913	169.62	48,259	175.49	54,323	197.54	12.57
松が枝町	普通	40	18,106	49.61	19,192	52.58	21,205	58.10	17,521	47.87	7,368	20.19	5,958	21.67	5,830	21.20	▲ 2.15
	バス	16	12,825	35.14	11,939	32.71	11,078	30.35	9,223	25.20	2,815	7.71	2,528	9.19	3,104	11.29	22.78
	二輪車	5	330	0.90	239	0.65	144	0.39	35	0.10	4	0.01	4	0.01	14	0.05	250.00
	計	61	31,261	85.65	31,370	85.95	32,427	88.84	26,779	73.17	10,187	27.91	8,490	30.87	8,948	32.54	5.39
松が枝町第2	普通	98	59,871	164.03	57,514	157.57	57,022	156.22	51,634	141.08	30,288	82.98	23,658	86.03	27,402	99.64	15.83
	バス	11	5,841	16.00	5,597	15.33	4,462	12.22	3,481	9.51	510	1.40	486	1.77	630	2.29	29.63
	二輪車	17	4,663	12.78	5,067	13.88	3,610	9.89	3,424	9.36	4,162	11.40	3,032	11.03	5,385	19.58	77.61
	計	126	70,375	192.81	68,178	186.79	65,094	178.34	58,539	159.94	34,960	95.78	27,176	98.82	33,417	121.52	22.97
平和公園	普通	88	59,257	162.35	57,184	156.67	53,503	146.58	50,961	139.24	29,585	81.05	23,317	84.79	23,756	86.39	1.88
	バス	32	19,897	54.51	24,360	66.74	20,383	55.84	17,095	46.71	3,564	9.76	3,350	12.18	4,197	15.26	25.28
	二輪車	6	490	1.34	399	1.09	322	0.88	506	1.38	261	0.72	214	0.78	224	0.81	4.67
	計	126	79,644	218.20	81,943	224.50	74,208	203.31	68,562	187.33	33,410	91.53	26,881	97.75	28,177	102.46	4.82
茂里町	普通	135	46,668	127.86	47,311	129.62	42,829	117.34	38,583	105.42	15,768	43.20	11,485	41.76	20,252	73.64	76.33
松山町	普通	292	138,251	378.77	137,095	375.60	137,074	375.55	128,408	350.84	113,519	311.01	88,637	322.32	87,579	318.47	▲ 1.19
	バス	10	734	2.01	785	2.15	680	1.86	673	1.84	334	0.92	272	0.99	339	1.23	24.63
	計	302	138,985	380.78	137,880	377.75	137,754	377.41	129,081	352.68	113,853	311.93	88,909	323.31	87,918	319.70	▲ 1.11
長崎駅西口 自動車整理場	普通	18	-	-	-	-	-	-	221	55.25	10,985	30.10	7,877	28.64	11,088	40.32	40.76
合 計	普通	1,009	596,479	1,634.19	580,467	1,590.32	560,417	1,535.39	522,766	1,482.97	407,903	1,117.54	311,416	1,132.42	332,645	1,209.62	6.82
	バス	69	39,297	107.66	42,681	116.93	36,603	100.28	30,472	83.26	7,223	19.79	6,636	24.13	8,270	30.07	24.62
	二輪車	145	29,712	81.40	31,083	85.16	29,211	80.03	31,124	85.04	30,667	84.02	22,910	83.31	29,620	107.71	29.29
	計	1,223	665,488	1,823.25	654,231	1,792.41	626,231	1,715.70	584,362	1,596.62	445,793	1,221.35	340,962	1,239.86	370,535	1,347.40	8.67

※茂里町駐車場

～R2.3.31:茂里町地下駐車場(収容台数 156台)、R2.4.1～R3.1.31:茂里町仮設駐車場(収容台数 121台)、R3.2.1～茂里町駐車場(収容台数 135台)

※長崎駅西口自動車整理場

R2.3.28供用開始

6 起債元利償還調書

(単位：千円)

駐 車 場 名		30年度	元年度	2年度	3年度	4年度	元利償還ピーク年度 (ピーク時償還額)	償 還 終了年度
桜町駐車場	元利償還額	2,190	2,190	2,517	3,764	3,857	H17年度～H26年度 (60,334)	R23年度
	償還元金	1,975	2,010	2,365	3,646	3,684		
	元金年度末現在高見込	15,824	25,013	22,648	41,003	37,319		
	償還利子	215	180	152	118	173		
	利子年度末現在高見込	528	418	266	2,812	2,639		
市民会館地下駐車場	元利償還額	1,870	1,871	1,871	505	988	H16～H28年度 (5,101)	R24年度
	償還元金	1,784	1,815	1,846	500	982		
	元金年度末現在高見込	20,361	18,546	24,000	23,500	31,418		
	償還利子	86	56	25	5	6		
	利子年度末現在高見込	94	38	63	58	1,130		
松が枝町駐車場	元利償還額	1,355	1,355	6,253	6,255	6,947	R8年度～R18年度 (7,485)	R24年度
	償還元金	1,299	1,325	6,242	6,242	6,645		
	元金年度末現在高見込	114,325	113,000	113,458	111,416	107,371		
	償還利子	56	30	11	13	302		
	利子年度末現在高見込	129	98	134	629	642		
松が枝町第2駐車場	元利償還額	0	1	1	91	4,619	R8年度 (5,238)	R24年度
	償還元金	0	0	0	0	4,485		
	元金年度末現在高見込	10,300	10,300	84,000	90,900	89,915		
	償還利子	0	1	1	91	134		
	利子年度末現在高見込	8	7	1,176	1,921	2,211		
平和公園駐車場	元利償還額	2,199	2,200	2,201	4,709	5,313	H10年度 (379,900)	R23年度
	償還元金	1,981	2,017	2,053	4,594	4,632		
	元金年度末現在高見込	53,054	63,638	69,685	105,891	101,259		
	償還利子	218	183	148	115	681		
	利子年度末現在高見込	571	399	307	5,134	4,453		
茂里町駐車場	元利償還額	41,951	0	4	609	627	H14年度 (109,434)	R17年度
	償還元金	41,460	0	0	522	522		
	元金年度末現在高見込	0	4,700	205,600	205,078	204,556		
	償還利子	491	0	4	87	105		
	利子年度末現在高見込	0	29	936	849	744		
松山町駐車場	元利償還額	5,757	5,757	5,757	5,757	5,781	R6年度 (6,244)	R24年度
	償還元金	5,626	5,649	5,671	5,694	5,717		
	元金年度末現在高見込	28,471	22,822	17,151	17,857	53,940		
	償還利子	131	108	86	63	64		
	利子年度末現在高見込	314	206	120	832	5,831		
長崎駅西口自動車整理場	元利償還額	0	0	0	0	0	-	-
	償還元金	0	0	0	0	0		
	元金年度末現在高見込	0	0	0	0	0		
	償還利子	0	0	0	0	0		
	利子年度末現在高見込	0	0	0	0	0		
計	元利償還額	55,322	13,374	18,604	21,690	28,132	H14年度 (542,101)	R24年度
	償還元金	54,125	12,816	18,177	21,198	26,667		
	元金年度末現在高見込	242,335	258,019	536,542	595,645	625,778		
	償還利子	1,197	558	427	492	1,465		
	利子年度末現在高見込	1,644	1,195	3,002	12,235	17,650		

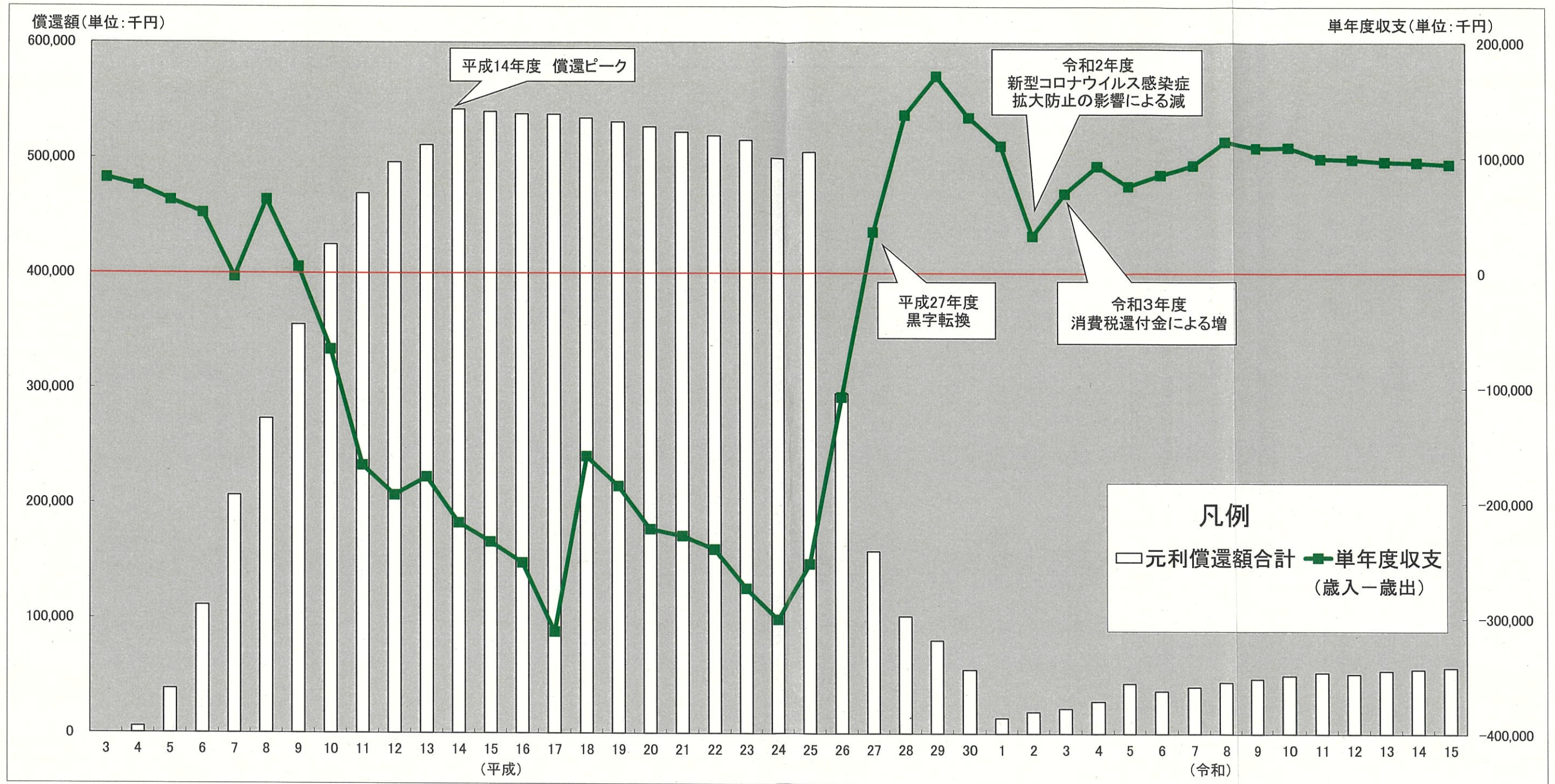
※茂里町駐車場

～R2.3.31：茂里町地下駐車場、R2.4.1～R3.1.31：茂里町仮設駐車場、R3.2.1～茂里町駐車場

※長崎駅西口自動車整理場

R2.3.28供用開始

7 起債償還と単年度収支の状況



8 【単独】 駐車場施設整備事業費

(1) 事業概要

長崎市が管理する市営駐車場の老朽化に伴い、施設や設備が更新時期を迎えていることから、安全・安心な駐車場機能を確保するため、改修工事等を実施する。

(2) 予算額及び財源内訳

駐車場名	事業費	財 源 内 訳				
		国庫支出金	県支出金	地方債 ^{※1}	その他	一般財源
市民会館 地下	千円 8,900	千円 —	千円 —	千円 8,900	千円 —	千円 —
松が枝町	千円 2,600	千円 —	千円 —	千円 2,600	千円 —	千円 —
松山町	千円 41,800	千円 —	千円 —	千円 41,800	千円 —	千円 —
松が枝町 第2	千円 3,500	千円 —	千円 —	千円 3,500	千円 —	千円 —
合計	千円 56,800	千円 —	千円 —	千円 56,800	千円 —	千円 —

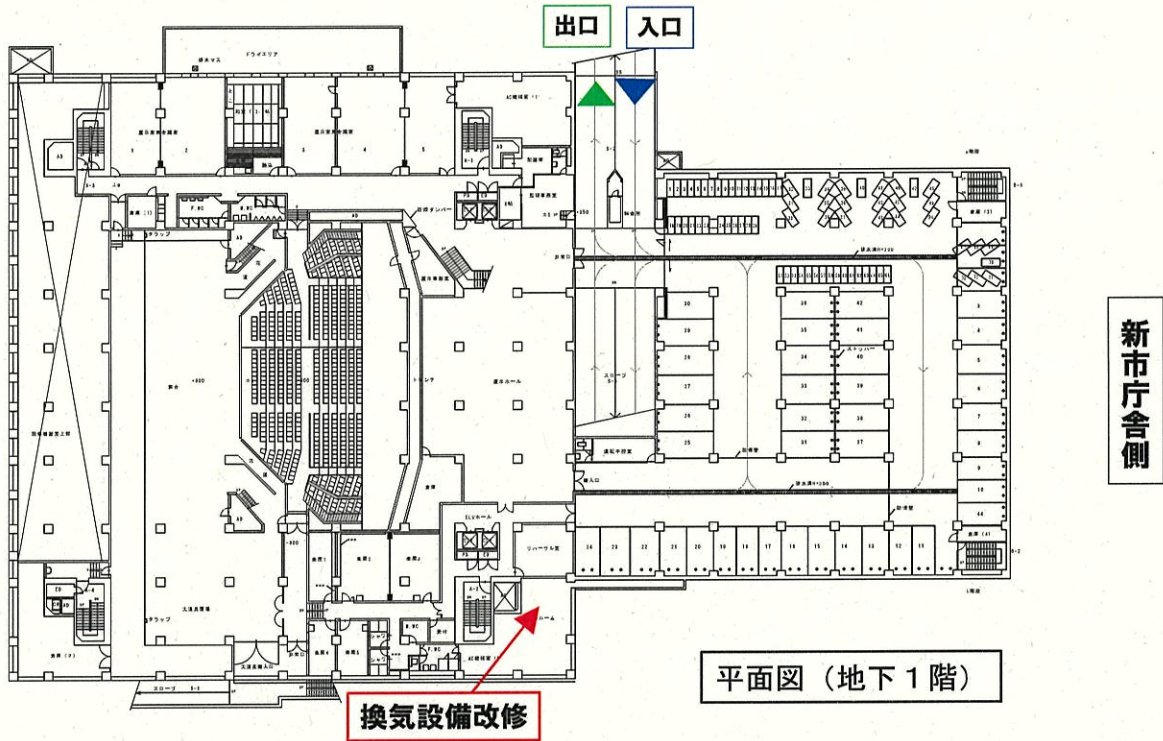
※1：駐車場整備事業債 充当率100%（交付税措置率 1%）

(3) 事業内容

ア 市民会館地下駐車場

- ・事業内容：換気設備改修 一式
- ・事業費：8,900 千円

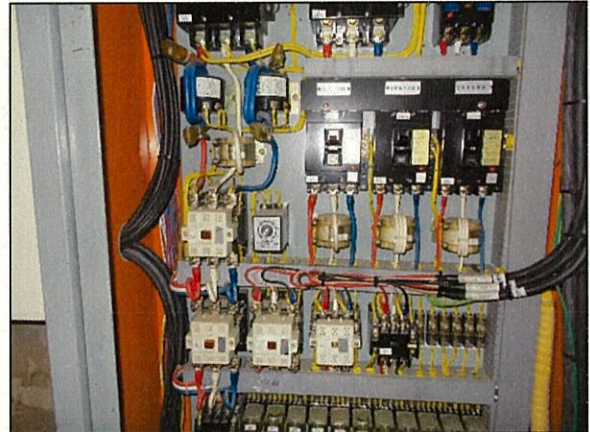
施工箇所



現況写真



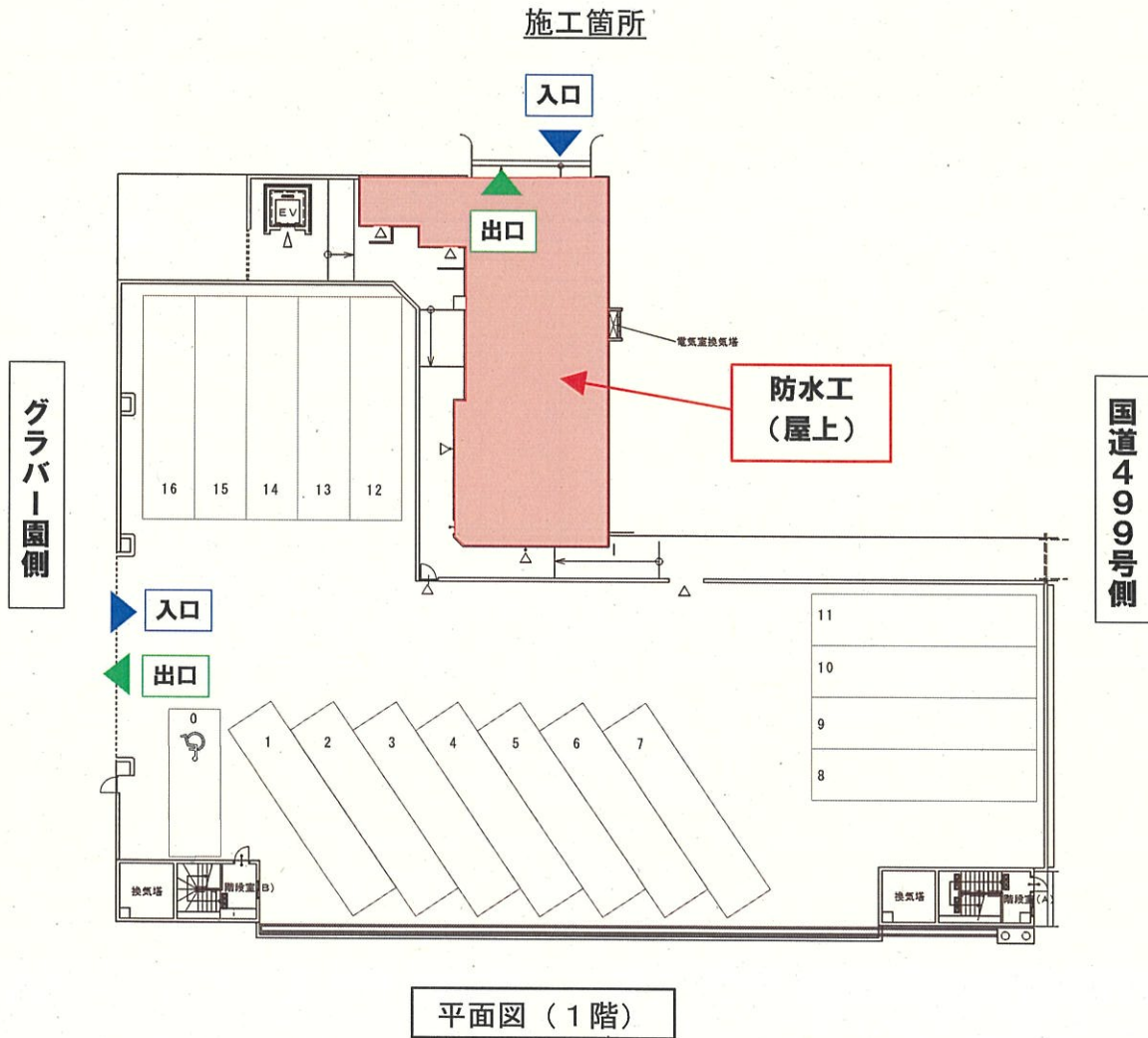
換気設備改修 (本体)



換気設備改修 (制御盤)

イ 松が枝町駐車場

- ・ 事業内容：防水工（屋上）A=約 200 m²
- ・ 事業費：2,600 千円



現況写真



防水工（建物全景）

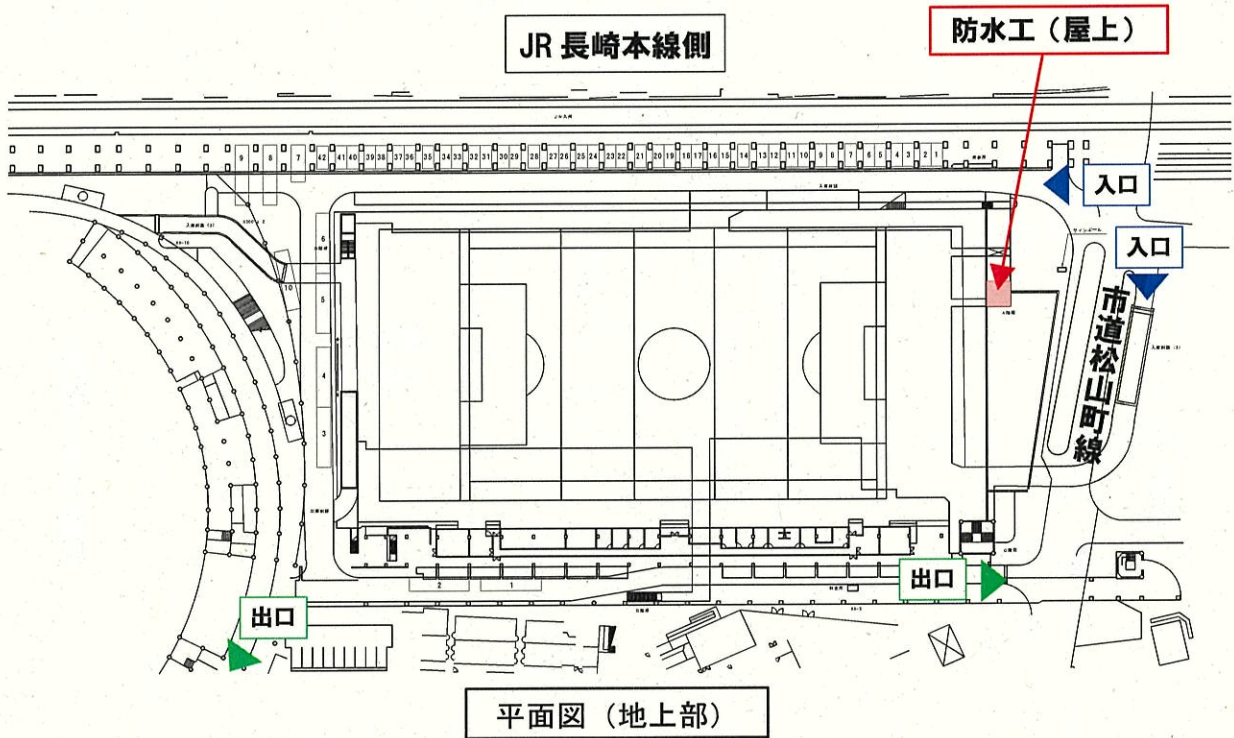


防水工（屋上部）

ウ 松山町駐車場

- ・ 事業内容：防水工（屋上）A=約 30 m²、火災報知設備更新 一式
- ・ 事業費：41,800 千円

施工箇所



現況写真



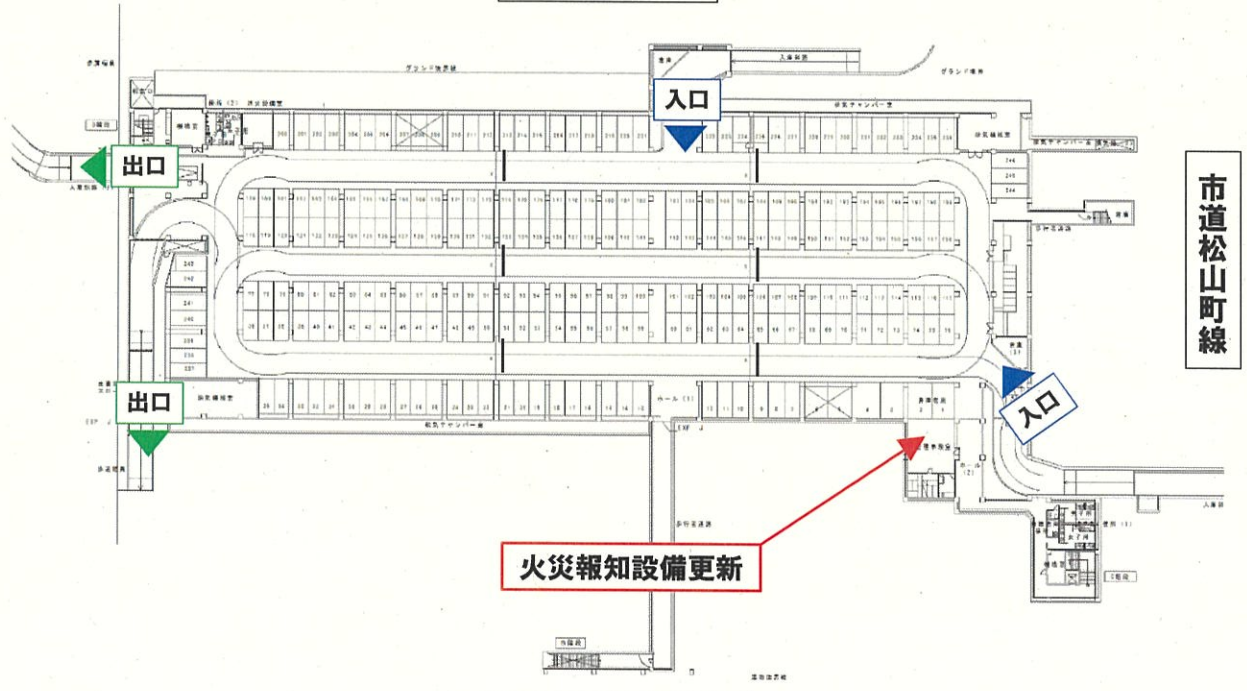
防水工（建物全景）



防水工（屋上部）

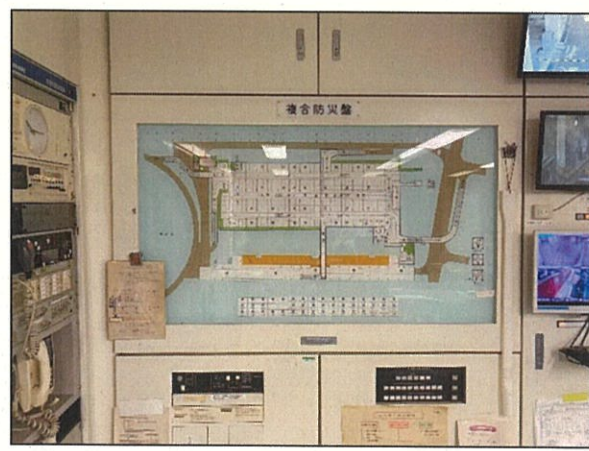
施工箇所

JR 長崎本線側



平面図 (地下1階)

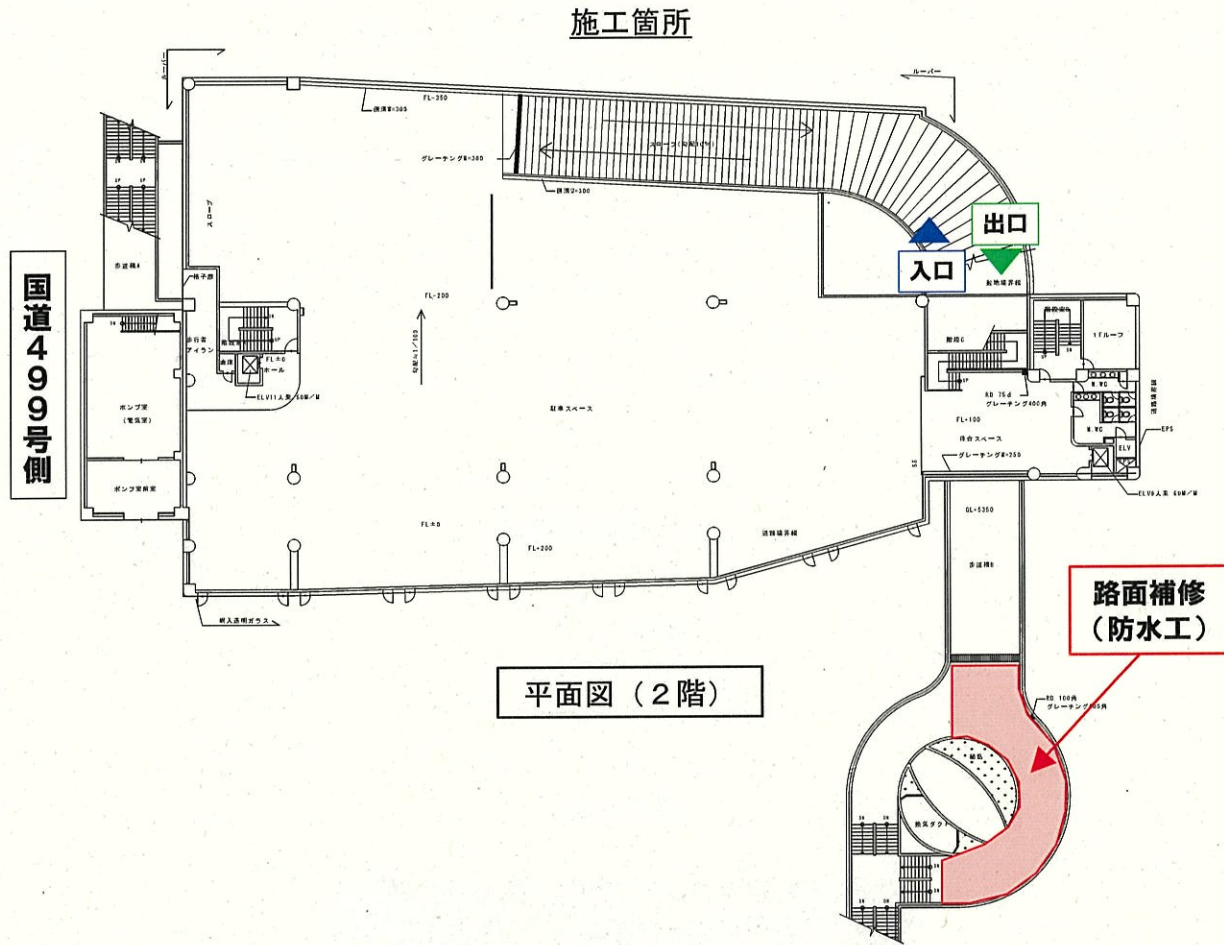
現況写真



火災報知設備更新

工 松が枝町第2駐車場

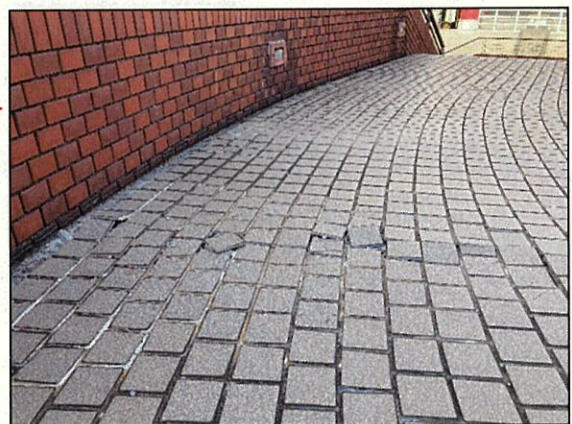
- ・ 事業内容：路面補修（防水工）A=約 300 m²
- ・ 事業費：3,500 千円



現況写真



路面補修（2階（連絡通路））



路面補修（2階（連絡通路））

施工箇所



平面図 (3階)

現況写真

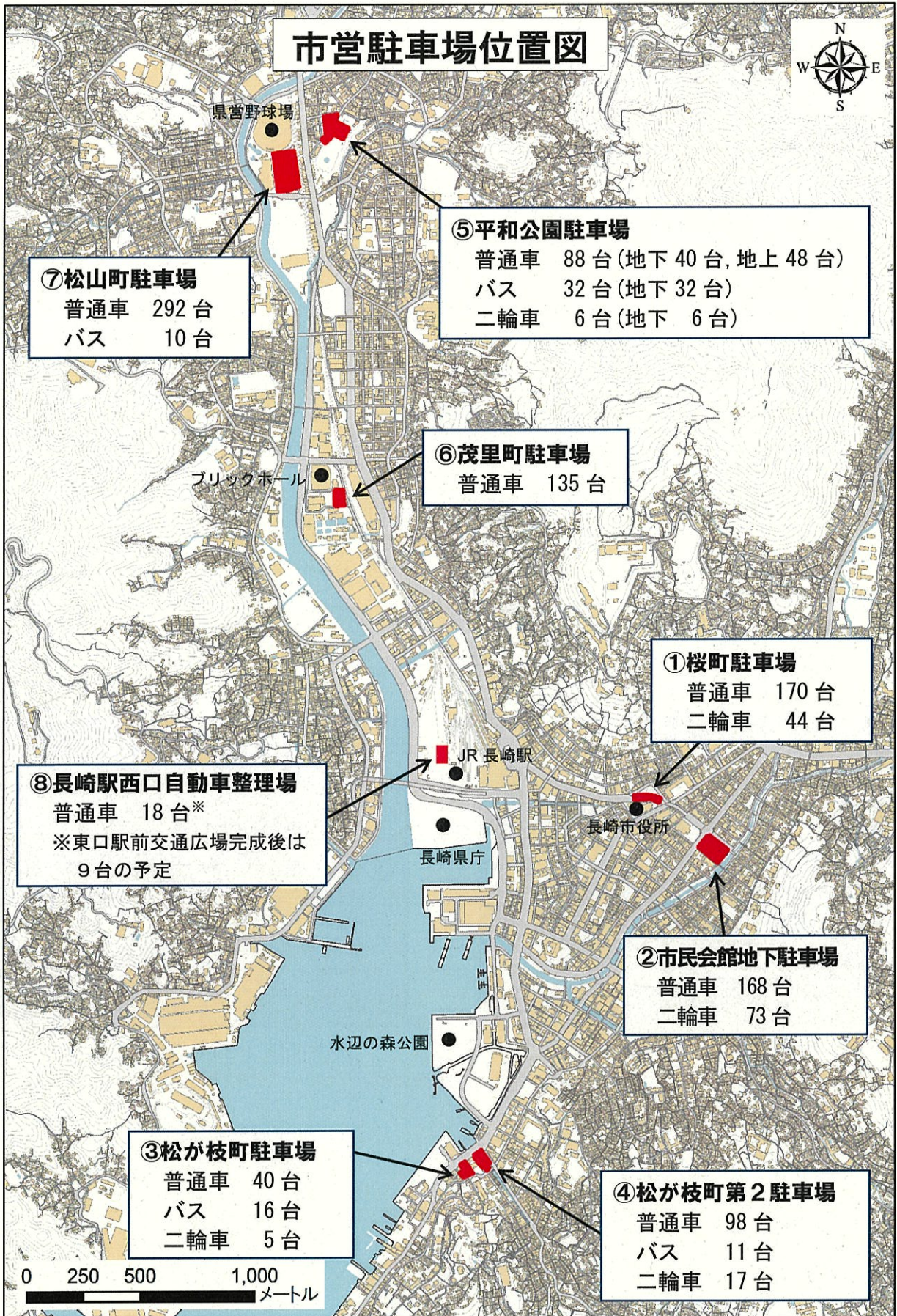


路面補修 (3階 (屋上部))



路面補修 (3階 (屋上部))

(参考資料)



(参考資料) 駐 車 場 施 設 概 要

項目	桜 町	市民会館地下	松 が 枝 町	松 が 枝 町 第 2	平 和 公 園	茂 里 町	松 山 町	長崎駅西口自動車整理場	
施設構造	鉄骨・鉄筋コンクリート 路上高架2層式 自走式	鉄筋コンクリート 地下2層式 自走式	鉄筋コンクリート 地下1層式広場式1ヶ所 自走式	鉄筋コンクリート 地上2階地下1階式 自走式	鉄骨・鉄筋コンクリート 地下1層式地上広場式2ヶ所 自走式	平面自走式	鉄筋コンクリート 地上2階地下1階式 自走式	平面自走式	
都市計画決定	昭和45年9月29日	昭和46年6月18日	昭和49年9月10日	昭和63年2月29日	平成3年2月22日	平成9年1月8日	-	-	
面積	3,688.83㎡	6,617.30㎡	3,879.00㎡	2,700.00㎡	7,384.00㎡	2,749.00㎡	9,300.88㎡	600.00㎡	
収容台数	普通車 170台 二輪車 44台	普通車 168台 二輪車 73台	普通車 40台 二輪車 5台 バス 16台	普通車 98台 二輪車 17台 バス 11台	普通車 88台 二輪車 6台 バス 32台	普通車 135台	普通車 292台 バス 10台	普通車 18台	
建設工期	平成6年10月～平成8年3月	昭和46年4月～昭和48年12月	昭和50年11月～昭和51年6月	昭和63年3月～平成2年3月	平成3年12月～平成6年6月	令和2年9月～令和3年1月	平成8年3月～平成9年9月	令和元年11月～令和2年3月	
供用開始	昭和46年7月1日 〔平成8年4月1日(二層化)〕	昭和49年1月14日	昭和51年7月1日	平成2年3月	平成6年8月1日	令和3年2月1日	平成9年11月3日	令和2年3月28日	
出入庫時間	午前7時から午後10時まで	午前7時から午後10時まで	下記以外 午前7時から午後7時まで 7/20～10/9 午前7時から午後10時まで 12/1～2月末日 午前7時30分から午後6時まで	午前7時から午後8時まで	地上部 24時間 地下部 午前7時から午後8時まで	24時間	地上部 24時間 地下部 午前7時30分から午後10時まで	24時間	
建設事業	事業費	743,948千円	407,991千円	638,252千円	3,000,000千円	4,444,905千円	220,642千円	2,830,000千円	12,383千円
	国庫支出金	-	-	-	(NTT-A型無利子貸付) 1,500,000千円	-	-	(NTT-A型無利子貸付) 1,400,000千円	-
	地方債	743,900千円	403,300千円	638,100千円	出資金 1,050,000千円	4,263,700千円	200,900千円	(市中銀行からの借入) 1,430,000千円	-
	一般財源	48千円	4,691千円	152千円	公営企業債等 450,000千円	181,205千円	19,742千円	-	土地区画整理事業費 12,383千円
償還年数	22年(H7年度～28年度)	17年(S47年度～63年度)	22年(S49年度～H7年度)	-	24年(H3年度～26年度)	15年(令和3年度～令和17年度)	-	-	
整備事業	事業費	73,867千円	104,590千円	143,466千円	94,586千円	139,376千円	4,787千円	87,929千円	-
	地方債	73,700千円	104,400千円	143,200千円	94,400千円	139,300千円	4,700千円	87,900千円	-
	一般財源	167千円	190千円	266千円	186千円	76千円	87千円	29千円	-
	償還年数	40年(H14年度～R23年度)	46年(H9年度～R24年度)	43年(H12年度～R24年度)	24年(R1年度～R24年度)	40年(H14年度～R23年度)	10年(R2年度～R11年度)	29年(H26年度～R24年度)	-