

令和3年9月市議会 教育厚生委員会資料

第92号議案

令和3年度長崎市一般会計補正予算（第15号）

目 次

		説明書 記載頁
1	【単独】障害者福祉施設整備事業費 障害福祉センター . . . . .	P1~5 (P20~21)

繰越明許費

	【単独】障害者福祉施設整備事業費 障害福祉センター . . . . .	P2 (P30~31)
--	--	-------------

福 祉 部

令和3年9月



予 算 説 明 書					事 業 名	補 正 額
ページ	款	項	目	番号		
20~21	3 民生費	1 社会福祉費	2 障害者 福祉費	1-1	【単独】障害者福祉施設 整備事業費 障害福祉センター	千円 15,600

### 1 概 要

発達障害児等の診療、療育・訓練数の増加に伴い、障害福祉センターにおける診察室及び訓練室の部屋数が不足するため、言語療法室を診察室に、スタッフ室を作業療法室に改修する。スタッフ室を7階の原子爆弾被爆者健康管理センターの一部に移し、改修するもの。

### 2 事業内容

#### (1)改修場所（別紙3参照）

長崎市茂里町2番41号

障害福祉センター4階 診療所、原子爆弾被爆者健康管理センター7階 生化学室等

#### (2)改修内容（別紙1、2参照）

##### 【9月補正】

障害福祉センター作業療法室等改修工事 15,600千円

##### <言語療法室を診察室に改修>

言語療法室を、防音に対応した診察室に改修する。(診察室④)

##### <スタッフ室を作業療法室に改修>

スタッフ室を、訓練用吊り具を取り付けるための天井補強と床張り替えを行い、作業療法室に改修する。(作業療法室 ⑤)

##### <7階の生化学室等をスタッフ室に改修>

スタッフ室を作業療法室に改修するため、7階の健康管理センターの生化学室等を改修しスタッフ室に変更する。

##### 【参考 6月補正】

障害福祉センター言語療法室間仕切り壁等設置工事 28,900千円

##### <言語療法室の増設>

待合スペースを使って、新たに部屋を2つ増やす。(言語療法室⑤、⑥)

##### <言語療法室の改修>

言語療法室②、③、倉庫については、アコーディオンカーテンで仕切って使用しているが、これを撤去したうえで、固定の間仕切り壁を設置し、防音に対応した3つの部屋へ変更する改修工事を行う。(言語療法室 ②、③、④)

### 3 今後の工期予定（別紙3参照）

4 財源内訳

(単位：千円)

区分	事業費	財 源 内 訳				
		国庫支出金	県支出金	地方債	その他	一般財源
当初予算	25,900	—	—	24,600	—	1,300
6月補正	28,900	—	—	27,400	—	1,500
9月補正	15,600	—	—	14,800	—	800
補正後	70,400	—	—	66,800	—	3,600

※合併特例債 充当率 95% (交付税措置率 70%)

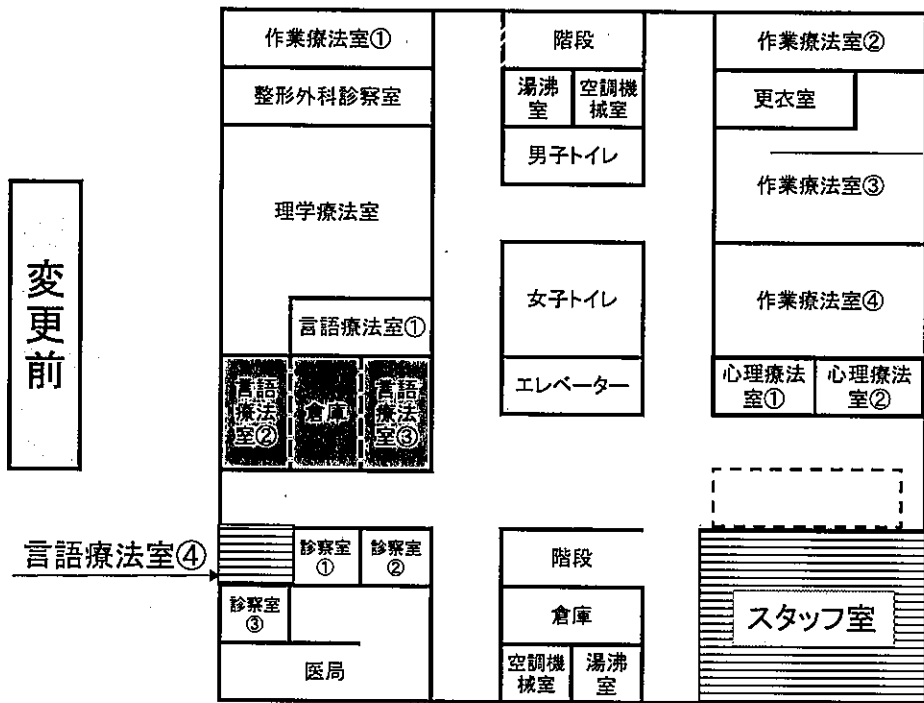
【繰越明許費】 予算説明書 30~31 ページ

3款 民生費 1項 社会福祉費 2目 障害者福祉費

(単位：千円)

事業名	金額		財 源 内 訳				
			国庫支出金	県支出金	地方債	その他	一般財源
【単独】障害者福祉施設整備事業費 障害福祉センター	補正後 予算現額	70,400	—	—	66,800	—	3,600
	支出予定額	54,800	—	—	52,000	—	2,800
	繰越明許額	15,600	—	—	14,800	—	800
繰越事由	障害福祉センター療法室等改修において、騒音や振動の影響で、診療時間外に施工する工事が含まれることから、通常より日数を要し、年度内に工事が完了しない見込みのため。						
繰越完了予定	令和4年7月						

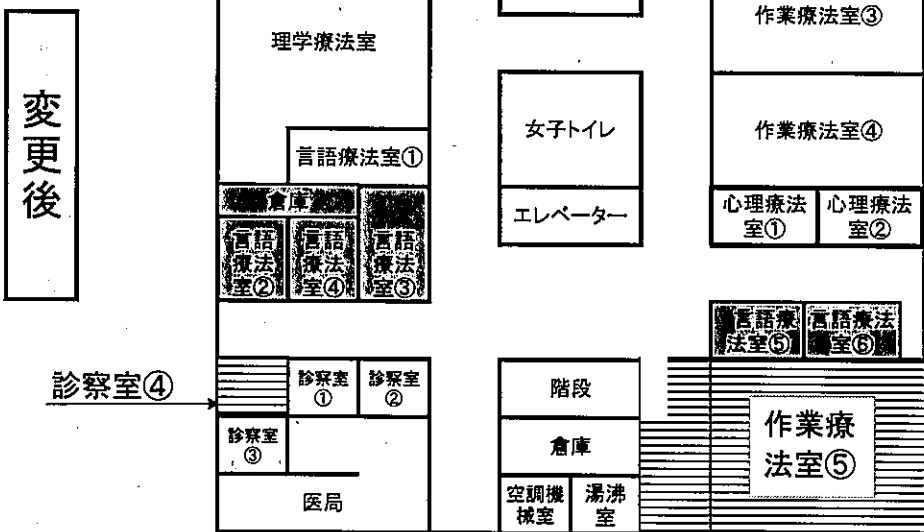
障害福祉センター4階(診療所) (案)



言語療法室④

- ... 6月補正で改修
- ... 9月補正で改修予定

○変更点	(変更前)	(変更後)
言語療法室	4室	→ 6室
作業療法室	4室	→ 5室
診察室	3室	→ 4室
スタッフ室	4階	→ 7階

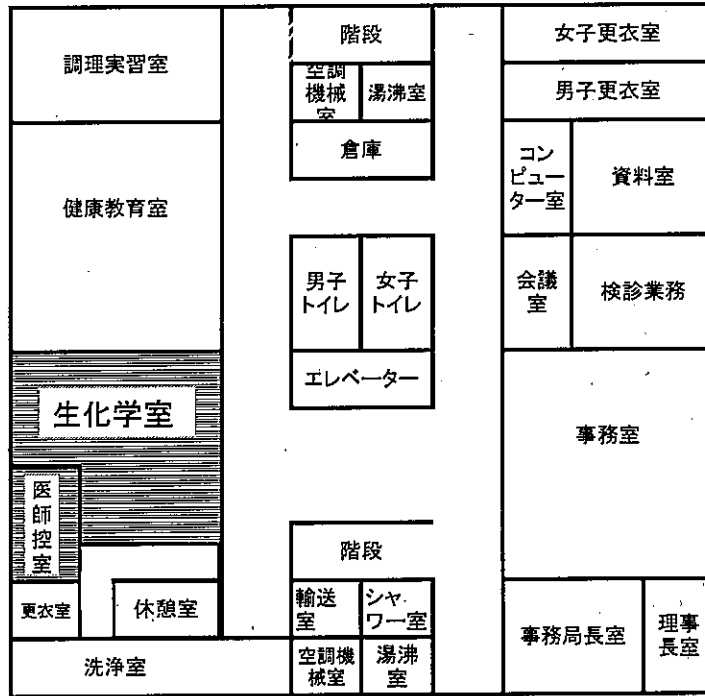


診察室④

ハートセンター7階(案)

(長崎原子爆弾被爆者対策協議会)

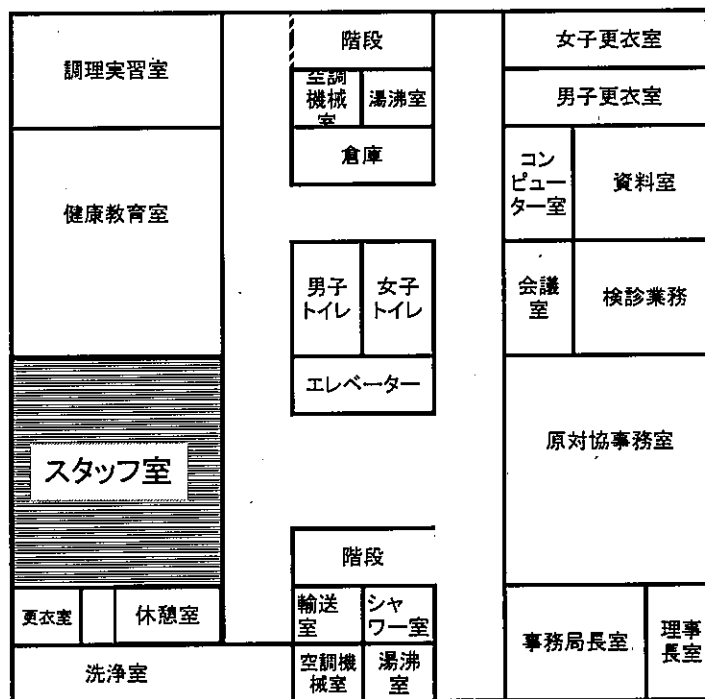
変更前



... 9月補正で  
改修予定

(変更前)      (変更後)  
生化学室等 → スタッフ室

変更後



○今後のスケジュール (案)

	令和3年度												令和4年度													
	4月	5月	6月	7月	8月	9月	10月	11月	12月	1月	2月	3月	4月	5月	6月	7月										
【9月補正】 診察室改修 スタッフ室改修 作業療法室改修																										
【参考 6月補正】 言語療法室改修																										

○建物フロアー別部門構成

7 階 (1,449,000㎡)	長崎市原子爆弾被爆者 健康管理センター (生化学室等をスタッフ室へ)	
6 階 (1,449,000㎡)	長崎市原子爆弾被爆者 健康管理センター	
5 階 (1,449,000㎡)	研修・教養部門 (社会適応訓練室・和室研修室 ・調理訓練室・視聴覚室・図書室)	
4 階 (1,525,020㎡)	体 育 室	診療所 (小児科・整形外科) (副読室・スタッフ室)
3 階 (2,323,368㎡)		リハビリテーション部門 (機能回復訓練室・作業療法室 ・日常生活訓練室・浴室)
2 階 (2,036,889㎡)	プ ール	療育・通園事業部門 (児童発達支援センター さくらんぼ園)
1 階 (2,346,011㎡)		研修室・ 手工芸室
B 1 階 (2,383,285㎡)	軽ス ポーツ室	管理・相談部門 (事務室・相談コーナー・軽食コーナー)
	地 下 駐 車 場	