

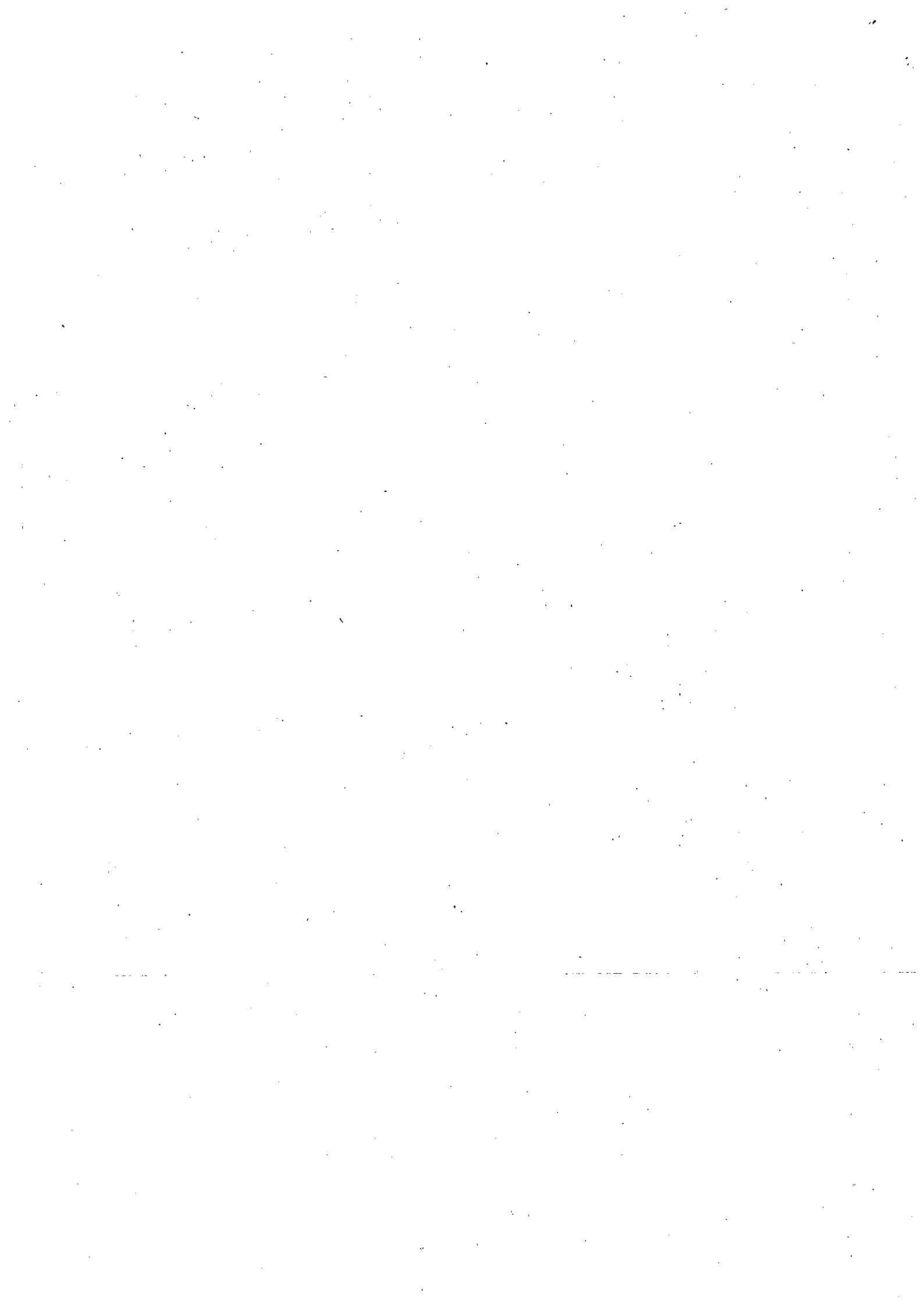
第115号議案

令和3年度長崎市一般会計補正予算(第16号)

| 目次                         | ページ           |
|----------------------------|---------------|
| 《11款 災害復旧費 2項 公共土木施設災害復旧費》 |               |
| 1目 道路橋りょう河川等災害復旧費          |               |
| 〔歳出の補正〕                    |               |
| 【単独】道路災害復旧費                | ..... 1 ~ 6   |
| 災害被害一覧(道路)                 | ..... 7 ~ 10  |
| 〔歳出の補正〕                    |               |
| 【単独】河川災害復旧費                | ..... 11 ~ 14 |
| 災害被害一覧(河川)                 | ..... 15 ~ 16 |
| 2目 都市計画施設災害復旧費             |               |
| 〔歳出の補正〕                    |               |
| 【単独】公園災害復旧費                | ..... 17 ~ 19 |
| 災害被害一覧(公園)                 | ..... 20      |
| 【参考】                       |               |
| 【参考資料】災害復旧事業の概要            | ..... 21      |
| 令和3年8月大雨災害発生状況について         | ..... 22 ~ 31 |

中央総合事務所  
東総合事務所  
南総合事務所  
北総合事務所

令和3年9月



| 予 算 説 明 書 |                 |                          |                             |     | 事 業 名                 | 補正額           |
|-----------|-----------------|--------------------------|-----------------------------|-----|-----------------------|---------------|
| ページ       | 款               | 項                        | 目                           | 番号  |                       |               |
| 16~19     | 11<br>災害<br>復旧費 | 2<br>公共土木<br>施設災害<br>復旧費 | 1<br>道路橋りょう<br>河川等<br>災害復旧費 | 1-1 | 【単独】道路災害復旧費<br>現年度災害分 | 千円<br>171,400 |

### 1 概 要

令和3年8月大雨により被災した道路の災害復旧工事を実施するため、災害復旧費を増額補正するもの。

【参考】神浦扇山町

| 項 目      | 発生日             | 雨量(mm) |
|----------|-----------------|--------|
| 最大24時間雨量 | 令和3年8月17日~8月18日 | 362    |
| 最大60分雨量  | 令和3年8月17日~8月18日 | 67     |
| 連続雨量     | 令和3年8月11日~8月18日 | 1,085  |

### 2 事業内容

被害状況:市内149箇所 復旧費用 171,400千円

| 区 分     | 箇所数   |
|---------|-------|
| 中央総合事務所 | 33    |
| 東総合事務所  | 17    |
| 南総合事務所  | 37    |
| 北総合事務所  | 62    |
| 合 計     | 149箇所 |

| 被害内容  | 箇所数   |
|-------|-------|
| 法面崩壊  | 21    |
| 路肩崩壊  | 53    |
| 道路陥没  | 17    |
| 水路閉塞  | 6     |
| そ の 他 | 52    |
| 合 計   | 149箇所 |

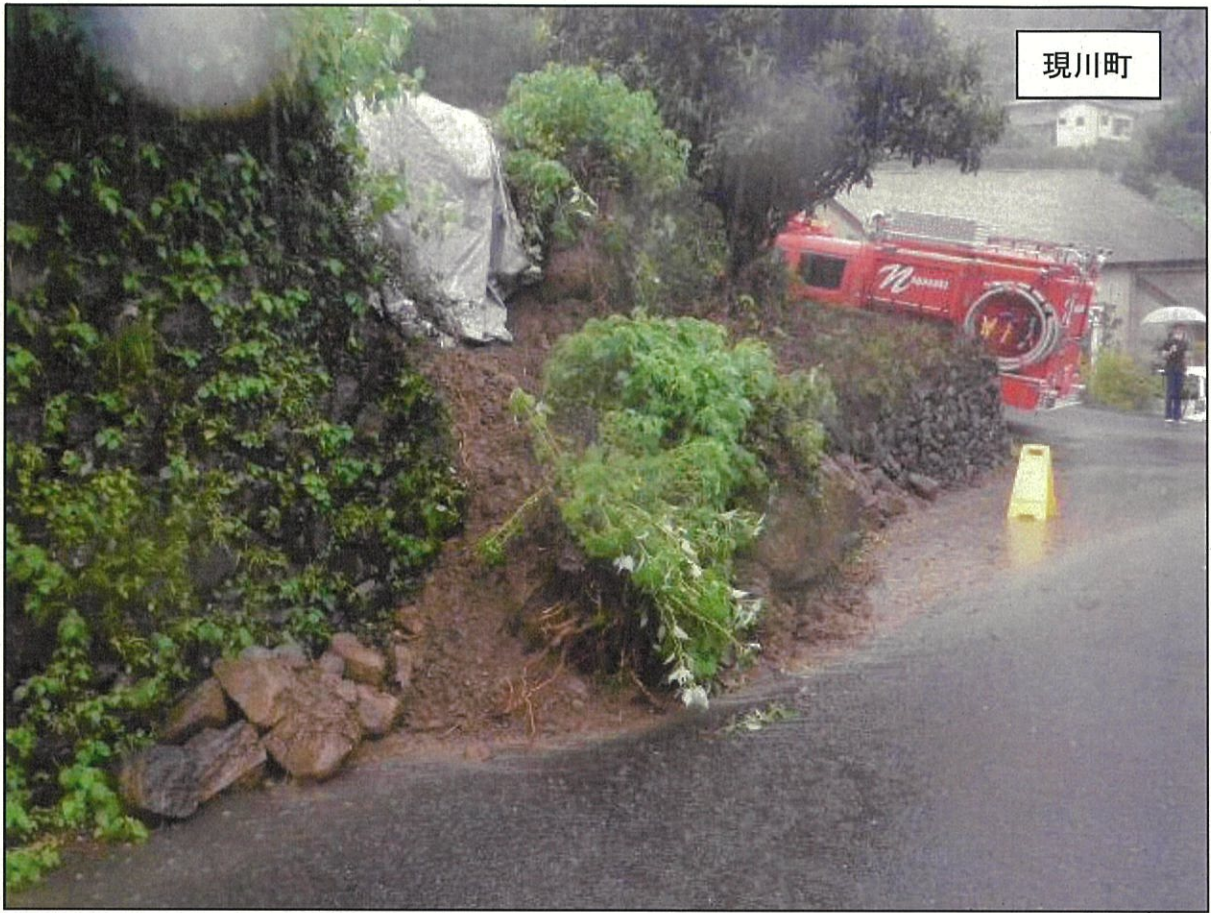
### 3 財源内訳

| 区 分   | 事 業 費   | 財 源 内 訳 |      |         |     |      |
|-------|---------|---------|------|---------|-----|------|
|       |         | 国庫支出金   | 県支出金 | 地方債※    | その他 | 一般財源 |
|       | 千円      | 千円      | 千円   | 千円      | 千円  | 千円   |
| 当初予算額 | 50,000  | —       | —    | 50,000  | —   | —    |
| 9月補正  | 171,400 | —       | —    | 171,400 | —   | —    |
| 補正後   | 221,400 | —       | —    | 221,400 | —   | —    |

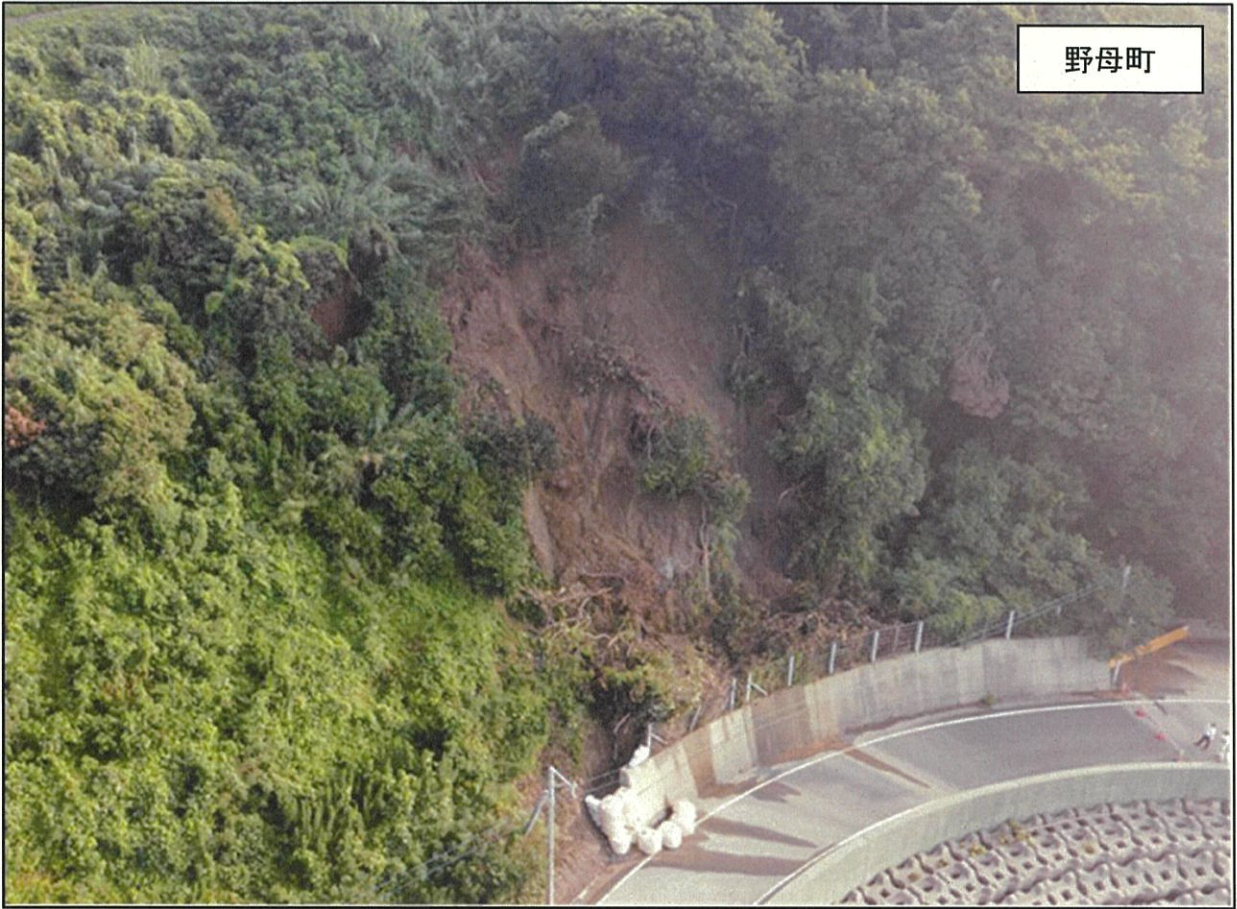
※ 一般単独災害復旧事業債 充当率100%(交付税措置率47.5~85.5%)

【単独】道路災害復旧費 現年度災害分





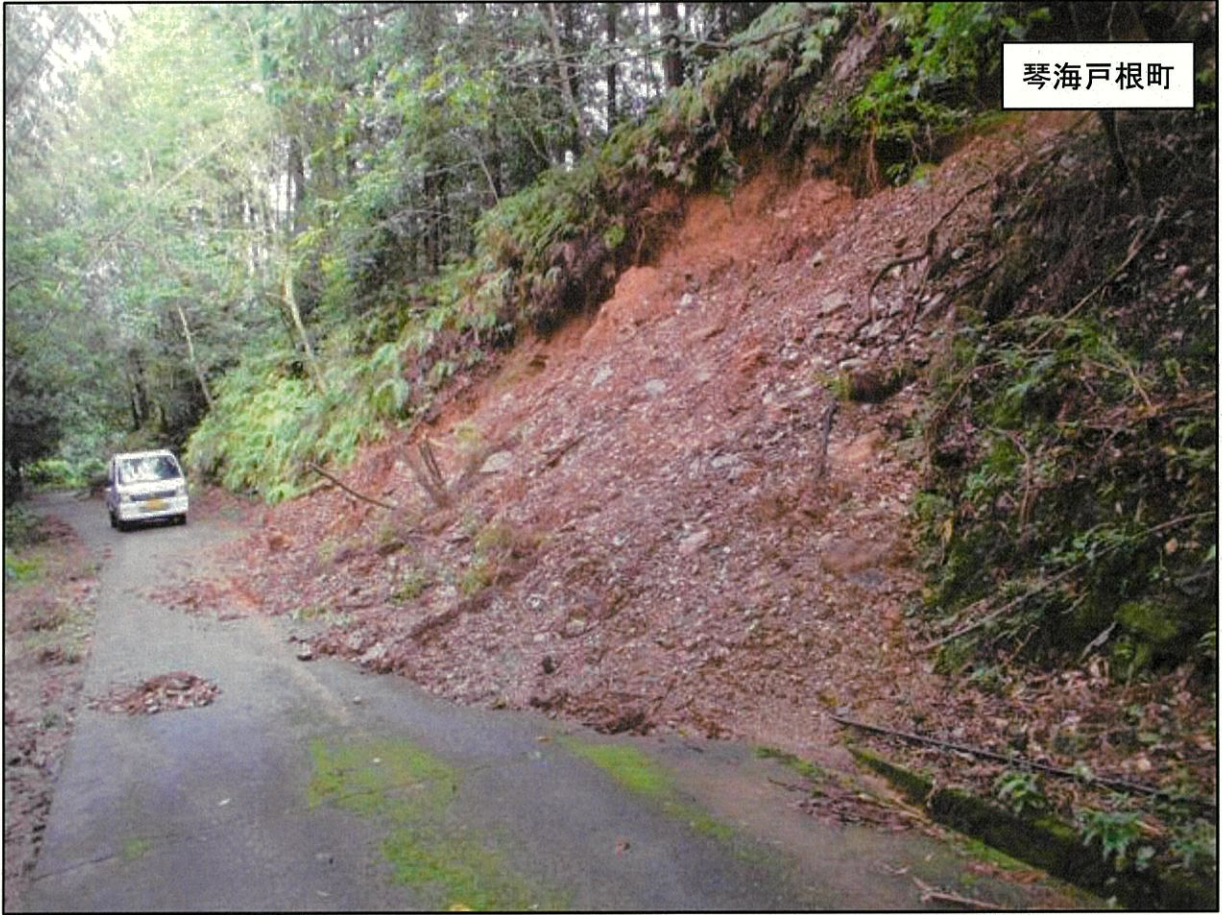




野母町



琴海尾戸町





災害被害一覧(道路)

【単独】道路災害復旧費 現年度災害分 市内149箇所 令和3年8月20日現在

| 番号           | 管轄 | 補・単 | 被災箇所   | 種別  | 被災状況 | 施設の概要         | 対応       |
|--------------|----|-----|--------|-----|------|---------------|----------|
| 1            | 中央 | 単独  | 川平町    | 市道  | 土砂堆積 | L=200m        | 土砂撤去     |
| 2            | 中央 | 単独  | 昭和2丁目  | 里道  | 法面崩壊 | L=5m、H=4.5m   | ブルーシート設置 |
| 3            | 中央 | 単独  | 北栄町    | 市道  | 道路陥没 | L=0.6m、W=0.4m | 舗装復旧     |
| 4            | 中央 | 単独  | 小満町    | 市道  | 土砂堆積 | L=6m          | 土砂撤去     |
| 5            | 中央 | 単独  | 大浜町    | 市道  | 土砂堆積 | L=50m         | 土砂撤去     |
| 6            | 中央 | 単独  | 大浜町    | 市道  | 法面崩壊 | L=10m         | 防護柵復旧    |
| 7            | 中央 | 単独  | 三原1丁目  | 市道  | 道路陥没 | L=1m、W=1m     | 舗装復旧     |
| 8            | 中央 | 単独  | 川平町    | 市道  | 倒木   | 1本            | 撤去       |
| 9            | 中央 | 単独  | 城山台2丁目 | 市道  | 土砂堆積 | L=10m         | 土砂撤去     |
| 10           | 中央 | 単独  | 油木町    | 市道  | 法面崩壊 | L=8m、H=3m     | 土嚢対応     |
| 11           | 中央 | 単独  | 油木町    | 里道  | 路肩崩落 | L=6m、W=0.5m   | 土嚢対応     |
| 12           | 中央 | 単独  | 西北町    | 市道  | 法面崩壊 | L=20m、H=10m   | 路肩復旧     |
| 13           | 中央 | 単独  | 立岩町    | その他 | 土砂堆積 | L=50m         | 土砂撤去     |
| 14           | 中央 | 単独  | 高平町    | 市道  | 路肩崩落 | L=3m、H=2.5m   | 路肩復旧     |
| 15           | 中央 | 単独  | 飯香浦町   | 市道  | 路肩崩落 | L=5m、H=5m     | 路肩復旧     |
| 16           | 中央 | 単独  | 飯香浦町   | 里道  | 路肩崩落 | L=4m、H=3m     | 路肩復旧     |
| 17           | 中央 | 単独  | 飯香浦町   | 里道  | 法面崩壊 | L=10m、H=1.5m  | 路肩復旧     |
| 18           | 中央 | 単独  | 飯香浦町   | 市道  | 法面崩壊 | L=5m、H=2m     | 路肩復旧     |
| 19           | 中央 | 単独  | 上戸町4丁目 | 市道  | 土砂堆積 | L=200m、W=1m   | 土砂撤去     |
| 20           | 中央 | 単独  | 上戸町4丁目 | 市道  | 路肩崩落 | L=5m、H=3m     | 路肩復旧     |
| 21           | 中央 | 単独  | 上戸町4丁目 | 市道  | 路肩崩落 | L=6m、H=2m     | 路肩復旧     |
| 22           | 中央 | 単独  | 北浦町    | 市道  | 路肩崩壊 | L=15m、W=1m    | 路肩復旧     |
| 23           | 中央 | 単独  | 北浦町    | 里道  | 路肩崩落 | L=9m、W=2m     | 路肩復旧     |
| 24           | 中央 | 単独  | 北浦町    | 市道  | 路肩崩落 | L=6m、H=1m     | 路肩復旧     |
| 25           | 中央 | 単独  | 早坂町    | 市道  | 路肩崩落 | L=2m、H=1.5m   | 路肩復旧     |
| 26           | 中央 | 単独  | 本河内3丁目 | 里道  | 道路陥没 | L=10m         | 土嚢対応     |
| 27           | 中央 | 単独  | 出雲2丁目  | 市道  | 道路陥没 | L=3m、W=2m     | 舗装仮復旧    |
| 28           | 中央 | 単独  | 出雲2丁目  | 市道  | 道路陥没 | L=5m、W=2m     | 本復旧      |
| 29           | 中央 | 単独  | 出雲2丁目  | 市道  | 道路陥没 | L=4m、W=2m     | 本復旧      |
| 30           | 中央 | 単独  | 出雲2丁目  | 市道  | 道路陥没 | L=3m、W=2m     | 舗装本復旧    |
| 31           | 中央 | 単独  | 伊勢町    | 市道  | 道路陥没 | L=5m、W=4m     | 舗装復旧     |
| 32           | 中央 | 単独  | 元町     | 里道  | 法面崩壊 | L=3m、H=2m     | 法面復旧     |
| 33           | 中央 | 単独  | 太田尾    | 里道  | 倒木   | 1本            | 撤去       |
| 【中央】単独計 33箇所 |    |     |        |     |      |               |          |
| 1            | 東  | 単独  | 現川町    | 市道  | 土砂堆積 | L=3m、H=3m     | 土砂撤去     |
| 2            | 東  | 単独  | 現川町    | 市道  | 側溝閉塞 | L=10m、H=0.6m  | 土砂撤去     |
| 3            | 東  | 単独  | 東町     | 里道  | 路肩崩落 | L=10m、H=2m    | 路肩復旧     |
| 4            | 東  | 単独  | 上戸石町   | 里道  | 路肩崩落 | L=4m、H=2m     | 路肩復旧     |
| 5            | 東  | 単独  | 上戸石町   | 里道  | 路肩崩落 | L=6m、H=3m     | 路肩復旧     |
| 6            | 東  | 単独  | 上戸石町   | 里道  | 路肩崩落 | L=12m、H=1.5m  | 路肩復旧     |

| 番号          | 管轄 | 補・単 | 被災箇所 | 種別 | 被災状況     | 施設の概要            | 対応        |
|-------------|----|-----|------|----|----------|------------------|-----------|
| 7           | 東  | 単独  | 宿町   | 里道 | 路肩崩落     | L=5m、H=1m        | 路肩復旧      |
| 8           | 東  | 単独  | 古賀町  | 里道 | 路肩崩落     | L=2m、H=3m        | 路肩復旧      |
| 9           | 東  | 単独  | 古賀町  | 市道 | 路肩崩落     | L=5m、H=2m        | 路肩復旧      |
| 10          | 東  | 単独  | 田中町  | 里道 | 路肩崩落     | L=6m、H=3m        | 路肩復旧      |
| 11          | 東  | 単独  | 春日町  | 里道 | 路肩崩落     | L=4m、H=1m        | 路肩復旧      |
| 12          | 東  | 単独  | 船石町  | 市道 | 土砂堆積     | L=6m、H=0.5m      | 土砂撤去      |
| 13          | 東  | 単独  | 船石町  | 里道 | 路肩崩落     | L=8m、H=0.8m      | 路肩復旧      |
| 14          | 東  | 単独  | 船石町  | 市道 | 路肩崩落     | L=6m、H=4m        | 路肩復旧      |
| 15          | 東  | 単独  | 船石町  | 市道 | 土砂堆積     | L=1、H=0.8m       | 土砂撤去      |
| 16          | 東  | 単独  | 船石町  | 市道 | 防護柵破損    | L=4m             | 防護柵復旧     |
| 17          | 東  | 単独  | 中里町  | 市道 | 路肩崩落     | L=4m、H=2.5m      | 路肩復旧      |
| 【東】単独計 17箇所 |    |     |      |    |          |                  |           |
| 1           | 南  | 単独  | 古道町  | 市道 | 冠水       | L=100、H=0.2-0.3m | 迂回路看板設置   |
| 2           | 南  | 単独  | 川原町  | 市道 | 路肩崩落     | L=6m、H=2.5m、W=1m | 路肩復旧      |
| 3           | 南  | 単独  | 川原町  | 市道 | 路肩崩落     | L=2m、H=1m        | 路肩復旧      |
| 4           | 南  | 単独  | 藤田尾町 | 市道 | 路肩崩落     | L=6m、H=1.5m      | 路肩復旧      |
| 5           | 南  | 単独  | 藤田尾町 | 市道 | 水路閉塞     | L=1.2m、H=1m      | 土砂撤去      |
| 6           | 南  | 単独  | 藤田尾町 | 里道 | 路肩崩落     | W=1.2-2m         | 路肩復旧      |
| 7           | 南  | 単独  | 為石町  | 市道 | 道路陥没     | L=45m、H=4m       | 補償(盛土復旧)  |
| 8           | 南  | 単独  | 為石町  | 里道 | 法面崩壊     | L=5m、H=1m        | 土砂撤去      |
| 9           | 南  | 単独  | 為石町  | 市道 | 法面崩壊     | L=6m、H=1m        | 土砂撤去      |
| 10          | 南  | 単独  | 蚊焼町  | 市道 | 土砂堆積     | L=10m            | 土砂撤去      |
| 11          | 南  | 単独  | 以下宿町 | 市道 | 土砂堆積     | L=30m、W=1m       | 土砂撤去      |
| 12          | 南  | 単独  | 高浜町  | 市道 | 水路閉塞     | L=100m、W=0.2m    | 土砂撤去      |
| 13          | 南  | 単独  | 高浜町  | 市道 | 路面クラック   | L=50m、W=2m       | 路面復旧      |
| 14          | 南  | 単独  | 高浜町  | 市道 | 法面崩壊     | L=5m、H=3m        | 土砂撤去      |
| 15          | 南  | 単独  | 高浜町  | 市道 | 道路陥没     | L=2m、W=2m        | 陥没復旧      |
| 16          | 南  | 単独  | 高浜町  | 里道 | 路肩崩落     | L=10m、H=1.5m     | 路肩復旧      |
| 17          | 南  | 単独  | 高浜町  | 市道 | 土砂堆積     | L=10m、W=3m       | 土砂撤去      |
| 18          | 南  | 単独  | 野母町  | 市道 | 法面崩壊     | L=10m、H=35m      | 測量設計・土砂撤去 |
| 19          | 南  | 単独  | 野母町  | 市道 | 土砂堆積     | L=10m、W=6m       | 土砂撤去      |
| 20          | 南  | 単独  | 野母町  | 市道 | 土砂堆積倒木   | L=20m、H=5m       | 土砂撤去      |
| 21          | 南  | 単独  | 宮崎町  | 市道 | 土留壁崩壊    | L=6m、W=2m        | 擁壁復旧      |
| 22          | 南  | 単独  | 宮崎町  | 市道 | 法面崩壊     | L=2m、W=0.2m      | 土砂撤去      |
| 23          | 南  | 単独  | 宮崎町  | 市道 | 路肩崩落     | L=2.5m           | 路肩復旧      |
| 24          | 南  | 単独  | 宮崎町  | 市道 | 路肩崩落     | L=4m、H=1.5m      | 路肩復旧      |
| 25          | 南  | 単独  | 宮崎町  | 市道 | 路肩崩落     | L=5m、L=1.5m      | 路肩復旧      |
| 26          | 南  | 単独  | 宮崎町  | 市道 | 路肩崩落     | L=6m、H=3m        | 路肩復旧      |
| 27          | 南  | 単独  | 宮崎町  | 市道 | 路肩崩落     | L=4m、L=2.5m      | 路肩復旧      |
| 28          | 南  | 単独  | 宮崎町  | 市道 | 法面崩壊     | L=3m、H=2m        | 土砂撤去      |
| 29          | 南  | 単独  | 宮崎町  | 市道 | 石積暗渠一部崩落 | L=5m、H=0.8m      | 陥没復旧      |
| 30          | 南  | 単独  | 宮崎町  | 市道 | 側溝根入れ流失  | L=8m             | 側溝復旧      |

| 番号          | 管轄 | 補・単 | 被災箇所   | 種別 | 被災状況    | 施設の概要                        | 対応        |
|-------------|----|-----|--------|----|---------|------------------------------|-----------|
| 31          | 南  | 単独  | 宮崎町    | 市道 | 路肩崩落    | L=5m、H=3m                    | 路肩復旧      |
| 32          | 南  | 単独  | 宮崎町    | 市道 | 路肩崩落    | L=1m、H=2m                    | 路肩復旧      |
| 33          | 南  | 単独  | 宮崎町    | 市道 | 路肩崩落    | L=8m、H=3.5m                  | 路肩復旧      |
| 34          | 南  | 単独  | 黒浜町    | 市道 | 土砂堆積    | L=30m                        | 土砂撤去      |
| 35          | 南  | 単独  | 黒浜町    | 市道 | 道路陥没    | L=7.5m                       | 測量設計・路肩復旧 |
| 36          | 南  | 単独  | 黒浜町    | 市道 | 路肩崩落    | L=3.5m、H=1.5m<br>L=3m、H=1.5m | 路肩復旧      |
| 37          | 南  | 単独  | 野母崎樺島町 | 市道 | 路肩崩落    | L=11m、W=2.5m                 | 路肩復旧      |
| 【南】単独計 37箇所 |    |     |        |    |         |                              |           |
| 1           | 北  | 単独  | 鳴見台1丁目 | 市道 | 土砂堆積    | L=100m                       | 土砂撤去      |
| 2           | 北  | 単独  | 畷刈町    | 里道 | 路肩崩落    | L=15m、W=0.4m                 | 路肩復旧      |
| 3           | 北  | 単独  | 三京町    | 市道 | 側溝破損    | L=7m                         | 側溝復旧      |
| 4           | 北  | 単独  | 畦町     | 里道 | 崩壊・溝閉塞  | L=2.5m、H=1.3m                | 舗装復旧等     |
| 5           | 北  | 単独  | 松崎町    | 市道 | 土砂堆積    | L=2m、H=3m                    | 土砂撤去      |
| 6           | 北  | 単独  | 松崎町    | 市道 | 路肩崩落    | L=11m、H=2.5m                 | 路肩復旧      |
| 7           | 北  | 単独  | 新牧野町   | 市道 | 法面崩壊    | L=15m、H=6m                   | 土砂撤去等     |
| 8           | 北  | 単独  | 新牧野町   | 市道 | 法面崩壊    | L=6m、H=5m                    | 法面復旧      |
| 9           | 北  | 単独  | 新牧野町   | 里道 | 洗堀・崩壊   | L=6m、W=1m                    | 舗装復旧等     |
| 10          | 北  | 単独  | 赤首町    | 市道 | 道路陥没    | L=30m、W=4m                   | 舗装復旧      |
| 11          | 北  | 単独  | 赤首町    | 市道 | 路面クラック等 | L=50m、W=3m                   | 舗装復旧等     |
| 12          | 北  | 単独  | 赤首町    | 市道 | 法面崩壊    | L=10m                        | 土嚢対応      |
| 13          | 北  | 単独  | 琴海村松町  | 市道 | 路肩崩落    | L=3m、H=1.8m                  | 路肩復旧      |
| 14          | 北  | 単独  | 琴海村松町  | 市道 | 法面崩壊    | L=10m、H=2.5m                 | 土砂撤去等     |
| 15          | 北  | 単独  | 琴海村松町  | 市道 | 水路護岸洗堀  | L=10m、H=1m                   | 護岸復旧      |
| 16          | 北  | 単独  | 琴海村松町  | 市道 | 路面クラック  | L=10m                        | 舗装復旧      |
| 17          | 北  | 単独  | 琴海村松町  | 里道 | 道路陥没    | L=3m                         | 舗装復旧      |
| 18          | 北  | 単独  | 西海町    | 市道 | 路肩崩落    | L=5m、H=1.5m                  | 路肩復旧      |
| 19          | 北  | 単独  | 西海町    | 里道 | 路肩崩落    | L=4m、H=2m                    | 路肩復旧      |
| 20          | 北  | 単独  | 西海町    | 里道 | 側溝破損    | L=40m                        | 側溝復旧      |
| 21          | 北  | 単独  | 西海町    | 市道 | 側溝閉塞    | L=8m                         | 側溝復旧      |
| 22          | 北  | 単独  | 西海町    | 里道 | 水路崩壊    | L=40m                        | 水路復旧      |
| 23          | 北  | 単独  | 永田町    | 市道 | 舗装洗堀    | L=7m、W=1.5m                  | 舗装復旧      |
| 24          | 北  | 単独  | 永田町    | 市道 | 水路閉塞    | L=25m                        | 土砂撤去      |
| 25          | 北  | 単独  | 永田町    | 市道 | 側溝洗堀    | L=20m                        | 側溝復旧      |
| 26          | 北  | 単独  | 永田町    | 市道 | 路肩崩落    | L=3m、H=3m                    | 路肩復旧      |
| 27          | 北  | 単独  | 長浦町    | 市道 | 路肩崩落    | L=20m、H=5m                   | 路肩復旧      |
| 28          | 北  | 単独  | 長浦町    | 市道 | 路肩崩落    | L=5m、H=1.8m                  | 路肩復旧      |
| 29          | 北  | 単独  | 長浦町    | 市道 | 路肩崩落    | L=20m、H=5m                   | 路肩復旧      |
| 30          | 北  | 単独  | 神浦江川町  | 里道 | 路面洗堀等   | L=10m、H=2m                   | 舗装復旧等     |
| 31          | 北  | 単独  | 神浦扇山町  | 市道 | 土砂堆積    | L=200m                       | 土砂撤去      |
| 32          | 北  | 単独  | 神浦扇山町  | 市道 | 舗装浮き    | L=4m、W=0.6m                  | 舗装復旧      |
| 33          | 北  | 単独  | 神浦扇山町  | 市道 | 路肩崩落    | L=2m、H=2m                    | 路肩復旧      |
| 34          | 北  | 単独  | 琴海尾戸町  | 市道 | 集水樹破損   | 1箇所                          | 集水樹復旧     |

| 番号          | 管轄 | 補・単 | 被災箇所    | 種別 | 被災状況    | 施設の概要        | 対応        |
|-------------|----|-----|---------|----|---------|--------------|-----------|
| 35          | 北  | 単独  | 琴海尾戸町   | 市道 | 土砂堆積    | L=20m        | 土砂撤去      |
| 36          | 北  | 単独  | 琴海尾戸町   | 市道 | 排水管破損   | 1箇所          | 排水管復旧     |
| 37          | 北  | 単独  | 琴海尾戸町   | 市道 | 路肩崩落    | L=9m、H=5m    | 路肩復旧      |
| 38          | 北  | 単独  | 琴海尾戸町   | 里道 | 崩落      | L=3m、H=1m    | 舗装復旧等     |
| 39          | 北  | 単独  | 琴海尾戸町   | 市道 | 土砂堆積    | L=15m        | 土砂撤去等     |
| 40          | 北  | 単独  | 琴海尾戸町   | 市道 | 道路陥没    | L=12m        | 側溝復旧      |
| 41          | 北  | 単独  | 琴海尾戸町   | 市道 | 道路陥没    | L=20m        | 測量設計・舗装復旧 |
| 42          | 北  | 単独  | 琴海大平町   | 市道 | 法面崩壊    | L=5.5m、H=3m  | 法面復旧      |
| 43          | 北  | 単独  | 琴海大平町   | 里道 | 路面クラック等 | L=12m        | 舗装復旧等     |
| 44          | 北  | 単独  | 琴海大平町   | 市道 | 路肩崩落    | L=60m        | 測量設計・路肩復旧 |
| 45          | 北  | 単独  | 琴海戸根町   | 市道 | 側溝破損    | L=4m         | 側溝復旧      |
| 46          | 北  | 単独  | 琴海戸根町   | 市道 | 法面崩壊    | L=15m        | 法面復旧      |
| 47          | 北  | 単独  | 琴海形上町   | 市道 | 側溝崩壊等   | H=4m、W=6m    | 側溝復旧等     |
| 48          | 北  | 単独  | 琴海形上町   | 市道 | 擁壁傾斜    | L=20m、H=2m   | 擁壁復旧      |
| 49          | 北  | 単独  | 琴海形上町   | 里道 | 土砂堆積    | L=6m         | 土砂撤去      |
| 50          | 北  | 単独  | 琴海形上町   | 市道 | 路面洗掘    | L=30m、W=2.8m | 舗装復旧      |
| 51          | 北  | 単独  | 上黒崎町    | 市道 | 路面クラック  | L=10m        | 舗装復旧      |
| 52          | 北  | 単独  | 上黒崎町    | 市道 | 路面クラック  | L=50m        | 側溝復旧      |
| 53          | 北  | 単独  | 西出津町    | 里道 | 階段崩壊    | L=4m、H=3m    | 階段復旧      |
| 54          | 北  | 単独  | 神浦口福町   | 市道 | 道路陥没    | L=30m        | 舗装復旧      |
| 55          | 北  | 単独  | 神浦口福町   | 市道 | 道路陥没    | L=30m        | 舗装復旧      |
| 56          | 北  | 単独  | 神浦口福町   | 市道 | 路肩崩落    | L=6m、H=2m    | 路肩復旧      |
| 57          | 北  | 単独  | 神浦丸尾町   | 里道 | 路肩崩壊    | L=5m、H=3m    | 路肩復旧      |
| 58          | 北  | 単独  | 神浦下大中尾町 | 市道 | 法面崩壊    | L=3m、H=3m    | 法面復旧      |
| 59          | 北  | 単独  | 神浦下大中尾町 | 里道 | 路肩崩壊    | L=3m、H=4m    | 路肩復旧      |
| 60          | 北  | 単独  | 神浦上大中尾町 | 里道 | 里道崩壊    | L=20m        | 側溝復旧      |
| 61          | 北  | 単独  | 神浦北大中尾町 | 市道 | 法面崩壊    | L=30m、H=10m  | 法面復旧      |
| 62          | 北  | 単独  | 上大野町    | 市道 | 道路陥没    | L=70m        | 舗装復旧      |
| 【北】単独計 62箇所 |    |     |         |    |         |              |           |

| 予 算 説 明 書 |                 |                          |                             |     | 事 業 名                 | 補正額          |
|-----------|-----------------|--------------------------|-----------------------------|-----|-----------------------|--------------|
| ページ       | 款               | 項                        | 目                           | 番号  |                       |              |
| 16~19     | 11<br>災害<br>復旧費 | 2<br>公共土木<br>施設災害<br>復旧費 | 1<br>道路橋りょう<br>河川等<br>災害復旧費 | 2-1 | 【単独】河川災害復旧費<br>現年度災害分 | 千円<br>47,700 |

### 1 概 要

令和3年8月大雨により被災した河川の災害復旧工事を実施するため、災害復旧費を増額補正するもの。

【参考】神浦扇山町

| 項 目      | 発生日             | 雨量(mm) |
|----------|-----------------|--------|
| 最大24時間雨量 | 令和3年8月17日~8月18日 | 362    |
| 最大60分雨量  | 令和3年8月17日~8月18日 | 67     |
| 連続雨量     | 令和3年8月11日~8月18日 | 1,085  |

### 2 事業内容

被害状況:市内59箇所 復旧費用 47,700千円

| 区 分     | 箇所数  |
|---------|------|
| 中央総合事務所 | 22   |
| 東総合事務所  | 5    |
| 南総合事務所  | 14   |
| 北総合事務所  | 18   |
| 合 計     | 59箇所 |

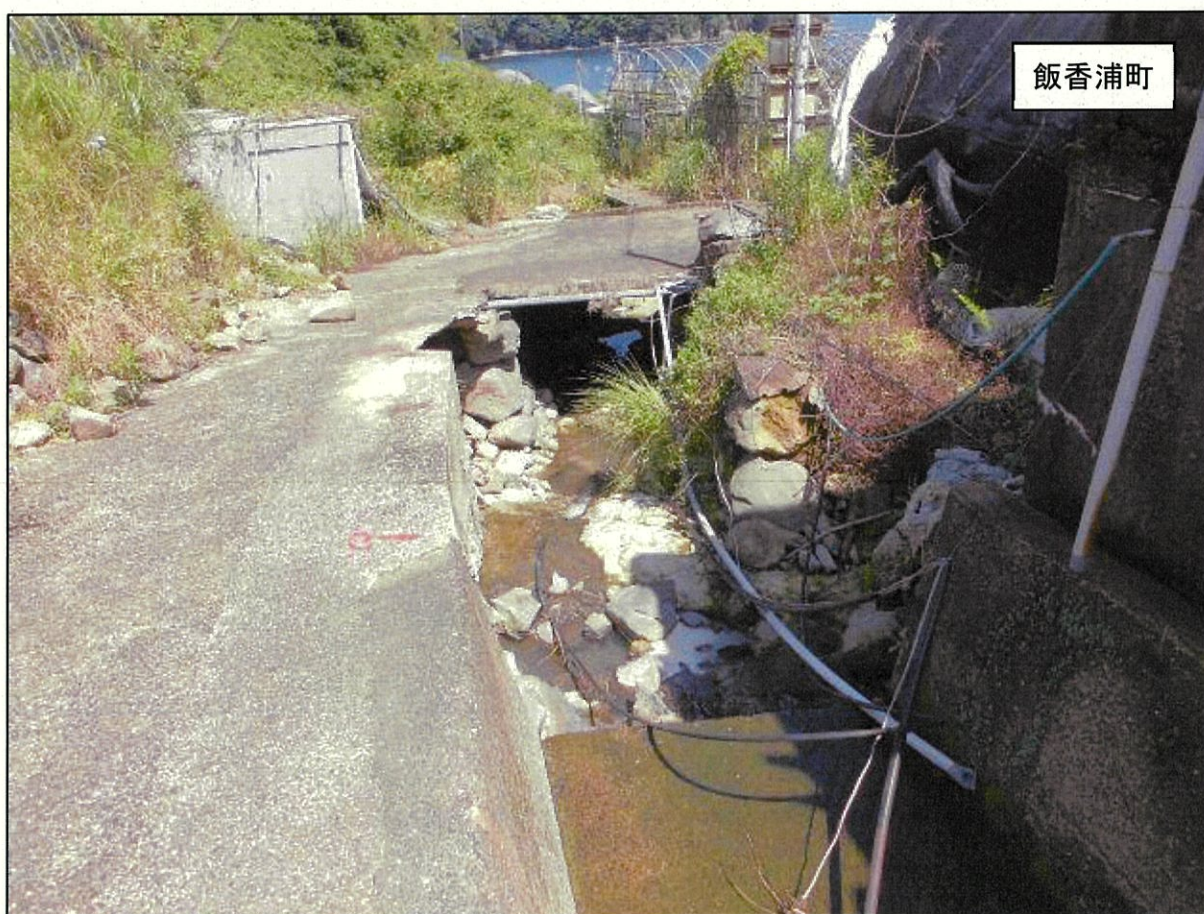
| 被害内容 | 箇所数  |
|------|------|
| 護岸崩壊 | 30   |
| 水路閉塞 | 21   |
| 倒 木  | 1    |
| その他  | 7    |
| 合 計  | 59箇所 |

### 3 財源内訳

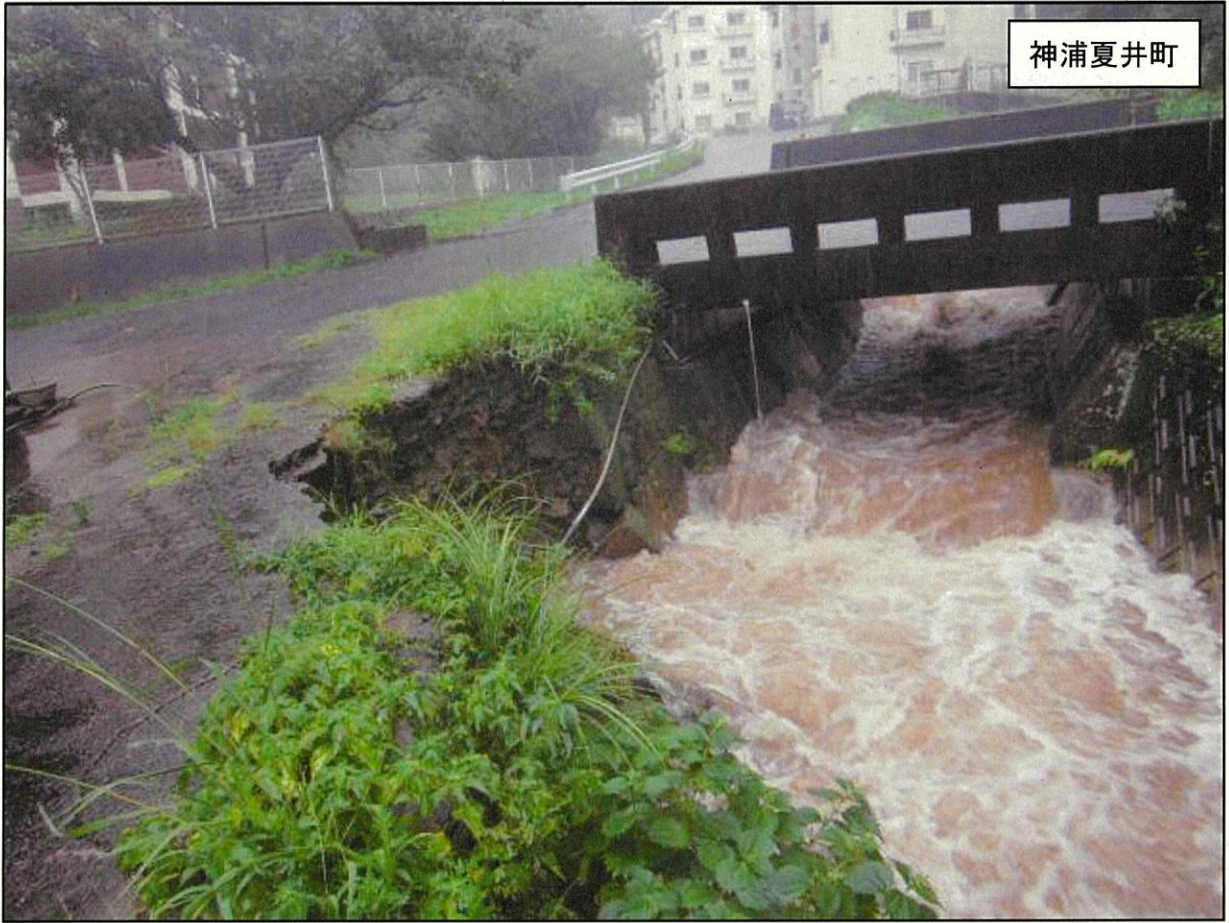
| 区 分   | 事 業 費        | 財 源 内 訳 |         |              |         |         |
|-------|--------------|---------|---------|--------------|---------|---------|
|       |              | 国庫支出金   | 県支出金    | 地方債※         | その他     | 一般財源    |
| 当初予算額 | 千円<br>10,000 | 千円<br>— | 千円<br>— | 千円<br>10,000 | 千円<br>— | 千円<br>— |
| 9月補正  | 47,700       | —       | —       | 47,700       | —       | —       |
| 補正後   | 57,700       | —       | —       | 57,700       | —       | —       |

※ 一般単独災害復旧事業債 充当率100%(交付税措置率47.5~85.5%)

【单独】河川災害復旧費 現年度災害分







神浦夏井町



# 災害被害一覧(河川)

【単独】河川災害復旧費 現年度災害分 市内59箇所 令和3年8月20日現在

| 番号           | 管轄 | 補・単 | 被災箇所   | 種別    | 被災状況   | 施設の概要               | 対応     |
|--------------|----|-----|--------|-------|--------|---------------------|--------|
| 1            | 中央 | 単独  | 高尾町    | 河川・青溝 | 護岸崩壊   | L=8m、H=0.5m         | 護岸復旧   |
| 2            | 中央 | 単独  | 三ツ山町   | 河川・青溝 | 護岸崩壊   | L=3m、H=2m           | 護岸復旧   |
| 3            | 中央 | 単独  | 園田町    | 河川    | 土砂堆積   | L=10m               | 土砂撤去   |
| 4            | 中央 | 単独  | 稲佐町    | 河川・青溝 | 護岸崩壊   | L=3.5m、H=3.5m       | 土嚢仮復旧  |
| 5            | 中央 | 単独  | 福田本町   | 河川    | 土砂堆積   | L=5m                | 土砂撤去   |
| 6            | 中央 | 単独  | 小瀬戸町   | 河川    | 法面崩壊   | L=10m、SL=2m         | U型側溝布設 |
| 7            | 中央 | 単独  | 大浜町    | 河川    | 河床洗堀   | L=3m、W=3m           | 河床復旧   |
| 8            | 中央 | 単独  | 上小島3丁目 | 河川・青溝 | 護岸崩壊   | L=15m、H=1.5m        | 護岸復旧   |
| 9            | 中央 | 単独  | 飯香浦町   | 河川・青溝 | 土砂堆積   | L=30m               | 土砂撤去   |
| 10           | 中央 | 単独  | 飯香浦町   | 河川・青溝 | 護岸崩壊   | L=30m、H=1.5m        | 護岸復旧   |
| 11           | 中央 | 単独  | 北浦町    | 河川・青溝 | 土砂堆積   | L=15m、W=2m          | 土砂撤去   |
| 12           | 中央 | 単独  | 北浦町    | 河川・青溝 | 土砂堆積   | L=30m、W=1.5m        | 土砂撤去   |
| 13           | 中央 | 単独  | 北浦町    | 河川・青溝 | 護岸崩壊   | L=2.5m、H=2m         | 護岸復旧   |
| 14           | 中央 | 単独  | 北浦町    | 河川・青溝 | 護岸崩壊   | L=3m、H=1.5m         | 護岸復旧   |
| 15           | 中央 | 単独  | 北浦町    | 河川・青溝 | 護岸崩壊   | L=4m、H=1m           | 護岸復旧   |
| 16           | 中央 | 単独  | 北浦町    | 河川・青溝 | 護岸崩壊   | L=12m、H=1m          | 護岸復旧   |
| 17           | 中央 | 単独  | 北浦町    | 河川・青溝 | 護岸崩壊   | L=6m、H=1.5m         | 護岸復旧   |
| 18           | 中央 | 単独  | 北浦町    | 河川・青溝 | 護岸崩壊   | L=5m、H=1.5m         | 護岸復旧   |
| 19           | 中央 | 単独  | 北浦町    | 河川・青溝 | 護岸崩壊   | L=3m、H=1.6m         | 護岸復旧   |
| 20           | 中央 | 単独  | 北浦町    | 河川・青溝 | 土砂堆積   | L=8m、W=1m           | 土砂撤去   |
| 21           | 中央 | 単独  | 北浦町    | 河川・青溝 | 護岸崩壊   | L=2.5m、H=1m         | 護岸復旧   |
| 22           | 中央 | 単独  | 北浦町    | 河川・青溝 | 河床洗堀   | L=8m、W=2m           | 土砂撤去   |
| 【中央】単独計 22箇所 |    |     |        |       |        |                     |        |
| 1            | 東  | 単独  | 船石町    | 河川    | 河川閉塞   | L=1m                | 倒木撤去   |
| 2            | 東  | 単独  | 川内町    | 河川・青溝 | 河川閉塞   | L=4m、H=1.5m         | 土砂撤去   |
| 3            | 東  | 単独  | 平間町    | 河川・青溝 | 河川閉塞崩壊 | L=10m、H=1m          | 土砂撤去   |
| 4            | 東  | 単独  | 田中町    | 河川・青溝 | 護岸崩壊   | L=4m、H=2.5m         | 護岸復旧   |
| 5            | 東  | 単独  | 界1丁目   | 河川・青溝 | 護岸崩壊   | L=20m、H=0.8m        | 護岸復旧   |
| 【東】単独計 5箇所   |    |     |        |       |        |                     |        |
| 1            | 南  | 単独  | 宮崎町    | 河川・青溝 | 水路閉塞   | L=11m、H=0.8m、W=0.7m | 土砂撤去   |
| 2            | 南  | 単独  | 以下宿町   | 河川・青溝 | 水路閉塞   | L=50m、W=2m          | 土砂撤去   |
| 3            | 南  | 単独  | 高浜町    | 河川    | 土砂堆積   | L=10m、W=5m          | 土砂撤去   |
| 4            | 南  | 単独  | 高浜町    | 河川    | 土砂堆積   | L=10m、W=5m          | 土砂撤去   |
| 5            | 南  | 単独  | 高浜町    | 河川    | 護岸崩壊   | L=6m、H=0.5m         | 護岸復旧   |
| 6            | 南  | 単独  | 高浜町    | 河川    | 河床洗堀   | L=3m、H=1.5m         | 護岸復旧   |
| 7            | 南  | 単独  | 榑が丘町   | 河川・青溝 | 護岸崩壊   | L=15m、H=1.5m        | 護岸復旧   |
| 8            | 南  | 単独  | 藤田尾町   | 河川    | 護岸崩壊   | L=2.5、H=3m          | 護岸復旧   |
| 9            | 南  | 単独  | 藤田尾町   | 河川    | 護岸崩壊   | L=4m、H=3m           | 護岸復旧   |
| 10           | 南  | 単独  | 南越町    | 河川・青溝 | 護岸崩壊   | L=5m、H=2.5m         | 護岸復旧   |
| 11           | 南  | 単独  | 藤田尾町   | 河川    | 河床洗堀   | L=2m、H=3.5m         | 護岸復旧   |
| 12           | 南  | 単独  | 深堀町1丁目 | 河川    | 土砂堆積   | L=50m、W=3m          | 土砂撤去   |

| 番号          | 管轄 | 補・単 | 被災箇所    | 種別    | 被災状況   | 施設の概要         | 対応    |
|-------------|----|-----|---------|-------|--------|---------------|-------|
| 13          | 南  | 単独  | 平山町     | 河川    | 土砂堆積   | L=10m         | 土砂撤去  |
| 14          | 南  | 単独  | 野母町     | 河川    | 土砂堆積   | L=40m、W=5m    | 土砂撤去  |
| 【南】単独計 14箇所 |    |     |         |       |        |               |       |
| 1           | 北  | 単独  | 琴海戸根町   | 河川    | 倒木     | L=10m         | 倒木撤去  |
| 2           | 北  | 単独  | 琴海戸根町   | 河川    | 護岸崩壊   | L=30m、H=4m    | 護岸復旧  |
| 3           | 北  | 単独  | 畦町      | 河川・青溝 | 護岸崩落   | L=10m、H=1m    | 護岸復旧  |
| 4           | 北  | 単独  | 松崎町     | 河川・青溝 | 河川閉塞   | L=4m          | 水路復旧等 |
| 5           | 北  | 単独  | 西海町     | 河川・青溝 | 水路呑口閉塞 | 1箇所           | 水路復旧等 |
| 6           | 北  | 単独  | 西海町     | 河川・青溝 | 暗渠呑口閉塞 | 1箇所           | 呑口復旧  |
| 7           | 北  | 単独  | 西海町     | 河川・青溝 | 護岸崩壊   | L=3m、H=2.5m   | 護岸復旧  |
| 8           | 北  | 単独  | 西海町     | 河川・青溝 | 護岸崩落   | L=3m、H=2.5m   | 護岸復旧  |
| 9           | 北  | 単独  | 西海町     | 河川    | 護岸崩壊   | L=9m、H=3.5m   | 護岸復旧  |
| 10          | 北  | 単独  | 神浦夏井町   | 河川・青溝 | 護岸崩壊   | L=5m          | 護岸復旧  |
| 11          | 北  | 単独  | 神浦夏井町   | 河川・青溝 | 集水樹破損  | 1箇所           | 集水樹復旧 |
| 12          | 北  | 単独  | 琴海形上町   | 河川    | 護岸裏吸出  | L=1m、H=1.7m   | 護岸復旧  |
| 13          | 北  | 単独  | 琴海形上町   | 河川・青溝 | 護岸崩壊   | L=1.5m、H=0.7m | 護岸復旧  |
| 14          | 北  | 単独  | 琴海形上町   | 河川    | 土砂堆積   | L=30m         | 土砂撤去  |
| 15          | 北  | 単独  | 琴海尾戸町   | 河川・青溝 | 護岸崩落   | L=3.5m、H=1m   | 護岸復旧  |
| 16          | 北  | 単独  | 琴海尾戸町   | 河川・青溝 | 水路閉塞   | L=7m          | 土砂撤去  |
| 17          | 北  | 単独  | 長浦町     | 河川    | 護岸崩壊   | L=8m、H=3.5m   | 護岸復旧  |
| 18          | 北  | 単独  | 神浦上大中尾町 | 河川・青溝 | 水路閉塞   | L=20m         | 水路復旧等 |
| 【北】単独計 18箇所 |    |     |         |       |        |               |       |

| 予 算 説 明 書 |                 |                          |                      |     | 事 業 名                 | 補正額         |
|-----------|-----------------|--------------------------|----------------------|-----|-----------------------|-------------|
| ページ       | 款               | 項                        | 目                    | 番号  |                       |             |
| 18~19     | 11<br>災害<br>復旧費 | 2<br>公共土木<br>施設災害<br>復旧費 | 2<br>都市計画施設<br>災害復旧費 | 1-1 | 【単独】公園災害復旧費<br>現年度災害分 | 千円<br>2,500 |

### 1 概 要

令和3年8月大雨により被災した公園の災害復旧工事を実施するため、災害復旧費を増額補正するもの。

【参考】神浦扇山町

| 項 目      | 発生日             | 雨量(mm) |
|----------|-----------------|--------|
| 最大24時間雨量 | 令和3年8月17日～8月18日 | 362    |
| 最大60分雨量  | 令和3年8月17日～8月18日 | 67     |
| 連続雨量     | 令和3年8月11日～8月18日 | 1,085  |

### 2 事業内容

被害状況:市内5箇所 復旧費用 2,500千円

| 区 分    | 箇所数 |
|--------|-----|
| 東総合事務所 | 2   |
| 南総合事務所 | 1   |
| 北総合事務所 | 2   |
| 合 計    | 5箇所 |

| 被害内容   | 箇所数 |
|--------|-----|
| 園路陥没   | 1   |
| 取水路閉塞  | 1   |
| 倒 木    | 1   |
| 防護柵破損  | 1   |
| グランド冠水 | 1   |
| 合 計    | 5箇所 |

### 3 財源内訳

| 区 分   | 事業費    | 財 源 内 訳 |      |        |     |      |
|-------|--------|---------|------|--------|-----|------|
|       |        | 国庫支出金   | 県支出金 | 地方債※   | その他 | 一般財源 |
|       | 千円     | 千円      | 千円   | 千円     | 千円  | 千円   |
| 当初予算額 | 10,000 | —       | —    | 10,000 | —   | —    |
| 9月補正  | 2,500  | —       | —    | 2,500  | —   | —    |
| 補正後   | 12,500 | —       | —    | 12,500 | —   | —    |

※ 一般単独災害復旧事業債 充当率100%(交付税措置率47.5~85.5%)

【单独】公園災害復旧費 現年度災害分





災害被害一覧(公園)

【単独】公園災害復旧費 現年度災害分 市内5箇所

令和3年8月20日現在

| 番号         | 管轄 | 種・単 | 被災箇所             | 種別 | 被災状況    | 施設の概要               | 対応     |
|------------|----|-----|------------------|----|---------|---------------------|--------|
| 1          | 東  | 単独  | 天満宮公園(矢上町)       | 公園 | フェンス破損  | L=2m、H=1m           | フェンス復旧 |
| 2          | 東  | 単独  | 天満宮公園(矢上町)       | 公園 | 倒木      | 幹回り1m               | 倒木撤去   |
| 【東】単独計 2箇所 |    |     |                  |    |         |                     |        |
| 1          | 南  | 単独  | 香焼総合公園(香焼町)      | 公園 | 園路陥没    | L=16m、H=0.3m、W=1.5m | 舗装復旧   |
| 【南】単独計 1箇所 |    |     |                  |    |         |                     |        |
| 1          | 北  | 単独  | そとめ神浦川河川公園(神浦向町) | 公園 | 取水路閉塞   | L=110m              | 本復旧    |
| 2          | 北  | 単独  | あじさい公園(豊洋台1丁目)   | 公園 | グラウンド冠水 | L=3m、W=2m           | 本復旧    |
| 【北】単独計 2箇所 |    |     |                  |    |         |                     |        |

## 【参考資料】災害復旧事業の概要

### 1 災害復旧事業の概要

- ① 災害復旧事業：異常な自然現象により公共土木施設に被害が発生した場合、原則として原形に復旧する事業
- ② 公共土木施設：河川、海岸、砂防設備、道路、下水道、公園等の土木施設

### 2 異常な自然現象

異常な自然現象：暴風、洪水、高潮、地震、津波、豪雨等

【豪雨の場合の例】

|           |   |
|-----------|---|
| 河川災害      | 警戒水位以上の水位<br>警戒水位の定めのない場合、河岸高の5割程度以上の水位 |
| 河川以外の施設災害 | 最大24時間雨量が80mm以上の降雨<br>時間雨量が20mm以上の降雨    |

### 3 補助事業の概要

| 種別    | 採択基準   |               | 補助率(過去5か年の実績) |      |
|-------|--------|---------------|---------------|------|
|       | 幅員     | 復旧費           | 通常災害          | 激甚災害 |
| 市道    | 2.0m以上 | 1箇所の工事が60万円以上 | 70%           | 83%  |
| 河川・公園 |        |               |               |      |

### 4 単独事業の概要

単独事業：補助対象の要件を満たさない復旧工事

| 起債充当率 | 交付税措置率(過去5か年の実績) |       |
|-------|------------------|-------|
|       | 通常災害             | 激甚災害  |
| 100%  | 47.5%            | 66.5% |

## 令和3年8月大雨災害発生状況について

### 1 災害の発生件数

#### ① 道 路

| 管轄 | 補助  | 単独  | 計   |
|----|-----|-----|-----|
|    | 箇所数 | 箇所数 | 箇所数 |
| 中央 | 0   | 33  | 33  |
| 東  | 1   | 17  | 18  |
| 南  | 2   | 37  | 39  |
| 北  | 4   | 62  | 66  |
| 計  | 7   | 149 | 156 |

#### ② 河 川

| 管轄 | 補助  | 単独  | 計   |
|----|-----|-----|-----|
|    | 箇所数 | 箇所数 | 箇所数 |
| 中央 | 0   | 22  | 22  |
| 東  | 0   | 5   | 5   |
| 南  | 0   | 14  | 14  |
| 北  | 3   | 18  | 21  |
| 計  | 3   | 59  | 62  |

#### ③ 公 園

| 管轄 | 補助  | 単独  | 計   |
|----|-----|-----|-----|
|    | 箇所数 | 箇所数 | 箇所数 |
| 中央 | 0   | 0   | 0   |
| 東  | 0   | 2   | 2   |
| 南  | 0   | 1   | 1   |
| 北  | 0   | 2   | 2   |
| 計  | 0   | 5   | 5   |

#### 総計

|   | 補助  | 単独  | 計   |
|---|-----|-----|-----|
|   | 箇所数 | 箇所数 | 箇所数 |
| 計 | 10  | 213 | 223 |



## 2 補助対象箇所

### ①道 路

【補助】道路災害復旧費 現年度災害分 市内7箇所

令和3年8月20日現在

| 番号         | 管轄 | 補・単 | 被災箇所    | 種別 | 被災状況 | 施設の概要        | 対応   |
|------------|----|-----|---------|----|------|--------------|------|
| 1          | 東  | 補助  | 上戸石町    | 市道 | 路肩崩落 | L=8m、H=5m    | 路肩復旧 |
| 【東】補助計 1箇所 |    |     |         |    |      |              |      |
| 1          | 南  | 補助  | 川原町     | 市道 | 路肩崩落 | L=20m        | 路肩復旧 |
| 2          | 南  | 補助  | 藤田尾町    | 市道 | 道路陥没 | L=30m        | 舗装復旧 |
| 【南】補助計 2箇所 |    |     |         |    |      |              |      |
| 1          | 北  | 補助  | 神浦北大中尾町 | 市道 | 法面崩壊 | L=30m、H=10m  | 法面復旧 |
| 2          | 北  | 補助  | 神浦口福町   | 市道 | 道路陥没 | L=30m、W=0.5m | 舗装復旧 |
| 3          | 北  | 補助  | 上大野町    | 市道 | 道路陥没 | L=70m        | 舗装復旧 |
| 4          | 北  | 補助  | 長浦町     | 市道 | 路肩崩落 | L=20m、H=5m   | 路肩復旧 |
| 【北】補助計 4箇所 |    |     |         |    |      |              |      |

### ②河 川

【補助】河川災害復旧費 現年度災害分 市内3箇所

令和3年8月20日現在

| 番号         | 管轄 | 補・単 | 被災箇所  | 種別 | 被災状況 | 施設の概要       | 対応   |
|------------|----|-----|-------|----|------|-------------|------|
| 1          | 北  | 補助  | 琴海戸根町 | 河川 | 護岸崩壊 | L=30m、SL=4m | 護岸復旧 |
| 2          | 北  | 補助  | 長浦町   | 河川 | 護岸崩壊 | L=8m、SL=4m  | 護岸復旧 |
| 3          | 北  | 補助  | 西海町   | 河川 | 護岸崩壊 | L=10m、SL=4m | 護岸復旧 |
| 【北】補助計 3箇所 |    |     |       |    |      |             |      |

**【補助】道路災害復旧費 現年災害分  
位置図**



神浦口福町  
(神浦下道德町神浦口福町 1号線)

長浦町  
(長浦町 20号線)

神浦北大中尾町  
(神浦北大中尾町 5号線)

上大野町  
(上大野町 2号線)

国道 206号

国道 202号

国道 34号

上戸石町  
(上戸石町船石町線)

国道 499号

藤田尾町  
(藤田尾町 2号線)

川原町  
(川原町 32号線)

**【凡例】**

|        |   |
|--------|---|
| 東総合事務所 | ● |
| 南総合事務所 | ● |
| 北総合事務所 | ● |
|        |   |



【補助】道路災害復旧費 現年度災害分









【補助】河川災害復旧費 現年災害分  
位置図



長浦町(普通河川長浦川)

琴海戸根町(普通河川戸根川)

西海町(普通河川中川内川)

国道206号

国道202号

国道499号

【凡例】

北総合事務所



1:40,000

【補助】河川災害復旧費 現年度災害分







西海町(普通河川中川内川)