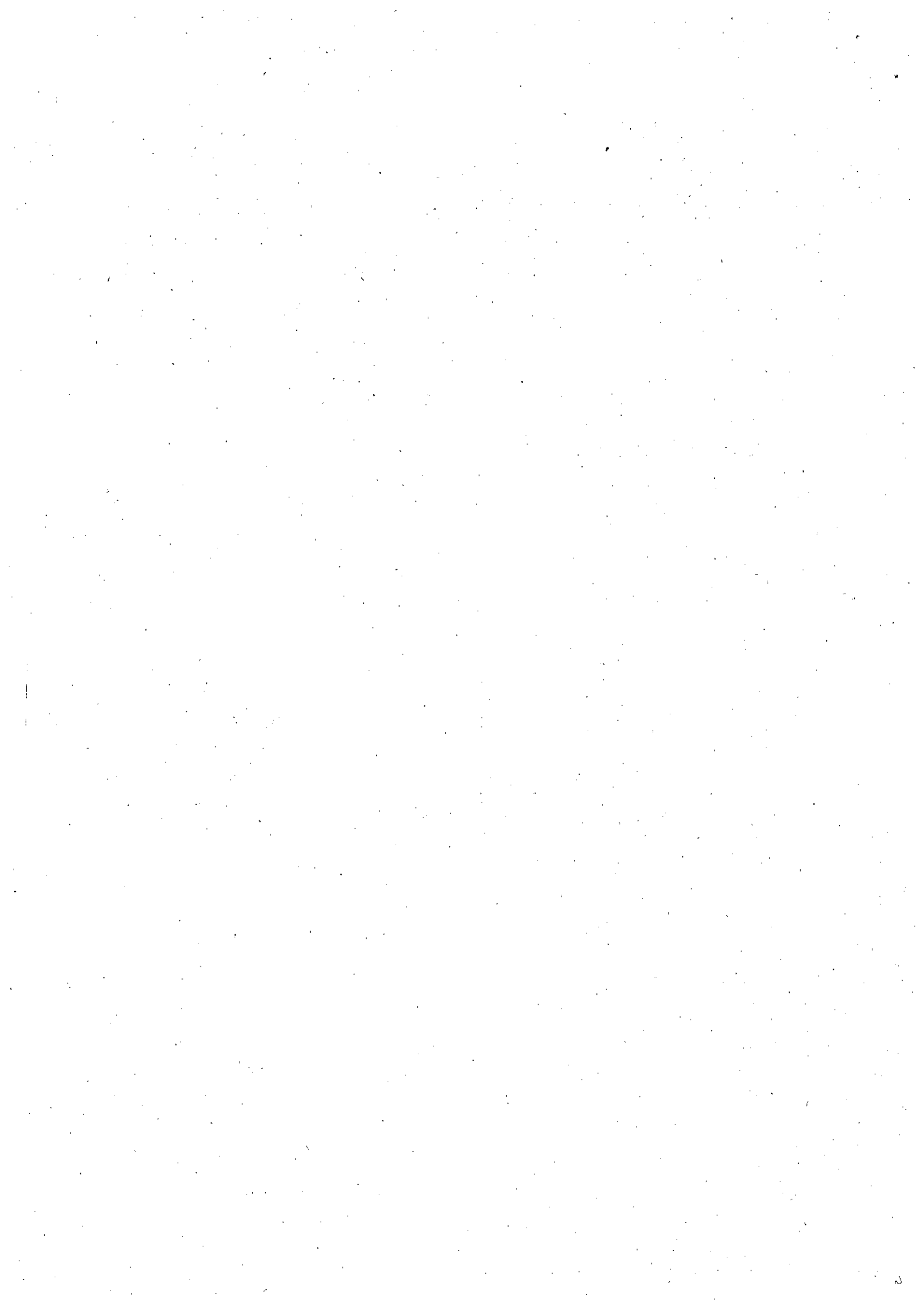


所 管 事 項 調 査 ②

	ページ
1 指定管理者の更新の方針について（日吉自然の家）	1～4
2 長崎市恐竜博物館整備事業の進捗状況について・・・	5～9
3 訴訟の現況について・・・・・・・・・・・・・・・・	10

教育委員会
令和3年6月



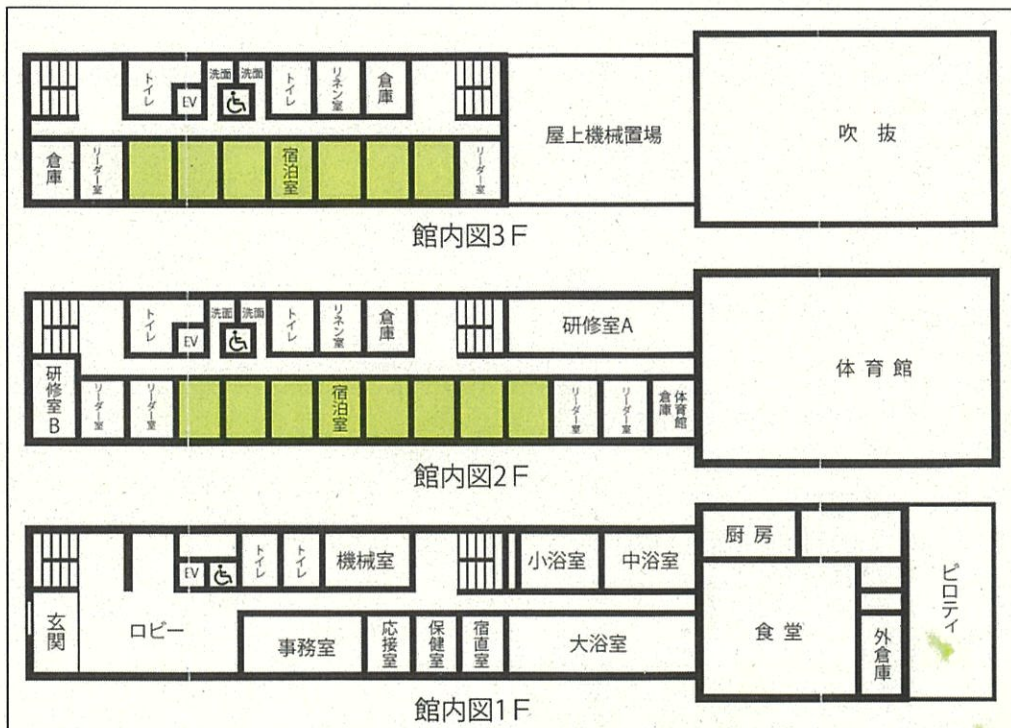
1 指定管理者の更新の方針について（日吉自然の家）

(1) 公募予定施設の概要

- ア 名称 日吉自然の家
- イ 設置年月日 平成28年4月1日
- ウ 所在地 長崎市飯香浦町3715番地
- エ 位置図



オ 平面図



カ 設置目的 本市は、豊かな自然環境の中での集団宿泊生活及び野外活動を通じて少年の健全な育成を図るとともに、自然に親しむ機会を提供することにより市民の生涯学習の振興を図るため、日吉自然の家を長崎市飯香浦町に設ける。

キ 施設の規模 敷地面積 32,247.23㎡ 延床面積 3,575.30㎡

ク 構造 鉄筋コンクリート造（一部鉄骨造）地上3階建

ケ 施設の内容

階数	面積	内容
1階	1,519.74㎡	玄関ロビー、事務室、応接室、風呂(大中小)、トイレ、食堂、厨房
2階	1,510.74㎡	研修室2室、和室4室、宿泊室8室、トイレ、洗面所、体育館
3階	544.72㎡	和室2室、宿泊室7室、トイレ、洗面所

コ 開所時間及び休所日

(ア) 開所時間の承認の基準

- a 宿泊する場合 午前9時から翌日の午後4時30分までの時間帯を基本とし、31時間30分以上
- b 宿泊しない場合 午前9時から午後9時までの時間帯を基本とし、1日12時間以上

(イ) 休所日の承認の基準

- a 休所日は、国民の祝日に関する法律（昭和23年法律第178号）に規定する休日（1月1日を除く。）以外の日であること。
- b 年始及び年末の休所日は、1月1日から同月3日まで及び12月29日から同月31日までの期間内であること。

サ 利用料金

(ア) 宿泊研修施設等を利用する場合（宿泊をしない体育館の専用利用を除く。）の基準額

区分		金額（1人1日につき）
幼児、小学校の児童又は中学校の生徒	宿泊する場合	270円
	宿泊しない場合	無料
高等学校の生徒等	宿泊する場合	540円
	宿泊しない場合	無料
その他の者（4歳未満の者を除く。）	宿泊する場合	1,084円
	宿泊しない場合	330円

(イ) 宿泊をしない体育館の専用利用をする場合の基準額

区分		金額（1時間につき）
体育館	全面	313円
	半面につき	156円

(ウ) 附属設備の基準額

区分			金額 (1時間につき)
照明設備	体育館	全面	209円
		半面につき	104円

(2) 現在の指定管理者及び指定期間

ア 長崎ダイヤモンドスタッフ株式会社

イ 平成29年4月1日から令和4年3月31日までの5年間

(3) 指定管理者制度導入による効果の検証

ア 利用者数の推移

年度		導入前 (平成28年度)	平成29年度	平成30年度	令和元年度	令和2年度
利用区分	延人数	18,354人	20,362人	23,079人	23,141人	10,048人
	(団体数)	(187団体)	(228団体)	(246団体)	(254団体)	(118団体)
日帰人数		1,906人	4,591人	7,134人	7,927人	6,014人
合計		20,260人	24,953人	30,213人	31,068人	16,062人

※新型コロナウイルス感染症拡大防止対策のため臨時休所 令和2年4月22日～令和2年5月10日

イ 利用料金収入

年度	導入前 (平成28年度)	平成29年度	平成30年度	令和元年度	令和2年度
金額	2,692千円	3,321千円	4,199千円	4,555千円	1,343千円

ウ 指定管理委託料

年度	導入前 (平成28年度)	平成29年度	平成30年度	令和元年度	令和2年度
金額	65,778千円	54,370千円	54,370千円	54,874千円	55,377千円

※修繕に係る委託料を除く。

※導入前は、指定管理業務に対応する経費から、施設の利用に係る使用料の額を控除した額。

エ 主なサービス向上策

(ア) 同一法人の指定管理施設である長崎市科学館と連携し、親子で楽しめるプログラム「ペルセウス座流星群観望会」を実施し、参加者からは満足度が高いという評価が得られている。

(イ) 施設利用の閑散期である2月には、地域と連携したイベント「如月遊学」を企画し、様々な世代の方が参加できる体験教室を実施している。多くの市民に日吉自然の家だけでなく地域を知ってもらう機会となっている。

(ウ) 車いす利用者がスムーズに第一炊事場(ピロティ)へ移動できるよう、建物横のコンクリートと地面との段差を解消するためのスロープ板を自作し、設置するなど、利用者の目線に立った利便性向上のための環境整備を行っている。

- (エ) アンケート結果を踏まえて、食事内容の見直しやトイレ用擬音装置の設置など、利用者の声に寄り添った対応がなされている。

オ 評価

(ア) 日吉自然の家の維持管理

日吉自然の家の施設自体は平成28年4月1日に全面改築し5年ほど経過したが、館内外とも清掃が行き届き、清潔に管理されている。また、新たな案内表示板を設置するなど、利用者目線に立った施設の維持管理がなされている。

(イ) 日吉自然の家の運営

指定管理者による事業内容の工夫や地道な広報活動により、利用者は年々増加し目標利用者数を大きく上回っている。職員研修の面では、従来の研修に加え、施設の特性を踏まえて、野外の食品衛生に関する研修を実施するなど、施設の集客や運営については概ね評価できる。

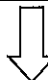
さらに、地域の方の講師によるステンドグラス作成体験、型染体験、すり身づくり体験、茂木中によるロボコンの演示、地域の農作物販売など、地域と連携したイベントを行うことで地域活性化につなげた点も評価できる。

コロナ禍においても感染症対応を徹底することで、これまで以上に様々な面に気を配るようになったことで安全・安心面での質が向上し、利用者からの満足度が高い点は評価できる。

(4) 次期指定管理者の選定方針について

- ア 次期指定期間 令和4年4月1日から令和9年3月31日までの5年間
 イ 選定方法 公募
 ウ 利用料金制 適用

(5) 指定までのスケジュール

年月	市議会	内容
令和3年6月 令和3年7月 令和3年8月	6月議会	<ul style="list-style-type: none"> ・更新の方針の説明（所管事項調査）
令和3年9月		<div style="border: 1px solid black; padding: 5px; display: inline-block; margin-bottom: 5px;">指定管理者公募</div>  <ul style="list-style-type: none"> ・公募締切
令和3年11月	11月議会	<div style="border: 1px solid black; padding: 5px; display: inline-block; margin-bottom: 5px;">審査（指定管理者候補者選定審査会）</div> <ul style="list-style-type: none"> ・審査及び候補団体の決定
		<div style="border: 1px solid black; padding: 5px; display: inline-block; margin-bottom: 5px;">指定管理者の指定</div> <ul style="list-style-type: none"> ・指定議案審査
		<div style="border: 1px solid black; padding: 5px; display: inline-block; margin-bottom: 5px;">債務負担行為の設定</div> <ul style="list-style-type: none"> ・補正予算議案審査

2 長崎市恐竜博物館整備事業の進捗状況について

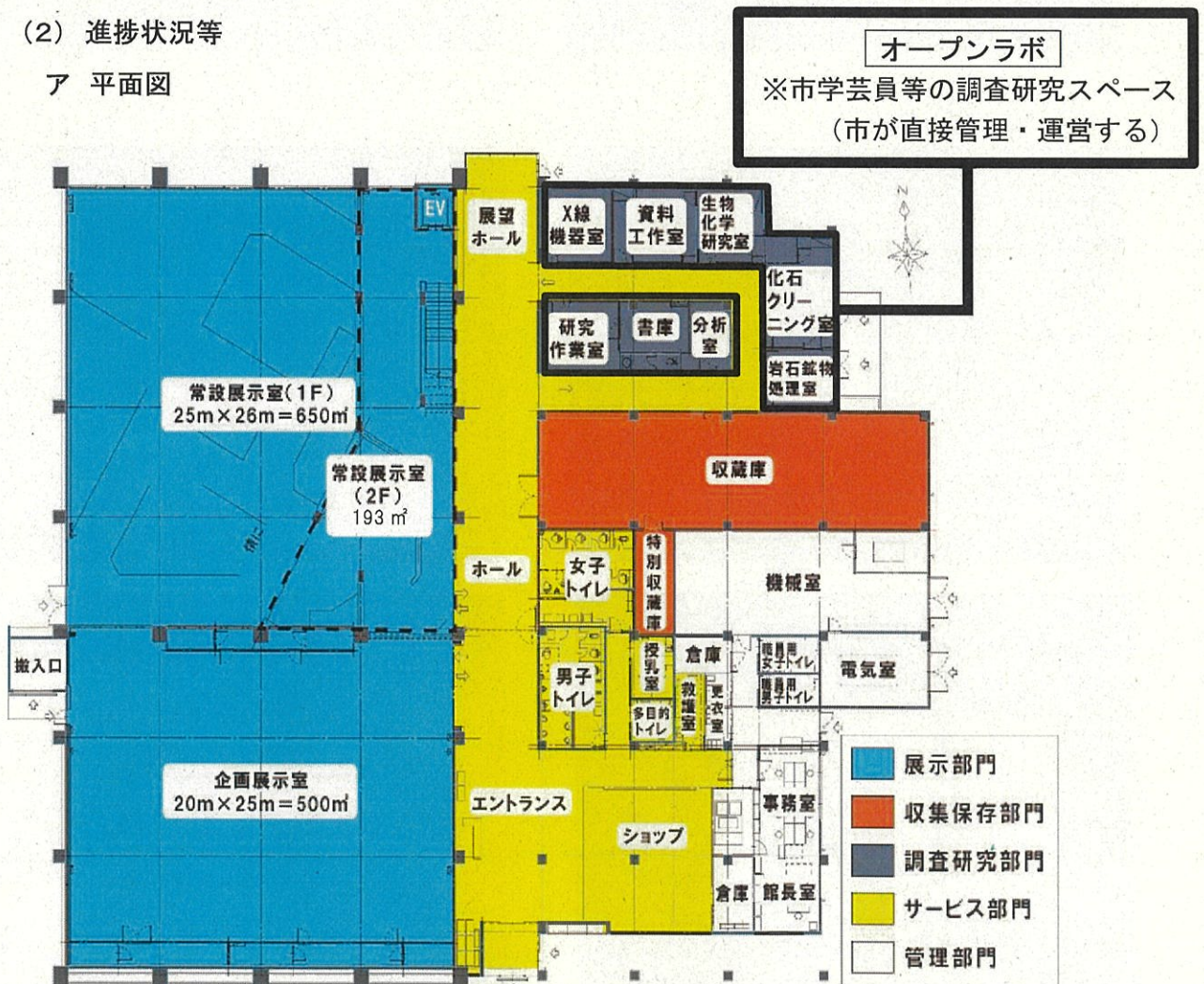
(1) 全体スケジュール(予定)

項目	完了 (完了予定)	令和3年度									
		4	5	6	7	8	9	10	11		
建設工事	①建設主体工事	R3. 3. 19									恐竜博物館 開館
	②建設主体電気工事										
	③建設主体管工事										
	④展示室内装及び外構工事	R3. 5. 14	→								
	⑤展示室電気工事	R3. 4. 23	→								
	⑥展示室管工事	R3. 4. 23	→								
⑦トリックス骨格標本	R3. 6. 4	→									
⑧標本取得	(R3. 7. 31)	→	→	→	→						
⑨展示施工	(R3. 9. 15)	→	→	→	→	→	→				
恐竜オブジェ設置	⑩博物館前1基	(R3. 6. 18)	→	→	→						
	⑪国道沿線3基	(R3. 10. 28)							→		

完了 → 施工中 → 施工予定 →

(2) 進捗状況等

ア 平面図



イ 恐竜パーク全体



ウ 博物館外部



建物北側



建物南側（入口）

エ 博物館内部



エントランス



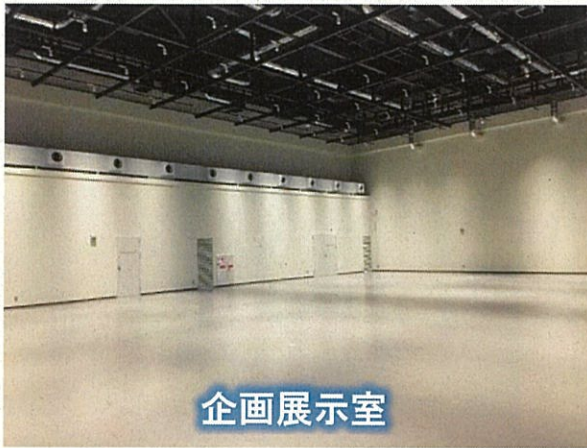
ミュージアムショップ



常設展示室（1階）



常設展示室（2階）



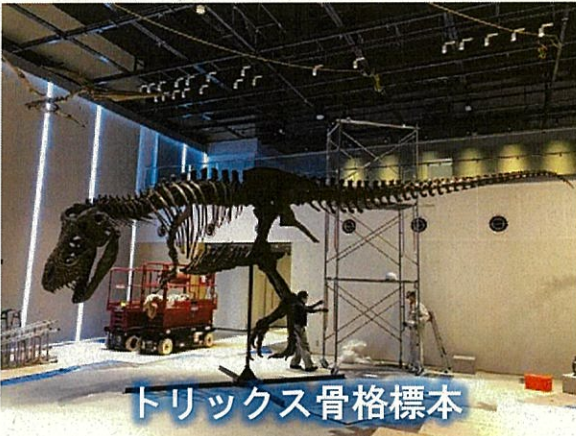


X線機器室



事務室

オ その他



トリックス骨格標本



恐竜ロボット



常設展示室現況 (R3. 6. 7)

2 施設等の整備状況

1 項目（工事）別スケジュール

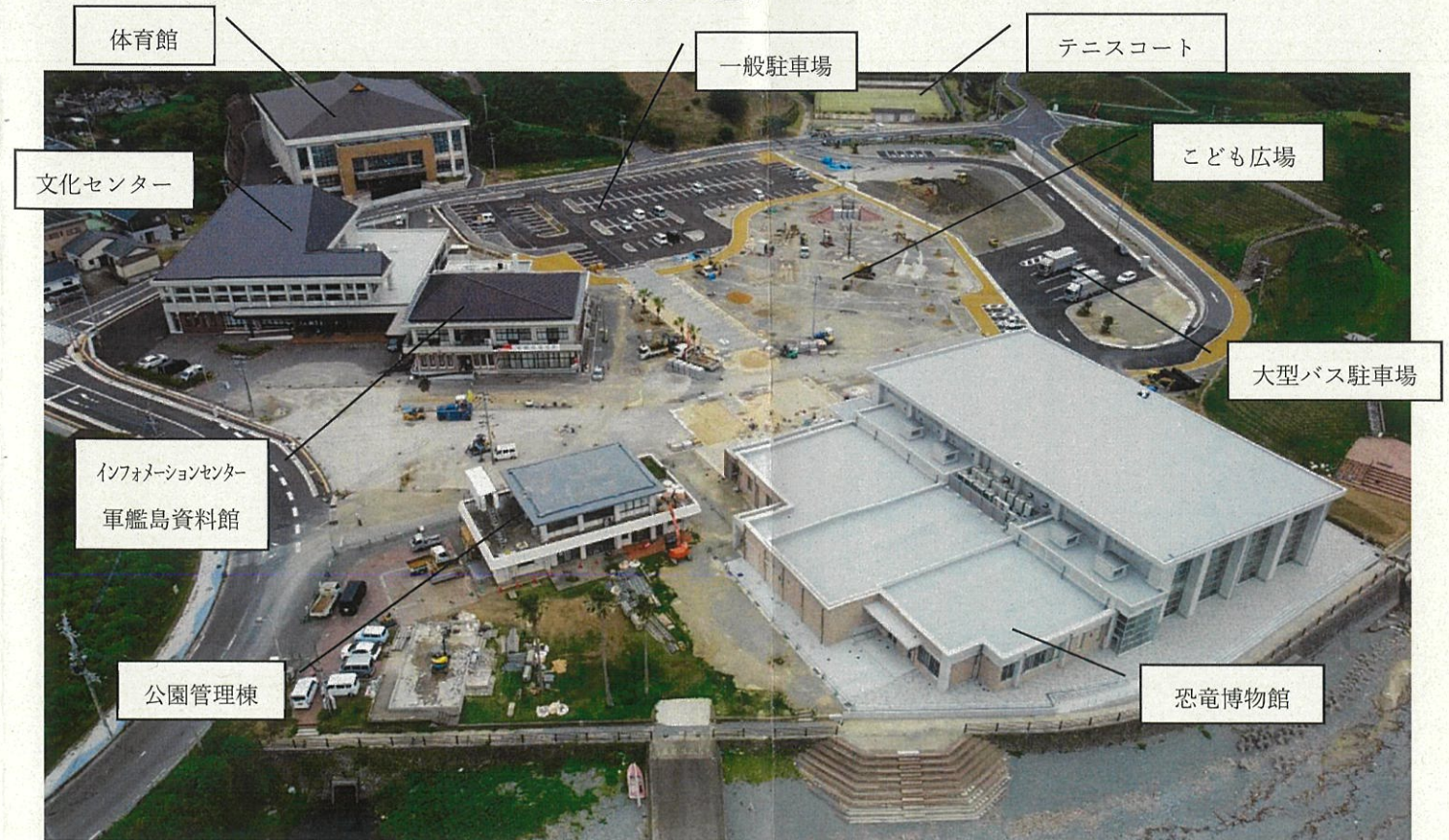
番号	項目	令和2年度			令和3年度							5月末時点 進捗率(%)		
		12	1	2	3	4	5	6	7	8	9		10	11
1-1	恐竜博物館建設工事 (主体)	本体工事			3/19									100 完成
1-2	主体電気工事	電気工事			3/19									100 完成
1-3	主体管工事	管工事			3/19									100 完成
2-1	恐竜博物館展示室内装及び 外構工事(建築)	展示室内装・外構工事			5/14									100 完成
2-2	展示室電気工事	電気工事			4/23									100 完成
2-3	展示室管工事	管工事			4/23									100 完成
2-4	恐竜博物館展示施工業務	展示施工									9/15			-
3-1	トリックス骨格標本						6/4							88
3-2	恐竜オブジェ(博物館前)						6/18							98
3-3	標本取得									7/31				87
4-1	野母崎文化センター外壁・ 屋根改修工事	外壁・屋根工事			3/19									92
4-2	野母崎文化センター内部 改修工事											10/15		94
5	敷地造成工事	造成工事			3/26									100 完成
6	駐車場ほか舗装工事	舗装工事			4/30									100 完成
7	公園便所解体工事		解体工事		4/16									100 完成
8	倉庫解体工事		解体工事		4/9									100 完成
9	給排水管布設ほか工事		給排水解体布設ほか工事			6/30								85
10	広場等舗装工事		広場等舗装工事			8/26								90
11	公園施設整備等工事		施設整備等工事			8/31								30
12	公園遊具等整備工事		遊具等設置工事			8/23								25
13	公園灯設置工事		公園灯設置工事			6/30								8
14	インフォメーションセンター 改修工事	改修工事			3/18									12
15	インフォメーションセンター エントランス・外構整備工事		エントランス・外構整備工事			8/30								42
16	国道499号歩道舗装工事	舗装工事			3/25									40
17	公衆トイレ設置工事		トイレ設置工事			9/30								60
18-1	物産センター、ふれあい市場、 公園管理棟解体工事		解体・広場整備工事			9/13								64
18-2	解体後広場整備工事										10/20			100 完成
19	指定管理業務					7/1	指定管理業務開始						令和3年度 工事	
20	恐竜広場供用開始									9/5	恐竜広場供用開始			令和3年度 工事

完成 → 施行中 → 未契約

2 現況状況写真 (R3.6.7)



【南側上空】



【北側上空】