

第68号議案 長崎市役所地域センター設置条例の一部を改正する条例

	(ページ)
1 改正の概要	1
2 移転前後の位置図	1
3 移転前後の比較	2～3
4 滑石地域センターの概略	3
5 新旧対照表	4

【参考】

地域センター別所管区域面積及び人口	5
-----------------------------	---

総 務 部
中央総合事務所
令和3年6月



1 改正の概要

(1) 改正の趣旨

都市計画道路滑石町線（県道 28 号線）の道路拡幅工事に伴い、現滑石地域センターの位置が当該道路拡幅工事の範囲に含まれ、地域センターを移転することから、滑石地域センターの位置を変更するもの。

(2) 改正内容

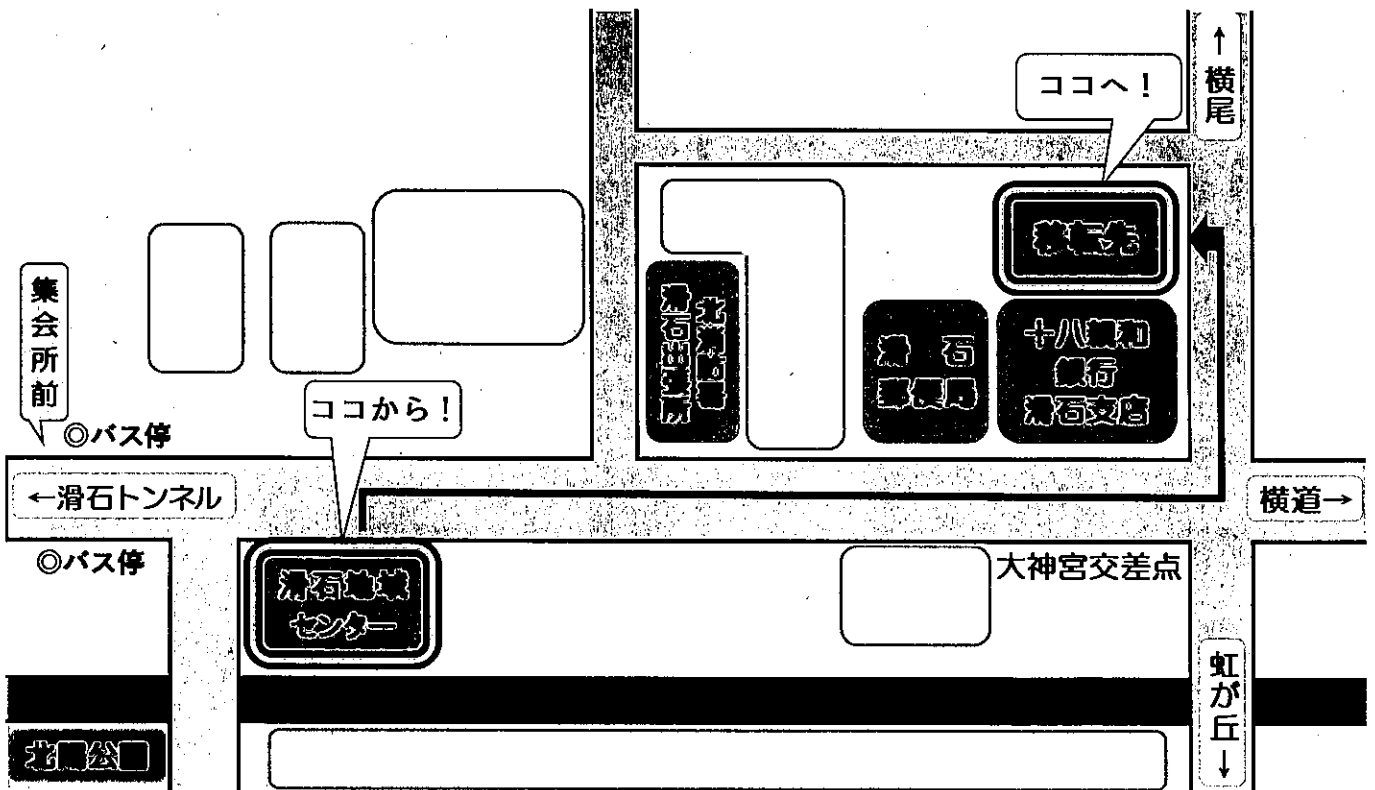
○改正前：長崎市滑石 5 丁目 1 番 44 号

○改正後：長崎市滑石 3 丁目 9 番 26 号

(3) 施行日

令和 3 年 10 月 18 日

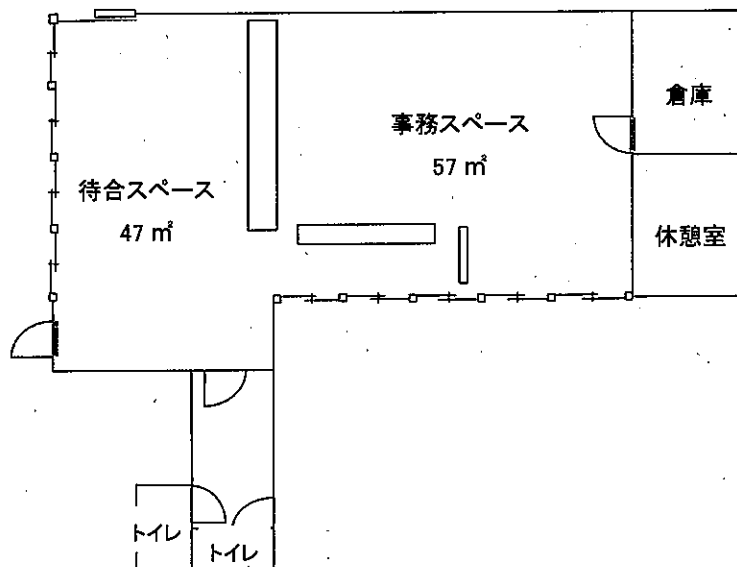
2 移転前後の位置図



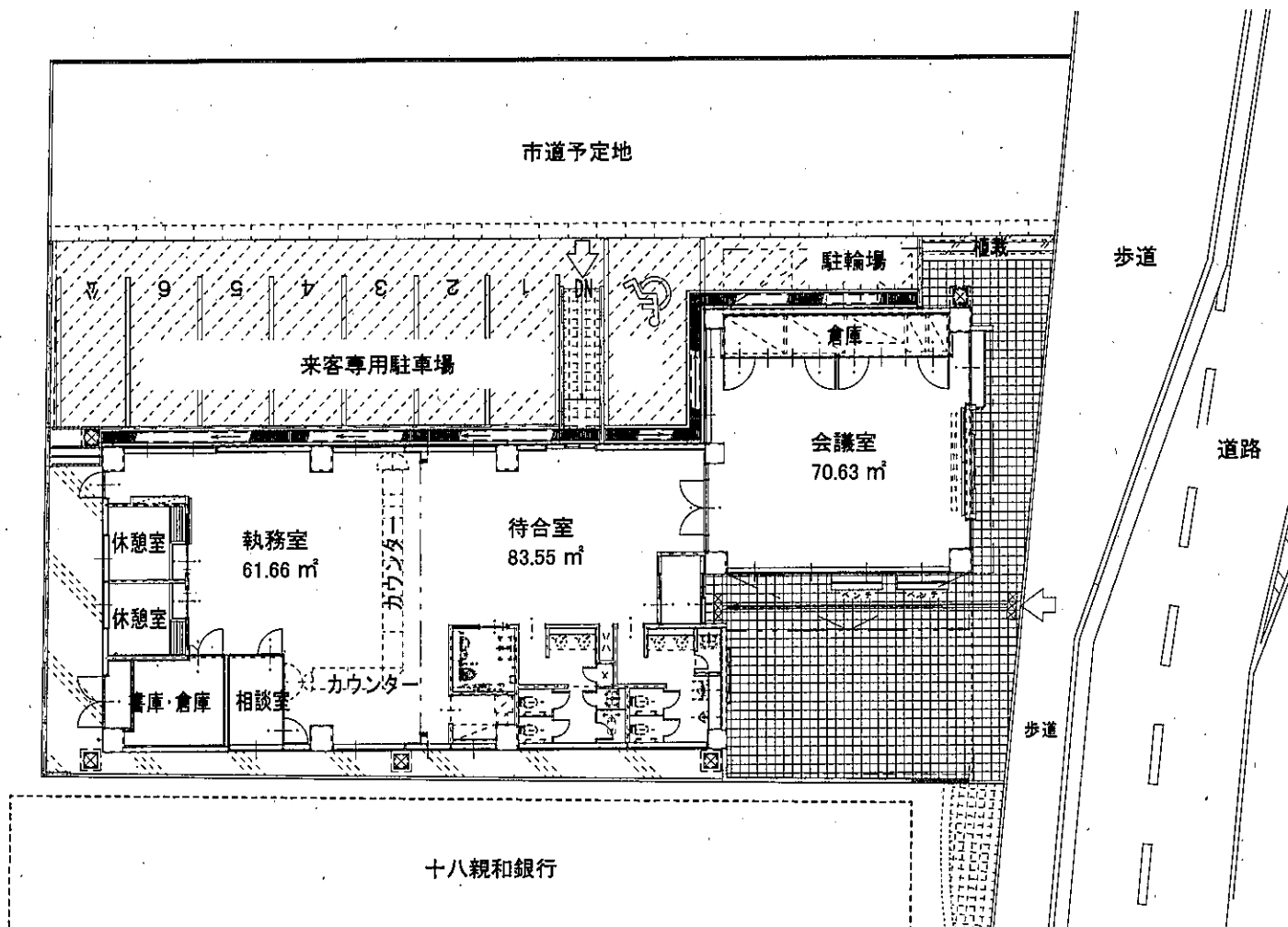
3 移転前後の比較

(1) 平面図

【移転前】



【移転後】



(2) 建物の概要

	移転前		移転後	
庁舎の延面積	137.61 m ²		305.35 m ²	
トイレ	4.80 m ²	3器（男女別）	27.71 m ²	6器（男女別）
多目的トイレ	－	なし	5.07 m ²	あり 〔・オストメイト対応〕 〔・おむつ交換台設置〕
相談室	4.00 m ²	部屋なし （仕切りで対応）	6.10 m ²	部屋あり（1室）
待合室	47.00 m ²		83.55 m ²	
会議室	－	なし	70.63 m ²	あり（1室）
来客専用駐車場	0台（集会所と共同で6台）		7台（うち1台身体障害者用） ※駐輪場あり	

4 滑石地域センターの概略

(1) 変遷

年月	内容
昭和51年1月	団地開発等で人口増となった滑石・横尾地区の行政サービスの窓口として「西浦上支所 滑石事務所」開設
平成28年10月	地域のまちづくり支援、窓口業務の拡充など行政サービスの提供体制を強化するため、西浦上支所の所管区域を見直すとともに、「西浦上支所 滑石事務所」を廃止し、「滑石支所」を設置
平成29年10月	市内全域どの地域でも身近な手続きや、地域のまちづくりの相談、地域のまちづくり活動の支援ができるように、市役所の体制を整備「滑石支所」を廃止し、「滑石地域センター」を設置

(2) 職員数

9人（所長1、係長1、主任1、職員6）

(3) 所管区域

滑石1丁目、滑石2丁目、滑石3丁目、滑石4丁目、滑石5丁目、滑石6丁目、大園町、大宮町、北栄町、北陽町、虹が丘町、横尾1丁目、横尾2丁目、横尾3丁目、横尾4丁目、横尾5丁目、葉山1丁目、葉山2丁目、エミナント葉山町

5 新旧対照表

改正後			改正前		
第1条 [略] (名称、位置及び所管区域)			第1条 [略] (名称、位置及び所管区域)		
第2条 地域センターの名称、位置及び所管区域は、次のとおりとする。			第2条 地域センターの名称、位置及び所管区域は、次のとおりとする。		
名称	位置	所管区域	名称	位置	所管区域
小ヶ倉地域センター～西浦上地域センター [略]			小ヶ倉地域センター～西浦上地域センター [略]		
滑石地域センター	長崎市滑石 3丁目9番 26号	滑石1丁目、滑石2丁目、 滑石3丁目、滑石4丁目、 滑石5丁目、滑石6丁目、 大園町、大宮町、北栄町、 北陽町、虹が丘町、横尾1 丁目、横尾2丁目、横尾3 丁目、横尾4丁目、横尾5 丁目、葉山1丁目、葉山2 丁目、エミネット葉山町	滑石地域センター	長崎市滑石 5丁目1番 44号	滑石1丁目、滑石2丁目、 滑石3丁目、滑石4丁目、 滑石5丁目、滑石6丁目、 大園町、大宮町、北栄町、 北陽町、虹が丘町、横尾1 丁目、横尾2丁目、横尾3 丁目、横尾4丁目、横尾5 丁目、葉山1丁目、葉山2 丁目、エミネット葉山町
[以下略]			[以下略]		
附 則 この条例は、令和3年10月18日から施行する。					

【参考】地域センター別所管区域面積及び人口

所管事務所・名称	所管区域 面積 (km ²)	世帯数 (令和3年5月末)	人口 (令和3年5月末)	取扱件数 ※ (令和2年度実績)
中央地域センター ・地域支援室	55.2	91,802	170,547	521,052
小ヶ倉地域センター	4.6	3,900	8,498	31,666
小榑地域センター	3.2	2,673	6,855	12,482
西浦上地域センター	18.7	27,655	51,888	168,353
滑石地域センター	6.1	14,527	29,655	66,452
福田地域センター	18.3	4,226	8,958	22,541
茂木地域センター	28.9	4,958	9,963	16,772
式見地域センター	9.6	1,368	2,684	6,968
日見地域センター	7.1	4,007	7,250	24,271
東長崎地域センター	41.1	16,256	38,482	88,172
土井首地域センター	13.6	6,617	14,045	21,599
深堀地域センター	3.3	2,789	5,641	9,335
香焼地域センター	4.3	1,709	3,318	6,760
伊王島地域センター	2.1	433	662	2,551
高島地域センター	1.3	224	331	1,312
野母崎地域センター	21.0	2,643	4,761	8,165
三和地域センター	21.7	4,847	9,688	44,609
三重地域センター	30.1	8,355	20,003	28,389
外海地域センター	46.5	1,923	3,284	9,462
琴海地域センター	67.4	5,603	11,954	42,030
長崎市合計 (面積計は端数調整のため 一致しない)	406.4	206,515	408,467	1,132,941

※取扱件数は、住民票等証明書の交付、各種手当の申請などの事務処理件数であり、相談件数は含まない。