

令和3年6月市議会総務委員会資料

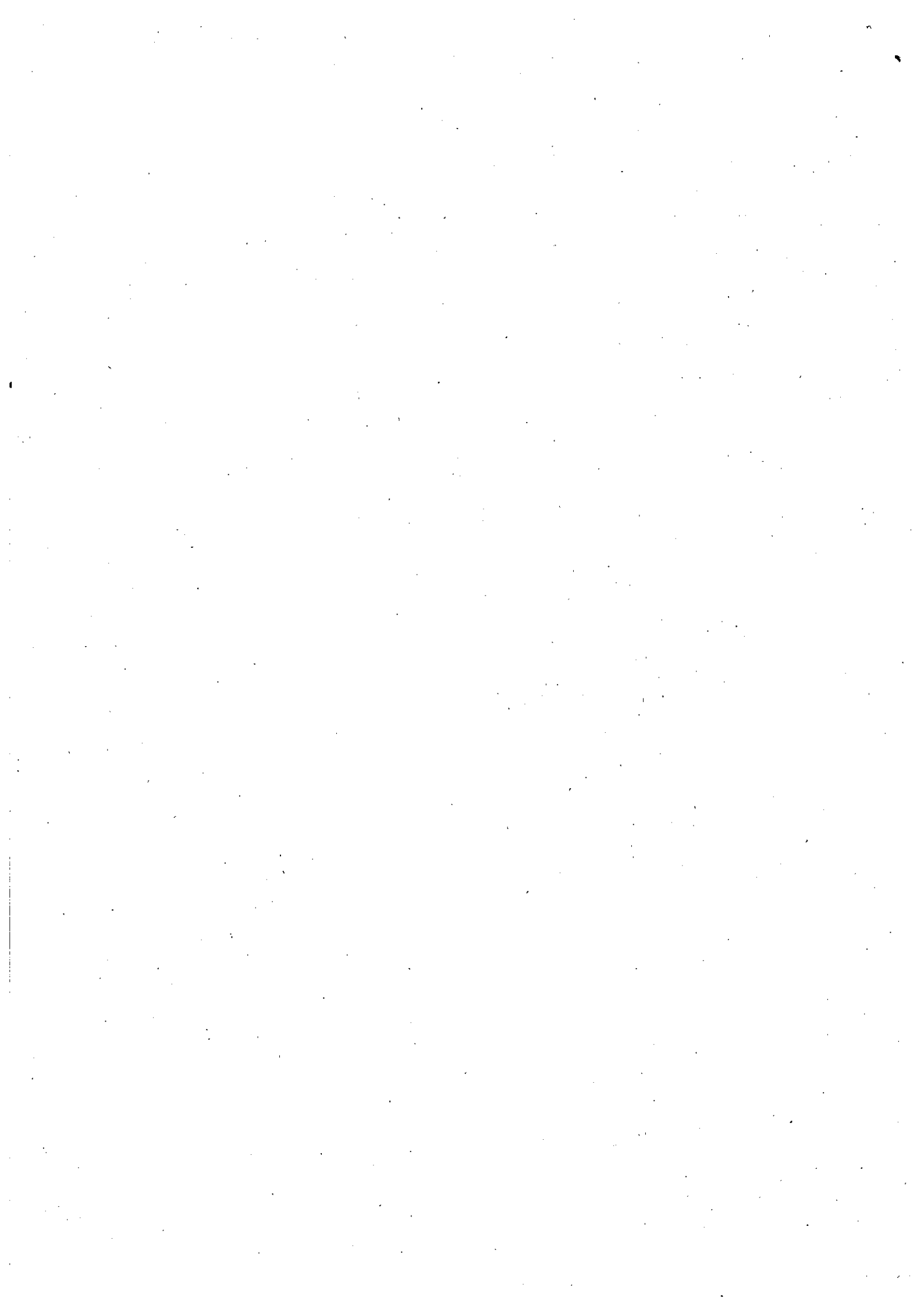
第65号議案：令和3年度長崎市一般会計補正予算（第9号）

補正予算総括説明資料

【目次】

*令和3年度各会計別予算額調	1
*令和3年度一般会計歳入予算額調	2
*令和3年度一般会計性質別予算額調	3
*令和3年度6月補正予算について	4～5
*令和3年度補正予算歳出事業別内訳	6～8
*令和3年度一般会計補正予算充当事業一覧表	9～10

企画財政部
令和3年6月



令和3年度各会計別予算額調（令和3年6月議会 第9号補正）

（単位：千円）

【参考】

会 計 別	現 計 予 算 額		補 正 額	合 計		対当初 伸 率	対前年度 同期伸率	令和2年度 同期予算額 (6月7号補正後)	
	金 額	構成比		金 額	構成比				
一 般 会 計	229,825,411	60.1	241,256	230,066,667	60.1	2.5	▲16.0	274,050,994	
特 別 会 計	観 光 施 設 事 業	531,835	0.1	-	531,835	0.1	-	14.8	463,103
	国民健康保険事業	53,749,881	14.1	19,308	53,769,189	14.0	0.0	▲2.0	54,885,428
	土 地 取 得	2,187,377	0.6	-	2,187,377	0.6	-	▲9.1	2,405,948
	中央卸売市場事業	268,562	0.1	-	268,562	0.1	-	7.4	249,966
	駐 車 場 事 業	249,294	0.1	-	249,294	0.1	-	▲57.3	583,818
	財 産 区	40,479	0.0	-	40,479	0.0	-	48.1	27,340
	母子父子寡婦福祉 資金貸付事業	136,813	0.0	-	136,813	0.0	-	70.4	80,271
	介 護 保 険 事 業	48,508,443	12.7	-	48,508,443	12.7	-	4.8	46,286,264
	生 活 排 水 事 業	563,888	0.1	-	563,888	0.1	-	3.8	543,248
	診 療 所 事 業	358,850	0.1	-	358,850	0.1	-	▲1.6	364,677
	後期高齢者医療事業	6,014,998	1.6	-	6,014,998	1.6	-	3.2	5,827,769
	長崎市立病院機構 病院事業債管理	997,242	0.3	-	997,242	0.3	-	▲16.2	1,189,361
	小 計	113,607,662	29.7	19,308	113,626,970	29.7	0.0	0.6	112,907,193
公 営 企 業 会 計	水 道 事 業	16,476,686	4.3	0	16,476,686	4.3	-	1.2	16,278,344
	下 水 道 事 業	22,639,799	5.9	-	22,639,799	5.9	-	▲3.2	23,385,825
	小 計	39,116,485	10.2	0	39,116,485	10.2	-	▲1.4	39,664,169
合 計	382,549,558	100.0	260,564	382,810,122	100.0	1.5	▲10.3	426,622,356	

令和3年度一般会計歳入予算額調（令和3年6月議会 第9号補正）

（単位：千円）

款 項 別	現 計 予 算 額		補 正 額	合 計	
	金 額	構 成 比		金 額	構 成 比
1 市 税	51,040,167	22.2	-	51,040,167	22.2
2 地 方 譲 与 税	974,096	0.4	-	974,096	0.4
3 利 子 割 交 付 金	23,344	0.0	-	23,344	0.0
4 配 当 割 交 付 金	121,844	0.1	-	121,844	0.1
5 株 式 等 譲 渡 所 得 割 交 付 金	77,648	0.0	-	77,648	0.0
6 法 人 事 業 税 交 付 金	606,885	0.3	-	606,885	0.3
7 地 方 消 費 税 交 付 金	9,765,000	4.2	-	9,765,000	4.2
8 ゴ ル フ 場 利 用 税 交 付 金	40,898	0.0	-	40,898	0.0
9 環 境 性 能 割 交 付 金	58,690	0.0	-	58,690	0.0
10 国 有 提 供 施 設 等 所 在 市 町 村 助 成 交 付 金	300	0.0	-	300	0.0
11 地 方 特 例 交 付 金	868,511	0.4	-	868,511	0.4
12 地 方 交 付 税	33,547,699	14.6	52,771	33,600,470	14.6
1 地 方 交 付 税	33,547,699	14.6	52,771	33,600,470	14.6
13 交 通 安 全 対 策 特 別 交 付 金	60,000	0.0	-	60,000	0.0
14 分 担 金 及 び 負 担 金	1,506,028	0.7	-	1,506,028	0.7
15 使 用 料 及 び 手 数 料	3,884,358	1.7	-	3,884,358	1.7
16 国 庫 支 出 金	58,341,203	25.4	39,428	58,380,631	25.4
2 国 庫 補 助 金	9,603,975	4.2	39,428	9,643,403	4.2
17 県 支 出 金	18,653,765	8.1	26,057	18,679,822	8.1
2 県 補 助 金	7,317,822	3.2	26,057	7,343,879	3.2
18 財 産 収 入	656,913	0.3	-	656,913	0.3
19 寄 附 金	1,053,764	0.5	-	1,053,764	0.5
20 繰 入 金	11,654,350	5.1	-	11,654,350	5.1
21 繰 越 金	1	0.0	-	1	0.0
22 諸 収 入	6,117,647	2.7	15,800	6,133,447	2.7
5 雑 入	4,591,295	2.0	15,800	4,607,095	2.0
23 市 債	30,772,300	13.4	107,200	30,879,500	13.4
1 市 債	30,772,300	13.4	107,200	30,879,500	13.4
合 計	229,825,411	100.0	241,256	230,066,667	100.0

令和3年度一般会計性質別予算額調（令和3年6月議会 第9号補正）

（単位：千円）

性 質 別	現 計 予 算 額		補 正 額	合 計	
	金 額	構 成 比		金 額	構 成 比
1 人 件 費	28,001,462	12.2	-	28,001,462	12.2
(1) 特 別 職 給 与	479,744	0.2	-	479,744	0.2
(2) 職 員 給	18,988,001	8.3	-	18,988,001	8.3
ア 基 本 給	12,164,905	5.3	-	12,164,905	5.3
イ そ の 他 の 手 当	6,823,096	3.0	-	6,823,096	3.0
(3) 地 方 公 務 員 共 済 組 合 等 負 担 金	4,298,905	1.9	-	4,298,905	1.9
(4) 退 職 金	1,925,646	0.8	-	1,925,646	0.8
(5) そ の 他	2,309,166	1.0	-	2,309,166	1.0
2 物 件 費	23,636,715	10.3	54,354	23,691,069	10.3
3 維 持 補 修 費	1,506,183	0.7	-	1,506,183	0.7
4 扶 助 費	83,269,585	36.2	-	83,269,585	36.2
5 補 助 費 等	16,896,912	7.4	28,754	16,925,666	7.4
6 投 資 的 経 費	33,991,891	14.8	126,540	34,118,431	14.8
(1) 普 通 建 設 事 業 費	33,719,891	14.7	126,540	33,846,431	14.7
ア 補 助 分	23,107,596	10.1	1,140	23,108,736	10.0
イ 単 独 分	9,724,699	4.2	125,400	9,850,099	4.3
ウ 県 施 行 分	887,596	0.4	-	887,596	0.4
(2) 災 害 復 旧 事 業 費	272,000	0.1	-	272,000	0.1
ア 補 助 分	150,000	0.1	-	150,000	0.1
イ 単 独 分	122,000	0.1	-	122,000	0.1
7 公 債 費	23,717,089	10.3	-	23,717,089	10.3
8 積 立 金	642,539	0.3	-	642,539	0.3
9 出 資 金	2,495,228	1.1	12,300	2,507,528	1.1
10 貸 付 金	1,472,738	0.6	-	1,472,738	0.6
11 繰 出 金	13,895,069	6.0	19,308	13,914,377	6.0
12 予 備 費	300,000	0.1	-	300,000	0.1
合 計	229,825,411	100.0	241,256	230,066,667	100.0

令和3年度6月補正予算（第9号）について

■会計別補正予算の内訳

(単位：千円)

区 分	一般会計	特別会計	企業会計	計
1 施策の推進に係るもの	173,156	19,308	-	192,464
2 内示等に係るもの	68,100	-	0	68,100
合 計	241,256	19,308	0	260,564

※特別会計は、「国民健康保険事業特別会計（直営診療施設勘定）」。

企業会計は、「水道事業会計」。

■一般会計補正予算の内容

1 施策の推進に係るもの 【 173,156 千円】

- ・市有財産保全事業費（西小島2丁目）、被爆建造物等保存整備事業費（長崎県防空本部跡（立山防空壕）、障害者福祉施設整備事業費（障害福祉センター）、子育て支援環境整備費（病児・病後児保育費、特定教育・保育施設等実施事業費補助金、一般型一時預かり費補助金、幼稚園型一時預かり費補助金）、児童福祉等施設整備事業費補助金（放課後児童クラブ）、事務費（生活保護費事務費）、繰出金（国民健康保険事業特別会計繰出金（直営診療施設勘定）、河川総務費（洪水ハザードマップ作成費）、社会教育施設整備事業費（図書室整備）

2 内示等に係るもの 【 68,100 千円】

- ・市民活動推進費（コミュニティ助成事業費補助金）、繰出金（水道事業会計繰出金）、観光振興対策費（Sea級グルメ九州大会開催費補助金）、自然災害防止事業費（急傾斜地崩壊対策）、文化財保護推進費（伝統芸能活動費補助金）

● 繰越明許費

繰越明許費は、「都市構造再編事業費 長崎駅周辺地区」1件を計上。

● 債務負担行為

債務負担行為は、「総合窓口システム構築委託」など2件を計上。

■特別会計補正予算の内容

国民健康保険事業特別会計(直営診療施設勘定)において、「施設管理運営費(伊王島診療所)」などを計上。

■企業会計補正予算の内容

水道事業会計において、「配水施設整備事業」に係る国の補助内示増に伴う収入のみの補正予算を計上。

令和3年度補正予算歳出事業別内訳（6月議会 第9号）

I 一般会計予算

241,256 千円

事業名	補正額 (千円)	内 容	担当課
2 款 総務費		66,000	
1 市民活動推進費 コミュニティ助成事業費補助金	2,500	一般財団法人自治総合センターのコミュニティ助成事業助成金を活用し、コミュニティ活動に必要な備品の整備に係る経費に対して助成するもの。 ・対象団体 下西山町自治会 ・対象事業 冷暖房空調機、活動用備品整備	自治振興課
2 【単独】市有財産保全事業費 西小島2丁目	42,800	西小島2丁目の市有地の石垣に膨張箇所等が見られることから、危険を除去するために石垣等の補修に係る工事費を増額するもの。 現計予算額 18,500千円	
3 【補助】被爆建造物等保存整備事業費 長崎県防空本部跡(立山防空壕)	20,700	長崎県防空本部跡(立山防空壕)について、令和2年度に行った防空壕内の劣化状況や地盤等の現状把握調査の結果をもとに、応急修繕や電気設備更新のための設計を行うとともに、入口から知事室へと続く立入制限エリアの一部開放に向けた調査・設計を行うもの。	被爆継承課
3 款 民生費		56,648	
4 【単独】障害者福祉施設整備事業費 障害福祉センター	28,900	障害福祉センター診療所において増加する発達障害児等に対して療育を行う訓練室が不足しているため、療育に従事する専門スタッフが十分稼働できるよう、訓練室を増やす改修工事を行い、診療所の機能強化を図るもの。 ・言語療法室の増設 4部屋→6部屋 現計予算額 25,900千円	障害福祉課
5 子育て支援環境整備費	17,608		幼児課
(1) 病児・病後児保育費	4,654	子ども・子育て支援交付金の補助基準額が改定されたことに伴い、病児・病後児保育施設に対する委託費を増額するもの。 ・対象施設数 5施設 現計予算額 77,871千円	
(2) 特定教育・保育施設等実施事業費補助金	2,450	子ども・子育て支援交付金の補助基準額が改定されたことに伴い、民間保育所・民間認定こども園で実施する在園児の延長保育に係る補助額を増額するもの。 ・対象施設数 111施設 現計予算額 161,202千円	
(3) 一般型一時預かり費補助金	1,848	子ども・子育て支援交付金の補助基準額が改定されたことに伴い、民間保育所・民間認定こども園の一時預かりに係る補助額を増額するもの。 ・対象施設数 28施設 現計予算額 73,776千円	
(4) 幼稚園型一時預かり費補助金	8,656	子ども・子育て支援交付金の補助基準額が改定されたこと及び新たに保育体制充実加算の要件弾力化が行われたことに伴い、幼稚園の一時預かりに係る補助額を増額するもの。 ・対象施設数 9施設 現計予算額 81,949千円	

事業名	補正額 (千円)	内 容	担当課
6 【補助】児童福祉等施設整備事業費補助金 放課後児童クラブ	1,140	国の補助基準額の改定に伴い、狭あい化の解消を図る施設整備に係る補助額を増額するもの。 ・対象施設 2施設 現計予算額 63,342千円	こどもみらい課
7 事務費 生活保護費事務費	9,000	デジタル化による業務効率化を図るため、短時間で効率的な訪問調査を行えるようシステムを導入するとともに、タブレットを購入するもの。 現計予算額 90,142千円	中央総合事務所 生活福祉1課
4 款 衛生費 31,608			
8 繰出金 国民健康保険事業特別会計繰出金 (直営診療施設勘定)	19,308	伊王島国民健康保険診療所において、医師の休職に伴う応援医師の派遣に係る経費として、一般会計からの繰出金を増額するもの。 現計予算額 58,512千円	伊王島国民健康 保健診療所
9 繰出金 水道事業会計繰出金	12,300	国の補助内示増に伴い、配水施設整備事業(水道管路の耐震化事業)に係る一般会計出資金を増額するもの。 現計予算額 282,494千円	上下水道局 経理課
7 款 商工費 2,000			
10 観光振興対策費 Sea級グルメ九州大会開催費補助金	2,000 2,000	一般財団法人自治総合センターのコミュニティ助成事業助成金を活用し、長崎港を中心とした地域の賑わいづくりのために実施する「Sea級グルメ九州大会」の開催費に対して助成するもの。 ・助成対象者 みなとオアシスNAGASAKI 運営協議会 ・開催日 令和3年11月14日(予定)	観光政策課
8 款 土木費 60,000			
11 河川総務費 洪水ハザードマップ作成費	20,000	長崎県が指定した八郎川の洪水浸水想定区域をもとに、避難に関する情報を住民に周知することで円滑な避難を促すため、ハザードマップを作成するもの。	土木防災課
12 【単独】自然災害防止事業費 急傾斜地崩壊対策	40,000	県の補助内示増に伴い、事業の進捗を図るため事業費を増額するもの。 ・実施地区 田上(6)地区、東町地区、深堀5丁目地区 現計予算額 215,000千円	
10 款 教育費 25,000			
13 【単独】社会教育施設整備事業費 図書室整備	13,700	ヴィラ・オリムピカ伊王島の用途廃止に伴い、住民が気軽に立ち寄れる地域コミュニティの活動の場として、伊王島地区に新たな図書室の整備を行うもの。	生涯学習課
14 文化財保護推進費 伝統芸能活動費補助金	11,300	一般財団法人自治総合センターのコミュニティ助成事業助成金を活用し、長崎くんちに今後演し物を奉納することが予定されている団体等が使用する備品の購入費等に対して助成するもの。 ・助成対象者 元船町自治会、銀屋町自治会、八幡町自治会、榎津通り自治会、賑町自治会	文化財課

※ 一般会計の繰越明許費は、「都市構造再編事業費 長崎駅周辺地区」1件を計上。

II 一般会計債務負担行為

30,397,467 千円

事業名	限度額 (千円)	内容	担当課
1 総合窓口システム構築委託	37,467	新庁舎移転とあわせ、市民サービスの向上及び職員の入力作業の削減と効率化を図るため、総合窓口システムを構築するもの。 設定期間 令和3年度～令和4年度	情報統計課
2 新東工場整備運営事業	30,360,000	新東工場の設計・建設及び運営・維持管理を行うもの。 設定期間 令和4年度～令和27年度 供用開始 令和8年4月(予定)	環境整備課

III 特別会計予算

19,308 千円

事業名	補正額 (千円)	内容	担当課
1 国民健康保険事業特別会計 直営診療施設勘定	19,308 19,308		伊王島国民健康 保健診療所
(1) 職員給与費 伊王島診療所	▲ 4,083	伊王島国民健康保険診療所において、医師の休職に伴い職員給与費を減額するもの。 現計予算額 23,846千円	
(2) 施設管理運営費 伊王島診療所	23,391	伊王島国民健康保険診療所において、医師の休職に伴う応援医師の派遣に係る経費を計上するもの。 現計予算額 18,580千円	

IV 企業会計予算

0 千円

事業名	補正額 (千円)	内容	担当課
1 水道事業会計	0		上下水道局 経理課
(1) 配水施設整備事業 【収入のみ補正】	0	国の補助内示増に伴い、国庫補助事業(水道管路緊急改善事業)を追加して実施するため、その財源を補正するもの。 【事業費】 国庫補助事業 303,247千円 単独事業 ▲303,247千円 【財源】 国・生活基盤施設耐震化等交付金 101,083千円 一般会計出資金 12,300千円 自己資金 ▲113,383千円	

令和3年度一般会計補正予算
充当事業一覧表(6月議会 第9号)

(単位:千円)

歳入(議案事項別明細書記載)				歳出(充当事業)			
款	項	目	節	説明欄	款項目	充当事業名称	歳入予算額 (充当額)
16 国庫支出金							39,428
02 国庫補助金							39,428
01 総務費国庫補助金							13,800
01 総務管理費補助金							13,800
01 平和推進費補助金							13,800
1 020111 【補助】被爆建造物等保存整備事業費							13,800
長崎県防空本部跡(立山防空壕)							13,800
02 民生費国庫補助金							15,628
02 児童福祉費補助金							6,628
01 児童福祉総務費補助金							6,628
1 030201 子育て支援環境整備費							5,868
病児・病後児保育費							1,551
特定教育・保育施設等実施事業費補助金							816
一般型一時預かり費補助金							616
幼稚園型一時預かり費補助金							2,885
2 030201 【補助】児童福祉等施設整備事業費補助金							760
放課後児童クラブ							760
03 生活保護費補助金							9,000
01 生活保護費補助金							9,000
1 030302 事務費							9,000
生活保護費事務費							9,000
06 土木費国庫補助金							10,000
03 河川海岸費補助金							10,000
01 河川総務費補助金							10,000
1 080301 河川総務費							10,000
洪水ハザードマップ作成費							10,000
17 県支出金							26,057
02 県補助金							26,057
02 民生費県補助金							6,057
02 児童福祉費補助金							6,057
01 児童福祉総務費補助金							6,057
1 030201 子育て支援環境整備費							5,868
病児・病後児保育費							1,551
特定教育・保育施設等実施事業費補助金							816
一般型一時預かり費補助金							616
幼稚園型一時預かり費補助金							2,885
2 030201 【補助】児童福祉等施設整備事業費補助金							189
放課後児童クラブ							189
06 土木費県補助金							20,000
02 河川海岸費補助金							20,000
01 河川改良費補助金							20,000
1 080302 【単独】自然災害防止事業費							20,000
急傾斜地崩壊対策							20,000

令和3年度一般会計補正予算
充当事業一覧表(6月議会 第9号)

(単位:千円)

歳入(議案事項別明細書記載)					歳出(充当事業)		歳入予算額 (充当額)		
款	項	目	節	説明欄	款項目	充当事業名称			
22 諸収入							15,800		
	05	雑入					15,800		
		03	雑入					15,800	
			21	事業助成金					15,800
			1	020101	市民活動推進費		2,500		
					コミュニティ助成事業費補助金		2,500		
			2	070104	観光振興対策費		2,000		
					Sea級グルメ九州大会開催費補助金		2,000		
			3	100603	文化財保護推進費		11,300		
					伝統芸能活動費補助金		11,300		
23 市債							107,200		
	01	市債					107,200		
		01	総務債					37,200	
			01	総務管理債					37,200
			01	財産管理債					32,100
			1	020106	【単独】市有財産保全事業費		32,100		
					西小島2丁目		32,100		
			02	平和推進債					5,100
			1	020111	【補助】被爆建造物等保存整備事業費		5,100		
					長崎県防空本部跡(立山防空壕)		5,100		
		02	民生債					27,500	
			01	社会福祉債					27,400
			01	障害者福祉債					27,400
			1	030102	【単独】障害者福祉施設整備事業費		27,400		
					障害福祉センター		27,400		
			02	児童福祉債					100
			01	児童福祉総務債					100
			1	030201	【補助】児童福祉等施設整備事業費補助金		100		
					放課後児童クラブ		100		
		03	衛生債					12,300	
			03	上水道債					12,300
			01	上水道債					12,300
			1	040301	繰出金		12,300		
					水道事業会計繰出金		12,300		
		06	土木債					20,000	
			02	河川海岸債					20,000
			01	河川改良債					20,000
			1	080302	【単独】自然災害防止事業費		20,000		
					急傾斜地崩壊対策		20,000		
		08	教育債					10,200	
			04	社会教育債					10,200
			01	社会教育総務債					10,200
			1	100601	【単独】社会教育施設整備事業費		10,200		
					図書室整備		10,200		