

令和2年11月市議会 環境経済委員会資料

第195号議案 工事の請負契約の一部変更について

重要文化財 旧長崎英国領事館本館ほか保存修理第2期工事

目次

1	工事の請負契約の一部変更について	1ページ
2	概要	3ページ

建 築 部
理 財 部
文 化 観 光 部

令和2年11月

1 工事の請負契約の一部変更について

第195号議案資料		担当	建築部 理財部 文化観光部
工 事 名		重要文化財 旧長崎英国領事館本館ほか保存修理第2期工事	
契約金額	変更前	1,916,413,500円	
	変更後	1,927,556,500円	
契約変更の理由		労務単価等が著しく上昇したため、契約の金額を変更するもの。	
相 手 方		<p>松井・大進・長崎土建特定建設工事共同企業体</p> <p>福岡市博多区博多駅前三丁目19番5号 松井建設株式会社九州支店 執行役員支店長 北原 勝彦</p> <p>長崎市樺島町1番16号 大進建設株式会社 代表取締役 寺澤 律子</p> <p>長崎市出島町4番2号 株式会社長崎土建工業所 代表取締役社長 上山 信宏</p>	
工 期		議会の議決を得た日から令和7年6月30日まで	
工 事 概 要		<p>1 工事場所 大浦町</p> <p>2 工事内容</p> <p>(1) 本館・附属屋 構造補強工事 一式 免震装置設置工事 一式 煉瓦躯体復旧工事 一式 各種仕上げ復旧工事 一式 その他工事 一式</p> <p>(2) 職員住宅煉瓦棟 木軸部解体復旧工事 一式 構造補強工事 一式 各種仕上げ復旧工事 一式 その他工事 一式</p> <p>(3) 職員住宅木造棟 煉瓦基礎復旧工事 一式 構造補強工事 一式 木軸組復旧工事 一式 各種仕上げ復旧工事 一式 その他工事 一式</p>	

	(4) 旧門番所	木部復旧工事	一式
		屋根復旧工事	一式
		各種仕上げ復旧工事	一式
		その他工事	一式
	(5) 職員住宅便所	構造補強工事	一式
		屋根復旧工事	一式
		木軸組復旧工事	一式
		各種仕上げ復旧工事	一式
	(6) その他	その他工事	一式
		電気設備工事	一式
		機械設備工事	一式
		各種塀の耐震補強工事	一式
		外構工事	一式
		その他工事	一式

2 概要

変更内容一覧

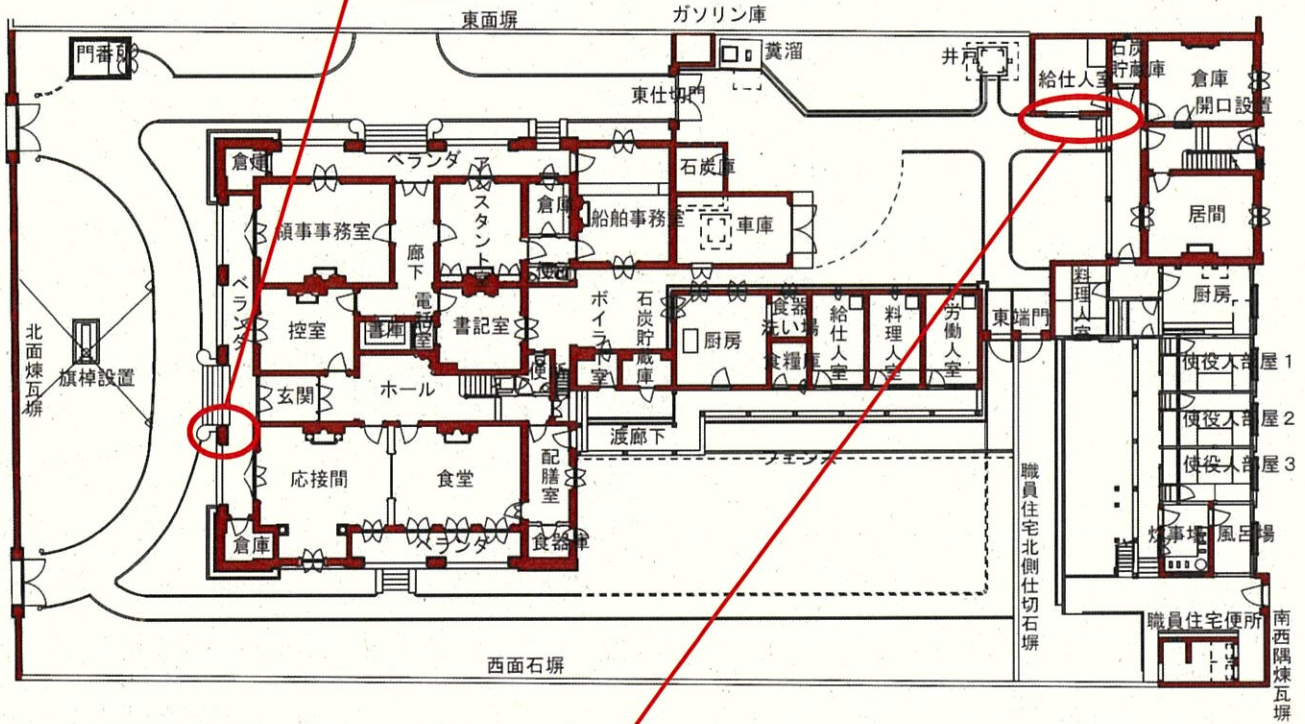
下線部は変更したものを示す

当初発注時 平成31年2月議会 契約議案	工 期	平成31年3月15日～令和7年6月30日
	請負代金額	1,903,824,000 円
↓		
1 回目変更 令和元年6月議会 専決処分報告	工 期	平成31年3月15日～令和7年6月30日
	工事費増額	<u>7,939,800 円</u>
	変更請負代金額	<u>1,911,763,800 円</u>
	変更項目	平成31年3月労務単価の改訂に伴う特例措置による増額変更。
↓		
2 回目変更 令和2年7月 臨時議会 専決処分報告	工 期	平成31年3月15日～令和7年6月30日
	工事費減額	<u>△1,321,100 円</u> (当初からの増額合計 6,618,700 円)
	変更請負代金額	<u>1,910,442,700 円</u>
	変更項目	本館の壁等における煉瓦接合部の目地部補修数量が当初設計時から既存利用できる部分が増えたことによる補修数量の減等の変更
↓		
3 回目変更 令和2年11月 臨時議会 専決処分報告	工 期	平成31年3月15日～令和7年6月30日
	工事費増額	<u>5,970,800 円</u> (当初からの増額合計 12,589,500 円)
	変更請負代金額	<u>1,916,413,500 円</u>
	変更項目	職員住宅煉瓦棟基礎補強のため、地盤掘削を行った結果、基礎が想定よりも小さく不足部分をコンクリートで継ぎ足す必要が生じたことなどによる増額変更
↓		
4 回目変更 令和2年11月議会 契約変更議案	工 期	平成31年3月15日～令和7年6月30日
	工事費増額	<u>11,143,000 円</u> (当初からの増額合計 23,732,500 円)
	変更請負代金額	<u>1,927,556,500 円</u>
	変更項目	令和2年3月労務単価等の改訂に伴うインフレスライドによる増額変更。

2回目変更専決処分 主要内容



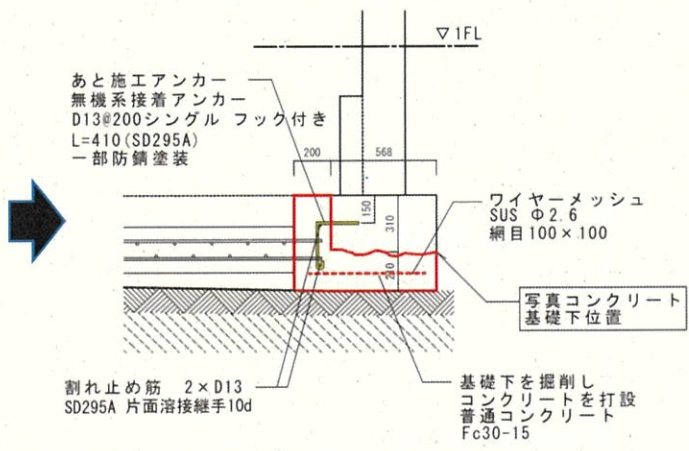
煉瓦接合部目地補修状況



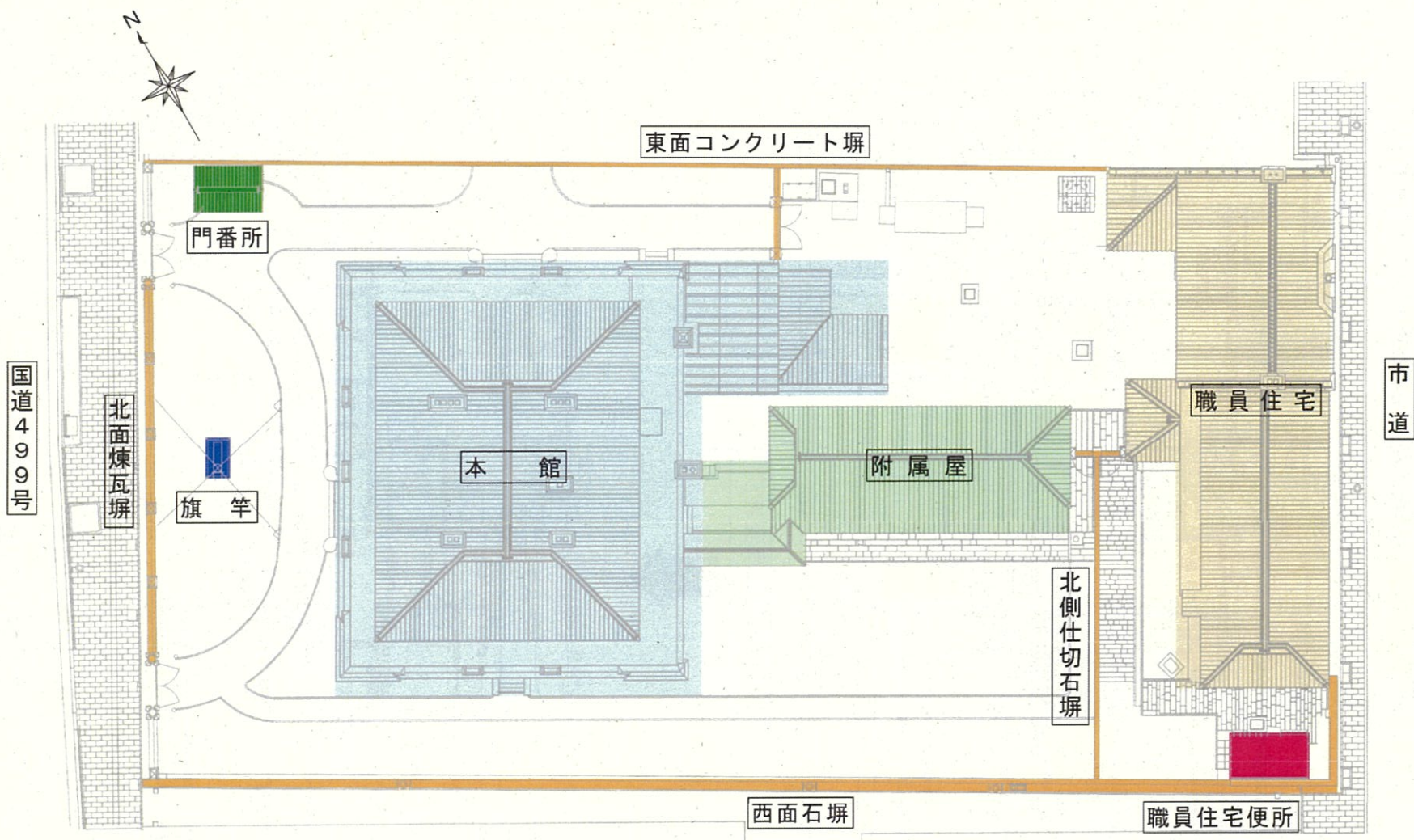
3回目変更専決処分 主要内容



職員住宅煉瓦棟基礎下不足状況



基礎下コンクリート継足し補強要領図



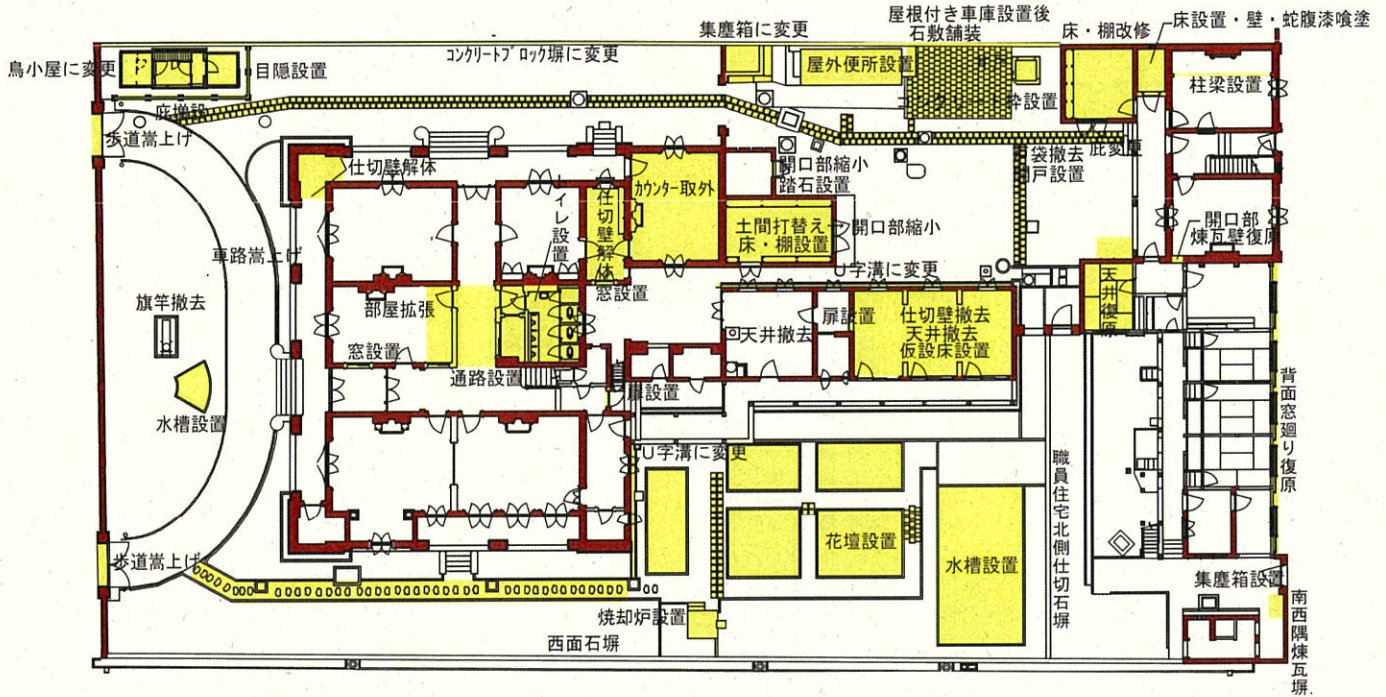
5

配置図

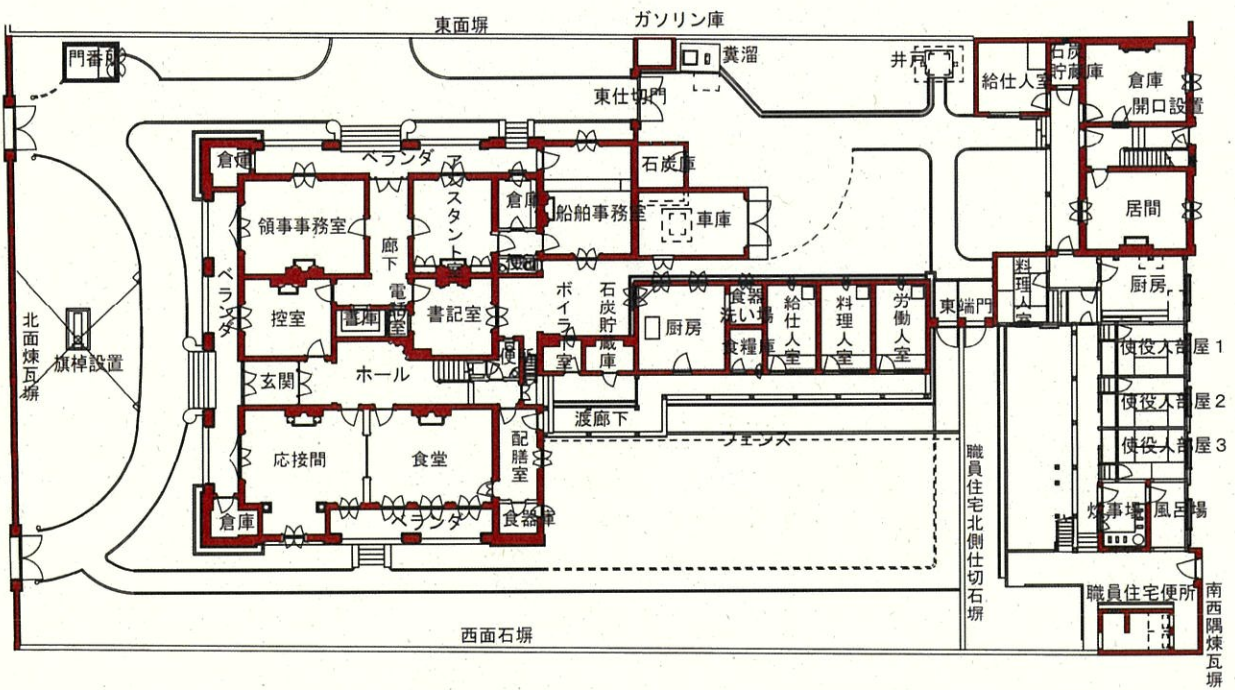
用途地域【商業地域】 準防火地域
 敷地面積 2,171.00㎡
 延べ面積 1399.0㎡ (本館、附属屋、職員住宅)

1階平面変遷図

着色部は創建時から変更されていた箇所を示す



保存修理工事実施前



保存修理工事完了後

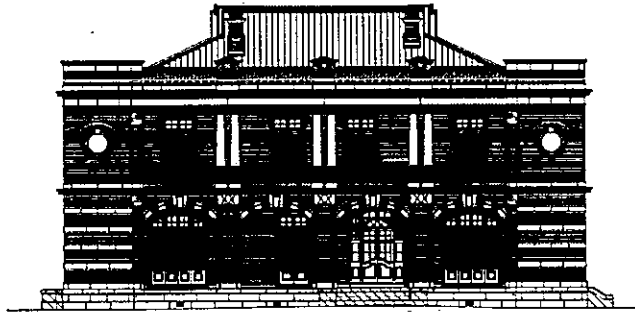
本館



東立面图



西立面图

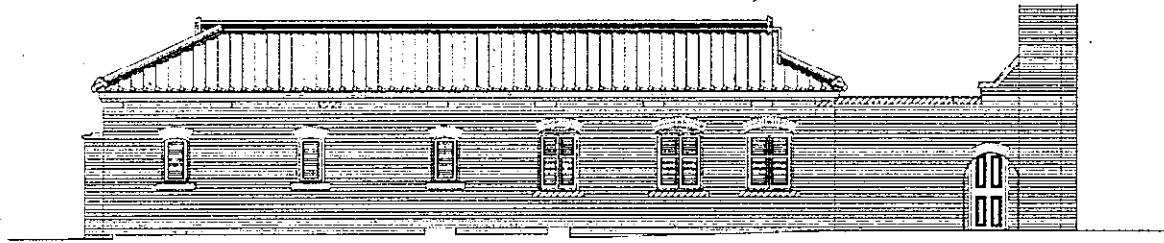


北立面图

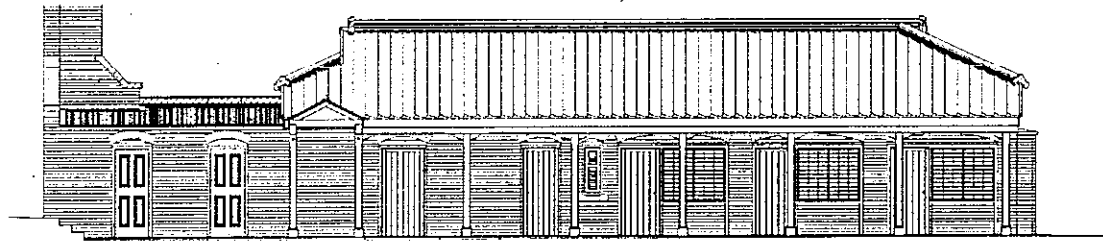


南立面图

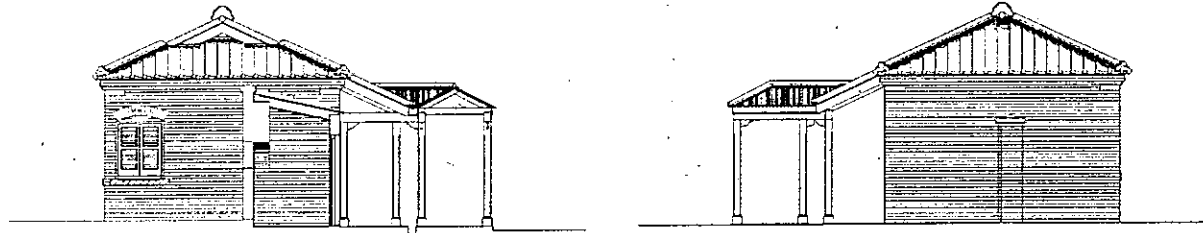
附属屋



東立面图



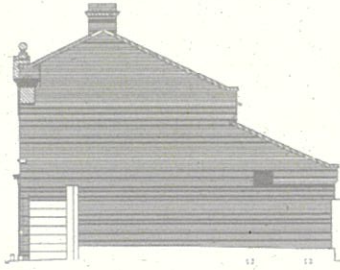
西立面图



北立面图

南立面图

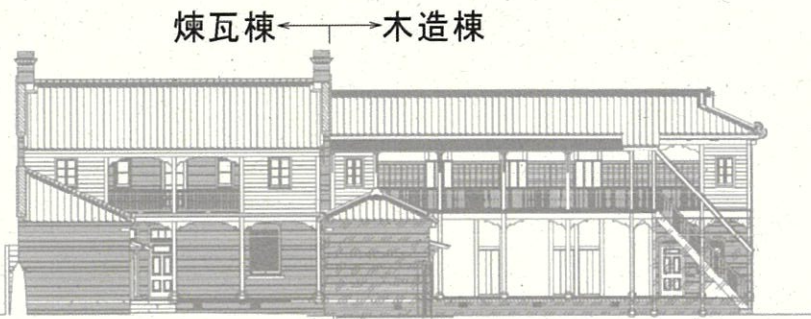
職員住宅



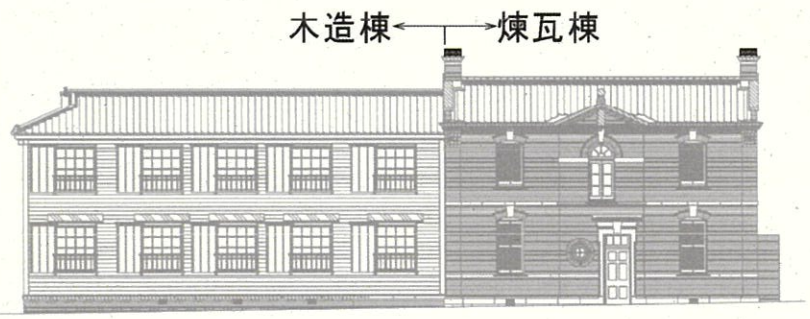
東立面図
煉瓦棟



西立面図
木造棟



北立面図

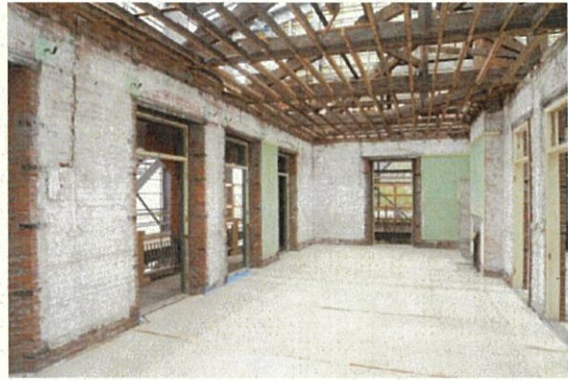


南立面図

1 期工事完了時写真



本館屋根



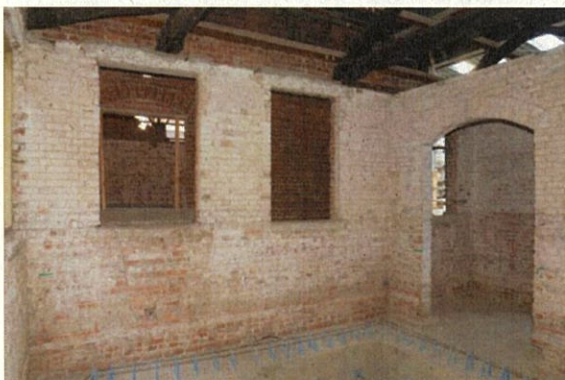
本館内部 (2 階西側寝室)



本館地下 (免震装置設置前)



附属屋屋根



附属屋内部 (1 階厨房)



職員住宅煉瓦棟屋根



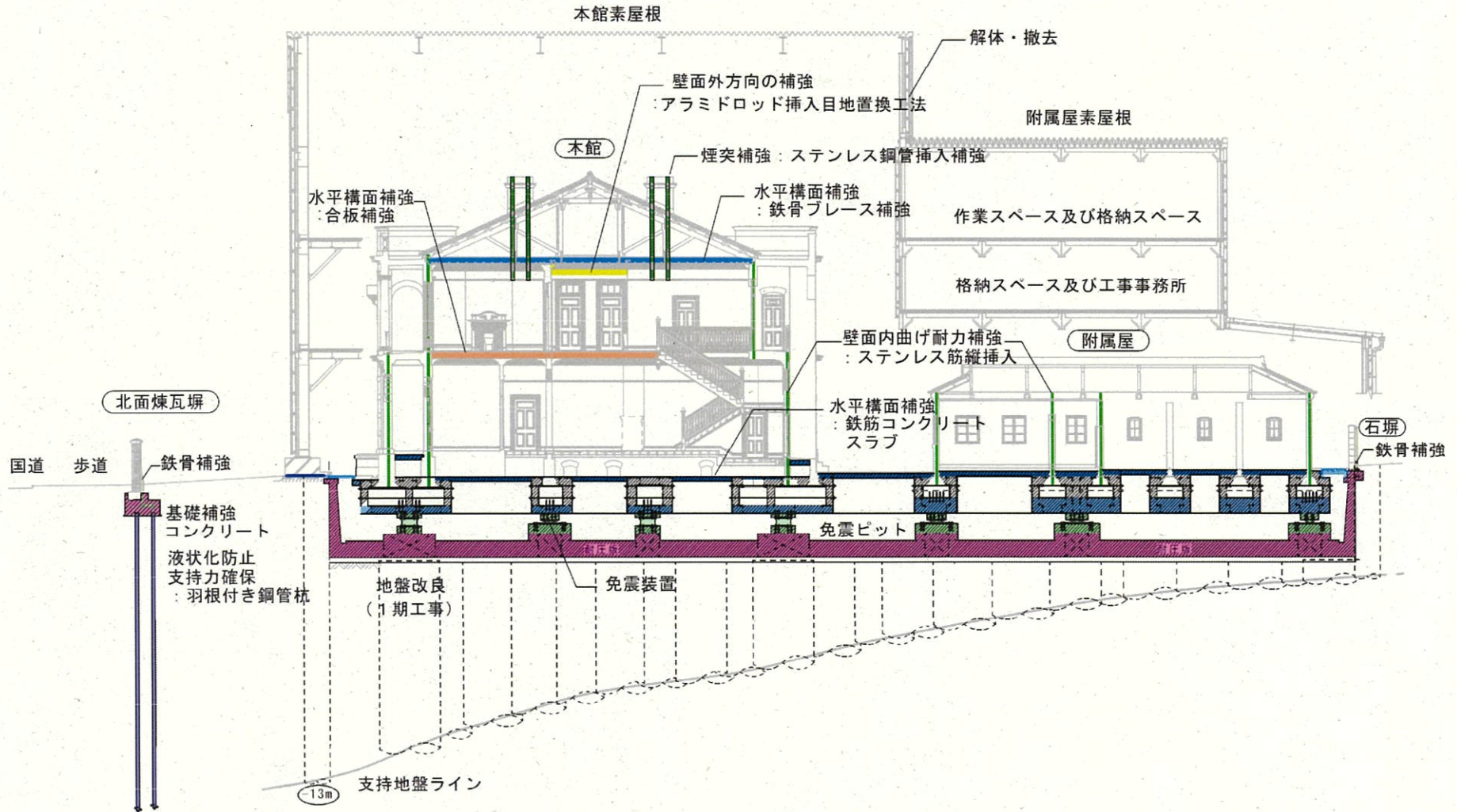
職員住宅煉瓦棟内部 (居間)



素屋根設置状況

基礎及び構造補強図

※着色部分が2期工事範囲を示す



工程表

工期：平成31年3月15日～令和7年6月30日

	平成30年度	令和元年度				令和2年度				令和3年度				令和4年度				令和5年度				令和6年度				令和7年度	
	10 12 2	4 6 8 10 12 2	4 6 8 10 12 2	4 6 8 10 12 2	4 6 8 10 12 2	4 6 8 10 12 2	4 6 8 10 12 2	4 6 8 10 12 2	4 6 8 10 12 2	4 6 8 10 12 2	4 6 8 10 12 2	4 6 8 10 12 2	4 6 8 10 12 2	4 6 8 10 12 2	4 6 8 10 12 2	4 6 8 10 12 2	4 6 8 10 12 2	4 6 8 10 12 2	4 6 8 10 12 2	4 6 8 10 12 2	4 6 8						
本館・附属屋		免震ピット・装置設置				免震躯体工事											エキスパンジョイント設置										
		RFスラブ補修・2階床組解体				RF・2F床補強												外構工事									
			煉瓦補強・クラック補修				木材繕い				木部復旧																
										左官・塗装工事				左官・塗装工事													
											素屋根解体																
職員住宅木造棟											杭工事																
										基礎復旧・補強																	
											木部・煉瓦・瓦復旧				設備工事												
															左官仕上・畳												
職員住宅煉瓦棟		木部解体				屋根・床復旧																					
		土間・基礎解体・復旧				左官・内装復旧																					
			煉瓦補修・補強・復旧				素屋根解体																				
塀他復旧・外構工事																旧門番所											
										南西隅煉瓦塀																	
																	北面煉瓦塀・東側仕切門										
																	西面石塀										
																	北側仕切石塀										
																外構・排水工事											

施工状況写真



屋根施工状況



免震装置設置状況



内部施工状況



免震装置設置状況