

令和2年9月市議会 建設水道委員会資料

第147号議案 工事の請負契約の締結について

高島光町アパート（A・B棟）昇降路増築ほか工事

目次

1	工事の仮契約の概要	1ページ
2	入札結果及び入札参加資格審査結果	3ページ
3	制限付一般競争入札の概要	4ページ
4	図面等	7ページ

理 財 部  
建 築 部

令和2年9月



1 工事の仮契約の概要

第147号議案資料		担当	理 建	財 築	部 部
工 事 名		高島光町アパート（A・B棟）昇降路増築ほか工事			
契 約 金 額 （消費税込含む）		520,630,000円			
落 札 金 額 （消費税含まない）		473,300,000円			
相 手 方		<p>池田・日東特定建設工事共同企業体</p> <p>長崎市富士見町2番13号 株式会社池田建築工業 代表取締役 池田 繁隆</p> <p>長崎市飽の浦町9番4号 株式会社日東建設 代表取締役 大田 光敏</p>			
工 期		議会の議決を得た日から令和3年8月31日まで			
契 約 の 方 法		一般競争入札（制限付一般競争入札）			
入 札	入札年月日	令和2年8月3日			
	入札者及び 入札結果	3ページ記載のとおり			
工 事 概 要		<p>1 工事場所 高島町</p> <p>2 工事内容</p> <p>(1) 建築物の構造及び種別</p> <p>ア A棟 プレキャストプレストレストコンクリート造5階建 昇降路 3</p> <p>イ B棟 プレキャストプレストレストコンクリート造5階建 昇降路 3</p> <p>(2) 建築物の面積</p> <p>ア A棟 建築面積 35.65平方メートル 延べ面積 178.25平方メートル</p> <p>イ B棟 建築面積 35.65平方メートル 延べ面積 178.25平方メートル</p> <p>(3) そ の 他 既存内部階段改修工事 一式 昇降機設備工事 一式</p>			

財 源 内 訳		財源内訳					
	工事費	国庫支出金	県支出金	地方債	その他	一般財源	
	予算額	千円 588,000	千円 294,000	千円 -	千円 294,000	千円 -	千円 0
	契約額	千円 520,630	千円 260,315	千円 -	千円 260,300	千円 -	千円 15
差引	千円 67,370	千円 33,685	千円 -	千円 33,700	千円 -	千円 -15	
昇降路増築ほか工事に続き、電気工事を発注予定。							

## 2 入札結果及び入札参加資格審査結果

予 定 価 格 (消費税含まない)	498,439,000円
最低制限価格 (消費税含まない) (最低制限価格率)	456,071,685円 (91.50%)

※下記入札金額については、消費税は含まない。

番号	業 者 名	入札金額 (円) (入札率)	結 果	代表構成員名	出資比率 (%)
				その他構成員名	
1	池田・日東特定建設 工事共同企業体	473,300,000 ( 94.96% )	落札	(株)池田建築工業	55
				(株)日東建設	45
2	親和・武藤特定建設 工事共同企業体	489,000,000 ( 98.11% )		(株)親和土建	60
				武藤建設(株)	40

入札参加申請業者数 3者

入札に参加させなかった業者数 0者

### 3 制限付一般競争入札の概要

#### (1) 入札に付する事項

- ア 工事名 高島光町アパート（A・B棟）昇降路増築ほか工事
- イ 工事場所 長崎市高島町2706番地18
- ウ 工事内容 プレキャストプレストレストコンクリート造 地上5階建  
昇降路各棟3か所増築  
既存内部階段改修  
建築面積：各棟35.65㎡  
延べ床面積：各棟178.25㎡  
屋根：ウレタン塗膜防水  
外装：ウレタン系塗装ほか  
オールケーシング障害物除去+特定埋込杭工法 ほか
- エ 工期 議会の議決を得た日から令和3年8月31日まで

#### (2) 資格要件

##### ア 共同企業体としての要件

- (ア) 自主的に結成された共同企業体であること。
- (イ) 工事施工方式は、共同施工方式(甲型)とする。
- (ウ) 共同企業体は、2者で構成するものとし、(2)イ及び(2)ウの代表構成員の資格要件を満たすもの1者と、(2)イ及び(2)エのその他構成員の資格要件を満たすもの1者の組み合わせとする。ただし、各構成員は本入札に参加する他の共同企業体の構成員となることができない。
- (エ) 一構成員の出資比率の最小限度は30%とする。
- (オ) 存続期間は、次に掲げる共同企業体の区分に応じ、それぞれに定める期間とする。
- a 当該工事の請負契約の相手方となった共同企業体  
成立してから、当該工事の請負契約の履行後3か月以上
- b 当該工事の請負契約の相手方とならなかった共同企業体  
成立してから、当該工事の請負契約が締結された日まで
- (カ) 共同企業体の一構成員の代表者（入札・契約締結権限を有する受任者（以下「受任者」という。）を含む。）が、同一の共同企業体の他の構成員の代表者（受任者を含む。）を兼ねていないこと。

##### イ 共同企業体の構成員の資格要件

- (ア) 長崎市契約規則（昭和39年長崎市規則第26号）第2条第1項に規定する者（同項後段の規定により読み替えて適用する者を含む。）に該当しない者及び同条第2項各号に該当しないと認められる者であること。
- (イ) 長崎市建設工事等入札参加資格者名簿(建設工事)に登録がある者であること。
- (ウ) 長崎市競争入札参加資格者指名停止措置要領（平成7年11月7日施行）及び長崎市各種契約等における暴力団等の排除措置に関する要綱（平成24年長崎市告示第85号）の規定に基づく指名停止措置の期間中でない者

並びに長崎市事業所実態調査実施要領（平成16年長崎市告示第305号）の規定に基づく入札参加制限措置の期間中でない者であること。

- (エ) 会社更生法（平成14年法律第154号）第17条の規定に基づく更生手続開始の申立て又は民事再生法（平成11年法律第225号）第21条の規定に基づく再生手続開始の申立てがあった者（更生計画の認可が決定された者又は再生計画の認可の決定が確定された者（建設工事にあつては、更生手続開始又は再生手続開始の決定日以後を審査基準日とする経営事項審査を受け、本市の入札参加資格審査申請書を再度提出し、その審査を経て有資格業者として認定された者に限る。）を除く。）でないこと。
- (オ) 会社法（平成17年法律第86号）第475条若しくは第644条の規定に基づく清算の開始又は破産法（平成16年法律第75号）第18条若しくは第19条の規定に基づく破産手続開始の申立てがあった者でないこと。
- (カ) 本市競争入札参加資格の更新期限が経過していない者であること。
- (キ) 共同企業体と、本入札に参加する他の共同企業体に資本・人的関係がある者が含まれていない者であること。
- (ク) 同一年度中に本市又は本市上下水道局が行った他の建設工事の請負契約に係る制限付一般競争入札において、7件以上の落札をしていない者であること。ただし、「年度内落札制限（年6回）の適用除外工事」の落札を除く。
- (ケ) 開札日の前日から起算して1か月前に当たる日から開札日までの期間に本市又は本市上下水道局が行った他の建設工事の請負契約に係る制限付一般競争入札において、1件の落札価格（消費税込み。共同企業体の場合は、落札価格を各構成員の出資比率で按分した額）が1億5千万円以上の落札をしていない者であること。

#### ウ 代表構成員の資格要件

- (ア) (2)イ(イ)の名簿に地域区分が市内としての登録がある者であること。
- (イ) (2)イ(イ)の名簿に本工事の工種に係る登録があり、特定建設業の許可を有する者であること。
- (ウ) 本市における本工事の工種に係る公告日現在の総合数値が1000点以上である者であること。
- (エ) 建設業法（昭和24年法律第100号）の規定に基づく直接的かつ恒常的な雇用関係にある本工事の工種に係る監理技術者を専任で配置できる者であること。なお、当該技術者については、入札参加申請書の提出期限日を含め連続して3か月以上の雇用関係にあること。

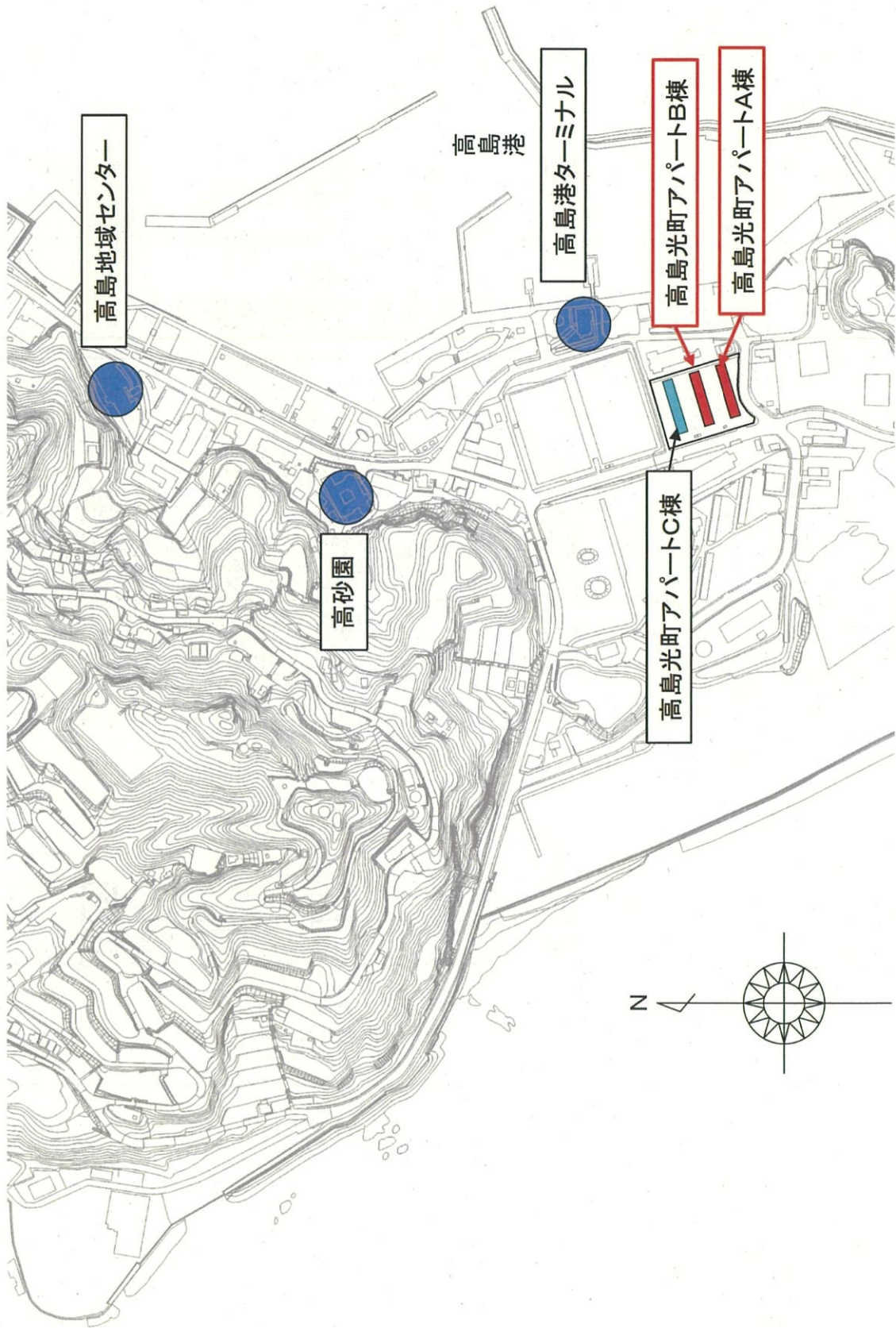
#### エ その他構成員の資格要件

- (ア) (2)イ(イ)の名簿に地域区分が市内としての登録がある者であること。
- (イ) (2)イ(イ)の名簿に本工事の工種に係る登録があり、特定建設業の許可を有する者であること。
- (ウ) 本市における本工事の工種に係る公告日現在の総合数値が1000点以上である者であること。
- (エ) 建設業法の規定に基づく直接的かつ恒常的な雇用関係にある本工事の工種に係る監理技術者又は国家資格を有する主任技術者を主任技術者と

して専任で配置できる者であること。なお、当該技術者については、入札参加申請書の提出期限日を含め連続して3か月以上の雇用関係にあること。



高島光町アパート(A・B棟)昇降路増築ほか工事

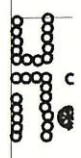


案内図

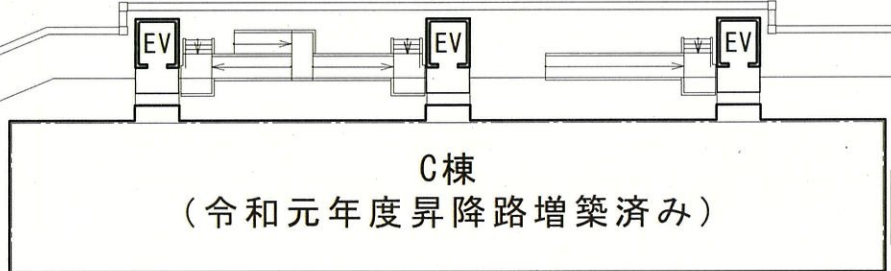


市道

市道



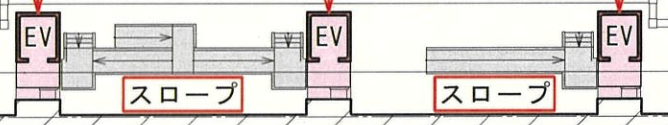
通路



通路

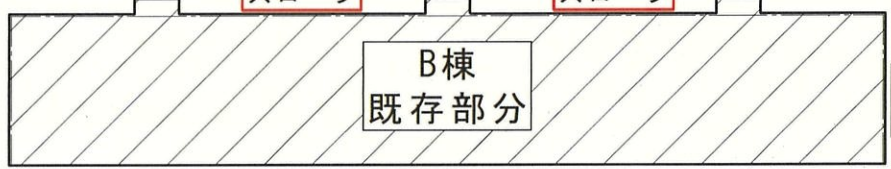
エレベータ増築部分

通路



通路

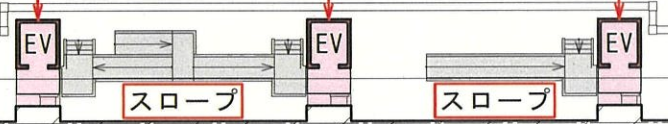
通路



通路

エレベータ増築部分

通路



通路

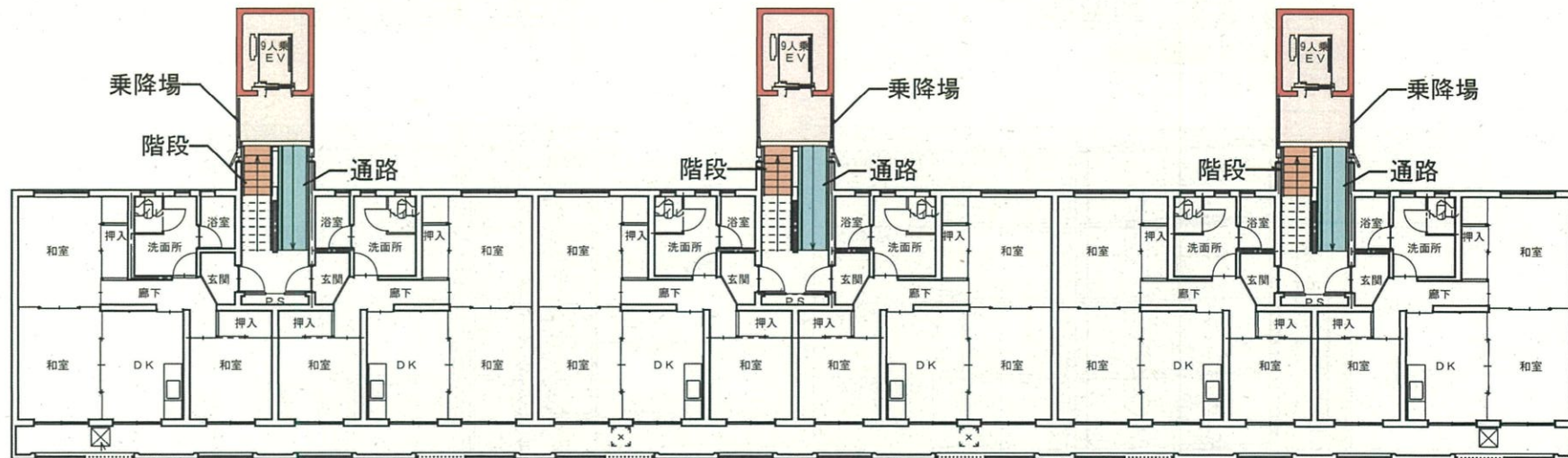
通路



通路

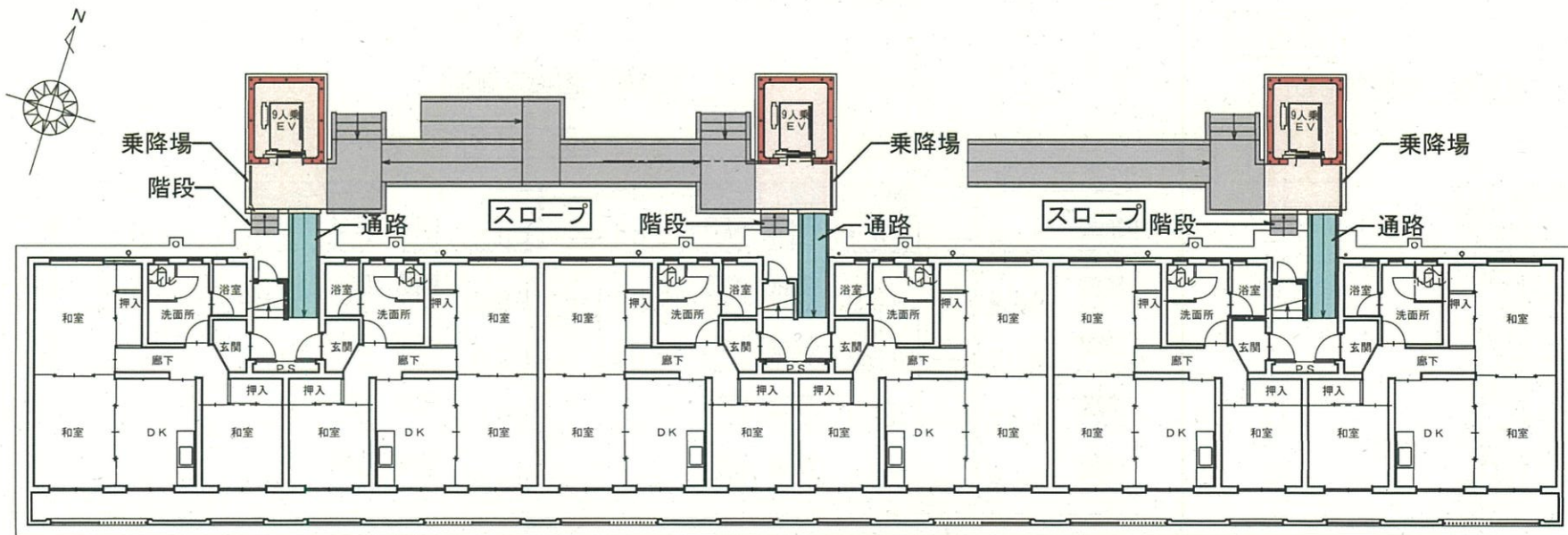
市道

配置図

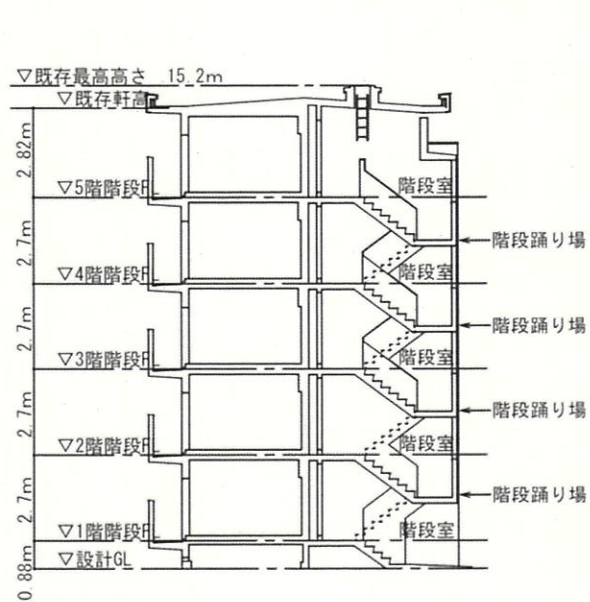
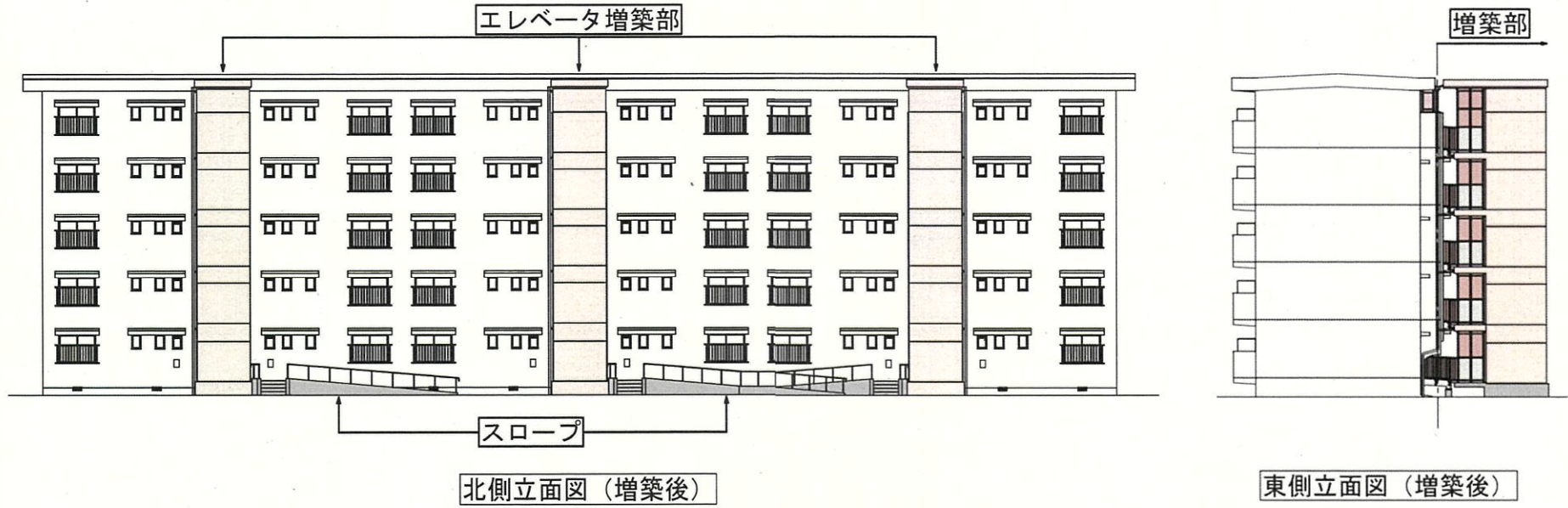


2階～5階平面図

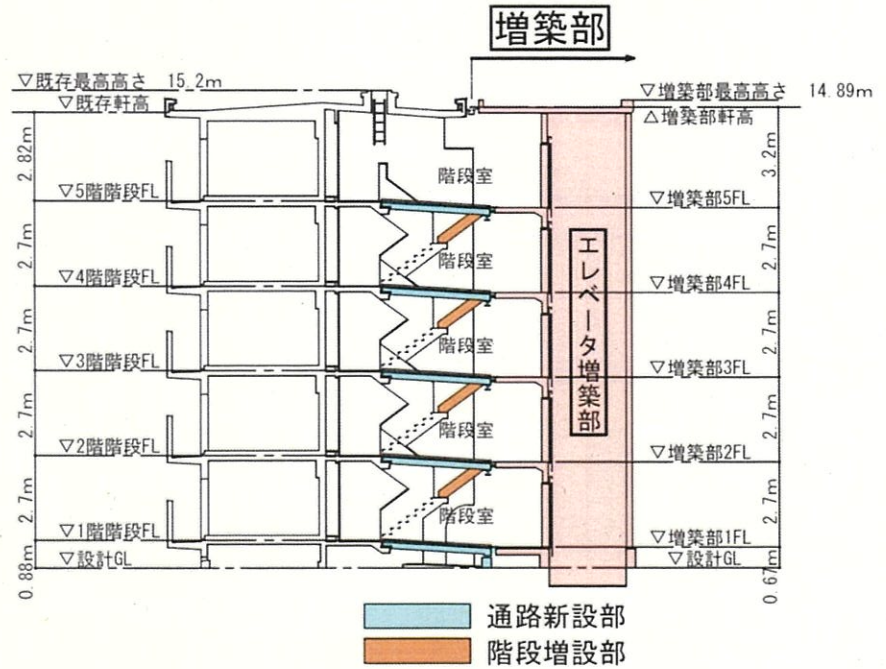
6



1階平面図



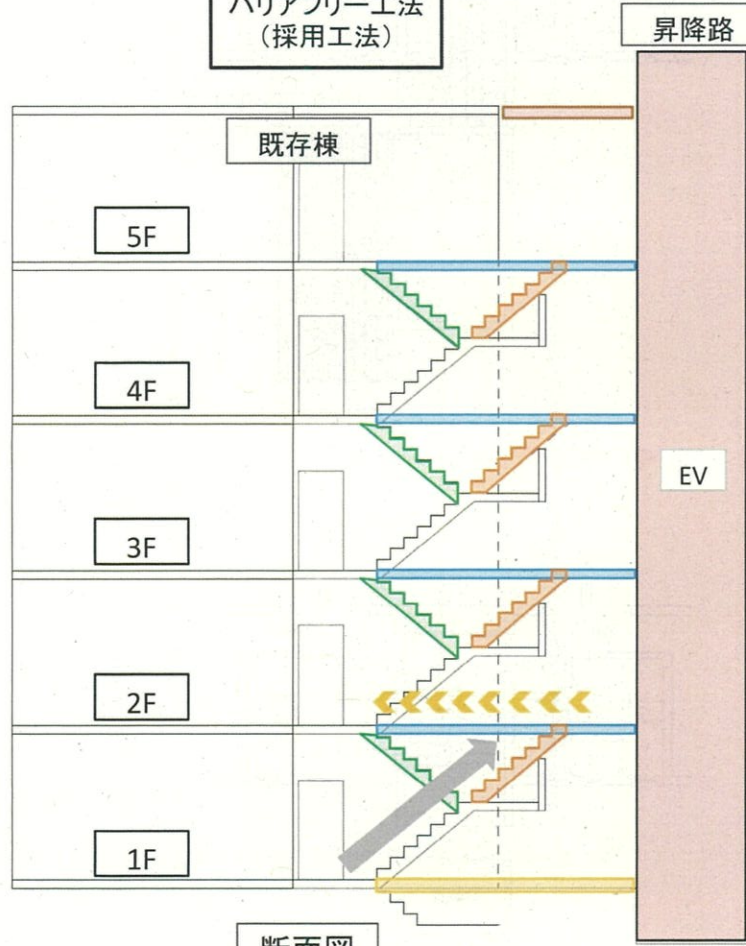
断面図 (既存)



断面図 (増築後)

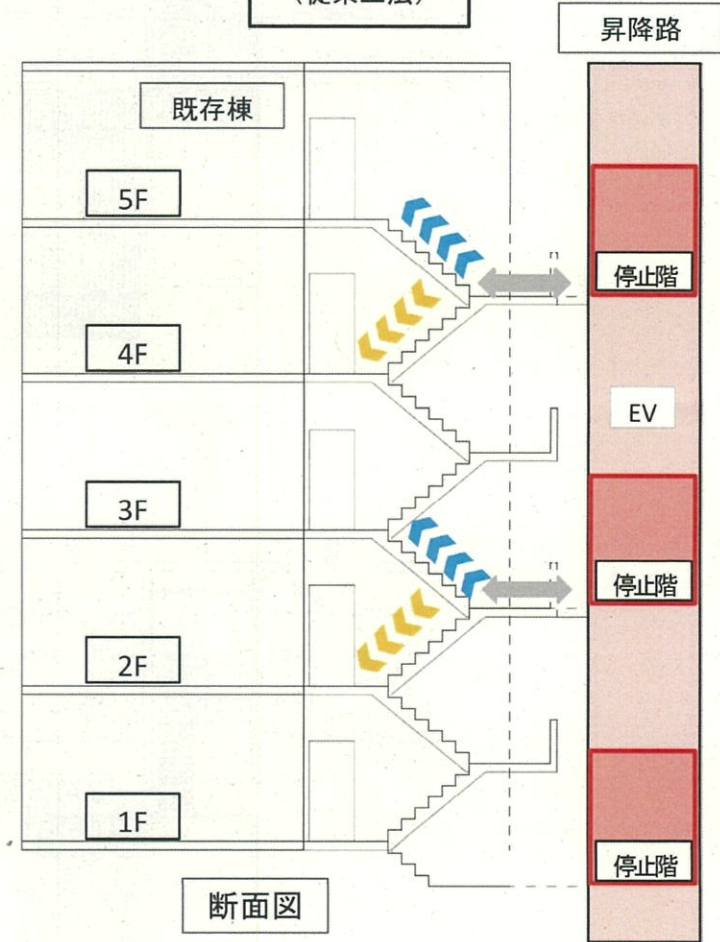
エレベーター設置概略図

バリアフリー工法  
(採用工法)



断面図

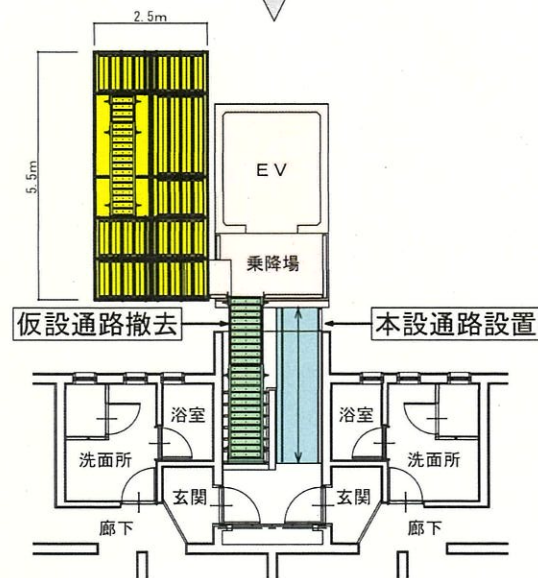
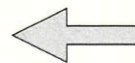
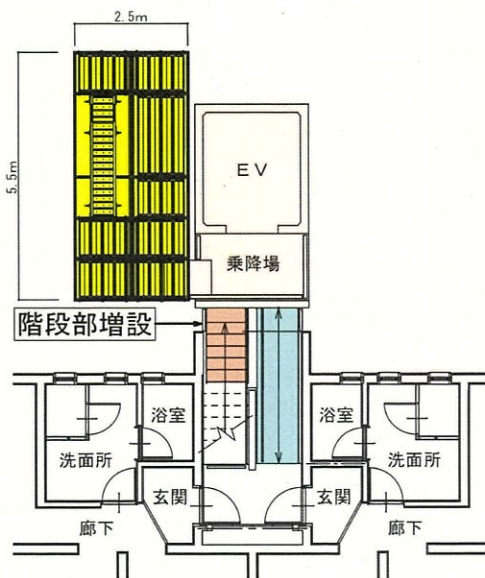
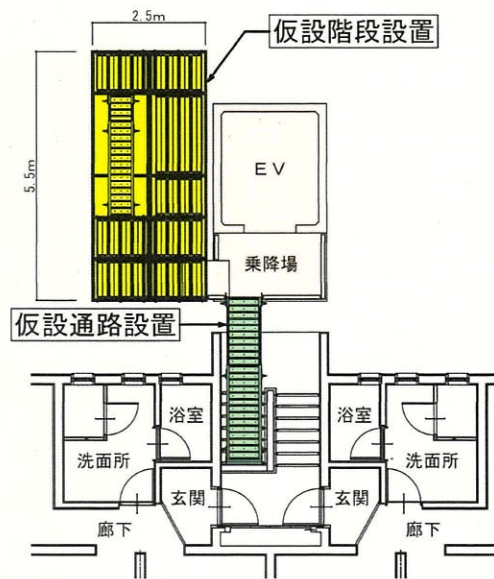
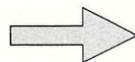
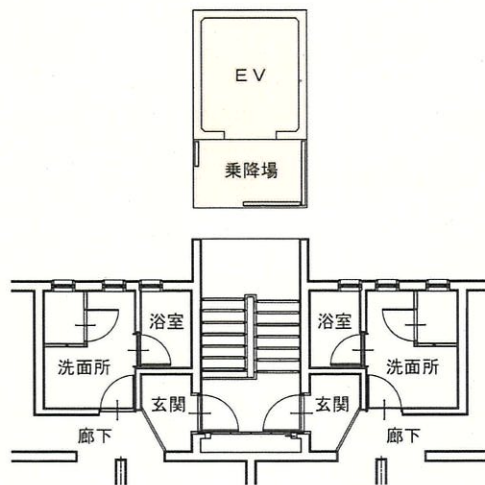
踊り場着床工法  
(従来工法)



断面図

- |   |         |   |       |
|---|---------|---|-------|
|  | 新設PC版   |  | 撤去部分  |
|  | 新設階段PC版 |  | EV昇降路 |

# 5階階段室改修手順図





着工前



完成



着工前(玄関前より撮影)



完成(玄関前より撮影)

工 程 表

工期：議決日～令和3年8月31日（約11ヶ月）

