

令和2年9月市議会総務委員会資料

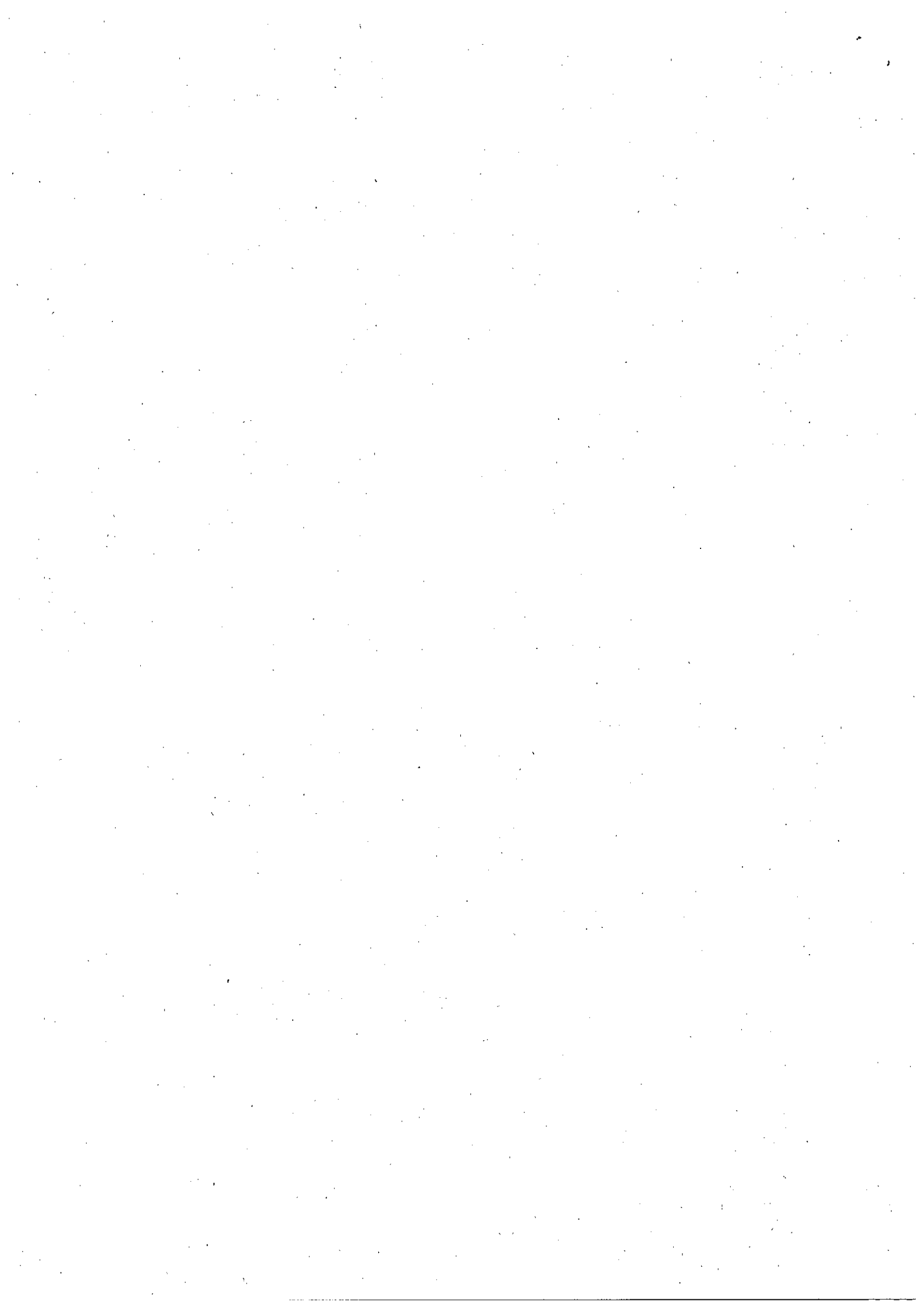
第132号議案 財産の取得について

目 次

財産の取得の概要・・・・・・・・・・ 1～4ページ

防災危機管理室

令和2年9月



財産の取得の概要

1 財産の取得理由


長期避難者への対応に係る拠点避難所の整備を図るため、拠点避難所用防災資機材を購入するもの。

2 拠点避難所用防災資機材の概要





- | | | |
|------|----------|-----|
| (1) | 組立式シャワー | 18組 |
| (2) | 非常用発電機 | 24台 |
| (3) | 簡易トイレ | 52個 |
| (4) | トイレ間仕切り | 52個 |
| (5) | 投光器(大容量) | 26台 |
| (6) | 投光器(小容量) | 52台 |
| (7) | コードリール | 52個 |
| (8) | リヤカー | 26台 |
| (9) | 大型なべ | 8個 |
| (10) | テント | 26個 |
| (11) | コンロ | 8個 |

※令和2年度は、拠点避難所42施設のうち28施設に配備を行う。これにより拠点避難所全施設へ配備する資機材の購入が完了予定。

3 拠点避難所用防災資機材の規格等

NO	品名	規格	写真
1	組立式シャワー (ボイラー付き)	(1) サイズ(1個あたり使用時) ア 幅 945ミリメートル イ 高さ 2,010ミリメートル ウ 奥行 1,515ミリメートル (2) 重量 95キログラム (3) 燃料 灯油 ※1施設あたりシャワー男女各1個 ※保守点検は業務委託を計画	 【設置時】  【収納時】

2	非常用発電機	<p>(1) 定格出力 5.5kVA (2) 重量 97キログラム (バッテリー含む) (3) 燃料 ガソリン (4) 発電機能 インバータ式</p> <p>※保守点検は業務委託を計画</p>	
3	簡易トイレ	<p>(1) 便器 洋式 (2) サイズ(使用時) ア 幅 550ミリメートル イ 座面高 400~500ミリメートル (高さ調整可能) ウ 奥行 440ミリメートル</p> <p>※使用時は別途備蓄品の非常用トイレ袋を便器に設置</p>	 <p>※折り畳み収納可</p>
4	トイレ間仕切り	<p>(1) サイズ(使用時) ア 幅 1,000ミリメートル イ 高さ 1,790ミリメートル ウ 奥行 1,000ミリメートル</p>	 <p>※折り畳み収納可</p>
5	投光器 (大容量)	<p>(1) 照明種類 LED (2) 定格光束 10,000ルーメン</p> <p>※24畳程度までの明かり取りに対応</p>	
6	投光器 (小容量)	<p>(1) 照明種類 LED (2) 定格光束 4,500ルーメン</p> <p>※12畳程度までの明かり取りに対応</p>	 <p>※三脚付き</p>
7	コードリール	<p>(1) コード延長 30メートル</p>	

8	リヤカー	(1) サイズ(荷台) ア 幅 600ミリメートル イ 高さ 310ミリメートル ウ 奥行 900ミリメートル (2) 最大積載重量 150キログラム	 ※折り畳み収納可
9	大型なべ	(1) 容量 27リットル	
10	テント	(1) サイズ(使用時) ア 幅 4,500ミリメートル イ 高さ 3,220 ~ 3,530ミリメートル (高さ調整可能) ウ 奥行 3,000ミリメートル	 ※折り畳み収納可
11	コンロ	(1) ガス消費量 11,400 キロカロリー/時間	

4 契約について

地方自治法施行令第167条の5の2の規定に基づく制限付一般競争入札により、次のとおり仮契約を締結している。

件名	拠点避難所用防災資機材一式購入
相手方	ミドリ安全長崎株式会社 (長崎市平和町4番1号)
納入期限	令和3年3月12日
入札日	令和2年7月22日
仮契約締結日	令和2年7月29日
仮契約金額	66,391,028円

5 財源について

事業費	財源内訳				
	国庫支出金	県支出金	地方債	その他	一般財源
円	円	円	円	円	円
66,391,028	—	—	—	—	66,391,028

拠点避難所用防災資機材の令和2年度配備予定施設及び配備数

番号	配備予定施設	NO										
		1	2	3	4	5	6	7	8	9	10	11
		組立式 シャワー (組)	非常用 発電機 (台)	簡易 トイレ (個)	トイレ 間仕切り (個)	投光器 (大容量) (台)	投光器 (小容量) (台)	コード リール (個)	リヤカー (台)	大型なべ (個)	テント (個)	コンロ (個)
1	中央公民館		1	2	2	1	2	2	1		1	
2	地域・学校交流センター (桜町小学校)		1	2	2	1	2	2	1	2	1	2
3	小島地区ふれあいセンター	1	1	2	2	1	2	2	1		1	
4	仁田・佐古地区ふれあいセンター	1	1	2	2	1	2	2	1		1	
5	南公民館	1	1	2	2	1	2	2	1		1	
6	西公民館	1	1	2	2	1	2	2	1		1	
7	戸町小学校	1	1	2	2	1	2	2	1		1	
8	源地区ふれあいセンター		1	2	2	1	2	2	1		1	
9	山里地区ふれあいセンター	1	1	2	2	1	2	2	1		1	
10	江平地区ふれあいセンター	1	1	2	2	1	2	2	1		1	
11	小江原地区ふれあいセンター		1	2	2	1	2	2	1		1	
12	緑が丘地区ふれあいセンター	1	1	2	2	1	2	2	1		1	
13	西北・岩屋ふれあいセンター	1	1	2	2	1	2	2	1		1	
14	北公民館		1	2	2	1	2	2	1		1	
15	三川地区ふれあいセンター		1	2	2	1	2	2	1		1	
16	清石公民館	1	1	2	2	1	2	2	1		1	
17	横尾地区ふれあいセンター		1	2	2	1	2	2	1		1	
18	福田小学校	1	1	2	2	1	2	2	1	2	1	2
19	式見地区ふれあいセンター	1	1	2	2	1	2	2	1		1	
20	古賀地区市民センター		1	2	2	1	2	2	1		1	
21	橘地区ふれあいセンター	1	1	2	2	1	2	2	1		1	
22	深堀地区ふれあいセンター	1		2	2	1	2	2	1		1	
23	高島ふれあいセンター	1	1	2	2	1	2	2	1	2	1	2
24	野母崎文化センター	1	1	2	2	1	2	2	1	2	1	2
25	三重地区市民センター		1	2	2	1	2	2	1		1	
26	南部総合センター			2	2	1	2	2	1		1	
27	茂木地区公民館	1										
28	三和地域センター	1										
	合計	18	24	52	52	26	52	52	26	8	26	8