

所管事項調査に関する資料①

目次	ページ
1 市民健康部機構図	1
2 市民健康部分掌事務	2 ～ 5
3 市民健康部職員名簿（係長以上）	6 ～ 7
4 令和2年度市民健康部事業概要	8 ～ 12
5 地方独立行政法人 長崎市立病院機構について	13 ～ 14
6 基本構想・基本計画等作成調	別冊

市 民 健 康 部

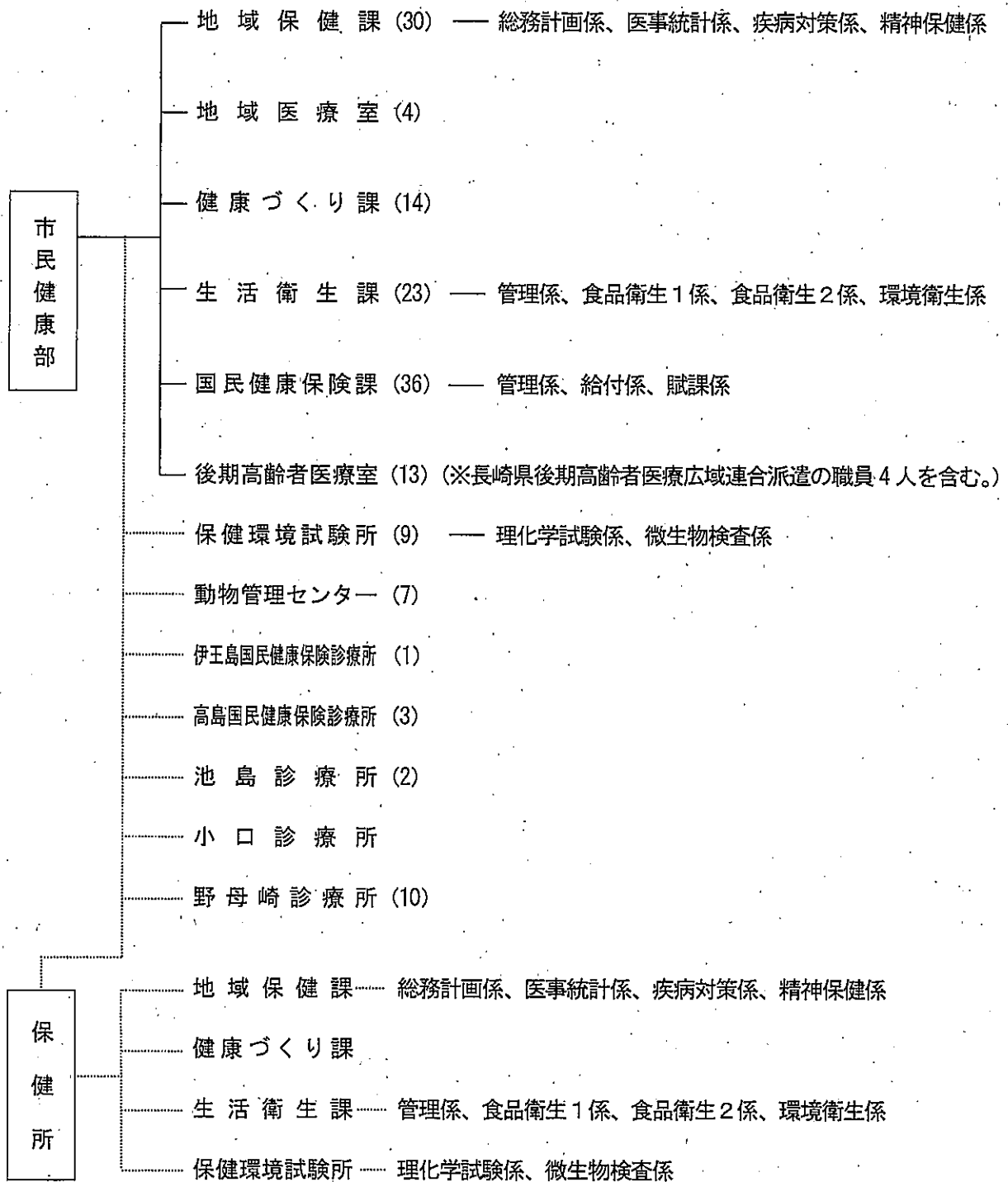
令 和 2 年 6 月



1 市民健康部 機構図

令和2年6月1日現在
職員数 152人

() 数字は職員数



2 市民健康部分掌事務

課 名	分 掌 事 務
地 域 保 健 課	<ul style="list-style-type: none"> (1) 部の統括に関すること。 (2) 部の所管(国民健康保険課及び後期高齢者医療室を除く。)に係る国庫支出金等に関すること。 (3) 地域医療室、健康づくり課、生活衛生課、保健環境試験所、動物管理センター、伊王島国民健康保険診療所、高島国民健康保険診療所、池島診療所及び小口診療所に係る予算の経理に関すること。 (4) 厚生統計調査(社会福祉に係るものを除く。)に関すること。 (5) 死体解剖保存法(昭和24年法律第204号)の規定による死体保存に関すること。 (6) 地域保健施策に関すること。 (7) 感染症の予防及び感染症の患者に対する医療に関する法律(平成10年法律第114号)に規定する感染症に関すること(保健所の所管に係るものを除く。) (8) 精神保健に関すること(保健所の所管に係るものを除く。) (9) 保健衛生関係団体及び医療関係団体との連絡調整に関すること。 (10) 伊王島国民健康保険診療所、高島国民健康保険診療所、池島診療所、小口診療所及び野母崎診療所との連絡調整に関すること。 (11) 救急医療対策に関すること(地域医療室の所管に係るものを除く。) (12) 夜間急患センターに関すること。 (13) 看護師養成事業に関すること。 (14) 医療安全相談に関すること。 (15) 部内事務の連絡調整に関すること。
地 域 医 療 室	<ul style="list-style-type: none"> (1) 地域医療の推進に関すること。 (2) 救急医療対策に関すること(地域保健課の所管に係るものを除く。) (3) 地方独立行政法人長崎市立病院機構評価委員会、長崎医療圏病院群輪番制審議会及び地域医療審議会に関すること。 (4) 地方独立行政法人長崎市立病院機構に関すること。
健 康 づ くり 課	<ul style="list-style-type: none"> (1) 地域保健対策の計画策定及び推進に関すること。 (2) 健康増進法(平成14年法律第103号)による健康増進事業の企画及び推進に関すること。 (3) 食育推進会議、献血推進協議会、歯科口腔保健推進審議会、健康長崎市民21市民推進会議及びストップCKDネットワーク会議に関すること。 (4) 栄養の改善の企画に関すること(保健所の所管に係るものを除く。) (5) 難病に関すること(障害福祉課及び保健所の所管に係るものを除く。) (6) 歯科保健に関すること(こども健康課及び保健所の所管に係るものを除く。) (7) 口腔保健支援センターに関すること。

課 名	分 掌 事 務
生活衛生課	(1) 食品衛生に関すること（保健所の所管に係るものを除く。）。 (2) 医薬品、医療機器等の品質、有効性及び安全性の確保等に関する法律（昭和35年法律第145号）に基づく許可等に関すること。 (3) 毒物及び劇物取締法（昭和25年法律第303号）に基づく登録等に関すること。 (4) 食品衛生関係団体の指導育成に関すること。 (5) 生活衛生に関すること。 (6) 墓地、納骨堂及び火葬場の経営の許可等に関すること。 (7) 改葬の許可に関すること。 (8) 生活衛生関係の営業団体等との連絡調整及び育成に関すること。 (9) と畜場の設置の許可等に関すること。 (10) と畜検査に関すること。 (11) 食鳥処理の事業の許可等に関すること。 (12) 食鳥検査に関すること。
国民健康保険課	(1) 国民健康保険事業の企画に関すること。 (2) 国民健康保険被保険者の資格の認定及び保険給付に関すること。 (3) 国民健康保険税の賦課、納期限の延長及び減免に関すること。 (4) 国民健康保険運営協議会に関すること。
後期高齢者医療室	(1) 後期高齢者医療被保険者の便益の増進に寄与する書類の受付等に関すること。
保健環境試験所	(1) 理化学試験に関すること（保健所の所管に係るものを除く。）。 (2) 微生物検査に関すること（保健所の所管に係るものを除く。）。 (3) 環境の汚染に関する監視、測定（環境政策課の所管に係るものを除く。）に関すること。 (4) 環境の保全のための規制、指導（環境政策課の所管に係るものを除く。）に関すること。
動物管理センター	(1) 動物の愛護及び管理に関すること。 (2) 犬の登録及び取締りに関すること。 (3) 狂犬病の予防に関すること。
伊王島国民健康 保険診療所 高島国民健康 保険診療所 池島診療所 小口診療所 野母崎診療所	(1) 外来診療及び看護に関すること。 (2) 介護保険法の規定に基づく保険給付の提供に関すること（野母崎診療所に限る。）。 (3) 製剤及び調剤に関すること。 (4) 麻薬の管理に関すること。 (5) 医薬品の管理に関すること。 (6) 使用料及び手数料の請求並びに収納に関すること。 (7) 現金、有価証券及び物品の出納並びに保管に関すること。 (8) 医事統計、医事報告その他医療に関する諸報告に関すること。 (9) 施設の維持管理に関すること。

保健所

課 名	分 掌 事 務
地 域 保 健 課	<ul style="list-style-type: none"> (1) 保健所の所管に係る予算の経理に関する事。 (2) 地域保健対策の企画調整に関する事。 (3) 地域保健に関する情報の収集、活用に関する事。 (4) 地域保健に関する思想の普及及び向上に関する事（保健所健康づくり課の所管に係るものを除く。）。 (5) 歯科保健に関する事（健康づくり課、こども健康課及び保健所健康づくり課の所管に係るものを除く。）。 (6) 結核、細菌性赤痢等の感染症その他の疾病の予防に関する事。 (7) 精神保健に関する事（保健所の所管に係るものに限る。）。 (8) 保健師の業務に関する事（保健所健康づくり課の所管に係るものを除く。）。 (9) 診療所等の開設、変更及び使用許可等に関する事。 (10) 衛生検査所、施術所及び歯科技工所の開設等に関する事。 (11) 病院の開設、変更及び使用許可等に関する事。 (12) 診療所の病床設置及び変更許可に関する事。 (13) 病院、診療所その他の医療施設等の立入検査に関する事。 (14) 医師、歯科医師その他の医療従事者の免許に係る申請書の進達及び免許証の交付に関する事。 (15) 受胎調節実施指導員の指定に係る申請書の進達及び指定証の交付に関する事。 (16) 死体解剖保存法の規定による死体解剖に関する事。 (17) 医師、歯科医師、薬剤師、歯科技工士、歯科衛生士、保健師、助産師、看護師及び准看護師の業務従業者届の進達に関する事。 (18) 保健所運営協議会及び感染症診査協議会に関する事。 (19) 人口動態統計その他地域保健に係る統計に関する事。 (20) 所内事務の連絡調整に関する事。
健 康 づ く り 課	<ul style="list-style-type: none"> (1) 地域保健に関する思想の普及及び向上に関する事（保健所地域保健課の所管に係るものを除く。）。 (2) 栄養の改善及び指導に関する事（保健所の所管に係るものに限る。）。 (3) 歯科保健に関する事（市民健康部健康づくり課、こども健康課及び保健所地域保健課の所管に係るものを除く。）。 (4) 難病に関する事（障害福祉課及び市民健康部健康づくり課の所管に係るものを除く。）。 (5) 医療社会事業に関する事。 (6) 保健師の業務に関する事（保健所地域保健課の所管に係るものを除く。）。 (7) 医師等の臨床研修に関する事。 (8) 医療品及び衛生資材の管理に関する事（保健所の所管に係るものに限る。）。

課 名	分 掌 事 務
生活衛生課	<ul style="list-style-type: none"> (1) 食品衛生に関すること（保健所の所管に係るものに限る。）。 (2) 飲食店営業等を行う者に係る許可に関すること。 (3) 旅館業、興行場、公衆浴場、理容業、美容業、クリーニング業等の衛生に関すること。 (4) 住宅、水道、井戸、遊泳場等の衛生に関すること。 (5) 特定建築物の衛生に関すること。 (6) 温泉の利用許可及び衛生に関すること。 (7) 家庭用品の衛生に関すること。 (8) 墓地、納骨堂及び火葬場の維持管理及び衛生に関すること。
保健環境試験所	<ul style="list-style-type: none"> (1) 理化学試験に関すること（保健所の所管に係るものに限る。）。 (2) 微生物検査に関すること（保健所の所管に係るものに限る。）。

3 市民健康部職員名簿（係長以上）

令和2年6月1日現在

部長	田 邊 洋	内線	3000
理事兼保健所長	本 村 克 明	内線	3001
理事（感染症対策担当）	島 村 昭 太	内線	3011
理事（地域医療担当）	水 蘆 崇	内線	3005
地域保健課			829-1153（直通）
次長兼課長	濱 口 一 成	内線	3010
課長補佐	山 口 小百合	内線	3013
総務計画係長	牧 祐 志	内線	3014
医事統計係長	森 田 明	内線	3017
疾病対策係長	松 尾 香	内線	3064
係 長	大 野 剛	内線	3064
精神保健係長	荒 木 みずほ	内線	3067
地域医療室			829-1179（直通）
室 長	石 丸 恵里子	内線	3008
係 長	牟 田 幹 子	内線	3009
健康づくり課			829-1154（直通）
次長兼課長	森 洋 二	内線	3020
次 長	古 堅 麗 子	内線	3072
係 長	内 山 みゆき	内線	3021
生活衛生課			829-1155（直通）
課 長	東 郷 和 隆	内線	3050
管理係長	堀 田 千 晶	内線	3056
食品衛生1係長	山 口 文 雄	内線	3051
食品衛生2係長	松 田 光 生	内線	3053
環境衛生係長	堀 田 広 一	内線	3081
国民健康保険課			829-1225（直通）
課 長	茨 木 信 吾	内線	2560
課長補佐	堺 信 也	内線	2576
管理係長	内 田 健 一	内線	2561
給付係長	山 下 哲 生	内線	2563
賦課係長	中 山 誠 治	内線	2567

後期高齢者医療室 829-1139 (直通)

室長 勝本幸久 内線 2603

係長 高橋亮平 内線 2606

長崎県後期高齢者医療広域連合派遣 816-3930 (直通)

部付(事務局長) 本多浩志

室付(事業課係長) 宮本繁則

保健環境試験所 846-3163 (直通)

所長 川原るみ子

理化学試験係長 小川尚孝

微生物検査係長 島崎裕子

動物管理センター 844-2961 (直通)

所長 松永唯史

係長 中山義彦

伊王島国民健康保険診療所 898-2300 (直通)

次長兼所長 寺田正純

※¹係長 上野幸平

高島国民健康保険診療所 896-2048 (直通)

※¹所長 淀川泰英

※¹係長 村山康博

池島診療所 0959-37-2090 (直通)

※¹所長 谷本祐二

※¹係長 遠藤誠司

小口診療所 886-3032 (直通)

※¹所長 須田英二

※¹係長 宮崎卓

野母崎診療所 893-1100 (直通)

次長兼所長 松本佳博

次長兼副所長 辻研一郎

※²事務長 濱口一成 内線 3010

係長 松尾光貴

※¹は、地域センター職員の兼務である。

※²は、地域保健課職員の兼務である。

なお、新型コロナウイルス感染症対策に係る兼務は除く。

4 令和2年度 市民健康部 事業概要

(単位：千円)

課 名	事 業 名	事 業 概 要	予 算 額	
地域保健課 (その1)	一 般 会 計	保健衛生統計調査費	国の委託を受け地域住民の健康・医療・福祉の状況の把握及び医療施設の状況や住民の受療状況などの調査に要する経費	3,375
		長崎市地域保健医療対策協議会費	県の委託を受けて設置する地域保健医療対策協議会の開催等に要する経費	422
		救急艇運営費	救急艇「たかしま」の運航管理に要する経費	15,252
		長崎市医師会看護専門学校運営費補助金	看護師、准看護師及び助産師を育成する長崎市医師会看護専門学校の運営費に対する補助金	5,052
		看護の日行事開催費補助金	看護についての理解を深めることを目的として制定された「看護の日」の記念行事に対する補助金	300
		精神保健対策費	精神保健に関する相談・訪問指導、普及啓発、精神障害者の社会復帰支援活動及び組織育成等を実施する経費	4,112
		自殺防止啓発費	自殺予防に関する講習会やリーフレットの作成配布などの普及啓発に要する経費	2,609
		在宅当番医制運営委託費	休日の初期救急医療を行う在宅当番医制の実施に要する経費	6,983
		病院群輪番制病院運営費補助金	休日・夜間の2次救急医療を行う輪番制病院の運営費に対する補助金	81,579
		救急医療協力病院運営費補助金	輪番制病院を補完する救急医療協力病院の運営費に対する補助金	6,120
		歯科在宅当番医制運営費補助金	休日の歯科救急医療を行う歯科在宅当番医制の運営費に対する補助金	1,030
		長崎市薬剤師会調剤薬局運営費補助金	夜間急患センターにあわせて開局する調剤薬局の運営費に対する補助金	25,009
		AED整備推進費	AED設置による地域における病院搬送前の救急救護体制の推進に要する経費	3,403
		【単独】民間病院施設整備事業費補助金 長崎原爆病院	被爆者が安心して医療を受けられる環境を整備するため、長崎原爆病院の設備整備について、国・県・市が協調して助成する補助金	30,000
		保健所活動費	保健所の運営管理に要する経費	10,860

(単位：千円)

課 名	事 業 名	事 業 概 要	予 算 額
地域保健課 (その2)	感染症対策特別促進費	感染症の発生及びまん延防止のため、感染拡大の注意喚起、正しい知識の普及啓発、医療機関における無料肝炎検査等の実施に要する経費	6,727
	エイズ対策費	エイズに関する予防知識や行動に関する普及啓発活動、まん延防止を図るためのHIV即日検査・エイズ相談の実施に要する経費	883
	高齢者等インフルエンザ予防接種費	高齢者等を対象として、インフルエンザ罹患や重症化を予防し、まん延を防止するため、医療機関に委託し予防接種を実施するために要する経費	235,435
	高齢者等肺炎球菌予防接種費	高齢者等を対象として、肺炎球菌性肺炎の発症又は重症化を予防するため、医療機関に委託し予防接種を実施するために要する経費	43,730
	風しん予防接種費	風しんの感染拡大防止のため、抗体保有率が低い年代の男性を対象として、予防接種を実施するために要する経費	148,155
	結核医療療養費	結核に罹患した一般患者及び就業制限・入院勧告患者の医療療養費の公費負担に要する経費	15,318
	結核管理指導費	結核のまん延と再発を防止するための健康診断や精密健診の実施に要する経費	3,484
	結核対策特別促進費	結核の予防及び患者の早期発見のための正しい知識の普及や結核患者の治療完遂のための関係機関との連携に要する経費	857
	結核予防費補助金	結核の予防推進のため、私立学校や施設の長が実施する定期健康診断に対する補助金	4,425
	夜間急患センター運営費	夜間等の初期救急医療を行う夜間急患センターの運営に要する経費	222,182
災害対策活動費	災害時に、被災状況等に応じて災害時協力病院に救護所を設置する場合に備え、救護活動に必要な医薬品や資器材を備蓄するために要する経費	2,700	
地域医療室 (その1)	地域医療対策費	持続可能な地域医療体制の構築を目的とした長崎市地域医療審議会等の運営経費	740
	自治体病院等開設者協議会負担金	長崎県自治体病院等開設者協議会の運営に要する負担金	187
	地域救急医療体制支援補助金	医療資源が限られている地域において、救急医療体制の維持及び充実を図るため、地域の救急拠点となる病院の運営費に対する補助金	22,025
	地方独立行政法人長崎市立病院機構費(評価委員会費)	地方独立行政法人長崎市立病院機構評価委員会運営のための経費	248
	地方独立行政法人長崎市立病院機構費(運営費負担金)	地方独立行政法人長崎市立病院機構が運営する長崎みなとメディカルセンターに対する負担金	958,115
【単独】民間病院施設整備事業費補助金 医療機器	人口が少ない地域において、市民が安心して生活できる医療環境の整備を図るため、地域の病院が行う医療機器の更新等に対して助成する補助金	10,000	

(単位：千円)

課名	事業名	事業概要	予算額	
地域医療室 (その2)	長崎市立病院特別会計 事業債管理 公債費	長崎みなとメディカルセンターの施設設備整備に要した公債費の償還金 (1) 元金 713,166千円 (2) 利子 69,795千円	782,961	
	長崎市立病院機構貸付金	長崎みなとメディカルセンターが実施する施設設備整備のための貸付金	379,000	
健康づくり課	一般会計	献血推進対策費	献血思想の普及啓発や献血者募集等の推進及び長崎市献血推進協議会の開催に要する経費	126
		国民健康栄養調査費	国の委託を受けて、国民の身体の状態、栄養摂取量及び生活習慣の状態を明らかにするための「国民健康・栄養調査」に要する経費	3,769
		食育推進費	長崎市食育推進計画に基づく食育の周知啓発及び食育推進会議の開催に要する経費	695
		難病患者地域支援事業費	難病患者への医療相談、在宅支援に要する経費	749
		地域健康づくり推進費	地域における健康づくりの担い手である食生活改善推進員の活動支援及び取り組みやすいラジオ体操の普及を通じて自主的な健康づくりの支援に要する経費	292
		栄養改善対策費	特定給食施設等に対する栄養・衛生改善の指導や研修会の開催及び食品製造販売業者等に対する栄養成分表示の指導等に要する経費	375
		健康長崎市民21普及費	「第2次健康長崎市民21」計画の普及啓発、推進に要する経費	2,157
		歯科口腔保健計画推進費	歯科口腔保健推進計画の進捗状況の確認、及び今後の歯科口腔保健事業の推進についての検討に要する経費	577
		歯科口腔保健連携推進費	地域で口腔ケアを普及する人材を支援する研修会の開催に要する経費	1,377
		フッ化物洗口推進費	こどものむし歯予防に有効なフッ化物洗口の実施を推進するため、市内の保育所、幼稚園、認定こども園、小・中学校に対し薬剤等を支給又は購入を助成するための経費	8,578
	障害者・高齢者歯科保健費	寝たきり、障害のため歯科医療機関を受診できない方に対する訪問口腔保健指導及び在宅での歯科治療体制を支援するための訪問歯科診療機器補助に要する経費	1,734	
	一般会計	生活習慣病予防対策費	慢性腎臓病予防対策に要する経費	6,967
		禁煙対策費	市民が身近なところで禁煙相談を受けやすくするための環境づくりや、禁煙に関する普及啓発に要する経費	1,248
がん検診等事業費		がんや生活習慣病の早期発見、早期治療を目的とした各種がん検診等の実施に要する経費	415,611	

(単位：千円)

課名	事業名	事業概要	予算額	
生活衛生課	一般会計	環境衛生監視活動費	生活衛生関連施設の許認可のための検査等や衛生管理及び法令等の遵守状況等の調査、改善指導に要する経費	861
		公衆浴場補助金	物価統制令により入浴料金が定められている一般公衆浴場の経営安定化と衛生水準の維持のための衛生管理費と設備整備費を助成する経費	4,800
		長崎県生活衛生同業組合協議会長崎地区協議会補助金	生活衛生関係営業の保健衛生、経営診断、融資制度等の経営指導、講習会の開催、消費者の苦情等に関する相談業務を実施している事業者の団体に運営費を助成する経費	200
		食品衛生監視活動費	食品衛生法に基づく、営業許可や施設の監視指導・食品の検査により食中毒等の危害を予防する経費	12,595
		食品衛生指導員活動費補助金	食品業者の自主的な衛生向上の取組みである「食品衛生指導員」による研修・巡回指導にかかる費用を助成する経費	1,500
		観光施設等食中毒予防対策費	観光都市長崎として、観光客が利用する宿泊施設や飲食店などで食中毒が発生しないよう、衛生面の監視・指導を重点的に実施する経費	280
		薬事・毒劇物監視活動費	医薬品医療機器等法、毒物及び劇物取締法に基づく許認可・登録事務及び監視指導を行う経費	414
		【単独】環境衛生施設整備事業費補助金 共同給水施設	公営水道未給水地区居住者の衛生かつ安全な水を確保するため、共同給水施設及び個別給水施設の整備費の一部を助成する経費	1,400
国民健康課 国民健康保険課	一般会計	国民健康保険事業特別会計繰出金(事業勘定)	国民健康保険制度の運営に対する国民健康保険事業特別会計(事業勘定)に対する繰出金 (1) 保険基盤安定負担金 2,693,132千円 (2) 財政安定化支援事業分 684,909千円 (3) 出産育児一時金分 72,520千円 (4) 事務費相当分 163,651千円 (5) 条例減免分 33,038千円 (6) 特定健康診査無料化等分 49,585千円 (7) 福祉医療費現物給付波及増分 395,072千円	4,091,907
		国民健康保険給付費	被保険者の疾病、負傷、出産又は死亡に関する保険者負担分に要する経費 (1) 療養給付費 34,507,071千円 (2) 療養費 387,285千円 (3) 高額療養費等 5,404,839千円 (4) 審査支払手数料等 103,670千円 (5) 移送費 150千円 (6) 出産育児一時金 108,835千円 (7) 葬祭費 12,540千円	40,524,390
	特別会計	国民健康保険事業費納付金	県の国保特会で負担する国民健康保険給付費等交付金の交付に要する費用などに充てるため、県に納付する納付金 (1) 医療給付費納付金 9,771,947千円 (2) 後期高齢者支援金等納付金 2,777,691千円 (3) 介護納付金 905,314千円	13,454,952
		特定健康診査等費	生活習慣病の発症や重症化を予防することを目的として実施する、メタボリックシンドロームに着目した健康診査及びその結果により健康の保持に努める必要がある者に対する保健指導に要する経費	279,064
		保健事業費	被保険者の健康の保持増進に要する経費 (主な内容) 人間ドック・脳ドック助成、歯科健診助成、禁煙サポート、はり・きゅう助成、健康料理教室	85,124

(単位：千円)

課名	事業名	事業概要	予算額
後期高齢者医療室	一般会計 医療健康診査費	長崎県後期高齢者医療広域連合から健康診査を受託し、長崎市医師会、長崎県健康事業団などに再委託して実施する経費	70,369
	医療療養給付費負担金	長崎県後期高齢者医療広域連合に対し、療養給付費総額から現役並所得者に係る給付費を除いた額の1/12を負担する経費	6,205,125
	事業特別会計 後期高齢者医療広域連合納付金	長崎市で徴収した後期高齢者医療保険料及び延滞金、低所得者等に対して軽減された保険料、長崎県後期高齢者医療広域連合で要する事務費を広域連合に納付する経費 (1) 後期高齢者医療保険料等 4,295,812千円 (2) 保険基盤安定負担金 1,301,220千円 (県より3/4を一般会計にて受入、1/4を市負担) (3) 事務費負担金 148,789千円	5,745,821
保健環境所	一般会計 感染症検査費	感染症発生時の検査及び原因追究などに要する経費	4,466
	保健環境試験所運営費	保健環境試験所の施設・機器の維持管理費に要する経費	29,079
	【補助】保健環境試験所施設整備事業費 検査機器整備	迅速かつ正確な検査結果を提供するための検査機器の整備に要する経費	1,200
	【単独】保健環境試験所施設整備事業費 検査機器整備	迅速かつ正確な検査結果を提供するための検査機器の整備に要する経費	15,000
動物管理センター	一般会計 動物管理対策費	動物管理センターの維持管理に要する経費	36,748
	動物愛護週間行事費	動物愛護週間行事である動物愛護フェスタに要する経費	105
	まちねこ不妊化推進費	市内の飼い主不明猫に係る不妊化手術の助成に要する経費	4,903
伊王島国民健康保険診療所 高島国民健康保険診療所	一般会計 国民健康保険事業特別会計繰出金（直営診療施設勘定）	国民健康保険特別会計直営診療施設勘定（伊王島国民健康保険診療所及び高島国民健康保険診療所）に対する繰出金	56,071
池島診療所 小口診療所 野母崎診療所	一般会計 診療所事業特別会計繰出金	診療所事業特別会計（池島診療所、小口診療所及び野母崎診療所）に対する繰出金	209,456
野母崎診療所	一般会計 建物等維持補修費	野母崎診療所施設の社会福祉法人への貸付部分に係る維持管理に要する経費	7,344
	【単独】庁舎等施設整備事業費 施設改修ほか	野母崎診療所施設の警報システム改修等に要する経費	74,200

5 地方独立行政法人 長崎市立病院機構について

(1) 地方独立行政法人長崎市立病院機構の概要

- ・ 設立年月日 平成 24 年 4 月 1 日
- ・ 役員 の 状 況 10 名 (理事長 : 片峰 茂、副理事長 (2 名)、理事 (5 名)、監事 (2 名))
- ・ 職 員 数 1,110 名 (令和 2 年 4 月 1 日)

区分	正規職員	その他	計
医師	108 名	27 名	135 名
看護師等	546 名	49 名	595 名
医療技術職	151 名	5 名	156 名
事務等	68 名	156 名	224 名
計	873 名	237 名	1,110 名

(2) 長崎みなとメディカルセンターの概要

(令和 2 年 4 月 1 日)

所 在 地	長崎市新地町 6 番 3 9 号
開 設 年 月 日	昭和 2 3 年 1 2 月 1 日
院 長	門田 淳一
許 可 病 床 数	5 1 3 床 (全面開院 平成 28 年 7 月 1 日)
一般病床	4 9 4 床
結核病床	1 3 床
感染症病床	6 床
主 な 指 定 等	<ul style="list-style-type: none"> ・ 長崎医療圏病院群輪番制病院 (二次救急医療体制) ・ 地域周産期母子医療センター ・ 地域医療支援病院 ・ 地域がん診療連携拠点病院 ・ 地域脳卒中センター ・ 災害拠点病院 (地域災害医療センター) ・ 臨床研修病院 ・ 第二種感染症指定医療機関 ・ 救命救急センター
目 指 す べ き 医 療	<ul style="list-style-type: none"> ○ 救急医療 (救命救急センター) ○ 高度・急性期医療 (脳血管疾患医療、心疾患医療、がん医療) ○ 小児・周産期医療 ○ 政策医療 (災害医療、結核医療、感染症医療)
診 療 科 目	3 6 科 目 内科、呼吸器内科、心臓血管内科、消化器内科、腎臓内科、糖尿病・内分泌内科、脳神経内科、血液内科、心療内科、精神科、緩和ケア外科、産科・婦人科、新生児内科、新生児小児科、小児科、小児外科、外科、消化器外科、心臓血管外科、呼吸器外科、乳腺・内分泌外科、肛門外科、

	整形外科、形成外科、脳神経外科、麻酔科、放射線科、皮膚科、泌尿器科、眼科、耳鼻咽喉科、リハビリテーション科、臨床腫瘍科、病理診断科、救急科、歯科
敷地面積	11,017.72 m ²
建物規模	I期棟 鉄筋コンクリート造（免震構造）地上8階 地下2階 II期棟 鉄筋コンクリート造（免震構造）地上4階 地下1階 駐車場棟（335台） 鉄骨造 地上5階
	総建築面積 8,215.71 m ² 総延床面積 48,720.67 m ²

(3) 長崎みなとメディカルセンターの組織図

(令和2年4月1日)

