

第79号議案

令和2年度長崎市一般会計補正予算(第7号)

目次

ページ

《3款 民生費 1項 社会福祉費》

3目 高齢者福祉費

[歳出の補正]

老人福祉センター・老人憩の家運営費 ..... 1

《10款 教育費 6項 社会教育費》

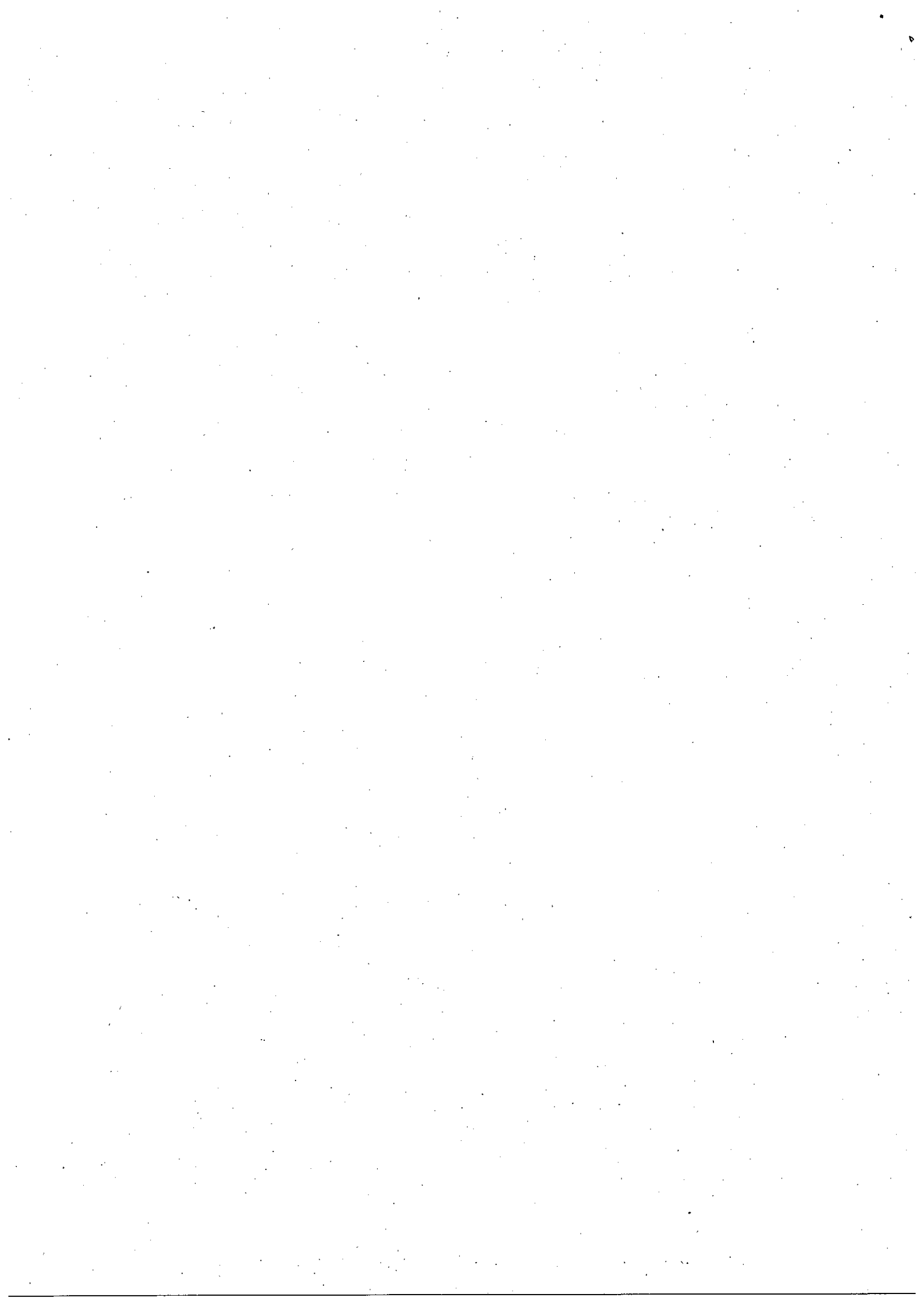
2目 公民館費

[歳出の補正]

【単独】公民館施設整備事業費 大型公民館 ..... 2 ~ 4

中央総合事務所  
南総合事務所

令和2年6月



予 算 説 明 書					事 業 名	補 正 額
ページ	款	項	目	番号		
22~23	3 民生費	1 社会福祉費	3 高齢者福祉費	1-1	老人福祉センター・老人憩の家運営費	千円 1,167

### 1 概 要

11月及び2月の委員会審査において、老人福祉センターすみれ荘及び老人憩の家舞岳荘の年度ごとの経費が不自然に増額しているとの指摘を受けたことから、再度指定管理者に確認を行った上で、改めて提出された収支予算書の内容で協定書を変更するため補正を行う。

### 2 補正内容

修正後の積算に基づき、令和2年度の指定管理料について補正を行う。

#### (1) 現在の限度額の積算内訳

【単位：千円】

支 出		令和2年度	令和3年度	令和4年度	令和5年度	令和6年度	合計
	人件費		7,210	7,510	7,810	8,110	8,410
光熱水費		2,211	2,432	2,675	2,943	3,237	13,498
管理費		2,919	3,211	3,532	3,885	4,290	17,837
修繕料		1,540	1,540	1,540	1,540	1,540	7,700
支出計		① 13,880	14,693	15,557	16,478	17,477	78,085

#### (2) 修正後の限度額の積算内訳

【単位：千円】

支 出		令和2年度	令和3年度	令和4年度	令和5年度	令和6年度	合計
	人件費		8,377	8,663	8,947	9,231	9,517
光熱水費		2,211	2,211	2,211	2,211	2,211	11,055
管理費		2,919	2,919	2,919	2,919	2,919	14,595
修繕料		1,540	1,540	1,540	1,540	1,540	7,700
支出計		② 15,047	15,333	15,617	15,901	16,187	78,085
補正額 (②-①)		1,167					

### 3 財源内訳

区 分	事業費	財 源 内 訳				一般財源
		国庫支出金	県支出金	地方債	その他	
当初予算	千円 85,799	千円 -	千円 -	千円 -	千円 291	千円 85,508
6月補正	1,167	-	-	-	-	1,167
補正後	86,966	-	-	-	291	86,675

予 算 説 明 書					事 業 名	補 正 額
ページ	款	項	目	番号		
34～35	10 教育費	6 社会教育費	2 公民館費	2-1	【単独】公民館施設整備事業費 大型公民館	千円 83,900

### 1 概 要

野母崎文化センターは市民の文化的教養の向上及び社会教育の振興を図るため設置された施設であるが、施設整備から30年が経過し、経年劣化による雨漏りが発生しているため、屋上防水及び外壁工事を行い市民の利用環境の向上を図るもの。

### 2 事業内容

工事の内容	工事費(千円)
(1)屋根改修工事 ・改修面積 約 1,200 m <sup>2</sup>	83,900
(2)防水改修工事(シート防水、ウレタン塗膜防水ほか) ・平場 700 m <sup>2</sup> 、立上 100 m <sup>2</sup>	
(3)外壁改修工事(劣化部補修、塗装吹付ほか) ・改修面積 タイル部分 1,400 m <sup>2</sup> 、塗装部分 900 m <sup>2</sup> 工事期間:約5カ月	

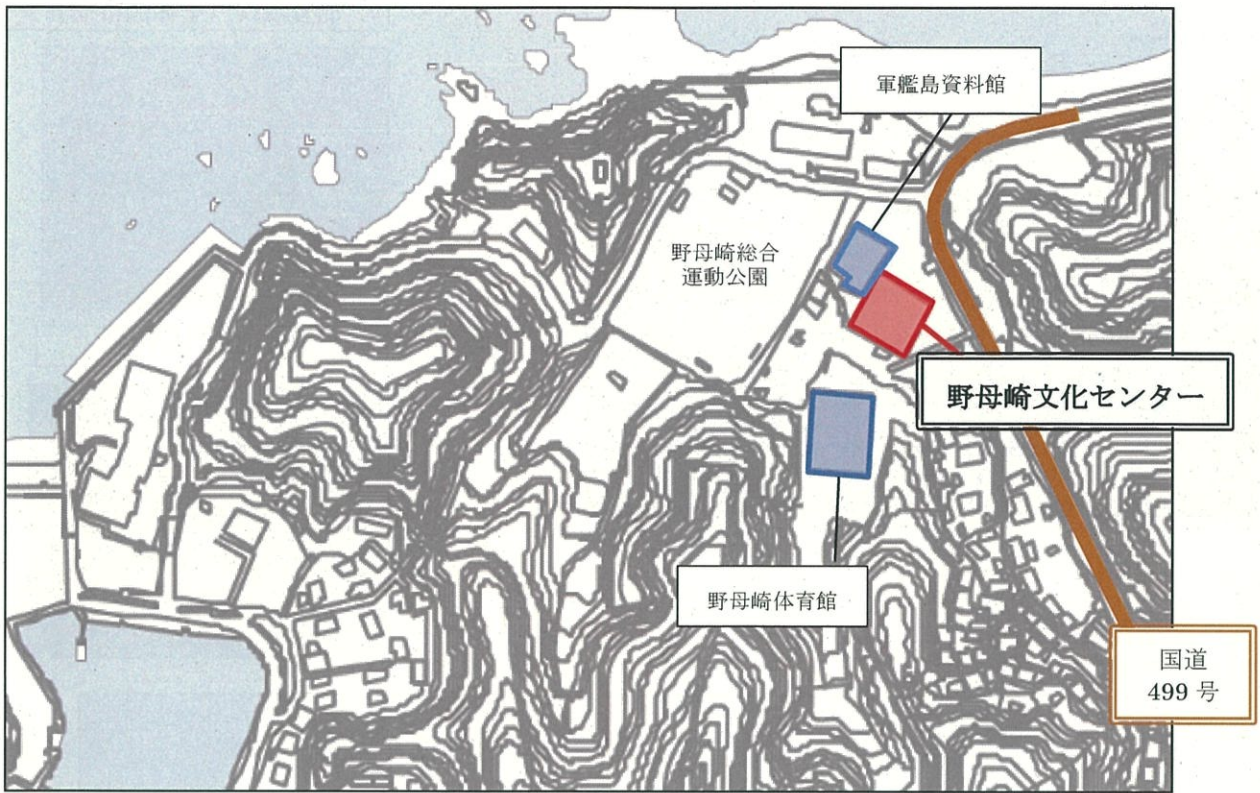
### 3 施設の概要

- (1) 名称 長崎市野母崎文化センター
- (2) 所在地 長崎市野母町555番地
- (3) 設置年月日 平成2年9月29日
- (4) 設置目的 市民の文化的教養の向上及び社会教育の振興を図るため
- (5) 主な施設内容
  - ア 構造 鉄筋コンクリート2階建て
  - イ 延べ床面積 1,681.95m<sup>2</sup>
  - ウ 施設内容 多目的ホール、会議室、視聴覚室、図書室、事務室
- (6) 開館時間 午前9時～午後5時
- (7) 休館日 年末年始(12月29日～1月3日)
- (8) 令和元年度利用者数 7,624人

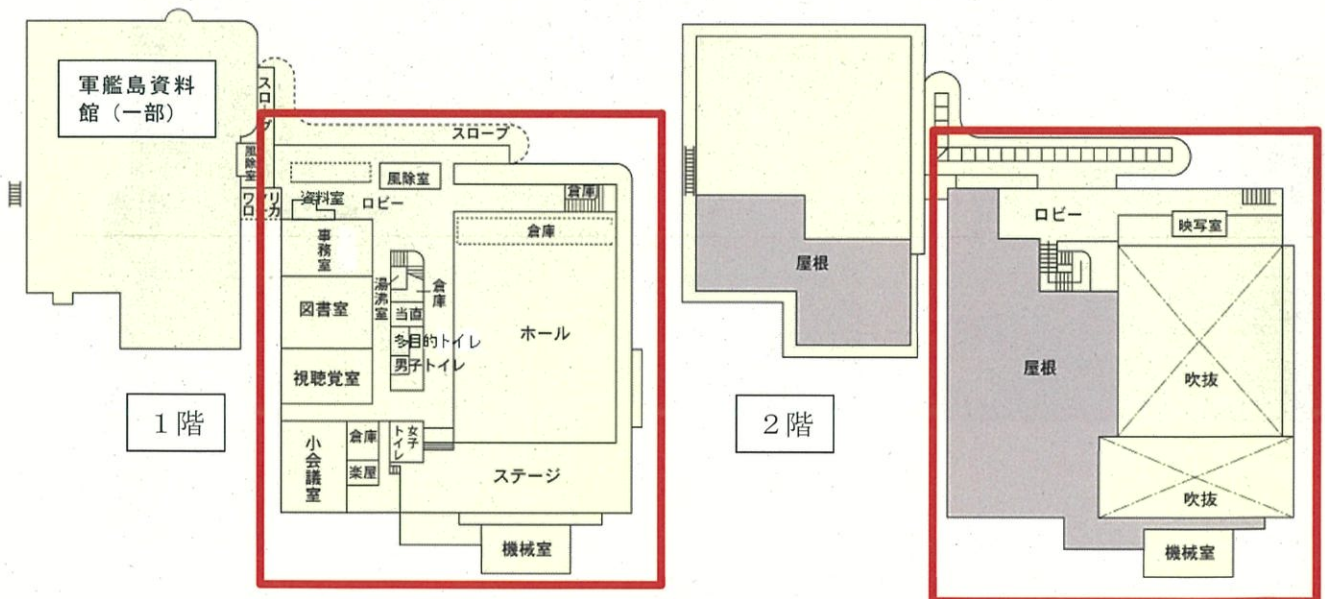


#### 4 位置図及び平面図

##### (1) 位置図



##### (2) 平面図



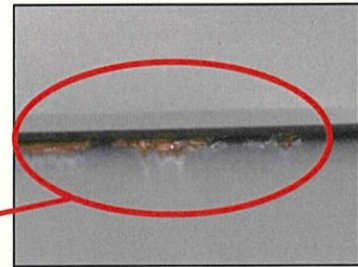


## 5 状況写真

屋根改修（全面）



腐食状況（全体的に腐食）



室内雨漏り状況



外壁改修（全体的に劣化）



## 6 財源内訳

事業費	財源内訳				
	国庫支出金	県支出金	地方債※	その他	一般財源
千円 83,900	千円 -	千円 -	千円 83,900	千円 -	千円 -

※ 過疎対策事業債 100% (交付税措置率 70%)