

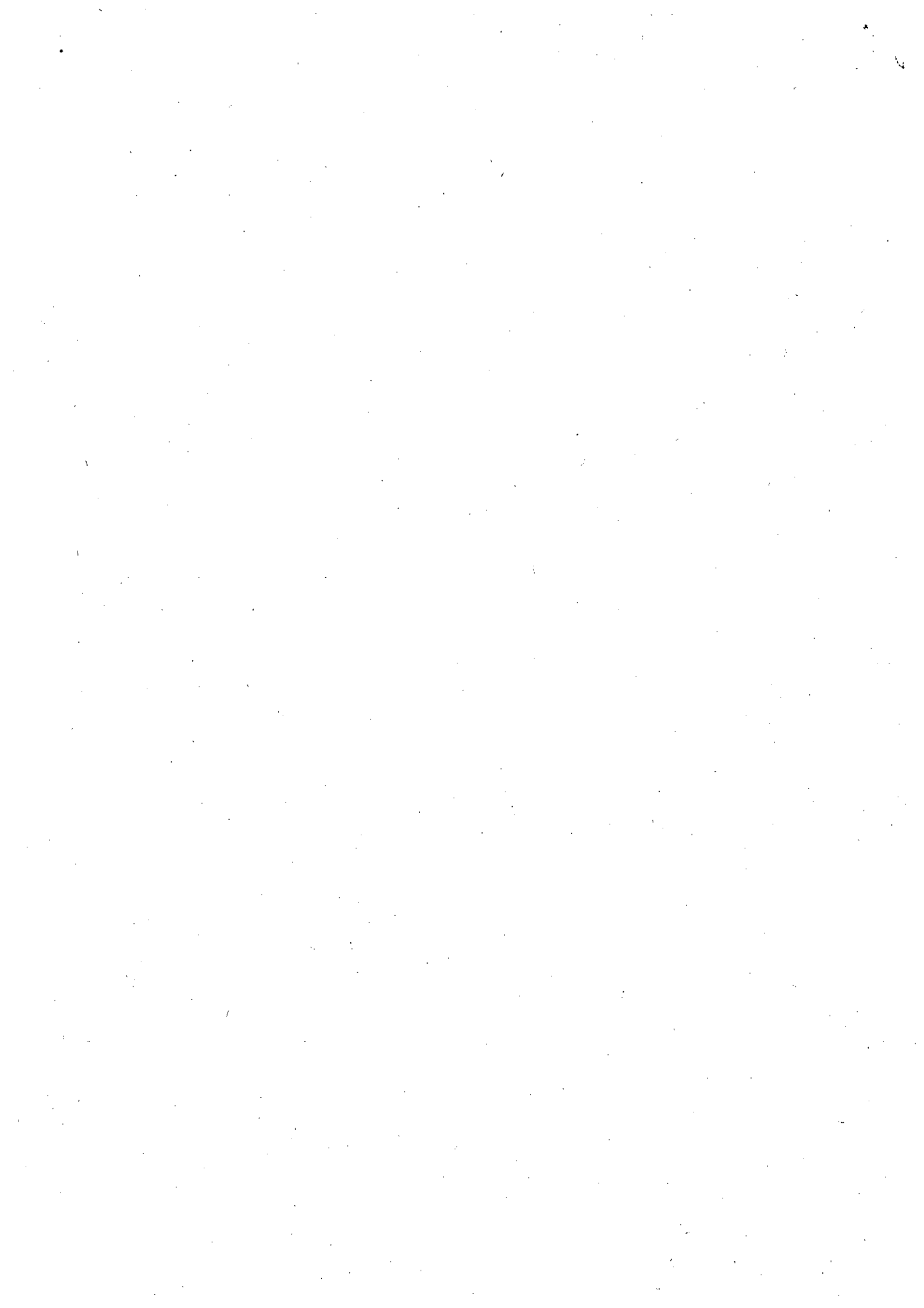
令和2年2月市議会建設水道委員会資料

第9号議案 令和2年度長崎市一般会計予算

目次	ページ
《4款 衛生費 3項 上水道費》	
1 水道事業会計繰出金について	1
2 水道事業会計繰出金内訳表（対前年度予算比較）	2
《6款 農林水産業費 1項 農業費・3項 水産業費》	
3 生活排水事業特別会計繰出金（農業集落排水）について	3
4 生活排水事業特別会計繰出金（漁業集落排水）について	4
《8款 土木費 5項 都市計画費》	
5 下水道事業会計繰出金について	5
6 下水道事業会計繰出金内訳表（対前年度予算比較）	6

上 下 水 道 局

令 和 2 年 2 月



1 水道事業会計繰出金について

予 算 説 明 書					事 業 名	予 算 額
ページ	款	項	目	番号		
202 ~ 205	4 衛生費	3 上水道費	1 上水道費	1-1	水道事業会計 繰出金	千円 177,370

(1) 概 要

地方公営企業の経営の健全化を促進し、その経営基盤を強化すること等を目的とした繰出金

(2) 財源内訳

事 業 費	財 源 内 訳			
	国庫支出金	地方債※	そ の 他	一 般 財 源
千円 177,370	千円 —	千円 20,300	千円 —	千円 157,070

※ 一般会計出資債 充当率100% (交付税措置率50%)

2 水道事業会計繰出金内訳表(対前年度予算比較)

(単位：千円)

区分	対象事業名等	内 容	2年度 当初予算 (A)	元年度 当初予算 (B)	増 減 (A)-(B)	
負担金、 補助及 び交付金	補 助 金	国庫補助対象事業 (平成元年度以前の水源開発分)	—	106	△106	
		企業債利息	10,490	11,145	△655	
		簡易水道事業(旧町地区分)	12,861	14,847	△1,986	
	児童手当	児童手当の給付に要する経費の一部	12,057	11,208	849	
		計 ①	35,408	37,306	△1,898	
投 資 及 び 出 金	出 金	未給水地区無水源簡易水道事業	国庫補助対象事業(飛地区域簡易水道)	7,000	—	7,000
		基幹水道構造物の耐震化事業	浄水場・配水池等の基幹水道構造物の耐震化事業	13,300	126,900	△113,600
		水道管路の耐震化事業	水道管路の耐震化事業	—	※ —	—
	資 金	企業債償還金	国庫補助対象事業 (平成元年度以前の水源開発分)	—	9,132	△9,132
			国庫補助対象事業 (簡易水道再編推進事業分)	53,250	50,996	2,254
			簡易水道事業(旧町地区分)	68,412	66,426	1,986
市町村建設計画に伴う事業(水道施設統合整備事業)	市町村建設計画に伴う合併特例事業に要する経費	—	231,200	△231,200		
		計 ②	141,962	484,654	△342,692	
		合 計 (①+②)	177,370	521,960	△344,590	

※繰出基準の改正に伴い、令和元年度22,300千円増額補正

3 生活排水事業特別会計繰出金（農業集落排水）について

予 算 説 明 書					事 業 名	予 算 額
ページ	款	項	目	番号		
210～ 211	6 農林水産業	1 農業費	4 土地改良費	3-1	生活排水事業特別会計 繰出金（農業集落排水）	千円 293,511

(1) 概 要

生活排水事業特別会計において、維持管理経費等を賄うため、一般会計から繰出を行う。

(2) 内 容

(歳入) 91,055 千円 - (歳出) 384,566 千円 = △293,511 千円

(3) 財源内訳

事 業 費	財 源 内 訳				
	国庫支出金	県支出金	地方債	その他	一般財源
千円 293,511	千円 -	千円 -	千円 -	千円 -	千円 293,511

4 生活排水事業特別会計繰出金（漁業集落排水）について

予 算 説 明 書					事 業 名	予 算 額
ページ	款	項	目	番号		
220～ 221	6 農林水産業	3 水産業費	2 水産業振興費	4-1	生活排水事業特別会計繰出金（漁業集落排水）	千円 95,912

(1) 概 要

生活排水事業特別会計において、維持管理経費等を賄うため、一般会計から繰出を行う。

(2) 内 容

(歳入) 62,770 千円 - (歳出) 158,682 千円 = △95,912 千円

(3) 財源内訳

事 業 費	財 源 内 訳				
	国庫支出金	県支出金	地方債	その他	一般財源
千円 95,912	千円 -	千円 -	千円 -	千円 -	千円 95,912

5 下水道事業会計繰出金について

予 算 説 明 書					事 業 名	予 算 額
ページ	款	項	目	番号		
258 ~ 259	8 土木費	5 都 市 計 画 費	4 公 共 下 水 道 費	1-1	下水道事業会計 繰出金	千円 4,632,858

(1) 概 要

地方公営企業の経営の健全化を促進し、その経営基盤を強化すること等を目的とした繰出金

(2) 財源内訳

事 業 費	財 源 内 訳			
	国庫支出金	地 方 債	そ の 他	一 般 財 源
千円 4,632,858	千円 —	千円 —	千円 —	千円 4,632,858

6 下水道事業会計繰出金内訳表（対前年度予算比較）

（単位：千円）

区分	対象事業名等	内 容	2 年 度 当 初 予 算 (A)	元 年 度 当 初 予 算 (B)	増 減 (A) - (B)
負 担 金 、 補 助 及 び 交 付 金	雨水処理負担金	雨水処理に要する経費	126,391	124,221	2,170
	水質管理負担金	下水規制に要する経費	5,777	5,942	△165
	普及促進負担金	水洗便所改造命令等に要する経費	14,610	17,844	△3,234
	不明水処理負担金	不明水の処理に要する経費	32,804	28,002	4,802
	児童手当負担金	児童手当の給付に要する経費の一部	5,654	6,168	△514
	企業債利子負担金	雨水及び汚水に係る企業債利子償還額	202,265	252,105	△49,840
	汚水公費負担金	汚水公費負担分資本費相当額	1,868,126	1,956,773	△88,647
	高資本費対策負担金	特定環境保全公共下水道事業分	38,738	36,223	2,515
		小 計 ①	2,294,365	2,427,278	△132,913
	補 助 金	普及促進補助金	水洗化普及促進に要する経費	25,662	28,123
	小 計 ②	25,662	28,123	△2,461	
	計 ③ (① + ②)	2,320,027	2,455,401	△135,374	
投 資 及 び 出 資 金	出 資 金 企業債元金等	雨水及び汚水に係る企業債元金償還額 等	2,312,831	2,287,268	25,563
	計 ④	2,312,831	2,287,268	25,563	
	合 計 (③ + ④)	4,632,858	4,742,669	△109,811	