

令和2年2月市議会建設水道委員会資料

第7号議案 令和元年度長崎市水道事業会計補正予算（第4号）

第8号議案 令和元年度長崎市下水道事業会計補正予算（第3号）

目次	ページ
1 新市庁舎建設事業費負担金（新市庁舎建設工事等） について	1～2
2 国の1次補正に伴う国庫補助事業等について	3～5
3 水道事業会計補正予算（第4号）総括表	6
4 下水道事業会計補正予算（第3号）総括表	7

上 下 水 道 局

令 和 2 年 2 月



1 新市庁舎建設事業費負担金（新市庁舎建設工事等）について

(1) 概要

一般会計が、国の社会資本整備総合交付金の追加内示に伴い、現在設定している継続費の年割額を変更し、令和2年度に計上予定であった事業費の一部を令和元年度に前倒しすることに合わせ、負担金を支出している水道事業会計及び下水道事業会計においても、同様に継続費の年割額を変更し、事業費の一部を令和元年度に前倒しするもの。

(2) 事業費内訳（補正分）

（単位：千円）

事業	一般会計 事業費	上下水道局負担金 (負担割合 社交金を除いた額の 10.3%：使用面積割)		
		水道事業会計 (60%：職員数割)	下水道事業会計 (40%：職員数割)	計
新市庁舎建設工事費 工事監理業務委託 設計意図伝達業務委託	56,400	2,324	1,549	3,873

※ 負担金対象事業費は 56,400 千円（一般会計事業費）－18,800 千円（社交金追加内示）＝37,600 千円

(3) 継続費補正額及び令和元年度補正予算額

（単位：千円）

年度	一般会計 事業費	上下水道局負担金			備考	
		合計	水道事業	下水道事業		
補正前の額	平成 30	364,800	25,736	15,442	10,294	
	令和元	2,453,500	250,545	150,327	100,218	
	2	4,886,700	497,205	298,323	198,882	
	3	9,720,500	991,904	595,142	396,762	
	4	7,680,900	784,505	470,703	313,802	
	計	25,106,400	2,549,895	1,529,937	1,019,958	
補正額	平成 30	—	—	—	—	
	令和元	56,400	3,873	2,324	1,549	前倒しに伴う増 3,873
	2	△56,400	△3,873	△2,324	△1,549	前倒しに伴う減 △3,873
	3	—	—	—	—	
	4	—	—	—	—	
	計	—	—	—	—	
補正後の額	平成 30	364,800	25,736	15,442	10,294	
	令和元	2,509,900	254,418	152,651	101,767	
	2	4,830,300	493,332	295,999	197,333	
	3	9,720,500	991,904	595,142	396,762	
	4	7,680,900	784,505	470,703	313,802	
	計	25,106,400	2,549,895	1,529,937	1,019,958	

(4) 財源内訳 (令和元年度補正予算額)

(ア) 水道事業会計

(単位: 千円)

	事業費	財源内訳				
		企業債	出資金	国庫補助金	その他	自己資金
補正前	150,327	—	—	—	—	150,327
補正額	2,324	—	—	—	—	2,324
補正後	152,651	—	—	—	—	152,651

(イ) 下水道事業会計

(単位: 千円)

	事業費	財源内訳				
		企業債	出資金	国庫補助金	その他	自己資金
補正前	100,218	92,900	—	—	—	7,318
補正額	1,549	1,400	—	—	—	149
補正後	101,767	94,300	—	—	—	7,467

※企業債: 下水道事業債 (充当率 95%) (交付税措置率 16~44%)

2 国の1次補正に伴う国庫補助事業等について

補正予算額 1,096,000 千円

(1) 概要

国の1次補正に伴う社会資本整備総合交付金を活用し、令和2年度に予定していた国庫補助事業等の一部を前倒しして実施するもの。(内示日令和2年1月30日)

(2) 内容

(単位：千円)

区分	主な内容	事業費
雨水渠	・中部第三排水区(尾上町ほか)雨水渠布設工事 ボックスカルバート 4,000mm×2,000mm L=320m	1,089,400
雨水排水ポンプ場	・中部新地雨水排水ポンプ場受変電・自家発電設備改築詳細設計業務委託	6,500
事務費		100
事業費(補正予算額)計		1,096,000

(3) 補正予算額及び財源内訳

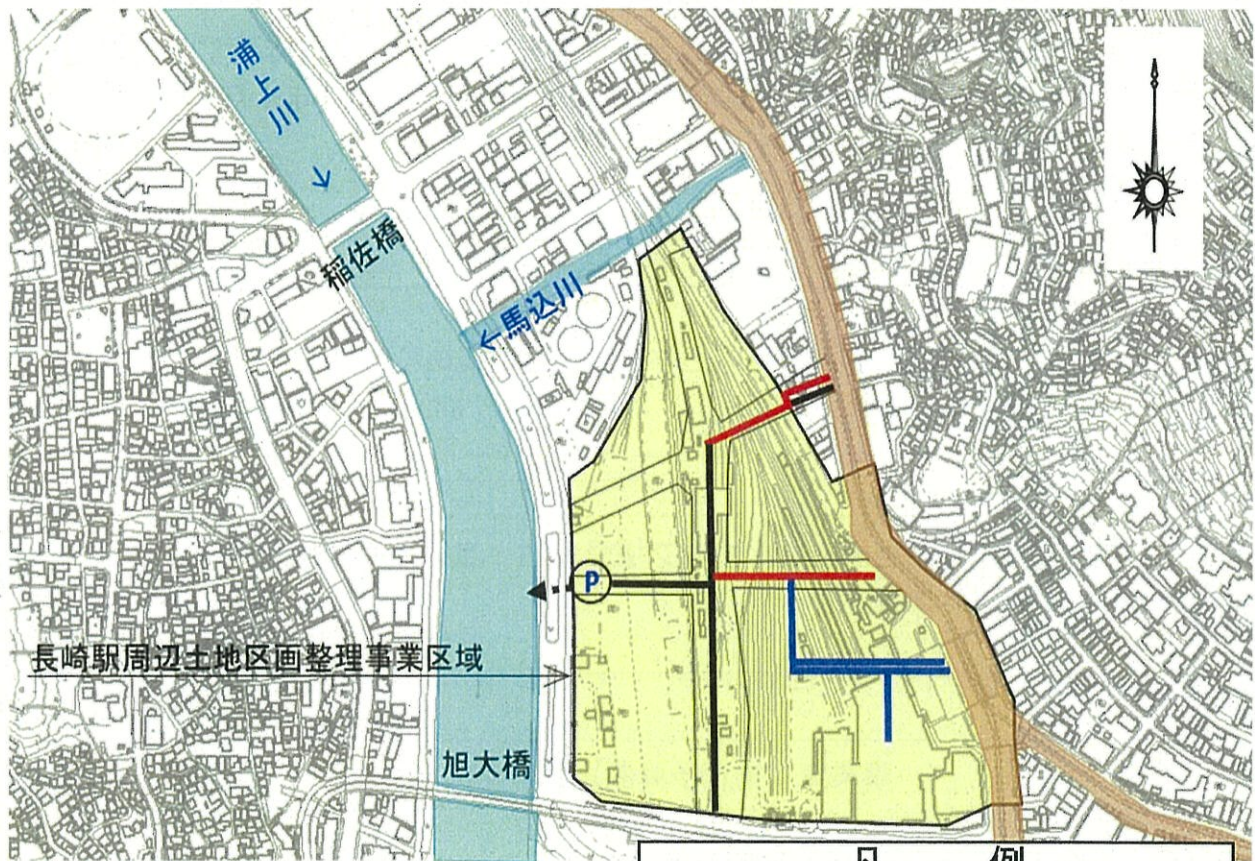
(単位：千円)

目	事業費	財源内訳				
		企業債 ※1	出資金	国庫補助金 ※2	その他	自己資金
補助公共 下水道建設 雨水建設 事業費	補正前	—	—	—	—	—
	補正額	1,009,700	504,900	—	504,800	—
	補正後	1,009,700	504,900	—	504,800	—
単独公共 下水道建設 雨水建設 事業費	補正前	192,510	186,700	5,810	—	—
	補正額	86,300	86,300	—	—	—
	補正後	278,810	273,000	5,810	—	—
計	補正前	192,510	186,700	5,810	—	—
	補正額	1,096,000	591,200	—	504,800	—
	補正後	1,288,510	777,900	5,810	504,800	—

※1 企業債：下水道事業債(充当率100%)(交付税措置率16~44%)

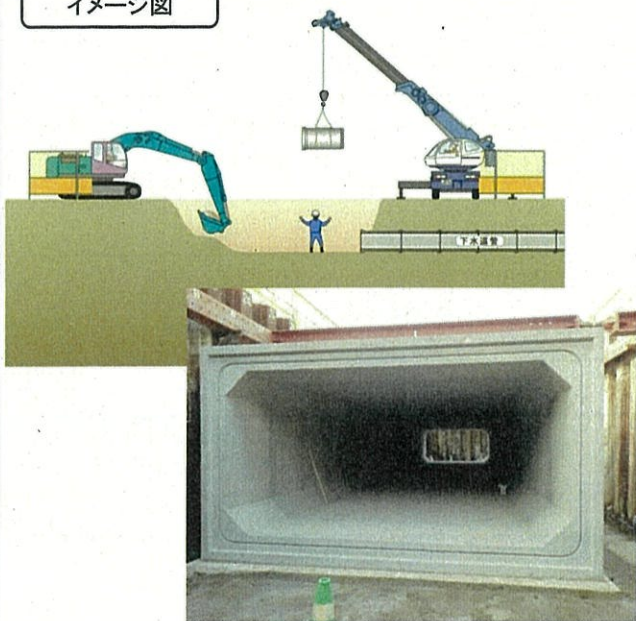
※2 国庫補助金：防災・安全交付金(重点)(補助率1/2)

中部第三排水区（尾上町ほか）雨水渠布設工事



凡 例	
R1年度以前施工箇所	——
今回補正分	——
R2年度以降予定箇所	——

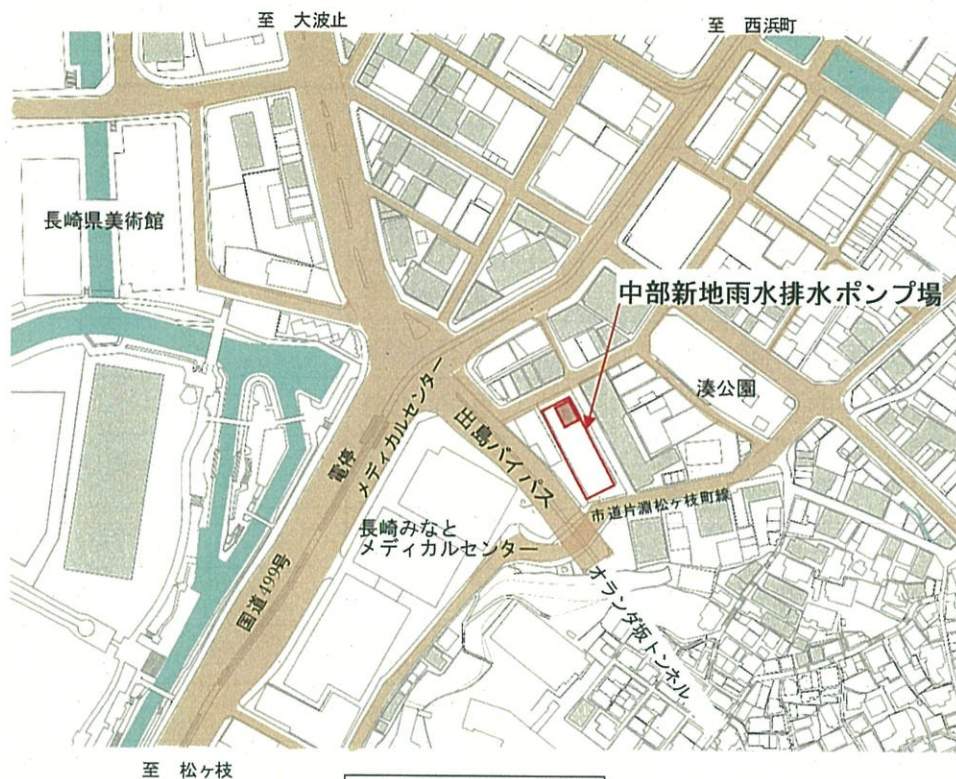
イメージ図



【開削工法】
地面の上から直接掘削する一般的な工法



中部新地雨水排水ポンプ場受変電・自家発電設備 改築詳細設計業務委託



位置図



受変電設備状況写真

(受変電設備の状況)
 平成4年設置 28年経過
 (今回更新内容)
 受変電設備 一式

(自家発電設備の状況)
 平成4年設置 28年経過
 (今回更新内容)
 自家発電設備 一式



自家発電設備状況写真

3 水道事業会計補正予算(第4号)総括表

資本的收入及び支出

(単位:千円)

款項目	既決予定額	補正予定額	計
1 資本的收入	1,429,492	—	1,429,492
1 資本的支出	8,319,908	2,324	8,322,232
1 建設改良費	7,105,006	2,324	7,107,330
1 浄水施設費	2,944,109	—	2,944,109
2 配水施設費	1,218,468	—	1,218,468
3 配水施設整備事業費	2,000,000	—	2,000,000
4 水道施設統合整備事業費	588,940	—	588,940
5 新市庁舎建設事業費	150,327	2,324	152,651
6 量水器整備費	40,574	—	40,574
7 営業設備費	91,297	—	91,297
8 リース債務支払額	10,519	—	10,519
9 システム構築費	60,772	—	60,772
2 企業債償還金	1,042,007	—	1,042,007
3 投資	172,894	—	172,894
4 返還金	1	—	1
資本的収支不足額	6,890,416	2,324	6,892,740
補てん財源			
当年度分消費税及び地方消費税資本的収支調整額	493,617	—	493,617
損益勘定留保資金	4,326,404	2,324	4,328,728
減債積立金	103,520	—	103,520
建設改良積立金	1,955,643	—	1,955,643
基金積立金	11,232	—	11,232

4 下水道事業会計補正予算(第3号)総括表

資本的収入及び支出

(単位:千円)

款項目	既決予定額	補正予定額	計
1 資本的収入	6,079,483	1,097,400	7,176,883
1 企業債	3,065,908	592,600	3,658,508
2 出資金	2,240,318	—	2,240,318
1 他会計出資金	2,240,318	—	2,240,318
3 受益者負担金・分担金	15,715	—	15,715
4 工事負担金	23,600	—	23,600
1 他会計負担金	21,000	—	21,000
2 その他負担金	2,600	—	2,600
5 補助金	617,431	504,800	1,122,231
1 国庫補助金	617,431	504,800	1,122,231
6 補償金	41,496	—	41,496
7 貸付金償還金	75,014	—	75,014
8 固定資産売却代金	1	—	1
1 資本的支出	10,530,079	1,097,549	11,627,628
1 建設改良費	2,602,993	1,097,549	3,700,542
1 単独公共下水道建設事業費	712,636	—	712,636
2 単独公共下水道雨水建設事業費	192,510	86,300	278,810
3 単独特定環境保全公共下水道事業費	13,800	—	13,800
4 補助公共下水道建設事業費	1,283,050	—	1,283,050
5 補助公共下水道雨水建設事業費	—	1,009,700	1,009,700
6 汚水改良事業費	192,027	—	192,027
7 新市庁舎建設事業費	100,218	1,549	101,767
8 営業設備費	62,320	—	62,320
9 リース債務支払額	4,660	—	4,660
10 システム構築費	41,772	—	41,772
2 企業債償還金	7,831,728	—	7,831,728
3 投資	95,358	—	95,358
資本的収支不足額	4,450,596	149	4,450,745
補てん財源			
当年度分消費税及び地方消費税資本的収支調整額	203,510	—	203,510
損益勘定留保資金	2,624,960	149	2,625,109
減債積立金	1,622,126	—	1,622,126

