

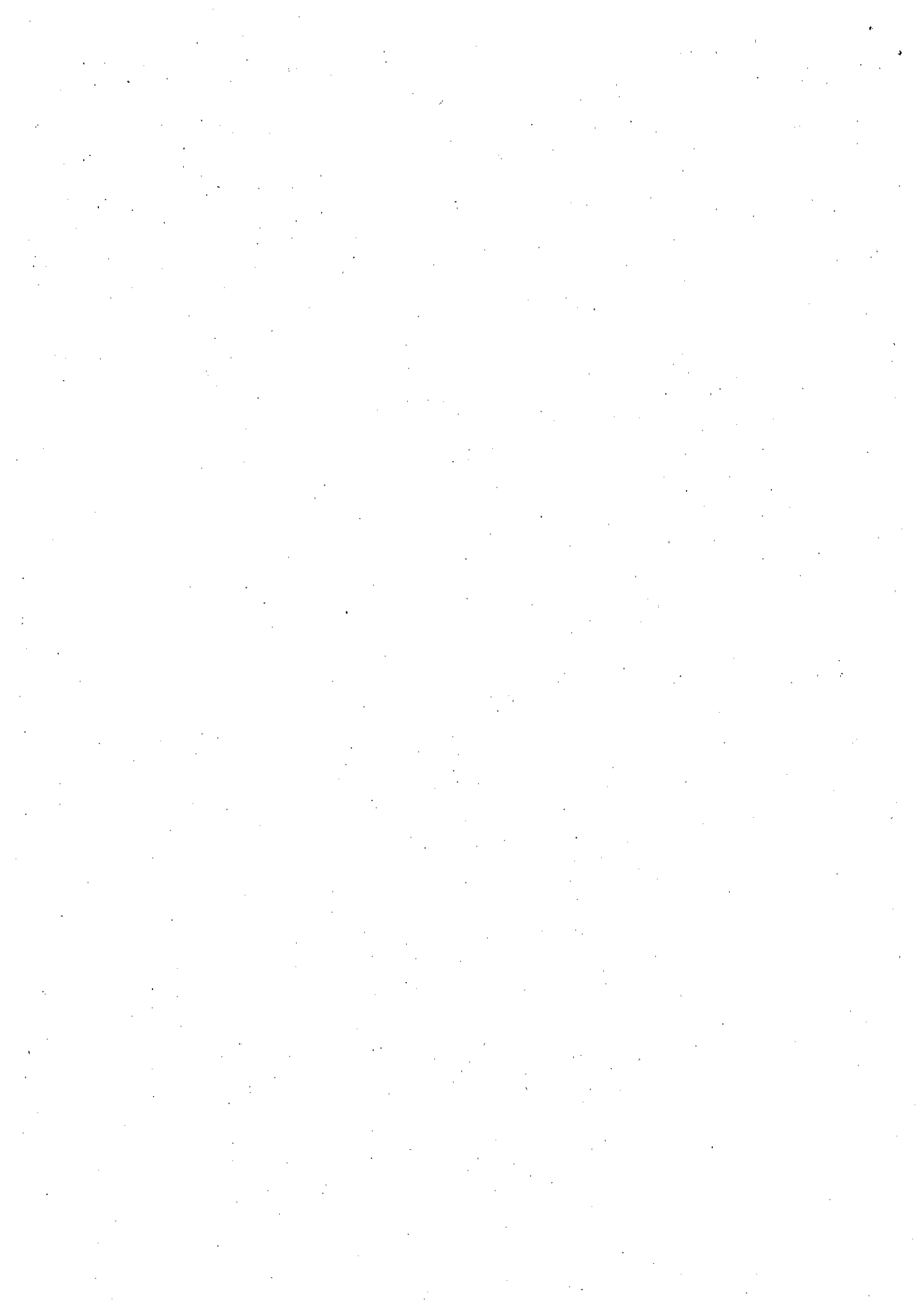
第15号議案 令和2年度長崎市財産区特別会計予算

【目次】

	ページ
1 財産管理費交付金 . . . . .	1
2 住民福利厚生資金交付金 . . . . .	2
3 財産区一覧 . . . . .	3
4 令和2年度財産区別歳入歳出予算 . . . . .	4

理 財 部

令和2年2月



## 1 財産管理費交付金

予 算 説 明 書					事 業 名	予 算 額
ページ	款	項	目	番号		
12~13	1 財産費	1 財産管理費	1 財産管理費	1-1	財産管理費交付金	千円 16,126

### (1) 事業内容

財産区が所有する基地や宅地などの土地及び建物の維持管理に要する経費を財産区管理会へ交付する。

### (2) 財産管理費交付金の内訳

財産区名	予算額
本河内郷	4,664千円
中川郷	3,286千円
片渚郷	250千円
西山郷	22千円
岩原郷	500千円
万屋町	3,700千円
桶屋町	309千円
大井手町	20千円
小島郷	225千円
銅座町	500千円
水ノ浦郷	635千円
中野郷	100千円
網場町	63千円
宿町	110千円
田ノ浦名	12千円
木場名	1,730千円
計	16,126千円

### (3) 財源内訳

事業費	財 源 内 訳				
	国庫支出金	県支出金	地方債	その他(※)	一般財源
千円 16,126	千円 -	千円 -	千円 -	千円 16,126	千円 -

(※) 土地建物貸付収入 8,580千円、財産金繰入金 7,546千円

## 2 住民福利厚生資金交付金

予 算 説 明 書					事 業 名	予 算 額
ページ	款	項	目	番号		
12-13	2 諸支出金	1 雑支出金	1 負担金、補助 及び交付金	1-1	住民福利厚生資 金交付金	千円 9,057

### (1) 事業内容

地域行事の開催費など、財産区の住民の福祉を増進する事業に要する経費を財産区管理会に交付する。

### (2) 住民福利厚生資金交付金の内訳

財産区名	予算額
本河内郷	800千円
馬場郷	120千円
夫婦川郷	240千円
船津郷（大黒町・西坂町）	381千円
万屋町	5,430千円
桶屋町	327千円
大井手町	370千円
銅座町	500千円
水ノ浦郷	500千円
船津郷（旭町）	185千円
田ノ浦名	204千円
計	9,057千円

### (3) 財源内訳

事業費	財 源 内 訳				
	国庫支出金	県支出金	地方債	その他（※）	一般財源
千円 9,057	千円 -	千円 -	千円 -	千円 9,057	千円 -

（※）土地建物貸付収入 8,023千円、財産金繰入金 1,034千円

3. 財産区一覧（令和2年2月1日現在）

番号	財産区名
1	本河内郷
2	伊良林郷
3	木場郷
4	中川郷
5	馬場郷
6	夫婦川郷
7	片瀨郷
8	西山郷
9	馬町
10	岩原郷
11	小川町
12	船津町
13	中馬込郷
14	大黒町
15	船津郷（大黒町・西坂町）
16	万屋町
17	銀屋町
18	紺屋町
19	桶屋町
20	大井手町
21	出来大工町
22	油屋町
23	高野平郷
24	小島郷
25	銅座町
26	十善寺郷
27	大浦郷
28	下郷
29	西泊郷
30	立神郷

番号	財産区名
31	岩瀬道郷
32	水ノ浦郷
33	瀬ノ脇郷
34	平戸小屋郷
35	船津郷（旭町）
36	稲佐郷
37	竹の久保郷
38	中野郷
39	里郷
40	本原郷
41	寺野郷
42	本五島町
43	網場町
44	宿町
45	小崎名
46	河内名
47	田中名
48	田ノ浦名
49	木場名
50	牧島名
51	松原名
52	中里名
53	向名
54	平山町
55	三組川内郷
56	川平郷
57	向郷
58	大崎郷
59	相川町
60	中通郷

番号	財産区名
61	田舎郷
62	牧野郷
63	田上名
64	北浦名
65	木場名（早坂町）
66	田手原名
67	太田尾名
68	飯香浦名
69	宮摺名
70	大崎名
71	千々名
72	多以良郷
73	檜山郷
74	遠ノ木場郷
75	京泊郷
76	西檜山郷
77	向郷（三京町）
78	三重郷
79	三重田郷
80	東檜山郷
81	畝刈郷
82	大浦郷（大浜町）
83	竿の浦町
84	東名
85	古賀浦名
86	上戸石名

4 令和2年度財産区別歳入歳出予算

【歳入】

(単位:千円)

財産区名	1 財産収入		2 繰入金		計
	1 財産運用収入		1 財産金繰入金		
	1 財産貸付収入	2 利子及び配当金	1 財産金繰入金		
	土地建物貸付収入	利子及び配当金	財産金繰入金		
1 本河内郷	33	211	5,431		5,675
2 中川郷	4,000	2	-		4,002
3 馬場郷	120	-	-		120
4 夫婦川郷	240	-	-		240
5 片淵郷	-	2	250		252
6 西山郷	22	-	-		22
7 岩原郷	-	1	500		501
8 小川町	-	1	-		1
9 船津郷(大黒町・西坂町)	147	1	234		382
10 万屋町	9,130	1	-		9,131
11 桶屋町	636	1	-		637
12 大井手町	420	1	-		421
13 小島郷	-	1	225		226
14 銅座町	1,560	20	-		1,580
15 十善寺郷	-	2	-		2
16 水ノ浦郷	1,435	1	-		1,436
17 船津郷(旭町)	485	1	-		486
18 中野郷	-	1	100		101
19 里郷	-	1	-		1
20 網場町	63	2	-		65
21 宿町	-	1	110		111
22 田ノ浦名	216	1	-		217
23 木場名	-	1	1,730		1,731
合計	18,507	253	8,580		27,340

【歳出】

(単位:千円)

財産区名	1 財産費		2 諸支出金		計
	1 財産管理費		1 雑支出金		
	1 財産管理費		1 負担金、補助及び交付金		
	財産管理費交付金	積立金	住民福利厚生資金交付金		
1 本河内郷	4,664	211	800		5,675
2 中川郷	3,286	716	-		4,002
3 馬場郷	-	-	120		120
4 夫婦川郷	-	-	240		240
5 片淵郷	250	2	-		252
6 西山郷	22	-	-		22
7 岩原郷	500	1	-		501
8 小川町	-	1	-		1
9 船津郷(大黒町・西坂町)	-	1	381		382
10 万屋町	3,700	1	5,430		9,131
11 桶屋町	309	1	327		637
12 大井手町	20	31	370		421
13 小島郷	225	1	-		226
14 銅座町	500	580	500		1,580
15 十善寺郷	-	2	-		2
16 水ノ浦郷	635	301	500		1,436
17 船津郷(旭町)	-	301	185		486
18 中野郷	100	1	-		101
19 里郷	-	1	-		1
20 網場町	63	2	-		65
21 宿町	110	1	-		111
22 田ノ浦名	12	1	204		217
23 木場名	1,730	1	-		1,731
合計	16,126	2,157	9,057		27,340