

令和元年9月市議会 建設水道委員会資料

第126号議案 工事の請負契約の一部変更について

(仮称)稲佐山公園斜面輸送施設稲佐岳駅舎新築主体工事

目次

1	工事の請負契約の一部変更について	1ページ
2	概要	2ページ

理 財 部
建 築 部
土 木 部

令和元年9月



1 工事の請負契約の一部変更について

第126号議案資料		担当	理 建 土	財 築 木	部 部 部														
工 事 名		(仮称) 稲佐山公園斜面輸送施設稲佐岳駅舎新築主体工事																	
契約の金額	変更前	176,168,260円 (令和元年8月6日に専決処分して160,322,760円から変更)																	
	変更後	181,064,360円																	
工 期		平成30年11月14日から平成31年11月29日まで (平成31年3月15日に議会の議決を得て平成30年11月14日から平成31年7月26日までを変更)																	
契約変更の理由		公園利用者の安全性を確保するため、作業工程の変更を行う必要が生じたことにより工事の設計を変更したことに伴い、契約の金額を変更するもの。																	
相 手 方		長崎市興善町2番8号 株式会社西海建設 代表取締役 寺澤 孝憲																	
工 事 概 要		<p>1 工事場所 稲佐町</p> <p>2 工事内容</p> <p>(1) 建築物の構造及び種別 鉄骨造地下1階地上1階建</p> <table style="margin-left: 20px;"> <tr><td>風除室</td><td>1</td></tr> <tr><td>待合室</td><td>1</td></tr> <tr><td>便 所</td><td>4</td></tr> <tr><td>更衣室</td><td>2</td></tr> <tr><td>休憩室</td><td>1</td></tr> </table> <p>(2) 建築物の面積</p> <table style="margin-left: 20px;"> <tr><td>建築面積</td><td>449.46平方メートル</td></tr> <tr><td>延べ面積</td><td>506.90平方メートル</td></tr> </table>				風除室	1	待合室	1	便 所	4	更衣室	2	休憩室	1	建築面積	449.46平方メートル	延べ面積	506.90平方メートル
風除室	1																		
待合室	1																		
便 所	4																		
更衣室	2																		
休憩室	1																		
建築面積	449.46平方メートル																		
延べ面積	506.90平方メートル																		

2 概要

(1) 変更経緯

当初発注時	工期	平成30年11月14日～令和元年7月26日
	請負代金額	147,960,000円



1回目変更時 (平成31年 2月議会議案)	工期 (変更)	平成30年11月14日～ <u>令和元年11月29日</u>
	変更請負代金額	<u>160,322,760円</u>

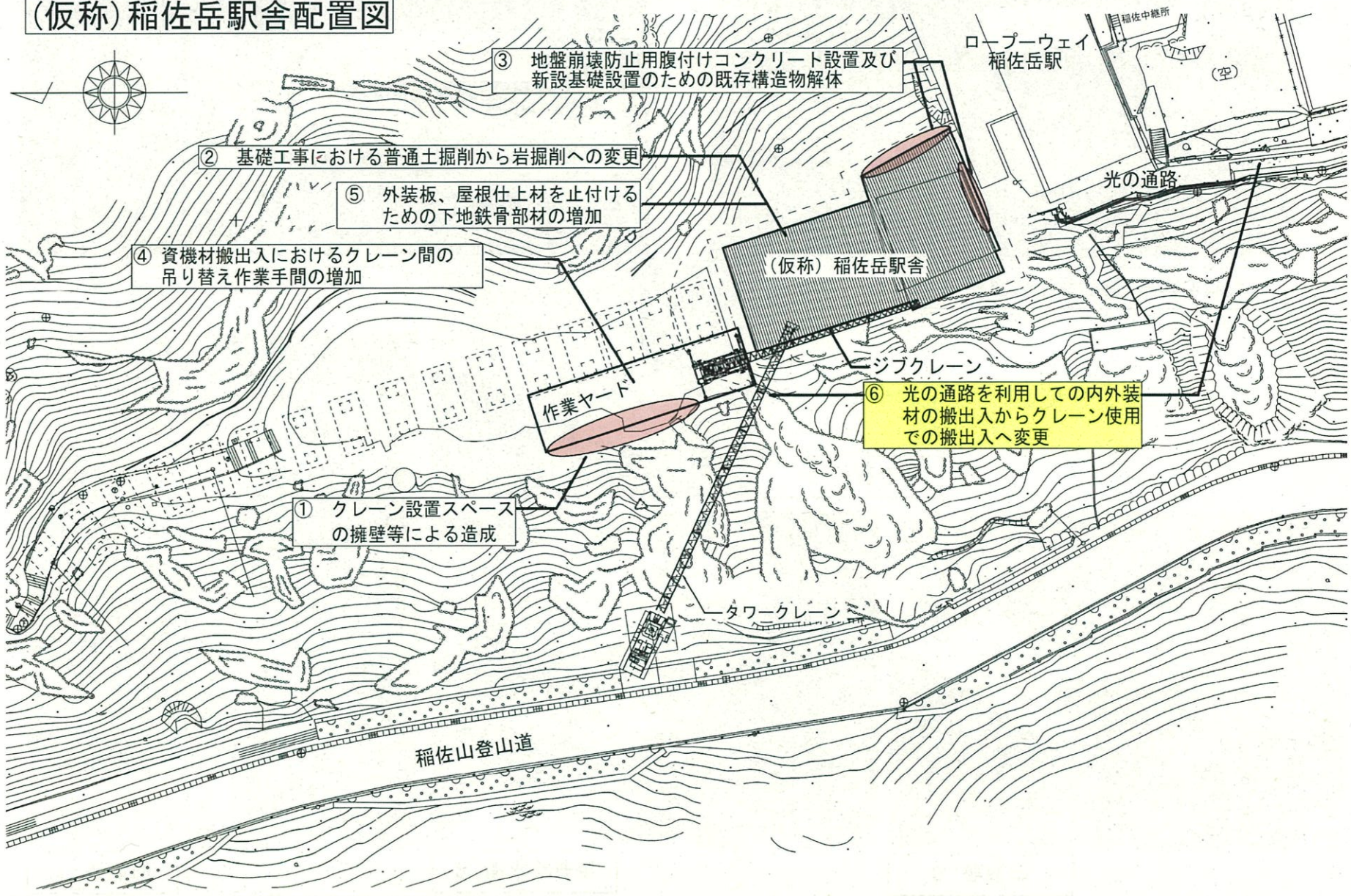


2回目変更時 (9月議会 専決処分報告)	工期 (変更なし)	平成30年11月14日～令和元年11月29日	
	変更請負代金額	<u>176,168,260円</u> (議決後からの増額 15,845,500円 9.9%増)	
	変更項目	① クレーン設置スペースの擁壁等による造成	4,426,400円
		② 基礎工事における普通土掘削から岩掘削への変更	468,600円
		③ 地盤崩壊防止用腹付けコンクリート設置及び新設基礎設置のための既存構造物解体	2,829,200円
		④ 資機材搬出入におけるクレーン間の吊り替え作業手間の増加	5,694,700円
⑤ 外装板、屋根仕上材を止付けるための下地鉄骨部材の増加		2,426,600円	



3回目変更時 (9月議会議案)	工期 (変更なし)	平成30年11月14日～令和元年11月29日	
	変更請負代金額	<u>181,064,360円</u> (議決後からの増額 20,741,600円 12.9%増)	
	変更項目	⑥ 光の通路を利用したの内装材の搬出入からクレーン使用での搬出入へ変更	4,896,100円

(仮称) 稲佐岳駅舎配置図



① クレーン設置スペースの擁壁等による造成

1 造成前



2 樹木伐採後



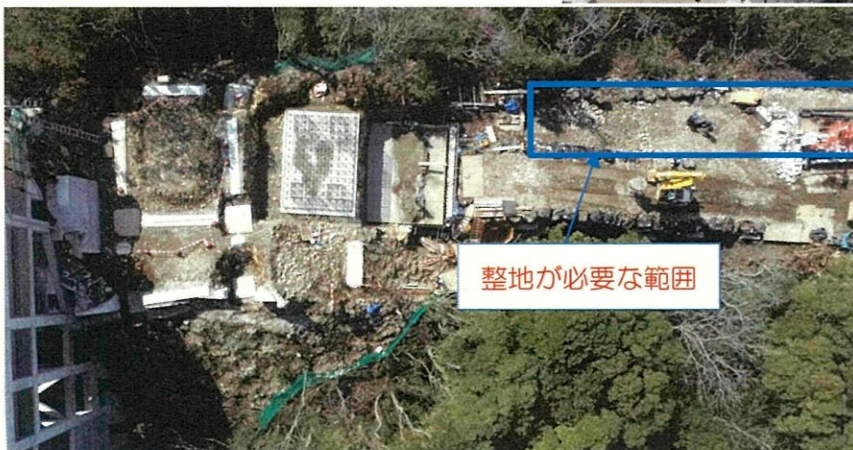
3 造成中



4 造成後



5 造成前上空写真(樹木伐採後)



6 造成後上空写真(樹木伐採後)



②基礎工事における普通土掘削から岩掘削への変更

1 ボーリング位置図



2 掘削状況



③ 地盤崩壊防止用腹付けコンクリート設置及び新設基礎設置のための既存構造物解体

1 解体終了後地盤状況



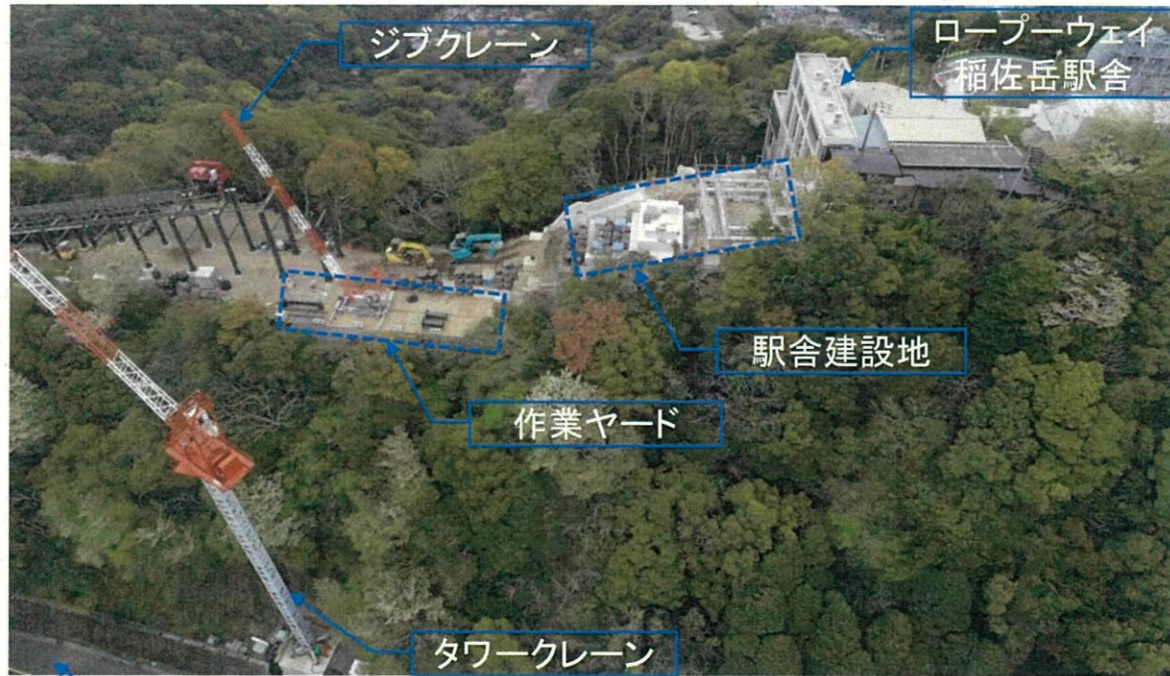
2 既存土留め工物



駅舎基礎との干渉位置

④資機材搬出入におけるクレーン間の吊り替え作業手間の増加

1 現场上空写真



稲佐山登山道

5 搬出状況(ジブクレーン)



4 搬出状況(作業ヤード側 2)



2 搬出状況(登山道側)

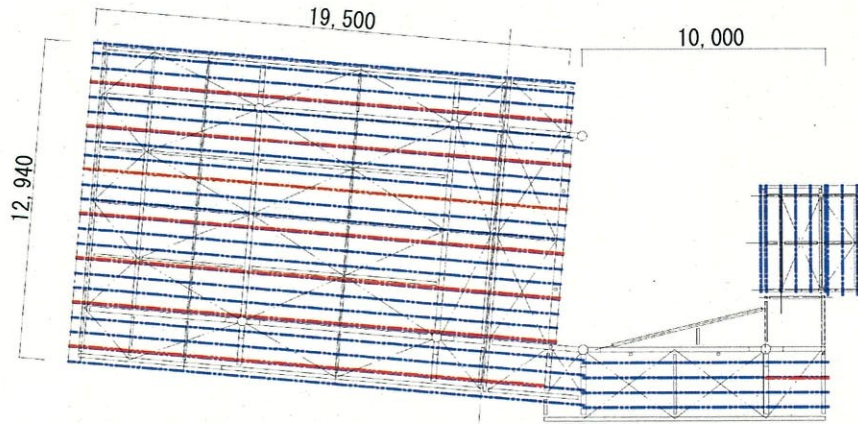


3 搬出状況(作業ヤード側 1)

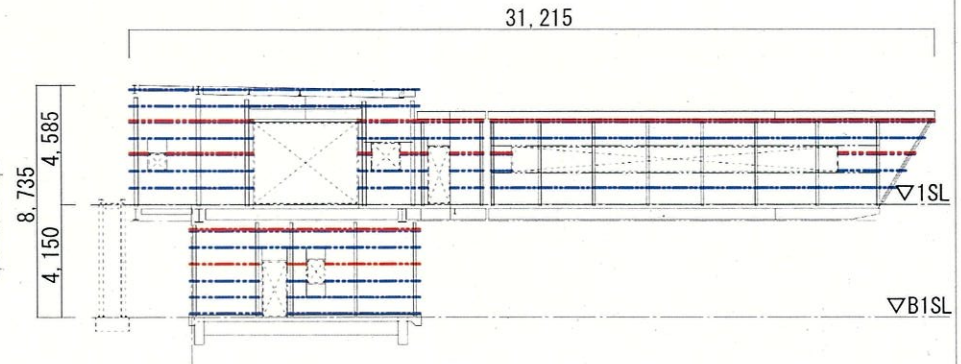


⑤ 外装板、屋根仕上材を止付けるための下地鉄骨部材の増加

屋根伏図



軸組図

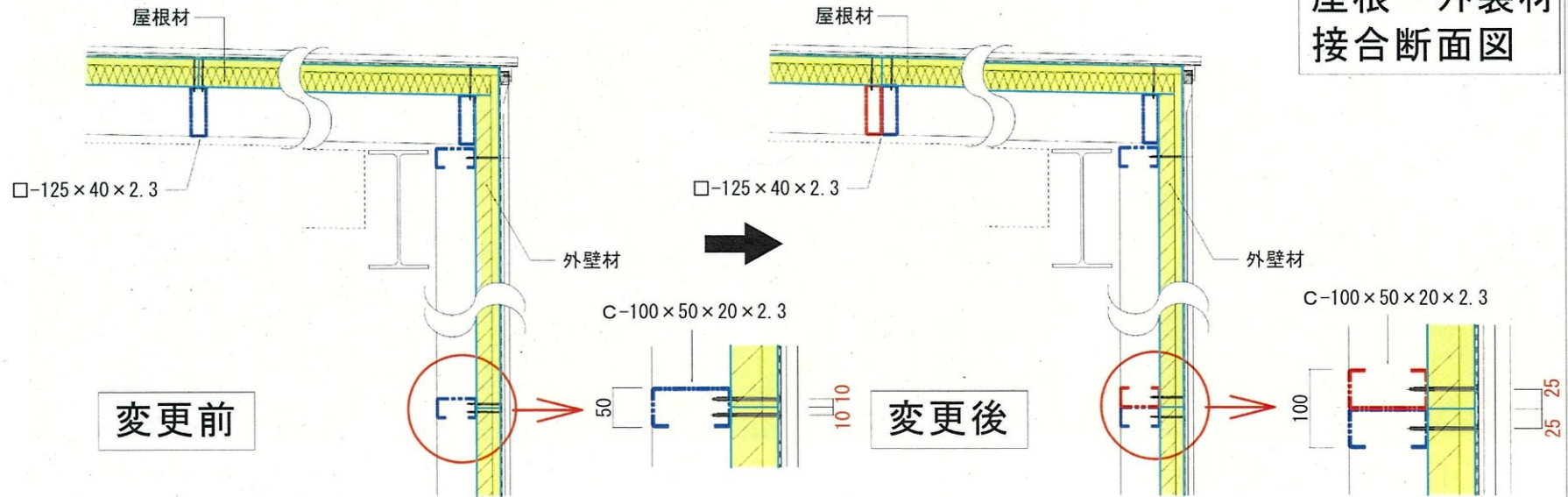


凡例

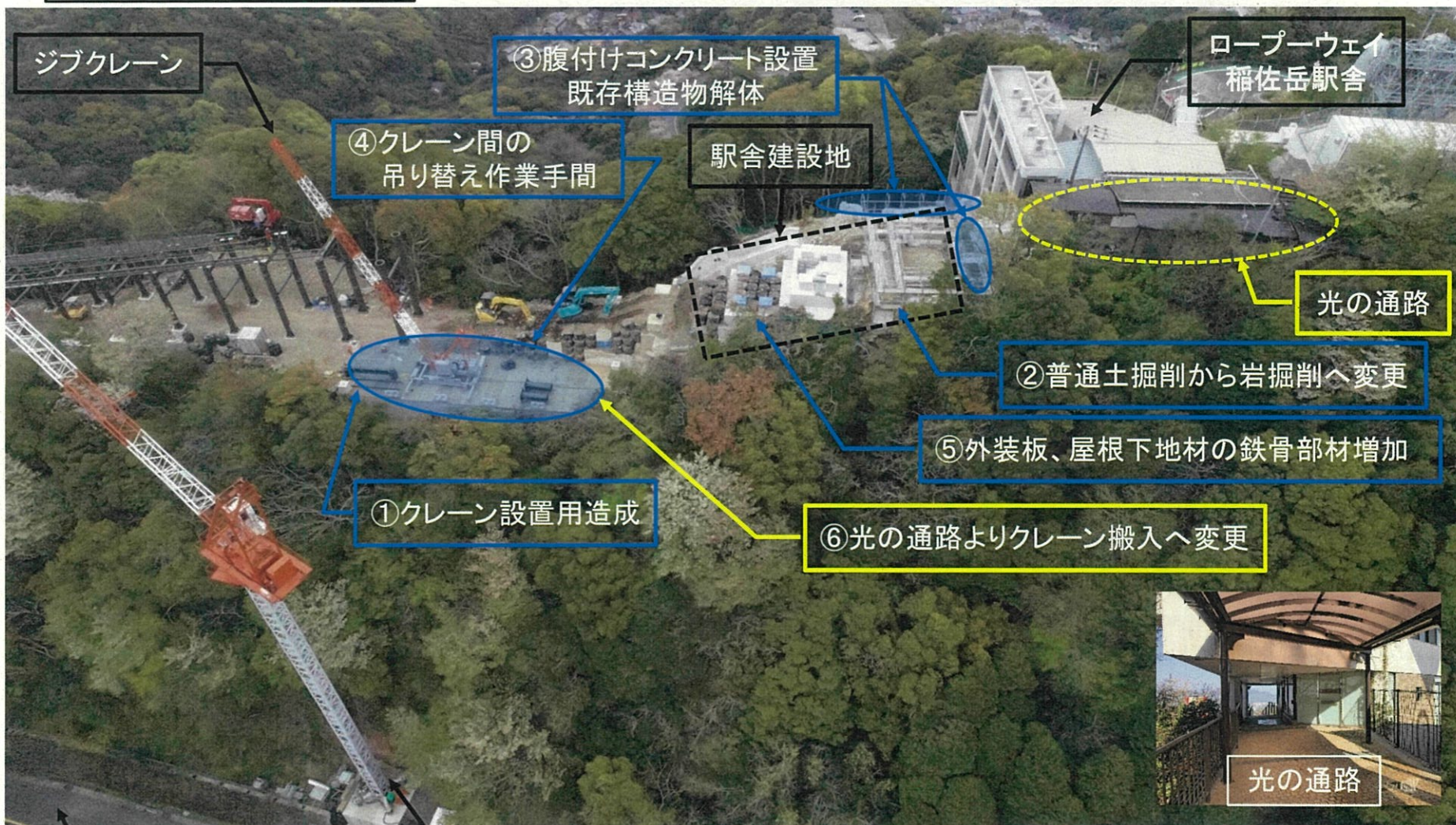
- 屋根及び壁の下地材 (母屋・胴縁) : □-125×40×2.3、C-100×50×20×2.3
- 追加する下地材 (母屋・胴縁) : □-125×40×2.3、C-100×50×20×2.3

8

屋根・外装材
接合断面図



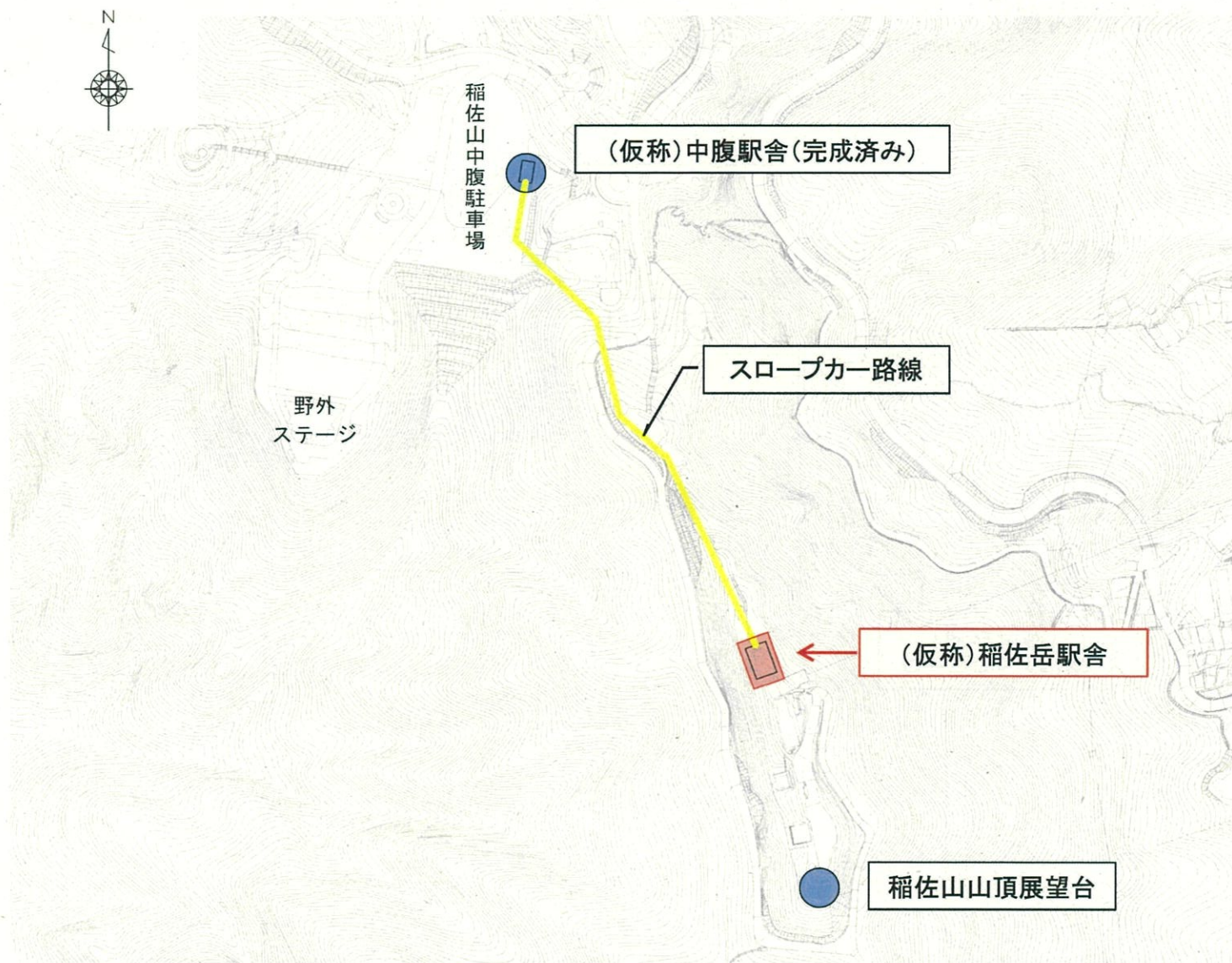
施工現場上空写真



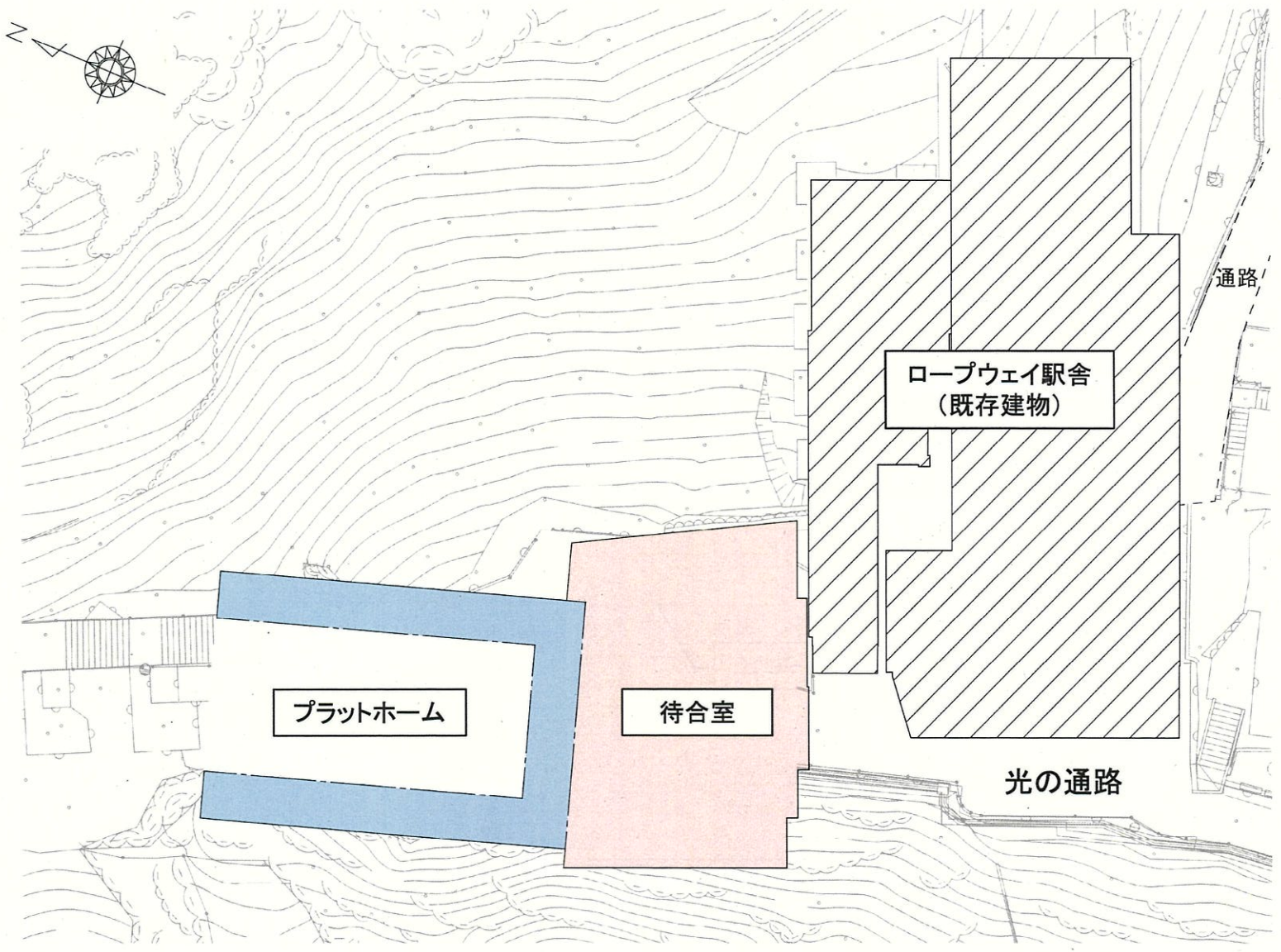
タワークレーン

稲佐山登山道

(仮称)稲佐山公園斜面輸送施設稲佐岳駅舎新築主体工事

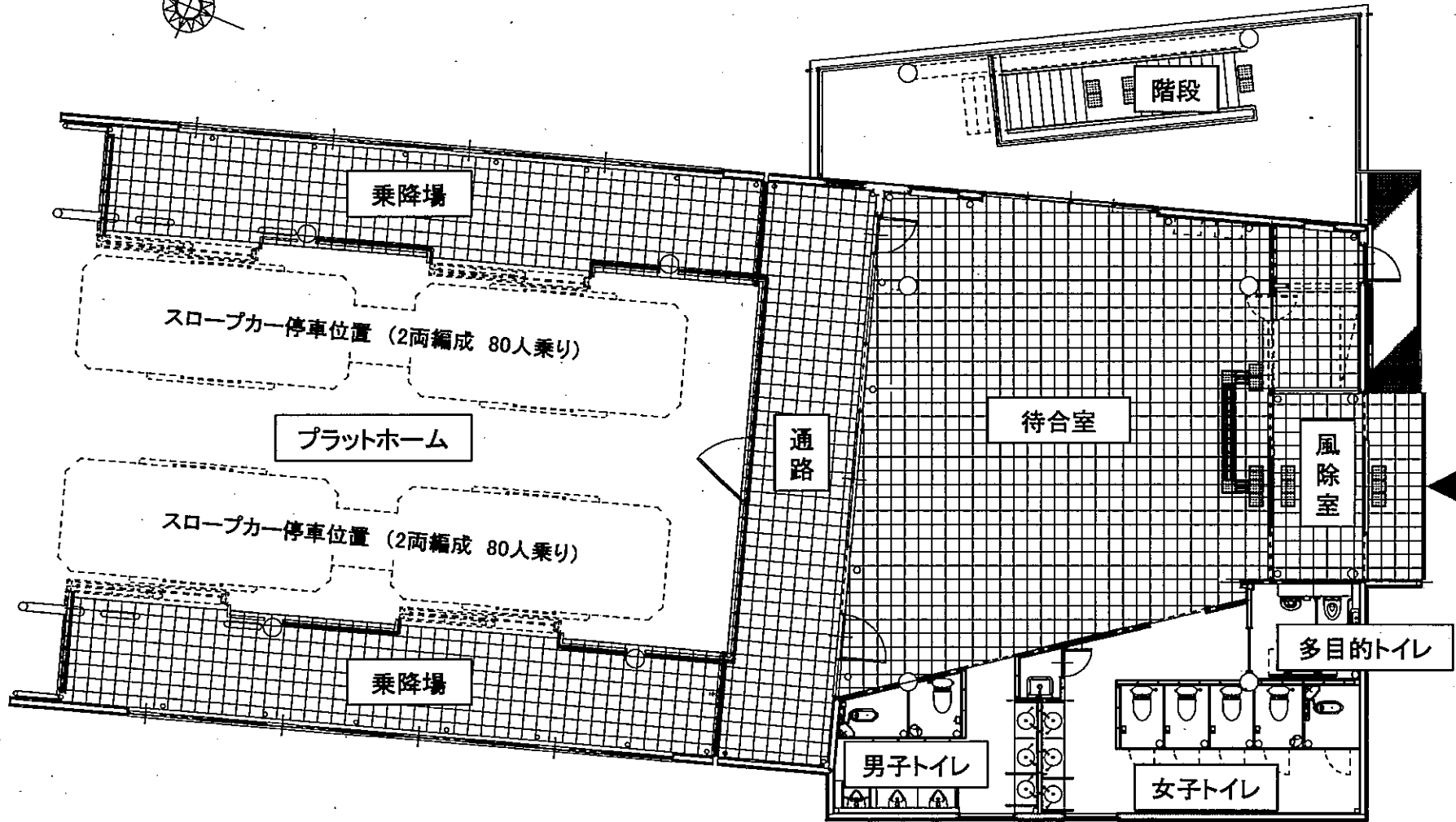
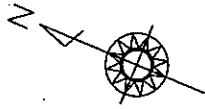


案内図



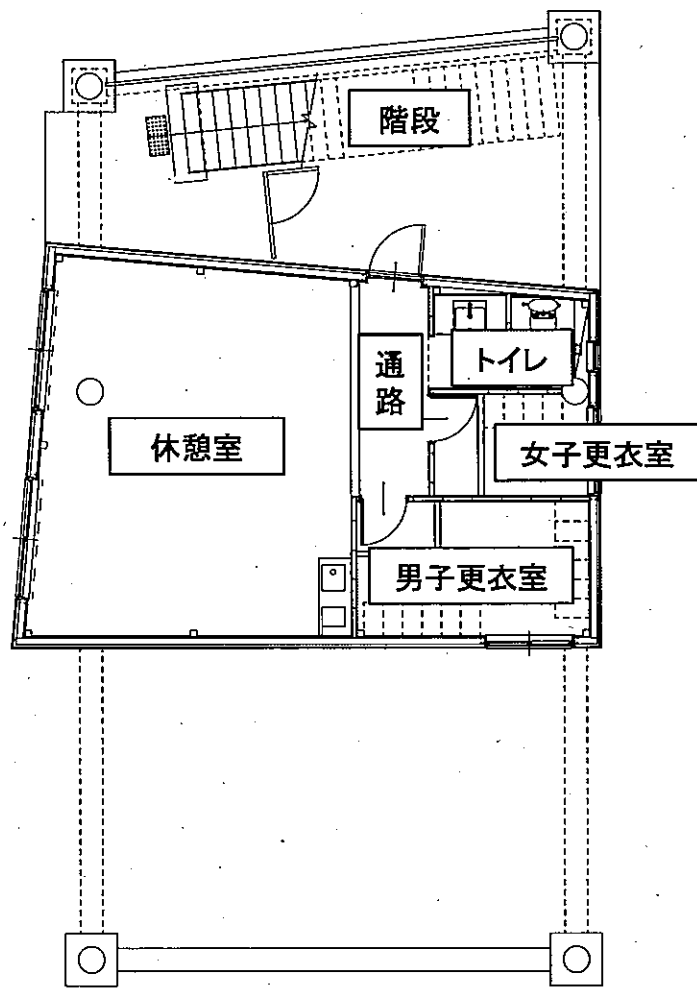
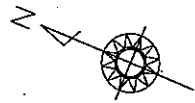
配置図

市街化調整区域
建築面積：449.46㎡
延べ面積：506.90㎡
軒高：19.028m

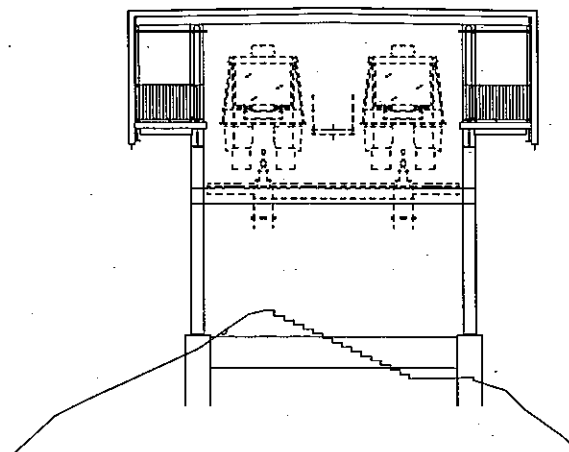


13

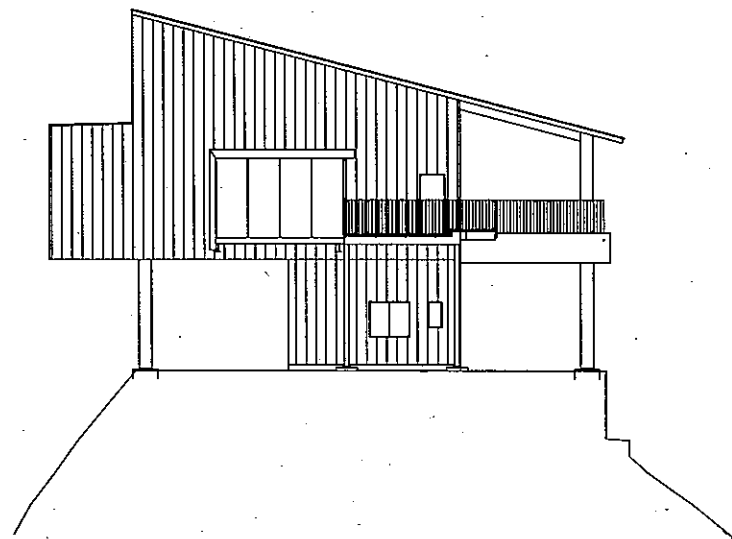
1 階 平 面 図



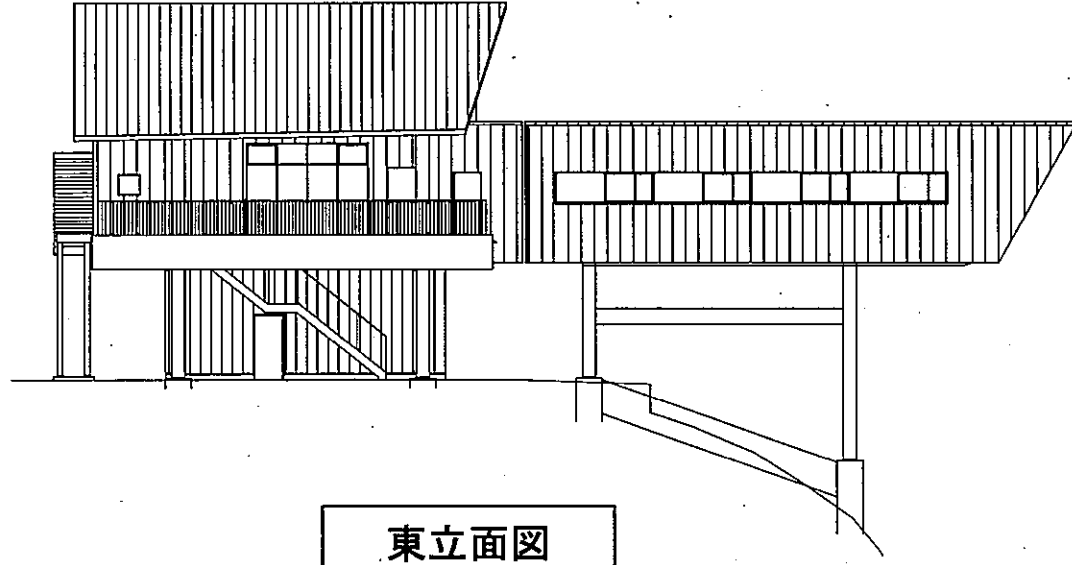
地下1階平面図



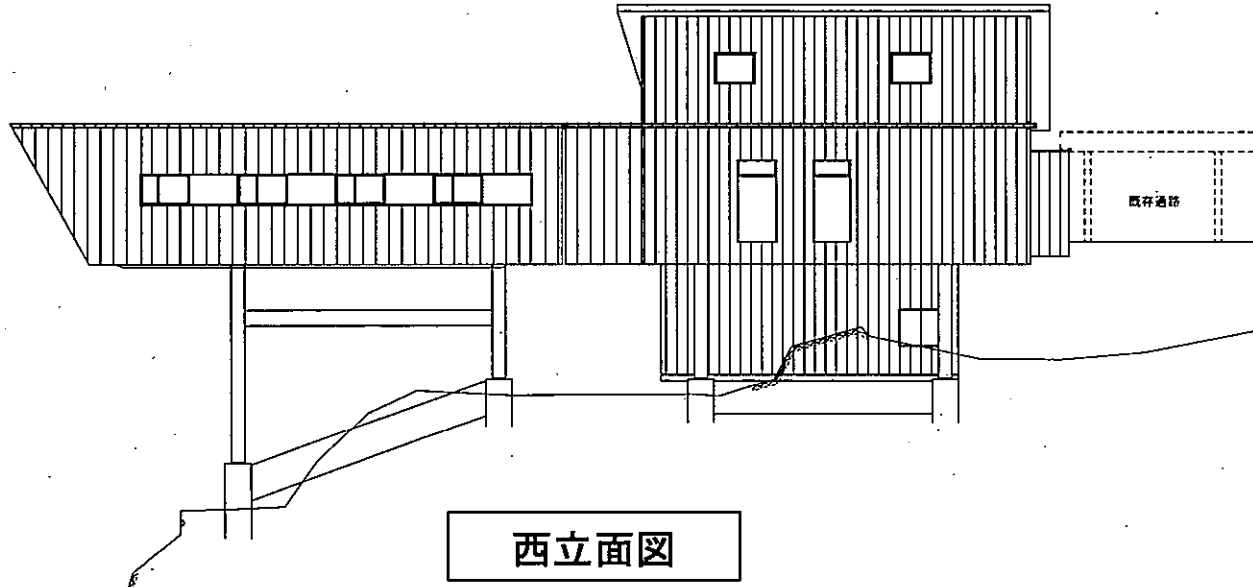
北立面図



南立面図



東立面图



西立面图